



## **STATISTIQUES DE TRAFIC**

**Décembre 2015**

# SOMMAIRE

<b>COMMENTAIRES</b>	<b>2</b>
<b>TABLEAUX DES RESULTATS MENSUELS ET CUMULES</b>	<b>3</b>
- Tableau 1 : Trafic passagers	4
- Tableau 2 : Mouvements d'avions	6
- Tableau 3 : Fret et Poste	9
- Tableau 4 : Synthèse de trafic	10
- Tableau 5 : Trafic passagers par destination (régulier national)	11
- Tableau 6 : Trafic passagers par destination (non régulier national)	12
- Tableau 7 : Trafic passagers par destination (régulier international)	13
- Tableau 8 : Trafic passagers par destination (non régulier international)	15
- Tableau 9 : Trafic passagers par destination (régulier et non régulier)	17
- Tableau 10 : Récapitulatif du trafic passager	21
- Tableau 11 : Le top 10 des destinations	23
<b>DEFINITIONS</b>	<b>24</b>

## AÉROPORT TOULOUSE-BLAGNAC

# -2 % DE TRAFIC EN DECEMBRE

---

➤ **Le trafic passagers du mois de décembre est en recul de 2 % par rapport à décembre 2014, avec 586 510 passagers commerciaux.** Ce résultat est dans la continuité de celui de novembre, très impacté par les conséquences des attentats du 13 novembre à Paris, en particulier sur l'axe radial. Le trafic national affiche une baisse significative (-4,3 %), l'international restant positif (+2,8 %). Le trafic régulier est en baisse (-1,9 %), de même que le trafic non régulier (-4,1 %). Le segment low-cost représente 28,5 % du trafic passagers.

➤ **Le trafic métropolitain régulier est en baisse (-4,3 %)**

L'axe radial est le plus impacté (-5,7 %), avec une baisse plus marquée sur Paris-Orly (-6,5 %) que sur Paris-CDG (+3,3 %).

En région le trafic est en léger recul (-0,3 %), avec cependant de bonnes progressions sur la majorité des lignes, dont Nantes (+22,4 %), Rennes (+8,2 %), et les destinations corses.

➤ **Le trafic international régulier est en hausse (+3,1 %)**

La progression sur l'espace Schengen (+8,7 %) résulte des bons résultats observés sur la plupart des destinations, en particulier sur Amsterdam (+13,9 %) et Francfort (+16,5 %). Le trafic sur l'Espagne (+15,7 %) est dynamisé par les bons résultats sur Séville ; de même, le trafic sur l'Allemagne renoue avec la croissance (+3,2 %).

Hors Schengen, le trafic régulier est en retrait (-5,9 %), avec des résultats contrastés sur les aéroports londoniens, Londres-Heathrow (+10,9 %) et Londres-Gatwick (-5,2 %).

Le trafic régulier sur l'Afrique du Nord est en baisse (-2,6 %) malgré une légère croissance observée sur l'Algérie (+1,3 %).

➤ **Le trafic international non régulier est en net recul (-9,6 %) avec 4 676 passagers accueillis.**

➤ **Le nombre de mouvements commerciaux** est en légère hausse (+0,7 %) avec 6 199 mouvements réalisés. L'emport moyen des vols commerciaux mixtes hors aviation d'affaire est de 102 passagers, résultat conforme à la moyenne annuelle.

➤ **Le tonnage atterri** est de 211 832 tonnes.

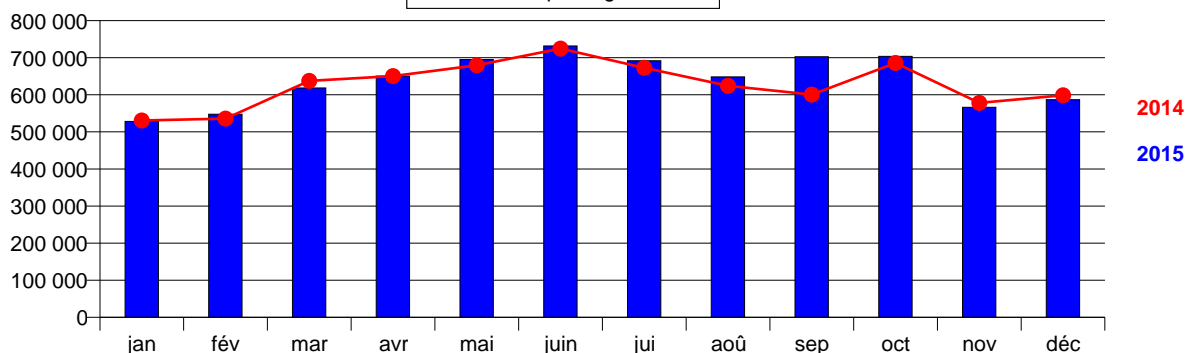
➤ **Le trafic Fret & Poste** est en baisse (-6,8 %) avec 4 184 tonnes.

# TABLEAUX DES RESULTATS MENSUELS ET CUMULES

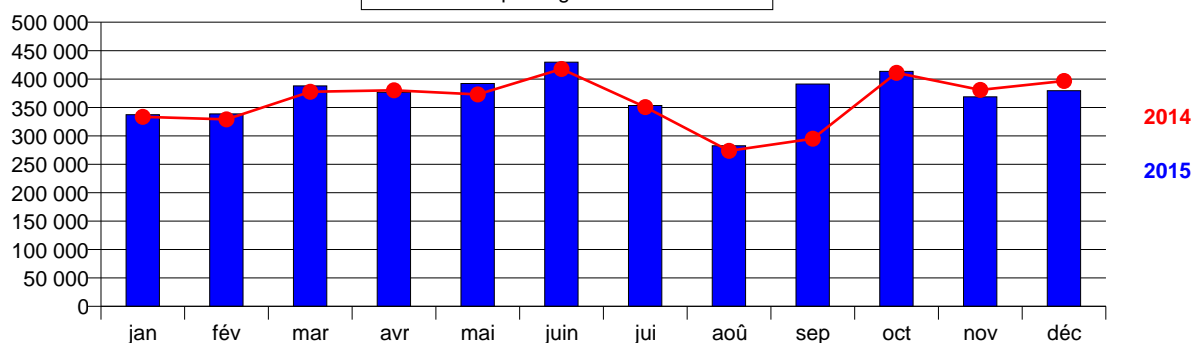
### Tableau 1 : TRAFIC PASSAGERS

	décembre 2015	décembre 2014	Var en %	Cumul 2015	Cumul 2014	Var en %
<b>PASSAGERS</b>	<b>586 637</b>	598 722	-2,0 %	<b>7 669 054</b>	7 517 736	2,0 %
Commerciaux	<b>586 637</b>	598 722	-2,0 %	<b>7 669 054</b>	7 517 736	2,0 %
- Locaux	<b>585 097</b>	596 412	-1,9 %	<b>7 629 832</b>	7 471 702	2,1 %
National	<b>379 563</b>	396 570	-4,3 %	<b>4 451 580</b>	4 319 814	3,1 %
International	<b>205 534</b>	199 842	2,8 %	<b>3 178 252</b>	3 151 888	0,8 %
- Transit	<b>1 540</b>	2 310	-33,3 %	<b>39 222</b>	46 034	-14,8 %

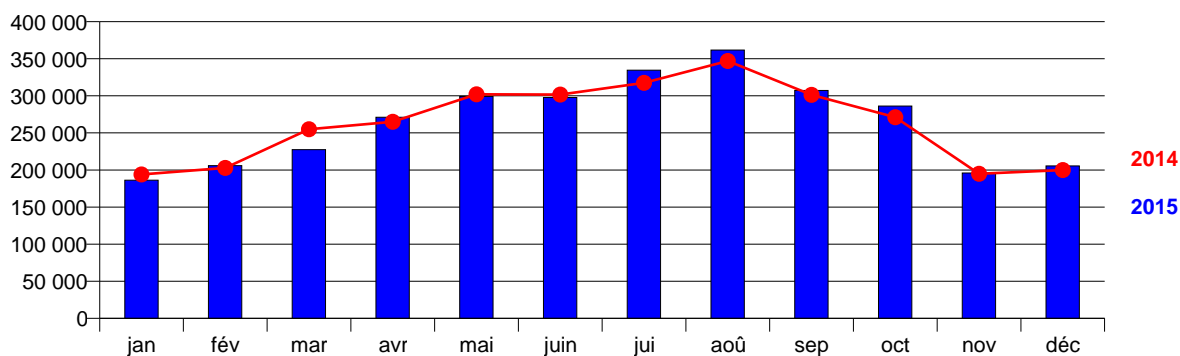
Evolution des passagers locaux



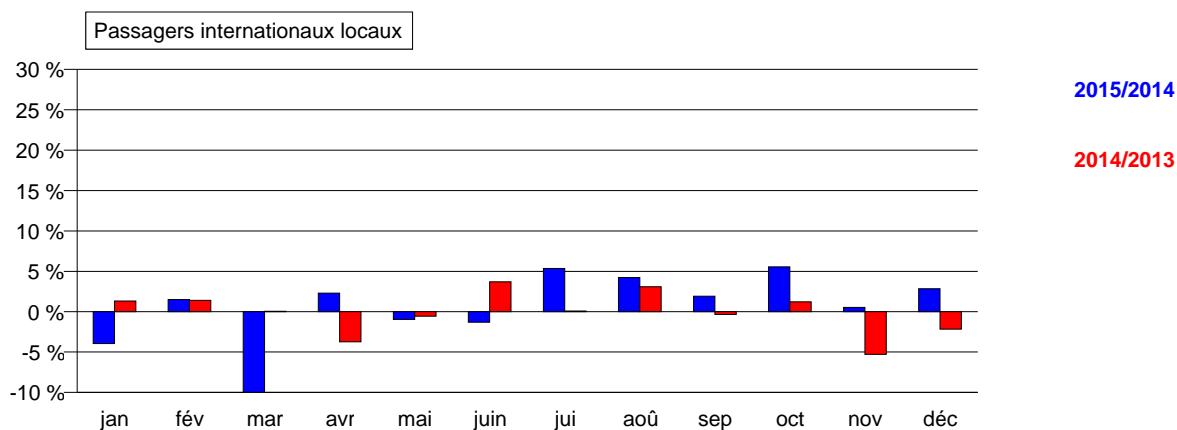
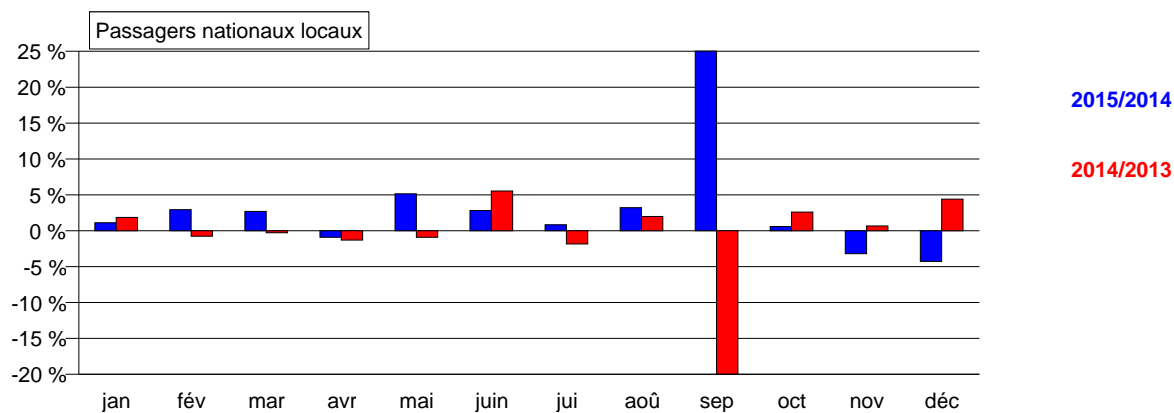
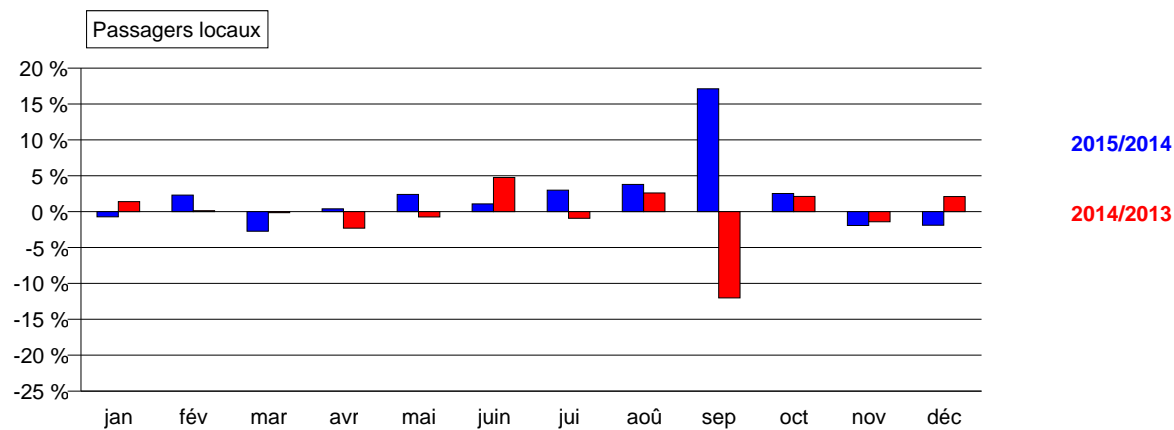
Evolution des passagers nationaux locaux



Evolution des passagers internationaux locaux

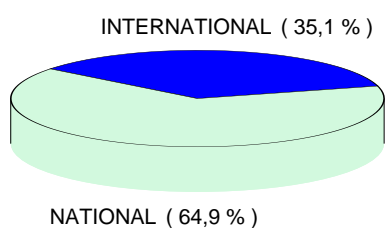


## Comparaison des taux de croissance 2015/2014 et 2014/2013

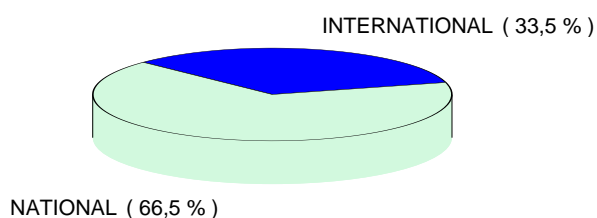


### Comparaison sur la répartition du trafic local

décembre 2015



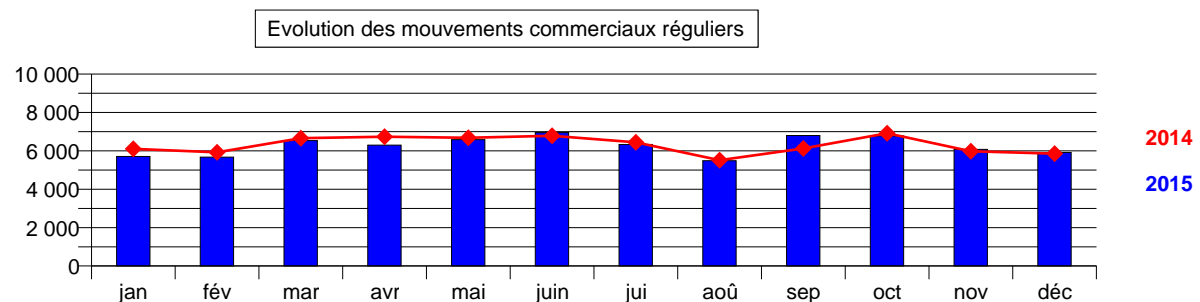
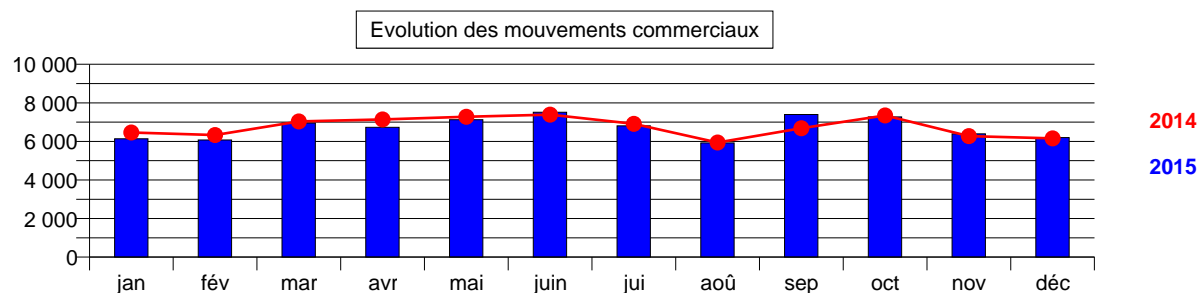
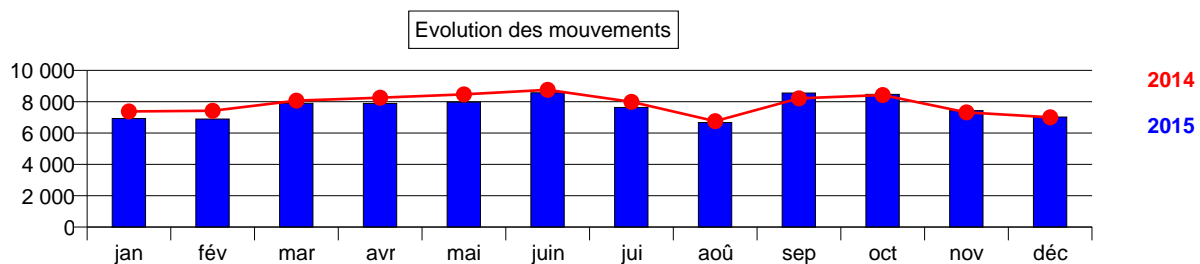
décembre 2014



## Tableau 2 : MOUVEMENTS D'AVION

	décembre 2015	décembre 2014	Var en %	Cumul 2015	Cumul 2014	Var en %
<b>MOUVEMENTS D'AVION</b>	<b>7 017</b>	7 002	0,2 %	<b>91 921</b>	94 031	-2,2 %
Commerciaux	<b>6 202</b>	6 157	0,7 %	<b>80 526</b>	80 964	-0,5 %
Regulier	<b>5 916</b>	5 849	1,1 %	<b>75 106</b>	75 682	-0,8 %
dont mixte	<b>5 669</b>	5 607	1,1 %	<b>72 220</b>	72 681	-0,6 %
dont cargo	<b>214</b>	207	3,4 %	<b>2 573</b>	2 593	-0,8 %
dont postal	<b>33</b>	33	0,0 %	<b>307</b>	387	-20,7 %
dont autres		2	-100,0 %	<b>6</b>	21	-71,4 %
Non Regulier	<b>286</b>	308	-7,1 %	<b>5 420</b>	5 282	2,6 %
dont charter cargo	<b>129</b>	153	-15,7 %	<b>2 113</b>	2 107	0,3 %
dont charter mixte	<b>53</b>	68	-22,1 %	<b>2 156</b>	2 185	-1,3 %
dont autre non régulier	<b>104</b>	87	19,5 %	<b>1 151</b>	990	16,3 %
Non Commercial	<b>815</b>	845	-3,6 %	<b>11 395</b>	13 067	-12,8 %
Militaire, Officiel	<b>19</b>	20	-5,0 %	<b>278</b>	381	-27,0 %
Essais (1)	<b>355</b>	346	2,6 %	<b>4 600</b>	6 147	-25,2 %
Entrainement (1)				<b>36</b>	39	-7,7 %
Mise En Place (1)	<b>166</b>	160	3,8 %	<b>2 404</b>	2 369	1,5 %
Escale Techn. (1)	<b>15</b>	25	-40,0 %	<b>178</b>	225	-20,9 %
Voyage Prive (1)	<b>151</b>	172	-12,2 %	<b>2 463</b>	2 571	-4,2 %
Divers (1)	<b>109</b>	122	-10,7 %	<b>1 436</b>	1 335	7,6 %

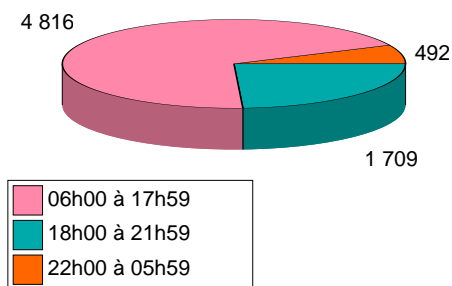
(1) hors militaires



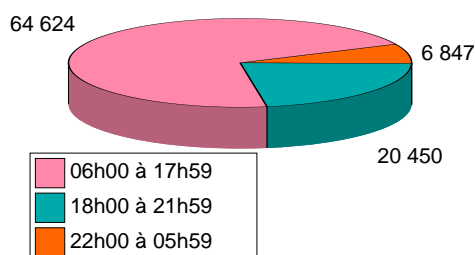
## Détail des mouvements par tranche horaire (heures locales)

	décembre 2015	décembre 2014	Var en %	Cumul 2015	Cumul 2014	Var en %
<b>06h00 à 17h59</b>	<b>4 816</b>	4 959	<b>-2,9 %</b>	<b>64 624</b>	66 305	<b>-2,5 %</b>
Cargos & Postaux	173	192	-9,9 %	2 408	2 424	-0,7 %
Mixtes	3 980	4 087	-2,6 %	53 354	53 453	-0,2 %
Non commerciaux	663	680	-2,5 %	8 862	10 428	-15,0 %
<b>18h00 à 21h59</b>	<b>1 709</b>	1 571	<b>8,8 %</b>	<b>20 450</b>	20 813	<b>-1,7 %</b>
Cargos & Postaux	91	89	2,2 %	1 134	1 106	2,5 %
Mixtes	1 526	1 374	11,1 %	17 622	17 864	-1,4 %
Non commerciaux	92	108	-14,8 %	1 694	1 843	-8,1 %
<b>22h00 à 05h59</b>	<b>492</b>	472	<b>4,2 %</b>	<b>6 847</b>	6 913	<b>-1,0 %</b>
Cargos & Postaux	112	112	0,0 %	1 452	1 562	-7,0 %
Mixtes	320	301	6,3 %	4 544	4 526	0,4 %
Non commerciaux	60	59	1,7 %	851	825	3,2 %
<b>Total mouvements</b>	<b>7 017</b>	7 002	<b>0,2 %</b>	<b>91 921</b>	94 031	<b>-2,2 %</b>

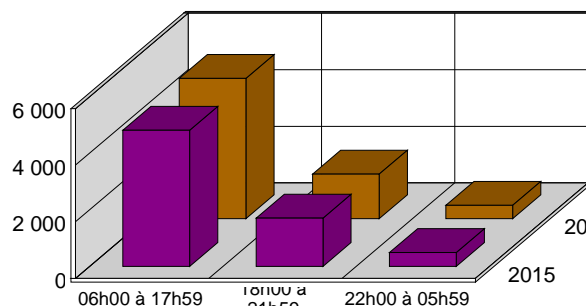
Répartition des mouvements du mois



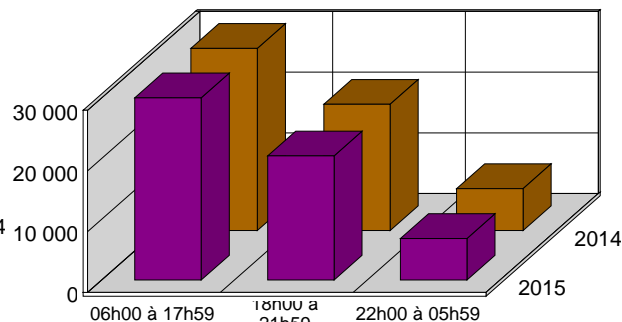
Répartition des mouvements cumulés



Evolution du nombre de mouvements par tranches horaires (Mois)



Evolution du nombre de mouvements par tranches horaires (Cumul)



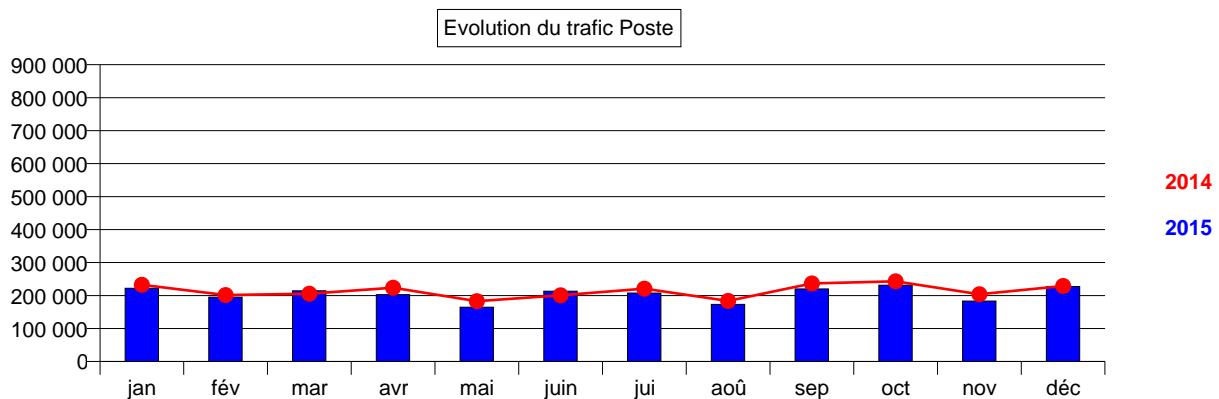
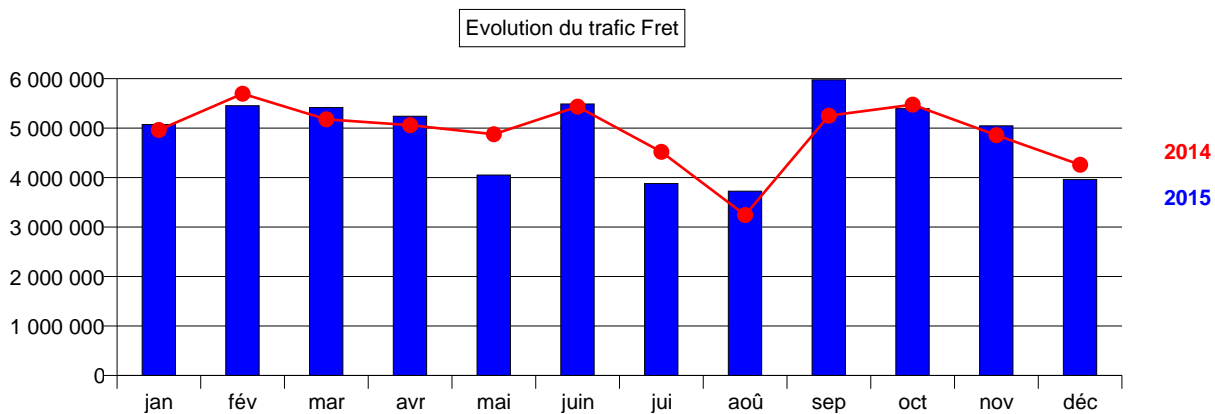
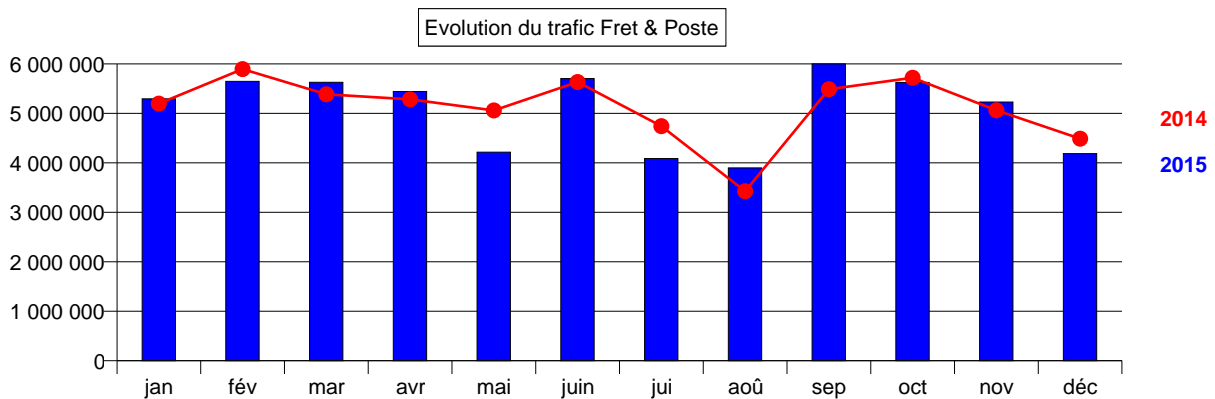


## Détail des mouvements par type d'avion

	décembre 2015	décembre 2014	Var en %		Cumul 2015	Cumul 2014	Var en %
AIRBUS 320	<b>1 597</b>	2 073	-23,0 %	AIRBUS 320	<b>24 392</b>	21 297	14,5 %
AIRBUS A319	<b>1 291</b>	1 016	27,1 %	AIRBUS A319	<b>15 298</b>	21 287	-28,1 %
AIRBUS A321	<b>701</b>	586	19,6 %	AIRBUS A321	<b>7 469</b>	3 853	93,8 %
CR1000 CANADAI	<b>345</b>	167	106,6 %	ATR 72	<b>3 957</b>	3 068	29,0 %
ATR 72	<b>258</b>	341	-24,3 %	E90 EMBRAER 190	<b>3 611</b>	2 602	38,8 %
E90 EMBRAER 190	<b>255</b>	288	-11,5 %	CR1000 CANADAI	<b>3 028</b>	2 622	15,5 %
CR7 CANADAI RJ	<b>238</b>	130	83,1 %	E95 EMBRAER 195	<b>2 466</b>	2 458	0,3 %
ER4 EMBRAER RJ1	<b>223</b>	194	14,9 %	ER4 EMBRAER RJ1	<b>2 421</b>	2 452	-1,3 %
73H BOEING 737-	<b>168</b>	126	33,3 %	ABB AIRBUS 300/	<b>2 202</b>	2 210	-0,4 %
E95 EMBRAER 195	<b>165</b>	187	-11,8 %	73H BOEING 737-	<b>2 106</b>	1 608	31,0 %
AR1 AVRO RJ 100	<b>153</b>	135	13,3 %	AR1 AVRO RJ 100	<b>2 030</b>	1 732	17,2 %
ABB AIRBUS 300/	<b>137</b>	152	-9,9 %	CR7 CANADAI RJ	<b>1 966</b>	1 510	30,2 %
BOEING 737-300	<b>97</b>	10	NS	BE1 BEECH 1900	<b>1 606</b>	1 600	0,4 %
BE1 BEECH 1900	<b>96</b>	112	-14,3 %	CR9 CANADAI RJ	<b>1 420</b>	1 286	10,4 %
E70 EMBRAER 170	<b>92</b>	6	NS	BOEING 737-300	<b>1 083</b>	1 040	4,1 %
717 BOEING 717-	<b>88</b>	28	NS	AT5 AEROSPATIAL	<b>1 006</b>	1 487	-32,3 %
ATD AEROSPATIAL	<b>86</b>	9	NS	FOKKER 100	<b>962</b>	806	19,4 %
BOEING B 737-40	<b>78</b>	48	62,5 %	717 BOEING 717-	<b>910</b>	352	158,5 %
AT5 AEROSPATIAL	<b>76</b>	62	22,6 %	CR2 CANADAI RJ	<b>862</b>	654	31,8 %
CR9 CANADAI RJ	<b>71</b>	68	4,4 %	BOEING 737-600	<b>778</b>	1 042	-25,3 %

### Tableau 3 : FRET ET POSTE

	décembre 2015	décembre 2014	Var en %	Cumul 2015	Cumul 2014	Var en %
<b>FRET ET POSTE</b>	<b>4 188 484</b>	4 488 486	-6,7 %	<b>61 168 209</b>	61 391 977	-0,4 %
<b>Dont Fret (kg)</b>	<b>3 961 165</b>	4 259 436	-7,0 %	<b>58 713 068</b>	58 827 701	-0,2 %
- Vols mixtes non militaires	<b>92 872</b>	107 012	-13,2 %	<b>1 145 856</b>	1 411 287	-18,8 %
- Vols réguliers cargos	<b>1 415 157</b>	1 390 669	1,8 %	<b>16 478 851</b>	16 678 017	-1,2 %
- Vols autres charters cargos	<b>2 442 336</b>	2 761 755	-11,6 %	<b>41 039 017</b>	40 674 645	0,9 %
- Vols militaires			///	<b>17 403</b>	30 243	-42,5 %
- Autres non commerciaux	<b>10 800</b>	0	///	<b>31 941</b>	33 509	-4,7 %
<b>Dont Poste (kg)</b>	<b>227 319</b>	229 050	-0,8 %	<b>2 455 141</b>	2 564 276	-4,3 %



## Tableau 4 : SYNTHESE DU TRAFIC

	décembre 2015	décembre 2014	Var en %	Cumul 2015	Cumul 2014	Var en %
<b>PASSAGERS</b>	<b>586 637</b>	598 722	-2,0 %	<b>7 669 054</b>	7 517 736	2,0 %
Commerciaux	<b>586 637</b>	598 722	-2,0 %	<b>7 669 054</b>	7 517 736	2,0 %
- Locaux	<b>585 097</b>	596 412,00	-1,9 %	<b>7 629 832</b>	7 471 702	2,1 %
National	<b>379 563</b>	396 570	-4,3 %	<b>4 451 580</b>	4 319 814	3,1 %
International	<b>205 534</b>	199 842	2,8 %	<b>3 178 252</b>	3 151 888	0,8 %
- Transit	<b>1 540</b>	2 310	-33,3 %	<b>39 222</b>	46 034	-14,8 %
<b>FRET &amp; POSTE (kg)</b>	<b>4 188 484</b>	4 488 486	-6,7 %	<b>61 168 209</b>	61 391 977	-0,4 %
Dont fret (kg)	<b>3 961 165</b>	4 259 436	-7,0 %	<b>58 713 068</b>	58 827 701	-0,2 %
Dont poste (kg)	<b>227 319</b>	229 050	-0,8 %	<b>2 455 141</b>	2 564 276	-4,3 %
<b>MOUVEMENTS D'AVION</b>	<b>7 017</b>	7 002	0,2 %	<b>91 921</b>	94 031	-2,2 %
Commerciaux	<b>6 202</b>	6 157	0,7 %	<b>80 526</b>	80 964	-0,5 %
Regulier	<b>5 916</b>	5 849	1,1 %	<b>75 106</b>	75 682	-0,8 %
dont mixte	<b>5 669</b>	5 607	1,1 %	<b>72 220</b>	72 681	-0,6 %
dont cargo	<b>214</b>	207	3,4 %	<b>2 573</b>	2 593	-0,8 %
dont postal	<b>33</b>	33	0,0 %	<b>307</b>	387	-20,7 %
dont autres		2	-100,0 %	<b>6</b>	21	-71,4 %
Non Regulier	<b>286</b>	308	-7,1 %	<b>5 420</b>	5 282	2,6 %
dont charter mixte	<b>53</b>	68	-22,1 %	<b>2 156</b>	2 185	-1,3 %
dont charter cargo	<b>129</b>	153	-15,7 %	<b>2 113</b>	2 107	0,3 %
dont autre non régulier	<b>104</b>	87	19,5 %	<b>1 151</b>	990	16,3 %
Non Commercial	<b>815</b>	845	-3,6 %	<b>11 395</b>	13 067	-12,8 %
dont non commercial	<b>815</b>	845	-3,6 %	<b>11 395</b>	13 067	-12,8 %

<b>TRAFIC 12 MOIS GLISSANT</b>		<b>N</b>	<b>N-1</b>	<b>Var en %</b>
Passagers commerciaux totaux		7 669 054	7 517 736	2,0 %
	Transit	39 222	46 034	-14,8 %
Passagers nationaux locaux		4 451 580	4 319 814	3,1 %
	PARIS	3 207 442	3 158 878	1,5 %
	PROVINCE	1 244 138	1 160 936	7,2 %
Passagers internationaux locaux		3 178 252	3 151 888	0,8 %
	ESPACE SCHENGEN	1 877 562	1 785 260	5,2 %
	UE HORS SCHENG	749 754	750 206	-0,1 %
	AFRIQUE DU NORD	442 086	487 866	-9,4 %
	Autres internationaux	108 850	128 556	-15,3 %
Les mouvements d'avions		91 923	94 031	-2,2 %
Les mouvements d'avions commerciaux		80 526	80 964	-0,5 %
Le fret & la poste (kg)		61 168 209	61 391 977	-0,4 %

**Tableau 5 : TRAFIC PASSAGERS PAR DESTINATION (REGULIER NATIONAL)**

**FRANCE**

		décembre 2015	décembre 2014	Var en %	Cumul 2015	Cumul 2014	Var en %
PARIS	Paris-Cdg	74 949	77 530	-3,3 %	887 437	827 138	7,3 %
	Paris-Orly	207 058	221 465	-6,5 %	2 318 015	2 330 521	-0,5 %
	<b>PARIS</b>	<b>282 007</b>	<b>298 995</b>	<b>-5,7 %</b>	<b>3 205 452</b>	<b>3 157 659</b>	<b>1,5 %</b>

REGIONS		décembre 2015	décembre 2014	Var en %	Cumul 2015	Cumul 2014	Var en %
	Ajaccio	1 534	1 017	50,8 %	36 785	39 682	-7,3 %
	Bastia	846	632	33,9 %	34 029	29 614	14,9 %
	Figari			///	17 688	1 071	NS
	Lille	15 829	15 492	2,2 %	199 905	179 571	11,3 %
	Lyon	31 011	31 891	-2,8 %	358 864	344 774	4,1 %
	Marseille	3 150	3 711	-15,1 %	56 072	51 054	9,8 %
	Metz-Nancy	443	592	-25,2 %	6 063	7 121	-14,9 %
	Nantes	16 038	13 098	22,4 %	193 695	176 502	9,7 %
	Nice	11 372	11 084	2,6 %	148 867	139 073	7,0 %
	Rennes	5 218	4 824	8,2 %	64 108	59 470	7,8 %
	Strasbourg	11 469	14 875	-22,9 %	117 901	121 947	-3,3 %
	Divers			///	4 421	5 159	-14,3 %
	<b>REGIONS</b>	<b>96 910</b>	<b>97 216</b>	<b>-0,3 %</b>	<b>1 238 398</b>	<b>1 155 038</b>	<b>7,2 %</b>

<b>TOTAL FRANCE</b>	<b>378 917</b>	<b>396 211</b>	<b>-4,4 %</b>	<b>4 443 850</b>	<b>4 312 697</b>	<b>3,0 %</b>
---------------------	----------------	----------------	---------------	------------------	------------------	--------------

**Total national régulier**

Total	décembre 2015	décembre 2014	Var en %	Cumul 2015	Cumul 2014	Var en %
	378 917	396 211	-4,4 %	4 443 850	4 312 697	3,0 %

**Tableau 6 : TRAFIC PASSAGERS PAR DESTINATION (NON REGULIER NATIONAL)**

**FRANCE**

	décembre 2015	décembre 2014	Var en %	Cumul 2015	Cumul 2014	Var en %
Aix En Provence			///	4	5	-20,0 %
Ajaccio	80		///	481	224	114,7 %
Albert-Picardie			///	68	38	78,9 %
Auxerre			///		2	///
Bastia	83		///	280	133	110,5 %
Hyeres	72		///	76	6	NS
Istres			///		7	///
Le Castellet			///		12	///
Lille	69	66	4,5 %	160	237	-32,5 %
Lyon	3	9	-66,7 %	693	340	103,8 %
Melun	5		///	27	5	NS
Merville			///	2	3	-33,3 %
Monaco			///		14	///
Montlucon			///		1	///
Montpellier		2	///	43	24	79,2 %
Nantes	63	63	0,0 %	668	246	171,5 %
Nice	1	90	-98,9 %	701	407	72,2 %
Paris-Cdg			///	1 382	165	NS
Paris-Le Bourget	35	9	NS	532	626	-15,0 %
Paris-Orly			///	76	428	-82,2 %
Point À Pitre			///		452	///
Rennes	54	6	NS	206	222	-7,2 %
Saint- Denis			///	254	461	-44,9 %
Saint-Etienne			///	149	132	12,9 %
Divers	181	114	58,8 %	1 926	2 925	-34,2 %
Creil			///	2		///
Brive-Souillac			///		2	///
<b>Total FRANCE</b>	<b>646</b>	<b>359</b>	<b>79,9 %</b>	<b>7 730</b>	<b>7 117</b>	<b>8,6 %</b>

**Total national non régulier**

<b>Total</b>	décembre 2015	décembre 2014	Var en %	Cumul 2015	Cumul 2014	Var en %
	646	359	79,9 %	7 730	7 117	8,6 %

**Tableau 7 : TRAFIC PASSAGERS PAR DESTINATION (REGULIER INTERNATIONAL)**

<b>ESPACE SCHENGEN</b>		décembre 2015	décembre 2014	Var en %	Cumul 2015	Cumul 2014	Var en %
ALLEMAGNE	Berlin			///		5 300	///
	Francofort	12 161	10 439	16,5 %	207 994	190 444	9,2 %
	Hambourg	8 370	8 249	1,5 %	109 179	129 527	-15,7 %
	Munich	14 261	14 869	-4,1 %	204 508	210 118	-2,7 %
	Divers	878	1 022	-14,1 %	11 277	12 630	-10,7 %
	<b>ALLEMAGNE</b>	<b>35 670</b>	<b>34 579</b>	<b>3,2 %</b>	<b>532 958</b>	<b>548 019</b>	<b>-2,7 %</b>
AUTRICHE	Vienne			///	4 671		///
	<b>AUTRICHE</b>			///	<b>4 671</b>		///
BELGIQUE	Bruxelles	13 853	14 010	-1,1 %	184 424	180 828	2,0 %
	<b>BELGIQUE</b>	<b>13 853</b>	<b>14 010</b>	<b>-1,1 %</b>	<b>184 424</b>	<b>180 828</b>	<b>2,0 %</b>
CANARIES	Tenerife	266	332	-19,9 %	4 015	332	NS
	<b>CANARIES</b>	<b>266</b>	<b>332</b>	<b>-19,9 %</b>	<b>4 015</b>	<b>332</b>	<b>NS</b>
ESPAGNE	Barcelone	1 327	1 473	-9,9 %	25 889	25 365	2,1 %
	Madrid	11 512	11 915	-3,4 %	153 343	160 182	-4,3 %
	Malaga	447		///	18 026	20 266	-11,1 %
	Palma			///	29 094	15 503	87,7 %
	Seville	3 888	883	NS	50 519	46 601	8,4 %
	Divers			///	7 330	7 256	1,0 %
	<b>ESPAGNE</b>	<b>17 174</b>	<b>14 271</b>	<b>20,3 %</b>	<b>284 201</b>	<b>275 173</b>	<b>3,3 %</b>
GRECE	Athenes			///	23 132	13 381	72,9 %
	Heraklion			///	9 445		///
	Divers			///	1 211		///
	<b>GRECE</b>			///	<b>33 788</b>	<b>13 381</b>	<b>152,5 %</b>
ITALIE	Milan	387	486	-20,4 %	6 762	7 110	-4,9 %
	Rome	8 984	9 552	-5,9 %	129 949	135 853	-4,3 %
	Venise	1 697	548	NS	26 728	25 952	3,0 %
	Divers			///	14 164	4 545	NS
	<b>ITALIE</b>	<b>11 068</b>	<b>10 586</b>	<b>4,6 %</b>	<b>177 603</b>	<b>173 460</b>	<b>2,4 %</b>
MALTE	Malte			///	6 945	20 161	-65,6 %
	<b>MALTE</b>			///	<b>6 945</b>	<b>20 161</b>	<b>-65,6 %</b>
PAYS BAS	Amsterdam	18 545	16 286	13,9 %	240 136	205 235	17,0 %
	<b>PAYS BAS</b>	<b>18 545</b>	<b>16 286</b>	<b>13,9 %</b>	<b>240 136</b>	<b>205 235</b>	<b>17,0 %</b>
PORTUGAL	Lisbonne	4 222	4 587	-8,0 %	82 532	82 346	0,2 %
	Porto	1 779		///	31 005	4 832	NS
	Divers			///	121		///
	<b>PORTUGAL</b>	<b>6 001</b>	<b>4 587</b>	<b>30,8 %</b>	<b>113 658</b>	<b>87 178</b>	<b>30,4 %</b>
REP.TCHEQUE	Prague			///		3 730	///
	<b>REP.TCHEQUE</b>			///		<b>3 730</b>	///
SUISSE	Bâle	5 657	5 243	7,9 %	54 342	62 029	-12,4 %
	Geneve	8 537	9 331	-8,5 %	93 532	92 512	1,1 %
	Zurich	1 938		///	19 612		///
	<b>SUISSE</b>	<b>16 132</b>	<b>14 574</b>	<b>10,7 %</b>	<b>167 486</b>	<b>154 541</b>	<b>8,4 %</b>
<b>TOTAL</b>	<b>ESPACE SCHENGEN</b>	<b>118 709</b>	<b>109 225</b>	<b>8,7 %</b>	<b>1 749 885</b>	<b>1 662 038</b>	<b>5,3 %</b>

**Tableau 7 : TRAFIC PASSAGERS PAR DESTINATION (REGULIER INTERNATIONAL)**

**UE HORS SCHENGEN**

		décembre 2015	décembre 2014	Var en %	Cumul 2015	Cumul 2014	Var en %
GRANDE BRETAGNE	Bristol	7 822	8 470	-7,7 %	102 087	105 374	-3,1 %
	Londres-Gatwick	16 563	17 338	-4,5 %	266 913	262 388	1,7 %
	Londres-Heathrow	18 200	16 415	10,9 %	257 161	234 889	9,5 %
	Divers	203	3 089	-93,4 %	33 449	67 623	-50,5 %
	<b>GRANDE BRETAGNE</b>	<b>42 788</b>	<b>45 312</b>	<b>-5,6 %</b>	<b>659 610</b>	<b>670 274</b>	<b>-1,6 %</b>
IRLANDE	Dublin			///	33 667	34 570	-2,6 %
	<b>IRLANDE</b>			///	<b>33 667</b>	<b>34 570</b>	<b>-2,6 %</b>
<b>TOTAL</b>	<b>UE HORS SCHENG</b>	<b>42 788</b>	<b>45 312</b>	<b>-5,6 %</b>	<b>693 277</b>	<b>704 844</b>	<b>-1,6 %</b>

**AFRIQUE DU NORD**

		décembre 2015	décembre 2014	Var en %	Cumul 2015	Cumul 2014	Var en %
ALGERIE	Alger	5 544	5 408	2,5 %	70 263	68 047	3,3 %
	Oran	7 539	7 504	0,5 %	96 344	92 989	3,6 %
	Divers			///	2 011	2 117	-5,0 %
	<b>ALGERIE</b>	<b>13 083</b>	<b>12 912</b>	<b>1,3 %</b>	<b>168 618</b>	<b>163 153</b>	<b>3,3 %</b>
MAROC	Agadir	2 057	571	NS	26 023	5 334	NS
	Casablanca	8 611	8 586	0,3 %	100 827	122 417	-17,6 %
	Marrakech	4 614	5 859	-21,2 %	73 047	95 338	-23,4 %
	Divers		1 120	///	2 420	2 016	20,0 %
	<b>MAROC</b>	<b>15 282</b>	<b>16 136</b>	<b>-5,3 %</b>	<b>202 317</b>	<b>225 105</b>	<b>-10,1 %</b>
TUNISIE	Tunis	4 675	4 860	-3,8 %	56 821	59 874	-5,1 %
	Divers			///	5 648	10 268	-45,0 %
	<b>TUNISIE</b>	<b>4 675</b>	<b>4 860</b>	<b>-3,8 %</b>	<b>62 469</b>	<b>70 142</b>	<b>-10,9 %</b>
<b>TOTAL</b>	<b>AFRIQUE DU NORD</b>	<b>33 040</b>	<b>33 908</b>	<b>-2,6 %</b>	<b>433 404</b>	<b>458 400</b>	<b>-5,5 %</b>

**RESTE MONDE**

		décembre 2015	décembre 2014	Var en %	Cumul 2015	Cumul 2014	Var en %
CANADA	Montréal			///	23 089	22 753	1,5 %
	Toronto			///		516	///
	<b>CANADA</b>			///	<b>23 089</b>	<b>23 269</b>	<b>-0,8 %</b>
ISRAEL	Tel Aviv			///	3 909		///
	<b>ISRAEL</b>			///	<b>3 909</b>		///
REP. DOMINICAINE	Punta -Cana	456	370	23,2 %	2 536	3 047	-16,8 %
	<b>REP. DOMINICAINE</b>	<b>456</b>	<b>370</b>	<b>23,2 %</b>	<b>2 536</b>	<b>3 047</b>	<b>-16,8 %</b>
SENEGAL	Divers			///		3 521	///
	<b>SENEGAL</b>			///		<b>3 521</b>	///
TURQUIE	Istanbul	5 865	5 857	0,1 %	75 861	81 682	-7,1 %
	Divers			///	118		///
	<b>TURQUIE</b>	<b>5 865</b>	<b>5 857</b>	<b>0,1 %</b>	<b>75 979</b>	<b>81 682</b>	<b>-7,0 %</b>
<b>TOTAL</b>	<b>RESTE MONDE</b>	<b>6 321</b>	<b>6 227</b>	<b>1,5 %</b>	<b>105 513</b>	<b>111 519</b>	<b>-5,4 %</b>

**Total international régulier**

	décembre 2015	décembre 2014	Var en %	Cumul 2015	Cumul 2014	Var en %
<b>Total</b>	<b>200 858</b>	<b>194 672</b>	<b>3,2 %</b>	<b>2 982 079</b>	<b>2 936 801</b>	<b>1,5 %</b>

**Tableau 8 : TRAFIC PASSAGERS PAR DESTINATION (NON REGULIER INTERNATIONAL)**

**ESPACE SCHENGEN**

		décembre 2015	décembre 2014	Var en %	Cumul 2015	Cumul 2014	Var en %
ALLEMAGNE	Divers	196	485	-59,6 %	2 562	1 450	76,7 %
	<b>Total</b>	<b>196</b>	<b>485</b>	<b>-59,6 %</b>	<b>2 562</b>	<b>1 450</b>	<b>76,7 %</b>
BELGIQUE	Divers	11		///	113	140	-19,3 %
	<b>Total</b>	<b>11</b>		<b>///</b>	<b>113</b>	<b>140</b>	<b>-19,3 %</b>
CANARIES	Fuerteventura	678	530	27,9 %	14 731	5 789	154,5 %
	Lanzarote	388	353	9,9 %	7 079	7 701	-8,1 %
	Tenerife	342	553	-38,2 %	10 157	14 184	-28,4 %
	Divers			///	1 114	5	NS
	<b>Total</b>	<b>1 408</b>	<b>1 436</b>	<b>-1,9 %</b>	<b>33 081</b>	<b>27 679</b>	<b>19,5 %</b>
DANEMARK	Divers			///	11	46	-76,1 %
	<b>Total</b>			<b>///</b>	<b>11</b>	<b>46</b>	<b>-76,1 %</b>
ESPAGNE	Ibiza			///	3 250	3 577	-9,1 %
	Mahon			///	1 767		///
	Palma		5	///	8 356	10 324	-19,1 %
	Divers	31	7	NS	6 011	4 281	40,4 %
	<b>Total</b>	<b>31</b>	<b>12</b>	<b>158,3 %</b>	<b>19 384</b>	<b>18 182</b>	<b>6,6 %</b>
GRECE	Athenes			///	6 339	2 994	111,7 %
	Corfou-Kerkira			///	5 261	5 844	-10,0 %
	Heraklion			///	21 193	23 685	-10,5 %
	Rhodes			///	5 764	6 759	-14,7 %
	Divers			///	2 974	2 843	4,6 %
	<b>Total</b>			<b>///</b>	<b>41 531</b>	<b>42 125</b>	<b>-1,4 %</b>
ITALIE	Palerme			///	6 966	9 689	-28,1 %
	Divers	8	1	NS	7 454	10 298	-27,6 %
	Grosseto			///	2		///
	<b>Total</b>	<b>8</b>	<b>1</b>	<b>NS</b>	<b>14 422</b>	<b>19 987</b>	<b>-27,8 %</b>
MALTE	Divers			///	4 018	5	NS
	<b>Total</b>			<b>///</b>	<b>4 018</b>	<b>5</b>	<b>NS</b>
REP TCHEQUE	Divers	5		///	223	560	-60,2 %
	<b>Total</b>	<b>5</b>		<b>///</b>	<b>223</b>	<b>560</b>	<b>-60,2 %</b>
SUISSE	Les Epiatures			///		14	///
	Divers	5	14	-64,3 %	187	302	-38,1 %
	<b>Total</b>	<b>5</b>	<b>14</b>	<b>-64,3 %</b>	<b>187</b>	<b>316</b>	<b>-40,8 %</b>
DIVERS	Coimbra			///		6	///
	Divers	7	240	-97,1 %	12 145	12 726	-4,6 %
	<b>Total</b>	<b>7</b>	<b>240</b>	<b>-97,1 %</b>	<b>12 145</b>	<b>12 732</b>	<b>-4,6 %</b>
<b>TOTAL ESPACE SCHENGEN</b>		<b>1 671</b>	<b>2 188</b>	<b>-23,6 %</b>	<b>127 677</b>	<b>123 222</b>	<b>3,6 %</b>



**Tableau 8 : TRAFIC PASSAGERS PAR DESTINATION (NON REGULIER INTERNATIONAL)**

**UE HORS SCHENGEN**

		décembre 2015	décembre 2014	Var en %	Cumul 2015	Cumul 2014	Var en %
CROATIE	Dubrovnik			///	8 662	8 473	2,2 %
	Divers			///	7 594	7 006	8,4 %
	<b>Total</b>			///	<b>16 256</b>	15 479	<b>5,0 %</b>
IRLANDE	Divers	666	565	17,9 %	11 936	7 604	57,0 %
	<b>Total</b>	<b>666</b>	<b>565</b>	<b>17,9 %</b>	<b>11 936</b>	7 604	<b>57,0 %</b>
DIVERS	Divers	2 287	1 708	33,9 %	28 285	22 279	27,0 %
	<b>Total</b>	<b>2 287</b>	<b>1 708</b>	<b>33,9 %</b>	<b>28 285</b>	22 279	<b>27,0 %</b>
<b>TOTAL UE HORS SCHENG</b>		<b>2 953</b>	<b>2 273</b>	<b>29,9 %</b>	<b>56 477</b>	45 362	<b>24,5 %</b>

**AFRIQUE DU NORD**

		décembre 2015	décembre 2014	Var en %	Cumul 2015	Cumul 2014	Var en %
ALGERIE	Divers			///	333	2	NS
	<b>Total</b>			///	<b>333</b>	2	<b>NS</b>
MAROC	Divers		222	///	2 532	14 217	-82,2 %
	<b>Total</b>		<b>222</b>	///	<b>2 532</b>	14 217	<b>-82,2 %</b>
TUNISIE	Djerba	37	209	-82,3 %	4 633	11 772	-60,6 %
	Divers			///	1 184	3 475	-65,9 %
	<b>Total</b>	<b>37</b>	<b>209</b>	<b>-82,3 %</b>	<b>5 817</b>	15 247	<b>-61,8 %</b>
<b>TOTAL AFRIQUE DU NORD</b>		<b>37</b>	<b>431</b>	<b>-91,4 %</b>	<b>8 682</b>	29 466	<b>-70,5 %</b>

**RESTE MONDE**

		décembre 2015	décembre 2014	Var en %	Cumul 2015	Cumul 2014	Var en %
EGYPTE	Divers			///		6	///
	<b>Total</b>			///		6	///
SENEGAL	Divers		265	///	1 054	840	25,5 %
	<b>Total</b>		<b>265</b>	///	<b>1 054</b>	840	<b>25,5 %</b>
TURQUIE	Divers			///	1 210	10 942	-88,9 %
	<b>Total</b>			///	<b>1 210</b>	10 942	<b>-88,9 %</b>
DIVERS	Divers	11	13	-15,4 %	1 069	5 249	-79,6 %
	Washington Dulles	2		///	2		///
	West Palm Beach Florida	2		///	2		///
	<b>Total</b>	<b>15</b>	<b>13</b>	<b>15,4 %</b>	<b>1 073</b>	5 249	<b>-79,6 %</b>
<b>TOTAL RESTE MONDE</b>		<b>15</b>	<b>278</b>	<b>-94,6 %</b>	<b>3 337</b>	17 037	<b>-80,4 %</b>

**Total international non régulier**

Total	décembre 2015	décembre 2014	Var en %	Cumul 2015	Cumul 2014	Var en %
	4 676	5 170	-9,6 %	196 173	215 087	-8,8 %

**Tableau 9 : TRAFIC PASSAGERS PAR DESTINATION (REGULIER ET NON REGULIER)**
**FRANCE**

	décembre 2015	décembre 2014	Var en %	Cumul 2015	Cumul 2014	Var en %
<b>FRANCE</b>						
Ajaccio	1 614	1 017	58,7 %	37 266	39 906	-6,6 %
Albert-Picardie			///	68	1 145	-94,1 %
Bastia	929	632	47,0 %	34 309	29 747	15,3 %
Calvi			///	3 113	1 241	150,8 %
Clermont-Ferrand		2	///	45	139	-67,6 %
Dijon			///	6	2 803	-99,8 %
Lille	15 898	15 558	2,2 %	200 065	179 808	11,3 %
Lyon	31 014	31 900	-2,8 %	359 557	345 114	4,2 %
Marseille	3 150	3 714	-15,2 %	56 419	51 306	10,0 %
Melun	5		///	27	5	NS
Merville			///	2	3	-33,3 %
Metz-Nancy	443	592	-25,2 %	6 249	7 280	-14,2 %
Montlucon			///		1	///
Nantes	16 101	13 161	22,3 %	194 363	176 748	10,0 %
Nice	11 373	11 174	1,8 %	149 568	139 480	7,2 %
Paris-Cdg	74 949	77 530	-3,3 %	888 819	827 303	7,4 %
Paris-Orly	207 058	221 465	-6,5 %	2 318 091	2 330 949	-0,6 %
Rennes	5 272	4 830	9,2 %	64 314	59 692	7,7 %
Strasbourg	11 474	14 875	-22,9 %	118 055	122 063	-3,3 %
Brive-Souillac			///		2	///
Divers	283	120	135,8 %	20 990	4 152	NS
<b>Total</b>	<b>379 563</b>	<b>396 570</b>	<b>-4,3 %</b>	<b>4 451 326</b>	<b>4 318 887</b>	<b>3,1 %</b>
<b>DIVERS</b>						
Divers			///		452	///
<b>Total</b>			///		452	///
<b>PTE DE MONACO</b>						
Divers			///		14	///
<b>Total</b>			///		14	///
<b>COMORES/REUNION</b>						
Divers			///	254	461	-44,9 %
<b>Total</b>			///	254	461	-44,9 %
<b>TOTAL FRANCE</b>	<b>379 563</b>	<b>396 570</b>	<b>-4,3 %</b>	<b>4 451 580</b>	<b>4 319 814</b>	<b>3,1 %</b>

**Tableau 9 : TRAFIC PASSAGERS PAR DESTINATION (REGULIER ET NON REGULIER)**
**ESPACE SCHENGEN**

		décembre 2015	décembre 2014	Var en %	Cumul 2015	Cumul 2014	Var en %
ALLEMAGNE	Breme	878	1 022	-14,1 %	11 225	12 605	-10,9 %
	Francfort	12 164	10 555	15,2 %	208 210	190 573	9,3 %
	Hambourg	8 372	8 249	1,5 %	109 634	129 671	-15,5 %
	Munich	14 286	14 876	-4,0 %	204 809	210 270	-2,6 %
	Divers	166	362	-54,1 %	1 642	6 350	-74,1 %
	<b>Total</b>	<b>35 866</b>	<b>35 064</b>	<b>2,3 %</b>	<b>535 520</b>	<b>549 469</b>	<b>-2,5 %</b>
BELGIQUE	Bruxelles	13 860	14 010	-1,1 %	184 462	180 937	1,9 %
	Divers	4		///	75	31	141,9 %
	<b>Total</b>	<b>13 864</b>	<b>14 010</b>	<b>-1,0 %</b>	<b>184 537</b>	<b>180 968</b>	<b>2,0 %</b>
CANARIES	Fuerteventura	678	530	27,9 %	14 731	5 789	154,5 %
	Lanzarote	388	353	9,9 %	7 079	7 701	-8,1 %
	Tenerife	608	885	-31,3 %	14 172	14 516	-2,4 %
	Divers			///	1 114	5	NS
	<b>Total</b>	<b>1 674</b>	<b>1 768</b>	<b>-5,3 %</b>	<b>37 096</b>	<b>28 011</b>	<b>32,4 %</b>
DANEMARK	Divers			///	11	46	-76,1 %
	<b>Total</b>			///	<b>11</b>	<b>46</b>	<b>-76,1 %</b>
ESPAGNE	Barcelone	1 331	1 473	-9,6 %	25 904	25 367	2,1 %
	Madrid	11 535	11 920	-3,2 %	153 516	160 211	-4,2 %
	Palma		5	///	37 450	25 827	45,0 %
	Seville	3 892	883	NS	51 493	47 065	9,4 %
	Mahon			///	1 767		///
	Divers	447	2	NS	33 455	34 885	-4,1 %
	<b>Total</b>	<b>17 205</b>	<b>14 283</b>	<b>20,5 %</b>	<b>303 585</b>	<b>293 355</b>	<b>3,5 %</b>
GRECE	Athènes			///	29 471	16 375	80,0 %
	Corfou-Kerkira			///	6 472	5 844	10,7 %
	Heraklion			///	30 638	23 685	29,4 %
	Rhodes			///	5 764	6 759	-14,7 %
	Divers			///	2 970	2 843	4,5 %
	Kefalonia-Cephalonia			///	2		///
	Samos			///	2		///
	<b>Total</b>			///	<b>75 319</b>	<b>55 506</b>	<b>35,7 %</b>
ITALIE	Palerme			///	14 595	9 689	50,6 %
	Rome	8 984	9 552	-5,9 %	131 167	135 867	-3,5 %
	Venise	1 705	548	NS	27 957	26 716	4,6 %
	Divers	387	487	-20,5 %	18 304	21 175	-13,6 %
	Grosseto			///	2		///
	<b>Total</b>	<b>11 076</b>	<b>10 587</b>	<b>4,6 %</b>	<b>192 025</b>	<b>193 447</b>	<b>-0,7 %</b>
MALTE	Malte			///	10 963	20 166	-45,6 %
	<b>Total</b>			///	<b>10 963</b>	<b>20 166</b>	<b>-45,6 %</b>
PAYS BAS	Amsterdam	18 551	16 304	13,8 %	240 171	205 486	16,9 %
	Divers			///	1	69	-98,6 %
	<b>Total</b>	<b>18 551</b>	<b>16 304</b>	<b>13,8 %</b>	<b>240 172</b>	<b>205 555</b>	<b>16,8 %</b>

**Tableau 9 : TRAFIC PASSAGERS PAR DESTINATION (REGULIER ET NON REGULIER)**

PORTUGAL/ACORES	Lisbonne	4 222	4 587	-8,0 %	84 693	83 099	1,9 %
	Divers	1 779		///	38 741	12 088	NS
	<b>Total</b>	<b>6 001</b>	<b>4 587</b>	<b>30,8 %</b>	<b>123 434</b>	<b>95 187</b>	<b>29,7 %</b>
REP.TCHEQUE	Divers	5		///	223	4 290	-94,8 %
	<b>Total</b>	<b>5</b>		<b>///</b>	<b>223</b>	<b>4 290</b>	<b>-94,8 %</b>
SUISSE	Bâle	5 657	5 243	7,9 %	54 343	62 162	-12,6 %
	Geneve	8 540	9 338	-8,5 %	93 637	92 595	1,1 %
	Divers	1 940	7	NS	19 693	100	NS
	<b>Total</b>	<b>16 137</b>	<b>14 588</b>	<b>10,6 %</b>	<b>167 673</b>	<b>154 857</b>	<b>8,3 %</b>
DIVERS	Torp			///	1		///
	Tromsø			///	79		///
	Divers	1	222	-99,5 %	6 924	4 403	57,3 %
	<b>Total</b>	<b>1</b>	<b>222</b>	<b>-99,5 %</b>	<b>7 004</b>	<b>4 403</b>	<b>59,1 %</b>
<b>TOTAL ESPACE SCHENGEN</b>		<b>120 380</b>	<b>111 413</b>	<b>8,0 %</b>	<b>1 877 562</b>	<b>1 785 260</b>	<b>5,2 %</b>

**UE HORS SCHENGEN**

		décembre 2015	décembre 2014	Var en %	Cumul 2015	Cumul 2014	Var en %
CROATIE	Dubrovnik			///	8 662	8 473	2,2 %
	Divers			///	7 594	7 006	8,4 %
	<b>Total</b>			<b>///</b>	<b>16 256</b>	<b>15 479</b>	<b>5,0 %</b>
GRANDE BRETAGNE	Londres-Gatwick	17 440	17 899	-2,6 %	273 311	267 885	2,0 %
	Londres-Heathrow	18 200	16 415	10,9 %	257 162	234 889	9,5 %
	Manchester	512	181	182,9 %	15 760	23 600	-33,2 %
	Denham		1	///		1	///
	Shobdon		4	///	6	4	50,0 %
	Chester	203	543	-62,6 %	13 972	11 666	19,8 %
	Divers	8 590	11 606	-26,0 %	121 414	153 921	-21,1 %
	<b>Total</b>	<b>44 945</b>	<b>46 649</b>	<b>-3,7 %</b>	<b>681 625</b>	<b>691 966</b>	<b>-1,5 %</b>
IRLANDE	Dublin	666	559	19,1 %	43 075	39 301	9,6 %
	Divers		6	///	2 528	2 873	-12,0 %
	<b>Total</b>	<b>666</b>	<b>565</b>	<b>17,9 %</b>	<b>45 603</b>	<b>42 174</b>	<b>8,1 %</b>
DIVERS	Paphos	130	371	-65,0 %	6 270	580	NS
	Divers			///		7	///
	<b>Total</b>	<b>130</b>	<b>371</b>	<b>-65,0 %</b>	<b>6 270</b>	<b>587</b>	<b>NS</b>
<b>TOTAL UE HORS SCHENG</b>		<b>45 741</b>	<b>47 585</b>	<b>-3,9 %</b>	<b>749 754</b>	<b>750 206</b>	<b>-0,1 %</b>

**Tableau 9 : TRAFIC PASSAGERS PAR DESTINATION (REGULIER ET NON REGULIER)**
**AFRIQUE DU NORD**

		décembre 2015	décembre 2014	Var en %	Cumul 2015	Cumul 2014	Var en %
ALGERIE	Alger	5 544	5 408	2,5 %	70 408	68 047	3,5 %
	Divers	7 539	7 504	0,5 %	98 543	95 108	3,6 %
	<b>Total</b>	<b>13 083</b>	<b>12 912</b>	<b>1,3 %</b>	<b>168 951</b>	163 155	<b>3,6 %</b>
MAROC	Casablanca	8 611	8 587	0,3 %	101 240	122 419	-17,3 %
	Marrakech	4 614	5 859	-21,2 %	74 337	99 618	-25,4 %
	Divers	2 057	1 912	7,6 %	29 272	17 285	69,3 %
	<b>Total</b>	<b>15 282</b>	<b>16 358</b>	<b>-6,6 %</b>	<b>204 849</b>	239 322	<b>-14,4 %</b>
TUNISIE	Tunis	4 675	4 860	-3,8 %	57 446	60 348	-4,8 %
	Divers	37	209	-82,3 %	10 840	25 041	-56,7 %
	<b>Total</b>	<b>4 712</b>	<b>5 069</b>	<b>-7,0 %</b>	<b>68 286</b>	85 389	<b>-20,0 %</b>
<b>TOTAL AFRIQUE DU NORD</b>		<b>33 077</b>	<b>34 339</b>	<b>-3,7 %</b>	<b>442 086</b>	487 866	<b>-9,4 %</b>

**RESTE MONDE**

		décembre 2015	décembre 2014	Var en %	Cumul 2015	Cumul 2014	Var en %
EGYPTE	Divers			///		6	///
	<b>Total</b>			///		6	///
TURQUIE	Istanbul	5 865	5 857	0,1 %	75 861	81 685	-7,1 %
	Divers			///	1 328	10 939	-87,9 %
	<b>Total</b>	<b>5 865</b>	<b>5 857</b>	<b>0,1 %</b>	<b>77 189</b>	92 624	<b>-16,7 %</b>
DIVERS	Divers	461	636	-27,5 %	31 461	35 812	-12,1 %
	Jebel Ali Al Maktoum			///	1		///
	Riyad			///	10		///
	<b>Total</b>	<b>461</b>	<b>636</b>	<b>-27,5 %</b>	<b>31 472</b>	35 812	<b>-12,1 %</b>
U.S.A	Divers	6		///	180	102	76,5 %
	Falls International			///	5		///
	Washington Dulles	2		///	2		///
	West Palm Beach Florida	2		///	2		///
	<b>Total</b>	<b>10</b>		///	<b>189</b>	102	<b>85,3 %</b>
LYBIE	Mitiga		12	///		12	///
	<b>Total</b>		<b>12</b>	///		12	///
<b>TOTAL RESTE MONDE</b>		<b>6 336</b>	<b>6 505</b>	<b>-2,6 %</b>	<b>108 850</b>	128 556	<b>-15,3 %</b>

**Total passagers locaux**

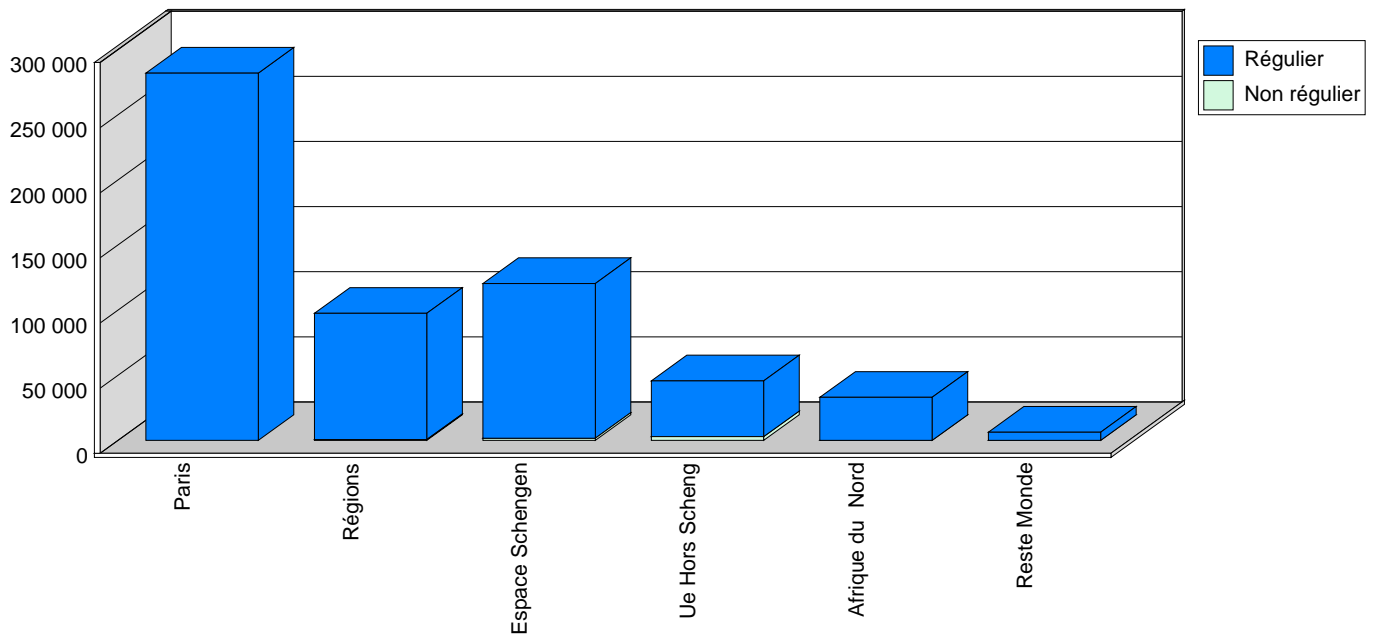
	décembre 2015	décembre 2014	Var en %	Cumul 2015	Cumul 2014	Var en %
<b>Total</b>	<b>585 097</b>	596 412	-1,9 %	<b>7 629 832</b>	7 471 702	2,1 %

**Tableau 10 : RECAPITULATIF DU TRAFIC PASSAGERS**

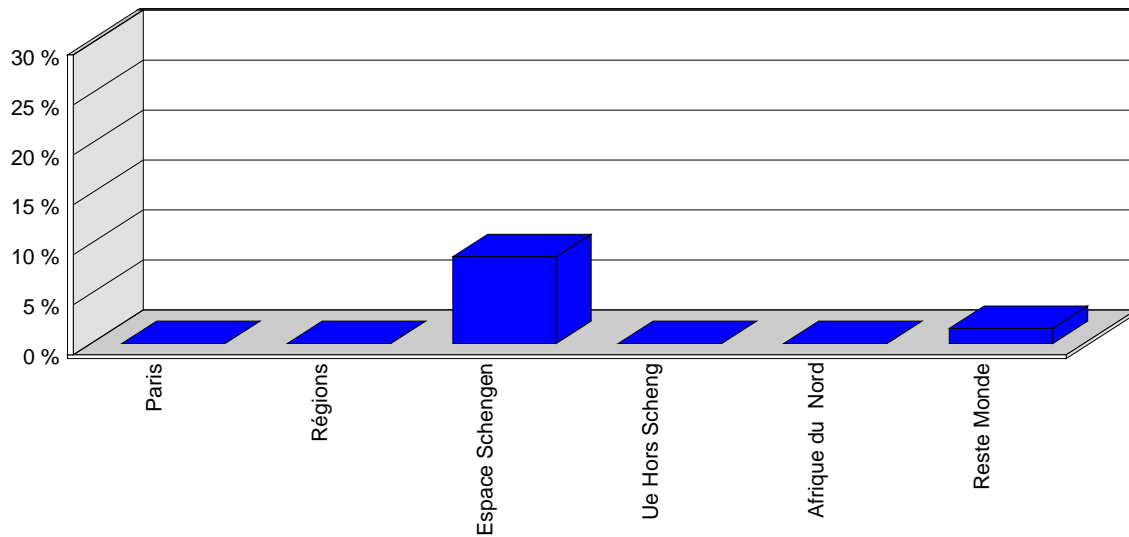
	décembre 2015	décembre 2014	Var en %	Cumul 2015	Cumul 2014	Var en %
<b>NATIONAL</b>	<b>379 563</b>	396 570	-4,3 %	<b>4 451 580</b>	4 319 814	3,1 %
- Régulier	<b>378 917</b>	396 211	-4,4 %	<b>4 443 850</b>	4 312 697	3,0 %
Paris	<b>282 007</b>	298 995	-5,7 %	<b>3 205 452</b>	3 157 659	1,5 %
Paris-cdg	<b>74 949</b>	77 530	-3,3 %	<b>887 437</b>	827 138	7,3 %
Paris-orly	<b>207 058</b>	221 465	-6,5 %	<b>2 318 015</b>	2 330 521	-0,5 %
Régions	<b>96 910</b>	97 216	-0,3 %	<b>1 238 398</b>	1 155 038	7,2 %
Régions	<b>96 910</b>	97 216	-0,3 %	<b>1 238 398</b>	1 155 038	7,2 %
- Non régulier	<b>646</b>	359	79,9 %	<b>7 730</b>	7 117	8,6 %
Paris			///	<b>1 458</b>	593	145,9 %
Paris-cdg			///	<b>1 382</b>	165	NS
Paris-orly			///	<b>76</b>	428	-82,2 %
Régions	<b>646</b>	359	79,9 %	<b>6 272</b>	6 524	-3,9 %
Régions	<b>646</b>	359	79,9 %	<b>6 272</b>	6 524	-3,9 %
<b>INTERNATIONAL</b>	<b>205 534</b>	199 842	2,8 %	<b>3 178 252</b>	3 151 888	0,8 %
- Régulier	<b>200 858</b>	194 672	3,2 %	<b>2 982 079</b>	2 936 801	1,5 %
Europe	<b>161 497</b>	154 537	4,5 %	<b>2 443 162</b>	2 366 882	3,2 %
Espace Schengen	<b>118 709</b>	109 225	8,7 %	<b>1 749 885</b>	1 662 038	5,3 %
Ue Hors Scheng	<b>42 788</b>	45 312	-5,6 %	<b>693 277</b>	704 844	-1,6 %
Afrique du Nord	<b>33 040</b>	33 908	-2,6 %	<b>433 404</b>	458 400	-5,5 %
Afrique Du Nord	<b>33 040</b>	33 908	-2,6 %	<b>433 404</b>	458 400	-5,5 %
Reste Monde	<b>6 321</b>	6 227	1,5 %	<b>105 513</b>	111 519	-5,4 %
Reste Monde	<b>6 321</b>	6 227	1,5 %	<b>105 513</b>	111 519	-5,4 %
- Non régulier	<b>4 676</b>	5 170	-9,6 %	<b>196 173</b>	215 087	-8,8 %
Europe	<b>4 624</b>	4 461	3,7 %	<b>184 154</b>	168 584	9,2 %
Espace Schengen	<b>1 671</b>	2 188	-23,6 %	<b>127 677</b>	123 222	3,6 %
Ue Hors Scheng	<b>2 953</b>	2 273	29,9 %	<b>56 477</b>	45 362	24,5 %
Afrique du Nord	<b>37</b>	431	-91,4 %	<b>8 682</b>	29 466	-70,5 %
Afrique Du Nord	<b>37</b>	431	-91,4 %	<b>8 682</b>	29 466	-70,5 %
Reste Monde	<b>15</b>	278	-94,6 %	<b>3 337</b>	17 037	-80,4 %
Reste Monde	<b>15</b>	278	-94,6 %	<b>3 337</b>	17 037	-80,4 %
<b>TOTAL</b>	<b>585 097</b>	596 412	-1,9 %	<b>7 629 832</b>	7 471 702	2,1 %
Régulier	<b>579 775</b>	590 883	-1,9 %	<b>7 425 929</b>	7 249 498	2,4 %
Non régulier	<b>5 322</b>	5 529	-3,7 %	<b>203 903</b>	222 204	-8,2 %

## Tableau 10 : RECAPITULATIF DU TRAFIC PASSAGERS

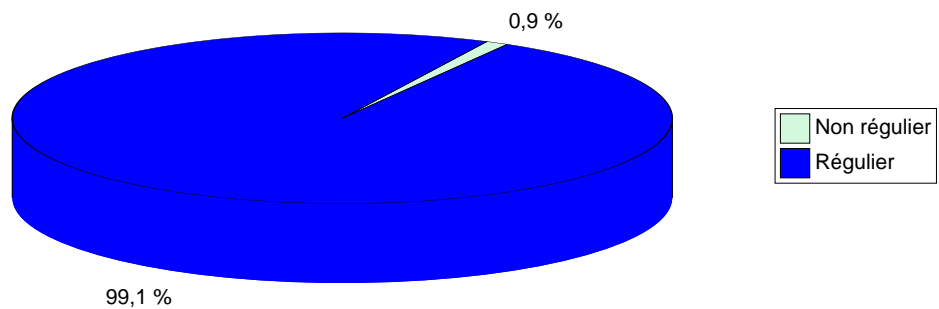
Répartition du trafic local par faisceau (décembre)



Evolution du trafic régulier local par faisceau (décembre)



Répartition du trafic local (décembre)



**Tableau 11 : LE TOP 10 DES DESTINATIONS**

<b>décembre 2015</b>		<b>Cumul 2015</b>	
<b>Destinations</b>	<b>Passagers</b>	<b>Destinations</b>	<b>Passagers</b>
Paris-Orly	207 058	Paris-Orly	2 318 091
Paris-Cdg	74 949	Paris-Cdg	888 819
Lyon	31 014	Lyon	359 557
Amsterdam	18 551	Londres-Gatwick	273 311
Londres-Heathrow	18 200	Londres-Heathrow	257 162
Londres-Gatwick	17 440	Amsterdam	240 171
Nantes	16 101	Francfort	208 210
Lille	15 898	Munich	204 809
Munich	14 286	Lille	200 065
Bruxelles	13 860	Nantes	194 363



# DEFINITIONS

## Résultats chargements des trafics Passagers, Fret & Poste

### Passagers locaux

*Passagers nationaux ou internationaux qui commencent ou terminent leur voyage à l'Aéroport de Toulouse-Blagnac.*

### Passagers en transit

*Passagers en arrêt momentané sur l'Aéroport de Toulouse-Blagnac et qui poursuivent leur voyage sur un vol portant le même n° de ligne qu'à l'arrivée. Les passagers en transit sont comptés une seule fois.*

### Fret

*Marchandises (payant et services) et les journaux, à l'exception des bagages et de la Poste, transportés par tout type d'appareils, en vol mixte ou cargo.*

### Poste

*Tout sac fermé de l'Administration des Postes, quel que soit son contenu, et les colis postaux avion.*

## Résultats Mouvements d'Avions

### Mouvements commerciaux

*Tout décollage ou atterrissage d'avions qui concerne les vols réguliers et non réguliers, internationaux et intérieurs, de transport public de passagers, de fret et de poste.*

### Mouvements non commerciaux

*Tout décollage ou atterrissage d'avions qui concerne les aéronefs utilisés à des fins diverses (travail aérien, vols d'essai, privés, militaires, aéroclub et entraînements).*