



STATISTIQUES DE TRAFIC

Novembre 2015

SOMMAIRE

COMMENTAIRES	2
TABLEAUX DES RESULTATS MENSUELS ET CUMULES	3
- Tableau 1 : Trafic passagers	4
- Tableau 2 : Mouvements d'avions	6
- Tableau 3 : Fret et Poste	9
- Tableau 4 : Synthèse de trafic	10
- Tableau 5 : Trafic passagers par destination (régulier national)	11
- Tableau 6 : Trafic passagers par destination (non régulier national)	12
- Tableau 7 : Trafic passagers par destination (régulier international)	13
- Tableau 8 : Trafic passagers par destination (non régulier international)	15
- Tableau 9 : Trafic passagers par destination (régulier et non régulier)	17
- Tableau 10 : Récapitulatif du trafic passager	21
- Tableau 11 : Le top 10 des destinations	23
DEFINITIONS	24

AÉROPORT TOULOUSE-BLAGNAC

-2,1 % DE TRAFIC EN NOVEMBRE

Le trafic de l'aéroport de Toulouse-Blagnac est en recul de 2,1 %, avec **566 148 passagers commerciaux** enregistrés. Un résultat qui traduit l'impact des attentats du 13 novembre à Paris, notamment sur les échanges avec Paris. Le trafic national affiche une baisse de 3,2 %, alors que l'international reste stable (+0,5 %). Le segment low-cost représente 27,8 % du trafic passagers.

➤ **PASSAGERS**

Trafic national : 368 766 passagers. L'axe radial est le plus impacté (-5,8 %), avec une baisse plus marquée sur Paris-Orly (-7,4 %) que sur Paris-CDG (+1,3 %). A l'inverse, en région, le trafic est en hausse (+5,2 %), avec des progressions sur la quasi-totalité des lignes, dont Nantes (+27,9 %), Marseille (+8,8 %), Rennes (+8,5 %), Lille (+5,9 %) et Nice (+4,6 %).

Trafic international : 195 988 passagers. La forte progression sur l'espace Schengen (+7,7 %) résulte des bons résultats observés sur la plupart des destinations, en particulier sur Amsterdam (+29,5 %), première ligne contributrice sur ce faisceau. Le trafic sur l'Espagne (+15,7 %) est dynamisé par les bons résultats sur Séville (+192 %) tandis que le trafic sur l'Allemagne est en retrait (-3,6 %). Hors Schengen, le trafic régulier est en baisse (-6,5 %), avec des résultats très contrastés sur les aéroports londoniens, Londres-Heathrow (+6 %) et Londres-Gatwick (-8,4 %).

Le trafic régulier sur l'Afrique du Nord (-11,2 %) est globalement en baisse, à l'inverse d'Agadir qui multiplie par trois son trafic par rapport à novembre 2014.

➤ **FRET et POSTE**

Le trafic fret et poste est en hausse de 3,3 %, avec 5 230 tonnes traitées.

➤ **MOUVEMENTS D'AVIONS COMMERCIAUX**

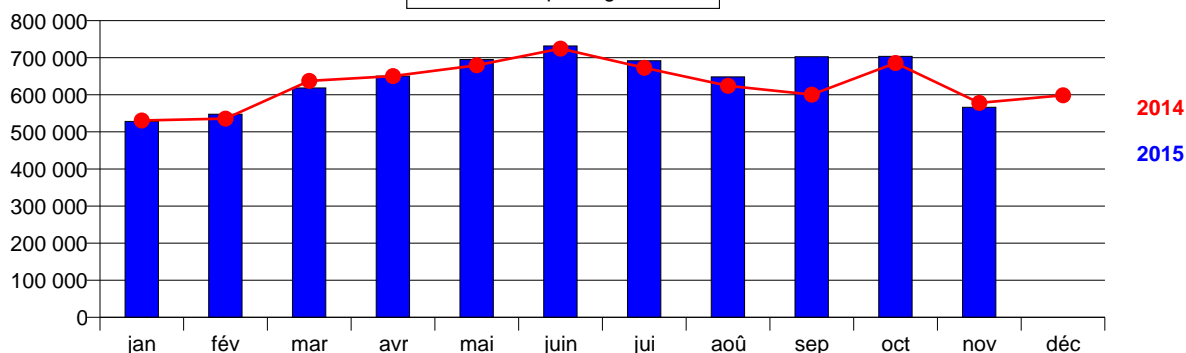
Le nombre de mouvements commerciaux est en hausse (+1,8 %), avec 6 392 mouvements.

TABLEAUX DES RESULTATS MENSUELS ET CUMULES

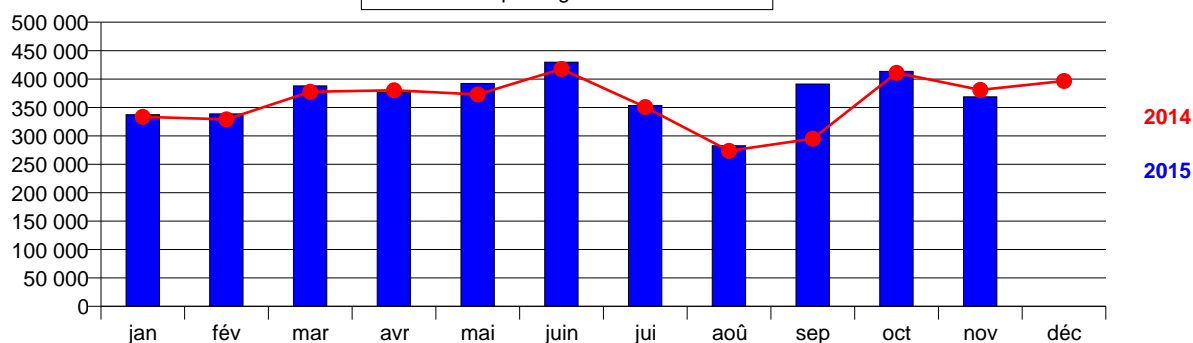
Tableau 1 : TRAFIC PASSAGERS

	novembre 2015	novembre 2014	Var en %	Cumul 2015	Cumul 2014	Var en %
PASSAGERS	566 148	578 161	-2,1 %	7 082 417	6 919 014	2,4 %
Commerciaux	566 148	578 161	-2,1 %	7 082 417	6 919 014	2,4 %
- Locaux	564 754	575 917	-1,9 %	7 044 735	6 875 290	2,5 %
National	368 766	380 977	-3,2 %	4 072 017	3 923 244	3,8 %
International	195 988	194 940	0,5 %	2 972 718	2 952 046	0,7 %
- Transit	1 394	2 244	-37,9 %	37 682	43 724	-13,8 %

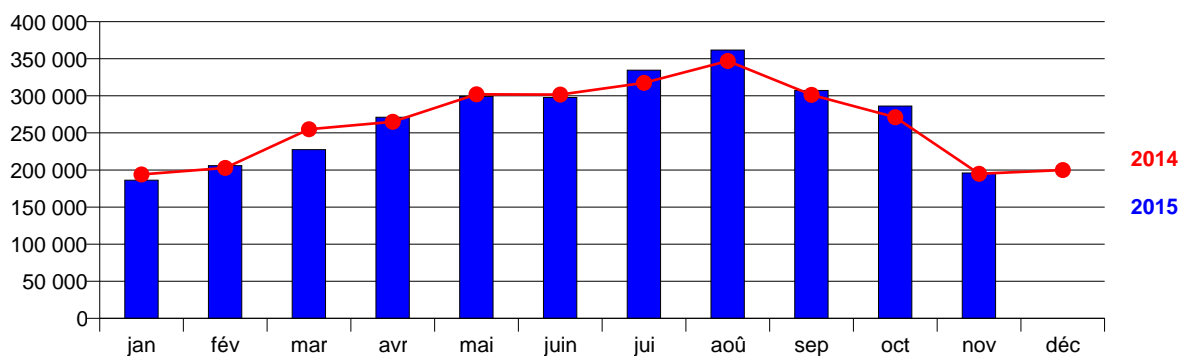
Evolution des passagers locaux



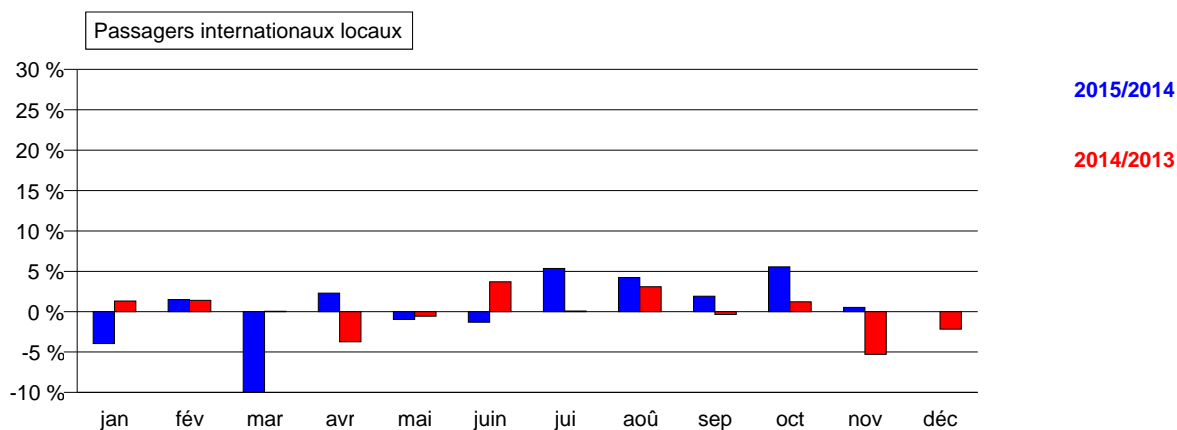
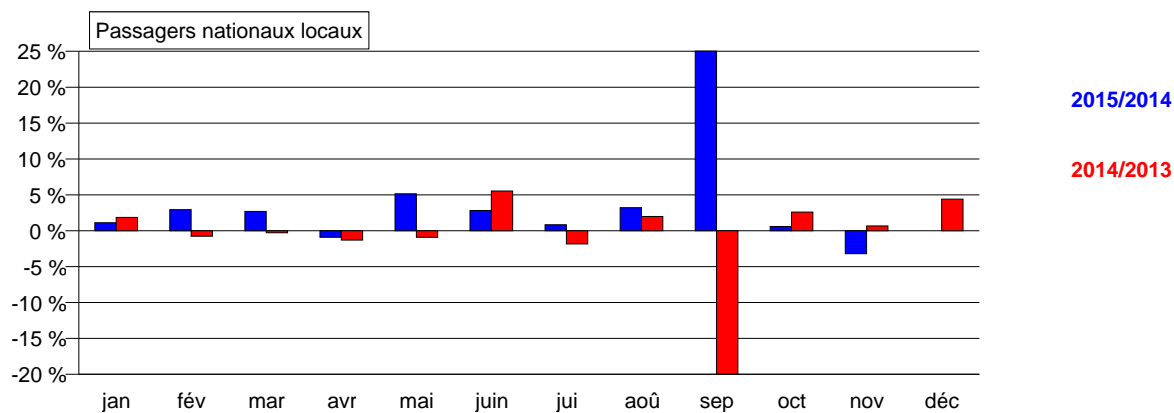
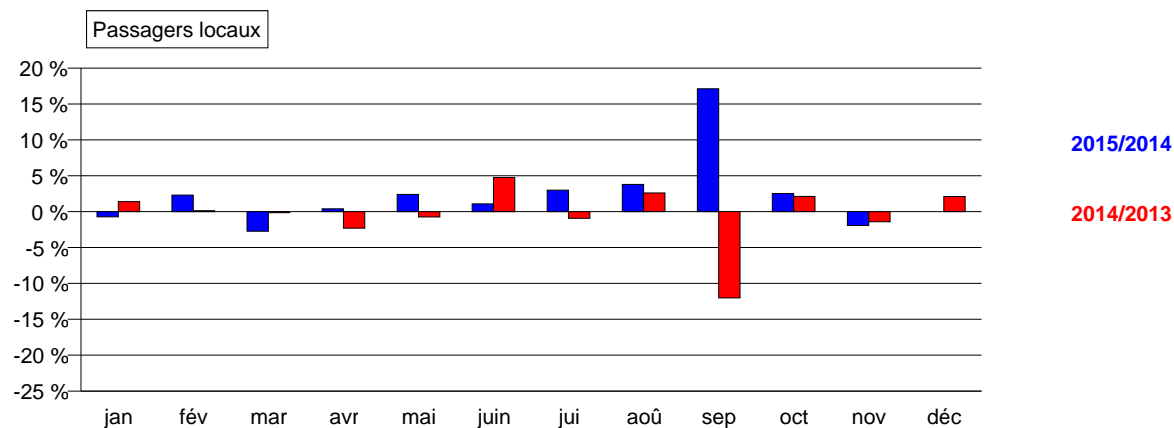
Evolution des passagers nationaux locaux



Evolution des passagers internationaux locaux

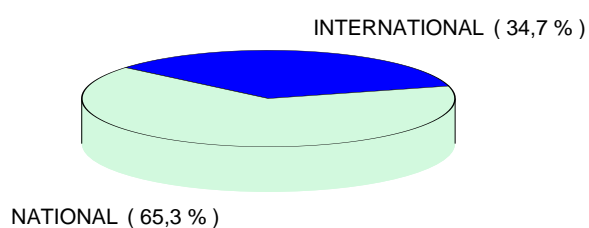


Comparaison des taux de croissance 2015/2014 et 2014/2013



Comparaison sur la répartition du trafic local

novembre 2015



novembre 2014

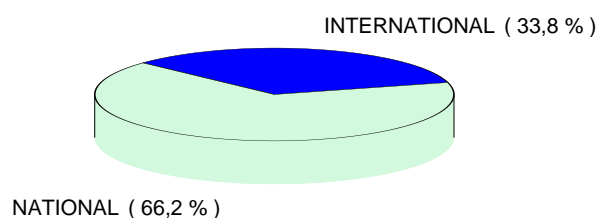
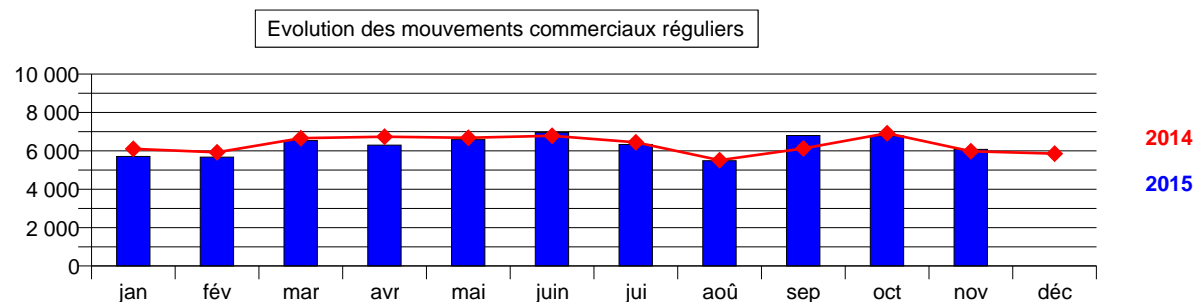
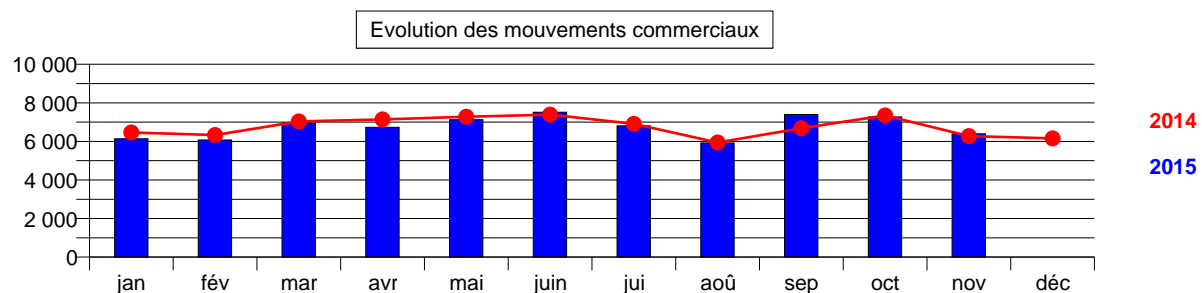
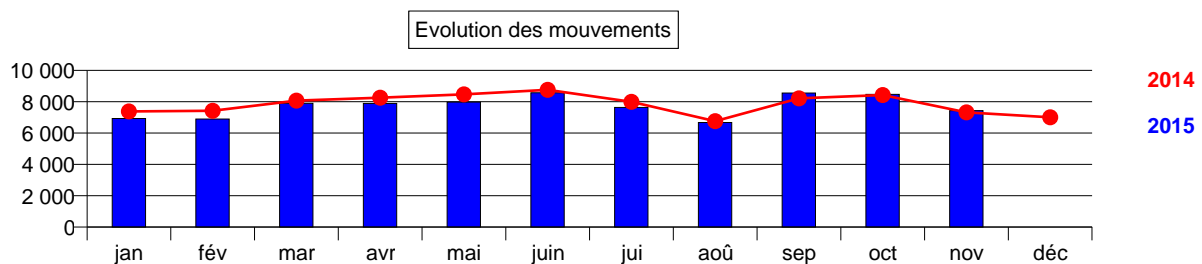


Tableau 2 : MOUVEMENTS D'AVION

	novembre 2015	novembre 2014	Var en %	Cumul 2015	Cumul 2014	Var en %
MOUVEMENTS D'AVION	7 426	7 321	1,4 %	84 904	87 029	-2,4 %
Commerciaux	6 392	6 279	1,8 %	74 324	74 807	-0,6 %
Regulier	6 073	5 979	1,6 %	69 190	69 833	-0,9 %
dont mixte	5 852	5 766	1,5 %	66 551	67 074	-0,8 %
dont cargo	199	184	8,2 %	2 359	2 386	-1,1 %
dont postal	22	29	-24,1 %	274	354	-22,6 %
dont autres				6	19	-68,4 %
Non Regulier	319	300	6,3 %	5 134	4 974	3,2 %
dont charter cargo	194	179	8,4 %	1 984	1 954	1,5 %
dont charter mixte	32	53	-39,6 %	2 103	2 117	-0,7 %
dont autre non régulier	93	68	36,8 %	1 047	903	15,9 %
Non Commercial	1 034	1 042	-0,8 %	10 580	12 222	-13,4 %
Militaire, Officiel	26	29	-10,3 %	259	361	-28,3 %
Essais (1)	445	480	-7,3 %	4 245	5 801	-26,8 %
Entrainement (1)	16	10	60,0 %	36	39	-7,7 %
Mise En Place (1)	186	173	7,5 %	2 238	2 209	1,3 %
Escale Techn. (1)	25	20	25,0 %	163	200	-18,5 %
Voyage Prive (1)	179	215	-16,7 %	2 312	2 399	-3,6 %
Divers (1)	157	115	36,5 %	1 327	1 213	9,4 %

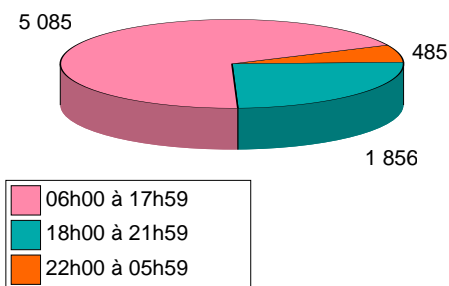
(1) hors militaires



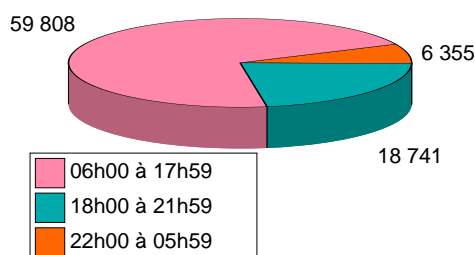
Détail des mouvements par tranche horaire (heures locales)

	novembre 2015	novembre 2014	Var en %	Cumul 2015	Cumul 2014	Var en %
06h00 à 17h59	5 085	5 168	-1,6 %	59 808	61 346	-2,5 %
Cargos & Postaux	215	185	16,2 %	2 235	2 232	0,1 %
Mixtes	4 061	4 174	-2,7 %	49 374	49 366	0,0 %
Non commerciaux	809	809	0,0 %	8 199	9 748	-15,9 %
18h00 à 21h59	1 856	1 673	10,9 %	18 741	19 242	-2,6 %
Cargos & Postaux	95	92	3,3 %	1 043	1 017	2,6 %
Mixtes	1 603	1 406	14,0 %	16 096	16 490	-2,4 %
Non commerciaux	158	175	-9,7 %	1 602	1 735	-7,7 %
22h00 à 05h59	485	480	1,0 %	6 355	6 441	-1,3 %
Cargos & Postaux	105	115	-8,7 %	1 340	1 450	-7,6 %
Mixtes	311	307	1,3 %	4 224	4 225	-0,0 %
Non commerciaux	69	58	19,0 %	791	766	3,3 %
Total mouvements	7 426	7 321	1,4 %	84 904	87 029	-2,4 %

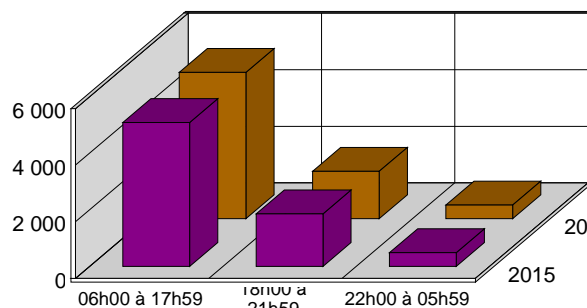
Répartition des mouvements du mois



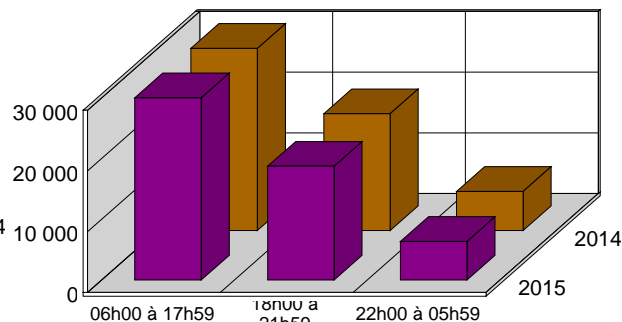
Répartition des mouvements cumulés



Evolution du nombre de mouvements par tranches horaires (Mois)



Evolution du nombre de mouvements par tranches horaires (Cumul)



Détail des mouvements par type d'avion

	novembre 2015	novembre 2014	Var en %		Cumul 2015	Cumul 2014	Var en %
AIRBUS 320	1 710	2 105	-18,8 %	AIRBUS 320	22 795	19 224	18,6 %
AIRBUS A319	1 302	1 066	22,1 %	AIRBUS A319	14 007	20 271	-30,9 %
AIRBUS A321	702	565	24,2 %	AIRBUS A321	6 768	3 267	107,2 %
CR1000 CANADAIK	357	228	56,6 %	ATR 72	3 699	2 727	35,6 %
CR7 CANADAIK RJ	274	130	110,8 %	E90 EMBRAER 190	3 356	2 314	45,0 %
ATR 72	243	346	-29,8 %	CR1000 CANADAIK	2 683	2 455	9,3 %
E90 EMBRAER 190	242	260	-6,9 %	E95 EMBRAER 195	2 301	2 271	1,3 %
ER4 EMBRAER RJ1	216	184	17,4 %	ER4 EMBRAER RJ1	2 198	2 258	-2,7 %
ABB AIRBUS 300/	207	206	0,5 %	ABB AIRBUS 300/	2 065	2 058	0,3 %
E95 EMBRAER 195	202	216	-6,5 %	73H BOEING 737-	1 938	1 482	30,8 %
73H BOEING 737-	154	136	13,2 %	AR1 AVRO RJ 100	1 877	1 597	17,5 %
BE1 BEECH 1900	150	134	11,9 %	CR7 CANADAIK RJ	1 728	1 380	25,2 %
ATD AEROSPATIAL	145	17	NS	BE1 BEECH 1900	1 510	1 488	1,5 %
AR1 AVRO RJ 100	143	146	-2,1 %	CR9 CANADAIK RJ	1 349	1 218	10,8 %
CR9 CANADAIK RJ	107	66	62,1 %	BOEING 737-300	986	1 030	-4,3 %
AT5 AEROSPATIAL	104	71	46,5 %	AT5 AEROSPATIAL	930	1 425	-34,7 %
E70 EMBRAER 170	94	12	NS	FOKKER 100	918	764	20,2 %
BOEING 737-300	77		///	717 BOEING 717-	822	324	153,7 %
CR2 CANADAIK RJ	64	54	18,5 %	CR2 CANADAIK RJ	818	594	37,7 %
BOEING B 737-40	63	36	75,0 %	BOEING 737-600	744	968	-23,1 %

Tableau 3 : FRET ET POSTE

	novembre 2015	novembre 2014	Var en %	Cumul 2015	Cumul 2014	Var en %
FRET ET POSTE	5 229 678	5 062 394	3,3 %	56 979 725	56 903 491	0,1 %
Dont Fret (kg)	5 046 464	4 858 289	3,9 %	54 751 903	54 568 265	0,3 %
- Vols mixtes non militaires	100 726	108 066	-6,8 %	1 052 984	1 304 275	-19,3 %
- Vols réguliers cargos	1 301 236	1 327 553	-2,0 %	15 063 694	15 287 348	-1,5 %
- Vols autres charters cargos	3 631 905	3 422 670	6,1 %	38 596 681	37 912 890	1,8 %
- Vols militaires			///	17 403	30 243	-42,5 %
- Autres non commerciaux	12 597		///	21 141	33 509	-36,9 %
Dont Poste (kg)	183 214	204 105	-10,2 %	2 227 822	2 335 226	-4,6 %

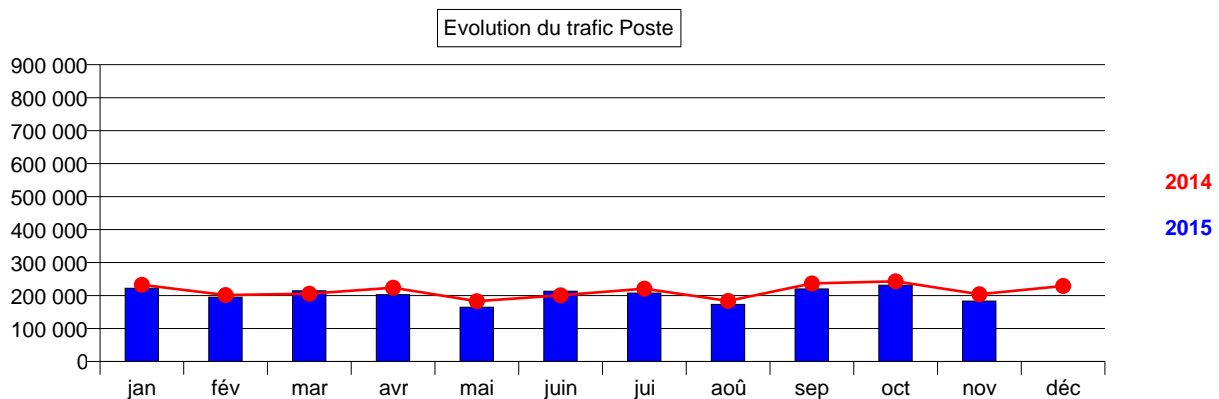
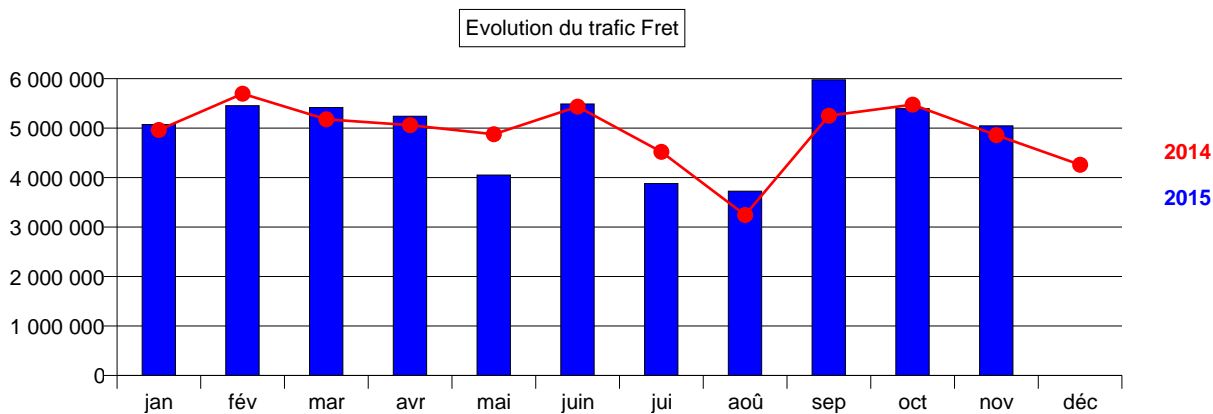
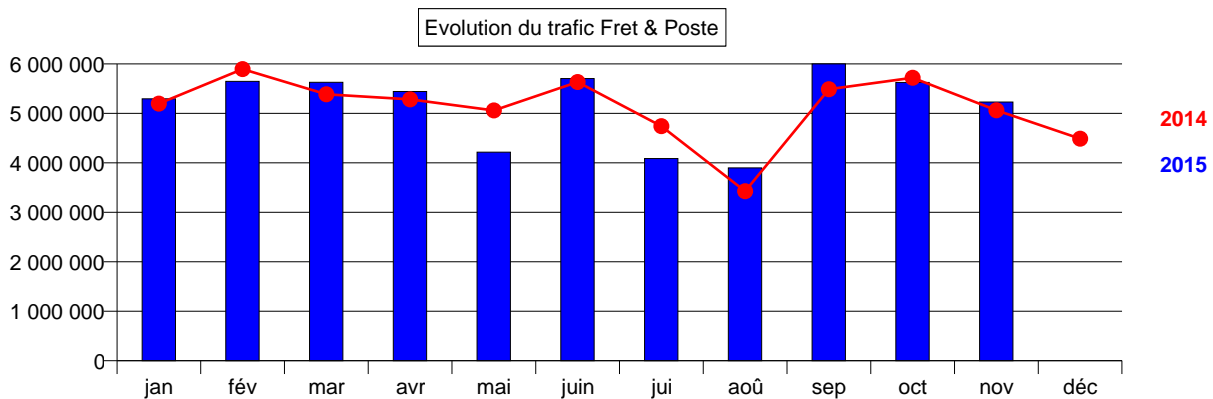


Tableau 4 : SYNTHESE DU TRAFIC

	novembre 2015	novembre 2014	Var en %	Cumul 2015	Cumul 2014	Var en %
PASSAGERS	566 148	578 161	-2,1 %	7 082 417	6 919 014	2,4 %
Commerciaux	566 148	578 161	-2,1 %	7 082 417	6 919 014	2,4 %
- Locaux	564 754	575 917,00	-1,9 %	7 044 735	6 875 290	2,5 %
National	368 766	380 977	-3,2 %	4 072 017	3 923 244	3,8 %
International	195 988	194 940	0,5 %	2 972 718	2 952 046	0,7 %
- Transit	1 394	2 244	-37,9 %	37 682	43 724	-13,8 %
FRET & POSTE (kg)	5 229 678	5 062 394	3,3 %	56 979 725	56 903 491	0,1 %
Dont fret (kg)	5 046 464	4 858 289	3,9 %	54 751 903	54 568 265	0,3 %
Dont poste (kg)	183 214	204 105	-10,2 %	2 227 822	2 335 226	-4,6 %
MOUVEMENTS D'AVION	7 426	7 321	1,4 %	84 904	87 029	-2,4 %
Commerciaux	6 392	6 279	1,8 %	74 324	74 807	-0,6 %
Regulier	6 073	5 979	1,6 %	69 190	69 833	-0,9 %
dont mixte	5 852	5 766	1,5 %	66 551	67 074	-0,8 %
dont cargo	199	184	8,2 %	2 359	2 386	-1,1 %
dont postal	22	29	-24,1 %	274	354	-22,6 %
dont autres				6	19	-68,4 %
Non Regulier	319	300	6,3 %	5 134	4 974	3,2 %
dont charter mixte	32	53	-39,6 %	2 103	2 117	-0,7 %
dont charter cargo	194	179	8,4 %	1 984	1 954	1,5 %
dont autre non régulier	93	68	36,8 %	1 047	903	15,9 %
Non Commercial	1 034	1 042	-0,8 %	10 580	12 222	-13,4 %
dont non commercial	1 034	1 042	-0,8 %	10 580	12 222	-13,4 %

TRAFIC 12 MOIS GLISSANT		N	N-1	Var en %
Passagers commerciaux totaux		7 681 139	7 505 658	2,3 %
	Transit	39 992	46 288	-13,6 %
Passagers nationaux locaux		4 468 587	4 303 050	3,8 %
	PARIS	3 224 404	3 146 356	2,5 %
	PROVINCE	1 244 183	1 156 694	7,6 %
Passagers internationaux locaux		3 172 560	3 156 320	0,5 %
	ESPACE SCHENGEN	1 868 595	1 790 481	4,4 %
	UE HORS SCHENG	751 598	747 828	0,5 %
	AFRIQUE DU NORD	443 348	489 052	-9,3 %
	Autres internationaux	109 019	128 959	-15,5 %
Les mouvements d'avions		91 908	94 229	-2,5 %
Les mouvements d'avions commerciaux		80 481	81 176	-0,9 %
Le fret & la poste (kg)		61 468 211	61 140 967	0,5 %

Tableau 5 : TRAFIC PASSAGERS PAR DESTINATION (REGULIER NATIONAL)

FRANCE

		novembre 2015	novembre 2014	Var en %	Cumul 2015	Cumul 2014	Var en %
PARIS	Paris-Cdg	72 005	72 925	-1,3 %	812 488	749 608	8,4 %
	Paris-Orly	199 831	215 747	-7,4 %	2 110 957	2 109 056	0,1 %
	PARIS	271 836	288 672	-5,8 %	2 923 445	2 858 664	2,3 %

REGIONS		novembre 2015	novembre 2014	Var en %	Cumul 2015	Cumul 2014	Var en %
	Ajaccio	1 012	854	18,5 %	35 251	38 665	-8,8 %
	Bastia	190	234	-18,8 %	33 183	28 982	14,5 %
	Figari			///	17 688	1 071	NS
	Lille	16 179	15 272	5,9 %	184 076	164 079	12,2 %
	Lyon	31 719	31 029	2,2 %	327 853	312 883	4,8 %
	Marseille	4 843	4 453	8,8 %	52 922	47 343	11,8 %
	Metz-Nancy	561	685	-18,1 %	5 620	6 529	-13,9 %
	Nantes	17 768	13 887	27,9 %	177 657	163 404	8,7 %
	Nice	11 087	10 602	4,6 %	137 495	127 989	7,4 %
	Rennes	5 363	4 945	8,5 %	58 890	54 646	7,8 %
	Strasbourg	7 802	9 784	-20,3 %	106 432	107 072	-0,6 %
	Divers			///	4 421	5 159	-14,3 %
	REGIONS	96 524	91 745	5,2 %	1 141 488	1 057 822	7,9 %

TOTAL FRANCE	368 360	380 417	-3,2 %	4 064 933	3 916 486	3,8 %
---------------------	----------------	----------------	---------------	------------------	------------------	--------------

Total national régulier

Total	novembre 2015	novembre 2014	Var en %	Cumul 2015	Cumul 2014	Var en %
	368 360	380 417	-3,2 %	4 064 933	3 916 486	3,8 %

Tableau 6 : TRAFIC PASSAGERS PAR DESTINATION (NON REGULIER NATIONAL)

FRANCE

	novembre 2015	novembre 2014	Var en %	Cumul 2015	Cumul 2014	Var en %
Aix En Provence			///	4	5	-20,0 %
Ajaccio			///	401	224	79,0 %
Albert-Picardie			///	68	38	78,9 %
Auxerre			///		2	///
Bastia	75		///	197	133	48,1 %
Hyerres			///	4	6	-33,3 %
Istres			///		7	///
Le Castellet			///		12	///
Lille			///	91	171	-46,8 %
Lyon	7	4	75,0 %	690	331	108,5 %
Melun			///	22	5	NS
Merville			///	2	3	-33,3 %
Monaco			///		14	///
Montlucon			///		1	///
Montpellier	1	2	-50,0 %	43	22	95,5 %
Nantes		11	///	605	183	NS
Nice	63	1	NS	700	317	120,8 %
Paris-Cdg			///	1 382	165	NS
Paris-Le Bourget	75	36	108,3 %	497	617	-19,4 %
Paris-Orly		348	///	76	428	-82,2 %
Point À Pitre			///		452	///
Rennes			///	152	216	-29,6 %
Saint- Denis			///	254	461	-44,9 %
Saint-Etienne			///	149	132	12,9 %
Divers	185	156	18,6 %	1 745	2 811	-37,9 %
Creil			///	2		///
Brive-Souillac		2	///		2	///
Total FRANCE	406	560	-27,5 %	7 084	6 758	4,8 %

Total national non régulier

Total	novembre 2015	novembre 2014	Var en %	Cumul 2015	Cumul 2014	Var en %
	406	560	-27,5 %	7 084	6 758	4,8 %

Tableau 7 : TRAFIC PASSAGERS PAR DESTINATION (REGULIER INTERNATIONAL)

ESPACE SCHENGEN		novembre 2015	novembre 2014	Var en %	Cumul 2015	Cumul 2014	Var en %
ALLEMAGNE	Berlin			///		5 300	///
	Francofort	12 671	13 641	-7,1 %	195 833	180 005	8,8 %
	Hambourg	9 781	8 977	9,0 %	100 809	121 278	-16,9 %
	Munich	15 075	15 990	-5,7 %	190 247	195 249	-2,6 %
	Divers	805	1 144	-29,6 %	10 399	11 608	-10,4 %
	ALLEMAGNE	38 332	39 752	-3,6 %	497 288	513 440	-3,1 %
AUTRICHE	Vienne			///	4 671		///
	AUTRICHE			///	4 671		///
BELGIQUE	Bruxelles	13 716	14 433	-5,0 %	170 571	166 818	2,2 %
	BELGIQUE	13 716	14 433	-5,0 %	170 571	166 818	2,2 %
CANARIES	Tenerife			///	3 749		///
	CANARIES			///	3 749		///
ESPAGNE	Barcelone	1 665	1 467	13,5 %	24 562	23 892	2,8 %
	Madrid	13 025	13 708	-5,0 %	141 831	148 267	-4,3 %
	Malaga	338	227	48,9 %	17 579	20 266	-13,3 %
	Palma			///	29 094	15 503	87,7 %
	Seville	4 619	1 582	192,0 %	46 631	45 718	2,0 %
	Divers			///	7 330	7 256	1,0 %
	ESPAGNE	19 647	16 984	15,7 %	267 027	260 902	2,3 %
GRECE	Athenes			///	23 132	13 381	72,9 %
	Heraklion			///	9 445		///
	Divers			///	1 211		///
	GRECE			///	33 788	13 381	152,5 %
ITALIE	Milan	659	596	10,6 %	6 375	6 624	-3,8 %
	Rome	8 967	8 541	5,0 %	120 965	126 301	-4,2 %
	Venise	1 369		///	25 031	25 404	-1,5 %
	Divers			///	14 164	4 545	NS
	ITALIE	10 995	9 137	20,3 %	166 535	162 874	2,2 %
MALTE	Malte			///	6 945	20 161	-65,6 %
	MALTE			///	6 945	20 161	-65,6 %
PAYS BAS	Amsterdam	18 489	14 277	29,5 %	221 591	188 949	17,3 %
	PAYS BAS	18 489	14 277	29,5 %	221 591	188 949	17,3 %
PORTUGAL	Lisbonne	4 790	4 743	1,0 %	78 310	77 759	0,7 %
	Porto	622		///	29 226	4 832	NS
	Divers			///	121		///
	PORTUGAL	5 412	4 743	14,1 %	107 657	82 591	30,3 %
REP.TCHEQUE	Prague			///		3 730	///
	REP.TCHEQUE			///		3 730	///
SUISSE	Bâle	5 097	4 586	11,1 %	48 685	56 786	-14,3 %
	Geneve	7 195	8 251	-12,8 %	84 995	83 181	2,2 %
	Zurich	1 929		///	17 674		///
	SUISSE	14 221	12 837	10,8 %	151 354	139 967	8,1 %
TOTAL	ESPACE SCHENGEN	120 812	112 163	7,7 %	1 631 176	1 552 813	5,0 %

Tableau 7 : TRAFIC PASSAGERS PAR DESTINATION (REGULIER INTERNATIONAL)

UE HORS SCHENGEN

		novembre 2015	novembre 2014	Var en %	Cumul 2015	Cumul 2014	Var en %
GRANDE BRETAGNE	Bristol	7 278	6 827	6,6 %	94 265	96 904	-2,7 %
	Londres-Gatwick	13 381	14 607	-8,4 %	250 350	245 050	2,2 %
	Londres-Heathrow	19 328	18 235	6,0 %	238 961	218 474	9,4 %
	Divers	412	3 541	-88,4 %	33 246	64 534	-48,5 %
	GRANDE BRETAGNE	40 399	43 210	-6,5 %	616 822	624 962	-1,3 %
IRLANDE	Dublin			///	33 667	34 570	-2,6 %
	IRLANDE			///	33 667	34 570	-2,6 %
TOTAL	UE HORS SCHENG	40 399	43 210	-6,5 %	650 489	659 532	-1,4 %

AFRIQUE DU NORD

		novembre 2015	novembre 2014	Var en %	Cumul 2015	Cumul 2014	Var en %
ALGERIE	Alger	4 537	4 637	-2,2 %	64 719	62 639	3,3 %
	Oran	6 252	6 808	-8,2 %	88 805	85 485	3,9 %
	Divers			///	2 011	2 117	-5,0 %
	ALGERIE	10 789	11 445	-5,7 %	155 535	150 241	3,5 %
MAROC	Agadir	1 942	650	198,8 %	23 966	4 763	NS
	Casablanca	6 741	7 243	-6,9 %	92 216	113 831	-19,0 %
	Marrakech	4 024	6 442	-37,5 %	68 433	89 479	-23,5 %
	Divers		741	///	2 420	896	170,1 %
	MAROC	12 707	15 076	-15,7 %	187 035	208 969	-10,5 %
TUNISIE	Tunis	3 592	3 881	-7,4 %	52 146	55 014	-5,2 %
	Divers	102	223	-54,3 %	5 648	10 268	-45,0 %
	TUNISIE	3 694	4 104	-10,0 %	57 794	65 282	-11,5 %
TOTAL	AFRIQUE DU NORD	27 190	30 625	-11,2 %	400 364	424 492	-5,7 %

RESTE MONDE

		novembre 2015	novembre 2014	Var en %	Cumul 2015	Cumul 2014	Var en %
CANADA	Montréal			///	23 089	22 753	1,5 %
	Toronto			///		516	///
	CANADA			///	23 089	23 269	-0,8 %
ISRAEL	Tel Aviv			///	3 909		///
	ISRAEL			///	3 909		///
REP. DOMINICAINE	Punta -Cana			///	2 080	2 677	-22,3 %
	REP. DOMINICAINE			///	2 080	2 677	-22,3 %
SENEGAL	Divers			///		3 521	///
	SENEGAL			///		3 521	///
TURQUIE	Istanbul	5 922	5 582	6,1 %	69 996	75 825	-7,7 %
	Divers			///	118		///
	TURQUIE	5 922	5 582	6,1 %	70 114	75 825	-7,5 %
TOTAL	RESTE MONDE	5 922	5 582	6,1 %	99 192	105 292	-5,8 %

Total international régulier

	novembre 2015	novembre 2014	Var en %	Cumul 2015	Cumul 2014	Var en %
Total	194 323	191 580	1,4 %	2 781 221	2 742 129	1,4 %

Tableau 8 : TRAFIC PASSAGERS PAR DESTINATION (NON REGULIER INTERNATIONAL)

ESPACE SCHENGEN

		novembre 2015	novembre 2014	Var en %	Cumul 2015	Cumul 2014	Var en %
ALLEMAGNE	Divers	159	90	76,7 %	2 366	965	145,2 %
	Total	159	90	76,7 %	2 366	965	145,2 %
BELGIQUE	Divers		4	///	102	140	-27,1 %
	Total		4	///	102	140	-27,1 %
CANARIES	Fuerteventura	189	6	NS	14 053	5 259	167,2 %
	Lanzarote		143	///	6 691	7 348	-8,9 %
	Tenerife		282	///	9 815	13 631	-28,0 %
	Divers			///	1 114	5	NS
	Total	189	431	-56,1 %	31 673	26 243	20,7 %
DANEMARK	Divers	5		///	11	46	-76,1 %
	Total	5		///	11	46	-76,1 %
ESPAGNE	Ibiza		5	///	3 250	3 577	-9,1 %
	Mahon			///	1 767		///
	Palma		128	///	8 356	10 319	-19,0 %
	Divers	246	200	23,0 %	5 980	4 274	39,9 %
	Total	246	333	-26,1 %	19 353	18 170	6,5 %
GRECE	Athenes			///	6 339	2 994	111,7 %
	Corfou-Kerkira			///	5 261	5 844	-10,0 %
	Heraklion			///	21 193	23 685	-10,5 %
	Rhodes		143	///	5 764	6 759	-14,7 %
	Divers		327	///	2 974	2 843	4,6 %
	Total		470	///	41 531	42 125	-1,4 %
ITALIE	Palerme			///	6 966	9 689	-28,1 %
	Divers		2	///	7 446	10 297	-27,7 %
	Grosseto			///	2		///
	Total		2	///	14 414	19 986	-27,9 %
MALTE	Divers			///	4 018	5	NS
	Total			///	4 018	5	NS
REP TCHEQUE	Divers			///	218	560	-61,1 %
	Total			///	218	560	-61,1 %
SUISSE	Les Epiatures		14	///		14	///
	Divers	3	16	-81,3 %	182	288	-36,8 %
	Total	3	30	-90,0 %	182	302	-39,7 %
DIVERS	Coimbra			///		6	///
	Divers	9	16	-43,8 %	12 138	12 486	-2,8 %
	Total	9	16	-43,8 %	12 138	12 492	-2,8 %
TOTAL ESPACE SCHENGEN		611	1 376	-55,6 %	126 006	121 034	4,1 %

Tableau 8 : TRAFIC PASSAGERS PAR DESTINATION (NON REGULIER INTERNATIONAL)

UE HORS SCHENGEN

		novembre 2015	novembre 2014	Var en %	Cumul 2015	Cumul 2014	Var en %
CROATIE	Dubrovnik			///	8 662	8 473	2,2 %
	Divers			///	7 594	7 006	8,4 %
	Total			///	16 256	15 479	5,0 %
IRLANDE	Divers	2	16	-87,5 %	11 270	7 039	60,1 %
	Total	2	16	-87,5 %	11 270	7 039	60,1 %
DIVERS	Divers	498	221	125,3 %	25 998	20 571	26,4 %
	Total	498	221	125,3 %	25 998	20 571	26,4 %
TOTAL UE HORS SCHENG		500	237	111,0 %	53 524	43 089	24,2 %

AFRIQUE DU NORD

		novembre 2015	novembre 2014	Var en %	Cumul 2015	Cumul 2014	Var en %
ALGERIE	Divers			///	333	2	NS
	Total			///	333	2	NS
MAROC	Divers		382	///	2 532	13 995	-81,9 %
	Total		382	///	2 532	13 995	-81,9 %
TUNISIE	Djerba	63	549	-88,5 %	4 596	11 563	-60,3 %
	Divers			///	1 184	3 475	-65,9 %
	Total	63	549	-88,5 %	5 780	15 038	-61,6 %
TOTAL AFRIQUE DU NORD		63	931	-93,2 %	8 645	29 035	-70,2 %

RESTE MONDE

		novembre 2015	novembre 2014	Var en %	Cumul 2015	Cumul 2014	Var en %
EGYPTE	Divers			///		6	///
	Total			///		6	///
SENEGAL	Divers			///	1 054	575	83,3 %
	Total			///	1 054	575	83,3 %
TURQUIE	Divers	469	812	-42,2 %	1 210	10 942	-88,9 %
	Total	469	812	-42,2 %	1 210	10 942	-88,9 %
DIVERS	Divers	22	4	NS	1 058	5 236	-79,8 %
	Total	22	4	NS	1 058	5 236	-79,8 %
TOTAL RESTE MONDE		491	816	-39,8 %	3 322	16 759	-80,2 %

Total international non régulier

Total		novembre 2015	novembre 2014	Var en %	Cumul 2015	Cumul 2014	Var en %
		1 665	3 360	-50,4 %	191 497	209 917	-8,8 %

Tableau 9 : TRAFIC PASSAGERS PAR DESTINATION (REGULIER ET NON REGULIER)
FRANCE

		novembre 2015	novembre 2014	Var en %	Cumul 2015	Cumul 2014	Var en %
FRANCE	Ajaccio	1 012	854	18,5 %	35 652	38 889	-8,3 %
	Albert-Picardie			///	68	1 145	-94,1 %
	Bastia	265	234	13,2 %	33 380	29 115	14,6 %
	Calvi			///	3 113	1 241	150,8 %
	Clermont-Ferrand	26		///	45	137	-67,2 %
	Dijon			///	6	2 803	-99,8 %
	Lille	16 179	15 272	5,9 %	184 167	164 250	12,1 %
	Lyon	31 726	31 033	2,2 %	328 543	313 214	4,9 %
	Marseille	4 847	4 453	8,8 %	53 269	47 592	11,9 %
	Melun			///	22	5	NS
	Merville			///	2	3	-33,3 %
	Metz-Nancy	561	759	-26,1 %	5 806	6 688	-13,2 %
	Montlucon			///		1	///
	Nantes	17 768	13 898	27,8 %	178 262	163 587	9,0 %
	Nice	11 150	10 603	5,2 %	138 195	128 306	7,7 %
	Paris-Cdg	72 005	72 925	-1,3 %	813 870	749 773	8,5 %
	Paris-Orly	199 831	216 095	-7,5 %	2 111 033	2 109 484	0,1 %
	Rennes	5 363	4 945	8,5 %	59 042	54 862	7,6 %
	Strasbourg	7 802	9 784	-20,3 %	106 581	107 188	-0,6 %
	Brive-Souillac		2	///		2	///
Divers	231	120	92,5 %	20 707	4 032	NS	
Total	368 766	380 977	-3,2 %	4 071 763	3 922 317	3,8 %	
DIVERS	Divers			///		452	///
	Total			///		452	///
PTE DE MONACO	Divers			///		14	///
	Total			///		14	///
COMORES/REUNION	Divers			///	254	461	-44,9 %
	Total			///	254	461	-44,9 %
TOTAL FRANCE		368 766	380 977	-3,2 %	4 072 017	3 923 244	3,8 %

Tableau 9 : TRAFIC PASSAGERS PAR DESTINATION (REGULIER ET NON REGULIER)
ESPACE SCHENGEN

		novembre 2015	novembre 2014	Var en %	Cumul 2015	Cumul 2014	Var en %
ALLEMAGNE	Breme	812	1 110	-26,8 %	10 347	11 583	-10,7 %
	Francfort	12 672	13 641	-7,1 %	196 046	180 018	8,9 %
	Hambourg	9 781	8 977	9,0 %	101 262	121 422	-16,6 %
	Munich	15 095	15 993	-5,6 %	190 523	195 394	-2,5 %
	Divers	131	121	8,3 %	1 476	5 988	-75,4 %
	Total	38 491	39 842	-3,4 %	499 654	514 405	-2,9 %
BELGIQUE	Bruxelles	13 716	14 435	-5,0 %	170 602	166 927	2,2 %
	Divers		2	///	71	31	129,0 %
	Total	13 716	14 437	-5,0 %	170 673	166 958	2,2 %
CANARIES	Fuerteventura	189	6	NS	14 053	5 259	167,2 %
	Lanzarote		143	///	6 691	7 348	-8,9 %
	Tenerife		282	///	13 564	13 631	-0,5 %
	Divers			///	1 114	5	NS
	Total	189	431	-56,1 %	35 422	26 243	35,0 %
DANEMARK	Divers	5		///	11	46	-76,1 %
	Total	5		///	11	46	-76,1 %
ESPAGNE	Barcelone	1 667	1 468	13,6 %	24 573	23 894	2,8 %
	Madrid	13 025	13 714	-5,0 %	141 981	148 291	-4,3 %
	Palma		128	///	37 450	25 822	45,0 %
	Seville	4 620	1 771	160,9 %	47 601	46 182	3,1 %
	Mahon			///	1 767		///
	Divers	581	236	146,2 %	33 008	34 883	-5,4 %
	Total	19 893	17 317	14,9 %	286 380	279 072	2,6 %
GRECE	Athènes			///	29 471	16 375	80,0 %
	Corfou-Kerkira			///	6 472	5 844	10,7 %
	Heraklion			///	30 638	23 685	29,4 %
	Rhodes		143	///	5 764	6 759	-14,7 %
	Divers		327	///	2 970	2 843	4,5 %
	Kefalonia-Cephalonia			///	2		///
	Samos			///	2		///
	Total		470	///	75 319	55 506	35,7 %
ITALIE	Palerme			///	14 595	9 689	50,6 %
	Rome	8 967	8 541	5,0 %	122 183	126 315	-3,3 %
	Venise	1 369		///	26 252	26 168	0,3 %
	Divers	659	598	10,2 %	17 917	20 688	-13,4 %
	Grosseto			///	2		///
	Total	10 995	9 139	20,3 %	180 949	182 860	-1,0 %
MALTE	Malte			///	10 963	20 166	-45,6 %
	Total			///	10 963	20 166	-45,6 %
PAYS BAS	Amsterdam	18 489	14 277	29,5 %	221 620	189 182	17,1 %
	Divers			///	1	69	-98,6 %
	Total	18 489	14 277	29,5 %	221 621	189 251	17,1 %

Tableau 9 : TRAFIC PASSAGERS PAR DESTINATION (REGULIER ET NON REGULIER)

PORTUGAL/ACORES	Lisbonne	4 790	4 743	1,0 %	80 471	78 512	2,5 %
	Divers	622		///	36 962	12 088	NS
	Total	5 412	4 743	14,1 %	117 433	90 600	29,6 %
REP.TCHEQUE	Divers			///	218	4 290	-94,9 %
	Total			///	218	4 290	-94,9 %
SUISSE	Bâle	5 097	4 586	11,1 %	48 686	56 919	-14,5 %
	Geneve	7 198	8 263	-12,9 %	85 097	83 257	2,2 %
	Divers	1 929	18	NS	17 753	93	NS
	Total	14 224	12 867	10,5 %	151 536	140 269	8,0 %
DIVERS	Torp			///	1		///
	Tromsø			///	79		///
	Divers	9	16	-43,8 %	6 923	4 181	65,6 %
	Total	9	16	-43,8 %	7 003	4 181	67,5 %
TOTAL ESPACE SCHENGEN		121 423	113 539	6,9 %	1 757 182	1 673 847	5,0 %

UE HORS SCHENGEN

		novembre 2015	novembre 2014	Var en %	Cumul 2015	Cumul 2014	Var en %
CROATIE	Dubrovnik			///	8 662	8 473	2,2 %
	Divers			///	7 594	7 006	8,4 %
	Total			///	16 256	15 479	5,0 %
GRANDE BRETAGNE	Londres-Gatwick	13 381	14 607	-8,4 %	255 871	249 986	2,4 %
	Londres-Heathrow	19 328	18 235	6,0 %	238 962	218 474	9,4 %
	Manchester		1	///	15 248	23 419	-34,9 %
	Shobdon			///	6		///
	Chester	412	1 003	-58,9 %	13 769	11 123	23,8 %
	Divers	7 415	9 376	-20,9 %	112 824	142 315	-20,7 %
	Total	40 536	43 222	-6,2 %	636 680	645 317	-1,3 %
IRLANDE	Dublin	2		///	42 409	38 742	9,5 %
	Divers		16	///	2 528	2 867	-11,8 %
	Total	2	16	-87,5 %	44 937	41 609	8,0 %
DIVERS	Paphos	361	209	72,7 %	6 140	209	NS
	Divers			///		7	///
	Total	361	209	72,7 %	6 140	216	NS
TOTAL UE HORS SCHENG		40 899	43 447	-5,9 %	704 013	702 621	0,2 %

Tableau 9 : TRAFIC PASSAGERS PAR DESTINATION (REGULIER ET NON REGULIER)

AFRIQUE DU NORD

		novembre 2015	novembre 2014	Var en %	Cumul 2015	Cumul 2014	Var en %
ALGERIE	Alger	4 537	4 637	-2,2 %	64 864	62 639	3,6 %
	Divers	6 252	6 808	-8,2 %	91 004	87 604	3,9 %
	Total	10 789	11 445	-5,7 %	155 868	150 243	3,7 %
MAROC	Casablanca	6 741	7 243	-6,9 %	92 629	113 832	-18,6 %
	Marrakech	4 024	6 539	-38,5 %	69 723	93 759	-25,6 %
	Divers	1 942	1 676	15,9 %	27 215	15 373	77,0 %
	Total	12 707	15 458	-17,8 %	189 567	222 964	-15,0 %
TUNISIE	Tunis	3 592	3 881	-7,4 %	52 771	55 488	-4,9 %
	Divers	165	772	-78,6 %	10 803	24 832	-56,5 %
	Total	3 757	4 653	-19,3 %	63 574	80 320	-20,8 %
TOTAL AFRIQUE DU NORD		27 253	31 556	-13,6 %	409 009	453 527	-9,8 %

RESTE MONDE

		novembre 2015	novembre 2014	Var en %	Cumul 2015	Cumul 2014	Var en %
EGYPTE	Divers			///		6	///
	Total			///		6	///
TURQUIE	Istanbul	5 922	5 582	6,1 %	69 996	75 828	-7,7 %
	Divers	469	812	-42,2 %	1 328	10 939	-87,9 %
	Total	6 391	6 394	-0,0 %	71 324	86 767	-17,8 %
DIVERS	Divers	10		///	31 000	35 176	-11,9 %
	Jebel Ali Al Maktoum			///	1		///
	Riyad			///	10		///
	Total	10		///	31 011	35 176	-11,8 %
U.S.A	Divers	12	4	200,0 %	174	102	70,6 %
	Falls International			///	5		///
	Total	12	4	200,0 %	179	102	75,5 %
TOTAL RESTE MONDE		6 413	6 398	0,2 %	102 514	122 051	-16,0 %

Total passagers locaux

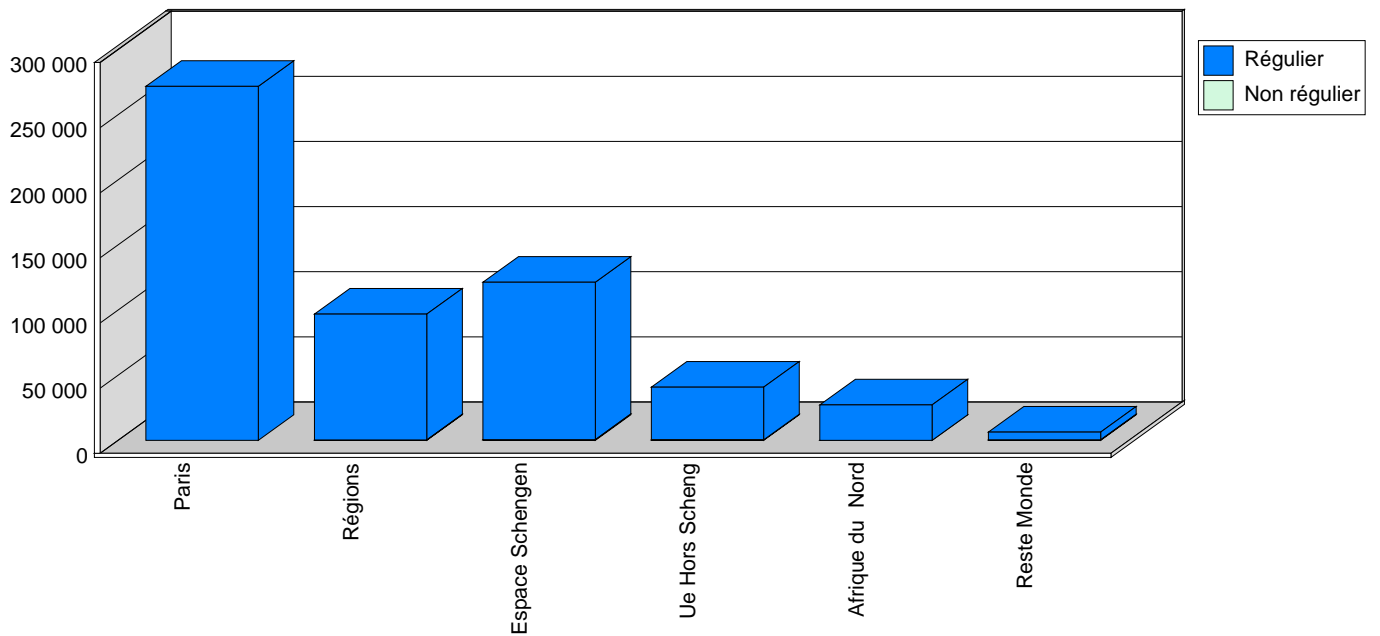
	novembre 2015	novembre 2014	Var en %	Cumul 2015	Cumul 2014	Var en %
Total	564 754	575 917	-1,9 %	7 044 735	6 875 290	2,5 %

Tableau 10 : RECAPITULATIF DU TRAFIC PASSAGERS

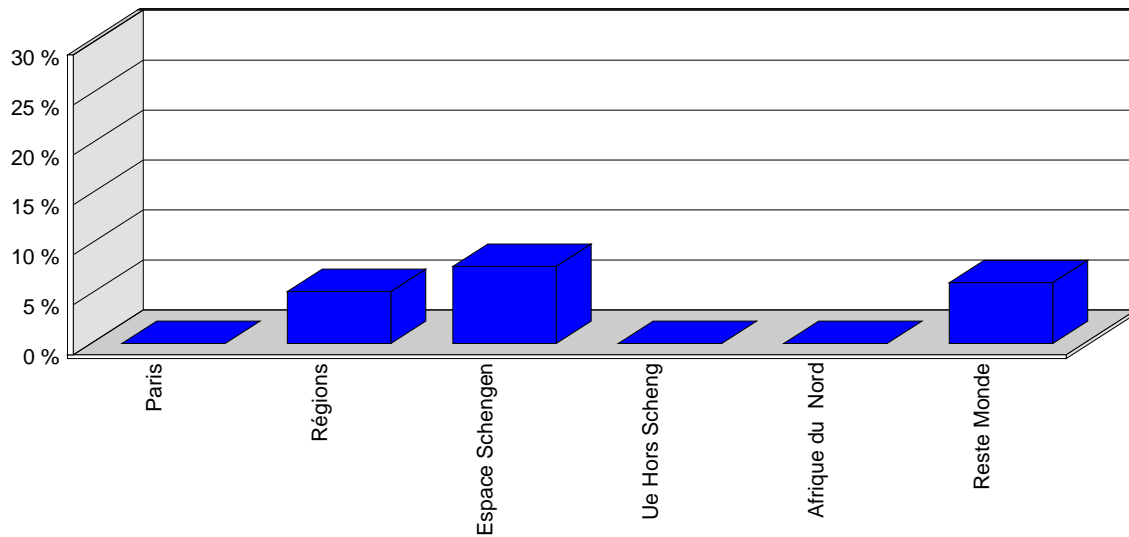
	novembre 2015	novembre 2014	Var en %	Cumul 2015	Cumul 2014	Var en %
NATIONAL	368 766	380 977	-3,2 %	4 072 017	3 923 244	3,8 %
- Régulier	368 360	380 417	-3,2 %	4 064 933	3 916 486	3,8 %
Paris	271 836	288 672	-5,8 %	2 923 445	2 858 664	2,3 %
Paris-cdg	72 005	72 925	-1,3 %	812 488	749 608	8,4 %
Paris-orly	199 831	215 747	-7,4 %	2 110 957	2 109 056	0,1 %
Régions	96 524	91 745	5,2 %	1 141 488	1 057 822	7,9 %
Régions	96 524	91 745	5,2 %	1 141 488	1 057 822	7,9 %
- Non régulier	406	560	-27,5 %	7 084	6 758	4,8 %
Paris		348	///	1 458	593	145,9 %
Paris-cdg		0	///	1 382	165	NS
Paris-orly		348	///	76	428	-82,2 %
Régions	406	212	91,5 %	5 626	6 165	-8,7 %
Régions	406	212	91,5 %	5 626	6 165	-8,7 %
INTERNATIONAL	195 988	194 940	0,5 %	2 972 718	2 952 046	0,7 %
- Régulier	194 323	191 580	1,4 %	2 781 221	2 742 129	1,4 %
Europe	161 211	155 373	3,8 %	2 281 665	2 212 345	3,1 %
Espace Schengen	120 812	112 163	7,7 %	1 631 176	1 552 813	5,0 %
Ue Hors Scheng	40 399	43 210	-6,5 %	650 489	659 532	-1,4 %
Afrique du Nord	27 190	30 625	-11,2 %	400 364	424 492	-5,7 %
Afrique Du Nord	27 190	30 625	-11,2 %	400 364	424 492	-5,7 %
Reste Monde	5 922	5 582	6,1 %	99 192	105 292	-5,8 %
Reste Monde	5 922	5 582	6,1 %	99 192	105 292	-5,8 %
- Non régulier	1 665	3 360	-50,4 %	191 497	209 917	-8,8 %
Europe	1 111	1 613	-31,1 %	179 530	164 123	9,4 %
Espace Schengen	611	1 376	-55,6 %	126 006	121 034	4,1 %
Ue Hors Scheng	500	237	111,0 %	53 524	43 089	24,2 %
Afrique du Nord	63	931	-93,2 %	8 645	29 035	-70,2 %
Afrique Du Nord	63	931	-93,2 %	8 645	29 035	-70,2 %
Reste Monde	491	816	-39,8 %	3 322	16 759	-80,2 %
Reste Monde	491	816	-39,8 %	3 322	16 759	-80,2 %
TOTAL	564 754	575 917	-1,9 %	7 044 735	6 875 290	2,5 %
Régulier	562 683	571 997	-1,6 %	6 846 154	6 658 615	2,8 %
Non régulier	2 071	3 920	-47,2 %	198 581	216 675	-8,4 %

Tableau 10 : RECAPITULATIF DU TRAFIC PASSAGERS

Répartition du trafic local par faisceau (novembre)



Evolution du trafic régulier local par faisceau (novembre)



Répartition du trafic local (novembre)

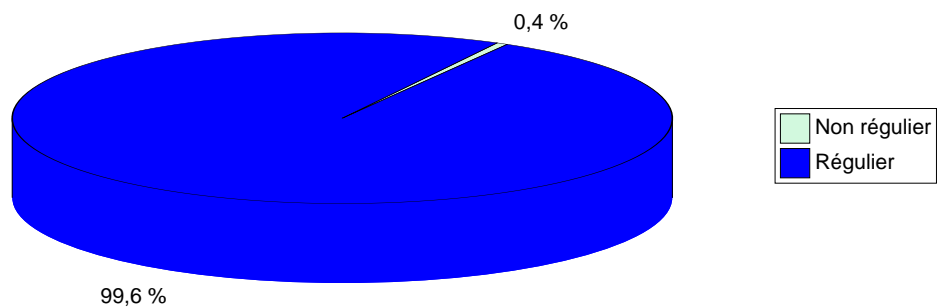


Tableau 11 : LE TOP 10 DES DESTINATIONS

novembre 2015		Cumul 2015	
Destinations	Passagers	Destinations	Passagers
Paris-Orly	199 831	Paris-Orly	2 111 033
Paris-Cdg	72 005	Paris-Cdg	813 870
Lyon	31 726	Lyon	328 543
Londres-Heathrow	19 328	Londres-Gatwick	255 871
Amsterdam	18 489	Londres-Heathrow	238 962
Nantes	17 768	Amsterdam	221 620
Lille	16 179	Francfort	196 046
Munich	15 095	Munich	190 523
Bruxelles	13 716	Lille	184 167
Londres-Gatwick	13 381	Nantes	178 262

DEFINITIONS

Résultats chargements des trafics Passagers, Fret & Poste

Passagers locaux

Passagers nationaux ou internationaux qui commencent ou terminent leur voyage à l'Aéroport de Toulouse-Blagnac.

Passagers en transit

Passagers en arrêt momentané sur l'Aéroport de Toulouse-Blagnac et qui poursuivent leur voyage sur un vol portant le même n° de ligne qu'à l'arrivée. Les passagers en transit sont comptés une seule fois.

Fret

Marchandises (payant et services) et les journaux, à l'exception des bagages et de la Poste, transportés par tout type d'appareils, en vol mixte ou cargo.

Poste

Tout sac fermé de l'Administration des Postes, quel que soit son contenu, et les colis postaux avion.

Résultats Mouvements d'Avions

Mouvements commerciaux

Tout décollage ou atterrissage d'avions qui concerne les vols réguliers et non réguliers, internationaux et intérieurs, de transport public de passagers, de fret et de poste.

Mouvements non commerciaux

Tout décollage ou atterrissage d'avions qui concerne les aéronefs utilisés à des fins diverses (travail aérien, vols d'essai, privés, militaires, aéroclub et entraînements).