



STATISTIQUES DE TRAFIC

Octobre 2015

SOMMAIRE

COMMENTAIRES	2
TABLEAUX DES RESULTATS MENSUELS ET CUMULES	3
- Tableau 1 : Trafic passagers	4
- Tableau 2 : Mouvements d'avions	6
- Tableau 3 : Fret et Poste	9
- Tableau 4 : Synthèse de trafic	10
- Tableau 5 : Trafic passagers par destination (régulier national)	11
- Tableau 6 : Trafic passagers par destination (non régulier national)	12
- Tableau 7 : Trafic passagers par destination (régulier international)	13
- Tableau 8 : Trafic passagers par destination (non régulier international)	15
- Tableau 9 : Trafic passagers par destination (régulier et non régulier)	17
- Tableau 10 : Récapitulatif du trafic passager	21
- Tableau 11 : Le top 10 des destinations	23
DEFINITIONS	24

AÉROPORT TOULOUSE-BLAGNAC

+2,6 % DE TRAFIC EN OCTOBRE

Le trafic de l'aéroport de Toulouse-Blagnac progresse de 2,6 % en octobre, avec **703 585 passagers commerciaux** enregistrés, ce qui constitue la 2^e meilleure affluence de l'année. Une hausse d'autant plus significative qu'octobre 2014, faisant suite à une période perturbée par la grève des pilotes Air France, avait été marqué par une forte fréquentation des passagers.

Le trafic national est en légère hausse (+0,6 %), l'international affichant une croissance de +5,5 %.

➤ **PASSAGERS**

Trafic national : 413 731 passagers. Les liaisons avec Paris sont marquées par la progression de la ligne Roissy-Charles-de-Gaulle (+5,1 %), Paris-Orly connaissant une légère baisse (-3,6 %). En région, la croissance est soutenue (+5,8 %), avec des hausses sur la quasi-totalité des lignes, en particulier sur Nantes (+16,1 %), Bastia (+15,6 %), Nice (+15,1 %) et Lille (+11,9 %).

Trafic international : 286 186 passagers. Le **trafic régulier** est en hausse (+4,7 %), avec une progression conséquente sur l'espace Schengen (+8,5 %), portée par les nouvelles lignes (Athènes, Porto, Zurich, Palma) et le succès de certaines destinations vacances telles que Venise (+22,7 %) ou Séville (+5,6 %). Autres progressions constatées sur les lignes régulières : Amsterdam (+26 %), Francfort (+14,7 %) et Bruxelles (+7,8 %). Hors Schengen, le trafic est en léger recul (-0,9 %) en raison de l'arrêt de la ligne sur Birmingham, malgré les bons résultats des aéroports londoniens qui affichent ce mois-ci la même progression (+8,4 %). Sur l'Afrique du Nord, la fréquentation marque le pas, en dépit d'une bonne croissance sur l'Algérie (+5,2 %). Le **trafic charter** est en hausse (+21,5 %) avec 16 057 passagers enregistrés.

➤ **FRET et POSTE**

Le trafic fret et poste est en retrait (-1,6 %) avec 5 626 tonnes traitées.

➤ **MOUVEMENTS D'AVIONS COMMERCIAUX**

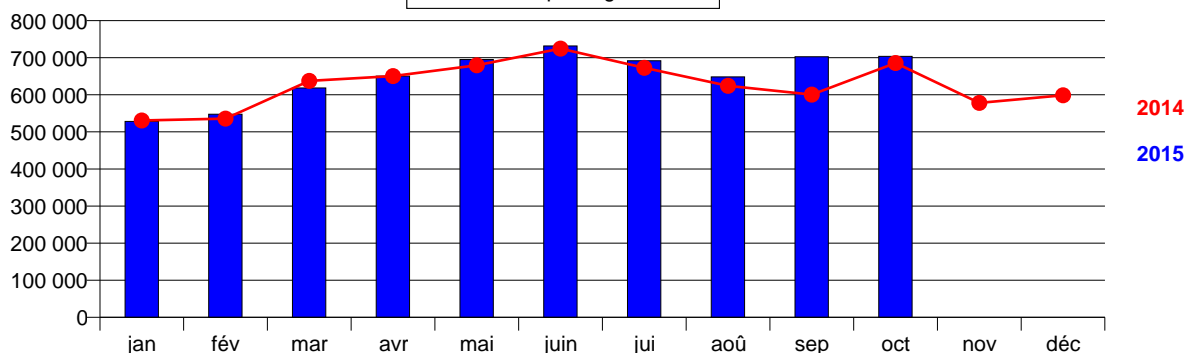
Le nombre de mouvements commerciaux est en recul (-1,1 %), avec 7 271 mouvements.

TABLEAUX DES RESULTATS MENSUELS ET CUMULES

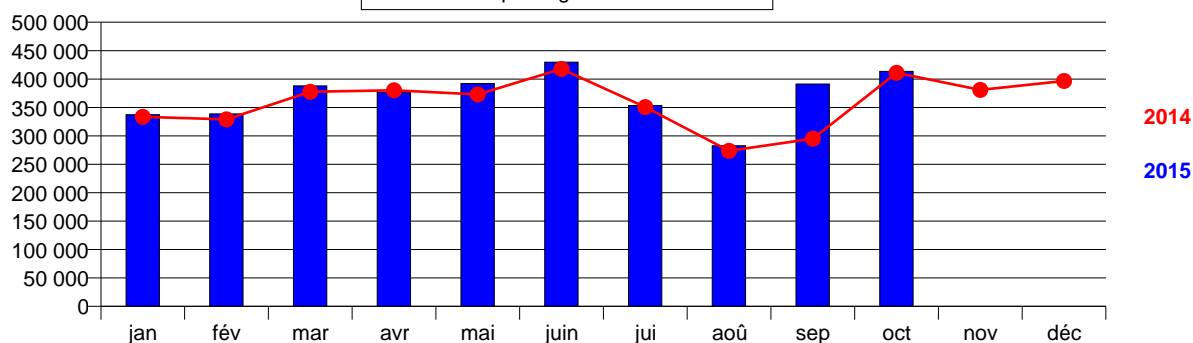
Tableau 1 : TRAFIC PASSAGERS

	octobre 2015	octobre 2014	Var en %	Cumul 2015	Cumul 2014	Var en %
PASSAGERS	703 585	685 599	2,6 %	6 516 269	6 340 853	2,8 %
Commerciaux	703 585	685 599	2,6 %	6 516 269	6 340 853	2,8 %
- Locaux	699 917	682 600	2,5 %	6 479 981	6 299 373	2,9 %
National	413 731	411 455	0,6 %	3 703 256	3 542 267	4,5 %
International	286 186	271 145	5,5 %	2 776 725	2 757 106	0,7 %
- Transit	3 668	2 999	22,3 %	36 288	41 480	-12,5 %

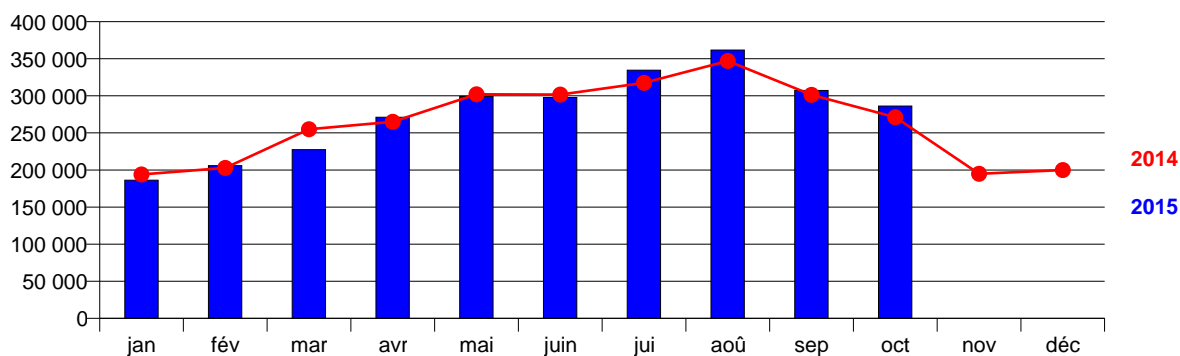
Evolution des passagers locaux



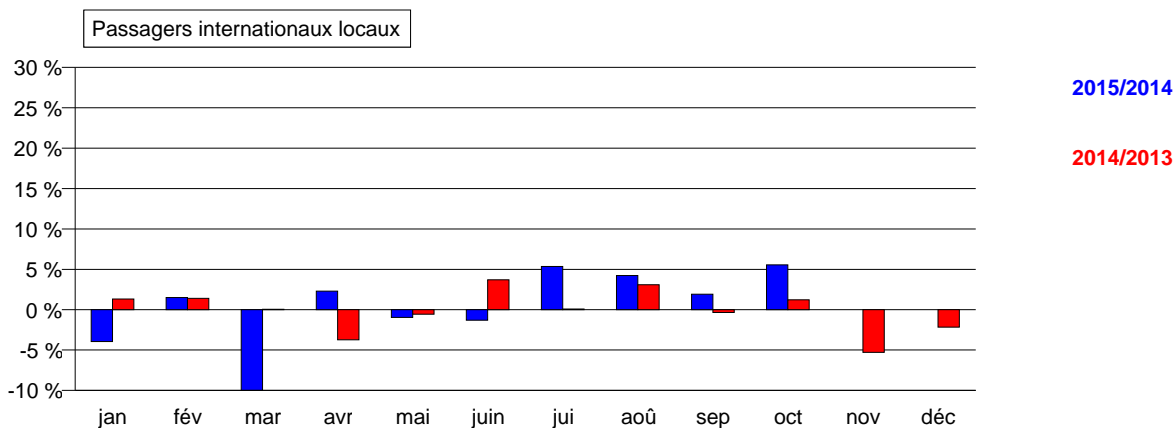
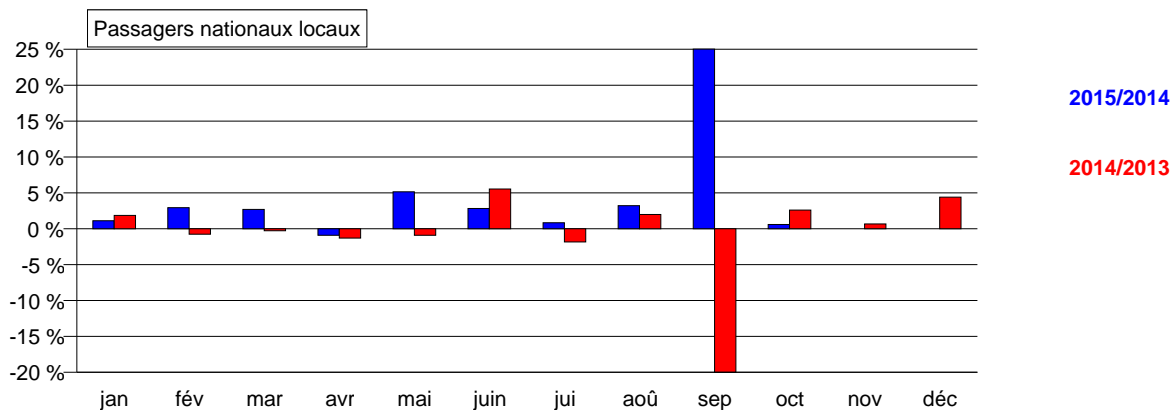
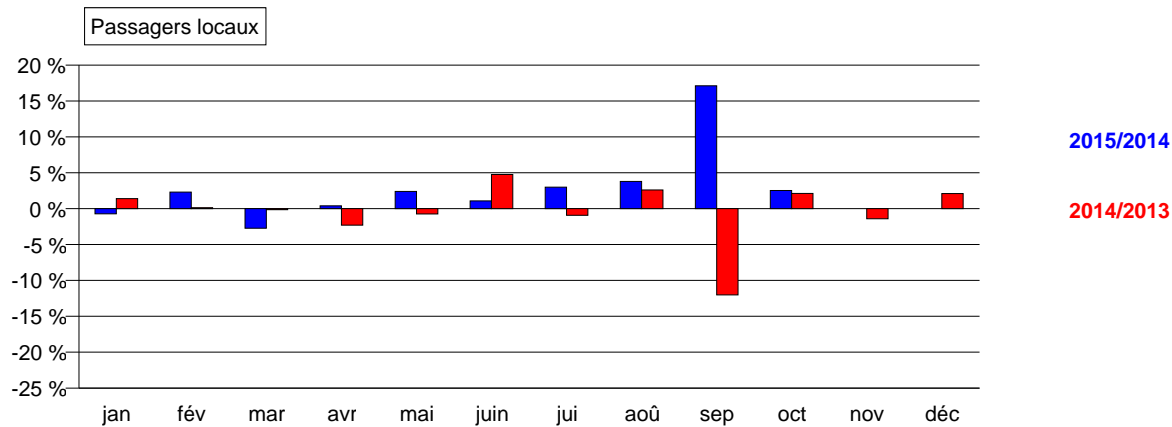
Evolution des passagers nationaux locaux



Evolution des passagers internationaux locaux



Comparaison des taux de croissance 2015/2014 et 2014/2013



Comparaison sur la répartition du trafic local

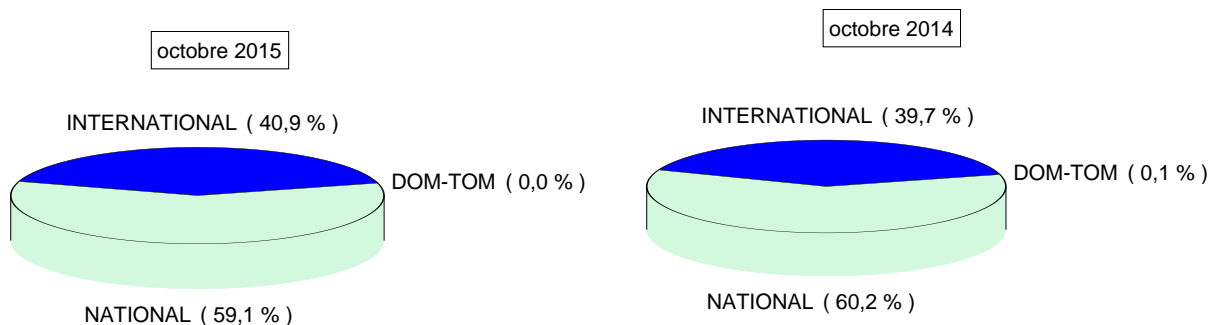
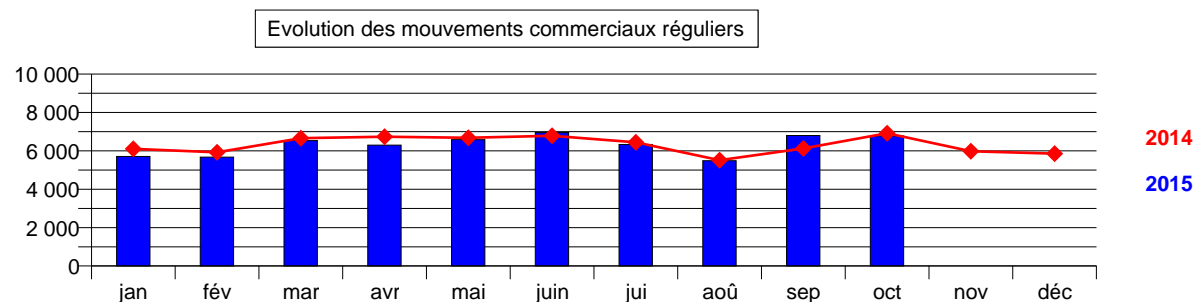
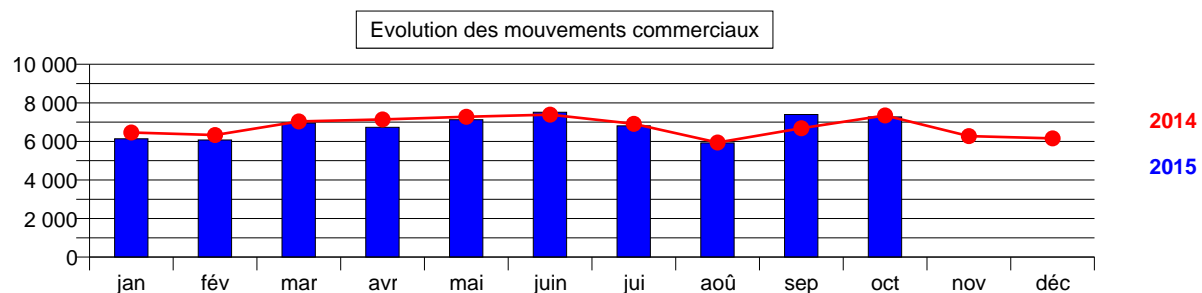
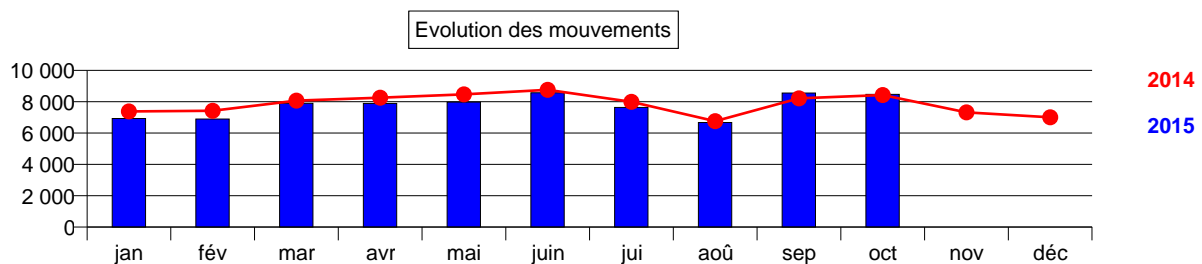


Tableau 2 : MOUVEMENTS D'AVION

	octobre 2015	octobre 2014	Var en %	Cumul 2015	Cumul 2014	Var en %
MOUVEMENTS D'AVION	8 469	8 419	0,6 %	77 476	79 708	-2,8 %
Commerciaux	7 271	7 349	-1,1 %	67 932	68 528	-0,9 %
Regulier	6 771	6 914	-2,1 %	63 117	63 854	-1,2 %
dont mixte	6 513	6 647	-2,0 %	60 699	61 308	-1,0 %
dont cargo	232	232	0,0 %	2 160	2 202	-1,9 %
dont postal	26	33	-21,2 %	252	325	-22,5 %
dont autres		2	-100,0 %	6	19	-68,4 %
Non Regulier	500	435	14,9 %	4 815	4 674	3,0 %
dont charter cargo	204	198	3,0 %	1 790	1 775	0,8 %
dont charter mixte	183	138	32,6 %	2 071	2 064	0,3 %
dont autre non régulier	113	99	14,1 %	954	835	14,3 %
Non Commercial	1 198	1 070	12,0 %	9 544	11 180	-14,6 %
Militaire, Officiel	27	19	42,1 %	233	332	-29,8 %
Essais (1)	446	473	-5,7 %	3 800	5 321	-28,6 %
Entrainement (1)				20	29	-31,0 %
Mise En Place (1)	283	210	34,8 %	2 052	2 036	0,8 %
Escale Techn. (1)	13	20	-35,0 %	138	180	-23,3 %
Voyage Prive (1)	260	216	20,4 %	2 131	2 184	-2,4 %
Divers (1)	169	132	28,0 %	1 170	1 098	6,6 %

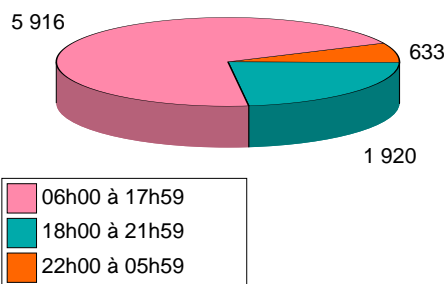
(1) hors militaires



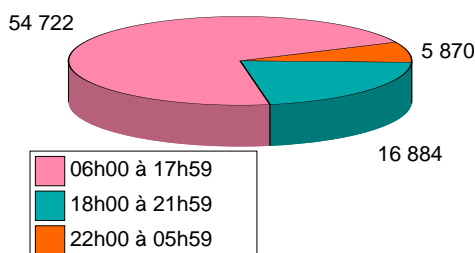
Détail des mouvements par tranche horaire (heures locales)

	octobre 2015	octobre 2014	Var en %	Cumul 2015	Cumul 2014	Var en %
06h00 à 17h59	5 916	5 914	0,0 %	54 722	56 178	-2,6 %
Cargos & Postaux	226	222	1,8 %	2 020	2 047	-1,3 %
Mixtes	4 771	4 844	-1,5 %	45 313	45 192	0,3 %
Non commerciaux	919	848	8,4 %	7 389	8 939	-17,3 %
18h00 à 21h59	1 920	1 908	0,6 %	16 884	17 569	-3,9 %
Cargos & Postaux	105	107	-1,9 %	948	925	2,5 %
Mixtes	1 632	1 638	-0,4 %	14 493	15 084	-3,9 %
Non commerciaux	183	163	12,3 %	1 443	1 560	-7,5 %
22h00 à 05h59	633	597	6,0 %	5 870	5 961	-1,5 %
Cargos & Postaux	132	134	-1,5 %	1 235	1 335	-7,5 %
Mixtes	405	400	1,3 %	3 913	3 918	-0,1 %
Non commerciaux	96	63	52,4 %	722	708	2,0 %
Total mouvements	8 469	8 419	0,6 %	77 476	79 708	-2,8 %

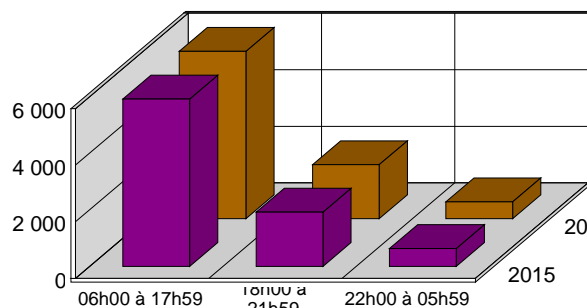
Répartition des mouvements du mois



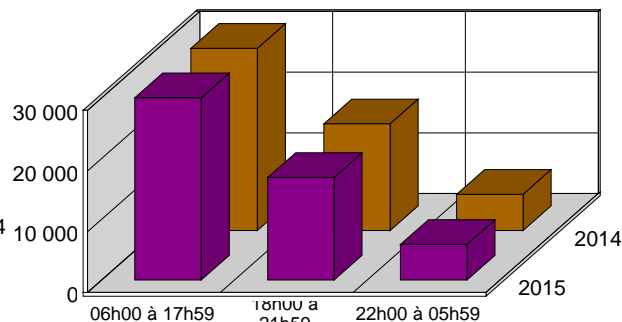
Répartition des mouvements cumulés



Evolution du nombre de mouvements par tranches horaires (Mois)



Evolution du nombre de mouvements par tranches horaires (Cumul)



Détail des mouvements par type d'avion

	octobre 2015	octobre 2014	Var en %		Cumul 2015	Cumul 2014	Var en %
AIRBUS 320	2 106	1 931	9,1 %	AIRBUS 320	21 085	17 119	23,2 %
AIRBUS A319	1 437	2 007	-28,4 %	AIRBUS A319	12 705	19 205	-33,8 %
AIRBUS A321	678	333	103,6 %	AIRBUS A321	6 066	2 702	124,5 %
ATR 72	352	429	-17,9 %	ATR 72	3 456	2 381	45,1 %
E90 EMBRAER 190	342	230	48,7 %	E90 EMBRAER 190	3 114	2 054	51,6 %
CR7 CANADAIR RJ	292	162	80,2 %	CR1000 CANADAIR	2 326	2 227	4,4 %
ER4 EMBRAER RJ1	251	275	-8,7 %	E95 EMBRAER 195	2 099	2 055	2,1 %
CR1000 CANADAIR	227	216	5,1 %	ER4 EMBRAER RJ1	1 982	2 074	-4,4 %
E95 EMBRAER 195	218	224	-2,7 %	ABB AIRBUS 300/	1 858	1 852	0,3 %
ABB AIRBUS 300/	206	202	2,0 %	73H BOEING 737-	1 784	1 346	32,5 %
73H BOEING 737-	188	124	51,6 %	AR1 AVRO RJ 100	1 734	1 451	19,5 %
AR1 AVRO RJ 100	181	156	16,0 %	CR7 CANADAIR RJ	1 454	1 250	16,3 %
CR9 CANADAIR RJ	176	116	51,7 %	BE1 BEECH 1900	1 360	1 354	0,4 %
BE1 BEECH 1900	166	162	2,5 %	CR9 CANADAIR RJ	1 242	1 152	7,8 %
AT5 AEROSPATIAL	101	75	34,7 %	BOEING 737-300	909	1 030	-11,7 %
FOKKER 100	96	65	47,7 %	FOKKER 100	864	720	20,0 %
717 BOEING 717-	92	10	NS	AT5 AEROSPATIAL	826	1 354	-39,0 %
BOEING 737-300	91	18	NS	717 BOEING 717-	790	318	148,4 %
AIRBUS 330-300	87	33	163,6 %	CR2 CANADAIR RJ	754	540	39,6 %
AIRBUS A350-900	78	85	-8,2 %	BOEING 737-600	702	900	-22,0 %

Tableau 3 : FRET ET POSTE

	octobre 2015	octobre 2014	Var en %	Cumul 2015	Cumul 2014	Var en %
FRET ET POSTE	5 625 713	5 719 963	-1,6 %	51 750 047	51 841 097	-0,2 %
Dont Fret (kg)	5 394 418	5 476 889	-1,5 %	49 705 439	49 709 976	-0,0 %
- Vols mixtes non militaires	109 784	119 731	-8,3 %	952 258	1 196 209	-20,4 %
- Vols réguliers cargos	1 460 772	1 529 131	-4,5 %	13 762 458	13 959 795	-1,4 %
- Vols autres charters cargos	3 823 862	3 818 410	0,1 %	34 964 776	34 490 220	1,4 %
- Vols militaires			///	17 403	30 243	-42,5 %
- Autres non commerciaux	0	9 617	///	8 544	33 509	-74,5 %
Dont Poste (kg)	231 295	243 074	-4,8 %	2 044 608	2 131 121	-4,1 %

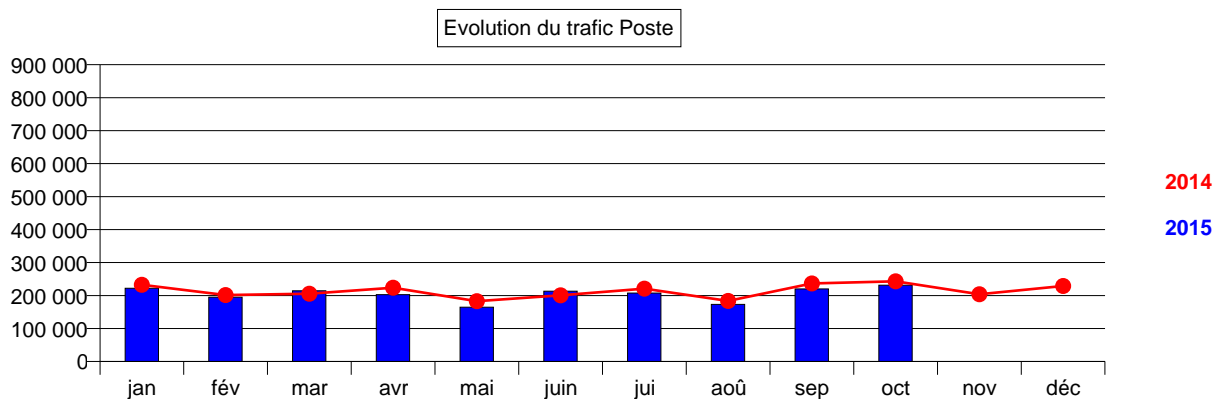
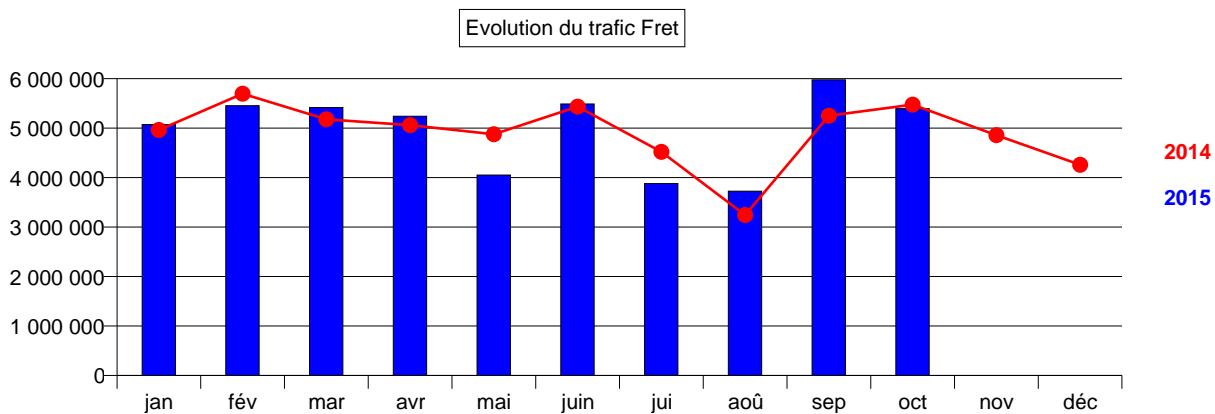
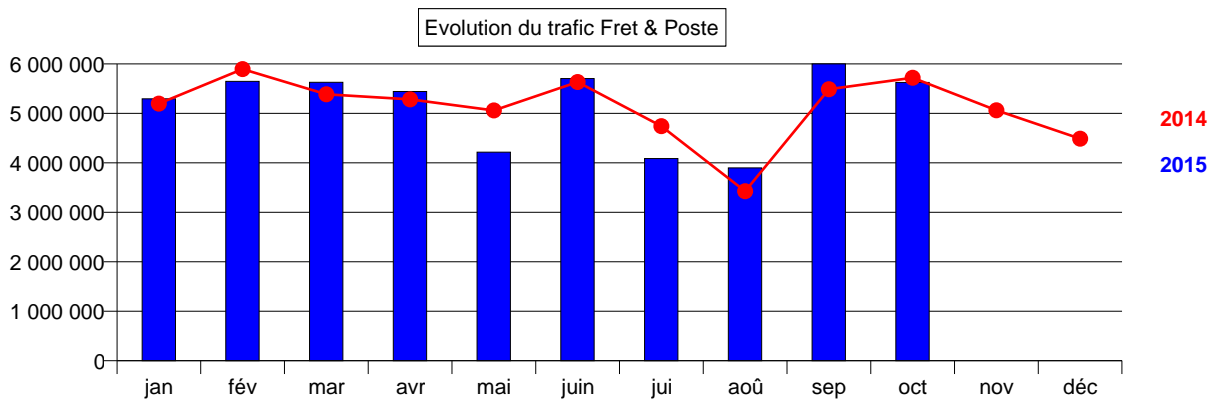


Tableau 4 : SYNTHESE DU TRAFIC

	octobre 2015	octobre 2014	Var en %	Cumul 2015	Cumul 2014	Var en %
PASSAGERS	703 585	685 599	2,6 %	6 516 269	6 340 853	2,8 %
Commerciaux	703 585	685 599	2,6 %	6 516 269	6 340 853	2,8 %
- Locaux	699 917	682 600,00	2,5 %	6 479 981	6 299 373	2,9 %
National	413 726	411 455	0,6 %	3 703 251	3 542 267	4,5 %
International	286 191	271 145	5,5 %	2 776 730	2 757 106	0,7 %
- Transit	3 668	2 999	22,3 %	36 288	41 480	-12,5 %
FRET & POSTE (kg)	5 625 713	5 719 963	-1,6 %	51 750 047	51 841 097	-0,2 %
Dont fret (kg)	5 394 418	5 476 889	-1,5 %	49 705 439	49 709 976	-0,0 %
Dont poste (kg)	231 295	243 074	-4,8 %	2 044 608	2 131 121	-4,1 %
MOUVEMENTS D'AVION	8 469	8 419	0,6 %	77 476	79 708	-2,8 %
Commerciaux	7 271	7 349	-1,1 %	67 932	68 528	-0,9 %
Regulier	6 771	6 914	-2,1 %	63 117	63 854	-1,2 %
dont mixte	6 513	6 647	-2,0 %	60 699	61 308	-1,0 %
dont cargo	232	232	0,0 %	2 160	2 202	-1,9 %
dont postal	26	33	-21,2 %	252	325	-22,5 %
dont autres		2	-100,0 %	6	19	-68,4 %
Non Regulier	500	435	14,9 %	4 815	4 674	3,0 %
dont charter mixte	183	138	32,6 %	2 071	2 064	0,3 %
dont charter cargo	204	198	3,0 %	1 790	1 775	0,8 %
dont autre non régulier	113	99	14,1 %	954	835	14,3 %
Non Commercial	1 198	1 070	12,0 %	9 544	11 180	-14,6 %
dont non commercial	1 198	1 070	12,0 %	9 544	11 180	-14,6 %

TRAFIC 12 MOIS GLISSANT		N	N-1	Var en %
Passagers commerciaux totaux		7 693 152	7 515 767	2,4 %
	Transit	40 842	48 055	-15,0 %
Passagers nationaux locaux		4 480 798	4 300 502	4,2 %
	PARIS	3 241 549	3 145 406	3,1 %
	PROVINCE	1 239 249	1 155 096	7,3 %
Passagers internationaux locaux		3 171 512	3 167 210	0,1 %
	ESPACE SCHENGEN	1 860 711	1 798 435	3,5 %
	UE HORS SCHENG	754 146	746 327	1,0 %
	AFRIQUE DU NORD	447 651	490 947	-8,8 %
	Autres internationaux	109 004	131 501	-17,1 %
Les mouvements d'avions		91 799	94 754	-3,1 %
Les mouvements d'avions commerciaux		80 368	81 608	-1,5 %
Le fret & la poste (kg)		61 300 927	61 748 890	-0,7 %

Tableau 5 : TRAFIC PASSAGERS PAR DESTINATION (REGULIER NATIONAL)

FRANCE

		octobre 2015	octobre 2014	Var en %	Cumul 2015	Cumul 2014	Var en %
PARIS	Paris-Cdg	78 846	75 041	5,1 %	740 483	676 683	9,4 %
	Paris-Orly	218 377	226 449	-3,6 %	1 911 126	1 893 309	0,9 %
	PARIS	297 223	301 490	-1,4 %	2 651 609	2 569 992	3,2 %

REGIONS		octobre 2015	octobre 2014	Var en %	Cumul 2015	Cumul 2014	Var en %
	Ajaccio	2 327	2 693	-13,6 %	34 239	37 811	-9,4 %
	Bastia	2 387	2 065	15,6 %	32 993	28 748	14,8 %
	Figari	1 015		///	17 688	1 071	NS
	Lille	19 085	17 055	11,9 %	167 897	148 807	12,8 %
	Lyon	34 815	34 787	0,1 %	296 134	281 854	5,1 %
	Marseille	5 895	5 418	8,8 %	48 079	42 890	12,1 %
	Metz-Nancy	606	722	-16,1 %	5 059	5 844	-13,4 %
	Nantes	18 636	16 048	16,1 %	159 889	149 517	6,9 %
	Nice	14 575	12 662	15,1 %	126 408	117 387	7,7 %
	Rennes	6 286	5 841	7,6 %	53 527	49 701	7,7 %
	Strasbourg	9 800	11 769	-16,7 %	98 630	97 288	1,4 %
	Divers			///	4 421	5 159	-14,3 %
	REGIONS	115 427	109 060	5,8 %	1 044 964	966 077	8,2 %

TOTAL FRANCE	412 650	410 550	0,5 %	3 696 573	3 536 069	4,5 %
---------------------	----------------	----------------	--------------	------------------	------------------	--------------

Total national régulier

Total	octobre 2015	octobre 2014	Var en %	Cumul 2015	Cumul 2014	Var en %
	412 650	410 550	0,5 %	3 696 573	3 536 069	4,5 %

Tableau 6 : TRAFIC PASSAGERS PAR DESTINATION (NON REGULIER NATIONAL)

FRANCE

	octobre 2015	octobre 2014	Var en %	Cumul 2015	Cumul 2014	Var en %
Aix En Provence			///	4	5	-20,0 %
Ajaccio	54	162	-66,7 %	401	224	79,0 %
Albert-Picardie			///	68	38	78,9 %
Auxerre			///		2	///
Bastia			///	122	133	-8,3 %
Hyeres	4		///	4	6	-33,3 %
Istres			///		7	///
Le Castellet		3	///		12	///
Lille		31	///	91	171	-46,8 %
Lyon	214	9	NS	683	327	108,9 %
Melun		5	///	22	5	NS
Merville			///	2	3	-33,3 %
Monaco			///		14	///
Montlucon			///		1	///
Montpellier		5	///	42	20	110,0 %
Nantes		9	///	605	172	NS
Nice	253	1	NS	637	316	101,6 %
Paris-Cdg	54		///	1 382	165	NS
Paris-Le Bourget	41	28	46,4 %	422	581	-27,4 %
Paris-Orly			///	76	80	-5,0 %
Point À Pitre			///		452	///
Rennes			///	152	216	-29,6 %
Saint- Denis	254	461	-44,9 %	254	461	-44,9 %
Saint-Etienne		62	///	149	132	12,9 %
Divers	202	129	56,6 %	1 560	2 655	-41,2 %
Creil			///	2		///
Total FRANCE	1 076	905	18,9 %	6 678	6 198	7,7 %

Total national non régulier

Total	octobre 2015	octobre 2014	Var en %	Cumul 2015	Cumul 2014	Var en %
	1 076	905	18,9 %	6 678	6 198	7,7 %

Tableau 7 : TRAFIC PASSAGERS PAR DESTINATION (REGULIER INTERNATIONAL)

ESPACE SCHENGEN		octobre 2015	octobre 2014	Var en %	Cumul 2015	Cumul 2014	Var en %
ALLEMAGNE	Berlin			///		5 300	///
	Francfort	20 819	18 145	14,7 %	183 162	166 364	10,1 %
	Hambourg	10 292	13 096	-21,4 %	91 028	112 301	-18,9 %
	Munich	18 846	18 906	-0,3 %	175 172	179 259	-2,3 %
	Divers	1 034	1 293	-20,0 %	9 594	10 464	-8,3 %
	ALLEMAGNE	50 991	51 440	-0,9 %	458 956	473 688	-3,1 %
AUTRICHE	Vienne			///	4 671		///
	AUTRICHE			///	4 671		///
BELGIQUE	Bruxelles	17 238	15 998	7,8 %	156 855	152 385	2,9 %
	BELGIQUE	17 238	15 998	7,8 %	156 855	152 385	2,9 %
CANARIES	Tenerife			///	3 749		///
	CANARIES			///	3 749		///
ESPAGNE	Barcelone	2 060	1 832	12,4 %	22 897	22 425	2,1 %
	Madrid	15 721	14 883	5,6 %	128 806	134 559	-4,3 %
	Malaga	2 188	2 601	-15,9 %	17 241	20 039	-14,0 %
	Palma	2 583		///	29 094	15 503	87,7 %
	Seville	5 237	4 957	5,6 %	42 012	44 136	-4,8 %
	Divers			///	7 330	7 256	1,0 %
	ESPAGNE	27 789	24 273	14,5 %	247 380	243 918	1,4 %
GRECE	Athenes	2 284	1 221	87,1 %	23 132	13 381	72,9 %
	Heraklion	975		///	9 445		///
	Divers			///	1 211		///
	GRECE	3 259	1 221	166,9 %	33 788	13 381	152,5 %
ITALIE	Milan	887	693	28,0 %	5 716	6 028	-5,2 %
	Rome	10 968	14 051	-21,9 %	111 998	117 760	-4,9 %
	Venise	2 918	2 378	22,7 %	23 662	25 404	-6,9 %
	Divers	733		///	14 164	4 545	NS
	ITALIE	15 506	17 122	-9,4 %	155 540	153 737	1,2 %
MALTE	Malte		1 705	///	6 945	20 161	-65,6 %
	MALTE		1 705	///	6 945	20 161	-65,6 %
PAYS BAS	Amsterdam	23 393	18 566	26,0 %	203 102	174 672	16,3 %
	PAYS BAS	23 393	18 566	26,0 %	203 102	174 672	16,3 %
PORTUGAL	Lisbonne	7 268	7 655	-5,1 %	73 520	73 016	0,7 %
	Porto	3 323		///	28 604	4 832	NS
	Divers			///	121		///
	PORTUGAL	10 591	7 655	38,4 %	102 245	77 848	31,3 %
REP.TCHEQUE	Prague			///		3 730	///
	REP.TCHEQUE			///		3 730	///
SUISSE	Bâle	4 876	5 458	-10,7 %	43 588	52 200	-16,5 %
	Geneve	7 552	7 336	2,9 %	77 800	74 930	3,8 %
	Zurich	2 369		///	15 745		///
	SUISSE	14 797	12 794	15,7 %	137 133	127 130	7,9 %
TOTAL	ESPACE SCHENGEN	163 564	150 774	8,5 %	1 510 364	1 440 650	4,8 %

Tableau 7 : TRAFIC PASSAGERS PAR DESTINATION (REGULIER INTERNATIONAL)

UE HORS SCHENGEN

		octobre 2015	octobre 2014	Var en %	Cumul 2015	Cumul 2014	Var en %
GRANDE BRETAGNE	Bristol	8 640	9 143	-5,5 %	86 987	90 077	-3,4 %
	Londres-Gatwick	22 962	21 177	8,4 %	236 969	230 443	2,8 %
	Londres-Heathrow	21 904	20 211	8,4 %	219 633	200 239	9,7 %
	Divers	1 226	4 495	-72,7 %	32 834	60 993	-46,2 %
	GRANDE BRETAGNE	54 732	55 026	-0,5 %	576 423	581 752	-0,9 %
IRLANDE	Dublin	2 693	2 897	-7,0 %	33 667	34 570	-2,6 %
	IRLANDE	2 693	2 897	-7,0 %	33 667	34 570	-2,6 %
TOTAL	UE HORS SCHENG	57 425	57 923	-0,9 %	610 090	616 322	-1,0 %

AFRIQUE DU NORD

		octobre 2015	octobre 2014	Var en %	Cumul 2015	Cumul 2014	Var en %
ALGERIE	Alger	6 270	6 113	2,6 %	60 182	58 002	3,8 %
	Oran	9 294	8 680	7,1 %	82 553	78 677	4,9 %
	Divers			///	2 011	2 117	-5,0 %
	ALGERIE	15 564	14 793	5,2 %	144 746	138 796	4,3 %
MAROC	Agadir	3 274	530	NS	22 024	4 113	NS
	Casablanca	9 243	10 324	-10,5 %	85 475	106 588	-19,8 %
	Marrakech	6 169	7 681	-19,7 %	64 409	83 037	-22,4 %
	Divers		155	///	2 420	155	NS
	MAROC	18 686	18 690	-0,0 %	174 328	193 893	-10,1 %
TUNISIE	Tunis	4 590	5 557	-17,4 %	48 554	51 133	-5,0 %
	Divers	586	1 227	-52,2 %	5 546	10 045	-44,8 %
	TUNISIE	5 176	6 784	-23,7 %	54 100	61 178	-11,6 %
TOTAL	AFRIQUE DU NORD	39 426	40 267	-2,1 %	373 174	393 867	-5,3 %

RESTE MONDE

		octobre 2015	octobre 2014	Var en %	Cumul 2015	Cumul 2014	Var en %
CANADA	Montréal	2 728	1 914	42,5 %	23 089	22 753	1,5 %
	Toronto			///		516	///
	CANADA	2 728	1 914	42,5 %	23 089	23 269	-0,8 %
ISRAEL	Tel Aviv			///	3 909		///
	ISRAEL			///	3 909		///
REP. DOMINICAINE	Punta -Cana			///	2 080	2 677	-22,3 %
	REP. DOMINICAINE			///	2 080	2 677	-22,3 %
SENEGAL	Divers			///		3 521	///
	SENEGAL			///		3 521	///
TURQUIE	Istanbul	6 991	7 049	-0,8 %	64 074	70 243	-8,8 %
	Divers			///	118		///
	TURQUIE	6 991	7 049	-0,8 %	64 192	70 243	-8,6 %
TOTAL	RESTE MONDE	9 719	8 963	8,4 %	93 270	99 710	-6,5 %

Total international régulier

	octobre 2015	octobre 2014	Var en %	Cumul 2015	Cumul 2014	Var en %
Total	270 134	257 927	4,7 %	2 586 898	2 550 549	1,4 %

Tableau 8 : TRAFIC PASSAGERS PAR DESTINATION (NON REGULIER INTERNATIONAL)

ESPACE SCHENGEN

		octobre 2015	octobre 2014	Var en %	Cumul 2015	Cumul 2014	Var en %
ALLEMAGNE	Divers	233	68	NS	2 207	875	152,2 %
	Total	233	68	NS	2 207	875	152,2 %
BELGIQUE	Divers	24		///	102	136	-25,0 %
	Total	24		///	102	136	-25,0 %
CANARIES	Fuerteventura	944	354	166,7 %	13 864	5 253	163,9 %
	Lanzarote	635	670	-5,2 %	6 691	7 205	-7,1 %
	Tenerife	1 496	2 503	-40,2 %	9 815	13 349	-26,5 %
	Divers	48		///	1 114	5	NS
	Total	3 123	3 527	-11,5 %	31 484	25 812	22,0 %
DANEMARK	Divers			///	6	46	-87,0 %
	Total			///	6	46	-87,0 %
ESPAGNE	Ibiza	96	94	2,1 %	3 250	3 572	-9,0 %
	Mahon	48		///	1 767		///
	Palma	1 074	1 174	-8,5 %	8 356	10 191	-18,0 %
	Divers	1 164	319	NS	5 734	4 074	40,7 %
	Total	2 382	1 587	50,1 %	19 107	17 837	7,1 %
GRECE	Athenes	360		///	6 339	2 994	111,7 %
	Corfou-Kerkira	316	331	-4,5 %	5 261	5 844	-10,0 %
	Heraklion	1 326	1 836	-27,8 %	21 193	23 685	-10,5 %
	Rhodes	810	1 025	-21,0 %	5 764	6 616	-12,9 %
	Divers	227		///	2 974	2 516	18,2 %
	Total	3 039	3 192	-4,8 %	41 531	41 655	-0,3 %
ITALIE	Palerme	178	123	44,7 %	6 966	9 689	-28,1 %
	Divers	201	23	NS	7 446	10 295	-27,7 %
	Grosseto			///	2		///
	Total	379	146	159,6 %	14 414	19 984	-27,9 %
MALTE	Divers	831	5	NS	4 018	5	NS
	Total	831	5	NS	4 018	5	NS
REP TCHEQUE	Divers		56	///	218	560	-61,1 %
	Total		56	///	218	560	-61,1 %
SUISSE	Divers		5	///	179	272	-34,2 %
	Total		5	///	179	272	-34,2 %
DIVERS	Coimbra		6	///		6	///
	Divers	517	302	71,2 %	12 129	12 470	-2,7 %
	Total	517	308	67,9 %	12 129	12 476	-2,8 %
TOTAL ESPACE SCHENGEN		10 528	8 894	18,4 %	125 395	119 658	4,8 %

Tableau 8 : TRAFIC PASSAGERS PAR DESTINATION (NON REGULIER INTERNATIONAL)

UE HORS SCHENGEN

		octobre 2015	octobre 2014	Var en %	Cumul 2015	Cumul 2014	Var en %
CROATIE	Dubrovnik	882	182	NS	8 662	8 473	2,2 %
	Divers	725	347	108,9 %	7 594	7 006	8,4 %
	Total	1 607	529	NS	16 256	15 479	5,0 %
IRLANDE	Divers		244	///	11 268	7 023	60,4 %
	Total		244	///	11 268	7 023	60,4 %
DIVERS	Divers	3 289	319	NS	25 500	20 350	25,3 %
	Total	3 289	319	NS	25 500	20 350	25,3 %
TOTAL UE HORS SCHENG		4 896	1 092	NS	53 024	42 852	23,7 %

AFRIQUE DU NORD

		octobre 2015	octobre 2014	Var en %	Cumul 2015	Cumul 2014	Var en %
ALGERIE	Divers			///	333	2	NS
	Total			///	333	2	NS
MAROC	Divers		736	///	2 532	13 613	-81,4 %
	Total		736	///	2 532	13 613	-81,4 %
TUNISIE	Djerba	372	1 017	-63,4 %	4 533	11 014	-58,8 %
	Divers		278	///	1 184	3 475	-65,9 %
	Total	372	1 295	-71,3 %	5 717	14 489	-60,5 %
TOTAL AFRIQUE DU NORD		372	2 031	-81,7 %	8 582	28 104	-69,5 %

RESTE MONDE

		octobre 2015	octobre 2014	Var en %	Cumul 2015	Cumul 2014	Var en %
EGYPTE	Divers			///		6	///
	Total			///		6	///
SENEGAL	Divers			///	1 054	575	83,3 %
	Total			///	1 054	575	83,3 %
TURQUIE	Divers	109	664	-83,6 %	741	10 130	-92,7 %
	Total	109	664	-83,6 %	741	10 130	-92,7 %
DIVERS	Divers	152	537	-71,7 %	1 036	5 232	-80,2 %
	Total	152	537	-71,7 %	1 036	5 232	-80,2 %
TOTAL RESTE MONDE		261	1 201	-78,3 %	2 831	15 943	-82,2 %

Total international non régulier

Total		octobre 2015	octobre 2014	Var en %	Cumul 2015	Cumul 2014	Var en %
		16 057	13 218	21,5 %	189 832	206 557	-8,1 %

Tableau 9 : TRAFIC PASSAGERS PAR DESTINATION (REGULIER ET NON REGULIER)
FRANCE

		octobre 2015	octobre 2014	Var en %	Cumul 2015	Cumul 2014	Var en %
FRANCE	Ajaccio	2 381	2 855	-16,6 %	34 640	38 035	-8,9 %
	Albert-Picardie			///	68	1 145	-94,1 %
	Bastia	2 387	2 065	15,6 %	33 115	28 881	14,7 %
	Calvi			///	3 113	1 241	150,8 %
	Clermont-Ferrand			///	19	137	-86,1 %
	Dijon	6		///	6	2 803	-99,8 %
	Lille	19 085	17 086	11,7 %	167 988	148 978	12,8 %
	Lyon	35 029	34 796	0,7 %	296 817	282 181	5,2 %
	Marseille	5 897	5 484	7,5 %	48 422	43 139	12,2 %
	Melun		5	///	22	5	NS
	Merville			///	2	3	-33,3 %
	Metz-Nancy	629	722	-12,9 %	5 245	5 929	-11,5 %
	Montlucon			///		1	///
	Nantes	18 636	16 057	16,1 %	160 494	149 689	7,2 %
	Nice	14 828	12 663	17,1 %	127 045	117 703	7,9 %
	Paris-Cdg	78 900	75 041	5,1 %	741 865	676 848	9,6 %
	Paris-Orly	218 377	226 449	-3,6 %	1 911 202	1 893 389	0,9 %
	Rennes	6 286	5 841	7,6 %	53 679	49 917	7,5 %
	Strasbourg	9 800	11 770	-16,7 %	98 779	97 404	1,4 %
	Divers	1 231	160	NS	20 476	3 912	NS
Total	413 472	410 994	0,6 %	3 702 997	3 541 340	4,6 %	
DIVERS	Divers			///		452	///
	Total			///		452	///
PTE DE MONACO	Divers			///		14	///
	Total			///		14	///
COMORES/REUNION	Divers	254	461	-44,9 %	254	461	-44,9 %
	Total	254	461	-44,9 %	254	461	-44,9 %
TOTAL FRANCE		413 726	411 455	0,6 %	3 703 251	3 542 267	4,5 %

Tableau 9 : TRAFIC PASSAGERS PAR DESTINATION (REGULIER ET NON REGULIER)
ESPACE SCHENGEN

		octobre 2015	octobre 2014	Var en %	Cumul 2015	Cumul 2014	Var en %
ALLEMAGNE	Breme	1 034	1 293	-20,0 %	9 535	10 473	-9,0 %
	Francfort	20 819	18 149	14,7 %	183 374	166 377	10,2 %
	Hambourg	10 292	13 096	-21,4 %	91 481	112 445	-18,6 %
	Munich	18 859	18 925	-0,3 %	175 428	179 401	-2,2 %
	Divers	220	45	NS	1 345	5 867	-77,1 %
	Total	51 224	51 508	-0,6 %	461 163	474 563	-2,8 %
BELGIQUE	Bruxelles	17 240	15 998	7,8 %	156 886	152 492	2,9 %
	Divers	22		///	71	29	144,8 %
	Total	17 262	15 998	7,9 %	156 957	152 521	2,9 %
CANARIES	Fuerteventura	944	354	166,7 %	13 864	5 253	163,9 %
	Lanzarote	635	670	-5,2 %	6 691	7 205	-7,1 %
	Tenerife	1 496	2 503	-40,2 %	13 564	13 349	1,6 %
	Divers	48		///	1 114	5	NS
	Total	3 123	3 527	-11,5 %	35 233	25 812	36,5 %
DANEMARK	Divers			///	6	46	-87,0 %
	Total			///	6	46	-87,0 %
ESPAGNE	Barcelone	2 060	1 832	12,4 %	22 906	22 426	2,1 %
	Madrid	15 721	14 883	5,6 %	128 956	134 577	-4,2 %
	Palma	3 657	1 174	NS	37 450	25 694	45,8 %
	Seville	5 576	5 121	8,9 %	42 981	44 411	-3,2 %
	Mahon	48		///	1 767		///
	Divers	3 109	2 850	9,1 %	32 427	34 647	-6,4 %
	Total	30 171	25 860	16,7 %	266 487	261 755	1,8 %
GRECE	Athènes	2 644	1 221	116,5 %	29 471	16 375	80,0 %
	Corfou-Kerkira	316	331	-4,5 %	6 472	5 844	10,7 %
	Heraklion	2 301	1 836	25,3 %	30 638	23 685	29,4 %
	Rhodes	810	1 025	-21,0 %	5 764	6 616	-12,9 %
	Divers	227		///	2 970	2 516	18,0 %
	Kefalonia-Cephalonia			///	2		///
	Samos			///	2		///
	Total	6 298	4 413	42,7 %	75 319	55 036	36,9 %
ITALIE	Palerme	911	123	NS	14 595	9 689	50,6 %
	Rome	10 968	14 055	-22,0 %	113 216	117 774	-3,9 %
	Venise	2 918	2 378	22,7 %	24 883	26 168	-4,9 %
	Divers	1 088	712	52,8 %	17 258	20 090	-14,1 %
	Grosseto			///	2		///
	Total	15 885	17 268	-8,0 %	169 954	173 721	-2,2 %
MALTE	Malte	831	1 710	-51,4 %	10 963	20 166	-45,6 %
	Total	831	1 710	-51,4 %	10 963	20 166	-45,6 %
PAYS BAS	Amsterdam	23 398	18 567	26,0 %	203 131	174 905	16,1 %
	Divers			///	1	69	-98,6 %
	Total	23 398	18 567	26,0 %	203 132	174 974	16,1 %

Tableau 9 : TRAFIC PASSAGERS PAR DESTINATION (REGULIER ET NON REGULIER)

PORTUGAL/ACORES	Lisbonne	7 356	7 744	-5,0 %	75 681	73 769	2,6 %
	Divers	3 646	209	NS	36 340	12 088	NS
	Total	11 002	7 953	38,3 %	112 021	85 857	30,5 %
REP.TCHEQUE	Divers		56	///	218	4 290	-94,9 %
	Total		56	///	218	4 290	-94,9 %
SUISSE	Bâle	4 876	5 458	-10,7 %	43 589	52 333	-16,7 %
	Geneve	7 552	7 337	2,9 %	77 899	74 994	3,9 %
	Divers	2 369	4	NS	15 824	75	NS
	Total	14 797	12 799	15,6 %	137 312	127 402	7,8 %
DIVERS	Torp			///	1		///
	Tromsø			///	79		///
	Divers	101	9	NS	6 914	4 165	66,0 %
	Total	101	9	NS	6 994	4 165	67,9 %
TOTAL ESPACE SCHENGEN		174 092	159 668	9,0 %	1 635 759	1 560 308	4,8 %

UE HORS SCHENGEN

		octobre 2015	octobre 2014	Var en %	Cumul 2015	Cumul 2014	Var en %
CROATIE	Dubrovnik	882	182	NS	8 662	8 473	2,2 %
	Divers	725	347	108,9 %	7 594	7 006	8,4 %
	Total	1 607	529	NS	16 256	15 479	5,0 %
GRANDE BRETAGNE	Londres-Gatwick	22 962	21 177	8,4 %	242 490	235 379	3,0 %
	Londres-Heathrow	21 904	20 211	8,4 %	219 634	200 239	9,7 %
	Manchester	6	190	-96,8 %	15 248	23 418	-34,9 %
	Shobdon			///	6		///
	Chester	1 226	1 106	10,8 %	13 357	10 120	32,0 %
	Divers	11 195	12 661	-11,6 %	105 409	132 939	-20,7 %
	Total	57 293	55 345	3,5 %	596 144	602 095	-1,0 %
IRLANDE	Dublin	2 693	3 141	-14,3 %	42 407	38 742	9,5 %
	Divers			///	2 528	2 851	-11,3 %
	Total	2 693	3 141	-14,3 %	44 935	41 593	8,0 %
DIVERS	Paphos	728		///	5 779		///
	Divers			///		7	///
	Total	728		///	5 779	7	NS
TOTAL UE HORS SCHENG		62 321	59 015	5,6 %	663 114	659 174	0,6 %

Tableau 9 : TRAFIC PASSAGERS PAR DESTINATION (REGULIER ET NON REGULIER)

AFRIQUE DU NORD

		octobre 2015	octobre 2014	Var en %	Cumul 2015	Cumul 2014	Var en %
ALGERIE	Alger	6 270	6 113	2,6 %	60 327	58 002	4,0 %
	Divers	9 294	8 680	7,1 %	84 752	80 796	4,9 %
	Total	15 564	14 793	5,2 %	145 079	138 798	4,5 %
MAROC	Casablanca	9 243	10 324	-10,5 %	85 888	106 589	-19,4 %
	Marrakech	6 169	7 778	-20,7 %	65 699	87 220	-24,7 %
	Divers	3 274	1 324	147,3 %	25 273	13 697	84,5 %
	Total	18 686	19 426	-3,8 %	176 860	207 506	-14,8 %
TUNISIE	Tunis	4 590	5 557	-17,4 %	49 179	51 607	-4,7 %
	Divers	958	2 522	-62,0 %	10 638	24 060	-55,8 %
	Total	5 548	8 079	-31,3 %	59 817	75 667	-20,9 %
TOTAL AFRIQUE DU NORD		39 798	42 298	-5,9 %	381 756	421 971	-9,5 %

RESTE MONDE

		octobre 2015	octobre 2014	Var en %	Cumul 2015	Cumul 2014	Var en %
EGYPTE	Divers			///		6	///
	Total			///		6	///
TURQUIE	Istanbul	6 991	7 052	-0,9 %	64 074	70 246	-8,8 %
	Divers	109	661	-83,5 %	859	10 127	-91,5 %
	Total	7 100	7 713	-7,9 %	64 933	80 373	-19,2 %
DIVERS	Divers	2 862	2 415	18,5 %	30 990	35 176	-11,9 %
	Jebel Ali Al Maktoum			///	1		///
	Riyad			///	10		///
	Total	2 862	2 415	18,5 %	31 001	35 176	-11,9 %
U.S.A	Divers	13	36	-63,9 %	162	98	65,3 %
	Falls International	5		///	5		///
	Total	18	36	-50,0 %	167	98	70,4 %
TOTAL RESTE MONDE		9 980	10 164	-1,8 %	96 101	115 653	-16,9 %

Total passagers locaux

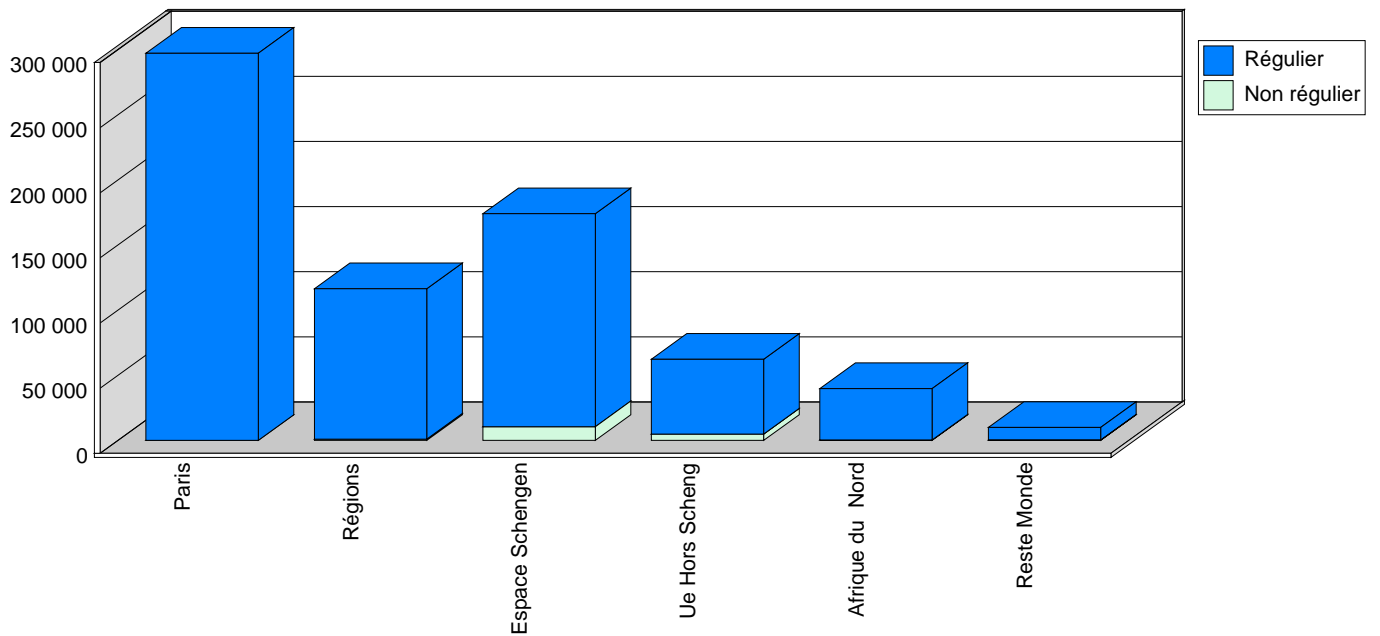
	octobre 2015	octobre 2014	Var en %	Cumul 2015	Cumul 2014	Var en %
Total	699 917	682 600	2,5 %	6 479 981	6 299 373	2,9 %

Tableau 10 : RECAPITULATIF DU TRAFIC PASSAGERS

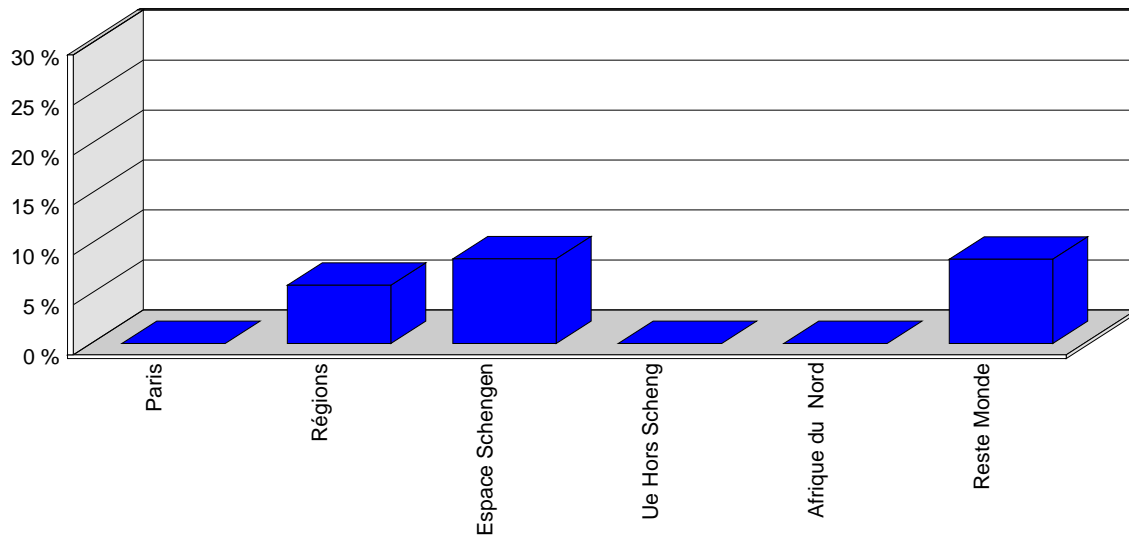
	octobre 2015	octobre 2014	Var en %	Cumul 2015	Cumul 2014	Var en %
NATIONAL	413 726	411 455	0,6 %	3 703 251	3 542 267	4,5 %
- Régulier	412 650	410 550	0,5 %	3 696 573	3 536 069	4,5 %
Paris	297 223	301 490	-1,4 %	2 651 609	2 569 992	3,2 %
Paris-cdg	78 846	75 041	5,1 %	740 483	676 683	9,4 %
Paris-orly	218 377	226 449	-3,6 %	1 911 126	1 893 309	0,9 %
Régions	115 427	109 060	5,8 %	1 044 964	966 077	8,2 %
Régions	115 427	109 060	5,8 %	1 044 964	966 077	8,2 %
- Non régulier	1 076	905	18,9 %	6 678	6 198	7,7 %
Paris	54	0	///	1 458	245	NS
Paris-cdg	54	0	///	1 382	165	NS
Paris-orly			///	76	80	-5,0 %
Régions	1 022	905	12,9 %	5 220	5 953	-12,3 %
Régions	1 022	905	12,9 %	5 220	5 953	-12,3 %
INTERNATIONAL	286 191	271 145	5,5 %	2 776 730	2 757 106	0,7 %
- Régulier	270 134	257 927	4,7 %	2 586 898	2 550 549	1,4 %
Europe	220 989	208 697	5,9 %	2 120 454	2 056 972	3,1 %
Espace Schengen	163 564	150 774	8,5 %	1 510 364	1 440 650	4,8 %
Ue Hors Scheng	57 425	57 923	-0,9 %	610 090	616 322	-1,0 %
Afrique du Nord	39 426	40 267	-2,1 %	373 174	393 867	-5,3 %
Afrique Du Nord	39 426	40 267	-2,1 %	373 174	393 867	-5,3 %
Reste Monde	9 719	8 963	8,4 %	93 270	99 710	-6,5 %
Reste Monde	9 719	8 963	8,4 %	93 270	99 710	-6,5 %
- Non régulier	16 057	13 218	21,5 %	189 832	206 557	-8,1 %
Europe	15 424	9 986	54,5 %	178 419	162 510	9,8 %
Espace Schengen	10 528	8 894	18,4 %	125 395	119 658	4,8 %
Ue Hors Scheng	4 896	1 092	NS	53 024	42 852	23,7 %
Afrique du Nord	372	2 031	-81,7 %	8 582	28 104	-69,5 %
Afrique Du Nord	372	2 031	-81,7 %	8 582	28 104	-69,5 %
Reste Monde	261	1 201	-78,3 %	2 831	15 943	-82,2 %
Reste Monde	261	1 201	-78,3 %	2 831	15 943	-82,2 %
TOTAL	699 917	682 600	2,5 %	6 479 981	6 299 373	2,9 %
Régulier	682 784	668 477	2,1 %	6 283 471	6 086 618	3,2 %
Non régulier	17 133	14 123	21,3 %	196 510	212 755	-7,6 %

Tableau 10 : RECAPITULATIF DU TRAFIC PASSAGERS

Répartition du trafic local par faisceau (octobre)



Evolution du trafic régulier local par faisceau (octobre)



Répartition du trafic local (octobre)

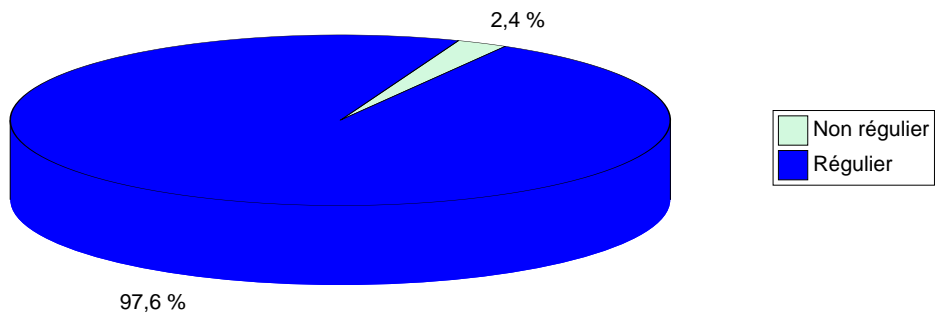


Tableau 11 : LE TOP 10 DES DESTINATIONS

octobre 2015		Cumul 2015	
Destinations	Passagers	Destinations	Passagers
Paris-Orly	218 377	Paris-Orly	1 911 202
Paris-Cdg	78 900	Paris-Cdg	741 865
Lyon	35 029	Lyon	296 817
Amsterdam	23 398	Londres-Gatwick	242 490
Londres-Gatwick	22 962	Londres-Heathrow	219 634
Londres-Heathrow	21 904	Amsterdam	203 131
Francfort	20 819	Francfort	183 374
Lille	19 085	Munich	175 428
Munich	18 859	Lille	167 988
Nantes	18 636	Nantes	160 494

DEFINITIONS

Résultats chargements des trafics Passagers, Fret & Poste

Passagers locaux

Passagers nationaux ou internationaux qui commencent ou terminent leur voyage à l'Aéroport de Toulouse-Blagnac.

Passagers en transit

Passagers en arrêt momentané sur l'Aéroport de Toulouse-Blagnac et qui poursuivent leur voyage sur un vol portant le même n° de ligne qu'à l'arrivée. Les passagers en transit sont comptés une seule fois.

Fret

Marchandises (payant et services) et les journaux, à l'exception des bagages et de la Poste, transportés par tout type d'appareils, en vol mixte ou cargo.

Poste

Tout sac fermé de l'Administration des Postes, quel que soit son contenu, et les colis postaux avion.

Résultats Mouvements d'Avions

Mouvements commerciaux

Tout décollage ou atterrissage d'avions qui concerne les vols réguliers et non réguliers, internationaux et intérieurs, de transport public de passagers, de fret et de poste.

Mouvements non commerciaux

Tout décollage ou atterrissage d'avions qui concerne les aéronefs utilisés à des fins diverses (travail aérien, vols d'essai, privés, militaires, aéroclub et entraînements).