



## **STATISTIQUES DE TRAFIC**

**Septembre 2014**

# SOMMAIRE

<b>COMMENTAIRES</b>	<b>2</b>
<b>TABLEAUX DES RESULTATS MENSUELS ET CUMULES</b>	<b>3</b>
- Tableau 1 : Trafic passagers	4
- Tableau 2 : Mouvements d'avions	6
- Tableau 3 : Fret et Poste	9
- Tableau 4 : Synthèse de trafic	10
- Tableau 5 : Trafic passagers par destination (régulier national)	11
- Tableau 6 : Trafic passagers par destination (non régulier national)	12
- Tableau 7 : Trafic passagers par destination (régulier international)	13
- Tableau 8 : Trafic passagers par destination (non régulier international)	15
- Tableau 9 : Trafic passagers par destination (régulier et non régulier)	17
- Tableau 10 : Récapitulatif du trafic passager	21
- Tableau 11 : Le top 10 des destinations	23
<b>DEFINITIONS</b>	<b>24</b>

# AÉROPORT TOULOUSE-BLAGNAC

## -12,2 % DE TRAFIC EN SEPTEMBRE

---

Très impacté par la grève des pilotes de la compagnie Air France, le trafic du mois de septembre accuse une forte baisse de 12,2 % (600 321 passagers commerciaux). Entre le 15 et le 30 septembre, ce sont 877 vols à l'arrivée ou au départ de Toulouse qui ont été annulés, affectant 108 000 passagers. Un impact accentué par un remplissage moindre des vols maintenus et non compensé par le report vers les autres compagnies aériennes. Les destinations parisiennes étant les plus touchées, les conséquences de ce mouvement social sont particulièrement sensibles sur le trafic national (-21,4 %), le trafic international restant stable (-0,4 %). Ces événements expliquent également la forte progression de la part du trafic low cost, qui atteint plus de 32 % ce mois-ci.

### ➤ PASSAGERS

Le trafic national enregistre 294 999 passagers. L'axe radial a été le plus touché par la grève sur Paris-CDG (-27,1 %) et Paris-Orly (-25,9 %). En région, l'impact concerne surtout Strasbourg (-44,7%) et Lyon (-18,6 %). Sur les autres destinations, on relève de bons résultats sur Marseille (+26,5 %), Ajaccio (+9,5 %) et Lille (5 %).

Le trafic international affiche 301 333 passagers. Du côté du trafic régulier, l'espace Schengen est à la baisse avec -3,5 % et 6 800 passagers environ impactés par la grève sur ce faisceau. Pour autant, le trafic sur l'Allemagne confirme sa progression (+15,8 %) avec de bonnes croissances sur Francfort (+26,6 %), Hambourg (+6,5 %), Munich (+10,6 %), de même sur Bruxelles (+14,1 %), Lisbonne (+8 %) et Amsterdam (+6,8 %). Hors Schengen, le trafic régulier conforte sa croissance (+6,2 %), à l'image de Londres-Heathrow (+9 %) qui compense la baisse de Londres-Gatwick (-2 %). Le trafic régulier sur l'Afrique du Nord consolide sa bonne tenue (+14,6 %) avec de très bons résultats sur l'Algérie (+31 %) et le Maroc (+10,5 %). Le trafic international non régulier est en recul (-14,6 %) avec 24 155 passagers accueillis.

### ➤ FRET et POSTE

Le trafic fret et poste est stable (-0,1 %), avec 5 489 tonnes traitées.

### ➤ MOUVEMENTS D'AVIONS COMMERCIAUX

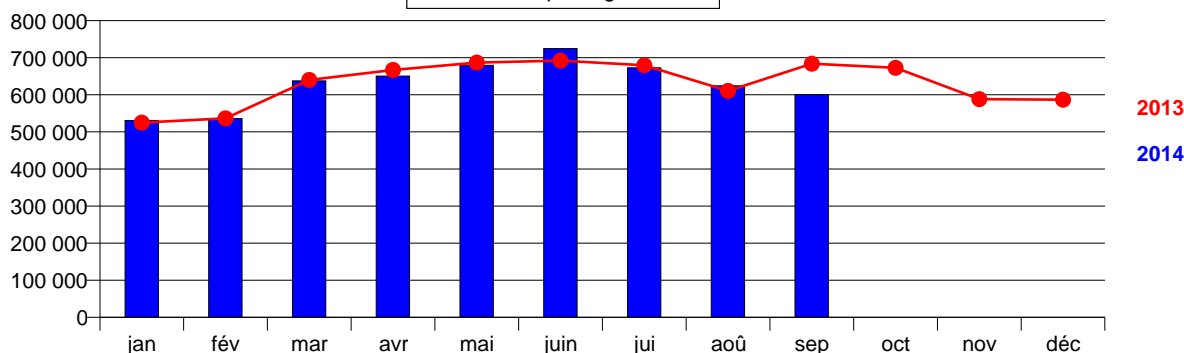
Le nombre de mouvements commerciaux baisse fortement (-13,4 %) avec 6 681 mouvements réalisés.

# **TABLEAUX DES RESULTATS MENSUELS ET CUMULES**

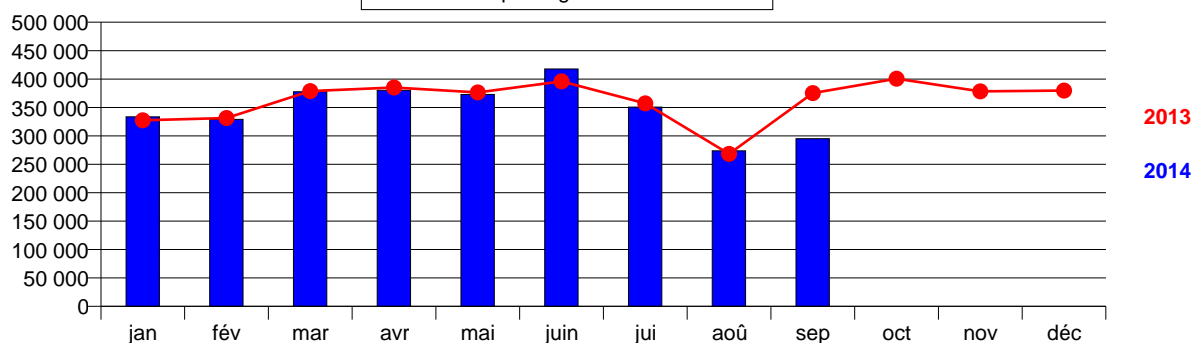
## Tableau 1 : TRAFIC PASSAGERS

	septembre 2014	septembre 2013	Var en %	Cumul 2014	Cumul 2013	Var en %
<b>PASSAGERS</b>	<b>600 321</b>	683 808	-12,2 %	<b>5 655 254</b>	5 720 165	-1,1 %
Commerciaux	<b>600 321</b>	683 808	-12,2 %	<b>5 655 254</b>	5 720 165	-1,1 %
- Locaux	<b>596 332</b>	677 808	-12,0 %	<b>5 616 773</b>	5 669 507	-0,9 %
National	<b>294 999</b>	375 381	-21,4 %	<b>3 130 812</b>	3 197 430	-2,1 %
International	<b>301 333</b>	302 427	-0,4 %	<b>2 485 961</b>	2 472 077	0,6 %
- Transit	<b>3 989</b>	6 000	-33,5 %	<b>38 481</b>	50 658	-24,0 %

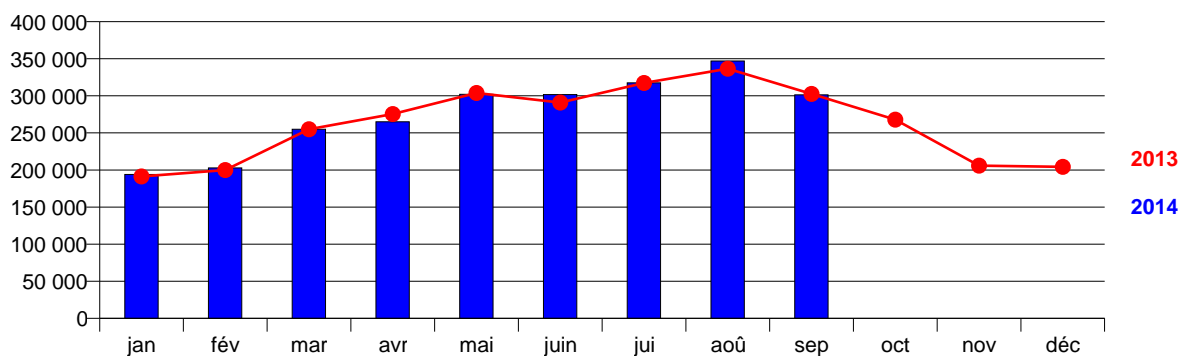
Evolution des passagers locaux



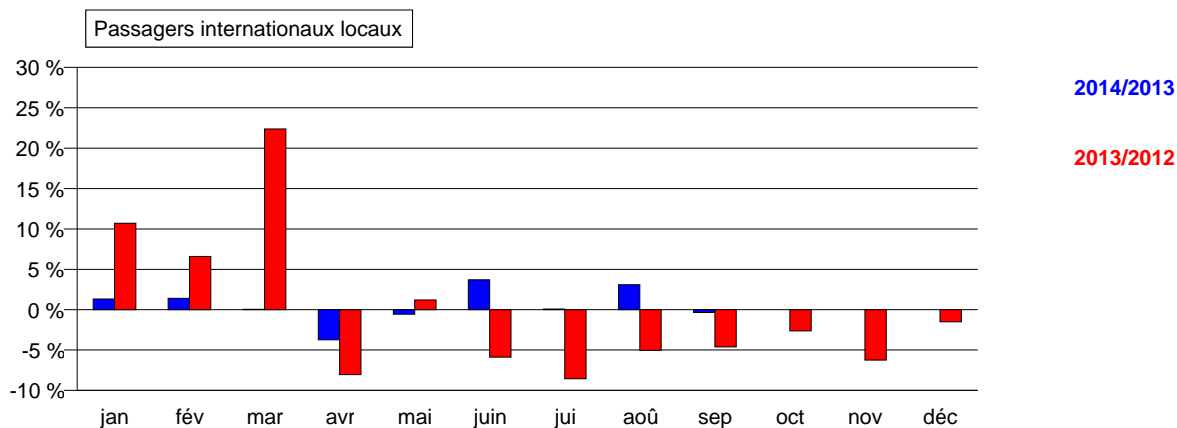
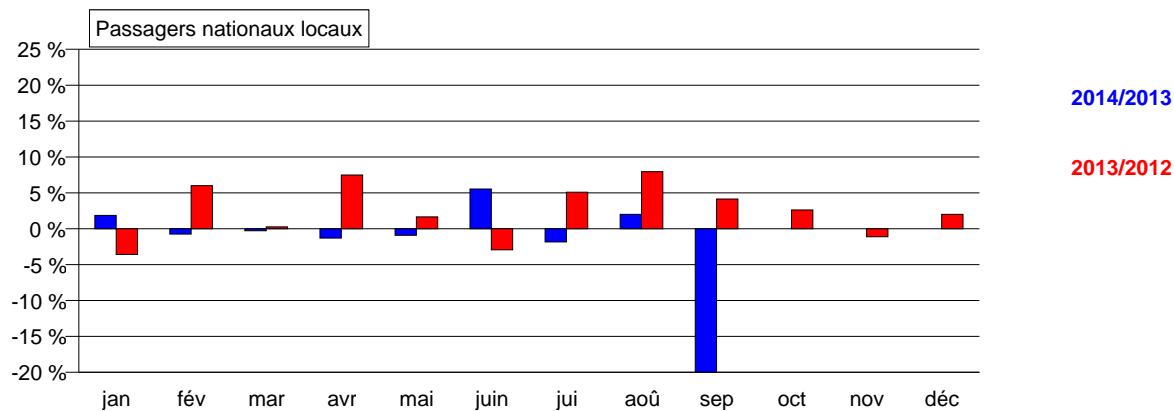
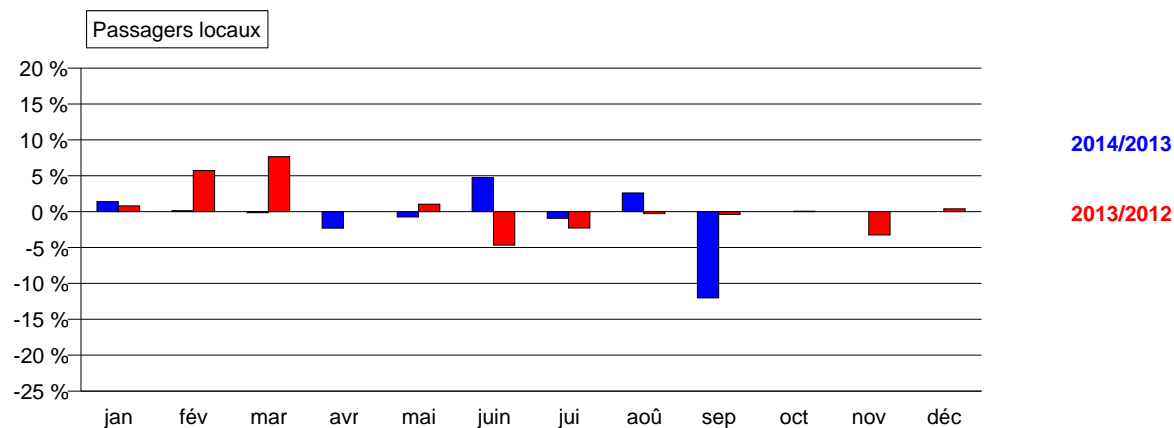
Evolution des passagers nationaux locaux



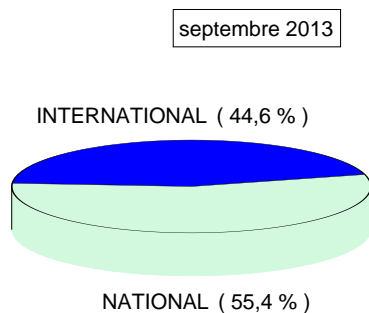
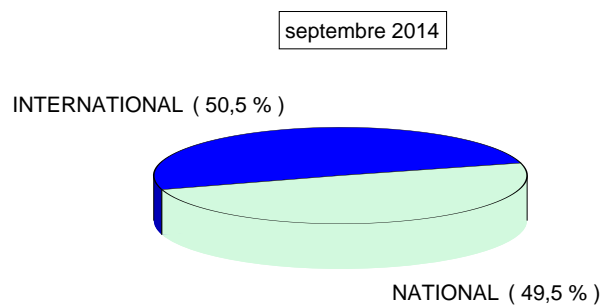
Evolution des passagers internationaux locaux



## Comparaison des taux de croissance 2014/2013 et 2013/2012



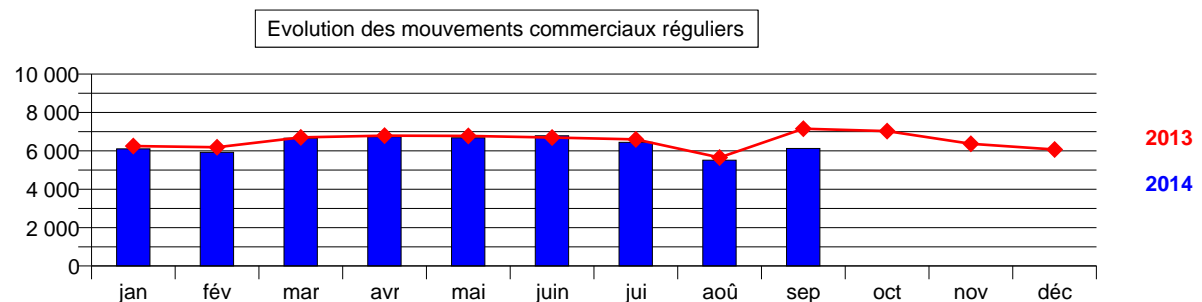
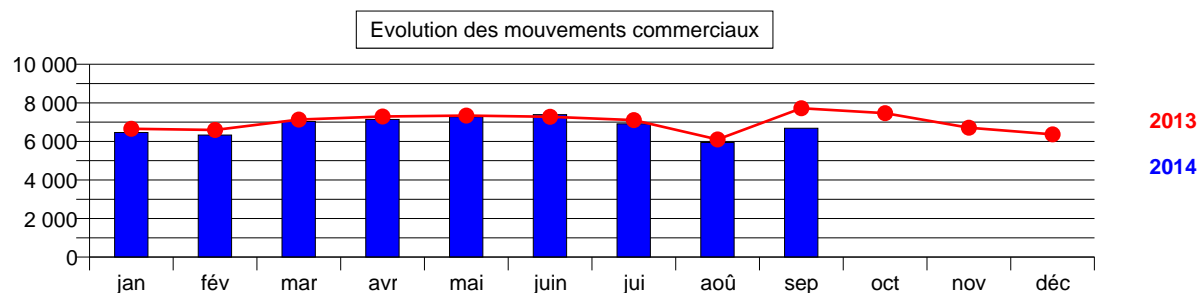
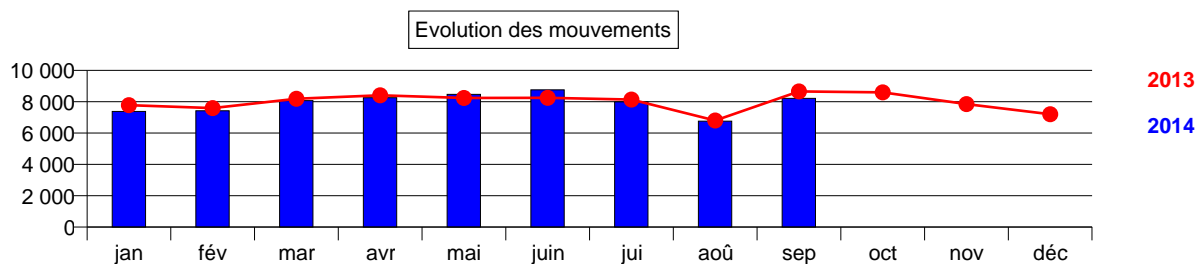
## Comparaison sur la répartition du trafic local



## Tableau 2 : MOUVEMENTS D'AVION

	septembre 2014	septembre 2013	Var en %	Cumul 2014	Cumul 2013	Var en %
<b>MOUVEMENTS D'AVION</b>	<b>8 211</b>	8 656	-5,1 %	<b>71 289</b>	72 014	-1,0 %
Commerciaux	<b>6 681</b>	7 718	-13,4 %	<b>61 179</b>	63 226	-3,2 %
Regulier	<b>6 122</b>	7 151	-14,4 %	<b>56 940</b>	58 774	-3,1 %
dont mixte	<b>5 868</b>	6 881	-14,7 %	<b>54 661</b>	56 357	-3,0 %
dont cargo	<b>218</b>	228	-4,4 %	<b>1 970</b>	2 044	-3,6 %
dont postal	<b>36</b>	40	-10,0 %	<b>292</b>	347	-15,9 %
dont autres		2	-100,0 %	<b>17</b>	26	-34,6 %
Non Regulier	<b>559</b>	567	-1,4 %	<b>4 239</b>	4 452	-4,8 %
dont charter cargo	<b>191</b>	185	3,2 %	<b>1 577</b>	1 497	5,3 %
dont charter mixte	<b>247</b>	299	-17,4 %	<b>1 926</b>	2 023	-4,8 %
dont autre non régulier	<b>121</b>	83	45,8 %	<b>736</b>	932	-21,0 %
Non Commercial	<b>1 530</b>	938	63,1 %	<b>10 110</b>	8 788	15,0 %
Militaire, Officiel	<b>26</b>	27	-3,7 %	<b>313</b>	296	5,7 %
Essais (1)	<b>869</b>	340	155,6 %	<b>4 848</b>	3 510	38,1 %
Entrainement (1)	<b>2</b>	6	-66,7 %	<b>29</b>	46	-37,0 %
Mise En Place (1)	<b>212</b>	200	6,0 %	<b>1 826</b>	1 859	-1,8 %
Escale Techn. (1)	<b>18</b>	23	-21,7 %	<b>160</b>	132	21,2 %
Voyage Prive (1)	<b>254</b>	260	-2,3 %	<b>1 968</b>	2 098	-6,2 %
Divers (1)	<b>149</b>	82	81,7 %	<b>966</b>	847	14,0 %

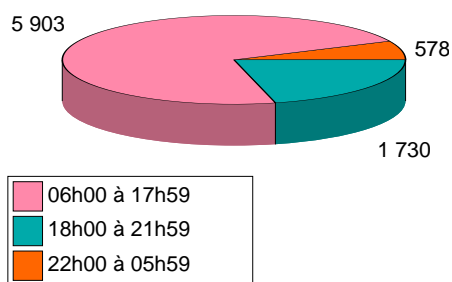
(1) hors militaires



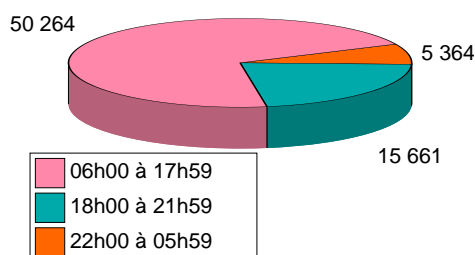
## Détail des mouvements par tranche horaire (heures locales)

	septembre 2014	septembre 2013	Var en %	Cumul 2014	Cumul 2013	Var en %
<b>06h00 à 17h59</b>	<b>5 903</b>	5 919	<b>-0,3 %</b>	<b>50 264</b>	49 460	<b>1,6 %</b>
Cargos & Postaux	210	214	-1,9 %	1 825	1 725	5,8 %
Mixtes	4 419	5 002	-11,7 %	40 348	40 954	-1,5 %
Non commerciaux	1 274	703	81,2 %	8 091	6 781	19,3 %
<b>18h00 à 21h59</b>	<b>1 730</b>	2 025	<b>-14,6 %</b>	<b>15 661</b>	16 625	<b>-5,8 %</b>
Cargos & Postaux	100	94	6,4 %	818	781	4,7 %
Mixtes	1 430	1 781	-19,7 %	13 446	14 518	-7,4 %
Non commerciaux	200	150	33,3 %	1 397	1 326	5,4 %
<b>22h00 à 05h59</b>	<b>578</b>	712	<b>-18,8 %</b>	<b>5 364</b>	5 929	<b>-9,5 %</b>
Cargos & Postaux	135	145	-6,9 %	1 201	1 383	-13,2 %
Mixtes	387	480	-19,4 %	3 518	3 827	-8,1 %
Non commerciaux	56	87	-35,6 %	645	719	-10,3 %
<b>Total mouvements</b>	<b>8 211</b>	8 656	<b>-5,1 %</b>	<b>71 289</b>	72 014	<b>-1,0 %</b>

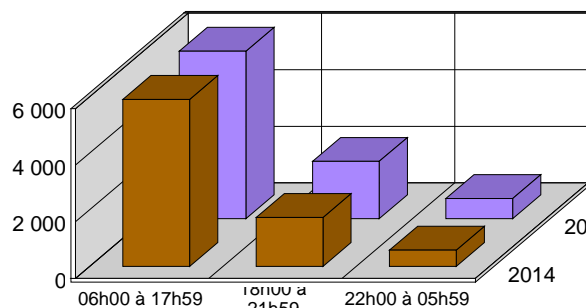
Répartition des mouvements du mois



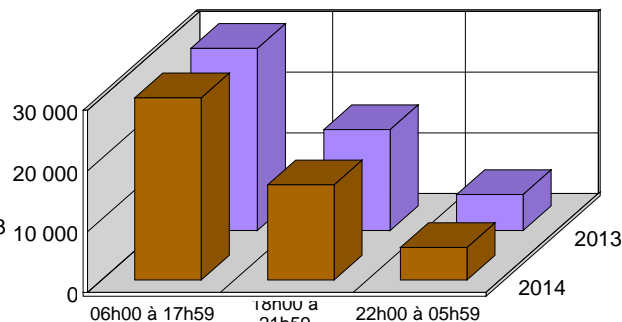
Répartition des mouvements cumulés



Evolution du nombre de mouvements par tranches horaires (Mois)



Evolution du nombre de mouvements par tranches horaires (Cumul)



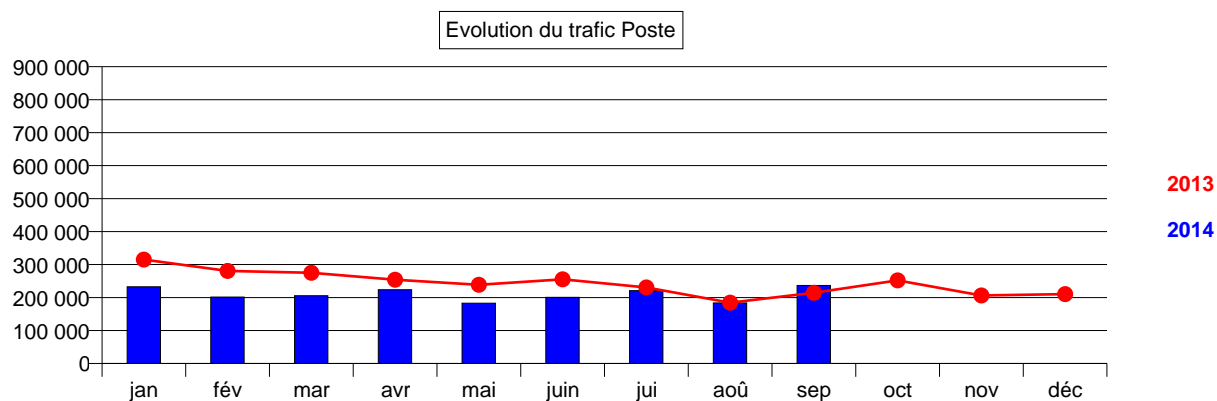
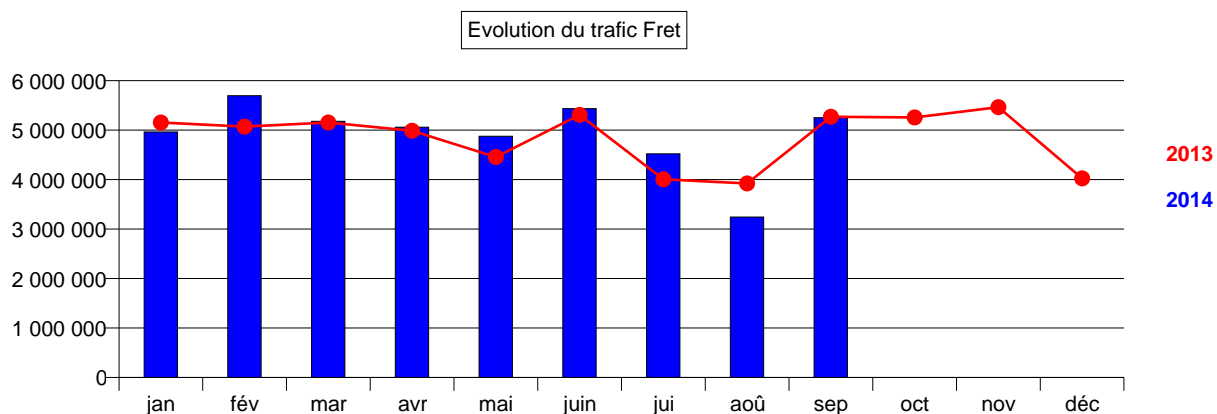
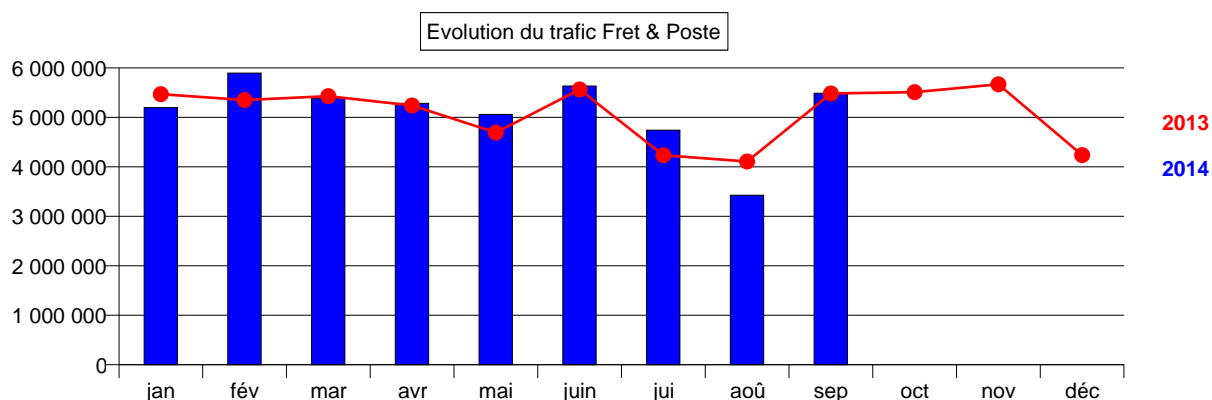


## Détail des mouvements par type d'avion

	<b>septembre 2014</b>	septembre 2013	Var en %		<b>Cumul 2014</b>	Cumul 2013	Var en %
AIRBUS A319	<b>1 765</b>	2 789	-36,7 %	AIRBUS A319	<b>17 198</b>	21 929	-21,6 %
AIRBUS 320	<b>1 613</b>	1 430	12,8 %	AIRBUS 320	<b>15 188</b>	12 605	20,5 %
AIRBUS A350-900	<b>449</b>	60	NS	AIRBUS A321	<b>2 369</b>	3 014	-21,4 %
ATR 72	<b>409</b>	189	116,4 %	CR1000 CANADAIR	<b>2 011</b>	2 007	0,2 %
ER4 EMBRAER RJ1	<b>243</b>	268	-9,3 %	ATR 72	<b>1 952</b>	1 893	3,1 %
E90 EMBRAER 190	<b>228</b>	240	-5,0 %	E95 EMBRAER 195	<b>1 831</b>	1 154	58,7 %
E95 EMBRAER 195	<b>212</b>	66	NS	E90 EMBRAER 190	<b>1 824</b>	2 408	-24,3 %
ABB AIRBUS 300/	<b>205</b>	195	5,1 %	ER4 EMBRAER RJ1	<b>1 799</b>	1 807	-0,4 %
AIRBUS A321	<b>193</b>	349	-44,7 %	ABB AIRBUS 300/	<b>1 650</b>	1 599	3,2 %
CR1000 CANADAIR	<b>167</b>	287	-41,8 %	AIRBUS A350-900	<b>1 529</b>	140	NS
BE1 BEECH 1900	<b>158</b>	215	-26,5 %	AR1 AVRO RJ 100	<b>1 295</b>	941	37,6 %
AR1 AVRO RJ 100	<b>156</b>	154	1,3 %	AT5 AEROSPATIAL	<b>1 279</b>	809	58,1 %
E70 EMBRAER 170	<b>150</b>	156	-3,8 %	E70 EMBRAER 170	<b>1 274</b>	960	32,7 %
73H BOEING 737-	<b>146</b>	128	14,1 %	CR1 CANADAIR RJ	<b>1 232</b>	1 250	-1,4 %
CR1 CANADAIR RJ	<b>146</b>	150	-2,7 %	73H BOEING 737-	<b>1 222</b>	1 248	-2,1 %
CR7 CANADAIR RJ	<b>138</b>	98	40,8 %	BE1 BEECH 1900	<b>1 192</b>	1 205	-1,1 %
CR9 CANADAIR RJ	<b>136</b>	214	-36,4 %	CR7 CANADAIR RJ	<b>1 088</b>	1 308	-16,8 %
AIRBUS MILITAIR	<b>133</b>	73	82,2 %	CR9 CANADAIR RJ	<b>1 036</b>	1 375	-24,7 %
143 BRITISH AER	<b>126</b>	78	61,5 %	BOEING 737-300	<b>1 012</b>	1 120	-9,6 %
AT5 AEROSPATIAL	<b>110</b>	84	31,0 %	143 BRITISH AER	<b>891</b>	942	-5,4 %

### Tableau 3 : FRET ET POSTE

	septembre 2014	septembre 2013	Var en %	Cumul 2014	Cumul 2013	Var en %
<b>FRET ET POSTE</b>	<b>5 489 329</b>	5 485 029	0,1 %	<b>46 121 134</b>	45 582 744	1,2 %
<b>Dont Fret (kg)</b>	<b>5 252 615</b>	5 270 529	-0,3 %	<b>44 233 087</b>	43 333 688	2,1 %
- Vols mixtes non militaires	<b>98 137</b>	131 762	-25,5 %	<b>1 076 478</b>	1 119 880	-3,9 %
- Vols réguliers cargos	<b>1 423 765</b>	1 425 127	-0,1 %	<b>12 430 664</b>	11 943 968	4,1 %
- Vols autres charters cargos	<b>3 730 713</b>	3 709 560	0,6 %	<b>30 671 810</b>	30 176 702	1,6 %
- Vols militaires		4 080	///	<b>30 243</b>	93 112	-67,5 %
- Autres non commerciaux			///	<b>23 892</b>	26	NS
<b>Dont Poste (kg)</b>	<b>236 714</b>	214 500	10,4 %	<b>1 888 047</b>	2 249 056	-16,1 %



## Tableau 4 : SYNTHESE DU TRAFIC

	septembre 2014	septembre 2013	Var en %	Cumul 2014	Cumul 2013	Var en %
<b>PASSAGERS</b>	<b>600 321</b>	683 808	-12,2 %	<b>5 655 254</b>	5 720 165	-1,1 %
Commerciaux	<b>600 321</b>	683 808	-12,2 %	<b>5 655 254</b>	5 720 165	-1,1 %
- Locaux	<b>596 332</b>	677 808,00	-12,0 %	<b>5 616 773</b>	5 669 507	-0,9 %
National	<b>294 999</b>	375 381	-21,4 %	<b>3 130 812</b>	3 197 430	-2,1 %
International	<b>301 333</b>	302 427	-0,4 %	<b>2 485 961</b>	2 472 077	0,6 %
- Transit	<b>3 989</b>	6 000	-33,5 %	<b>38 481</b>	50 658	-24,0 %
<b>FRET &amp; POSTE (kg)</b>	<b>5 489 329</b>	5 485 029	0,1 %	<b>46 121 134</b>	45 582 744	1,2 %
Dont fret (kg)	<b>5 252 615</b>	5 270 529	-0,3 %	<b>44 233 087</b>	43 333 688	2,1 %
Dont poste (kg)	<b>236 714</b>	214 500	10,4 %	<b>1 888 047</b>	2 249 056	-16,1 %
<b>MOUVEMENTS D'AVION</b>	<b>8 211</b>	8 656	-5,1 %	<b>71 289</b>	72 014	-1,0 %
Commerciaux	<b>6 681</b>	7 718	-13,4 %	<b>61 179</b>	63 226	-3,2 %
Regulier	<b>6 122</b>	7 151	-14,4 %	<b>56 940</b>	58 774	-3,1 %
dont mixte	<b>5 868</b>	6 881	-14,7 %	<b>54 661</b>	56 357	-3,0 %
dont cargo	<b>218</b>	228	-4,4 %	<b>1 970</b>	2 044	-3,6 %
dont postal	<b>36</b>	40	-10,0 %	<b>292</b>	347	-15,9 %
dont autres		2	-100,0 %	<b>17</b>	26	-34,6 %
Non Regulier	<b>559</b>	567	-1,4 %	<b>4 239</b>	4 452	-4,8 %
dont charter mixte	<b>247</b>	299	-17,4 %	<b>1 926</b>	2 023	-4,8 %
dont charter cargo	<b>191</b>	185	3,2 %	<b>1 577</b>	1 497	5,3 %
dont autre non régulier	<b>121</b>	83	45,8 %	<b>736</b>	932	-21,0 %
Non Commercial	<b>1 530</b>	938	63,1 %	<b>10 110</b>	8 788	15,0 %
dont non commercial	<b>1 530</b>	938	63,1 %	<b>10 110</b>	8 788	15,0 %

<b>TRAFIC 12 MOIS GLISSANT</b>		<b>N</b>	<b>N-1</b>	<b>Var en %</b>
Passagers commerciaux totaux		7 502 723	7 586 018	-1,1 %
	Transit	49 216	62 834	-21,7 %
Passagers nationaux locaux		4 289 576	4 349 021	-1,4 %
	PARIS	3 135 434	3 170 008	-1,1 %
	PROVINCE	1 154 142	1 179 013	-2,1 %
Passagers internationaux locaux		3 163 931	3 174 163	-0,3 %
	ESPACE SCHENGEN	1 799 060	1 864 843	-3,5 %
	UE HORS SCHENG	740 389	720 402	2,8 %
	AFRIQUE DU NORD	490 386	441 389	11,1 %
	Autres internationaux	134 096	147 529	-9,1 %
Les mouvements d'avions		94 925	96 788	-1,9 %
Les mouvements d'avions commerciaux		81 727	84 879	-3,7 %
Le fret & la poste (kg)		61 539 193	61 459 688	0,1 %

**Tableau 5 : TRAFIC PASSAGERS PAR DESTINATION (REGULIER NATIONAL)**

**FRANCE**

		septembre 2014	septembre 2013	Var en %	Cumul 2014	Cumul 2013	Var en %
PARIS	Paris-Cdg	49 261	67 570	-27,1 %	601 642	592 673	1,5 %
	Paris-Orly	149 621	202 013	-25,9 %	1 666 860	1 725 994	-3,4 %
	<b>PARIS</b>	<b>198 882</b>	<b>269 583</b>	<b>-26,2 %</b>	<b>2 268 502</b>	<b>2 318 667</b>	<b>-2,2 %</b>

REGIONS	Ajaccio	5 883	5 372	9,5 %	35 118	28 494	23,2 %
	Bastia	4 308	4 132	4,3 %	26 683	24 503	8,9 %
	Lille	15 686	14 934	5,0 %	131 752	126 935	3,8 %
	Lyon	24 757	30 401	-18,6 %	247 067	262 301	-5,8 %
	Marseille	5 922	4 681	26,5 %	37 472	35 397	5,9 %
	Nantes	15 269	15 574	-2,0 %	133 469	135 514	-1,5 %
	Nice	12 369	12 961	-4,6 %	104 725	112 463	-6,9 %
	Rennes	5 322	5 748	-7,4 %	43 860	46 649	-6,0 %
	Strasbourg	5 011	9 060	-44,7 %	85 519	83 370	2,6 %
	Divers	1 074	2 313	-53,6 %	11 352	16 996	-33,2 %
	<b>REGIONS</b>	<b>95 601</b>	<b>105 176</b>	<b>-9,1 %</b>	<b>857 017</b>	<b>872 622</b>	<b>-1,8 %</b>

<b>TOTAL FRANCE</b>	<b>294 483</b>	<b>374 759</b>	<b>-21,4 %</b>	<b>3 125 519</b>	<b>3 191 289</b>	<b>-2,1 %</b>
---------------------	----------------	----------------	----------------	------------------	------------------	---------------

**Total national régulier**

Total	septembre 2014	septembre 2013	Var en %	Cumul 2014	Cumul 2013	Var en %
	294 483	374 759	-21,4 %	3 125 519	3 191 289	-2,1 %

**Tableau 6 : TRAFIC PASSAGERS PAR DESTINATION (NON REGULIER NATIONAL)**

**FRANCE**

	septembre 2014	septembre 2013	Var en %	Cumul 2014	Cumul 2013	Var en %
Aix En Provence			///	5		///
Ajaccio		176	///	62	363	-82,9 %
Albert-Picardie			///	38	1 995	-98,1 %
Auxerre			///	2		///
Bastia			///	133	286	-53,5 %
Brest			///		60	///
Creil			///		2	///
Hyeres			///	6	80	-92,5 %
Ile D'Yeu		5	///		5	///
Istres			///	7	12	-41,7 %
Le Castellet			///	9		///
Lille			///	140	127	10,2 %
Lyon			///	318	265	20,0 %
Merville			///	3		///
Monaco			///	14		///
Montlucon			///	1		///
Montpellier			///	15		///
Nice	3		///	315	161	95,7 %
Paris-Cdg			///	165	387	-57,4 %
Paris-Le Bourget	287	104	176,0 %	553	489	13,1 %
Paris-Orly			///	80	82	-2,4 %
Point À Pitre			///	452		///
Rennes	66		///	216	57	NS
Saint-Etienne		64	///	70	132	-47,0 %
Toulouse Francazal			///	3		///
Divers	160	273	-41,4 %	2 686	1 638	64,0 %
<b>Total FRANCE</b>	<b>516</b>	<b>622</b>	<b>-17,0 %</b>	<b>5 293</b>	<b>6 141</b>	<b>-13,8 %</b>

**Total national non régulier**

<b>Total</b>	septembre 2014	septembre 2013	Var en %	Cumul 2014	Cumul 2013	Var en %
	516	622	-17,0 %	5 293	6 141	-13,8 %

**Tableau 7 : TRAFIC PASSAGERS PAR DESTINATION (REGULIER INTERNATIONAL)**

**ESPACE SCHENGEN**

		septembre 2014	septembre 2013	Var en %	Cumul 2014	Cumul 2013	Var en %
ALLEMAGNE	Berlin		223	///	5 300	3 447	53,8 %
	Francfort	20 782	16 412	26,6 %	148 219	131 657	12,6 %
	Hambourg	12 856	12 068	6,5 %	99 205	90 583	9,5 %
	Munich	18 949	17 137	10,6 %	160 353	151 339	6,0 %
	Breme	1 345	1 336	0,7 %	9 171	8 624	6,3 %
	<b>ALLEMAGNE</b>	<b>53 932</b>	<b>47 176</b>	<b>14,3 %</b>	<b>422 248</b>	<b>385 650</b>	<b>9,5 %</b>
BELGIQUE	Bruxelles	17 034	14 927	14,1 %	136 387	123 926	10,1 %
	<b>BELGIQUE</b>	<b>17 034</b>	<b>14 927</b>	<b>14,1 %</b>	<b>136 387</b>	<b>123 926</b>	<b>10,1 %</b>
ESPAGNE	Barcelone	2 843	2 187	30,0 %	20 593	17 532	17,5 %
	Ibiza	1 045	1 421	-26,5 %	7 165	7 916	-9,5 %
	Madrid	12 912	15 430	-16,3 %	119 676	138 015	-13,3 %
	Malaga	2 444	2 479	-1,4 %	17 438	16 934	3,0 %
	Palma	2 590	2 354	10,0 %	15 503	15 899	-2,5 %
	Saragosse			///	91		///
	Seville	3 844	4 508	-14,7 %	39 179	37 683	4,0 %
	<b>ESPAGNE</b>	<b>25 678</b>	<b>28 379</b>	<b>-9,5 %</b>	<b>219 645</b>	<b>233 979</b>	<b>-6,1 %</b>
GRECE	Athenes	616	1 509	-59,2 %	12 160	13 729	-11,4 %
	<b>GRECE</b>	<b>616</b>	<b>1 509</b>	<b>-59,2 %</b>	<b>12 160</b>	<b>13 729</b>	<b>-11,4 %</b>
ITALIE	Milan	768	3 252	-76,4 %	5 335	32 315	-83,5 %
	Rome	11 687	15 830	-26,2 %	103 709	127 145	-18,4 %
	Venise	1 707	5 775	-70,4 %	23 026	52 599	-56,2 %
	Divers		255	///	4 545	6 582	-30,9 %
	<b>ITALIE</b>	<b>14 162</b>	<b>25 112</b>	<b>-43,6 %</b>	<b>136 615</b>	<b>218 641</b>	<b>-37,5 %</b>
LUXEMBOURG	Divers			///		8	///
	<b>LUXEMBOURG</b>			///		8	///
MALTE	Malte	1 515	2 213	-31,5 %	18 456	18 454	0,0 %
	<b>MALTE</b>	<b>1 515</b>	<b>2 213</b>	<b>-31,5 %</b>	<b>18 456</b>	<b>18 454</b>	<b>0,0 %</b>
PAYS BAS	Amsterdam	20 660	19 348	6,8 %	156 106	151 955	2,7 %
	<b>PAYS BAS</b>	<b>20 660</b>	<b>19 348</b>	<b>6,8 %</b>	<b>156 106</b>	<b>151 955</b>	<b>2,7 %</b>
PORTUGAL	Lisbonne	8 108	7 508	8,0 %	65 361	57 996	12,7 %
	Porto		2 269	///	4 832	23 757	-79,7 %
	<b>PORTUGAL</b>	<b>8 108</b>	<b>9 777</b>	<b>-17,1 %</b>	<b>70 193</b>	<b>81 753</b>	<b>-14,1 %</b>
REP.TCHEQUE	Prague			///	3 730	10 366	-64,0 %
	<b>REP.TCHEQUE</b>			///	<b>3 730</b>	<b>10 366</b>	<b>-64,0 %</b>
SUISSE	Bâle	5 399	3 983	35,6 %	46 742	33 356	40,1 %
	Geneve	6 593	6 922	-4,8 %	67 594	60 702	11,4 %
	<b>SUISSE</b>	<b>11 992</b>	<b>10 905</b>	<b>10,0 %</b>	<b>114 336</b>	<b>94 058</b>	<b>21,6 %</b>
<b>TOTAL</b>	<b>ESPACE SCHENGEN</b>	<b>153 697</b>	<b>159 346</b>	<b>-3,5 %</b>	<b>1 289 876</b>	<b>1 332 519</b>	<b>-3,2 %</b>

**Tableau 7 : TRAFIC PASSAGERS PAR DESTINATION (REGULIER INTERNATIONAL)**

**UE HORS SCHENGEN**

		septembre 2014	septembre 2013	Var en %	Cumul 2014	Cumul 2013	Var en %
GRANDE BRETAGNE	Bristol	10 002	10 910	-8,3 %	80 934	86 988	-7,0 %
	Cardiff			///	5		///
	Hawarden	1 396	553	152,4 %	9 011	4 412	104,2 %
	Londres-Gatwick	24 179	24 669	-2,0 %	209 266	207 455	0,9 %
	Londres-Heathrow	21 104	19 370	9,0 %	180 028	179 503	0,3 %
	Manchester	3 257	3 375	-3,5 %	18 849	19 905	-5,3 %
	Divers	5 691	3 067	85,6 %	28 633	19 084	50,0 %
	<b>GRANDE BRETAGNE</b>	<b>65 629</b>	<b>61 944</b>	<b>5,9 %</b>	<b>526 726</b>	<b>517 347</b>	<b>1,8 %</b>
IRLANDE	Dublin	4 098	3 708	10,5 %	31 673	26 094	21,4 %
	<b>IRLANDE</b>	<b>4 098</b>	<b>3 708</b>	<b>10,5 %</b>	<b>31 673</b>	<b>26 094</b>	<b>21,4 %</b>
<b>TOTAL</b>	<b>UE HORS SCHENG</b>	<b>69 727</b>	<b>65 652</b>	<b>6,2 %</b>	<b>558 399</b>	<b>543 441</b>	<b>2,8 %</b>

**AFRIQUE DU NORD**

		septembre 2014	septembre 2013	Var en %	Cumul 2014	Cumul 2013	Var en %
ALGERIE	Alger	6 313	5 502	14,7 %	51 889	42 231	22,9 %
	Constantine	500	400	25,0 %	2 117	1 544	37,1 %
	Oran	8 530	5 806	46,9 %	69 997	51 454	36,0 %
	<b>ALGERIE</b>	<b>15 343</b>	<b>11 708</b>	<b>31,0 %</b>	<b>124 003</b>	<b>95 229</b>	<b>30,2 %</b>
MAROC	Agadir	498	693	-28,1 %	3 583	7 069	-49,3 %
	Casablanca	11 035	10 880	1,4 %	96 264	91 568	5,1 %
	Marrakech	7 606	5 749	32,3 %	75 356	51 865	45,3 %
	<b>MAROC</b>	<b>19 139</b>	<b>17 322</b>	<b>10,5 %</b>	<b>175 203</b>	<b>150 502</b>	<b>16,4 %</b>
TUNISIE	Tunis	5 260	6 258	-15,9 %	45 576	55 084	-17,3 %
	Divers	1 472	672	119,0 %	8 818	3 307	166,6 %
	<b>TUNISIE</b>	<b>6 732</b>	<b>6 930</b>	<b>-2,9 %</b>	<b>54 394</b>	<b>58 391</b>	<b>-6,8 %</b>
<b>TOTAL</b>	<b>AFRIQUE DU NORD</b>	<b>41 214</b>	<b>35 960</b>	<b>14,6 %</b>	<b>353 600</b>	<b>304 122</b>	<b>16,3 %</b>

**RESTE MONDE**

		septembre 2014	septembre 2013	Var en %	Cumul 2014	Cumul 2013	Var en %
CANADA	Montréal	4 464	5 066	-11,9 %	20 839	21 571	-3,4 %
	Toronto	285		///	516		///
	<b>CANADA</b>	<b>4 749</b>	<b>5 066</b>	<b>-6,3 %</b>	<b>21 355</b>	<b>21 571</b>	<b>-1,0 %</b>
REP. DOMINICAINE	Punta -Cana			///	2 677	4 351	-38,5 %
	<b>REP. DOMINICAINE</b>			///	<b>2 677</b>	<b>4 351</b>	<b>-38,5 %</b>
SENEGAL	Divers			///	3 521		///
	<b>SENEGAL</b>			///	<b>3 521</b>		///
TURQUIE	Istanbul	7 791	8 130	-4,2 %	63 194	66 207	-4,6 %
	<b>TURQUIE</b>	<b>7 791</b>	<b>8 130</b>	<b>-4,2 %</b>	<b>63 194</b>	<b>66 207</b>	<b>-4,6 %</b>
<b>TOTAL</b>	<b>RESTE MONDE</b>	<b>12 540</b>	<b>13 196</b>	<b>-5,0 %</b>	<b>90 747</b>	<b>92 129</b>	<b>-1,5 %</b>

**Total international régulier**

	septembre 2014	septembre 2013	Var en %	Cumul 2014	Cumul 2013	Var en %
<b>Total</b>	<b>277 178</b>	<b>274 154</b>	<b>1,1 %</b>	<b>2 292 622</b>	<b>2 272 211</b>	<b>0,9 %</b>

**Tableau 8 : TRAFIC PASSAGERS PAR DESTINATION (NON REGULIER INTERNATIONAL)**

**ESPACE SCHENGEN**

		septembre 2014	septembre 2013	Var en %	Cumul 2014	Cumul 2013	Var en %
ALLEMAGNE	Divers	44	294	-85,0 %	807	1 498	-46,1 %
	<b>Total</b>	<b>44</b>	<b>294</b>	<b>-85,0 %</b>	<b>807</b>	<b>1 498</b>	<b>-46,1 %</b>
BELGIQUE	Divers	8	///	///	136	112	21,4 %
	<b>Total</b>	<b>8</b>	<b>///</b>	<b>///</b>	<b>136</b>	<b>112</b>	<b>21,4 %</b>
CANARIES	Fuerteventura	368	610	-39,7 %	4 899	5 825	-15,9 %
	Lanzarote	550	627	-12,3 %	6 535	4 164	56,9 %
	Tenerife	1 328	1 071	24,0 %	10 846	9 438	14,9 %
	Divers	///	///	///	5	///	///
	<b>Total</b>	<b>2 246</b>	<b>2 308</b>	<b>-2,7 %</b>	<b>22 285</b>	<b>19 427</b>	<b>14,7 %</b>
DANEMARK	Divers	12	///	///	46	8	NS
	<b>Total</b>	<b>12</b>	<b>///</b>	<b>///</b>	<b>46</b>	<b>8</b>	<b>NS</b>
ESPAGNE	Burgos/Vil	///	///	///	///	4	///
	Ibiza	736	712	3,4 %	3 478	3 775	-7,9 %
	Palma	1 524	1 784	-14,6 %	9 017	11 779	-23,4 %
	Vigo	///	1	///	///	1	///
	Divers	1 089	1 143	-4,7 %	3 755	3 594	4,5 %
	<b>Total</b>	<b>3 349</b>	<b>3 640</b>	<b>-8,0 %</b>	<b>16 250</b>	<b>19 153</b>	<b>-15,2 %</b>
GRECE	Athènes	672	439	53,1 %	2 994	3 351	-10,7 %
	Corfou-Kerkira	1 005	836	20,2 %	5 513	4 613	19,5 %
	Heraklion	3 874	4 074	-4,9 %	21 849	20 839	4,8 %
	Rhodes	1 037	888	16,8 %	5 591	4 692	19,2 %
	Divers	///	196	///	2 516	3 574	-29,6 %
	<b>Total</b>	<b>6 588</b>	<b>6 433</b>	<b>2,4 %</b>	<b>38 463</b>	<b>37 069</b>	<b>3,8 %</b>
ITALIE	Palerme	1 568	1 852	-15,3 %	9 566	8 806	8,6 %
	Divers	1 612	2 295	-29,8 %	10 272	12 299	-16,5 %
	<b>Total</b>	<b>3 180</b>	<b>4 147</b>	<b>-23,3 %</b>	<b>19 838</b>	<b>21 105</b>	<b>-6,0 %</b>
MALTE	Divers	///	346	///	///	347	///
	<b>Total</b>	<b>///</b>	<b>346</b>	<b>///</b>	<b>///</b>	<b>347</b>	<b>///</b>
REP TCHEQUE	Divers	193	57	NS	504	398	26,6 %
	<b>Total</b>	<b>193</b>	<b>57</b>	<b>NS</b>	<b>504</b>	<b>398</b>	<b>26,6 %</b>
SUISSE	Divers	22	49	-55,1 %	267	193	38,3 %
	<b>Total</b>	<b>22</b>	<b>49</b>	<b>-55,1 %</b>	<b>267</b>	<b>193</b>	<b>38,3 %</b>
DIVERS	Divers	1 971	2 329	-15,4 %	12 168	11 312	7,6 %
	<b>Total</b>	<b>1 971</b>	<b>2 329</b>	<b>-15,4 %</b>	<b>12 168</b>	<b>11 312</b>	<b>7,6 %</b>
<b>TOTAL ESPACE SCHENGEN</b>		<b>17 613</b>	<b>19 603</b>	<b>-10,2 %</b>	<b>110 764</b>	<b>110 622</b>	<b>0,1 %</b>



## Tableau 8 : TRAFIC PASSAGERS PAR DESTINATION (NON REGULIER INTERNATIONAL)

### UE HORS SCHENGEN

		septembre 2014	septembre 2013	Var en %	Cumul 2014	Cumul 2013	Var en %
CROATIE	Dubrovnik	1 498	1 798	-16,7 %	8 291	7 508	10,4 %
	Divers	1 332	1 545	-13,8 %	6 659	6 014	10,7 %
	<b>Total</b>	<b>2 830</b>	<b>3 343</b>	<b>-15,3 %</b>	<b>14 950</b>	13 522	<b>10,6 %</b>
IRLANDE	Divers	187	259	-27,8 %	6 779	8 782	-22,8 %
	<b>Total</b>	<b>187</b>	<b>259</b>	<b>-27,8 %</b>	<b>6 779</b>	8 782	<b>-22,8 %</b>
DIVERS	Divers	38	12	NS	20 031	12 465	60,7 %
	<b>Total</b>	<b>38</b>	<b>12</b>	<b>NS</b>	<b>20 031</b>	12 465	<b>60,7 %</b>
<b>TOTAL UE HORS SCHENG</b>		<b>3 055</b>	<b>3 614</b>	<b>-15,5 %</b>	<b>41 760</b>	34 769	20,1 %

### AFRIQUE DU NORD

		septembre 2014	septembre 2013	Var en %	Cumul 2014	Cumul 2013	Var en %
ALGERIE	Divers		2	///	2	4	-50,0 %
	<b>Total</b>		<b>2</b>	<b>///</b>	<b>2</b>	4	<b>-50,0 %</b>
MAROC	Agadir	697	601	16,0 %	8 787	6 301	39,5 %
	Divers		356	///	4 090	4 912	-16,7 %
	<b>Total</b>	<b>697</b>	<b>957</b>	<b>-27,2 %</b>	<b>12 877</b>	11 213	<b>14,8 %</b>
TUNISIE	Djerba	1 143	2 158	-47,0 %	9 997	17 464	-42,8 %
	Divers	476	414	15,0 %	3 197	2 886	10,8 %
	<b>Total</b>	<b>1 619</b>	<b>2 572</b>	<b>-37,1 %</b>	<b>13 194</b>	20 350	<b>-35,2 %</b>
<b>TOTAL AFRIQUE DU NORD</b>		<b>2 316</b>	<b>3 531</b>	<b>-34,4 %</b>	<b>26 073</b>	31 567	-17,4 %

### RESTE MONDE

		septembre 2014	septembre 2013	Var en %	Cumul 2014	Cumul 2013	Var en %
EGYPTE	Divers	6		///	6	8	-25,0 %
	<b>Total</b>	<b>6</b>		<b>///</b>	<b>6</b>	8	<b>-25,0 %</b>
SENEGAL	Divers			///	575	4 298	-86,6 %
	<b>Total</b>			<b>///</b>	<b>575</b>	4 298	<b>-86,6 %</b>
TURQUIE	Izmir	597		///	5 322	1 589	NS
	Divers	140	692	-79,8 %	4 144	10 448	-60,3 %
	<b>Total</b>	<b>737</b>	<b>692</b>	<b>6,5 %</b>	<b>9 466</b>	12 037	<b>-21,4 %</b>
DIVERS	Divers	428	833	-48,6 %	4 695	6 565	-28,5 %
	<b>Total</b>	<b>428</b>	<b>833</b>	<b>-48,6 %</b>	<b>4 695</b>	6 565	<b>-28,5 %</b>
<b>TOTAL RESTE MONDE</b>		<b>1 171</b>	<b>1 525</b>	<b>-23,2 %</b>	<b>14 742</b>	22 908	-35,6 %

### Total international non régulier

<b>Total</b>	septembre 2014	septembre 2013	Var en %	Cumul 2014	Cumul 2013	Var en %
	<b>24 155</b>	28 273	-14,6 %	<b>193 339</b>	199 866	-3,3 %

**Tableau 9 : TRAFIC PASSAGERS PAR DESTINATION (REGULIER ET NON REGULIER)**
**FRANCE**

		septembre 2014	septembre 2013	Var en %	Cumul 2014	Cumul 2013	Var en %
FRANCE	Ajaccio	5 883	5 548	6,0 %	35 180	28 857	21,9 %
	Albert-Picardie			///	1 145	2 031	-43,6 %
	Bastia	4 308	4 132	4,3 %	26 816	24 789	8,2 %
	Calvi	135	252	-46,4 %	1 241	1 422	-12,7 %
	Clermont-Ferrand	5		///	137	18	NS
	Dijon		424	///	2 803	3 153	-11,1 %
	Ile D'Yeu		5	///		5	///
	Lille	15 686	14 934	5,0 %	131 892	127 062	3,8 %
	Lyon	24 757	30 401	-18,6 %	247 385	262 566	-5,8 %
	Marseille	5 927	4 752	24,7 %	37 655	35 579	5,8 %
	Merville			///	3		///
	Metz-Nancy	795	743	7,0 %	5 207	4 766	9,3 %
	Montlucon			///	1		///
	Nantes	15 279	15 651	-2,4 %	133 632	135 684	-1,5 %
	Nice	12 372	12 961	-4,5 %	105 040	112 624	-6,7 %
	Paris-Cdg	49 261	67 570	-27,1 %	601 807	593 060	1,5 %
	Paris-Orly	149 621	202 013	-25,9 %	1 666 940	1 726 076	-3,4 %
	Rennes	5 388	5 748	-6,3 %	44 076	46 706	-5,6 %
	Strasbourg	5 011	9 060	-44,7 %	85 634	83 372	2,7 %
	Toulouse Francazal			///	3		///
Divers	571	1 187	-51,9 %	3 749	8 330	-55,0 %	
<b>Total</b>	<b>294 999</b>	<b>375 381</b>	<b>-21,4 %</b>	<b>3 130 346</b>	<b>3 196 100</b>	<b>-2,1 %</b>	
DIVERS	Divers			///	466	1 330	-65,0 %
	<b>Total</b>			///	<b>466</b>	<b>1 330</b>	<b>-65,0 %</b>
<b>TOTAL FRANCE</b>		<b>294 999</b>	<b>375 381</b>	<b>-21,4 %</b>	<b>3 130 812</b>	<b>3 197 430</b>	<b>-2,1 %</b>

**Tableau 9 : TRAFIC PASSAGERS PAR DESTINATION (REGULIER ET NON REGULIER)**
**ESPACE SCHENGEN**

		septembre 2014	septembre 2013	Var en %	Cumul 2014	Cumul 2013	Var en %
ALLEMAGNE	Breme	1 354	1 336	1,3 %	9 180	8 624	6,4 %
	Francfort	20 782	16 421	26,6 %	148 228	131 669	12,6 %
	Hambourg	12 856	12 281	4,7 %	99 349	90 811	9,4 %
	Munich	18 972	17 161	10,6 %	160 476	151 651	5,8 %
	Divers	5	271	-98,2 %	5 812	4 393	32,3 %
	Rothenburg			///	3		///
	Hof-Plauen	1		///	1		///
	Eisennach-Kindel	2		///	2		///
	Memmingen	4		///	4		///
	<b>Total</b>	<b>53 976</b>	<b>47 470</b>	<b>13,7 %</b>	<b>423 055</b>	387 148	<b>9,3 %</b>
BELGIQUE	Bruxelles	17 042	14 927	14,2 %	136 494	124 033	10,0 %
	Divers			///	29	5	NS
	<b>Total</b>	<b>17 042</b>	<b>14 927</b>	<b>14,2 %</b>	<b>136 523</b>	124 038	<b>10,1 %</b>
CANARIES	Fuerteventura	368	610	-39,7 %	4 899	5 825	-15,9 %
	Lanzarote	550	627	-12,3 %	6 535	4 164	56,9 %
	Tenerife	1 328	1 071	24,0 %	10 846	9 438	14,9 %
	Divers			///	5		///
	<b>Total</b>	<b>2 246</b>	<b>2 308</b>	<b>-2,7 %</b>	<b>22 285</b>	19 427	<b>14,7 %</b>
DANEMARK	Divers	12		///	46	8	NS
	<b>Total</b>	<b>12</b>		<b>///</b>	<b>46</b>	8	<b>NS</b>
ESPAGNE	Albacete		2	///		2	///
	Barcelone	2 844	2 187	30,0 %	20 594	17 533	17,5 %
	Madrid	12 912	15 453	-16,4 %	119 694	138 541	-13,6 %
	Malaga	3 274	3 383	-3,2 %	20 493	19 698	4,0 %
	Palma	4 114	4 138	-0,6 %	24 520	27 678	-11,4 %
	Seville	3 845	4 719	-18,5 %	39 290	37 968	3,5 %
	Vigo		1	///		1	///
	Divers	2 038	2 136	-4,6 %	11 304	11 711	-3,5 %
	<b>Total</b>	<b>29 027</b>	<b>32 019</b>	<b>-9,3 %</b>	<b>235 895</b>	253 132	<b>-6,8 %</b>
GRECE	Athenes	1 288	1 948	-33,9 %	15 154	17 080	-11,3 %
	Corfou-Kerkira	1 005	836	20,2 %	5 513	4 613	19,5 %
	Heraklion	3 874	4 074	-4,9 %	21 849	20 839	4,8 %
	Rhodes	1 037	888	16,8 %	5 591	4 692	19,2 %
	Divers		196	///	2 516	3 574	-29,6 %
	<b>Total</b>	<b>7 204</b>	<b>7 942</b>	<b>-9,3 %</b>	<b>50 623</b>	50 798	<b>-0,3 %</b>
ITALIE	Olbia	1 228	1 979	-37,9 %	9 057	10 210	-11,3 %
	Palerme	1 568	1 852	-15,3 %	9 566	8 806	8,6 %
	Rome	11 687	15 830	-26,2 %	103 719	127 939	-18,9 %
	Venise	2 034	6 074	-66,5 %	23 790	53 174	-55,3 %
	Divers	825	3 524	-76,6 %	10 321	39 617	-73,9 %

**Tableau 9 : TRAFIC PASSAGERS PAR DESTINATION (REGULIER ET NON REGULIER)**

	<b>Total</b>	<b>17 342</b>	<b>29 259</b>	<b>-40,7 %</b>	<b>156 453</b>	239 746	<b>-34,7 %</b>
<b>MALTE</b>	Malte	1 515	2 559	-40,8 %	18 456	18 801	-1,8 %
	<b>Total</b>	<b>1 515</b>	<b>2 559</b>	<b>-40,8 %</b>	<b>18 456</b>	18 801	<b>-1,8 %</b>
<b>PAYS BAS</b>	Amsterdam	20 660	19 354	6,7 %	156 338	152 299	2,7 %
	Divers			///	69	12	NS
	<b>Total</b>	<b>20 660</b>	<b>19 354</b>	<b>6,7 %</b>	<b>156 407</b>	152 311	<b>2,7 %</b>
<b>PORTUGAL/ACORES</b>	Lisbonne	8 437	7 879	7,1 %	66 025	58 745	12,4 %
	Divers	1 380	3 915	-64,8 %	11 879	31 691	-62,5 %
	<b>Total</b>	<b>9 817</b>	<b>11 794</b>	<b>-16,8 %</b>	<b>77 904</b>	90 436	<b>-13,9 %</b>
<b>REP.TCHEQUE</b>	Divers	193	57	NS	4 234	10 764	-60,7 %
	<b>Total</b>	<b>193</b>	<b>57</b>	<b>NS</b>	<b>4 234</b>	10 764	<b>-60,7 %</b>
<b>SUISSE</b>	Bâle	5 399	4 017	34,4 %	46 875	33 394	40,4 %
	Geneve	6 597	6 933	-4,8 %	67 657	60 780	11,3 %
	Divers	18	4	NS	71	77	-7,8 %
	<b>Total</b>	<b>12 014</b>	<b>10 954</b>	<b>9,7 %</b>	<b>114 603</b>	94 251	<b>21,6 %</b>
<b>DIVERS</b>	Divers	262	306	-14,4 %	4 156	2 281	82,2 %
	<b>Total</b>	<b>262</b>	<b>306</b>	<b>-14,4 %</b>	<b>4 156</b>	2 281	<b>82,2 %</b>
<b>TOTAL ESPACE SCHENGEN</b>		<b>171 310</b>	<b>178 949</b>	<b>-4,3 %</b>	<b>1 400 640</b>	1 443 141	<b>-2,9 %</b>
<b>UE HORS SCHENGEN</b>							
		<b>septembre 2014</b>	<b>septembre 2013</b>	<b>Var en %</b>	<b>Cumul 2014</b>	<b>Cumul 2013</b>	<b>Var en %</b>
<b>CROATIE</b>	Dubrovnik	1 498	1 798	-16,7 %	8 291	7 508	10,4 %
	Divers	1 332	1 545	-13,8 %	6 659	6 014	10,7 %
	<b>Total</b>	<b>2 830</b>	<b>3 343</b>	<b>-15,3 %</b>	<b>14 950</b>	13 522	<b>10,6 %</b>
<b>GRANDE BRETAGNE</b>	Londres-Gatwick	24 180	24 669	-2,0 %	214 202	211 595	1,2 %
	Londres-Heathrow	21 104	19 370	9,0 %	180 028	179 503	0,3 %
	Manchester	3 263	3 375	-3,3 %	23 228	24 812	-6,4 %
	Divers	17 120	14 542	17,7 %	129 292	113 902	13,5 %
	<b>Total</b>	<b>65 667</b>	<b>61 956</b>	<b>6,0 %</b>	<b>546 750</b>	529 812	<b>3,2 %</b>
<b>IRLANDE</b>	Dublin	4 098	3 708	10,5 %	35 601	32 354	10,0 %
	Divers	187	259	-27,8 %	2 851	2 522	13,0 %
	<b>Total</b>	<b>4 285</b>	<b>3 967</b>	<b>8,0 %</b>	<b>38 452</b>	34 876	<b>10,3 %</b>
<b>DIVERS</b>	Divers			///	7		///
	<b>Total</b>			///	7		///
<b>TOTAL UE HORS SCHENG</b>		<b>72 782</b>	<b>69 266</b>	<b>5,1 %</b>	<b>600 159</b>	578 210	<b>3,8 %</b>

**Tableau 9 : TRAFIC PASSAGERS PAR DESTINATION (REGULIER ET NON REGULIER)**
**AFRIQUE DU NORD**

		septembre 2014	septembre 2013	Var en %	Cumul 2014	Cumul 2013	Var en %
ALGERIE	Alger	6 313	5 502	14,7 %	51 889	42 231	22,9 %
	Constantine	500	402	24,4 %	2 117	1 546	36,9 %
	Oran	8 530	5 806	46,9 %	69 997	51 454	36,0 %
	Divers			///	2	2	0,0 %
	<b>Total</b>	<b>15 343</b>	<b>11 710</b>	<b>31,0 %</b>	<b>124 005</b>	<b>95 233</b>	<b>30,2 %</b>

MAROC	Agadir	1 195	1 294	-7,7 %	12 370	13 370	-7,5 %
	Casablanca	11 035	10 880	1,4 %	96 265	91 578	5,1 %
	Marrakech	7 606	6 105	24,6 %	79 442	56 767	39,9 %
	Divers			///	3		///
	<b>Total</b>	<b>19 836</b>	<b>18 279</b>	<b>8,5 %</b>	<b>188 080</b>	<b>161 715</b>	<b>16,3 %</b>

TUNISIE	Djerba	2 615	2 830	-7,6 %	18 815	20 771	-9,4 %
	Tunis	5 260	6 258	-15,9 %	46 050	55 394	-16,9 %
	Divers	476	414	15,0 %	2 723	2 576	5,7 %
	<b>Total</b>	<b>8 351</b>	<b>9 502</b>	<b>-12,1 %</b>	<b>67 588</b>	<b>78 741</b>	<b>-14,2 %</b>

<b>TOTAL AFRIQUE DU NORD</b>		<b>43 530</b>	<b>39 491</b>	<b>10,2 %</b>	<b>379 673</b>	<b>335 689</b>	<b>13,1 %</b>
------------------------------	--	---------------	---------------	---------------	----------------	----------------	---------------

**RESTE MONDE**

		septembre 2014	septembre 2013	Var en %	Cumul 2014	Cumul 2013	Var en %
EGYPTE	Divers	6		///	6	8	-25,0 %
	<b>Total</b>	<b>6</b>		<b>///</b>	<b>6</b>	<b>8</b>	<b>-25,0 %</b>

TURQUIE	Ankara			///	2		///
	Antalya		211	///	3 489	9 012	-61,3 %
	Istanbul	7 791	8 611	-9,5 %	63 194	66 877	-5,5 %
	Izmir	597		///	5 322	1 589	NS
	Divers	139		///	651	766	-15,0 %
	Nevsehir	1		///	2		///
	<b>Total</b>	<b>8 528</b>	<b>8 822</b>	<b>-3,3 %</b>	<b>72 660</b>	<b>78 244</b>	<b>-7,1 %</b>

DIVERS	Montréal	4 464	5 066	-11,9 %	20 839	21 571	-3,4 %
	Divers	713	833	-14,4 %	11 984	15 214	-21,2 %
	<b>Total</b>	<b>5 177</b>	<b>5 899</b>	<b>-12,2 %</b>	<b>32 823</b>	<b>36 785</b>	<b>-10,8 %</b>

<b>TOTAL RESTE MONDE</b>		<b>13 711</b>	<b>14 721</b>	<b>-6,9 %</b>	<b>105 489</b>	<b>115 037</b>	<b>-8,3 %</b>
--------------------------	--	---------------	---------------	---------------	----------------	----------------	---------------

**Total passagers locaux**

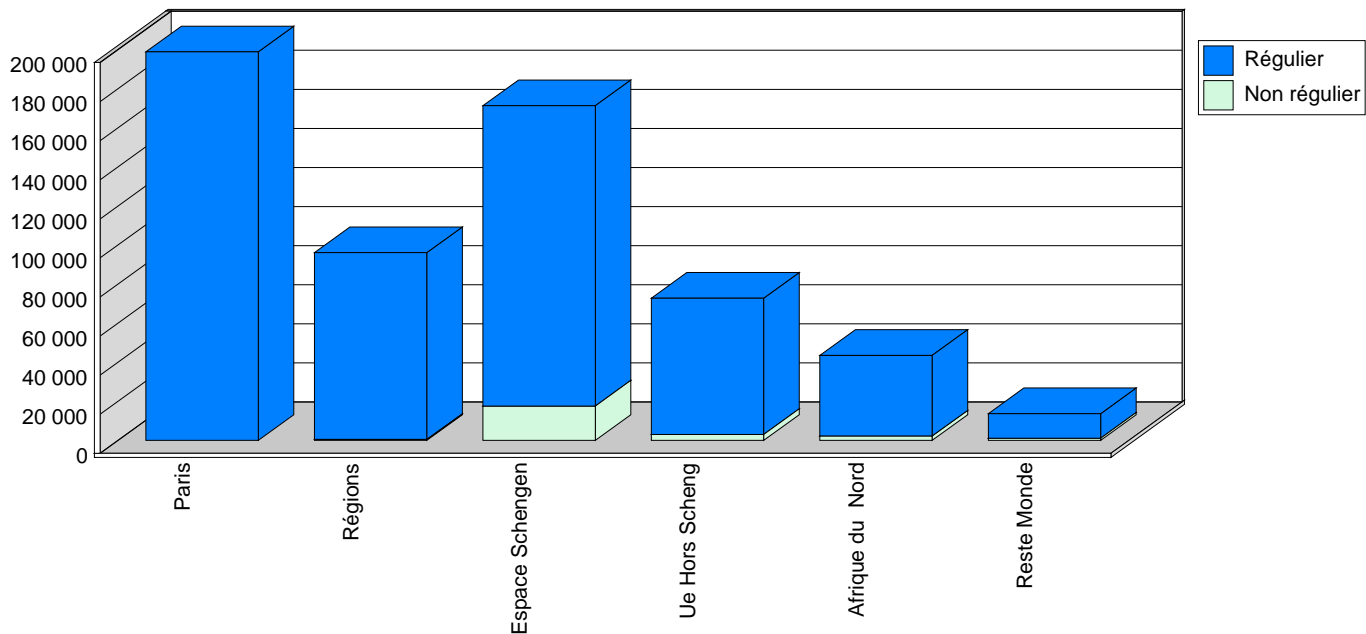
	septembre 2014	septembre 2013	Var en %	Cumul 2014	Cumul 2013	Var en %
<b>Total</b>	<b>596 332</b>	<b>677 808</b>	<b>-12,0 %</b>	<b>5 616 773</b>	<b>5 669 507</b>	<b>-0,9 %</b>

**Tableau 10 : RECAPITULATIF DU TRAFIC PASSAGERS**

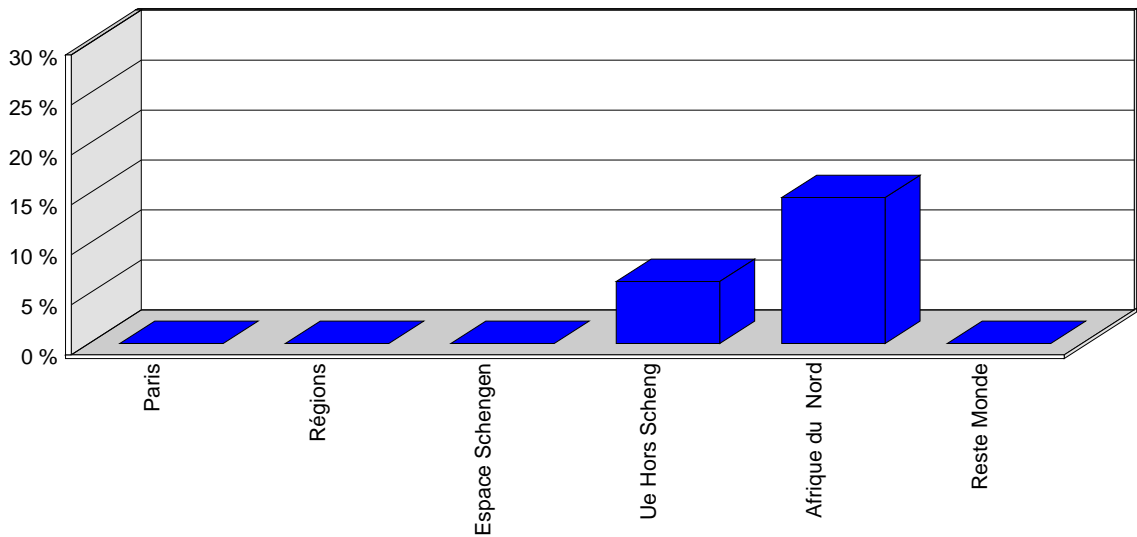
	septembre 2014	septembre 2013	Var en %	Cumul 2014	Cumul 2013	Var en %
<b>NATIONAL</b>	<b>294 999</b>	375 381	-21,4 %	<b>3 130 812</b>	3 197 430	-2,1 %
- Régulier	<b>294 483</b>	374 759	-21,4 %	<b>3 125 519</b>	3 191 289	-2,1 %
Paris	<b>198 882</b>	269 583	-26,2 %	<b>2 268 502</b>	2 318 667	-2,2 %
Paris-cdg	<b>49 261</b>	67 570	-27,1 %	<b>601 642</b>	592 673	1,5 %
Paris-orly	<b>149 621</b>	202 013	-25,9 %	<b>1 666 860</b>	1 725 994	-3,4 %
Régions	<b>95 601</b>	105 176	-9,1 %	<b>857 017</b>	872 622	-1,8 %
Régions	<b>95 601</b>	105 176	-9,1 %	<b>857 017</b>	872 622	-1,8 %
- Non régulier	<b>516</b>	622	-17,0 %	<b>5 293</b>	6 141	-13,8 %
Paris	<b>0</b>	0	///	<b>245</b>	469	-47,8 %
Paris-cdg	<b>0</b>	0	///	<b>165</b>	387	-57,4 %
Paris-orly			///	<b>80</b>	82	-2,4 %
Régions	<b>516</b>	622	-17,0 %	<b>5 048</b>	5 672	-11,0 %
Régions	<b>516</b>	622	-17,0 %	<b>5 048</b>	5 672	-11,0 %
<b>INTERNATIONAL</b>	<b>301 333</b>	302 427	-0,4 %	<b>2 485 961</b>	2 472 077	0,6 %
- Régulier	<b>277 178</b>	274 154	1,1 %	<b>2 292 622</b>	2 272 211	0,9 %
Europe	<b>223 424</b>	224 998	-0,7 %	<b>1 848 275</b>	1 875 960	-1,5 %
Espace Schengen	<b>153 697</b>	159 346	-3,5 %	<b>1 289 876</b>	1 332 519	-3,2 %
Ue Hors Scheng	<b>69 727</b>	65 652	6,2 %	<b>558 399</b>	543 441	2,8 %
Afrique du Nord	<b>41 214</b>	35 960	14,6 %	<b>353 600</b>	304 122	16,3 %
Afrique Du Nord	<b>41 214</b>	35 960	14,6 %	<b>353 600</b>	304 122	16,3 %
Reste Monde	<b>12 540</b>	13 196	-5,0 %	<b>90 747</b>	92 129	-1,5 %
Reste Monde	<b>12 540</b>	13 196	-5,0 %	<b>90 747</b>	92 129	-1,5 %
- Non régulier	<b>24 155</b>	28 273	-14,6 %	<b>193 339</b>	199 866	-3,3 %
Europe	<b>20 668</b>	23 217	-11,0 %	<b>152 524</b>	145 391	4,9 %
Espace Schengen	<b>17 613</b>	19 603	-10,2 %	<b>110 764</b>	110 622	0,1 %
Ue Hors Scheng	<b>3 055</b>	3 614	-15,5 %	<b>41 760</b>	34 769	20,1 %
Afrique du Nord	<b>2 316</b>	3 531	-34,4 %	<b>26 073</b>	31 567	-17,4 %
Afrique Du Nord	<b>2 316</b>	3 531	-34,4 %	<b>26 073</b>	31 567	-17,4 %
Reste Monde	<b>1 171</b>	1 525	-23,2 %	<b>14 742</b>	22 908	-35,6 %
Reste Monde	<b>1 171</b>	1 525	-23,2 %	<b>14 742</b>	22 908	-35,6 %
<b>TOTAL</b>	<b>596 332</b>	677 808	-12,0 %	<b>5 616 773</b>	5 669 507	-0,9 %
Régulier	<b>571 661</b>	648 913	-11,9 %	<b>5 418 141</b>	5 463 500	-0,8 %
Non régulier	<b>24 671</b>	28 895	-14,6 %	<b>198 632</b>	206 007	-3,6 %

# Tableau 10 : RECAPITULATIF DU TRAFIC PASSAGERS

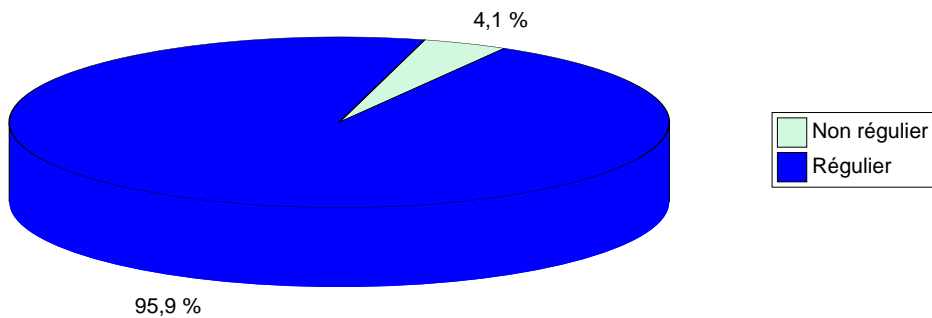
Répartition du trafic local par faisceau (septembre)



Evolution du trafic régulier local par faisceau (septembre)



Répartition du trafic local (septembre)



**Tableau 11 : LE TOP 10 DES DESTINATIONS**

<b>septembre 2014</b>		<b>Cumul 2014</b>	
<b>Destinations</b>	<b>Passagers</b>	<b>Destinations</b>	<b>Passagers</b>
Paris-Orly	149 621	Paris-Orly	1 666 940
Paris-Cdg	49 261	Paris-Cdg	601 807
Lyon	24 757	Lyon	247 385
Londres-Gatwick	24 180	Londres-Gatwick	214 202
Londres-Heathrow	21 104	Londres-Heathrow	180 028
Francfort	20 782	Munich	160 476
Amsterdam	20 660	Amsterdam	156 338
Munich	18 972	Francfort	148 228
Bruxelles	17 042	Bruxelles	136 494
Lille	15 686	Nantes	133 632



# DEFINITIONS

## Résultats chargements des trafics Passagers, Fret & Poste

### **Passagers locaux**

*Passagers nationaux ou internationaux qui commencent ou terminent leur voyage à l'Aéroport de Toulouse-Blagnac.*

### **Passagers en transit**

*Passagers en arrêt momentané sur l'Aéroport de Toulouse-Blagnac et qui poursuivent leur voyage sur un vol portant le même n° de ligne qu'à l'arrivée. Les passagers en transit sont comptés une seule fois.*

### **Fret**

*Marchandises (payant et services) et les journaux, à l'exception des bagages et de la Poste, transportés par tout type d'appareils, en vol mixte ou cargo.*

### **Poste**

*Tout sac fermé de l'Administration des Postes, quel que soit son contenu, et les colis postaux avion.*

## Résultats Mouvements d'Avions

### **Mouvements commerciaux**

*Tout décollage ou atterrissage d'avions qui concerne les vols réguliers et non réguliers, internationaux et intérieurs, de transport public de passagers, de fret et de poste.*

### **Mouvements non commerciaux**

*Tout décollage ou atterrissage d'avions qui concerne les aéronefs utilisés à des fins diverses (travail aérien, vols d'essai, privés, militaires, aéroclub et entraînements).*