

STATISTIQUES DE TRAFIC

Août 2014

SOMMAIRE

COMMENTAIRES	2
TABLEAUX DES RESULTATS MENSUELS ET CUMULES	3
- Tableau 1 : Trafic passagers	4
- Tableau 2 : Mouvements d'avions	6
- Tableau 3 : Fret et Poste	9
- Tableau 4 : Synthèse de trafic	10
- Tableau 5 : Trafic passagers par destination (régulier national)	11
- Tableau 6 : Trafic passagers par destination (non régulier national)	12
- Tableau 7 : Trafic passagers par destination (régulier international)	13
- Tableau 8 : Trafic passagers par destination (non régulier international)	15
- Tableau 9 : Trafic passagers par destination (régulier et non régulier)	17
- Tableau 10 : Récapitulatif du trafic passager	21
- Tableau 11 : Le top 10 des destinations	23
DEFINITIONS	24

AÉROPORT TOULOUSE-BLAGNAC

+ 2,2 % DE TRAFIC EN AOÛT

Au mois d'août, l'aéroport toulousain a enregistré une **croissance du trafic de 2,2 %**, avec **624 070 passagers commerciaux**. Le trafic national est en hausse (+2 %), tout comme celui de l'international (+3,1 %). Le trafic régulier, quant à lui, est en hausse (+2,9 %), alors que dans le même temps le charter est en légère perte de vitesse (-2,1 %).

➤ **PASSAGERS**

Le **trafic national** enregistre **273 685 passagers**. L'axe radial progresse (+2,8 %) grâce à une forte augmentation du trafic sur Paris-CDG (+8,4 %) tandis que Paris-Orly est en légère baisse (-0,3 %). En région (+0,5 %), on observe beaucoup de disparités dans les résultats, les plus fortes croissances étant relevées sur Ajaccio (+21,4 %), Strasbourg (+18,5 %) et Lyon (+8,3 %).

Le **trafic international** affiche **346 934 passagers**. Sur les vols réguliers, l'espace Schengen a généré moins de trafic, malgré les bons résultats sur l'Allemagne (+15,8 %), avec des croissances significatives sur Hambourg (+21,4 %), Munich (+16,1 %) et Francfort (+9 %). Les destinations suisses sont également dynamiques avec de très bonnes statistiques sur Bâle (+36,9 %) et Genève (+14 %). Hors Schengen, le trafic régulier conforte sa croissance (+9,8 %) avec de bons résultats sur Londres-Heathrow (+10,1 %) et Londres-Gatwick (+6,3 %). L'Afrique du Nord confirme ses bons scores (+21,4 %) en particulier sur l'Algérie (+46,1 %) et le Maroc (+16,8 %). Le trafic international charter affiche un léger recul (-1,7 %), avec 30 497 passagers accueillis.

➤ **FRET et POSTE**

Le trafic fret et poste baisse sensiblement (-16,6 %), avec **3 428 tonnes traitées**.

➤ **MOUVEMENTS D'AVIONS COMMERCIAUX**

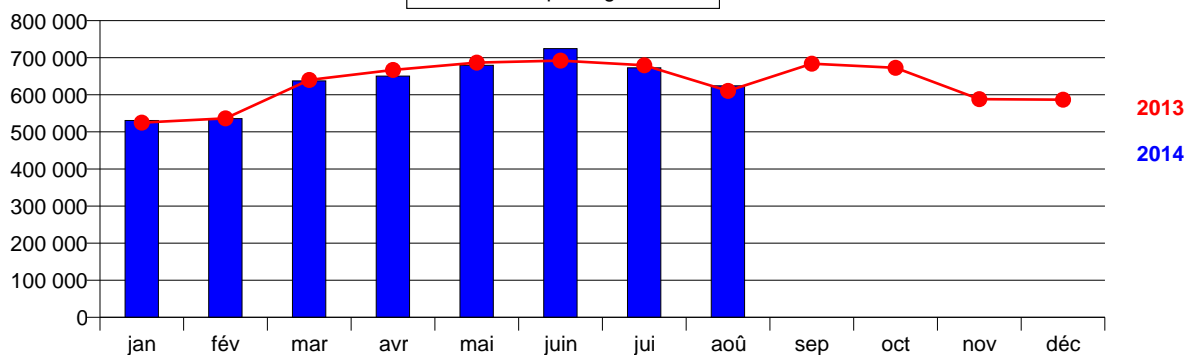
Leur nombre enregistre une **baisse de 2,6 %**, avec **5 942 mouvements réalisés**. L'emport moyen des vols commerciaux mixtes, hors aviation d'affaires, est en progression : 112 passagers par vol.

TABLEAUX DES RESULTATS MENSUELS ET CUMULES

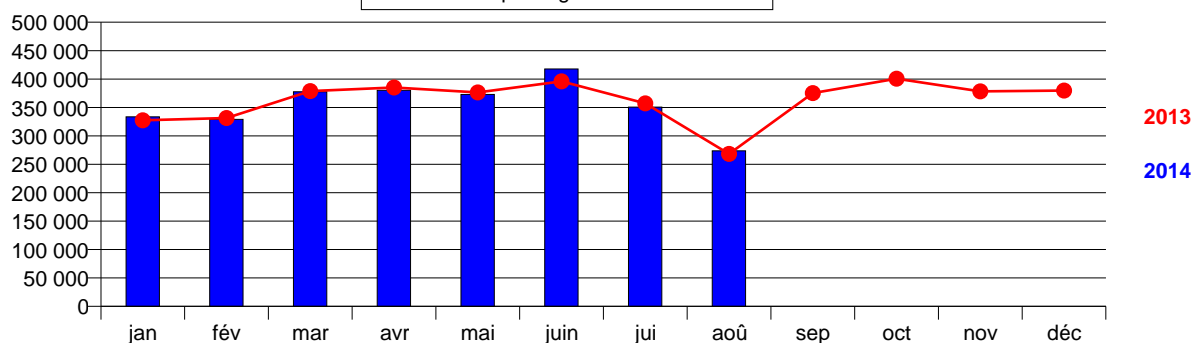
Tableau 1 : TRAFIC PASSAGERS

	août 2014	août 2013	Var en %	Cumul 2014	Cumul 2013	Var en %
PASSAGERS	624 070	610 380	2,2 %	5 054 933	5 036 357	0,4 %
Commerciaux	624 070	610 380	2,2 %	5 054 933	5 036 357	0,4 %
- Locaux	620 619	604 852	2,6 %	5 020 441	4 991 699	0,6 %
National	273 685	268 334	2,0 %	2 835 813	2 822 049	0,5 %
International	346 934	336 518	3,1 %	2 184 628	2 169 650	0,7 %
- Transit	3 451	5 528	-37,6 %	34 492	44 658	-22,8 %

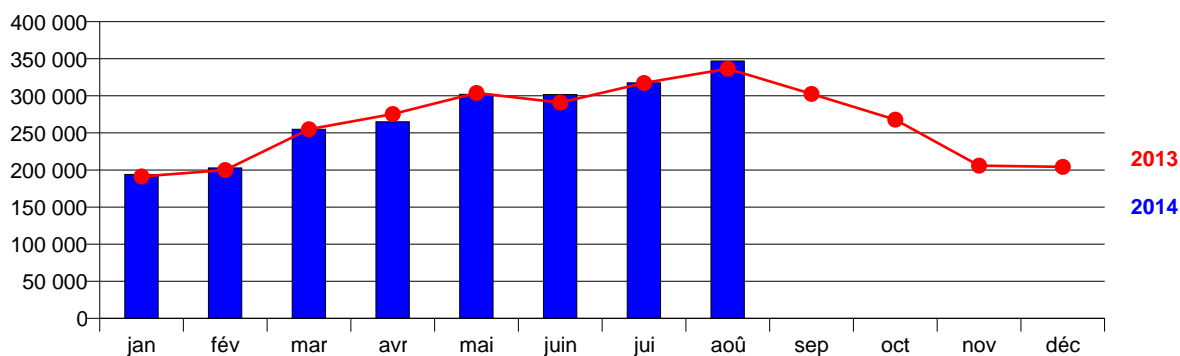
Evolution des passagers locaux



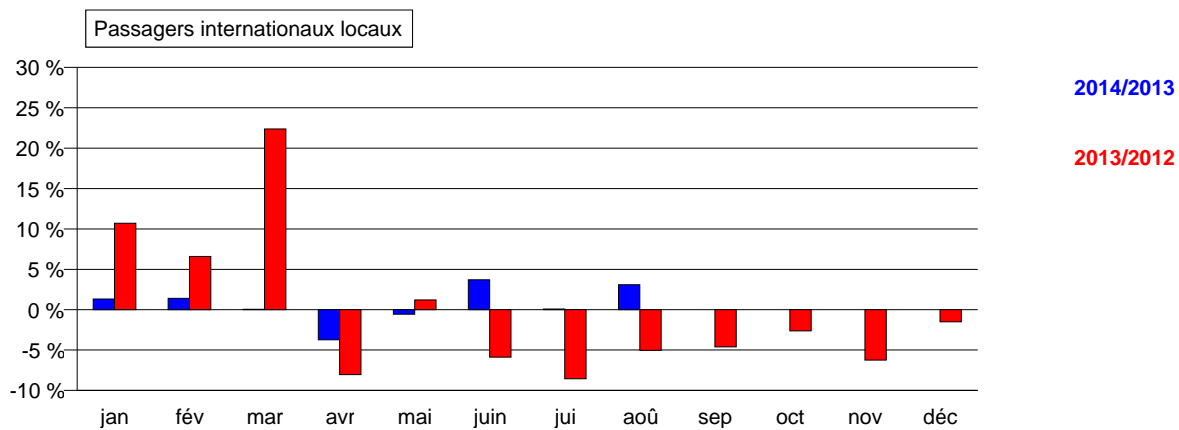
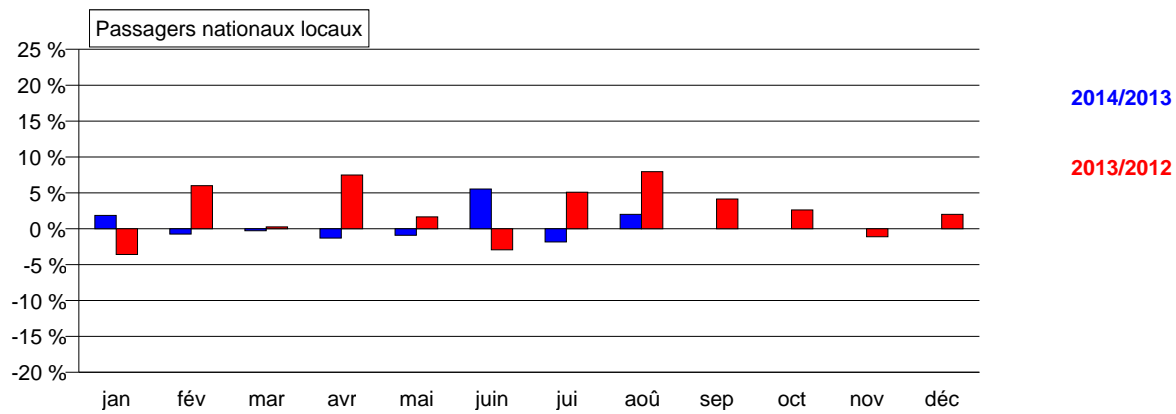
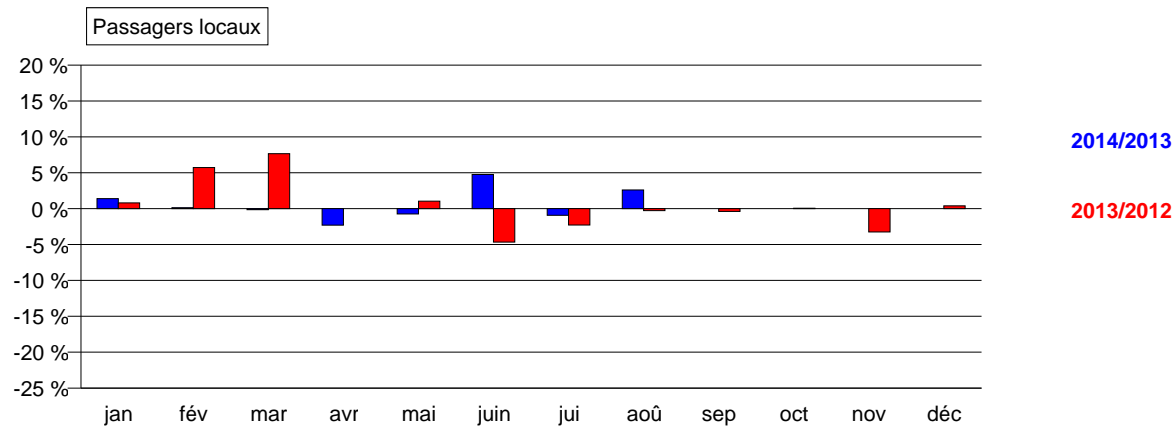
Evolution des passagers nationaux locaux



Evolution des passagers internationaux locaux



Comparaison des taux de croissance 2014/2013 et 2013/2012



Comparaison sur la répartition du trafic local

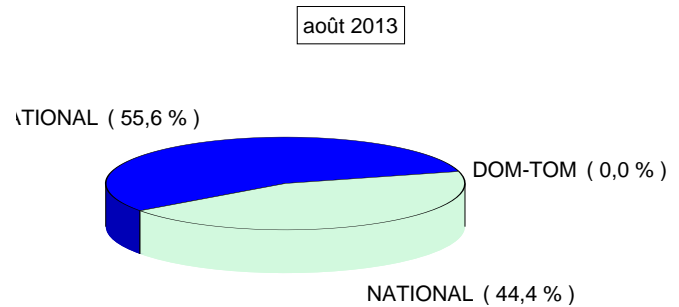
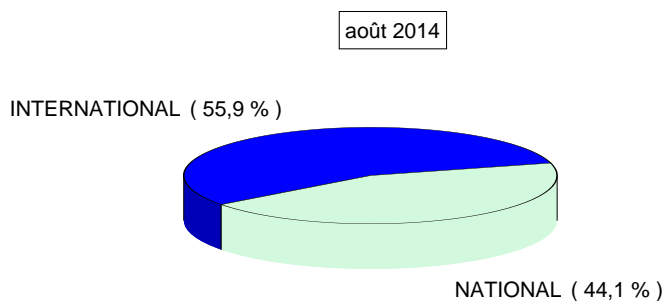
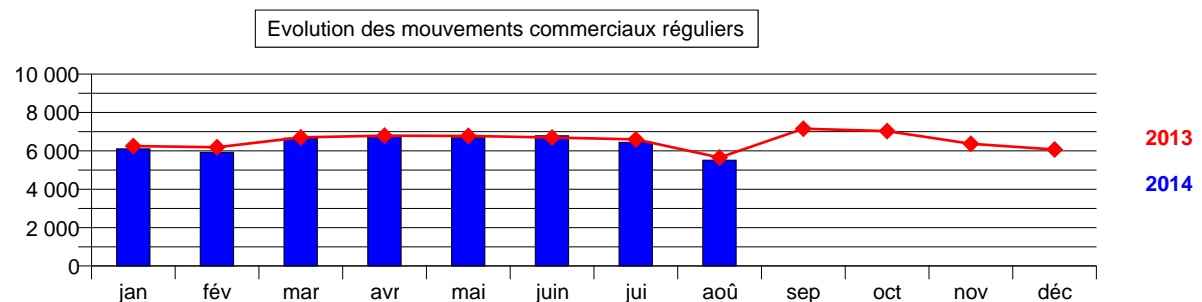
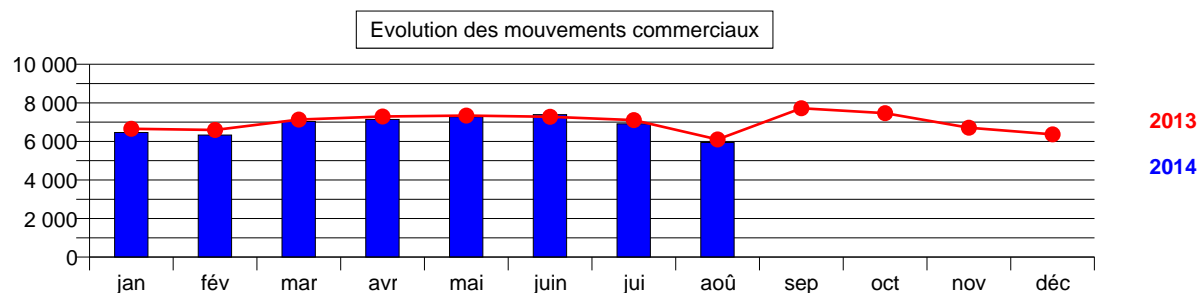
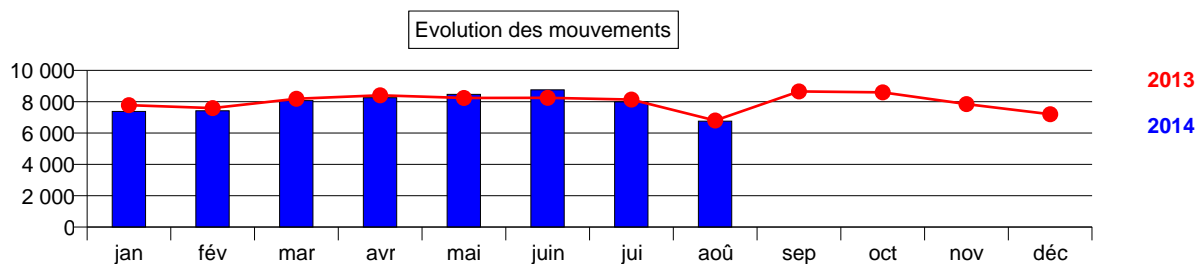


Tableau 2 : MOUVEMENTS D'AVION

	août 2014	août 2013	Var en %	Cumul 2014	Cumul 2013	Var en %
MOUVEMENTS D'AVION	6 758	6 795	-0,5 %	63 078	63 358	-0,4 %
Commerciaux	5 942	6 100	-2,6 %	54 498	55 508	-1,8 %
Regulier	5 509	5 651	-2,5 %	50 818	51 623	-1,6 %
dont mixte	5 281	5 378	-1,8 %	48 793	49 476	-1,4 %
dont cargo	198	238	-16,8 %	1 752	1 816	-3,5 %
dont postal	30	33	-9,1 %	256	307	-16,6 %
dont autres		2	-100,0 %	17	24	-29,2 %
Non Regulier	433	449	-3,6 %	3 680	3 885	-5,3 %
dont charter cargo	110	131	-16,0 %	1 386	1 312	5,6 %
dont charter mixte	274	292	-6,2 %	1 679	1 724	-2,6 %
dont autre non régulier	49	26	88,5 %	615	849	-27,6 %
Non Commercial	816	695	17,4 %	8 580	7 850	9,3 %
Militaire, Officiel	26	9	188,9 %	287	269	6,7 %
Essais (1)	345	282	22,3 %	3 979	3 170	25,5 %
Entrainement (1)	2			27	40	-32,5 %
Mise En Place (1)	182	158	15,2 %	1 614	1 659	-2,7 %
Escale Techn. (1)	27	10	170,0 %	142	109	30,3 %
Voyage Prive (1)	145	134	8,2 %	1 714	1 838	-6,7 %
Divers (1)	89	102	-12,7 %	817	765	6,8 %

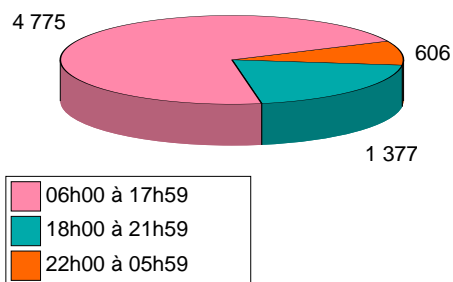
(1) hors militaires



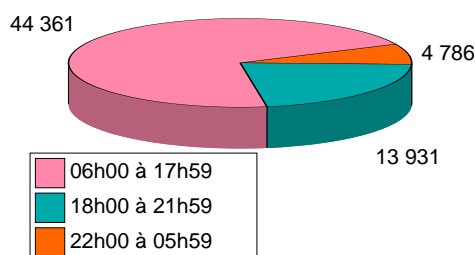
Détail des mouvements par tranche horaire (heures locales)

	août 2014	août 2013	Var en %	Cumul 2014	Cumul 2013	Var en %
06h00 à 17h59	4 775	4 735	0,8 %	44 361	43 541	1,9 %
Cargos & Postaux	160	156	2,6 %	1 615	1 511	6,9 %
Mixtes	3 979	4 053	-1,8 %	35 929	35 952	-0,1 %
Non commerciaux	636	526	20,9 %	6 817	6 078	12,2 %
18h00 à 21h59	1 377	1 403	-1,9 %	13 931	14 600	-4,6 %
Cargos & Postaux	75	87	-13,8 %	718	687	4,5 %
Mixtes	1 195	1 218	-1,9 %	12 016	12 737	-5,7 %
Non commerciaux	107	98	9,2 %	1 197	1 176	1,8 %
22h00 à 05h59	606	657	-7,8 %	4 786	5 217	-8,3 %
Cargos & Postaux	104	159	-34,6 %	1 066	1 238	-13,9 %
Mixtes	425	425	0,0 %	3 131	3 347	-6,5 %
Non commerciaux	77	73	5,5 %	589	632	-6,8 %
Total mouvements	6 758	6 795	-0,5 %	63 078	63 358	-0,4 %

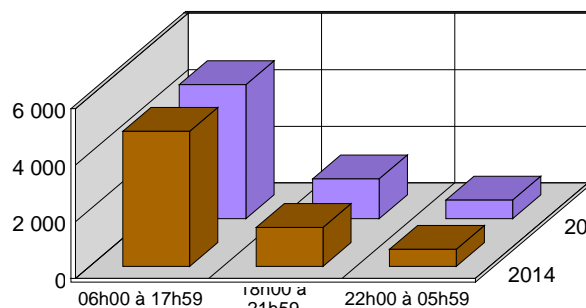
Répartition des mouvements du mois



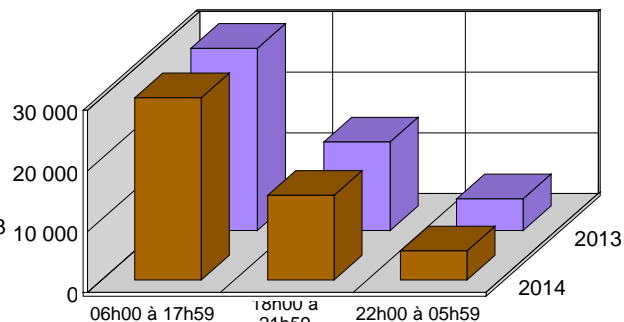
Répartition des mouvements cumulés



Evolution du nombre de mouvements par tranches horaires (Mois)



Evolution du nombre de mouvements par tranches horaires (Cumul)



Détail des mouvements par type d'avion

	août 2014	août 2013	Var en %		Cumul 2014	Cumul 2013	Var en %
AIRBUS A319	1 989	2 454	-18,9 %	AIRBUS A319	15 433	19 140	-19,4 %
AIRBUS 320	1 344	995	35,1 %	AIRBUS 320	13 575	11 175	21,5 %
ATR 72	236	229	3,1 %	AIRBUS A321	2 176	2 665	-18,3 %
E90 EMBRAER 190	196	208	-5,8 %	CR1000 CANADAIK	1 844	1 720	7,2 %
BOEING 737-500	186	32	NS	E95 EMBRAER 195	1 619	1 088	48,8 %
73H BOEING 737-	184	138	33,3 %	E90 EMBRAER 190	1 596	2 168	-26,4 %
E95 EMBRAER 195	182	16	NS	ER4 EMBRAER RJ1	1 556	1 539	1,1 %
AIRBUS A321	167	266	-37,2 %	ATR 72	1 543	1 704	-9,4 %
ER4 EMBRAER RJ1	143	213	-32,9 %	ABB AIRBUS 300/	1 445	1 404	2,9 %
BOEING 737-300	140	186	-24,7 %	AT5 AEROSPATIAL	1 169	725	61,2 %
ABB AIRBUS 300/	123	132	-6,8 %	AR1 AVRO RJ 100	1 139	787	44,7 %
AR1 AVRO RJ 100	118	125	-5,6 %	E70 EMBRAER 170	1 124	804	39,8 %
CR1 CANADAIK RJ	116	74	56,8 %	CR1 CANADAIK RJ	1 086	1 100	-1,3 %
CR7 CANADAIK RJ	106	100	6,0 %	AIRBUS A350-900	1 080	80	NS
FOKKER 100	105	77	36,4 %	73H BOEING 737-	1 076	1 120	-3,9 %
E70 EMBRAER 170	98	110	-10,9 %	BE1 BEECH 1900	1 034	990	4,4 %
143 BRITISH AER	92	96	-4,2 %	CR7 CANADAIK RJ	950	1 210	-21,5 %
AIRBUS A350-900	82	44	86,4 %	BOEING 737-300	930	952	-2,3 %
CR1000 CANADAIK	64	122	-47,5 %	CR9 CANADAIK RJ	900	1 161	-22,5 %
CR9 CANADAIK RJ	64	200	-68,0 %	143 BRITISH AER	765	864	-11,5 %

Tableau 3 : FRET ET POSTE

	août 2014	août 2013	Var en %	Cumul 2014	Cumul 2013	Var en %
FRET ET POSTE	3 428 068	4 108 833	-16,6 %	40 631 805	40 097 715	1,3 %
Dont Fret (kg)	3 244 397	3 924 321	-17,3 %	38 980 472	38 063 159	2,4 %
- Vols mixtes non militaires	82 747	111 522	-25,8 %	978 341	988 118	-1,0 %
- Vols réguliers cargos	1 092 266	1 243 514	-12,2 %	11 006 899	10 518 841	4,6 %
- Vols autres charters cargos	2 065 384	2 569 285	-19,6 %	26 941 097	26 467 142	1,8 %
- Vols militaires	4 000		///	30 243	89 032	-66,0 %
- Autres non commerciaux		0	///	23 892	26	NS
Dont Poste (kg)	183 671	184 512	-0,5 %	1 651 333	2 034 556	-18,8 %

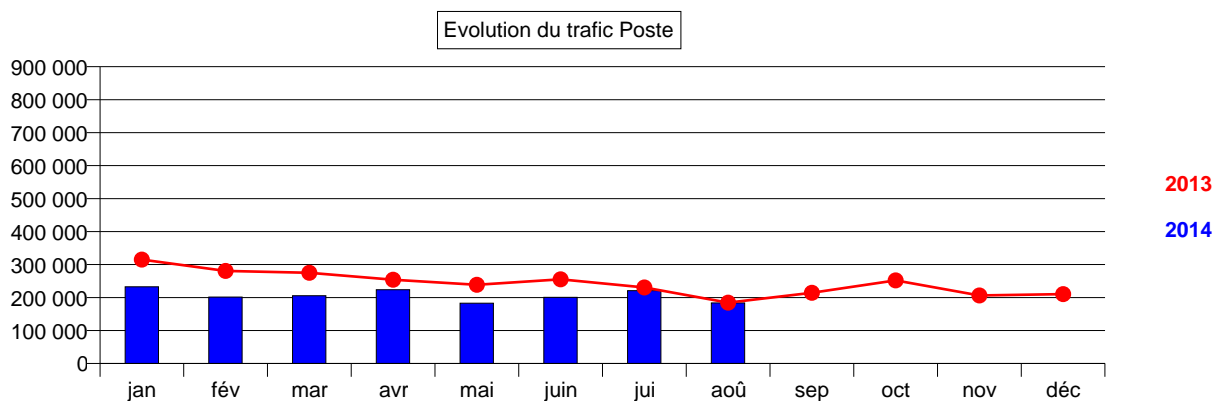
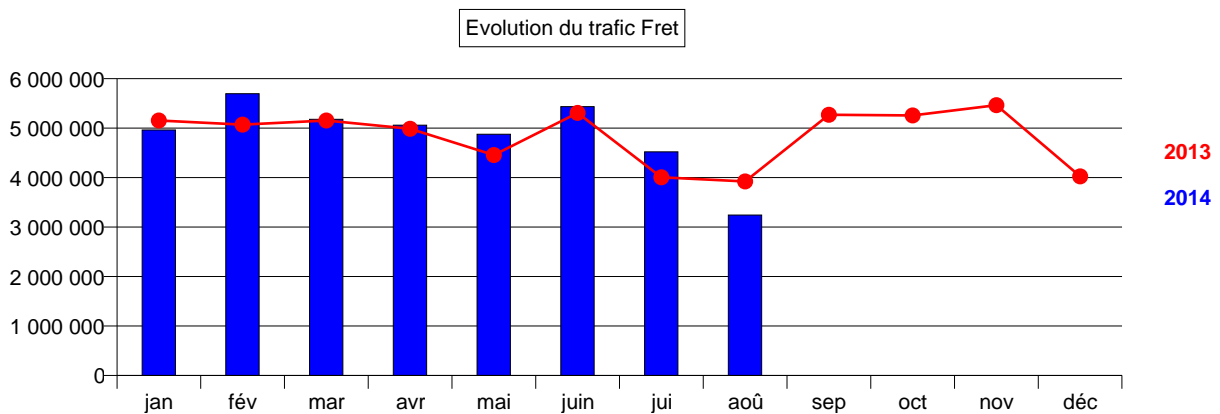
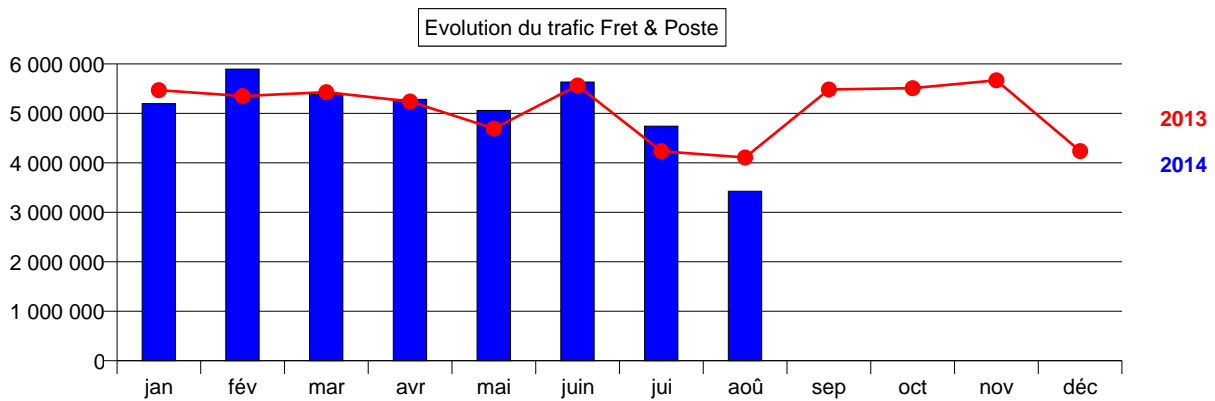


Tableau 4 : SYNTHESE DU TRAFIC

	août 2014	août 2013	Var en %	Cumul 2014	Cumul 2013	Var en %
PASSAGERS	624 070	610 380	2,2 %	5 054 933	5 036 357	0,4 %
Commerciaux	624 070	610 380	2,2 %	5 054 933	5 036 357	0,4 %
- Locaux	620 619	604 852,00	2,6 %	5 020 441	4 991 699	0,6 %
National	273 685	268 334	2,0 %	2 835 813	2 822 049	0,5 %
International	346 934	336 518	3,1 %	2 184 628	2 169 650	0,7 %
- Transit	3 451	5 528	-37,6 %	34 492	44 658	-22,8 %
FRET & POSTE (kg)	3 428 068	4 108 833	-16,6 %	40 631 805	40 097 715	1,3 %
Dont fret (kg)	3 244 397	3 924 321	-17,3 %	38 980 472	38 063 159	2,4 %
Dont poste (kg)	183 671	184 512	-0,5 %	1 651 333	2 034 556	-18,8 %
MOUVEMENTS D'AVION	6 758	6 795	-0,5 %	63 078	63 358	-0,4 %
Commerciaux	5 942	6 100	-2,6 %	54 498	55 508	-1,8 %
Regulier	5 509	5 651	-2,5 %	50 818	51 623	-1,6 %
dont mixte	5 281	5 378	-1,8 %	48 793	49 476	-1,4 %
dont cargo	198	238	-16,8 %	1 752	1 816	-3,5 %
dont postal	30	33	-9,1 %	256	307	-16,6 %
dont autres		2	-100,0 %	17	24	-29,2 %
Non Regulier	433	449	-3,6 %	3 680	3 885	-5,3 %
dont charter mixte	274	292	-6,2 %	1 679	1 724	-2,6 %
dont charter cargo	110	131	-16,0 %	1 386	1 312	5,6 %
dont autre non régulier	49	26	88,5 %	615	849	-27,6 %
Non Commercial	816	695	17,4 %	8 580	7 850	9,3 %
dont non commercial	816	695	17,4 %	8 580	7 850	9,3 %

TRAFIC 12 MOIS GLISSANT		N	N-1	Var en %
Passagers commerciaux totaux		7 586 210	7 589 201	-0,0 %
	Transit	51 227	63 240	-19,0 %
Passagers nationaux locaux		4 369 958	4 337 178	0,8 %
	PARIS	3 205 952	3 164 782	1,3 %
	PROVINCE	1 164 006	1 172 396	-0,7 %
Passagers internationaux locaux		3 165 025	3 188 783	-0,7 %
	ESPACE SCHENGEN	1 806 699	1 875 544	-3,7 %
	UE HORS SCHENG	736 873	717 701	2,7 %
	AFRIQUE DU NORD	486 347	445 372	9,2 %
	Autres internationaux	135 106	150 166	-10,0 %
Les mouvements d'avions		95 370	97 109	-1,8 %
Les mouvements d'avions commerciaux		82 764	85 183	-2,8 %
Le fret & la poste (kg)		61 534 893	61 804 661	-0,4 %

Tableau 5 : TRAFIC PASSAGERS PAR DESTINATION (REGULIER NATIONAL)

FRANCE

		août 2014	août 2013	Var en %	Cumul 2014	Cumul 2013	Var en %
PARIS	Paris-Cdg	69 271	63 901	8,4 %	552 381	525 103	5,2 %
	Paris-Orly	116 721	117 014	-0,3 %	1 517 239	1 523 981	-0,4 %
	PARIS	185 992	180 915	2,8 %	2 069 620	2 049 084	1,0 %

REGIONS		août 2014	août 2013	Var en %	Cumul 2014	Cumul 2013	Var en %
	Ajaccio	8 359	6 888	21,4 %	29 235	23 122	26,4 %
	Bastia	5 257	5 832	-9,9 %	22 375	20 371	9,8 %
	Lille	12 239	13 967	-12,4 %	116 066	112 001	3,6 %
	Lyon	18 352	16 950	8,3 %	222 310	231 900	-4,1 %
	Marseille	1 995	2 157	-7,5 %	31 550	30 716	2,7 %
	Nantes	12 283	12 830	-4,3 %	118 200	119 940	-1,5 %
	Nice	11 534	13 005	-11,3 %	92 356	99 502	-7,2 %
	Rennes	4 066	3 946	3,0 %	38 538	40 901	-5,8 %
	Strasbourg	12 183	10 285	18,5 %	80 508	74 310	8,3 %
	Divers	1 103	1 101	0,2 %	10 278	14 683	-30,0 %
	REGIONS	87 371	86 961	0,5 %	761 416	767 446	-0,8 %

TOTAL FRANCE	273 363	267 876	2,0 %	2 831 036	2 816 530	0,5 %
---------------------	----------------	----------------	--------------	------------------	------------------	--------------

Total national régulier

Total	août 2014	août 2013	Var en %	Cumul 2014	Cumul 2013	Var en %
	273 363	267 876	2,0 %	2 831 036	2 816 530	0,5 %

Tableau 6 : TRAFIC PASSAGERS PAR DESTINATION (NON REGULIER NATIONAL)

FRANCE

	août 2014	août 2013	Var en %	Cumul 2014	Cumul 2013	Var en %
Aix En Provence			///	5		///
Ajaccio		62	///	62	187	-66,8 %
Albert-Picardie			///	38	1 995	-98,1 %
Auxerre			///	2		///
Bastia	62	66	-6,1 %	133	286	-53,5 %
Brest			///		60	///
Creil			///		2	///
Hyeres	5		///	6	80	-92,5 %
Istres			///	7	12	-41,7 %
Le Castellet			///	9		///
Lille			///	140	127	10,2 %
Lyon	69		///	318	265	20,0 %
Merville			///	3		///
Monaco			///	14		///
Montlucon			///	1		///
Montpellier	1		///	15		///
Nice	66	69	-4,3 %	312	161	93,8 %
Paris-Cdg		165	///	165	387	-57,4 %
Paris-Le Bourget	10	2	NS	266	385	-30,9 %
Paris-Orly			///	80	82	-2,4 %
Point À Pitre			///	452		///
Rennes			///	150	57	163,2 %
Saint-Etienne			///	70	68	2,9 %
Toulouse Francazal			///	3		///
Divers	109	94	16,0 %	2 526	1 365	85,1 %
Total FRANCE	322	458	-29,7 %	4 777	5 519	-13,4 %

Total national non régulier

Total	août 2014	août 2013	Var en %	Cumul 2014	Cumul 2013	Var en %
	322	458	-29,7 %	4 777	5 519	-13,4 %

Tableau 7 : TRAFIC PASSAGERS PAR DESTINATION (REGULIER INTERNATIONAL)

ESPACE SCHENGEN

		août 2014	août 2013	Var en %	Cumul 2014	Cumul 2013	Var en %
ALLEMAGNE	Berlin	3 456	2 014	71,6 %	5 300	3 224	64,4 %
	Francfort	19 245	17 662	9,0 %	127 437	115 245	10,6 %
	Hambourg	8 065	6 642	21,4 %	86 349	78 515	10,0 %
	Munich	15 893	13 686	16,1 %	141 404	134 202	5,4 %
	Breme	312	562	-44,5 %	7 826	7 288	7,4 %
	ALLEMAGNE	46 971	40 566	15,8 %	368 316	338 474	8,8 %
BELGIQUE	Bruxelles	14 463	13 747	5,2 %	119 353	108 999	9,5 %
	BELGIQUE	14 463	13 747	5,2 %	119 353	108 999	9,5 %
ESPAGNE	Barcelone	4 356	3 998	9,0 %	17 750	15 345	15,7 %
	Ibiza	3 301	3 507	-5,9 %	6 120	6 495	-5,8 %
	Madrid	7 534	10 968	-31,3 %	106 764	122 585	-12,9 %
	Malaga	4 694	4 515	4,0 %	14 994	14 455	3,7 %
	Palma	4 807	5 293	-9,2 %	12 913	13 545	-4,7 %
	Saragosse			///	91		///
	Seville	3 641	4 284	-15,0 %	35 335	33 175	6,5 %
	ESPAGNE	28 333	32 565	-13,0 %	193 967	205 600	-5,7 %
GRECE	Athenes	5 302	5 130	3,4 %	11 544	12 220	-5,5 %
	GRECE	5 302	5 130	3,4 %	11 544	12 220	-5,5 %
ITALIE	Milan		2 586	///	4 567	29 063	-84,3 %
	Rome	13 168	16 906	-22,1 %	92 022	111 315	-17,3 %
	Venise	3 100	7 037	-55,9 %	21 319	46 824	-54,5 %
	Divers	3 340	2 048	63,1 %	4 545	6 327	-28,2 %
	ITALIE	19 608	28 577	-31,4 %	122 453	193 529	-36,7 %
LUXEMBOURG	Divers			///		8	///
	LUXEMBOURG			///		8	///
MALTE	Malte	3 604	3 548	1,6 %	16 941	16 241	4,3 %
	MALTE	3 604	3 548	1,6 %	16 941	16 241	4,3 %
PAYS BAS	Amsterdam	16 827	17 067	-1,4 %	135 446	132 607	2,1 %
	PAYS BAS	16 827	17 067	-1,4 %	135 446	132 607	2,1 %
PORTUGAL	Lisbonne	10 089	8 477	19,0 %	57 253	50 488	13,4 %
	Porto	2 584	3 938	-34,4 %	4 832	21 488	-77,5 %
	PORTUGAL	12 673	12 415	2,1 %	62 085	71 976	-13,7 %
REP.TCHEQUE	Prague	2 362	3 953	-40,2 %	3 730	10 366	-64,0 %
	REP.TCHEQUE	2 362	3 953	-40,2 %	3 730	10 366	-64,0 %
SUISSE	Bâle	5 128	3 747	36,9 %	41 343	29 373	40,8 %
	Geneve	8 525	7 479	14,0 %	61 001	53 780	13,4 %
	SUISSE	13 653	11 226	21,6 %	102 344	83 153	23,1 %
TOTAL	ESPACE SCHENGEN	163 796	168 794	-3,0 %	1 136 179	1 173 173	-3,2 %

Tableau 7 : TRAFIC PASSAGERS PAR DESTINATION (REGULIER INTERNATIONAL)

UE HORS SCHENGEN

		août 2014	août 2013	Var en %	Cumul 2014	Cumul 2013	Var en %
GRANDE BRETAGNE	Bristol	9 775	9 819	-0,4 %	70 932	76 078	-6,8 %
	Cardiff			///	5		///
	Hawarden	372	180	106,7 %	7 615	3 859	97,3 %
	Londres-Gatwick	33 351	31 360	6,3 %	185 087	182 786	1,3 %
	Londres-Heathrow	23 338	21 199	10,1 %	158 924	160 133	-0,8 %
	Manchester	4 716	4 275	10,3 %	15 592	16 530	-5,7 %
	Divers	7 680	5 386	42,6 %	22 942	16 017	43,2 %
	GRANDE BRETAGNE	79 232	72 219	9,7 %	461 097	455 403	1,3 %
IRLANDE	Dublin	5 120	4 610	11,1 %	27 575	22 386	23,2 %
	IRLANDE	5 120	4 610	11,1 %	27 575	22 386	23,2 %
TOTAL	UE HORS SCHENG	84 352	76 829	9,8 %	488 672	477 789	2,3 %

AFRIQUE DU NORD

		août 2014	août 2013	Var en %	Cumul 2014	Cumul 2013	Var en %
ALGERIE	Alger	8 856	6 433	37,7 %	45 576	36 729	24,1 %
	Constantine	785	552	42,2 %	1 617	1 144	41,3 %
	Oran	10 235	6 624	54,5 %	61 467	45 648	34,7 %
	ALGERIE	19 876	13 609	46,1 %	108 660	83 521	30,1 %
MAROC	Agadir	671	818	-18,0 %	3 085	6 376	-51,6 %
	Casablanca	14 989	14 539	3,1 %	85 229	80 688	5,6 %
	Marrakech	10 088	6 684	50,9 %	67 750	46 116	46,9 %
	MAROC	25 748	22 041	16,8 %	156 064	133 180	17,2 %
TUNISIE	Tunis	7 321	9 318	-21,4 %	40 316	48 826	-17,4 %
	Divers	2 316	563	NS	7 346	2 635	178,8 %
	TUNISIE	9 637	9 881	-2,5 %	47 662	51 461	-7,4 %
TOTAL	AFRIQUE DU NORD	55 261	45 531	21,4 %	312 386	268 162	16,5 %

RESTE MONDE

		août 2014	août 2013	Var en %	Cumul 2014	Cumul 2013	Var en %
CANADA	Montréal	5 117	4 610	11,0 %	16 375	16 505	-0,8 %
	Toronto			///	231		///
	CANADA	5 117	4 610	11,0 %	16 606	16 505	0,6 %
REP. DOMINICAINE	Punta -Cana			///	2 677	4 351	-38,5 %
	REP. DOMINICAINE			///	2 677	4 351	-38,5 %
SENEGAL	Divers			///	3 521		///
	SENEGAL			///	3 521		///
TURQUIE	Istanbul	7 911	9 722	-18,6 %	55 403	58 077	-4,6 %
	TURQUIE	7 911	9 722	-18,6 %	55 403	58 077	-4,6 %
TOTAL	RESTE MONDE	13 028	14 332	-9,1 %	78 207	78 933	-0,9 %

Total international régulier

	août 2014	août 2013	Var en %	Cumul 2014	Cumul 2013	Var en %
Total	316 437	305 486	3,6 %	2 015 444	1 998 057	0,9 %

Tableau 8 : TRAFIC PASSAGERS PAR DESTINATION (NON REGULIER INTERNATIONAL)

ESPACE SCHENGEN

		août 2014	août 2013	Var en %	Cumul 2014	Cumul 2013	Var en %
ALLEMAGNE	Divers	1	77	-98,7 %	760	1 204	-36,9 %
	Rothenburg	3		///	3		///
	Total	4	77	-94,8 %	763	1 204	-36,6 %
BELGIQUE	Divers			///	128	112	14,3 %
	Total			///	128	112	14,3 %
CANARIES	Fuerteventura	343	898	-61,8 %	4 531	5 215	-13,1 %
	Lanzarote	944	113	NS	5 985	3 537	69,2 %
	Tenerife	1 686	1 341	25,7 %	9 518	8 367	13,8 %
	Divers			///	5		///
	Total	2 973	2 352	26,4 %	20 039	17 119	17,1 %
DANEMARK	Divers		2	///	34	8	NS
	Total		2	///	34	8	NS
ESPAGNE	Burgos/Vil		4	///		4	///
	Ibiza	761	880	-13,5 %	2 742	3 063	-10,5 %
	Palma	2 079	2 124	-2,1 %	7 493	9 995	-25,0 %
	Divers		113	///	2 666	2 451	8,8 %
	Total	2 840	3 121	-9,0 %	12 901	15 513	-16,8 %
GRECE	Athènes	669	502	33,3 %	2 322	2 912	-20,3 %
	Corfou-Kerkira	1 280	893	43,3 %	4 508	3 777	19,4 %
	Heraklion	4 950	4 331	14,3 %	17 975	16 765	7,2 %
	Kos	632	1 040	-39,2 %	2 516	3 378	-25,5 %
	Rhodes	1 258	976	28,9 %	4 554	3 804	19,7 %
	Total	8 789	7 742	13,5 %	31 875	30 636	4,0 %
ITALIE	Palerme	1 909	1 725	10,7 %	7 998	6 954	15,0 %
	Divers	2 644	2 822	-6,3 %	8 660	10 004	-13,4 %
	Total	4 553	4 547	0,1 %	16 658	16 958	-1,8 %
MALTE	Divers			///		1	///
	Total			///		1	///
REP TCHEQUE	Divers			///	311	341	-8,8 %
	Total			///	311	341	-8,8 %
SUISSE	Lausanne			///	7		///
	Divers	19	3	NS	238	144	65,3 %
	Total	19	3	NS	245	144	70,1 %
DIVERS	Budapest			///	382	371	3,0 %
	Oslo			///	976	1 123	-13,1 %
	Divers	1 179	1 351	-12,7 %	8 839	7 489	18,0 %
	Total	1 179	1 351	-12,7 %	10 197	8 983	13,5 %
TOTAL ESPACE SCHENGEN		20 357	19 195	6,1 %	93 151	91 019	2,3 %

Tableau 8 : TRAFIC PASSAGERS PAR DESTINATION (NON REGULIER INTERNATIONAL)

UE HORS SCHENGEN

		août 2014	août 2013	Var en %	Cumul 2014	Cumul 2013	Var en %
CROATIE	Dubrovnik	1 491	1 405	6,1 %	6 793	5 710	19,0 %
	Divers	1 295	1 277	1,4 %	5 327	4 469	19,2 %
	Total	2 786	2 682	3,9 %	12 120	10 179	19,1 %
IRLANDE	Divers	607	602	0,8 %	6 592	8 523	-22,7 %
	Total	607	602	0,8 %	6 592	8 523	-22,7 %
DIVERS	Leeds-Bradford		7	///		7	///
	Divers	28	8	NS	19 993	12 446	60,6 %
	Total	28	15	86,7 %	19 993	12 453	60,5 %
TOTAL UE HORS SCHENG		3 421	3 299	3,7 %	38 705	31 155	24,2 %

AFRIQUE DU NORD

		août 2014	août 2013	Var en %	Cumul 2014	Cumul 2013	Var en %
ALGERIE	Divers			///	2	2	0,0 %
	Total			///	2	2	0,0 %
MAROC	Divers	755	838	-9,9 %	12 180	10 256	18,8 %
	Total	755	838	-9,9 %	12 180	10 256	18,8 %
TUNISIE	Djerba	2 549	3 755	-32,1 %	8 854	15 306	-42,2 %
	Divers	1 335	711	87,8 %	2 721	2 472	10,1 %
	Total	3 884	4 466	-13,0 %	11 575	17 778	-34,9 %
TOTAL AFRIQUE DU NORD		4 639	5 304	-12,5 %	23 757	28 036	-15,3 %

RESTE MONDE

		août 2014	août 2013	Var en %	Cumul 2014	Cumul 2013	Var en %
EGYPTE	Divers			///		8	///
	Total			///		8	///
SENEGAL	Divers			///	575	4 298	-86,6 %
	Total			///	575	4 298	-86,6 %
TURQUIE	Izmir	1 087	780	39,4 %	4 725	1 589	197,4 %
	Divers	71	993	-92,8 %	4 004	9 756	-59,0 %
	Total	1 158	1 773	-34,7 %	8 729	11 345	-23,1 %
DIVERS	Divers	922	1 461	-36,9 %	4 267	5 732	-25,6 %
	Total	922	1 461	-36,9 %	4 267	5 732	-25,6 %
TOTAL RESTE MONDE		2 080	3 234	-35,7 %	13 571	21 383	-36,5 %

Total international non régulier

Total	août 2014	août 2013	Var en %	Cumul 2014	Cumul 2013	Var en %
	30 497	31 032	-1,7 %	169 184	171 593	-1,4 %

Tableau 9 : TRAFIC PASSAGERS PAR DESTINATION (REGULIER ET NON REGULIER)
FRANCE

		août 2014	août 2013	Var en %	Cumul 2014	Cumul 2013	Var en %
FRANCE	Ajaccio	8 359	6 950	20,3 %	29 297	23 309	25,7 %
	Albert-Picardie			///	1 145	2 031	-43,6 %
	Bastia	5 319	5 898	-9,8 %	22 508	20 657	9,0 %
	Calvi	634	443	43,1 %	1 106	1 170	-5,5 %
	Clermont-Ferrand			///	132	18	NS
	Dijon		182	///	2 803	2 729	2,7 %
	Lille	12 239	13 967	-12,4 %	116 206	112 128	3,6 %
	Lyon	18 421	16 950	8,7 %	222 628	232 165	-4,1 %
	Marseille	2 003	2 157	-7,1 %	31 728	30 827	2,9 %
	Merville			///	3		///
	Metz-Nancy			///	4 412	4 023	9,7 %
	Montlucon			///	1		///
	Nantes	12 283	12 830	-4,3 %	118 353	120 033	-1,4 %
	Nice	11 600	13 074	-11,3 %	92 668	99 663	-7,0 %
	Paris-Cdg	69 271	64 066	8,1 %	552 546	525 490	5,1 %
	Paris-Orly	116 721	117 014	-0,3 %	1 517 319	1 524 063	-0,4 %
	Rennes	4 066	3 946	3,0 %	38 688	40 958	-5,5 %
	Strasbourg	12 183	10 285	18,5 %	80 623	74 312	8,5 %
	Toulouse Francazal			///	3		///
	Divers	586	572	2,4 %	3 178	7 143	-55,5 %
Total	273 685	268 334	2,0 %	2 835 347	2 820 719	0,5 %	
DIVERS	Divers			///	466	1 330	-65,0 %
	Total			///	466	1 330	-65,0 %
TOTAL FRANCE		273 685	268 334	2,0 %	2 835 813	2 822 049	0,5 %

Tableau 9 : TRAFIC PASSAGERS PAR DESTINATION (REGULIER ET NON REGULIER)
ESPACE SCHENGEN

		août 2014	août 2013	Var en %	Cumul 2014	Cumul 2013	Var en %
ALLEMAGNE	Breme	312	562	-44,5 %	7 826	7 288	7,4 %
	Francfort	19 245	17 662	9,0 %	127 446	115 248	10,6 %
	Hambourg	8 065	6 642	21,4 %	86 493	78 530	10,1 %
	Munich	15 893	13 686	16,1 %	141 504	134 490	5,2 %
	Divers	3 457	2 091	65,3 %	5 807	4 122	40,9 %
	Rothenburg	3		///	3		///
	Total	46 975	40 643	15,6 %	369 079	339 678	8,7 %
BELGIQUE	Bruxelles	14 463	13 747	5,2 %	119 452	109 106	9,5 %
	Divers			///	29	5	NS
	Total	14 463	13 747	5,2 %	119 481	109 111	9,5 %
CANARIES	Fuerteventura	343	898	-61,8 %	4 531	5 215	-13,1 %
	Lanzarote	944	113	NS	5 985	3 537	69,2 %
	Tenerife	1 686	1 341	25,7 %	9 518	8 367	13,8 %
	Divers			///	5		///
	Total	2 973	2 352	26,4 %	20 039	17 119	17,1 %
DANEMARK	Divers		2	///	34	8	NS
	Total		2	///	34	8	NS
ESPAGNE	Barcelone	4 356	3 998	9,0 %	17 750	15 346	15,7 %
	Madrid	7 534	11 013	-31,6 %	106 782	123 088	-13,2 %
	Malaga	4 694	4 583	2,4 %	17 219	16 315	5,5 %
	Palma	6 886	7 417	-7,2 %	20 406	23 540	-13,3 %
	Seville	3 641	4 284	-15,0 %	35 445	33 249	6,6 %
	Divers	4 062	4 391	-7,5 %	9 266	9 575	-3,2 %
	Total	31 173	35 686	-12,6 %	206 868	221 113	-6,4 %
GRECE	Athenes	5 971	5 632	6,0 %	13 866	15 132	-8,4 %
	Corfou-Kerkira	1 280	893	43,3 %	4 508	3 777	19,4 %
	Heraklion	4 950	4 331	14,3 %	17 975	16 765	7,2 %
	Rhodes	1 258	976	28,9 %	4 554	3 804	19,7 %
	Divers	632	1 040	-39,2 %	2 516	3 378	-25,5 %
	Total	14 091	12 872	9,5 %	43 419	42 856	1,3 %
ITALIE	Olbia	2 633	2 822	-6,7 %	7 829	8 231	-4,9 %
	Palerme	1 909	1 725	10,7 %	7 998	6 954	15,0 %
	Rome	13 174	16 906	-22,1 %	92 032	112 109	-17,9 %
	Venise	3 100	7 037	-55,9 %	21 756	47 100	-53,8 %
	Divers	3 345	4 634	-27,8 %	9 496	36 093	-73,7 %
	Total	24 161	33 124	-27,1 %	139 111	210 487	-33,9 %
MALTE	Malte	3 604	3 548	1,6 %	16 941	16 242	4,3 %
	Total	3 604	3 548	1,6 %	16 941	16 242	4,3 %

Tableau 9 : TRAFIC PASSAGERS PAR DESTINATION (REGULIER ET NON REGULIER)

PAYS BAS	Amsterdam	16 828	17 067	-1,4 %	135 678	132 945	2,1 %
	Divers		4	///	69	12	NS
	Total	16 828	17 071	-1,4 %	135 747	132 957	2,1 %
PORTUGAL/ACORES	Lisbonne	10 089	8 477	19,0 %	57 588	50 866	13,2 %
	Divers	3 762	5 285	-28,8 %	10 499	27 776	-62,2 %
	Total	13 851	13 762	0,6 %	68 087	78 642	-13,4 %
REP.TCHEQUE	Divers	2 362	3 953	-40,2 %	4 041	10 707	-62,3 %
	Total	2 362	3 953	-40,2 %	4 041	10 707	-62,3 %
SUISSE	Bâle	5 128	3 747	36,9 %	41 476	29 377	41,2 %
	Geneve	8 539	7 479	14,2 %	61 060	53 847	13,4 %
	Divers	5	3	66,7 %	53	73	-27,4 %
	Total	13 672	11 229	21,8 %	102 589	83 297	23,2 %
DIVERS	Divers			///	3 894	1 975	97,2 %
	Total			///	3 894	1 975	97,2 %
TOTAL ESPACE SCHENGEN		184 153	187 989	-2,0 %	1 229 330	1 264 192	-2,8 %
UE HORS SCHENGEN							
		août 2014	août 2013	Var en %	Cumul 2014	Cumul 2013	Var en %
CROATIE	Dubrovnik	1 491	1 405	6,1 %	6 793	5 710	19,0 %
	Divers	1 295	1 277	1,4 %	5 327	4 469	19,2 %
	Total	2 786	2 682	3,9 %	12 120	10 179	19,1 %
GRANDE BRETAGNE	Londres-Gatwick	33 351	31 360	6,3 %	190 022	186 926	1,7 %
	Londres-Heathrow	23 338	21 199	10,1 %	158 924	160 133	-0,8 %
	Manchester	4 716	4 279	10,2 %	19 965	21 437	-6,9 %
	Divers	17 855	15 396	16,0 %	112 172	99 360	12,9 %
	Total	79 260	72 234	9,7 %	481 083	467 856	2,8 %
IRLANDE	Dublin	5 120	4 612	11,0 %	31 503	28 646	10,0 %
	Divers	607	600	1,2 %	2 664	2 263	17,7 %
	Total	5 727	5 212	9,9 %	34 167	30 909	10,5 %
DIVERS	Divers			///	7		///
	Total			///	7		///
TOTAL UE HORS SCHENG		87 773	80 128	9,5 %	527 377	508 944	3,6 %

Tableau 9 : TRAFIC PASSAGERS PAR DESTINATION (REGULIER ET NON REGULIER)
AFRIQUE DU NORD

		août 2014	août 2013	Var en %	Cumul 2014	Cumul 2013	Var en %
ALGERIE	Alger	8 856	6 433	37,7 %	45 576	36 729	24,1 %
	Constantine	785	552	42,2 %	1 617	1 144	41,3 %
	Oran	10 235	6 624	54,5 %	61 467	45 648	34,7 %
	Divers			///	2	2	0,0 %
	Total	19 876	13 609	46,1 %	108 662	83 523	30,1 %
MAROC	Agadir	1 426	1 656	-13,9 %	11 175	12 076	-7,5 %
	Casablanca	14 989	14 539	3,1 %	85 230	80 698	5,6 %
	Marrakech	10 088	6 684	50,9 %	71 836	50 662	41,8 %
	Divers			///	3		///
	Total	26 503	22 879	15,8 %	168 244	143 436	17,3 %
TUNISIE	Djerba	4 865	4 318	12,7 %	16 200	17 941	-9,7 %
	Tunis	7 795	9 318	-16,3 %	40 790	49 136	-17,0 %
	Divers	861	711	21,1 %	2 247	2 162	3,9 %
	Total	13 521	14 347	-5,8 %	59 237	69 239	-14,4 %
TOTAL AFRIQUE DU NORD		59 900	50 835	17,8 %	336 143	296 198	13,5 %

RESTE MONDE

		août 2014	août 2013	Var en %	Cumul 2014	Cumul 2013	Var en %
EGYPTE	Divers			///		8	///
	Total			///		8	///
TURQUIE	Ankara			///	2		///
	Antalya		992	///	3 489	8 801	-60,4 %
	Istanbul	7 911	9 722	-18,6 %	55 403	58 266	-4,9 %
	Izmir	1 087	780	39,4 %	4 725	1 589	197,4 %
	Divers	71	1	NS	512	766	-33,2 %
	Nevsehir			///	1		///
	Total	9 069	11 495	-21,1 %	64 132	69 422	-7,6 %
DIVERS	Goodyear			///		5	///
	Montréal	5 117	4 610	11,0 %	16 375	16 505	-0,8 %
	Divers	922	1 461	-36,9 %	11 268	14 376	-21,6 %
	Trenton			///	3		///
	Total	6 039	6 071	-0,5 %	27 646	30 886	-10,5 %
TOTAL RESTE MONDE		15 108	17 566	-14,0 %	91 778	100 316	-8,5 %

Total passagers locaux

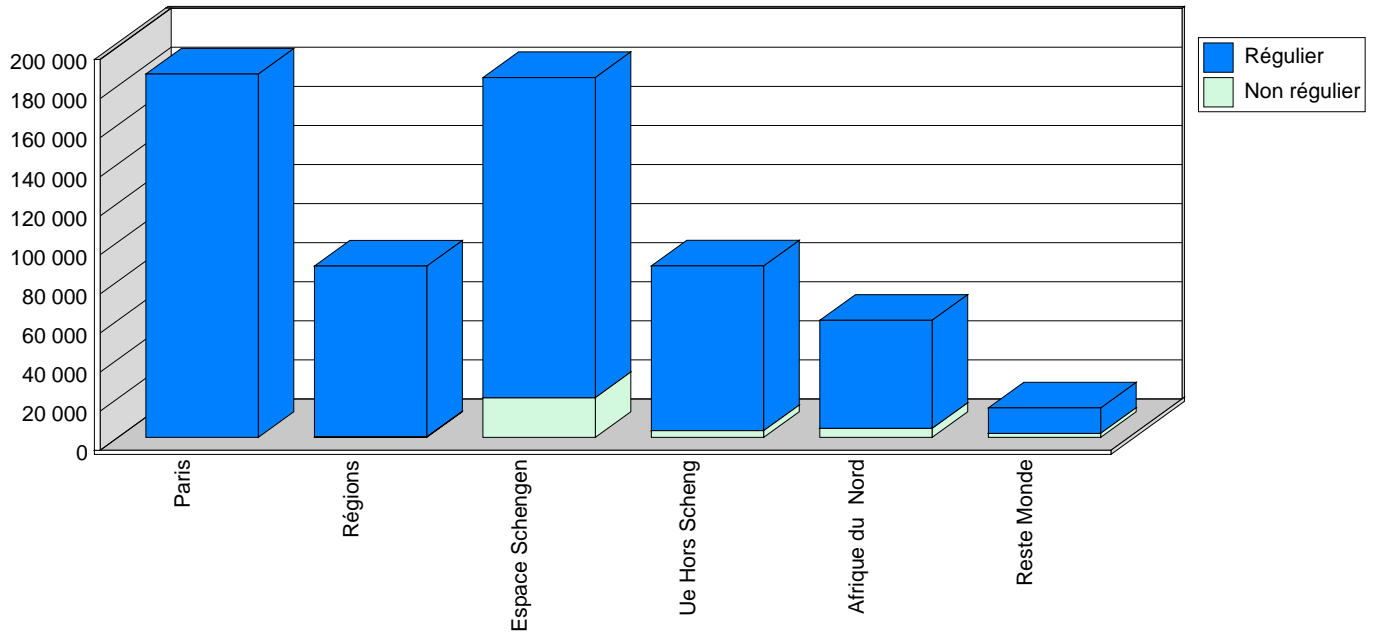
Total	août 2014	août 2013	Var en %	Cumul 2014	Cumul 2013	Var en %
	620 619	604 852	2,6 %	5 020 441	4 991 699	0,6 %

Tableau 10 : RECAPITULATIF DU TRAFIC PASSAGERS

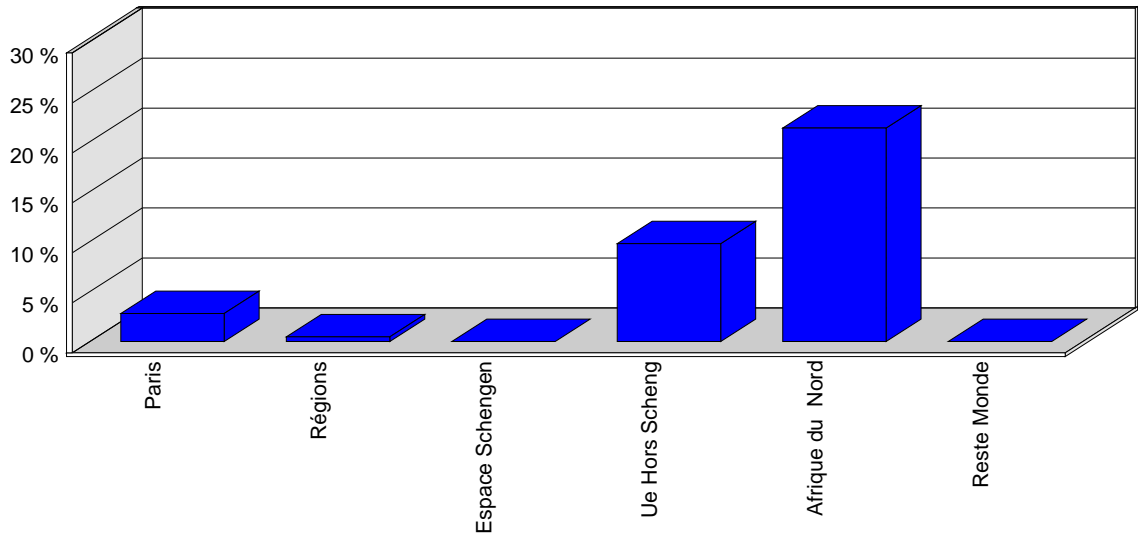
	août 2014	août 2013	Var en %	Cumul 2014	Cumul 2013	Var en %
NATIONAL	273 685	268 334	2,0 %	2 835 813	2 822 049	0,5 %
- Régulier	273 363	267 876	2,0 %	2 831 036	2 816 530	0,5 %
Paris	185 992	180 915	2,8 %	2 069 620	2 049 084	1,0 %
Paris-cdg	69 271	63 901	8,4 %	552 381	525 103	5,2 %
Paris-orly	116 721	117 014	-0,3 %	1 517 239	1 523 981	-0,4 %
Régions	87 371	86 961	0,5 %	761 416	767 446	-0,8 %
Régions	87 371	86 961	0,5 %	761 416	767 446	-0,8 %
- Non régulier	322	458	-29,7 %	4 777	5 519	-13,4 %
Paris	0	165	///	245	469	-47,8 %
Paris-cdg	0	165	///	165	387	-57,4 %
Paris-orly			///	80	82	-2,4 %
Régions	322	293	9,9 %	4 532	5 050	-10,3 %
Régions	322	293	9,9 %	4 532	5 050	-10,3 %
INTERNATIONAL	346 934	336 518	3,1 %	2 184 628	2 169 650	0,7 %
- Régulier	316 437	305 486	3,6 %	2 015 444	1 998 057	0,9 %
Europe	248 148	245 623	1,0 %	1 624 851	1 650 962	-1,6 %
Espace Schengen	163 796	168 794	-3,0 %	1 136 179	1 173 173	-3,2 %
Ue Hors Scheng	84 352	76 829	9,8 %	488 672	477 789	2,3 %
Afrique du Nord	55 261	45 531	21,4 %	312 386	268 162	16,5 %
Afrique Du Nord	55 261	45 531	21,4 %	312 386	268 162	16,5 %
Reste Monde	13 028	14 332	-9,1 %	78 207	78 933	-0,9 %
Reste Monde	13 028	14 332	-9,1 %	78 207	78 933	-0,9 %
- Non régulier	30 497	31 032	-1,7 %	169 184	171 593	-1,4 %
Europe	23 778	22 494	5,7 %	131 856	122 174	7,9 %
Espace Schengen	20 357	19 195	6,1 %	93 151	91 019	2,3 %
Ue Hors Scheng	3 421	3 299	3,7 %	38 705	31 155	24,2 %
Afrique du Nord	4 639	5 304	-12,5 %	23 757	28 036	-15,3 %
Afrique Du Nord	4 639	5 304	-12,5 %	23 757	28 036	-15,3 %
Reste Monde	2 080	3 234	-35,7 %	13 571	21 383	-36,5 %
Reste Monde	2 080	3 234	-35,7 %	13 571	21 383	-36,5 %
TOTAL	620 619	604 852	2,6 %	5 020 441	4 991 699	0,6 %
Régulier	589 800	573 362	2,9 %	4 846 480	4 814 587	0,7 %
Non régulier	30 819	31 490	-2,1 %	173 961	177 112	-1,8 %

Tableau 10 : RECAPITULATIF DU TRAFIC PASSAGERS

Répartition du trafic local par faisceau (août)



Evolution du trafic régulier local par faisceau (août)



Répartition du trafic local (août)

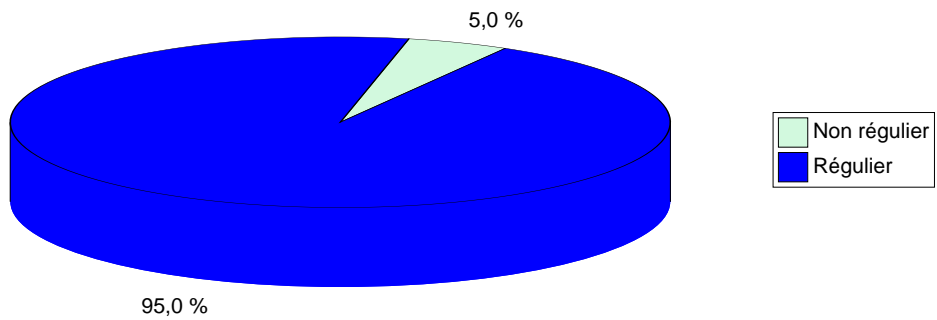


Tableau 11 : LE TOP 10 DES DESTINATIONS

août 2014		Cumul 2014	
Destinations	Passagers	Destinations	Passagers
Paris-Orly	116 721	Paris-Orly	1 517 319
Paris-Cdg	69 271	Paris-Cdg	552 546
Londres-Gatwick	33 351	Lyon	222 628
Londres-Heathrow	23 338	Londres-Gatwick	190 022
Francfort	19 245	Londres-Heathrow	158 924
Lyon	18 421	Munich	141 504
Amsterdam	16 828	Amsterdam	135 678
Munich	15 893	Francfort	127 446
Casablanca	14 989	Bruxelles	119 452
Bruxelles	14 463	Nantes	118 353

DEFINITIONS

Résultats chargements des trafics Passagers, Fret & Poste

Passagers locaux

Passagers nationaux ou internationaux qui commencent ou terminent leur voyage à l'Aéroport de Toulouse-Blagnac.

Passagers en transit

Passagers en arrêt momentané sur l'Aéroport de Toulouse-Blagnac et qui poursuivent leur voyage sur un vol portant le même n° de ligne qu'à l'arrivée. Les passagers en transit sont comptés une seule fois.

Fret

Marchandises (payant et services) et les journaux, à l'exception des bagages et de la Poste, transportés par tout type d'appareils, en vol mixte ou cargo.

Poste

Tout sac fermé de l'Administration des Postes, quel que soit son contenu, et les colis postaux avion.

Résultats Mouvements d'Avions

Mouvements commerciaux

Tout décollage ou atterrissage d'avions qui concerne les vols réguliers et non réguliers, internationaux et intérieurs, de transport public de passagers, de fret et de poste.

Mouvements non commerciaux

Tout décollage ou atterrissage d'avions qui concerne les aéronefs utilisés à des fins diverses (travail aérien, vols d'essai, privés, militaires, aéroclub et entraînements).