



STATISTIQUES DE TRAFIC

Mai 2014

SOMMAIRE

COMMENTAIRES	2
TABLEAUX DES RESULTATS MENSUELS ET CUMULES	3
- Tableau 1 : Trafic passagers	4
- Tableau 2 : Mouvements d'avions	6
- Tableau 3 : Fret et Poste	9
- Tableau 4 : Synthèse de trafic	10
- Tableau 5 : Trafic passagers par destination (régulier national)	11
- Tableau 6 : Trafic passagers par destination (non régulier national)	12
- Tableau 7 : Trafic passagers par destination (régulier international)	13
- Tableau 8 : Trafic passagers par destination (non régulier international)	15
- Tableau 9 : Trafic passagers par destination (régulier et non régulier)	17
- Tableau 10 : Récapitulatif du trafic passager	21
- Tableau 11 : Le top 10 des destinations	23
DEFINITIONS	24

AÉROPORT TOULOUSE-BLAGNAC

TRAFIC STABLE EN MAI

Au mois de mai, avec **679 467 passagers commerciaux**, l'aéroport de Toulouse-Blagnac enregistre un trafic quasiment stable (-1 %). Le trafic national affiche une tendance équivalente (-0,9 %), tout comme l'international (-0,6 %). Pour sa part, le trafic régulier évolue peu (-1,2 %) tandis que le charter est en bonne progression (+8,3 %).

➤ PASSAGERS

Le **trafic national** enregistre **372 967 passagers**. L'axe radial reste stable (+0,2 %), avec une forte hausse sur Paris-CDG (+7,5 %) qui compense le recul sur Paris-Orly (-1 %). En région, le trafic est en baisse de 3,7 % ; Ajaccio (+23,4 %) et Bastia (+26 %) affichent cependant des augmentations significatives. Parmi les lignes les plus fréquentées, Lille progresse de 3,5 %.

Le **trafic international** affiche **302 045 passagers**. **Sur les vols réguliers**, l'espace Schengen est en repli de 3,1 %, malgré de bons résultats sur Lisbonne (+16,6 %), Francfort (+15,8 %) et Hambourg (+12 %). La fréquentation des lignes vers la Suisse continue quant à elle d'augmenter significativement (+25,7 %). Hors Schengen, le trafic est en retrait (-3,2%), avec un repli sur Londres-Heathrow (-4,8 %) et Londres-Gatwick (-1,8 %). L'Afrique du Nord poursuit sa progression (+12,5 %), en particulier sur l'Algérie (+24,3 %) et le Maroc (+11,2 %), qui compensent largement la baisse sur la Tunisie (-4 %). Avec 41 000 passagers accueillis, cette région représente plus de 15 % du trafic international régulier.

Le **trafic charter** retrouve la croissance (+9,5 %), avec plus de 30 000 passagers accueillis. Les principales destinations loisirs européennes affichent de bonnes tendances : Croatie (+44,2 %), Canaries (+33 %), Espagne (+26,1 %), Grèce (+10,2 %), Italie (+9,7 %).

➤ FRET et POSTE

Le trafic fret et poste est en progression (+7,8 %) avec 5 061 tonnes traitées.

➤ MOUVEMENTS D'AVIONS COMMERCIAUX

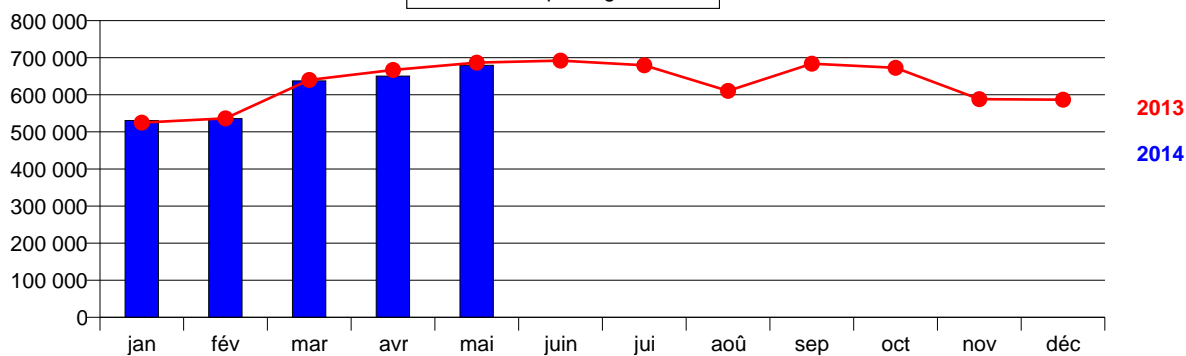
Leur nombre est en baisse **(-0,9 %)**, avec **7 276 mouvements réalisés**. L'emport moyen, hors aviation d'affaires, est de 101 passagers, en constante amélioration.

TABLEAUX DES RESULTATS MENSUELS ET CUMULES

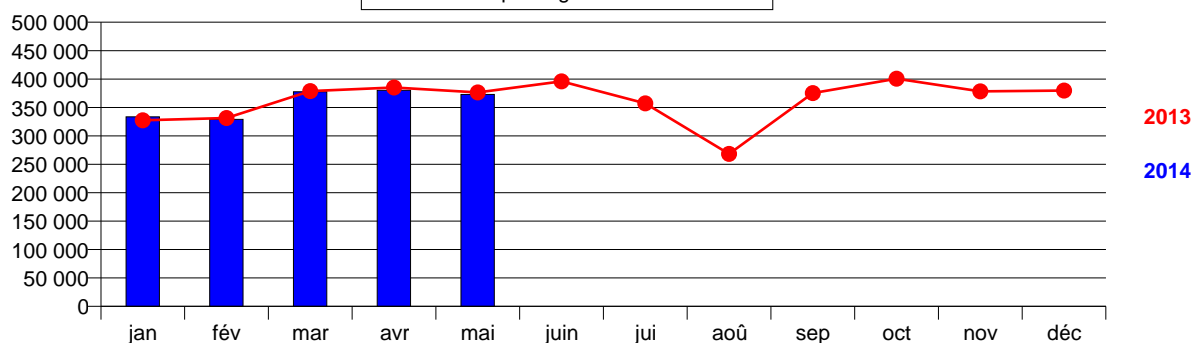
Tableau 1 : TRAFIC PASSAGERS

	mai 2014	mai 2013	Var en %	Cumul 2014	Cumul 2013	Var en %
PASSAGERS	679 467	686 673	-1,0 %	3 033 825	3 054 451	-0,7 %
Commerciaux	679 467	686 673	-1,0 %	3 033 825	3 054 451	-0,7 %
- Locaux	675 012	680 175	-0,8 %	3 012 363	3 025 760	-0,4 %
National	372 967	376 421	-0,9 %	1 793 690	1 800 603	-0,4 %
International	302 045	303 754	-0,6 %	1 218 673	1 225 157	-0,5 %
- Transit	4 455	6 498	-31,4 %	21 462	28 691	-25,2 %

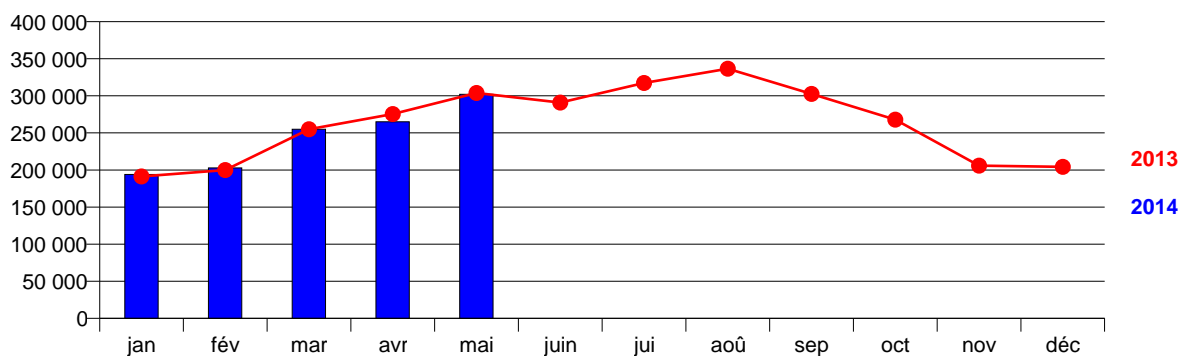
Evolution des passagers locaux



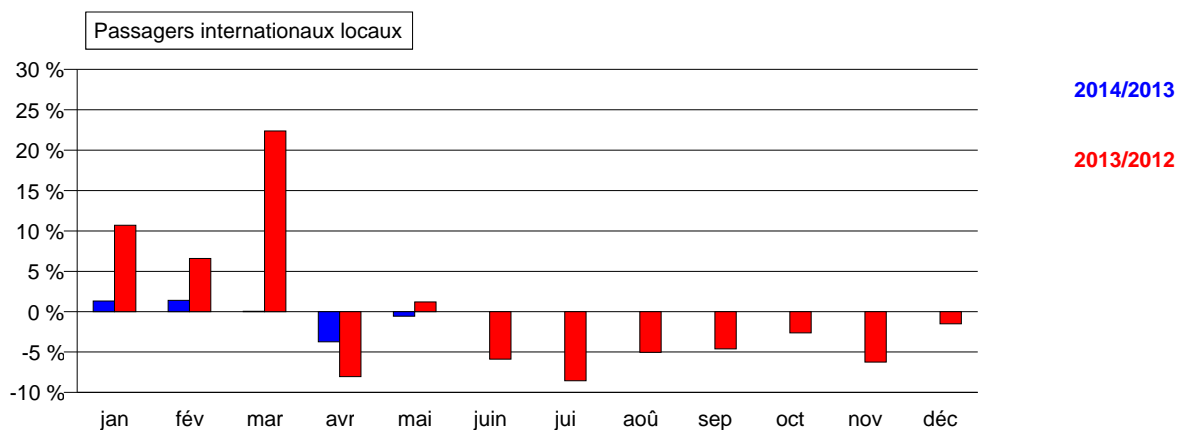
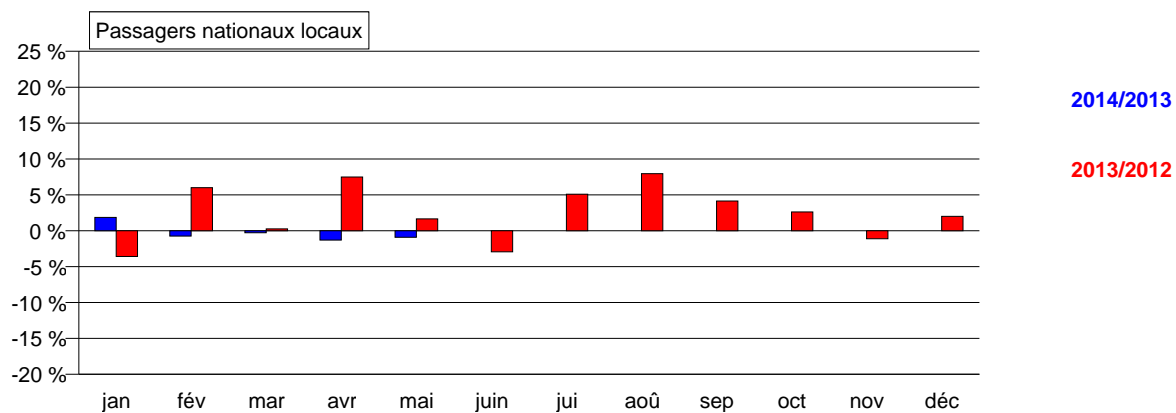
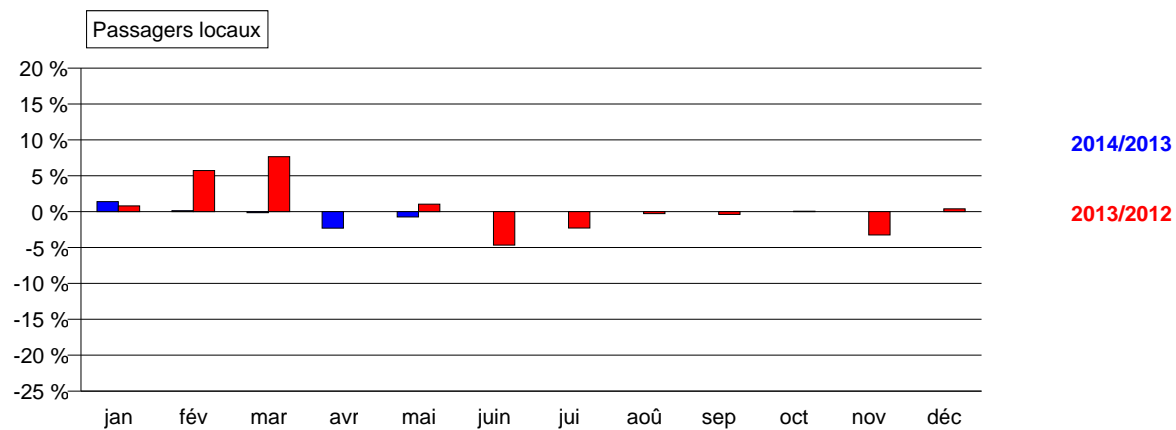
Evolution des passagers nationaux locaux



Evolution des passagers internationaux locaux



Comparaison des taux de croissance 2014/2013 et 2013/2012



Comparaison sur la répartition du trafic local

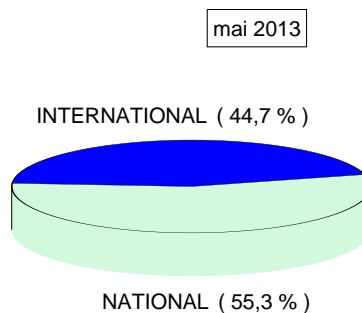
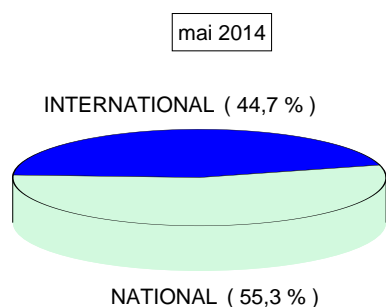
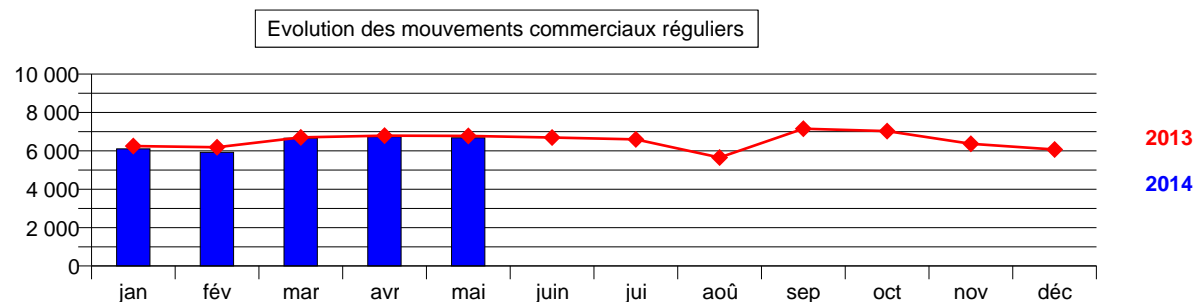
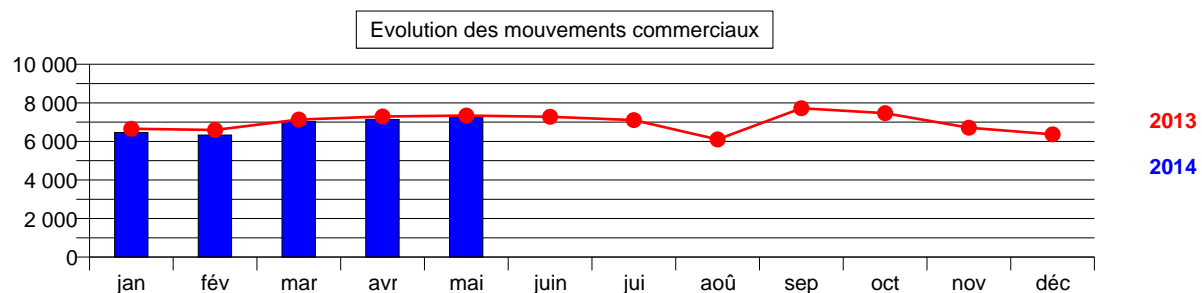
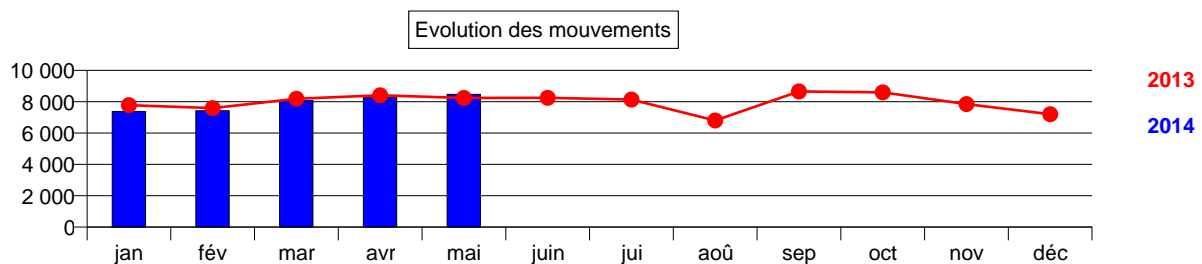


Tableau 2 : MOUVEMENTS D'AVION

	mai 2014	mai 2013	Var en %	Cumul 2014	Cumul 2013	Var en %
MOUVEMENTS D'AVION	8 467	8 235	2,8 %	39 575	40 191	-1,5 %
Commerciaux	7 276	7 344	-0,9 %	34 254	35 020	-2,2 %
Regulier	6 678	6 773	-1,4 %	32 089	32 689	-1,8 %
dont mixte	6 441	6 533	-1,4 %	30 778	31 364	-1,9 %
dont cargo	204	202	1,0 %	1 127	1 115	1,1 %
dont postal	29	34	-14,7 %	171	194	-11,9 %
dont autres	4	4	0,0 %	13	16	-18,8 %
Non Regulier	598	571	4,7 %	2 165	2 331	-7,1 %
dont charter cargo	179	156	14,7 %	917	861	6,5 %
dont charter mixte	313	308	1,6 %	836	897	-6,8 %
dont autre non régulier	106	107	-0,9 %	412	573	-28,1 %
Non Commercial	1 191	891	33,7 %	5 321	5 171	2,9 %
Militaire, Officiel	26	40	-35,0 %	211	192	9,9 %
Essais (1)	534	294	81,6 %	2 310	2 125	8,7 %
Entrainement (1)		6	-100,0 %	14	36	-61,1 %
Mise En Place (1)	226	215	5,1 %	1 009	1 028	-1,8 %
Escale Techn. (1)	23	2	1050,0 %	78	53	47,2 %
Voyage Prive (1)	258	254	1,6 %	1 182	1 270	-6,9 %
Divers (1)	124	80	55,0 %	517	467	10,7 %

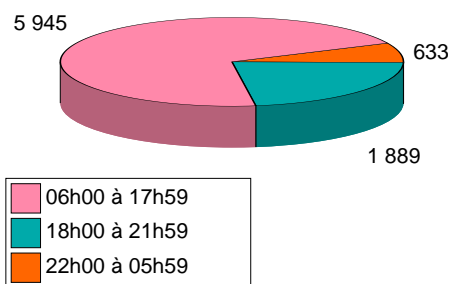
(1) hors militaires



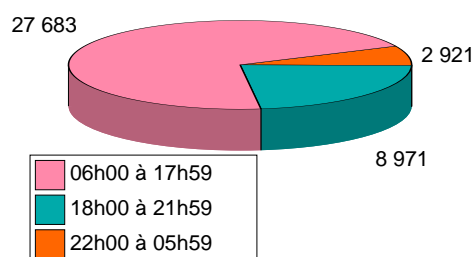
Détail des mouvements par tranche horaire (heures locales)

	mai 2014	mai 2013	Var en %	Cumul 2014	Cumul 2013	Var en %
06h00 à 17h59	5 945	5 549	7,1 %	27 683	27 668	0,1 %
Cargos & Postaux	194	190	2,1 %	1 042	966	7,9 %
Mixtes	4 832	4 708	2,6 %	22 490	22 674	-0,8 %
Non commerciaux	919	651	41,2 %	4 151	4 028	3,1 %
18h00 à 21h59	1 889	2 037	-7,3 %	8 971	9 382	-4,4 %
Cargos & Postaux	93	75	24,0 %	456	441	3,4 %
Mixtes	1 602	1 804	-11,2 %	7 715	8 168	-5,5 %
Non commerciaux	194	158	22,8 %	800	773	3,5 %
22h00 à 05h59	633	649	-2,5 %	2 921	3 141	-7,0 %
Cargos & Postaux	125	128	-2,3 %	721	764	-5,6 %
Mixtes	426	433	-1,6 %	1 817	1 979	-8,2 %
Non commerciaux	82	88	-6,8 %	383	398	-3,8 %
Total mouvements	8 467	8 235	2,8 %	39 575	40 191	-1,5 %

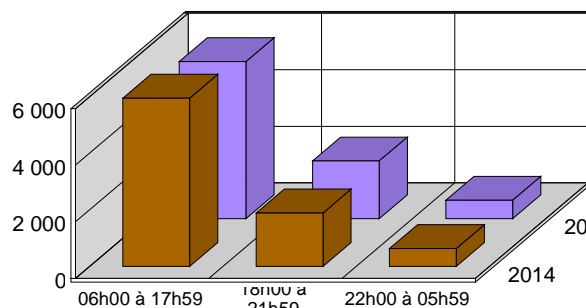
Répartition des mouvements du mois



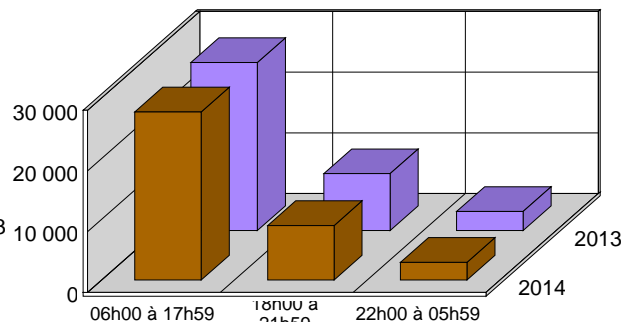
Répartition des mouvements cumulés



Evolution du nombre de mouvements par tranches horaires (Mois)



Evolution du nombre de mouvements par tranches horaires (Cumul)



Détail des mouvements par type d'avion

	mai 2014	mai 2013	Var en %		Cumul 2014	Cumul 2013	Var en %
AIRBUS A319	2 076	2 623	-20,9 %	AIRBUS A319	9 229	11 874	-22,3 %
AIRBUS A320	1 744	1 404	24,2 %	AIRBUS A320	8 817	7 321	20,4 %
AIRBUS A321	374	314	19,1 %	CR1000 CANADAIR	1 430	1 054	35,7 %
E90 EMBRAER 190	244	238	2,5 %	AIRBUS A321	1 404	1 728	-18,8 %
ATR 72	236	227	4,0 %	E95 EMBRAER 195	1 025	708	44,8 %
CR1000 CANADAIR	221	250	-11,6 %	E90 EMBRAER 190	1 012	1 556	-35,0 %
E95 EMBRAER 195	204	203	0,5 %	ER4 EMBRAER RJ1	1 003	806	24,4 %
AT5 AEROSPATIAL	189	70	170,0 %	ABB AIRBUS 300/	942	930	1,3 %
ABB AIRBUS 300/	182	165	10,3 %	AT5 AEROSPATIAL	872	522	67,0 %
AIRBUS A350-900	167		///	BE1 BEECH 1900	732	682	7,3 %
CR9 CANADAIR RJ	158	103	53,4 %	E70 EMBRAER 170	732	414	76,8 %
BOEING 737-300	157	133	18,0 %	AR1 AVRO RJ 100	724	384	88,5 %
AR1 AVRO RJ 100	155	164	-5,5 %	ATR 72	685	985	-30,5 %
ER4 EMBRAER RJ1	150	203	-26,1 %	CR1 CANADAIR RJ	678	744	-8,9 %
E70 EMBRAER 170	148	138	7,2 %	AIRBUS A350-900	665		///
BE1 BEECH 1900	136	122	11,5 %	ATD AEROSPATIAL	637	604	5,5 %
73H BOEING 737-	126	140	-10,0 %	CR9 CANADAIR RJ	626	822	-23,8 %
CR7 CANADAIR RJ	118	92	28,3 %	73H BOEING 737-	590	732	-19,4 %
AIRBUS MILITAIR	113	64	76,6 %	CR7 CANADAIR RJ	578	942	-38,6 %
BOEING 737-600	110	26	NS	143 BRITISH AER	527	584	-9,8 %

Tableau 3 : FRET ET POSTE

	mai 2014	mai 2013	Var en %	Cumul 2014	Cumul 2013	Var en %
FRET ET POSTE	5 061 261	4 694 804	7,8 %	26 826 347	26 188 718	2,4 %
Dont Fret (kg)	4 878 441	4 456 208	9,5 %	25 780 231	24 824 666	3,8 %
- Vols mixtes non militaires	123 938	117 596	5,4 %	646 002	618 047	4,5 %
- Vols réguliers cargos	1 281 188	1 198 134	6,9 %	7 159 610	6 508 823	10,0 %
- Vols autres charters cargos	3 473 315	3 127 859	11,0 %	17 924 724	17 614 000	1,8 %
- Vols militaires		12 619	///	26 003	83 796	-69,0 %
- Autres non commerciaux	0	0	///	23 892	0	///
Dont Poste (kg)	182 820	238 596	-23,4 %	1 046 116	1 364 052	-23,3 %

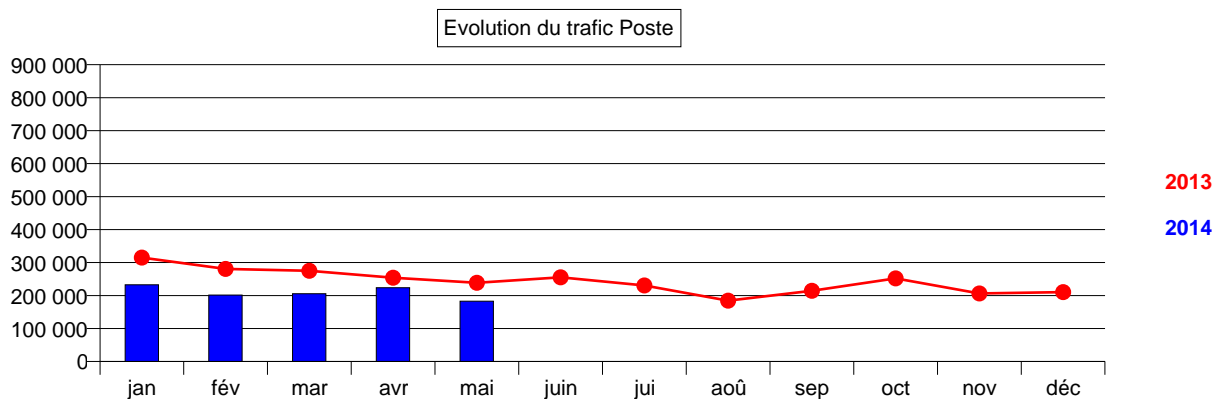
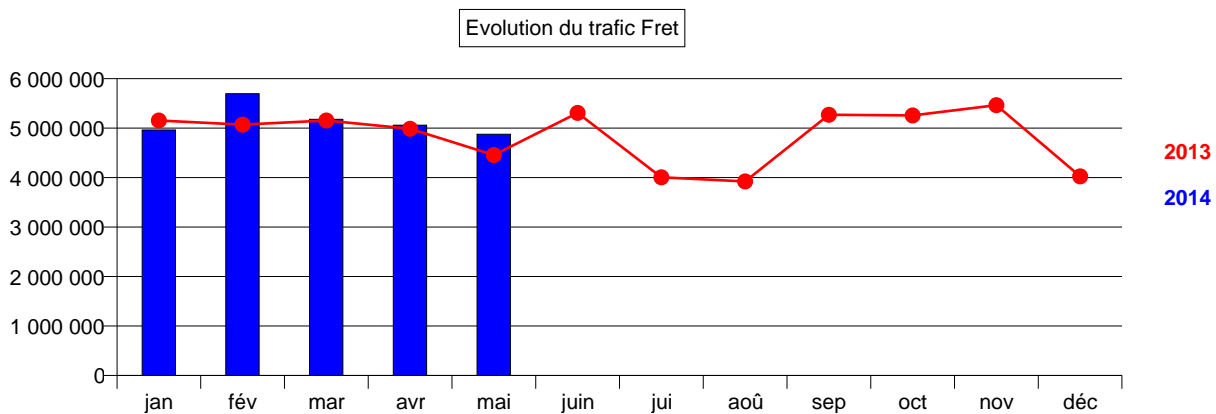
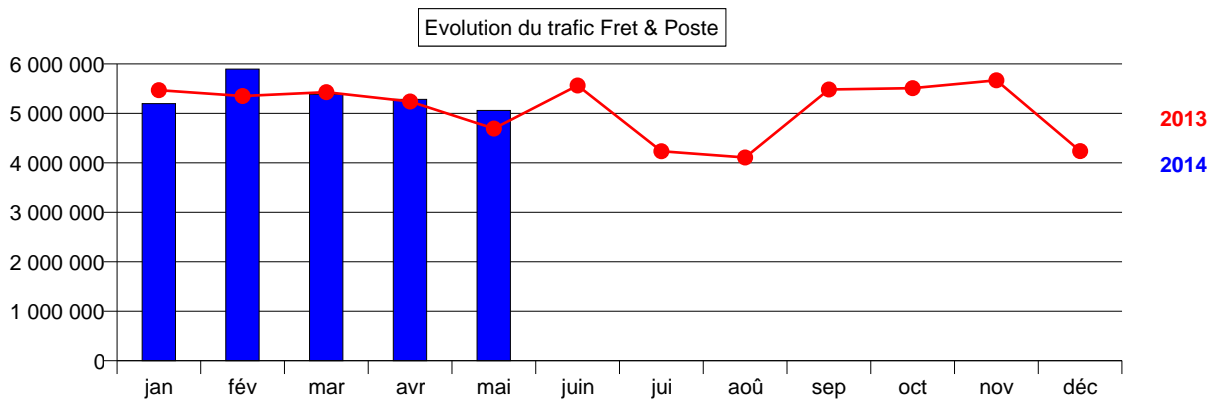


Tableau 4 : SYNTHESE DU TRAFIC

	mai 2014	mai 2013	Var en %	Cumul 2014	Cumul 2013	Var en %
PASSAGERS	679 467	686 673	-1,0 %	3 033 825	3 054 451	-0,7 %
Commerciaux	679 467	686 673	-1,0 %	3 033 825	3 054 451	-0,7 %
- Locaux	675 012	680 175,00	-0,8 %	3 012 363	3 025 760	-0,4 %
National	372 967	376 421	-0,9 %	1 793 690	1 800 603	-0,4 %
International	302 045	303 754	-0,6 %	1 218 673	1 225 157	-0,5 %
- Transit	4 455	6 498	-31,4 %	21 462	28 691	-25,2 %
FRET & POSTE (kg)	5 061 261	4 694 804	7,8 %	26 826 347	26 188 718	2,4 %
Dont fret (kg)	4 878 441	4 456 208	9,5 %	25 780 231	24 824 666	3,8 %
Dont poste (kg)	182 820	238 596	-23,4 %	1 046 116	1 364 052	-23,3 %
MOUVEMENTS D'AVION	8 467	8 235	2,8 %	39 575	40 191	-1,5 %
Commerciaux	7 276	7 344	-0,9 %	34 254	35 020	-2,2 %
Regulier	6 678	6 773	-1,4 %	32 089	32 689	-1,8 %
dont mixte	6 441	6 533	-1,4 %	30 778	31 364	-1,9 %
dont cargo	204	202	1,0 %	1 127	1 115	1,1 %
dont postal	29	34	-14,7 %	171	194	-11,9 %
dont autres	4	4	0,0 %	13	16	-18,8 %
Non Regulier	598	571	4,7 %	2 165	2 331	-7,1 %
dont charter mixte	313	308	1,6 %	836	897	-6,8 %
dont charter cargo	179	156	14,7 %	917	861	6,5 %
dont autre non régulier	106	107	-0,9 %	412	573	-28,1 %
Non Commercial	1 191	891	33,7 %	5 321	5 171	2,9 %
dont non commercial	1 191	891	33,7 %	5 321	5 171	2,9 %

TRAFIC 12 MOIS GLISSANT		N	N-1	Var en %
Passagers commerciaux totaux		7 547 008	7 646 506	-1,3 %
	Transit	54 164	69 246	-21,8 %
Passagers nationaux locaux		4 349 281	4 322 723	0,6 %
	PARIS	3 191 012	3 155 851	1,1 %
	PROVINCE	1 158 269	1 166 872	-0,7 %
Passagers internationaux locaux		3 143 563	3 254 537	-3,4 %
	ESPACE SCHENGEN	1 829 551	1 942 022	-5,8 %
	UE HORS SCHENG	704 729	696 734	1,1 %
	AFRIQUE DU NORD	469 093	465 052	0,9 %
	Autres internationaux	140 190	150 729	-7,0 %
Les mouvements d'avions		95 034	99 654	-4,6 %
Les mouvements d'avions commerciaux		83 008	87 378	-5,0 %
Le fret & la poste (kg)		61 638 432	61 035 743	1,0 %

Tableau 5 : TRAFIC PASSAGERS PAR DESTINATION (REGULIER NATIONAL)

FRANCE

		mai 2014	mai 2013	Var en %	Cumul 2014	Cumul 2013	Var en %
PARIS	Paris-Cdg	72 354	67 311	7,5 %	339 912	325 694	4,4 %
	Paris-Orly	200 736	205 116	-2,1 %	993 751	1 002 767	-0,9 %
	PARIS	273 090	272 427	0,2 %	1 333 663	1 328 461	0,4 %

REGIONS		mai 2014	mai 2013	Var en %	Cumul 2014	Cumul 2013	Var en %
	Ajaccio	5 117	4 146	23,4 %	9 967	6 127	62,7 %
	Bastia	4 899	3 889	26,0 %	7 692	6 290	22,3 %
	Lille	15 647	15 114	3,5 %	70 995	67 938	4,5 %
	Lyon	28 001	29 546	-5,2 %	143 939	154 672	-6,9 %
	Marseille	3 569	3 889	-8,2 %	20 745	19 990	3,8 %
	Nantes	14 017	15 676	-10,6 %	74 366	75 216	-1,1 %
	Nice	11 706	13 324	-12,1 %	54 196	59 887	-9,5 %
	Rennes	4 521	5 245	-13,8 %	23 177	25 609	-9,5 %
	Strasbourg	10 579	10 545	0,3 %	45 043	43 414	3,8 %
	Divers	1 221	1 762	-30,7 %	6 803	8 902	-23,6 %
	REGIONS	99 277	103 136	-3,7 %	456 923	468 045	-2,4 %

TOTAL FRANCE	372 367	375 563	-0,9 %	1 790 586	1 796 506	-0,3 %
---------------------	----------------	----------------	---------------	------------------	------------------	---------------

Total national régulier

Total	mai 2014	mai 2013	Var en %	Cumul 2014	Cumul 2013	Var en %
	372 367	375 563	-0,9 %	1 790 586	1 796 506	-0,3 %

Tableau 6 : TRAFIC PASSAGERS PAR DESTINATION (NON REGULIER NATIONAL)

FRANCE

	mai 2014	mai 2013	Var en %	Cumul 2014	Cumul 2013	Var en %
Aix En Provence			///	1		///
Ajaccio			///	62	117	-47,0 %
Albert-Picardie		257	///	38	1 469	-97,4 %
Auxerre			///	2		///
Bastia			///	67	220	-69,5 %
Brest			///		60	///
Creil			///		2	///
Hyeres		2	///		77	///
Istres	7		///	7	12	-41,7 %
Le Castellet	7		///	9		///
Lille	36	63	-42,9 %	96	127	-24,4 %
Lyon		101	///	105	239	-56,1 %
Merville			///	3		///
Monaco			///	14		///
Montlucon			///	1		///
Montpellier			///	14		///
Nice	2		///	236	73	NS
Paris-Cdg			///	165	97	70,1 %
Paris-Le Bourget	28	23	21,7 %	233	248	-6,0 %
Paris-Orly	80	53	50,9 %	80	82	-2,4 %
Point À Pitre			///	452		///
Rennes	89		///	150	57	163,2 %
Saint-Etienne		6	///	70	68	2,9 %
Toulouse Francazal			///	3		///
Divers	351	353	-0,6 %	1 296	1 149	12,8 %
Total FRANCE	600	858	-30,1 %	3 104	4 097	-24,2 %

Total national non régulier

Total	mai 2014	mai 2013	Var en %	Cumul 2014	Cumul 2013	Var en %
	600	858	-30,1 %	3 104	4 097	-24,2 %

Tableau 7 : TRAFIC PASSAGERS PAR DESTINATION (REGULIER INTERNATIONAL)

ESPACE SCHENGEN

		mai 2014	mai 2013	Var en %	Cumul 2014	Cumul 2013	Var en %
ALLEMAGNE	Francfort	18 831	16 264	15,8 %	71 785	63 087	13,8 %
	Hambourg	11 068	9 878	12,0 %	53 263	51 387	3,7 %
	Munich	19 363	18 467	4,9 %	86 932	82 573	5,3 %
	Breme	833	1 090	-23,6 %	5 213	4 393	18,7 %
	ALLEMAGNE	50 095	45 699	9,6 %	217 193	201 440	7,8 %
BELGIQUE	Bruxelles	16 908	16 376	3,2 %	72 428	65 069	11,3 %
	BELGIQUE	16 908	16 376	3,2 %	72 428	65 069	11,3 %
ESPAGNE	Barcelone	2 749	2 480	10,8 %	7 818	6 767	15,5 %
	Madrid	14 348	18 116	-20,8 %	73 921	81 638	-9,5 %
	Malaga	2 437	2 453	-0,7 %	4 996	4 495	11,1 %
	Palma	2 310	1 819	27,0 %	3 722	3 498	6,4 %
	Saragosse			///	91		///
	Seville	5 877	5 448	7,9 %	22 825	20 504	11,3 %
	ESPAGNE	27 721	30 316	-8,6 %	113 373	116 902	-3,0 %
GRECE	Athenes	1 247	1 255	-0,6 %	2 249	2 335	-3,7 %
	GRECE	1 247	1 255	-0,6 %	2 249	2 335	-3,7 %
ITALIE	Milan	609	4 472	-86,4 %	3 142	19 437	-83,8 %
	Rome	12 671	15 893	-20,3 %	54 944	64 132	-14,3 %
	Venise	2 989	6 135	-51,3 %	11 557	27 643	-58,2 %
	Divers			///		3 214	///
	ITALIE	16 269	26 500	-38,6 %	69 643	114 426	-39,1 %
LUXEMBOURG	Divers			///		8	///
	LUXEMBOURG			///		8	///
MALTE	Malte	2 137	2 026	5,5 %	8 626	8 018	7,6 %
	MALTE	2 137	2 026	5,5 %	8 626	8 018	7,6 %
PAYS BAS	Amsterdam	20 460	19 907	2,8 %	81 312	80 217	1,4 %
	PAYS BAS	20 460	19 907	2,8 %	81 312	80 217	1,4 %
PORTUGAL	Lisbonne	8 693	7 454	16,6 %	30 020	27 711	8,3 %
	Porto		2 201	///		11 786	///
	PORTUGAL	8 693	9 655	-10,0 %	30 020	39 497	-24,0 %
REP.TCHEQUE	Prague			///		4 820	///
	REP.TCHEQUE			///		4 820	///
SUISSE	Bâle	6 060	4 418	37,2 %	25 252	17 835	41,6 %
	Geneve	8 305	7 006	18,5 %	36 139	32 409	11,5 %
	SUISSE	14 365	11 424	25,7 %	61 391	50 244	22,2 %
TOTAL	ESPACE SCHENGEN	157 895	163 158	-3,2 %	656 235	682 976	-3,9 %

Tableau 7 : TRAFIC PASSAGERS PAR DESTINATION (REGULIER INTERNATIONAL)

UE HORS SCHENGEN

		mai 2014	mai 2013	Var en %	Cumul 2014	Cumul 2013	Var en %
GRANDE BRETAGNE	Bristol	9 123	10 097	-9,6 %	40 010	45 144	-11,4 %
	Cardiff			///	5		///
	Hawarden	633	506	25,1 %	5 319	2 190	142,9 %
	Londres-Gatwick	23 486	23 918	-1,8 %	100 721	101 347	-0,6 %
	Londres-Heathrow	19 853	20 847	-4,8 %	90 819	96 717	-6,1 %
	Manchester	2 119	2 582	-17,9 %	3 839	4 944	-22,4 %
	Divers	2 266	1 253	80,8 %	2 266	1 253	80,8 %
	GRANDE BRETAGNE	57 480	59 203	-2,9 %	242 979	251 595	-3,4 %
IRLANDE	Dublin	4 218	4 560	-7,5 %	12 929	8 663	49,2 %
	IRLANDE	4 218	4 560	-7,5 %	12 929	8 663	49,2 %
TOTAL	UE HORS SCHENG	61 698	63 763	-3,2 %	255 908	260 258	-1,7 %

AFRIQUE DU NORD

		mai 2014	mai 2013	Var en %	Cumul 2014	Cumul 2013	Var en %
ALGERIE	Alger	5 798	4 922	17,8 %	25 710	20 993	22,5 %
	Oran	8 151	6 299	29,4 %	36 786	28 370	29,7 %
	ALGERIE	13 949	11 221	24,3 %	62 496	49 363	26,6 %
MAROC	Agadir	724	925	-21,7 %	1 342	4 022	-66,6 %
	Casablanca	11 218	10 798	3,9 %	50 077	46 139	8,5 %
	Marrakech	9 317	7 391	26,1 %	41 708	28 160	48,1 %
	MAROC	21 259	19 114	11,2 %	93 127	78 321	18,9 %
TUNISIE	Tunis	4 936	6 019	-18,0 %	21 926	27 057	-19,0 %
	Divers	994	501	98,4 %	1 942	950	104,4 %
	TUNISIE	5 930	6 520	-9,0 %	23 868	28 007	-14,8 %
TOTAL	AFRIQUE DU NORD	41 138	36 855	11,6 %	179 491	155 691	15,3 %

RESTE MONDE

		mai 2014	mai 2013	Var en %	Cumul 2014	Cumul 2013	Var en %
CANADA	Montréal	2 233	2 410	-7,3 %	2 233	2 410	-7,3 %
	CANADA	2 233	2 410	-7,3 %	2 233	2 410	-7,3 %
REP. DOMINICAINE	Punta -Cana	139	558	-75,1 %	2 677	4 351	-38,5 %
	REP. DOMINICAINE	139	558	-75,1 %	2 677	4 351	-38,5 %
SENEGAL	Divers	235		///	3 521		///
	SENEGAL	235		///	3 521		///
TURQUIE	Istanbul	8 224	9 169	-10,3 %	33 086	31 805	4,0 %
	TURQUIE	8 224	9 169	-10,3 %	33 086	31 805	4,0 %
TOTAL	RESTE MONDE	10 831	12 137	-10,8 %	41 517	38 566	7,7 %

Total international régulier

		mai 2014	mai 2013	Var en %	Cumul 2014	Cumul 2013	Var en %
Total		271 562	275 913	-1,6 %	1 133 151	1 137 491	-0,4 %

Tableau 8 : TRAFIC PASSAGERS PAR DESTINATION (NON REGULIER INTERNATIONAL)
ESPACE SCHENGEN

		mai 2014	mai 2013	Var en %	Cumul 2014	Cumul 2013	Var en %
ALLEMAGNE	Divers	41	306	-86,6 %	391	804	-51,4 %
	Total	41	306	-86,6 %	391	804	-51,4 %
BELGIQUE	Divers	10	10	0,0 %	102	96	6,3 %
	Total	10	10	0,0 %	102	96	6,3 %
CANARIES	Fuerteventura	552	412	34,0 %	3 693	3 495	5,7 %
	Lanzarote	734	594	23,6 %	3 550	2 086	70,2 %
	Tenerife	1 452	1 053	37,9 %	5 776	5 164	11,9 %
	Total	2 738	2 059	33,0 %	13 019	10 745	21,2 %
CROATIE	Dubrovnik	1 767	1 278	38,3 %	2 021	2 027	-0,3 %
	Divers	1 578	1 041	51,6 %	2 074	1 668	24,3 %
	Total	3 345	2 319	44,2 %	4 095	3 695	10,8 %
DANEMARK	Divers			///	34	6	NS
	Total			///	34	6	NS
ESPAGNE	Ibiza	813	598	36,0 %	910	699	30,2 %
	Palma	2 288	1 928	18,7 %	2 499	4 031	-38,0 %
	Divers	1 552	1 163	33,4 %	2 027	2 256	-10,2 %
	Total	4 653	3 689	26,1 %	5 436	6 986	-22,2 %
GRECE	Athenes	990	609	62,6 %	1 068	899	18,8 %
	Corfou-Kerkira	977	694	40,8 %	1 114	1 198	-7,0 %
	Heraklion	3 205	3 201	0,1 %	4 311	4 478	-3,7 %
	Kos	648	554	17,0 %	818	644	27,0 %
	Rhodes	1 038	1 165	-10,9 %	1 180	1 281	-7,9 %
	Total	6 858	6 223	10,2 %	8 491	8 500	-0,1 %
ITALIE	Palerme	2 439	1 835	32,9 %	2 901	2 311	25,5 %
	Divers	1 424	1 686	-15,5 %	1 785	3 026	-41,0 %
	Total	3 863	3 521	9,7 %	4 686	5 337	-12,2 %
MALTE	Malte			///		1	///
	Total			///		1	///
REP TCHEQUE	Divers	121	80	51,2 %	121	91	33,0 %
	Total	121	80	51,2 %	121	91	33,0 %
SUISSE	Lausanne	7		///	7		///
	Divers	21	6	NS	74	103	-28,2 %
	Total	28	6	NS	81	103	-21,4 %
DIVERS	Budapest	56	120	-53,3 %	56	120	-53,3 %
	Divers	2 255	2 486	-9,3 %	4 005	3 685	8,7 %
	Total	2 311	2 606	-11,3 %	4 061	3 805	6,7 %
TOTAL ESPACE SCHENGEN		23 968	20 819	15,1 %	40 517	40 169	0,9 %

Tableau 8 : TRAFIC PASSAGERS PAR DESTINATION (NON REGULIER INTERNATIONAL)

UE HORS SCHENGEN

		mai 2014	mai 2013	Var en %	Cumul 2014	Cumul 2013	Var en %
IRLANDE	Dublin	1		///	3 918	6 254	-37,4 %
	Divers	108	456	-76,3 %	584	459	27,2 %
	Total	109	456	-76,1 %	4 502	6 713	-32,9 %
DIVERS	Birmingham		9	///	3 666	2 788	31,5 %
	Londres-Gatwick			///	4 935	4 140	19,2 %
	Manchester	3		///	4 373	4 903	-10,8 %
	Divers	18	35	-48,6 %	6 631	543	NS
	Isle Of Man Ronaldsw	2		///	2		///
	Total	23	44	-47,7 %	19 607	12 374	58,5 %
TOTAL UE HORS SCHENG		132	500	-73,6 %	24 109	19 087	26,3 %

AFRIQUE DU NORD

		mai 2014	mai 2013	Var en %	Cumul 2014	Cumul 2013	Var en %
MAROC	Agadir	991	755	31,3 %	6 257	3 918	59,7 %
	Marrakech	881	889	-0,9 %	3 733	4 357	-14,3 %
	Divers		2	///	4	6	-33,3 %
	Total	1 872	1 646	13,7 %	9 994	8 281	20,7 %
TUNISIE	Djerba	1 424	2 069	-31,2 %	3 302	5 925	-44,3 %
	Divers	539	554	-2,7 %	634	833	-23,9 %
	Total	1 963	2 623	-25,2 %	3 936	6 758	-41,8 %
TOTAL AFRIQUE DU NORD		3 835	4 269	-10,2 %	13 930	15 039	-7,4 %

RESTE MONDE

		mai 2014	mai 2013	Var en %	Cumul 2014	Cumul 2013	Var en %
ITALIE	Divers		118	///	575	4 298	-86,6 %
	Total		118	///	575	4 298	-86,6 %
TURQUIE	Antalya	694	1 681	-58,7 %	3 489	6 123	-43,0 %
	Izmir	1 103		///	1 438		///
	Divers	126	408	-69,1 %	223	926	-75,9 %
	Total	1 923	2 089	-7,9 %	5 150	7 049	-26,9 %
RESTE MONDE	Divers	417	39	NS	1 031	577	78,7 %
	Total	417	39	NS	1 031	577	78,7 %
DIVERS	Divers	208	7	NS	210	1 447	-85,5 %
	Total	208	7	NS	210	1 447	-85,5 %
TOTAL RESTE MONDE		2 548	2 253	13,1 %	6 966	13 371	-47,9 %

Total international non régulier

Total		mai 2014	mai 2013	Var en %	Cumul 2014	Cumul 2013	Var en %
		30 483	27 841	9,5 %	85 522	87 666	-2,4 %

Tableau 9 : TRAFIC PASSAGERS PAR DESTINATION (REGULIER ET NON REGULIER)
FRANCE

		mai 2014	mai 2013	Var en %	Cumul 2014	Cumul 2013	Var en %
FRANCE	Ajaccio	5 117	4 146	23,4 %	10 029	6 244	60,6 %
	Albert-Picardie		257	///	1 145	1 505	-23,9 %
	Bastia	4 899	3 889	26,0 %	7 759	6 510	19,2 %
	Calvi		111	///		111	///
	Clermont-Ferrand		9	///	132	9	NS
	Dijon	670	356	88,2 %	2 707	1 857	45,8 %
	Lille	15 683	15 177	3,3 %	71 091	68 065	4,4 %
	Lyon	28 001	29 647	-5,6 %	144 044	154 911	-7,0 %
	Marseille	3 587	3 956	-9,3 %	20 914	20 076	4,2 %
	Merville			///	3		///
	Metz-Nancy	551	582	-5,3 %	3 066	2 708	13,2 %
	Montlucon			///	1		///
	Nantes	14 160	15 760	-10,2 %	74 514	75 300	-1,0 %
	Nice	11 708	13 324	-12,1 %	54 432	59 960	-9,2 %
	Paris-Cdg	72 354	67 311	7,5 %	340 077	325 791	4,4 %
	Paris-Orly	200 816	205 169	-2,1 %	993 831	1 002 849	-0,9 %
	Rennes	4 610	5 245	-12,1 %	23 327	25 666	-9,1 %
	Strasbourg	10 598	10 545	0,5 %	45 158	43 416	4,0 %
	Toulouse Francazal			///	3		///
	Divers	213	937	-77,3 %	991	4 295	-76,9 %
Total	372 967	376 421	-0,9 %	1 793 224	1 799 273	-0,3 %	
DIVERS	Divers			///	466	1 330	-65,0 %
	Total			///	466	1 330	-65,0 %
TOTAL FRANCE		372 967	376 421	-0,9 %	1 793 690	1 800 603	-0,4 %

Tableau 9 : TRAFIC PASSAGERS PAR DESTINATION (REGULIER ET NON REGULIER)
ESPACE SCHENGEN

		mai 2014	mai 2013	Var en %	Cumul 2014	Cumul 2013	Var en %
ALLEMAGNE	Breme	833	1 090	-23,6 %	5 213	4 393	18,7 %
	Francfort	18 831	16 264	15,8 %	71 794	63 090	13,8 %
	Hambourg	11 068	9 880	12,0 %	53 407	51 397	3,9 %
	Munich	19 374	18 475	4,9 %	87 013	82 785	5,1 %
	Divers	30	296	-89,9 %	157	579	-72,9 %
	Total	50 136	46 005	9,0 %	217 584	202 244	7,6 %

BELGIQUE	Bruxelles	16 910	16 386	3,2 %	72 513	65 165	11,3 %
	Divers	8		///	17		///
	Total	16 918	16 386	3,2 %	72 530	65 165	11,3 %

CANARIES	Fuerteventura	552	412	34,0 %	3 693	3 495	5,7 %
	Lanzarote	734	594	23,6 %	3 550	2 086	70,2 %
	Tenerife	1 452	1 053	37,9 %	5 776	5 164	11,9 %
	Total	2 738	2 059	33,0 %	13 019	10 745	21,2 %

CROATIE	Dubrovnik	1 767	1 278	38,3 %	2 021	2 027	-0,3 %
	Divers	1 578	1 041	51,6 %	2 074	1 668	24,3 %
	Total	3 345	2 319	44,2 %	4 095	3 695	10,8 %

DANEMARK	Divers			///	34	6	NS
	Total			///	34	6	NS

ESPAGNE	Barcelone	2 749	2 480	10,8 %	7 818	6 768	15,5 %
	Madrid	14 348	18 121	-20,8 %	73 937	82 075	-9,9 %
	Malaga	3 977	3 611	10,1 %	6 885	6 226	10,6 %
	Palma	4 598	3 747	22,7 %	6 221	7 529	-17,4 %
	Seville	5 887	5 448	8,1 %	22 935	20 578	11,5 %
	Divers	815	598	36,3 %	1 013	712	42,3 %
	Total	32 374	34 005	-4,8 %	118 809	123 888	-4,1 %

GRECE	Athenes	2 237	1 864	20,0 %	3 317	3 234	2,6 %
	Corfou-Kerkira	977	694	40,8 %	1 114	1 198	-7,0 %
	Heraklion	3 205	3 201	0,1 %	4 311	4 478	-3,7 %
	Rhodes	1 038	1 165	-10,9 %	1 180	1 281	-7,9 %
	Divers	648	554	17,0 %	818	644	27,0 %
	Total	8 105	7 478	8,4 %	10 740	10 835	-0,9 %

ITALIE	Milan	610	4 472	-86,4 %	3 149	19 451	-83,8 %
	Olbia	1 277	1 446	-11,7 %	1 277	1 609	-20,6 %
	Palerme	2 439	1 835	32,9 %	2 901	2 311	25,5 %
	Rome	12 671	15 893	-20,3 %	54 944	64 926	-15,4 %
	Venise	3 123	6 135	-49,1 %	11 691	27 889	-58,1 %
	Divers	12	240	-95,0 %	367	3 577	-89,7 %
	Total	20 132	30 021	-32,9 %	74 329	119 763	-37,9 %

Tableau 9 : TRAFIC PASSAGERS PAR DESTINATION (REGULIER ET NON REGULIER)

MALTE	Malte	2 137	2 026	5,5 %	8 626	8 019	7,6 %
	Total	2 137	2 026	5,5 %	8 626	8 019	7,6 %
PAYS BAS	Amsterdam	20 473	20 069	2,0 %	81 538	80 392	1,4 %
	Divers		1	///	62	5	NS
	Total	20 473	20 070	2,0 %	81 600	80 397	1,5 %
PORTUGAL/ACORES	Lisbonne	8 860	7 708	14,9 %	30 193	28 004	7,8 %
	Divers	1 972	4 234	-53,4 %	2 344	14 527	-83,9 %
	Total	10 832	11 942	-9,3 %	32 537	42 531	-23,5 %
REP.TCHEQUE	Divers	121	80	51,2 %	121	4 911	-97,5 %
	Total	121	80	51,2 %	121	4 911	-97,5 %
SUISSE	Bâle	6 060	4 420	37,1 %	25 254	17 837	41,6 %
	Geneve	8 314	7 008	18,6 %	36 170	32 458	11,4 %
	Divers	19	2	NS	48	52	-7,7 %
	Total	14 393	11 430	25,9 %	61 472	50 347	22,1 %
DIVERS	Divers	159	156	1,9 %	1 256	599	109,7 %
	Total	159	156	1,9 %	1 256	599	109,7 %
TOTAL ESPACE SCHENGEN		181 863	183 977	-1,1 %	696 752	723 145	-3,6 %
UE HORS SCHENGEN							
		mai 2014	mai 2013	Var en %	Cumul 2014	Cumul 2013	Var en %
GRANDE BRETAGNE	Leeds-Bradford	121	373	-67,6 %	121	373	-67,6 %
	Londres-Gatwick	23 486	23 918	-1,8 %	105 656	105 487	0,2 %
	Londres-Heathrow	19 853	20 847	-4,8 %	90 819	96 717	-6,1 %
	Manchester	2 122	2 582	-17,8 %	8 212	9 847	-16,6 %
	Divers	11 921	11 527	3,4 %	57 778	51 545	12,1 %
	Total	57 503	59 247	-2,9 %	262 586	263 969	-0,5 %
IRLANDE	Dublin	4 219	4 560	-7,5 %	16 847	14 917	12,9 %
	Divers	108	456	-76,3 %	584	459	27,2 %
	Total	4 327	5 016	-13,7 %	17 431	15 376	13,4 %
TOTAL UE HORS SCHENG		61 830	64 263	-3,8 %	280 017	279 345	0,2 %

Tableau 9 : TRAFIC PASSAGERS PAR DESTINATION (REGULIER ET NON REGULIER)

AFRIQUE DU NORD

		mai 2014	mai 2013	Var en %	Cumul 2014	Cumul 2013	Var en %
ALGERIE	Alger	5 798	4 922	17,8 %	25 710	20 993	22,5 %
	Oran	8 151	6 299	29,4 %	36 786	28 370	29,7 %
	Total	13 949	11 221	24,3 %	62 496	49 363	26,6 %

MAROC	Agadir	1 715	1 680	2,1 %	7 599	7 940	-4,3 %
	Casablanca	11 218	10 800	3,9 %	50 078	46 145	8,5 %
	Marrakech	10 198	8 280	23,2 %	45 441	32 517	39,7 %
	Divers			///	3		///
	Total	23 131	20 760	11,4 %	103 121	86 602	19,1 %

TUNISIE	Djerba	2 418	2 570	-5,9 %	5 244	6 875	-23,7 %
	Tunis	4 936	6 156	-19,8 %	21 926	27 297	-19,7 %
	Divers	539	417	29,3 %	634	593	6,9 %
	Total	7 893	9 143	-13,7 %	27 804	34 765	-20,0 %

TOTAL AFRIQUE DU NORD		44 973	41 124	9,4 %	193 421	170 730	13,3 %
------------------------------	--	---------------	---------------	--------------	----------------	----------------	---------------

RESTE MONDE

		mai 2014	mai 2013	Var en %	Cumul 2014	Cumul 2013	Var en %
TURQUIE	Ankara	2		///	2		///
	Antalya	694	1 681	-58,7 %	3 489	6 123	-43,0 %
	Istanbul	8 224	9 169	-10,3 %	33 086	31 994	3,4 %
	Izmir	1 103		///	1 438		///
	Divers	123	408	-69,9 %	220	737	-70,1 %
	Nevsehir	1		///	1		///
	Total	10 147	11 258	-9,9 %	38 236	38 854	-1,6 %

DIVERS	Montréal	2 233	2 410	-7,3 %	2 233	2 410	-7,3 %
	Divers	999	722	38,4 %	8 014	10 673	-24,9 %
	Total	3 232	3 132	3,2 %	10 247	13 083	-21,7 %

TOTAL RESTE MONDE		13 379	14 390	-7,0 %	48 483	51 937	-6,7 %
--------------------------	--	---------------	---------------	---------------	---------------	---------------	---------------

Total passagers locaux

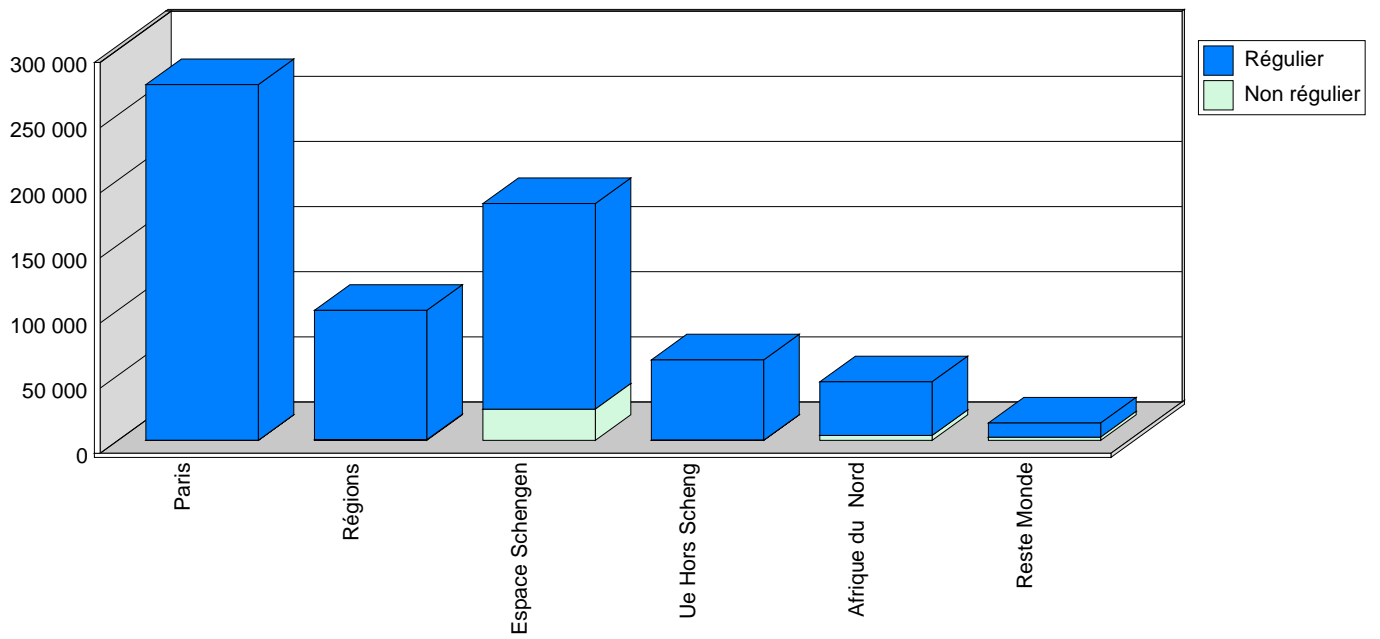
	mai 2014	mai 2013	Var en %	Cumul 2014	Cumul 2013	Var en %
Total	675 012	680 175	-0,8 %	3 012 363	3 025 760	-0,4 %

Tableau 10 : RECAPITULATIF DU TRAFIC PASSAGERS

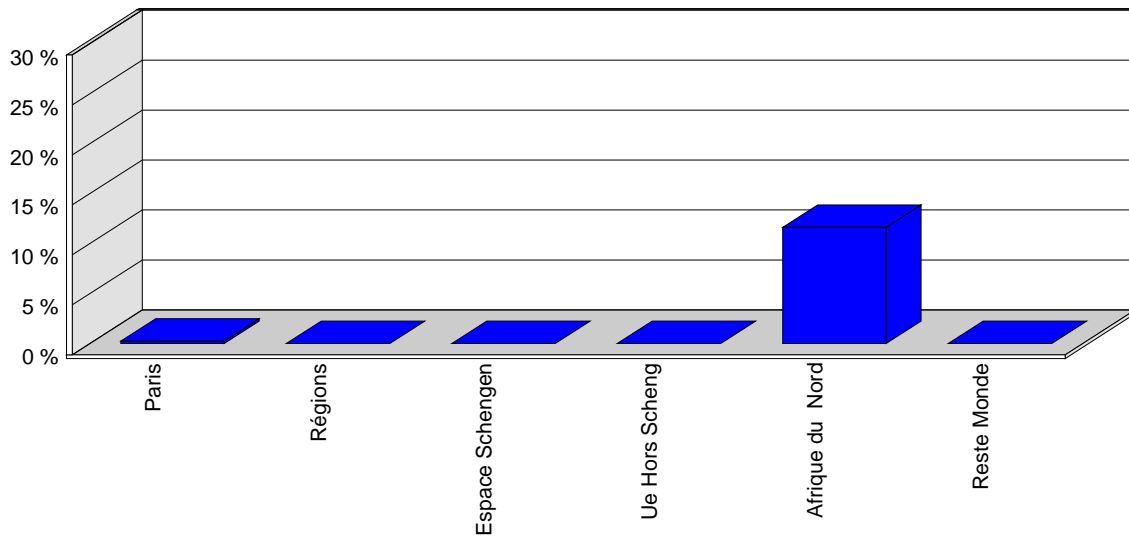
	mai 2014	mai 2013	Var en %	Cumul 2014	Cumul 2013	Var en %
NATIONAL	372 967	376 421	-0,9 %	1 793 690	1 800 603	-0,4 %
- Régulier	372 367	375 563	-0,9 %	1 790 586	1 796 506	-0,3 %
Paris	273 090	272 427	0,2 %	1 333 663	1 328 461	0,4 %
Paris-cdg	72 354	67 311	7,5 %	339 912	325 694	4,4 %
Paris-orly	200 736	205 116	-2,1 %	993 751	1 002 767	-0,9 %
Régions	99 277	103 136	-3,7 %	456 923	468 045	-2,4 %
Régions	99 277	103 136	-3,7 %	456 923	468 045	-2,4 %
- Non régulier	600	858	-30,1 %	3 104	4 097	-24,2 %
Paris	80	53	50,9 %	245	179	36,9 %
Paris-cdg	0	0	///	165	97	70,1 %
Paris-orly	80	53	50,9 %	80	82	-2,4 %
Régions	520	805	-35,4 %	2 859	3 918	-27,0 %
Régions	520	805	-35,4 %	2 859	3 918	-27,0 %
INTERNATIONAL	302 045	303 754	-0,6 %	1 218 673	1 225 157	-0,5 %
- Régulier	271 562	275 913	-1,6 %	1 133 151	1 137 491	-0,4 %
Europe	219 593	226 921	-3,2 %	912 143	943 234	-3,3 %
Espace Schengen	157 895	163 158	-3,2 %	656 235	682 976	-3,9 %
Ue Hors Scheng	61 698	63 763	-3,2 %	255 908	260 258	-1,7 %
Afrique du Nord	41 138	36 855	11,6 %	179 491	155 691	15,3 %
Afrique Du Nord	41 138	36 855	11,6 %	179 491	155 691	15,3 %
Reste Monde	10 831	12 137	-10,8 %	41 517	38 566	7,7 %
Reste Monde	10 831	12 137	-10,8 %	41 517	38 566	7,7 %
- Non régulier	30 483	27 841	9,5 %	85 522	87 666	-2,4 %
Europe	24 100	21 319	13,0 %	64 626	59 256	9,1 %
Espace Schengen	23 968	20 819	15,1 %	40 517	40 169	0,9 %
Ue Hors Scheng	132	500	-73,6 %	24 109	19 087	26,3 %
Afrique du Nord	3 835	4 269	-10,2 %	13 930	15 039	-7,4 %
Afrique Du Nord	3 835	4 269	-10,2 %	13 930	15 039	-7,4 %
Reste Monde	2 548	2 253	13,1 %	6 966	13 371	-47,9 %
Reste Monde	2 548	2 253	13,1 %	6 966	13 371	-47,9 %
TOTAL	675 012	680 175	-0,8 %	3 012 363	3 025 760	-0,4 %
Régulier	643 929	651 476	-1,2 %	2 923 737	2 933 997	-0,3 %
Non régulier	31 083	28 699	8,3 %	88 626	91 763	-3,4 %

Tableau 10 : RECAPITULATIF DU TRAFIC PASSAGERS

Répartition du trafic local par faisceau (mai)



Evolution du trafic régulier local par faisceau (mai)



Répartition du trafic local (mai)

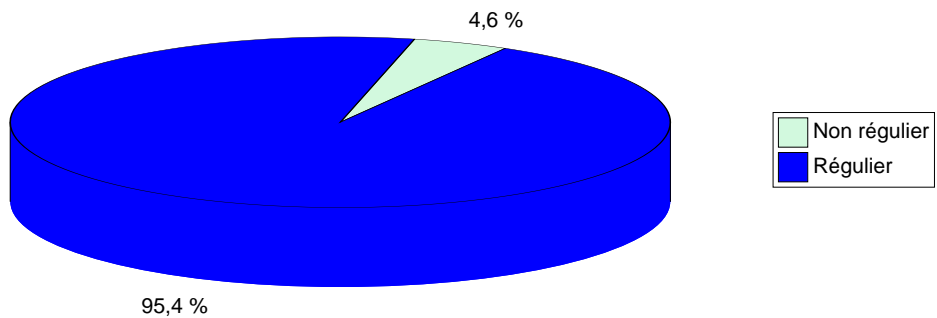


Tableau 11 : LE TOP 10 DES DESTINATIONS

mai 2014		Cumul 2014	
Destinations	Passagers	Destinations	Passagers
Paris-Orly	200 816	Paris-Orly	993 831
Paris-Cdg	72 354	Paris-Cdg	340 077
Lyon	28 001	Lyon	144 044
Londres-Gatwick	23 486	Londres-Gatwick	105 656
Amsterdam	20 473	Londres-Heathrow	90 819
Londres-Heathrow	19 853	Munich	87 013
Munich	19 374	Amsterdam	81 538
Francfort	18 831	Nantes	74 514
Bruxelles	16 910	Madrid	73 937
Lille	15 683	Bruxelles	72 513

DEFINITIONS

Résultats chargements des trafics Passagers, Fret & Poste

Passagers locaux

Passagers nationaux ou internationaux qui commencent ou terminent leur voyage à l'Aéroport de Toulouse-Blagnac.

Passagers en transit

Passagers en arrêt momentané sur l'Aéroport de Toulouse-Blagnac et qui poursuivent leur voyage sur un vol portant le même n° de ligne qu'à l'arrivée. Les passagers en transit sont comptés une seule fois.

Fret

Marchandises (payant et services) et les journaux, à l'exception des bagages et de la Poste, transportés par tout type d'appareils, en vol mixte ou cargo.

Poste

Tout sac fermé de l'Administration des Postes, quel que soit son contenu, et les colis postaux avion.

Résultats Mouvements d'Avions

Mouvements commerciaux

Tout décollage ou atterrissage d'avions qui concerne les vols réguliers et non réguliers, internationaux et intérieurs, de transport public de passagers, de fret et de poste.

Mouvements non commerciaux

Tout décollage ou atterrissage d'avions qui concerne les aéronefs utilisés à des fins diverses (travail aérien, vols d'essai, privés, militaires, aéroclub et entraînements).