



## **STATISTIQUES DE TRAFIC**

**Avril 2014**

# SOMMAIRE

<b>COMMENTAIRES</b>	<b>2</b>
<b>TABLEAUX DES RESULTATS MENSUELS ET CUMULES</b>	<b>3</b>
- Tableau 1 : Trafic passagers	4
- Tableau 2 : Mouvements d'avions	6
- Tableau 3 : Fret et Poste	9
- Tableau 4 : Synthèse de trafic	10
- Tableau 5 : Trafic passagers par destination (régulier national)	11
- Tableau 6 : Trafic passagers par destination (non régulier national)	12
- Tableau 7 : Trafic passagers par destination (régulier international)	13
- Tableau 8 : Trafic passagers par destination (non régulier international)	15
- Tableau 9 : Trafic passagers par destination (régulier et non régulier)	17
- Tableau 10 : Récapitulatif du trafic passager	21
- Tableau 11 : Le top 10 des destinations	23
<b>DEFINITIONS</b>	<b>24</b>

# **AÉROPORT TOULOUSE-BLAGNAC**

## **TRAFIC EN LÉGER REPLI, EN AVRIL**

---

650 352 passagers ont été enregistrés en avril, à l'aéroport de Toulouse-Blagnac (-2,5 %). Un trafic en léger retrait, plus marqué sur les vols internationaux (-3,7 %) que sur les échanges nationaux (-1,3 %). A cela, deux raisons : la baisse de l'offre sur certaines lignes internationales et les réductions de vols opérées par les compagnies aériennes en raison d'un trafic moins dense pendant les vacances scolaires.

### ➤ **PASSAGERS**

Le trafic national affiche 380 163 passagers en avril. Les liaisons vers Paris sont les plus concernées par les réductions de fréquences liées aux vacances scolaires (-1,7 %), Paris-CDG (+1,9 %) affichant de meilleurs résultats que Paris-Orly (-2,8 %). En région, le trafic est globalement stable, avec des progressions significatives sur Marseille (+4,9 %), Lille (+4,9 %) et Strasbourg (+4,6 %).

Le trafic international enregistre 265 023 passagers. Sur les vols réguliers, l'espace Schengen est en retrait du fait de l'arrêt des liaisons sur Porto et Venise, malgré de bons résultats sur Munich (+12,7 %), Hambourg (+8,1 %) ou Amsterdam (+4,2 %). La fréquentation sur la Suisse poursuit sa progression (+17,7 %). Hors Schengen, le trafic est en baisse sur Londres-Heathrow (-8,1 %) tandis qu'il progresse sur Londres-Gatwick (+2,3 %) et sur Dublin (+26,8 %). Forte hausse sur l'Afrique du Nord (+20,4 %), avec de très bons résultats sur le Maroc (+28,8 %) et l'Algérie (+22,5 %). Le trafic charter est en recul de 28,2 %, avec 13 000 passagers en avril.

### ➤ **FRET et POSTE**

Le trafic fret et poste est stable (-0,8 %) avec 5 285 tonnes traitées.

### ➤ **MOUVEMENTS D'AVIONS COMMERCIAUX**

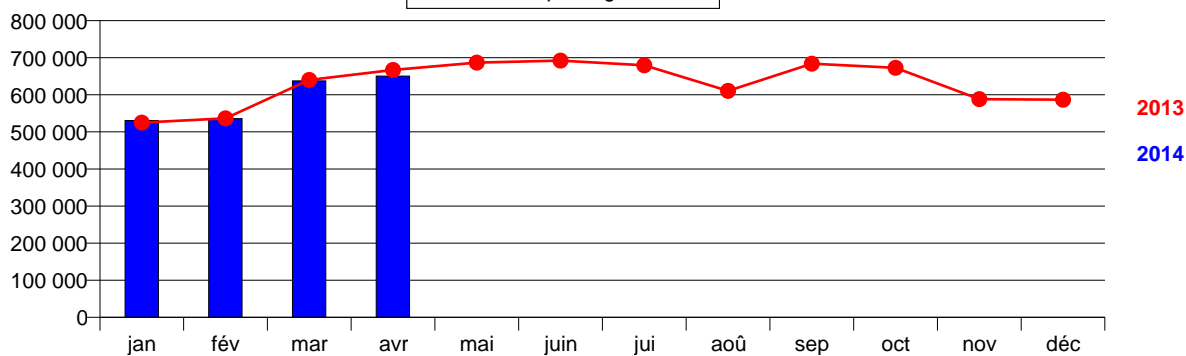
Leur nombre est en baisse (-2 %), avec 7 142 mouvements réalisés.

## **TABLEAUX DES RESULTATS MENSUELS ET CUMULES**

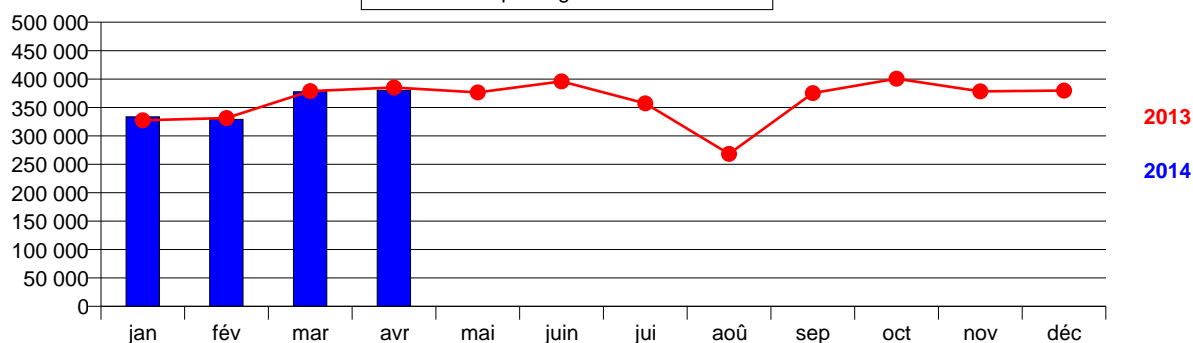
### Tableau 1 : TRAFIC PASSAGERS

	avril 2014	avril 2013	Var en %	Cumul 2014	Cumul 2013	Var en %
<b>PASSAGERS</b>	<b>650 352</b>	666 875	-2,5 %	<b>2 354 358</b>	2 367 778	-0,6 %
Commerciaux	<b>650 352</b>	666 875	-2,5 %	<b>2 354 358</b>	2 367 778	-0,6 %
- Locaux	<b>645 186</b>	660 509	-2,3 %	<b>2 337 351</b>	2 345 585	-0,4 %
National	<b>380 163</b>	385 191	-1,3 %	<b>1 420 723</b>	1 424 182	-0,2 %
International	<b>265 023</b>	275 318	-3,7 %	<b>916 628</b>	921 403	-0,5 %
- Transit	<b>5 166</b>	6 366	-18,9 %	<b>17 007</b>	22 193	-23,4 %

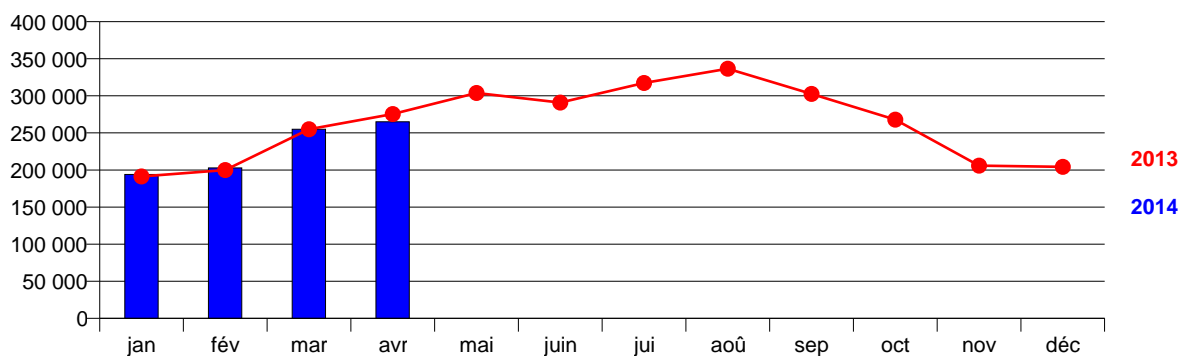
Evolution des passagers locaux



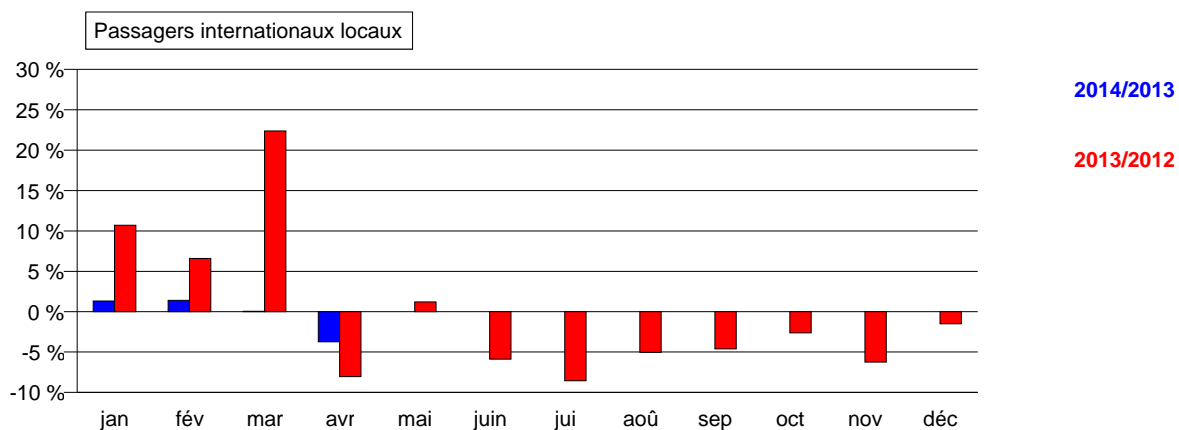
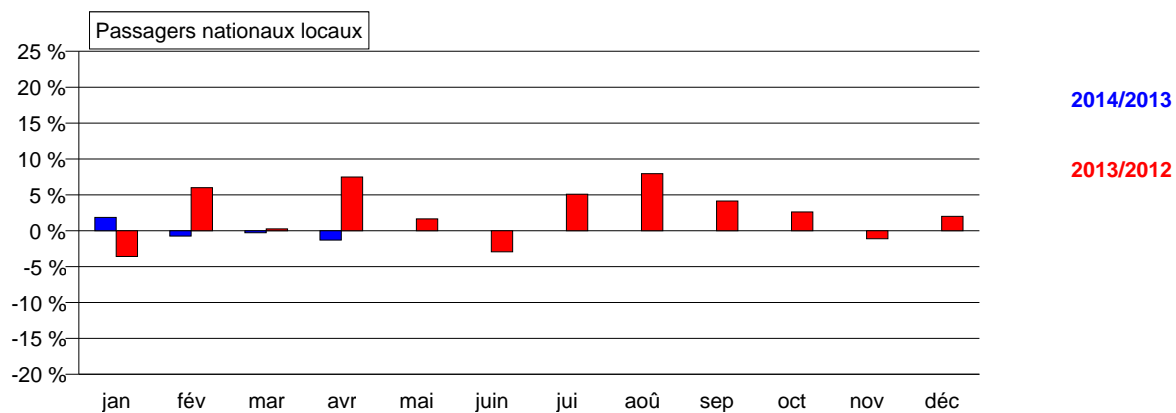
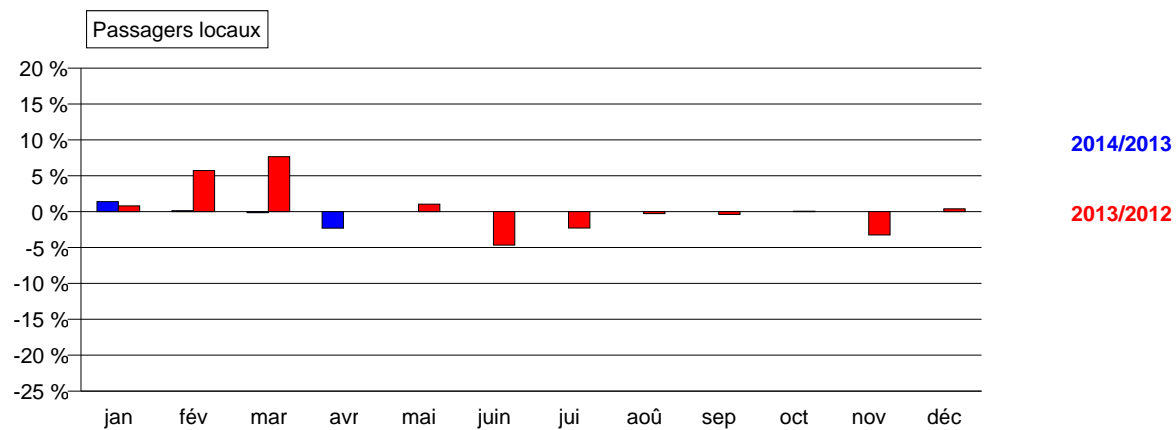
Evolution des passagers nationaux locaux



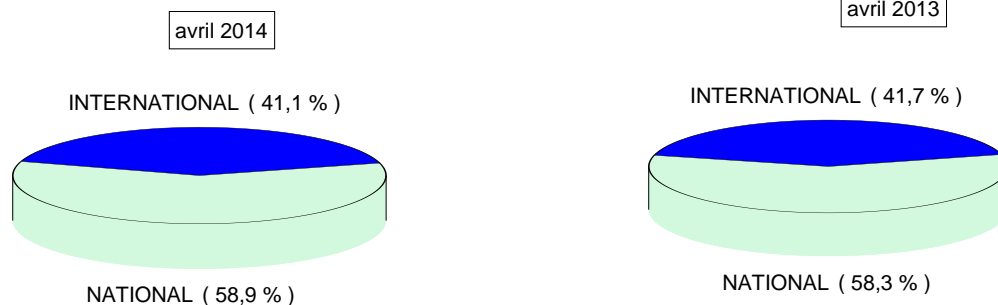
Evolution des passagers internationaux locaux



## Comparaison des taux de croissance 2014/2013 et 2013/2012



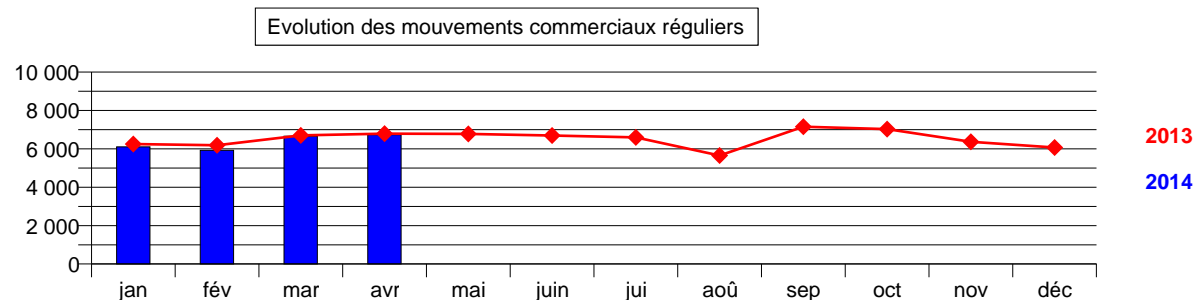
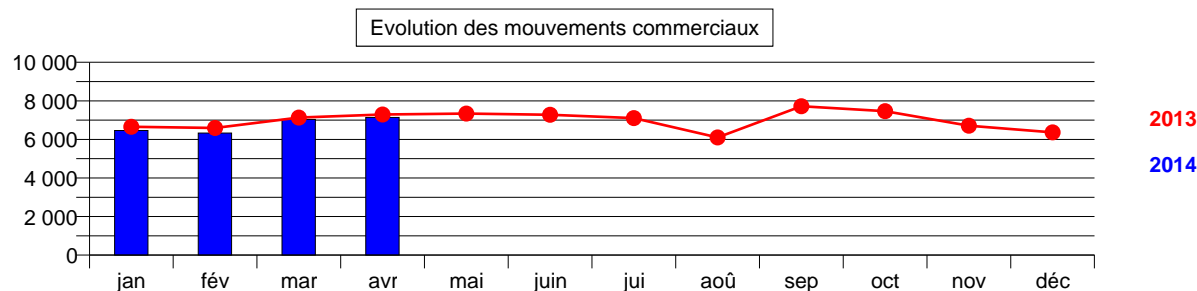
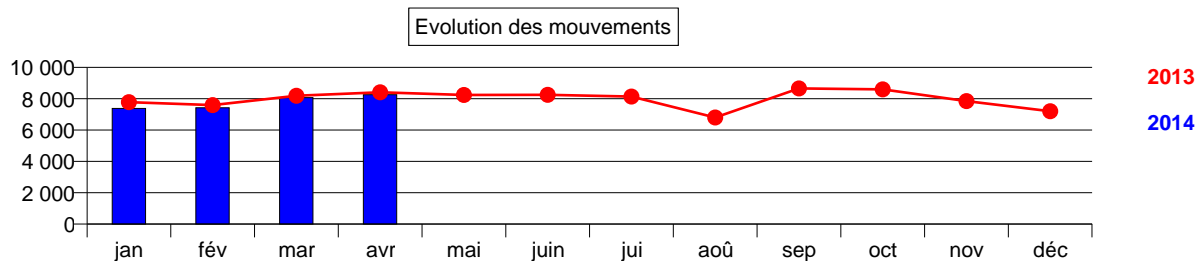
## Comparaison sur la répartition du trafic local



## Tableau 2 : MOUVEMENTS D'AVION

	avril 2014	avril 2013	Var en %	Cumul 2014	Cumul 2013	Var en %
<b>MOUVEMENTS D'AVION</b>	<b>8 249</b>	8 408	-1,9 %	<b>31 108</b>	31 956	-2,7 %
Commerciaux	<b>7 142</b>	7 291	-2,0 %	<b>26 978</b>	27 676	-2,5 %
Regulier	<b>6 734</b>	6 788	-0,8 %	<b>25 411</b>	25 916	-1,9 %
dont mixte	<b>6 462</b>	6 523	-0,9 %	<b>24 337</b>	24 831	-2,0 %
dont cargo	<b>239</b>	227	5,3 %	<b>923</b>	913	1,1 %
dont postal	<b>31</b>	36	-13,9 %	<b>142</b>	160	-11,3 %
dont autres	<b>2</b>	2	0,0 %	<b>9</b>	12	-25,0 %
Non Regulier	<b>408</b>	503	-18,9 %	<b>1 567</b>	1 760	-11,0 %
dont charter cargo	<b>173</b>	171	1,2 %	<b>738</b>	705	4,7 %
dont charter mixte	<b>148</b>	200	-26,0 %	<b>523</b>	589	-11,2 %
dont autre non régulier	<b>87</b>	132	-34,1 %	<b>306</b>	466	-34,3 %
Non Commercial	<b>1 107</b>	1 117	-0,9 %	<b>4 130</b>	4 280	-3,5 %
Militaire, Officiel	<b>36</b>	41	-12,2 %	<b>185</b>	152	21,7 %
Essais (1)	<b>552</b>	448	23,2 %	<b>1 776</b>	1 831	-3,0 %
Entrainement (1)	<b>2</b>	15	-86,7 %	<b>14</b>	30	-53,3 %
Mise En Place (1)	<b>207</b>	213	-2,8 %	<b>783</b>	813	-3,7 %
Escale Techn. (1)	<b>4</b>	6	-33,3 %	<b>55</b>	51	7,8 %
Voyage Prive (1)	<b>231</b>	273	-15,4 %	<b>924</b>	1 016	-9,1 %
Divers (1)	<b>75</b>	121	-38,0 %	<b>393</b>	387	1,6 %

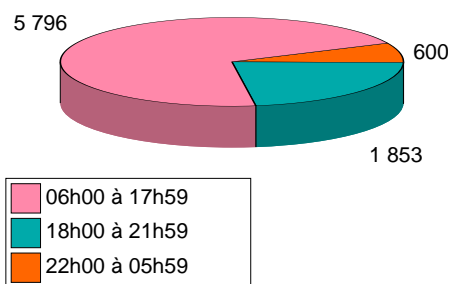
(1) hors militaires



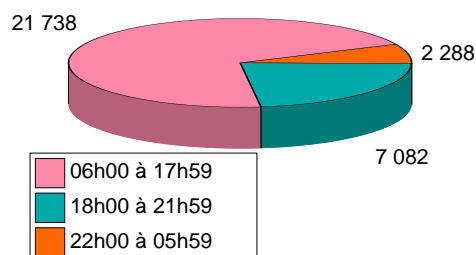
## Détail des mouvements par tranche horaire (heures locales)

	avril 2014	avril 2013	Var en %	Cumul 2014	Cumul 2013	Var en %
<b>06h00 à 17h59</b>	<b>5 796</b>	5 681	<b>2,0 %</b>	<b>21 738</b>	22 119	<b>-1,7 %</b>
Cargos & Postaux	208	200	4,0 %	848	776	9,3 %
Mixtes	4 712	4 592	2,6 %	17 658	17 966	-1,7 %
Non commerciaux	876	889	-1,5 %	3 232	3 377	-4,3 %
<b>18h00 à 21h59</b>	<b>1 853</b>	2 048	<b>-9,5 %</b>	<b>7 082</b>	7 345	<b>-3,6 %</b>
Cargos & Postaux	88	82	7,3 %	363	366	-0,8 %
Mixtes	1 595	1 821	-12,4 %	6 113	6 364	-3,9 %
Non commerciaux	170	145	17,2 %	606	615	-1,5 %
<b>22h00 à 05h59</b>	<b>600</b>	679	<b>-11,6 %</b>	<b>2 288</b>	2 492	<b>-8,2 %</b>
Cargos & Postaux	147	152	-3,3 %	596	636	-6,3 %
Mixtes	390	442	-11,8 %	1 391	1 546	-10,0 %
Non commerciaux	63	85	-25,9 %	301	310	-2,9 %
<b>Total mouvements</b>	<b>8 249</b>	8 408	<b>-1,9 %</b>	<b>31 108</b>	31 956	<b>-2,7 %</b>

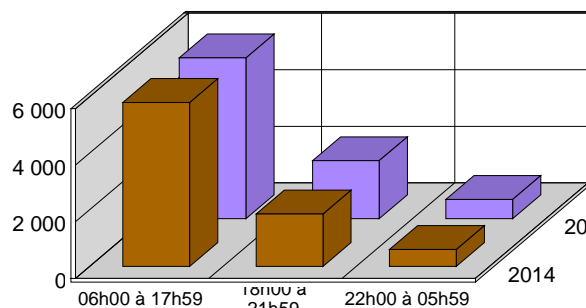
Répartition des mouvements du mois



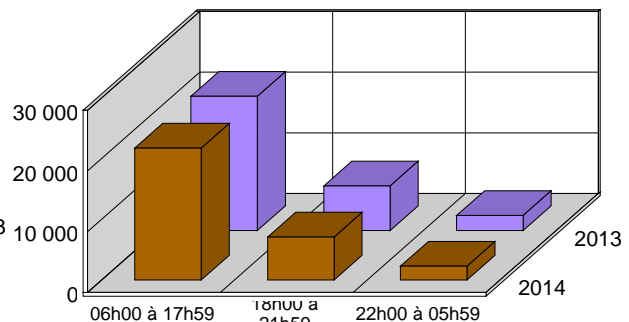
Répartition des mouvements cumulés



Evolution du nombre de mouvements par tranches horaires (Mois)



Evolution du nombre de mouvements par tranches horaires (Cumul)



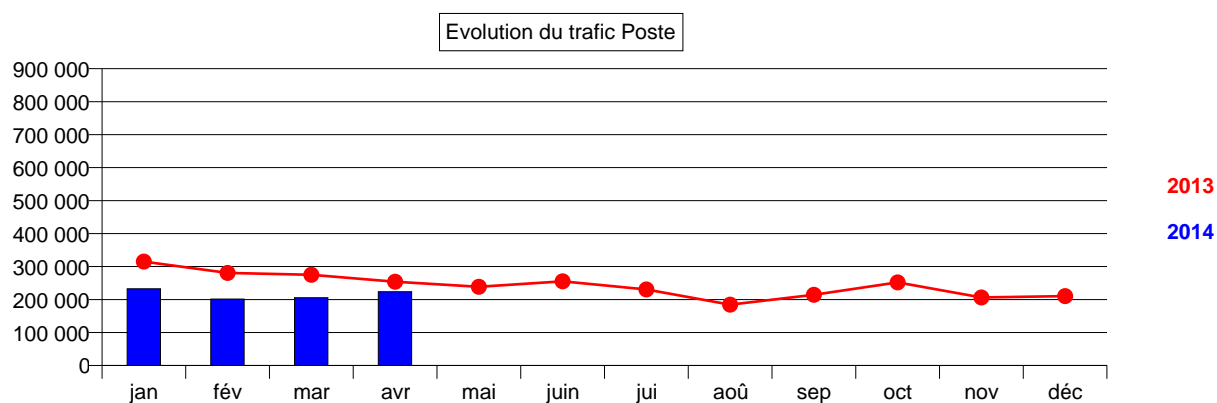
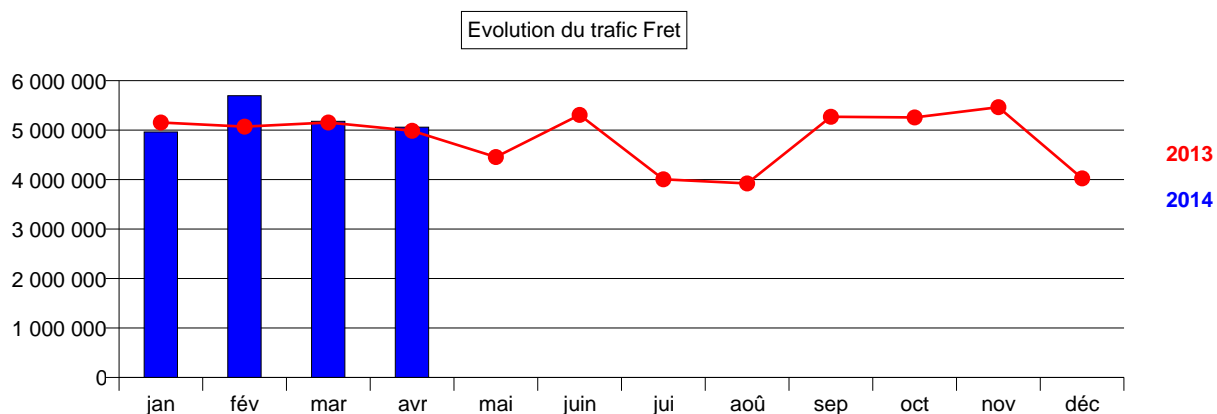
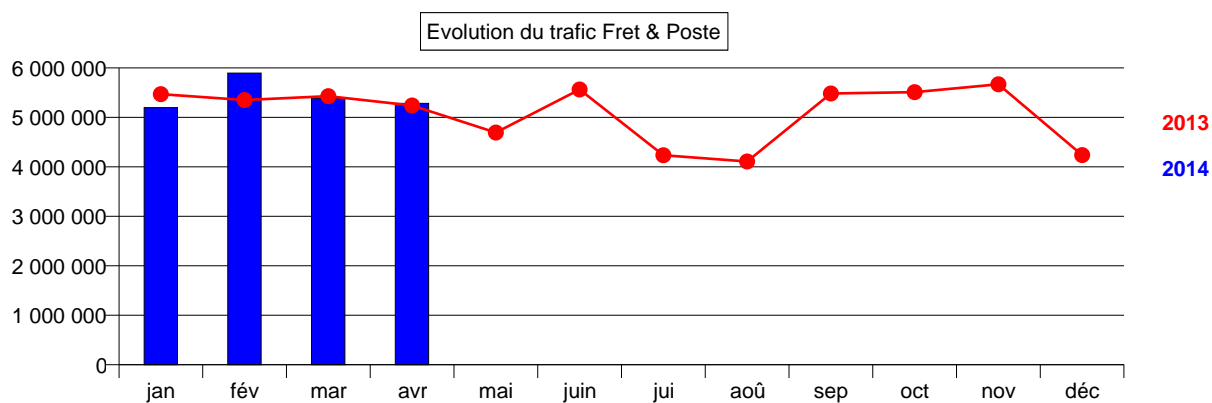


## Détail des mouvements par type d'avion

	avril 2014	avril 2013	Var en %		Cumul 2014	Cumul 2013	Var en %
AIRBUS A319	2 107	2 499	-15,7 %	AIRBUS A319	7 153	9 251	-22,7 %
AIRBUS A320	1 742	1 497	16,4 %	AIRBUS A320	7 073	5 917	19,5 %
AIRBUS A321	295	365	-19,2 %	CR1000 CANADAIR	1 209	804	50,4 %
ATR 72	240	213	12,7 %	AIRBUS A321	1 030	1 414	-27,2 %
AT5 AEROSPATIAL	230	172	33,7 %	ER4 EMBRAER RJ1	853	603	41,5 %
E90 EMBRAER 190	224	230	-2,6 %	E95 EMBRAER 195	821	505	62,6 %
AIRBUS A350-900	208		///	E90 EMBRAER 190	768	1 318	-41,7 %
ER4 EMBRAER RJ1	200	161	24,2 %	ABB AIRBUS 300/	760	765	-0,7 %
E95 EMBRAER 195	198	21	NS	AT5 AEROSPATIAL	683	452	51,1 %
CR1000 CANADAIR	178	240	-25,8 %	ATD AEROSPATIAL	629	466	35,0 %
ABB AIRBUS 300/	172	191	-9,9 %	BE1 BEECH 1900	596	560	6,4 %
CR7 CANADAIR RJ	162	86	88,4 %	E70 EMBRAER 170	584	276	111,6 %
BE1 BEECH 1900	158	148	6,8 %	CR1 CANADAIR RJ	570	612	-6,9 %
E70 EMBRAER 170	152	152	0,0 %	AR1 AVRO RJ 100	569	220	158,6 %
CR9 CANADAIR RJ	146	276	-47,1 %	AIRBUS A350-900	498		///
AR1 AVRO RJ 100	144	132	9,1 %	CR9 CANADAIR RJ	468	719	-34,9 %
CR1 CANADAIR RJ	138	150	-8,0 %	73H BOEING 737-	464	592	-21,6 %
143 BRITISH AER	110	123	-10,6 %	CR7 CANADAIR RJ	460	850	-45,9 %
73H BOEING 737-	110	146	-24,7 %	ATR 72	449	758	-40,8 %
BOEING 737-600	106	22	NS	143 BRITISH AER	425	475	-10,5 %

### Tableau 3 : FRET ET POSTE

	avril 2014	avril 2013	Var en %	Cumul 2014	Cumul 2013	Var en %
<b>FRET ET POSTE</b>	<b>5 285 081</b>	5 240 760	0,8 %	<b>21 765 086</b>	21 493 914	1,3 %
<b>Dont Fret (kg)</b>	<b>5 061 482</b>	4 986 572	1,5 %	<b>20 901 790</b>	20 368 458	2,6 %
- Vols mixtes non militaires	<b>127 704</b>	131 828	-3,1 %	<b>522 064</b>	500 451	4,3 %
- Vols réguliers cargos	<b>1 542 201</b>	1 308 904	17,8 %	<b>5 878 422</b>	5 310 689	10,7 %
- Vols autres charters cargos	<b>3 383 725</b>	3 539 425	-4,4 %	<b>14 451 409</b>	14 486 141	-0,2 %
- Vols militaires		6 415	///	<b>26 003</b>	71 177	-63,5 %
- Autres non commerciaux	<b>7 852</b>	0	///	<b>23 892</b>	0	///
<b>Dont Poste (kg)</b>	<b>223 599</b>	254 188	-12,0 %	<b>863 296</b>	1 125 456	-23,3 %



## Tableau 4 : SYNTHESE DU TRAFIC

	avril 2014	avril 2013	Var en %	Cumul 2014	Cumul 2013	Var en %
<b>PASSAGERS</b>	<b>650 352</b>	666 875	-2,5 %	<b>2 354 358</b>	2 367 778	-0,6 %
Commerciaux	<b>650 352</b>	666 875	-2,5 %	<b>2 354 358</b>	2 367 778	-0,6 %
- Locaux	<b>645 186</b>	660 509,00	-2,3 %	<b>2 337 351</b>	2 345 585	-0,4 %
National	<b>380 163</b>	385 191	-1,3 %	<b>1 420 723</b>	1 424 182	-0,2 %
International	<b>265 023</b>	275 318	-3,7 %	<b>916 628</b>	921 403	-0,5 %
- Transit	<b>5 166</b>	6 366	-18,9 %	<b>17 007</b>	22 193	-23,4 %
<b>FRET &amp; POSTE (kg)</b>	<b>5 285 081</b>	5 240 760	0,8 %	<b>21 765 086</b>	21 493 914	1,3 %
Dont fret (kg)	<b>5 061 482</b>	4 986 572	1,5 %	<b>20 901 790</b>	20 368 458	2,6 %
Dont poste (kg)	<b>223 599</b>	254 188	-12,0 %	<b>863 296</b>	1 125 456	-23,3 %
<b>MOUVEMENTS D'AVION</b>	<b>8 249</b>	8 408	-1,9 %	<b>31 108</b>	31 956	-2,7 %
Commerciaux	<b>7 142</b>	7 291	-2,0 %	<b>26 978</b>	27 676	-2,5 %
Regulier	<b>6 734</b>	6 788	-0,8 %	<b>25 411</b>	25 916	-1,9 %
dont mixte	<b>6 462</b>	6 523	-0,9 %	<b>24 337</b>	24 831	-2,0 %
dont cargo	<b>239</b>	227	5,3 %	<b>923</b>	913	1,1 %
dont postal	<b>31</b>	36	-13,9 %	<b>142</b>	160	-11,3 %
dont autres	<b>2</b>	2	0,0 %	<b>9</b>	12	-25,0 %
Non Regulier	<b>408</b>	503	-18,9 %	<b>1 567</b>	1 760	-11,0 %
dont charter mixte	<b>148</b>	200	-26,0 %	<b>523</b>	589	-11,2 %
dont charter cargo	<b>173</b>	171	1,2 %	<b>738</b>	705	4,7 %
dont autre non régulier	<b>87</b>	132	-34,1 %	<b>306</b>	466	-34,3 %
Non Commercial	<b>1 107</b>	1 117	-0,9 %	<b>4 130</b>	4 280	-3,5 %
dont non commercial	<b>1 107</b>	1 117	-0,9 %	<b>4 130</b>	4 280	-3,5 %

<b>TRAFIC 12 MOIS GLISSANT</b>		<b>N</b>	<b>N-1</b>	<b>Var en %</b>
Passagers commerciaux totaux		7 554 214	7 640 618	-1,1 %
	Transit	56 207	70 412	-20,2 %
Passagers nationaux locaux		4 352 735	4 319 287	0,8 %
	PARIS	3 190 317	3 152 039	1,2 %
	PROVINCE	1 162 418	1 167 248	-0,4 %
Passagers internationaux locaux		3 145 272	3 250 919	-3,2 %
	ESPACE SCHENGEN	1 831 665	1 950 333	-6,1 %
	UE HORS SCHENG	707 162	690 819	2,4 %
	AFRIQUE DU NORD	465 244	460 806	1,0 %
	Autres internationaux	141 201	148 961	-5,2 %
Les mouvements d'avions		94 802	100 386	-5,6 %
Les mouvements d'avions commerciaux		83 076	88 115	-5,7 %
Le fret & la poste (kg)		61 271 975	60 659 702	1,0 %

**Tableau 5 : TRAFIC PASSAGERS PAR DESTINATION (REGULIER NATIONAL)**

**FRANCE**

		avril 2014	avril 2013	Var en %	Cumul 2014	Cumul 2013	Var en %
PARIS	Paris-Cdg	67 482	66 252	1,9 %	267 558	258 383	3,6 %
	Paris-Orly	209 027	214 960	-2,8 %	793 015	797 651	-0,6 %
	<b>PARIS</b>	<b>276 509</b>	<b>281 212</b>	<b>-1,7 %</b>	<b>1 060 573</b>	<b>1 056 034</b>	<b>0,4 %</b>

REGIONS							
	Ajaccio	2 444	1 896	28,9 %	4 850	1 981	144,8 %
	Bastia	2 793	2 401	16,3 %	2 793	2 401	16,3 %
	Lille	16 254	15 497	4,9 %	55 348	52 824	4,8 %
	Lyon	32 038	32 498	-1,4 %	115 938	125 126	-7,3 %
	Marseille	4 695	4 476	4,9 %	17 176	16 101	6,7 %
	Nantes	15 871	16 281	-2,5 %	60 349	59 540	1,4 %
	Nice	12 179	12 269	-0,7 %	42 490	46 563	-8,7 %
	Rennes	5 018	6 006	-16,5 %	18 656	20 364	-8,4 %
	Strasbourg	10 562	10 096	4,6 %	34 464	32 869	4,9 %
	Divers	1 241	1 684	-26,3 %	5 582	7 140	-21,8 %
	<b>REGIONS</b>	<b>103 095</b>	<b>103 104</b>	<b>-0,0 %</b>	<b>357 646</b>	<b>364 909</b>	<b>-2,0 %</b>

<b>TOTAL FRANCE</b>	<b>379 604</b>	<b>384 316</b>	<b>-1,2 %</b>	<b>1 418 219</b>	<b>1 420 943</b>	<b>-0,2 %</b>
---------------------	----------------	----------------	---------------	------------------	------------------	---------------

**Total national régulier**

Total	avril 2014	avril 2013	Var en %	Cumul 2014	Cumul 2013	Var en %
	379 604	384 316	-1,2 %	1 418 219	1 420 943	-0,2 %

**Tableau 6 : TRAFIC PASSAGERS PAR DESTINATION (NON REGULIER NATIONAL)**

**FRANCE**

	avril 2014	avril 2013	Var en %	Cumul 2014	Cumul 2013	Var en %
Aix En Provence	1		///	1		///
Ajaccio		57	///	62	117	-47,0 %
Albert-Picardie	38	352	-89,2 %	38	1 212	-96,9 %
Auxerre			///	2		///
Bastia	5	141	-96,5 %	67	220	-69,5 %
Brest			///		60	///
Creil			///		2	///
Hyeres			///		75	///
Istres			///		12	///
Le Castellet			///	2		///
Lille	60		///	60	64	-6,3 %
Lyon	88	92	-4,3 %	105	138	-23,9 %
Merville	1		///	3		///
Monaco	13		///	14		///
Montlucon			///	1		///
Montpellier			///	14		///
Nice		71	///	234	73	NS
Paris-Cdg	163		///	165	97	70,1 %
Paris-Le Bourget	38	52	-26,9 %	205	225	-8,9 %
Paris-Orly			///		29	///
Point À Pitre			///	452		///
Rennes			///	61	57	7,0 %
Saint-Etienne			///	70	62	12,9 %
Toulouse Francazal	3		///	3		///
Divers	149	110	35,5 %	945	796	18,7 %
<b>Total FRANCE</b>	<b>559</b>	<b>875</b>	<b>-36,1 %</b>	<b>2 504</b>	<b>3 239</b>	<b>-22,7 %</b>

**Total national non régulier**

Total	avril 2014	avril 2013	Var en %	Cumul 2014	Cumul 2013	Var en %
	559	875	-36,1 %	2 504	3 239	-22,7 %

**Tableau 7 : TRAFIC PASSAGERS PAR DESTINATION (REGULIER INTERNATIONAL)**

**ESPACE SCHENGEN**

		avril 2014	avril 2013	Var en %	Cumul 2014	Cumul 2013	Var en %
ALLEMAGNE	Francfort	15 155	15 441	-1,9 %	52 954	46 823	13,1 %
	Hambourg	12 878	11 917	8,1 %	42 195	41 509	1,7 %
	Munich	17 726	15 728	12,7 %	67 569	64 106	5,4 %
	Breme	1 181	1 359	-13,1 %	4 380	3 303	32,6 %
	<b>ALLEMAGNE</b>	<b>46 940</b>	<b>44 445</b>	<b>5,6 %</b>	<b>167 098</b>	<b>155 741</b>	<b>7,3 %</b>
BELGIQUE	Bruxelles	15 299	14 486	5,6 %	55 520	48 693	14,0 %
	<b>BELGIQUE</b>	<b>15 299</b>	<b>14 486</b>	<b>5,6 %</b>	<b>55 520</b>	<b>48 693</b>	<b>14,0 %</b>
ESPAGNE	Barcelone	2 683	2 119	26,6 %	5 069	4 287	18,2 %
	Madrid	13 828	18 379	-24,8 %	59 573	63 522	-6,2 %
	Malaga	2 349	1 749	34,3 %	2 559	2 042	25,3 %
	Palma	1 412	1 458	-3,2 %	1 412	1 679	-15,9 %
	Saragosse			///	91		///
	Seville	5 097	5 393	-5,5 %	16 948	15 056	12,6 %
	<b>ESPAGNE</b>	<b>25 369</b>	<b>29 098</b>	<b>-12,8 %</b>	<b>85 652</b>	<b>86 586</b>	<b>-1,1 %</b>
GRECE	Athenes	1 002	926	8,2 %	1 002	1 080	-7,2 %
	<b>GRECE</b>	<b>1 002</b>	<b>926</b>	<b>8,2 %</b>	<b>1 002</b>	<b>1 080</b>	<b>-7,2 %</b>
ITALIE	Milan	705	3 947	-82,1 %	2 533	14 965	-83,1 %
	Rome	12 101	15 049	-19,6 %	42 273	48 239	-12,4 %
	Venise	3 175	6 266	-49,3 %	8 568	21 508	-60,2 %
	Divers			///		3 214	///
	<b>ITALIE</b>	<b>15 981</b>	<b>25 262</b>	<b>-36,7 %</b>	<b>53 374</b>	<b>87 926</b>	<b>-39,3 %</b>
LUXEMBOURG	Divers			///		8	///
	<b>LUXEMBOURG</b>			///		8	///
MALTE	Malte	1 944	1 907	1,9 %	6 489	5 992	8,3 %
	<b>MALTE</b>	<b>1 944</b>	<b>1 907</b>	<b>1,9 %</b>	<b>6 489</b>	<b>5 992</b>	<b>8,3 %</b>
PAYS BAS	Amsterdam	19 404	18 629	4,2 %	60 852	60 310	0,9 %
	<b>PAYS BAS</b>	<b>19 404</b>	<b>18 629</b>	<b>4,2 %</b>	<b>60 852</b>	<b>60 310</b>	<b>0,9 %</b>
PORTUGAL	Lisbonne	6 703	7 064	-5,1 %	21 327	20 257	5,3 %
	Porto		2 438	///		9 585	///
	<b>PORTUGAL</b>	<b>6 703</b>	<b>9 502</b>	<b>-29,5 %</b>	<b>21 327</b>	<b>29 842</b>	<b>-28,5 %</b>
REP.TCHEQUE	Prague			///		4 820	///
	<b>REP.TCHEQUE</b>			///		4 820	///
SUISSE	Bâle	5 890	4 219	39,6 %	19 192	13 417	43,0 %
	Geneve	7 088	6 809	4,1 %	27 834	25 403	9,6 %
	<b>SUISSE</b>	<b>12 978</b>	<b>11 028</b>	<b>17,7 %</b>	<b>47 026</b>	<b>38 820</b>	<b>21,1 %</b>
<b>TOTAL</b>	<b>ESPACE SCHENGEN</b>	<b>145 620</b>	<b>155 283</b>	<b>-6,2 %</b>	<b>498 340</b>	<b>519 818</b>	<b>-4,1 %</b>

## Tableau 7 : TRAFIC PASSAGERS PAR DESTINATION (REGULIER INTERNATIONAL)

### UE HORS SCHENGEN

		avril 2014	avril 2013	Var en %	Cumul 2014	Cumul 2013	Var en %
GRANDE BRETAGNE	Bristol	8 507	9 887	-14,0 %	30 887	35 047	-11,9 %
	Cardiff			///	5		///
	Hawarden	828	1 000	-17,2 %	4 686	1 684	178,3 %
	Londres-Gatwick	22 745	22 231	2,3 %	77 235	77 429	-0,3 %
	Londres-Heathrow	18 757	20 402	-8,1 %	70 966	75 870	-6,5 %
	Manchester	1 720	2 170	-20,7 %	1 720	2 362	-27,2 %
	<b>GRANDE BRETAGNE</b>	<b>52 557</b>	<b>55 690</b>	<b>-5,6 %</b>	<b>185 499</b>	<b>192 392</b>	<b>-3,6 %</b>
IRLANDE	Dublin	4 480	3 534	26,8 %	8 711	4 103	112,3 %
	<b>IRLANDE</b>	<b>4 480</b>	<b>3 534</b>	<b>26,8 %</b>	<b>8 711</b>	<b>4 103</b>	<b>112,3 %</b>
<b>TOTAL</b>	<b>UE HORS SCHENG</b>	<b>57 037</b>	<b>59 224</b>	<b>-3,7 %</b>	<b>194 210</b>	<b>196 495</b>	<b>-1,2 %</b>

### AFRIQUE DU NORD

		avril 2014	avril 2013	Var en %	Cumul 2014	Cumul 2013	Var en %
ALGERIE	Alger	5 163	4 739	8,9 %	19 912	16 071	23,9 %
	Oran	7 799	5 846	33,4 %	28 635	22 071	29,7 %
	<b>ALGERIE</b>	<b>12 962</b>	<b>10 585</b>	<b>22,5 %</b>	<b>48 547</b>	<b>38 142</b>	<b>27,3 %</b>
MAROC	Agadir	618	698	-11,5 %	618	3 097	-80,0 %
	Casablanca	11 723	9 829	19,3 %	38 859	35 341	10,0 %
	Marrakech	9 548	6 472	47,5 %	32 391	20 769	56,0 %
	<b>MAROC</b>	<b>21 889</b>	<b>16 999</b>	<b>28,8 %</b>	<b>71 868</b>	<b>59 207</b>	<b>21,4 %</b>
TUNISIE	Tunis	4 648	5 570	-16,6 %	16 990	21 038	-19,2 %
	Divers	948	449	111,1 %	948	449	111,1 %
	<b>TUNISIE</b>	<b>5 596</b>	<b>6 019</b>	<b>-7,0 %</b>	<b>17 938</b>	<b>21 487</b>	<b>-16,5 %</b>
<b>TOTAL</b>	<b>AFRIQUE DU NORD</b>	<b>40 447</b>	<b>33 603</b>	<b>20,4 %</b>	<b>138 353</b>	<b>118 836</b>	<b>16,4 %</b>

### RESTE MONDE

		avril 2014	avril 2013	Var en %	Cumul 2014	Cumul 2013	Var en %
REP. DOMINICAINE	Punta -Cana	1 223	1 208	1,2 %	2 538	3 793	-33,1 %
	<b>REP. DOMINICAINE</b>	<b>1 223</b>	<b>1 208</b>	<b>1,2 %</b>	<b>2 538</b>	<b>3 793</b>	<b>-33,1 %</b>
SENEGAL	Divers			///	3 286		///
	<b>SENEGAL</b>			///	<b>3 286</b>		///
TURQUIE	Istanbul	7 696	7 901	-2,6 %	24 862	22 636	9,8 %
	<b>TURQUIE</b>	<b>7 696</b>	<b>7 901</b>	<b>-2,6 %</b>	<b>24 862</b>	<b>22 636</b>	<b>9,8 %</b>
<b>TOTAL</b>	<b>RESTE MONDE</b>	<b>8 919</b>	<b>9 109</b>	<b>-2,1 %</b>	<b>30 686</b>	<b>26 429</b>	<b>16,1 %</b>

### Total international régulier

		avril 2014	avril 2013	Var en %	Cumul 2014	Cumul 2013	Var en %
<b>Total</b>		<b>252 023</b>	<b>257 219</b>	<b>-2,0 %</b>	<b>861 589</b>	<b>861 578</b>	<b>0,0 %</b>

**Tableau 8 : TRAFIC PASSAGERS PAR DESTINATION (NON REGULIER INTERNATIONAL)**

**ESPACE SCHENGEN**

		avril 2014	avril 2013	Var en %	Cumul 2014	Cumul 2013	Var en %
ALLEMAGNE	Divers	44	71	-38,0 %	350	498	-29,7 %
	<b>Total</b>	<b>44</b>	<b>71</b>	<b>-38,0 %</b>	<b>350</b>	<b>498</b>	<b>-29,7 %</b>
BELGIQUE	Divers	1		///	92	86	7,0 %
	<b>Total</b>	<b>1</b>		<b>///</b>	<b>92</b>	<b>86</b>	<b>7,0 %</b>
CANARIES	Fuerteventura	1 135	1 073	5,8 %	3 141	3 083	1,9 %
	Lanzarote	800	432	85,2 %	2 816	1 492	88,7 %
	Tenerife	1 156	1 106	4,5 %	4 324	4 111	5,2 %
	<b>Total</b>	<b>3 091</b>	<b>2 611</b>	<b>18,4 %</b>	<b>10 281</b>	<b>8 686</b>	<b>18,4 %</b>
CROATIE	Dubrovnik	254	748	-66,0 %	254	749	-66,1 %
	Divers	496	627	-20,9 %	496	627	-20,9 %
	<b>Total</b>	<b>750</b>	<b>1 375</b>	<b>-45,5 %</b>	<b>750</b>	<b>1 376</b>	<b>-45,5 %</b>
DANEMARK	Divers	31		///	34	6	NS
	<b>Total</b>	<b>31</b>		<b>///</b>	<b>34</b>	<b>6</b>	<b>NS</b>
ESPAGNE	Ibiza	97	95	2,1 %	97	101	-4,0 %
	Palma	211	1 210	-82,6 %	211	2 103	-90,0 %
	Divers	347	873	-60,3 %	475	1 093	-56,5 %
	<b>Total</b>	<b>655</b>	<b>2 178</b>	<b>-69,9 %</b>	<b>783</b>	<b>3 297</b>	<b>-76,3 %</b>
GRECE	Athenes	78	290	-73,1 %	78	290	-73,1 %
	Corfou-Kerkira	137	504	-72,8 %	137	504	-72,8 %
	Heraklion	1 106	1 277	-13,4 %	1 106	1 277	-13,4 %
	Kos	170	90	88,9 %	170	90	88,9 %
	Rhodes	142	116	22,4 %	142	116	22,4 %
	<b>Total</b>	<b>1 633</b>	<b>2 277</b>	<b>-28,3 %</b>	<b>1 633</b>	<b>2 277</b>	<b>-28,3 %</b>
ITALIE	Palerme	462	476	-2,9 %	462	476	-2,9 %
	Divers	19	527	-96,4 %	361	1 340	-73,1 %
	<b>Total</b>	<b>481</b>	<b>1 003</b>	<b>-52,0 %</b>	<b>823</b>	<b>1 816</b>	<b>-54,7 %</b>
MALTE	Malte			///		1	///
	<b>Total</b>			<b>///</b>		<b>1</b>	<b>///</b>
REP TCHEQUE	Divers			///		11	///
	<b>Total</b>			<b>///</b>		<b>11</b>	<b>///</b>
SUISSE	Divers	13	25	-48,0 %	53	97	-45,4 %
	<b>Total</b>	<b>13</b>	<b>25</b>	<b>-48,0 %</b>	<b>53</b>	<b>97</b>	<b>-45,4 %</b>
DIVERS	Funchal	372	538	-30,9 %	372	664	-44,0 %
	Divers	104	171	-39,2 %	1 378	535	157,6 %
	<b>Total</b>	<b>476</b>	<b>709</b>	<b>-32,9 %</b>	<b>1 750</b>	<b>1 199</b>	<b>46,0 %</b>
<b>TOTAL ESPACE SCHENGEN</b>		<b>7 175</b>	<b>10 249</b>	<b>-30,0 %</b>	<b>16 549</b>	<b>19 350</b>	<b>-14,5 %</b>



**Tableau 8 : TRAFIC PASSAGERS PAR DESTINATION (NON REGULIER INTERNATIONAL)**

**UE HORS SCHENGEN**

		avril 2014	avril 2013	Var en %	Cumul 2014	Cumul 2013	Var en %
IRLANDE	Dublin			///	3 917	6 254	-37,4 %
	Divers	462		///	476	3	NS
	<b>Total</b>	<b>462</b>		<b>///</b>	<b>4 393</b>	<b>6 257</b>	<b>-29,8 %</b>
DIVERS	Birmingham			///	3 666	2 779	31,9 %
	Londres-Gatwick	237	219	8,2 %	4 935	4 140	19,2 %
	Manchester		226	///	4 370	4 903	-10,9 %
	Divers	12	12	0,0 %	6 613	508	NS
	<b>Total</b>	<b>249</b>	<b>457</b>	<b>-45,5 %</b>	<b>19 584</b>	<b>12 330</b>	<b>58,8 %</b>
<b>TOTAL UE HORS SCHENG</b>		<b>711</b>	<b>457</b>	<b>55,6 %</b>	<b>23 977</b>	<b>18 587</b>	<b>29,0 %</b>

**AFRIQUE DU NORD**

		avril 2014	avril 2013	Var en %	Cumul 2014	Cumul 2013	Var en %
MAROC	Agadir	732	772	-5,2 %	5 266	3 163	66,5 %
	Marrakech	592	989	-40,1 %	2 852	3 468	-17,8 %
	Divers			///	4	4	0,0 %
	<b>Total</b>	<b>1 324</b>	<b>1 761</b>	<b>-24,8 %</b>	<b>8 122</b>	<b>6 635</b>	<b>22,4 %</b>
TUNISIE	Djerba	1 056	1 663	-36,5 %	1 878	3 856	-51,3 %
	Divers	95	279	-65,9 %	95	279	-65,9 %
	<b>Total</b>	<b>1 151</b>	<b>1 942</b>	<b>-40,7 %</b>	<b>1 973</b>	<b>4 135</b>	<b>-52,3 %</b>
<b>TOTAL AFRIQUE DU NORD</b>		<b>2 475</b>	<b>3 703</b>	<b>-33,2 %</b>	<b>10 095</b>	<b>10 770</b>	<b>-6,3 %</b>

**RESTE MONDE**

		avril 2014	avril 2013	Var en %	Cumul 2014	Cumul 2013	Var en %
ITALIE	Divers	575	731	-21,3 %	575	4 180	-86,2 %
	<b>Total</b>	<b>575</b>	<b>731</b>	<b>-21,3 %</b>	<b>575</b>	<b>4 180</b>	<b>-86,2 %</b>
TURQUIE	Antalya	1 144	2 404	-52,4 %	2 795	4 442	-37,1 %
	Izmir	335		///	335		///
	Divers	97	329	-70,5 %	97	518	-81,3 %
	<b>Total</b>	<b>1 576</b>	<b>2 733</b>	<b>-42,3 %</b>	<b>3 227</b>	<b>4 960</b>	<b>-34,9 %</b>
RESTE MONDE	Divers	488	222	119,8 %	614	538	14,1 %
	<b>Total</b>	<b>488</b>	<b>222</b>	<b>119,8 %</b>	<b>614</b>	<b>538</b>	<b>14,1 %</b>
DIVERS	Divers		4	///	2	1 440	-99,9 %
	<b>Total</b>		<b>4</b>	<b>///</b>	<b>2</b>	<b>1 440</b>	<b>-99,9 %</b>
<b>TOTAL RESTE MONDE</b>		<b>2 639</b>	<b>3 690</b>	<b>-28,5 %</b>	<b>4 418</b>	<b>11 118</b>	<b>-60,3 %</b>

**Total international non régulier**

<b>Total</b>		avril 2014	avril 2013	Var en %	Cumul 2014	Cumul 2013	Var en %
		<b>13 000</b>	<b>18 099</b>	<b>-28,2 %</b>	<b>55 039</b>	<b>59 825</b>	<b>-8,0 %</b>

**Tableau 9 : TRAFIC PASSAGERS PAR DESTINATION (REGULIER ET NON REGULIER)**

**FRANCE**

		avril 2014	avril 2013	Var en %	Cumul 2014	Cumul 2013	Var en %
FRANCE	Ajaccio	2 444	1 953	25,1 %	4 912	2 098	134,1 %
	Albert-Picardie	38	352	-89,2 %	1 145	1 248	-8,3 %
	Bastia	2 798	2 542	10,1 %	2 860	2 621	9,1 %
	Clermont-Ferrand			///	132		///
	Dijon	562	385	46,0 %	2 037	1 501	35,7 %
	Lille	16 314	15 497	5,3 %	55 408	52 888	4,8 %
	Lyon	32 126	32 590	-1,4 %	116 043	125 264	-7,4 %
	Marseille	4 711	4 493	4,9 %	17 327	16 120	7,5 %
	Merville	1		///	3		///
	Metz-Nancy	679	629	7,9 %	2 515	2 126	18,3 %
	Montlucon			///	1		///
	Nantes	15 875	16 281	-2,5 %	60 354	59 540	1,4 %
	Nice	12 179	12 340	-1,3 %	42 724	46 636	-8,4 %
	Paris-Cdg	67 645	66 252	2,1 %	267 723	258 480	3,6 %
	Paris-Orly	209 027	214 960	-2,8 %	793 015	797 680	-0,6 %
	Rennes	5 018	6 006	-16,5 %	18 717	20 421	-8,3 %
	Strasbourg	10 567	10 096	4,7 %	34 560	32 871	5,1 %
	Toulouse Francazal	3		///	3		///
	Divers	163	815	-80,0 %	778	3 358	-76,8 %
	<b>Total</b>	<b>380 150</b>	<b>385 191</b>	<b>-1,3 %</b>	<b>1 420 257</b>	<b>1 422 852</b>	<b>-0,2 %</b>

DIVERS	Divers	13		///	466	1 330	-65,0 %
	<b>Total</b>	<b>13</b>		<b>///</b>	<b>466</b>	<b>1 330</b>	<b>-65,0 %</b>

<b>TOTAL FRANCE</b>		<b>380 163</b>	<b>385 191</b>	<b>-1,3 %</b>	<b>1 420 723</b>	<b>1 424 182</b>	<b>-0,2 %</b>
---------------------	--	----------------	----------------	---------------	------------------	------------------	---------------

**Tableau 9 : TRAFIC PASSAGERS PAR DESTINATION (REGULIER ET NON REGULIER)**
**ESPACE SCHENGEN**

		avril 2014	avril 2013	Var en %	Cumul 2014	Cumul 2013	Var en %
ALLEMAGNE	Breme	1 181	1 359	-13,1 %	4 380	3 303	32,6 %
	Francfort	15 155	15 441	-1,9 %	52 963	46 826	13,1 %
	Hambourg	12 882	11 920	8,1 %	42 339	41 517	2,0 %
	Monchengladbach			///	10		///
	Munich	17 737	15 763	12,5 %	67 639	64 310	5,2 %
	Divers	29	33	-12,1 %	117	283	-58,7 %
	<b>Total</b>	<b>46 984</b>	<b>44 516</b>	<b>5,5 %</b>	<b>167 448</b>	<b>156 239</b>	<b>7,2 %</b>
BELGIQUE	Bruxelles	15 300	14 486	5,6 %	55 603	48 779	14,0 %
	Divers			///	9		///
	<b>Total</b>	<b>15 300</b>	<b>14 486</b>	<b>5,6 %</b>	<b>55 612</b>	<b>48 779</b>	<b>14,0 %</b>
CANARIES	Fuerteventura	1 135	1 073	5,8 %	3 141	3 083	1,9 %
	Lanzarote	800	432	85,2 %	2 816	1 492	88,7 %
	Tenerife	1 156	1 106	4,5 %	4 324	4 111	5,2 %
	<b>Total</b>	<b>3 091</b>	<b>2 611</b>	<b>18,4 %</b>	<b>10 281</b>	<b>8 686</b>	<b>18,4 %</b>
CROATIE	Dubrovnik	254	748	-66,0 %	254	749	-66,1 %
	Divers	496	627	-20,9 %	496	627	-20,9 %
	<b>Total</b>	<b>750</b>	<b>1 375</b>	<b>-45,5 %</b>	<b>750</b>	<b>1 376</b>	<b>-45,5 %</b>
DANEMARK	Copenhague	31		///	31		///
	Divers			///	3	6	-50,0 %
	<b>Total</b>	<b>31</b>		<b>///</b>	<b>34</b>	<b>6</b>	<b>NS</b>
ESPAGNE	Barcelone	2 683	2 119	26,6 %	5 069	4 288	18,2 %
	Ibiza	97	95	2,1 %	97	101	-4,0 %
	Madrid	13 832	18 604	-25,7 %	59 589	63 954	-6,8 %
	Malaga	2 683	2 318	15,7 %	2 908	2 615	11,2 %
	Palma	1 623	2 668	-39,2 %	1 623	3 782	-57,1 %
	San Sebastian	3		///	3		///
	Seville	5 097	5 462	-6,7 %	17 048	15 130	12,7 %
	Divers	6	10	-40,0 %	98	13	NS
	<b>Total</b>	<b>26 024</b>	<b>31 276</b>	<b>-16,8 %</b>	<b>86 435</b>	<b>89 883</b>	<b>-3,8 %</b>
GRECE	Athenes	1 080	1 216	-11,2 %	1 080	1 370	-21,2 %
	Corfou-Kerkira	137	504	-72,8 %	137	504	-72,8 %
	Heraklion	1 106	1 277	-13,4 %	1 106	1 277	-13,4 %
	Kos	170	90	88,9 %	170	90	88,9 %
	Rhodes	142	116	22,4 %	142	116	22,4 %
	<b>Total</b>	<b>2 635</b>	<b>3 203</b>	<b>-17,7 %</b>	<b>2 635</b>	<b>3 357</b>	<b>-21,5 %</b>
ITALIE	Brindisi			///	5		///
	Milan	711	3 961	-82,0 %	2 539	14 979	-83,0 %
	Naples		106	///		3 320	///

**Tableau 9 : TRAFIC PASSAGERS PAR DESTINATION (REGULIER ET NON REGULIER)**

	Olbia		163	///		163	///
	Palerme	462	476	-2,9 %	462	476	-2,9 %
	Rome	12 101	15 049	-19,6 %	42 273	49 033	-13,8 %
	Venise	3 175	6 510	-51,2 %	8 568	21 754	-60,6 %
	Verone			///	4		///
	Divers	13		///	346	17	NS
	<b>Total</b>	<b>16 462</b>	<b>26 265</b>	<b>-37,3 %</b>	<b>54 197</b>	<b>89 742</b>	<b>-39,6 %</b>

MALTE	Malte	1 944	1 907	1,9 %	6 489	5 993	8,3 %
	<b>Total</b>	<b>1 944</b>	<b>1 907</b>	<b>1,9 %</b>	<b>6 489</b>	<b>5 993</b>	<b>8,3 %</b>

PAYS BAS	Amsterdam	19 404	18 634	4,1 %	61 065	60 323	1,2 %
	Divers			///	62	4	NS
	<b>Total</b>	<b>19 404</b>	<b>18 634</b>	<b>4,1 %</b>	<b>61 127</b>	<b>60 327</b>	<b>1,3 %</b>

PORTUGAL/ACORES	Lisbonne	6 703	7 102	-5,6 %	21 333	20 296	5,1 %
	Divers	372	3 018	-87,7 %	372	10 293	-96,4 %
	<b>Total</b>	<b>7 075</b>	<b>10 120</b>	<b>-30,1 %</b>	<b>21 705</b>	<b>30 589</b>	<b>-29,0 %</b>

REP.TCHEQUE	Divers			///		4 831	///
	<b>Total</b>			///		4 831	///

SUISSE	Bâle	5 892	4 219	39,7 %	19 194	13 417	43,1 %
	Geneve	7 099	6 818	4,1 %	27 856	25 450	9,5 %
	Divers		16	///	29	50	-42,0 %
	<b>Total</b>	<b>12 991</b>	<b>11 053</b>	<b>17,5 %</b>	<b>47 079</b>	<b>38 917</b>	<b>21,0 %</b>

DIVERS	Divers	104	86	20,9 %	1 097	443	147,6 %
	<b>Total</b>	<b>104</b>	<b>86</b>	<b>20,9 %</b>	<b>1 097</b>	<b>443</b>	<b>147,6 %</b>

<b>TOTAL ESPACE SCHENGEN</b>	<b>152 795</b>	<b>165 532</b>	<b>-7,7 %</b>	<b>514 889</b>	<b>539 168</b>	<b>-4,5 %</b>
------------------------------	----------------	----------------	---------------	----------------	----------------	---------------

**UE HORS SCHENGEN**

		avril 2014	avril 2013	Var en %	Cumul 2014	Cumul 2013	Var en %
GRANDE BRETAGNE	Bristol	8 507	9 888	-14,0 %	31 232	35 048	-10,9 %
	Londres-Gatwick	22 982	22 450	2,4 %	82 170	81 569	0,7 %
	Londres-Heathrow	18 757	20 402	-8,1 %	70 966	75 870	-6,5 %
	Manchester	1 720	2 396	-28,2 %	6 090	7 265	-16,2 %
	Divers	840	1 011	-16,9 %	14 625	4 970	194,3 %
	<b>Total</b>	<b>52 806</b>	<b>56 147</b>	<b>-6,0 %</b>	<b>205 083</b>	<b>204 722</b>	<b>0,2 %</b>

IRLANDE	Dublin	4 480	3 534	26,8 %	12 628	10 357	21,9 %
	Divers	462		///	476	3	NS
	<b>Total</b>	<b>4 942</b>	<b>3 534</b>	<b>39,8 %</b>	<b>13 104</b>	<b>10 360</b>	<b>26,5 %</b>

<b>TOTAL UE HORS SCHENG</b>	<b>57 748</b>	<b>59 681</b>	<b>-3,2 %</b>	<b>218 187</b>	<b>215 082</b>	<b>1,4 %</b>
-----------------------------	---------------	---------------	---------------	----------------	----------------	--------------

**Tableau 9 : TRAFIC PASSAGERS PAR DESTINATION (REGULIER ET NON REGULIER)**

**AFRIQUE DU NORD**

		avril 2014	avril 2013	Var en %	Cumul 2014	Cumul 2013	Var en %
ALGERIE	Alger	5 163	4 739	8,9 %	19 912	16 071	23,9 %
	Oran	7 799	5 846	33,4 %	28 635	22 071	29,7 %
	<b>Total</b>	<b>12 962</b>	<b>10 585</b>	<b>22,5 %</b>	<b>48 547</b>	<b>38 142</b>	<b>27,3 %</b>

MAROC	Agadir	1 350	1 470	-8,2 %	5 884	6 260	-6,0 %
	Casablanca	11 723	9 829	19,3 %	38 860	35 345	9,9 %
	Marrakech	10 140	7 461	35,9 %	35 243	24 237	45,4 %
	Divers			///	3		///
	<b>Total</b>	<b>23 213</b>	<b>18 760</b>	<b>23,7 %</b>	<b>79 990</b>	<b>65 842</b>	<b>21,5 %</b>

TUNISIE	Djerba	2 004	2 112	-5,1 %	2 826	4 305	-34,4 %
	Tunis	4 648	5 673	-18,1 %	16 990	21 141	-19,6 %
	Divers	95	176	-46,0 %	95	176	-46,0 %
	<b>Total</b>	<b>6 747</b>	<b>7 961</b>	<b>-15,2 %</b>	<b>19 911</b>	<b>25 622</b>	<b>-22,3 %</b>

<b>TOTAL AFRIQUE DU NORD</b>		<b>42 922</b>	<b>37 306</b>	<b>15,1 %</b>	<b>148 448</b>	<b>129 606</b>	<b>14,5 %</b>
------------------------------	--	---------------	---------------	---------------	----------------	----------------	---------------

**RESTE MONDE**

		avril 2014	avril 2013	Var en %	Cumul 2014	Cumul 2013	Var en %
TURQUIE	Antalya	1 144	2 404	-52,4 %	2 795	4 442	-37,1 %
	Istanbul	7 696	7 901	-2,6 %	24 862	22 825	8,9 %
	Izmir	335		///	335		///
	Divers	97	329	-70,5 %	97	329	-70,5 %
	<b>Total</b>	<b>9 272</b>	<b>10 634</b>	<b>-12,8 %</b>	<b>28 089</b>	<b>27 596</b>	<b>1,8 %</b>

DIVERS	Divers	2 286	2 165	5,6 %	7 015	9 951	-29,5 %
	<b>Total</b>	<b>2 286</b>	<b>2 165</b>	<b>5,6 %</b>	<b>7 015</b>	<b>9 951</b>	<b>-29,5 %</b>

<b>TOTAL RESTE MONDE</b>		<b>11 558</b>	<b>12 799</b>	<b>-9,7 %</b>	<b>35 104</b>	<b>37 547</b>	<b>-6,5 %</b>
--------------------------	--	---------------	---------------	---------------	---------------	---------------	---------------

**Total passagers locaux**

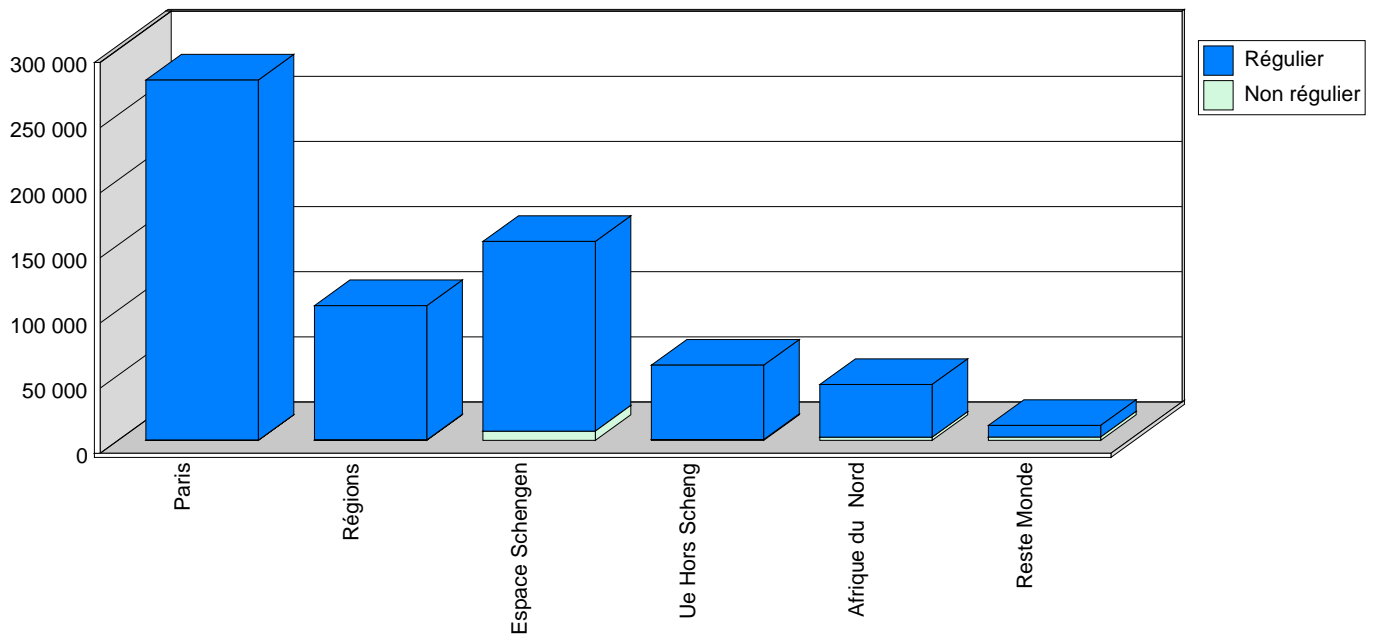
<b>Total</b>	<b>avril 2014</b>	<b>avril 2013</b>	<b>Var en %</b>	<b>Cumul 2014</b>	<b>Cumul 2013</b>	<b>Var en %</b>
	<b>645 186</b>	<b>660 509</b>	<b>-2,3 %</b>	<b>2 337 351</b>	<b>2 345 585</b>	<b>-0,4 %</b>

**Tableau 10 : RECAPITULATIF DU TRAFIC PASSAGERS**

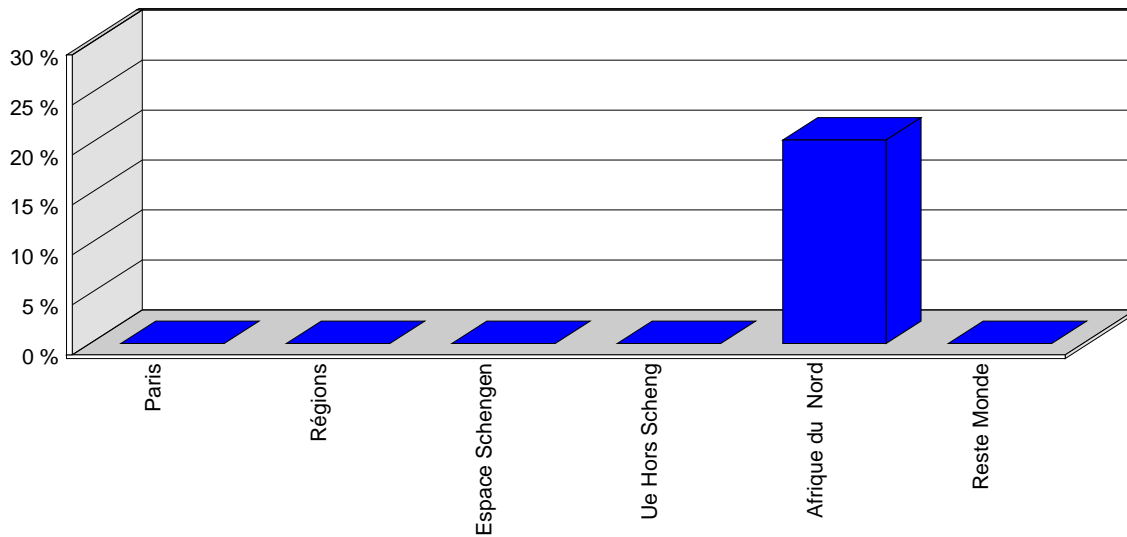
	avril 2014	avril 2013	Var en %	Cumul 2014	Cumul 2013	Var en %
<b>NATIONAL</b>	<b>380 163</b>	385 191	-1,3 %	<b>1 420 723</b>	1 424 182	-0,2 %
- Régulier	<b>379 604</b>	384 316	-1,2 %	<b>1 418 219</b>	1 420 943	-0,2 %
Paris	<b>276 509</b>	281 212	-1,7 %	<b>1 060 573</b>	1 056 034	0,4 %
Paris-cdg	<b>67 482</b>	66 252	1,9 %	<b>267 558</b>	258 383	3,6 %
Paris-orly	<b>209 027</b>	214 960	-2,8 %	<b>793 015</b>	797 651	-0,6 %
Régions	<b>103 095</b>	103 104	-0,0 %	<b>357 646</b>	364 909	-2,0 %
Régions	<b>103 095</b>	103 104	-0,0 %	<b>357 646</b>	364 909	-2,0 %
- Non régulier	<b>559</b>	875	-36,1 %	<b>2 504</b>	3 239	-22,7 %
Paris	<b>163</b>	0	///	<b>165</b>	126	31,0 %
Paris-cdg	<b>163</b>	0	///	<b>165</b>	97	70,1 %
Paris-orly	<b>0</b>		///	<b>0</b>	29	///
Régions	<b>396</b>	875	-54,7 %	<b>2 339</b>	3 113	-24,9 %
Régions	<b>396</b>	875	-54,7 %	<b>2 339</b>	3 113	-24,9 %
<b>INTERNATIONAL</b>	<b>265 023</b>	275 318	-3,7 %	<b>916 628</b>	921 403	-0,5 %
- Régulier	<b>252 023</b>	257 219	-2,0 %	<b>861 589</b>	861 578	0,0 %
Europe	<b>202 657</b>	214 507	-5,5 %	<b>692 550</b>	716 313	-3,3 %
Espace Schengen	<b>145 620</b>	155 283	-6,2 %	<b>498 340</b>	519 818	-4,1 %
Ue Hors Scheng	<b>57 037</b>	59 224	-3,7 %	<b>194 210</b>	196 495	-1,2 %
Afrique du Nord	<b>40 447</b>	33 603	20,4 %	<b>138 353</b>	118 836	16,4 %
Afrique Du Nord	<b>40 447</b>	33 603	20,4 %	<b>138 353</b>	118 836	16,4 %
Reste Monde	<b>8 919</b>	9 109	-2,1 %	<b>30 686</b>	26 429	16,1 %
Reste Monde	<b>8 919</b>	9 109	-2,1 %	<b>30 686</b>	26 429	16,1 %
- Non régulier	<b>13 000</b>	18 099	-28,2 %	<b>55 039</b>	59 825	-8,0 %
Europe	<b>7 886</b>	10 706	-26,3 %	<b>40 526</b>	37 937	6,8 %
Espace Schengen	<b>7 175</b>	10 249	-30,0 %	<b>16 549</b>	19 350	-14,5 %
Ue Hors Scheng	<b>711</b>	457	55,6 %	<b>23 977</b>	18 587	29,0 %
Afrique du Nord	<b>2 475</b>	3 703	-33,2 %	<b>10 095</b>	10 770	-6,3 %
Afrique Du Nord	<b>2 475</b>	3 703	-33,2 %	<b>10 095</b>	10 770	-6,3 %
Reste Monde	<b>2 639</b>	3 690	-28,5 %	<b>4 418</b>	11 118	-60,3 %
Reste Monde	<b>2 639</b>	3 690	-28,5 %	<b>4 418</b>	11 118	-60,3 %
<b>TOTAL</b>	<b>645 186</b>	660 509	-2,3 %	<b>2 337 351</b>	2 345 585	-0,4 %
Régulier	<b>631 627</b>	641 535	-1,5 %	<b>2 279 808</b>	2 282 521	-0,1 %
Non régulier	<b>13 559</b>	18 974	-28,5 %	<b>57 543</b>	63 064	-8,8 %

## Tableau 10 : RECAPITULATIF DU TRAFIC PASSAGERS

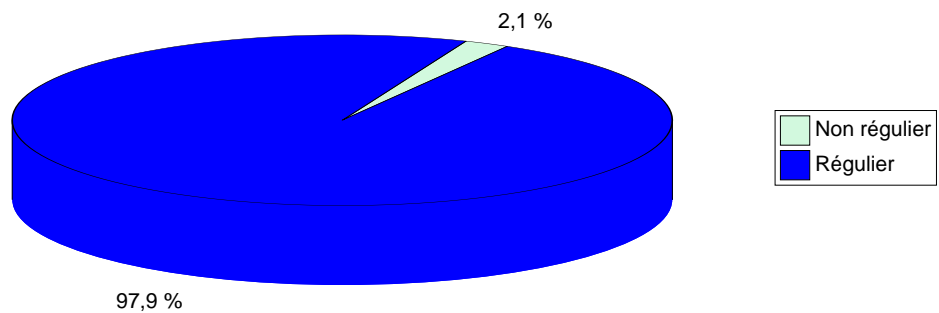
Répartition du trafic local par faisceau (avril)



Evolution du trafic régulier local par faisceau (avril)



Répartition du trafic local (avril)



**Tableau 11 : LE TOP 10 DES DESTINATIONS**

<b>avril 2014</b>		<b>Cumul 2014</b>	
<b>Destinations</b>	<b>Passagers</b>	<b>Destinations</b>	<b>Passagers</b>
Paris-Orly	209 027	Paris-Orly	793 015
Paris-Cdg	67 645	Paris-Cdg	267 723
Lyon	32 126	Lyon	116 043
Londres-Gatwick	22 982	Londres-Gatwick	82 170
Amsterdam	19 404	Londres-Heathrow	70 966
Londres-Heathrow	18 757	Munich	67 639
Munich	17 737	Amsterdam	61 065
Lille	16 314	Nantes	60 354
Nantes	15 875	Madrid	59 589
Bruxelles	15 300	Bruxelles	55 603



# DEFINITIONS

## Résultats chargements des trafics Passagers, Fret & Poste

### Passagers locaux

*Passagers nationaux ou internationaux qui commencent ou terminent leur voyage à l'Aéroport de Toulouse-Blagnac.*

### Passagers en transit

*Passagers en arrêt momentané sur l'Aéroport de Toulouse-Blagnac et qui poursuivent leur voyage sur un vol portant le même n° de ligne qu'à l'arrivée. Les passagers en transit sont comptés une seule fois.*

### Fret

*Marchandises (payant et services) et les journaux, à l'exception des bagages et de la Poste, transportés par tout type d'appareils, en vol mixte ou cargo.*

### Poste

*Tout sac fermé de l'Administration des Postes, quel que soit son contenu, et les colis postaux avion.*

## Résultats Mouvements d'Avions

### Mouvements commerciaux

*Tout décollage ou atterrissage d'avions qui concerne les vols réguliers et non réguliers, internationaux et intérieurs, de transport public de passagers, de fret et de poste.*

### Mouvements non commerciaux

*Tout décollage ou atterrissage d'avions qui concerne les aéronefs utilisés à des fins diverses (travail aérien, vols d'essai, privés, militaires, aéroclub et entraînements).*