



## **STATISTIQUES DE TRAFIC**

**Septembre 2015**

# SOMMAIRE

<b>COMMENTAIRES</b>	<b>2</b>
<b>TABLEAUX DES RESULTATS MENSUELS ET CUMULES</b>	<b>3</b>
- Tableau 1 : Trafic passagers	4
- Tableau 2 : Mouvements d'avions	6
- Tableau 3 : Fret et Poste	9
- Tableau 4 : Synthèse de trafic	10
- Tableau 5 : Trafic passagers par destination (régulier national)	11
- Tableau 6 : Trafic passagers par destination (non régulier national)	12
- Tableau 7 : Trafic passagers par destination (régulier international)	13
- Tableau 8 : Trafic passagers par destination (non régulier international)	15
- Tableau 9 : Trafic passagers par destination (régulier et non régulier)	17
- Tableau 10 : Récapitulatif du trafic passager	21
- Tableau 11 : Le top 10 des destinations	23
<b>DEFINITIONS</b>	<b>24</b>

# LE TRAFIC PASSAGERS DE SEPTEMBRE EN FORTE HAUSSE

---

Le trafic de l'aéroport est en forte augmentation en septembre (+17 %), avec **702 295 passagers commerciaux**. Une hausse conséquente, qui traduit la différence d'activité avec le mois de septembre 2014, où le trafic intérieur avait été fortement perturbé par des mouvements sociaux. Pour cette raison, c'est le trafic national qui affiche la plus forte progression (+32,6 %), l'international enregistrant une croissance de +1,9 %.

## ➤ **PASSAGERS**

Le **trafic national s'établit à 391 236 passagers**. La fréquentation des lignes vers la capitale est en forte croissance (+39,3 %), plus accentuée sur Paris-CDG (+51,4 %) que sur Paris-Orly (+35,3 %). En région, la croissance est également forte (+18,9 %). Les progressions les plus significatives sont sur Strasbourg (+88,2 %), Lyon (+28 %), Bastia (+21,8 %), Nantes (+14 %) et Lille (+12,7 %).

Le **trafic international enregistre 307 140 passagers**. Le **trafic régulier** est à la hausse (+2 %), avec une progression sur l'espace Schengen (+8,1 %), dynamisée par les nouvelles lignes (Athènes, Porto, Zurich) et les très bons résultats de destinations vacances telles que Venise (+51 %), Séville (+26,5 %) ou Palma (+25,4 %). D'autres lignes régulières affichent des fortes hausses, à l'image d'Amsterdam (+15,2 %), Rome (+14,2 %) et Lisbonne (+9,3 %). Hors Schengen, le trafic est en baisse (-5 %). Les résultats de Londres-Heathrow (+12,5 %) et de Londres-Gatwick (+0,8 %) sont positifs. Le **trafic charter** est en recul (-14,6 %) avec 24 155 passagers accueillis.

## ➤ **FRET et POSTE**

Le trafic fret et poste est en hausse (12,9 %) avec 6 197 tonnes traitées.

## ➤ **MOUVEMENTS D'AVIONS COMMERCIAUX**

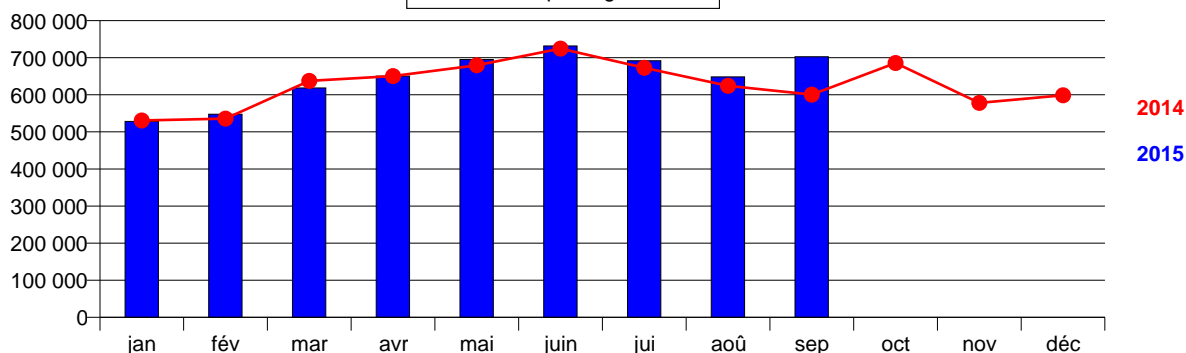
Le nombre de mouvements commerciaux est en progression (+10,7%), avec 7 394 mouvements. Une augmentation due, elle aussi, à la comparaison avec septembre 2014, marquée par l'annulation de nombreux vols.

# TABLEAUX DES RESULTATS MENSUELS ET CUMULES

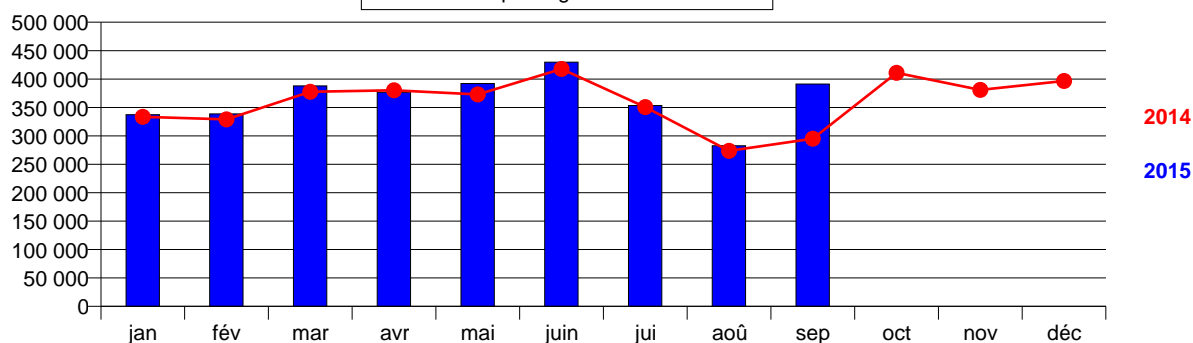
## Tableau 1 : TRAFIC PASSAGERS

	septembre 2015	septembre 2014	Var en %	Cumul 2015	Cumul 2014	Var en %
<b>PASSAGERS</b>	<b>702 295</b>	600 321	17,0 %	<b>5 812 684</b>	5 655 254	2,8 %
Commerciaux	<b>702 295</b>	600 321	17,0 %	<b>5 812 684</b>	5 655 254	2,8 %
- Locaux	<b>698 376</b>	596 332	17,1 %	<b>5 780 064</b>	5 616 773	2,9 %
National	<b>391 236</b>	294 999	32,6 %	<b>3 289 525</b>	3 130 812	5,1 %
International	<b>307 140</b>	301 333	1,9 %	<b>2 490 539</b>	2 485 961	0,2 %
- Transit	<b>3 919</b>	3 989	-1,8 %	<b>32 620</b>	38 481	-15,2 %

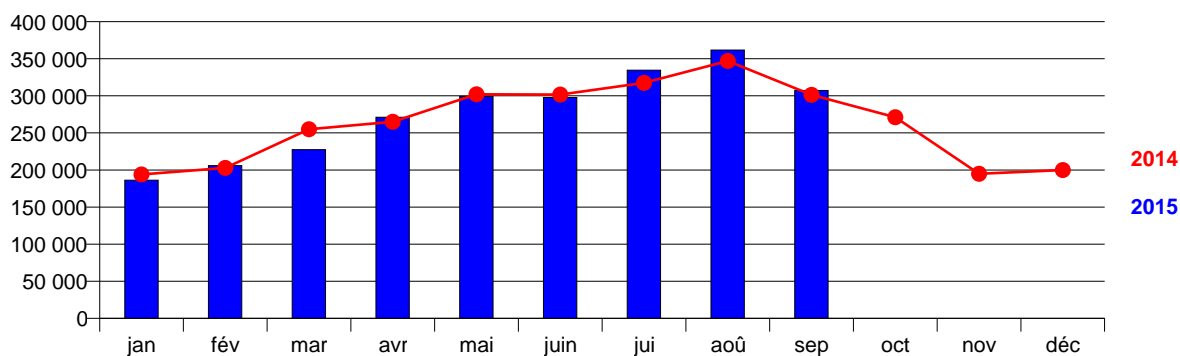
Evolution des passagers locaux



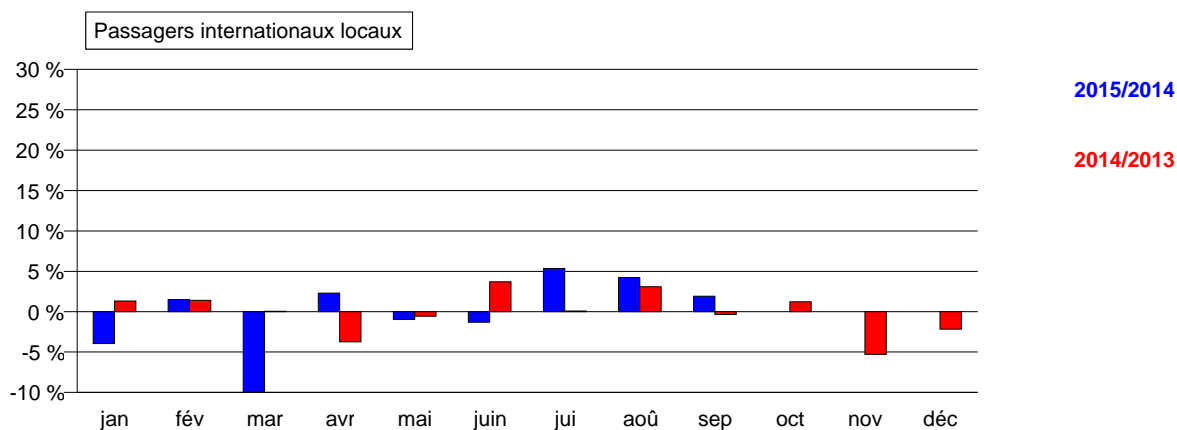
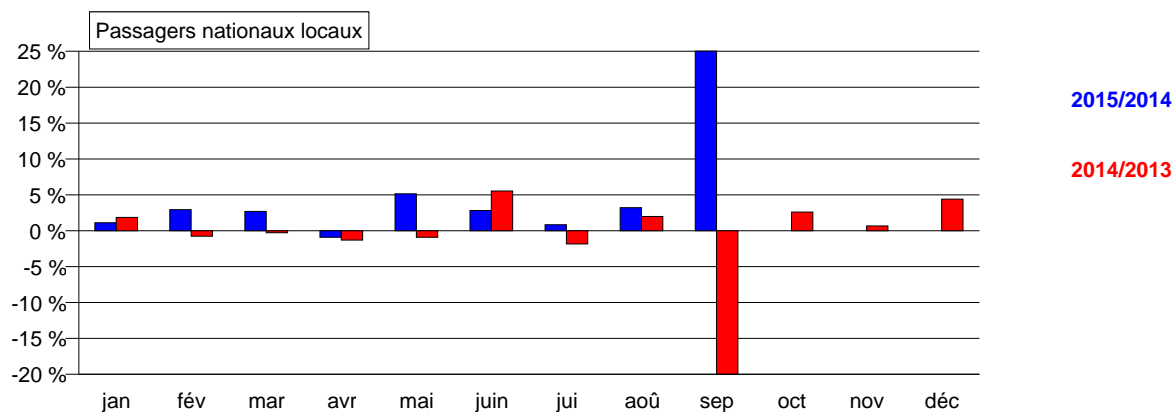
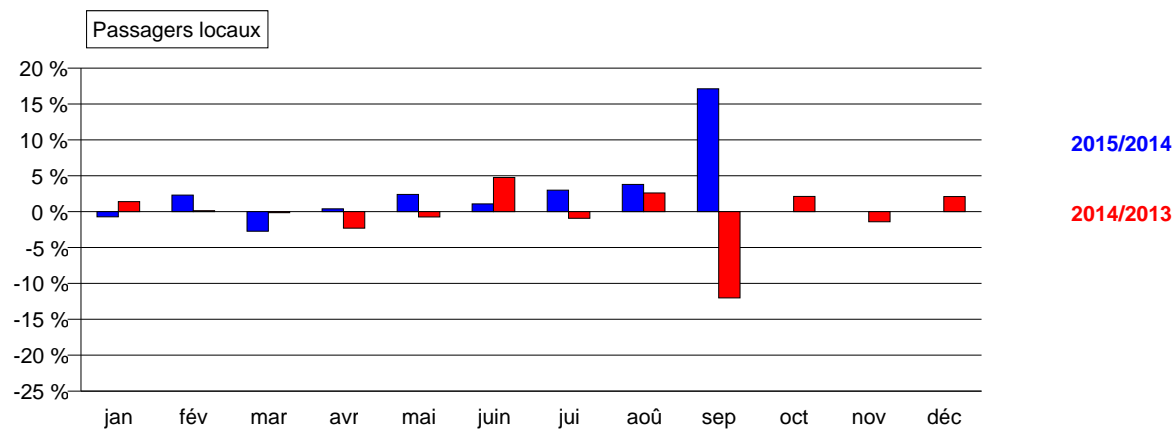
Evolution des passagers nationaux locaux



Evolution des passagers internationaux locaux



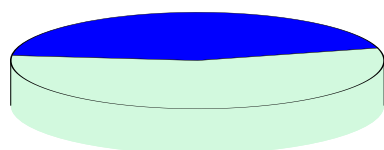
## Comparaison des taux de croissance 2015/2014 et 2014/2013



## Comparaison sur la répartition du trafic local

septembre 2015

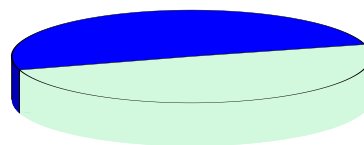
INTERNATIONAL ( 44,0 % )



NATIONAL ( 56,0 % )

septembre 2014

INTERNATIONAL ( 50,5 % )

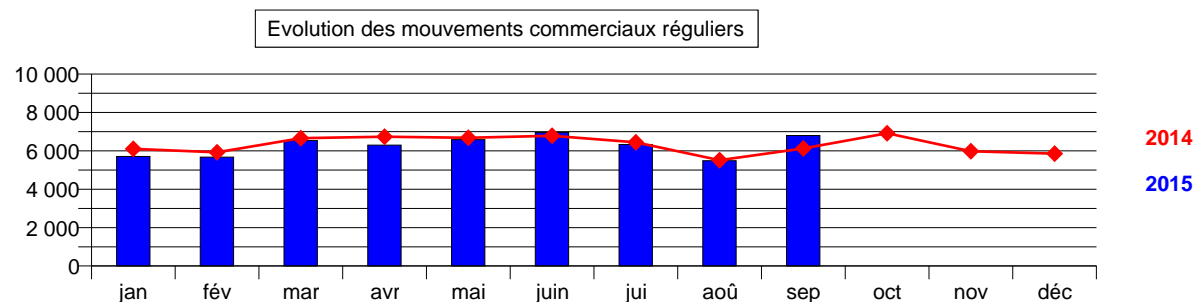
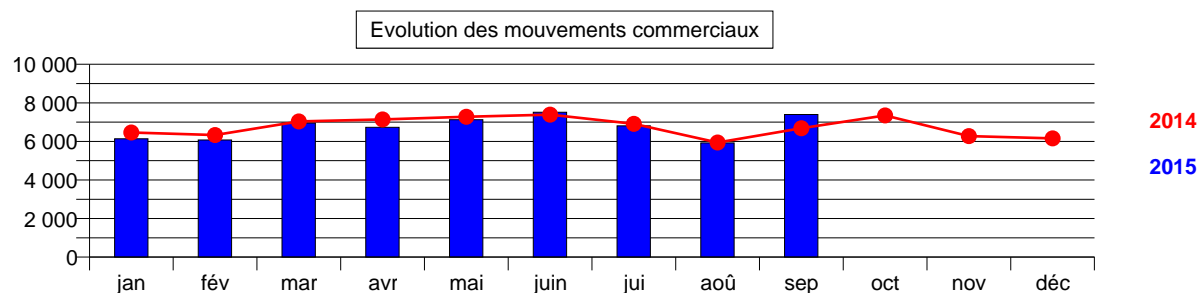
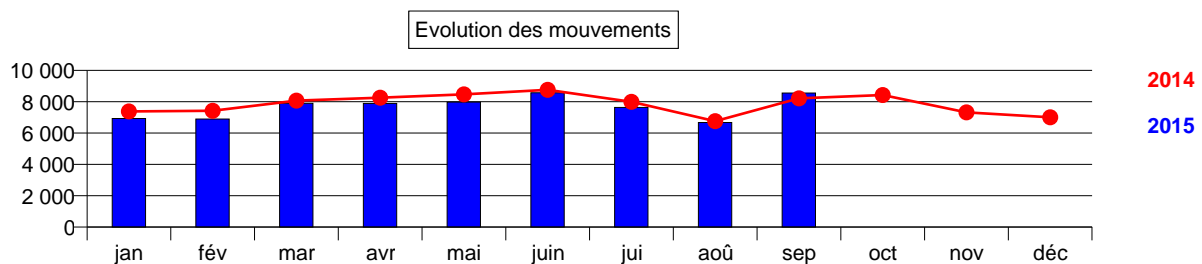


NATIONAL ( 49,5 % )

## Tableau 2 : MOUVEMENTS D'AVION

	septembre 2015	septembre 2014	Var en %	Cumul 2015	Cumul 2014	Var en %
<b>MOUVEMENTS D'AVION</b>	<b>8 552</b>	8 211	4,2 %	<b>69 007</b>	71 289	-3,2 %
Commerciaux	<b>7 394</b>	6 681	10,7 %	<b>60 661</b>	61 179	-0,8 %
Regulier	<b>6 795</b>	6 122	11,0 %	<b>56 346</b>	56 940	-1,0 %
dont mixte	<b>6 539</b>	5 868	11,4 %	<b>54 186</b>	54 661	-0,9 %
dont cargo	<b>228</b>	218	4,6 %	<b>1 928</b>	1 970	-2,1 %
dont postal	<b>26</b>	36	-27,8 %	<b>226</b>	292	-22,6 %
dont autres	<b>2</b>			<b>6</b>	17	-64,7 %
Non Regulier	<b>599</b>	559	7,2 %	<b>4 315</b>	4 239	1,8 %
dont charter cargo	<b>225</b>	191	17,8 %	<b>1 586</b>	1 577	0,6 %
dont charter mixte	<b>254</b>	247	2,8 %	<b>1 888</b>	1 926	-2,0 %
dont autre non régulier	<b>120</b>	121	-0,8 %	<b>841</b>	736	14,3 %
Non Commercial	<b>1 158</b>	1 530	-24,3 %	<b>8 346</b>	10 110	-17,4 %
Militaire, Officiel	<b>21</b>	26	-19,2 %	<b>206</b>	313	-34,2 %
Essais (1)	<b>514</b>	869	-40,9 %	<b>3 354</b>	4 848	-30,8 %
Entrainement (1)		2	-100,0 %	<b>20</b>	29	-31,0 %
Mise En Place (1)	<b>216</b>	212	1,9 %	<b>1 769</b>	1 826	-3,1 %
Escale Techn. (1)	<b>13</b>	18	-27,8 %	<b>125</b>	160	-21,9 %
Voyage Prive (1)	<b>266</b>	254	4,7 %	<b>1 871</b>	1 968	-4,9 %
Divers (1)	<b>128</b>	149	-14,1 %	<b>1 001</b>	966	3,6 %

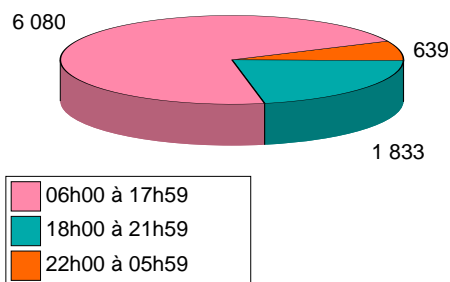
(1) hors militaires



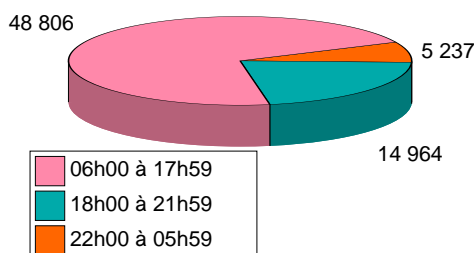
## Détail des mouvements par tranche horaire (heures locales)

	septembre 2015	septembre 2014	Var en %	Cumul 2015	Cumul 2014	Var en %
<b>06h00 à 17h59</b>	<b>6 080</b>	5 903	<b>3,0 %</b>	<b>48 806</b>	50 264	<b>-2,9 %</b>
Cargos & Postaux	246	210	17,1 %	1 794	1 825	-1,7 %
Mixtes	4 920	4 419	11,3 %	40 542	40 348	0,5 %
Non commerciaux	914	1 274	-28,3 %	6 470	8 091	-20,0 %
<b>18h00 à 21h59</b>	<b>1 833</b>	1 730	<b>6,0 %</b>	<b>14 964</b>	15 661	<b>-4,5 %</b>
Cargos & Postaux	110	100	10,0 %	843	818	3,1 %
Mixtes	1 563	1 430	9,3 %	12 861	13 446	-4,4 %
Non commerciaux	160	200	-20,0 %	1 260	1 397	-9,8 %
<b>22h00 à 05h59</b>	<b>639</b>	578	<b>10,6 %</b>	<b>5 237</b>	5 364	<b>-2,4 %</b>
Cargos & Postaux	123	135	-8,9 %	1 103	1 201	-8,2 %
Mixtes	430	387	11,1 %	3 508	3 518	-0,3 %
Non commerciaux	86	56	53,6 %	626	645	-2,9 %
<b>Total mouvements</b>	<b>8 552</b>	8 211	<b>4,2 %</b>	<b>69 007</b>	71 289	<b>-3,2 %</b>

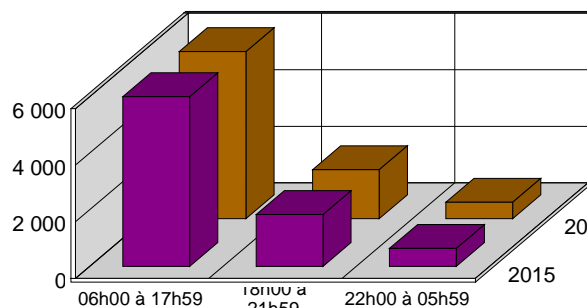
Répartition des mouvements du mois



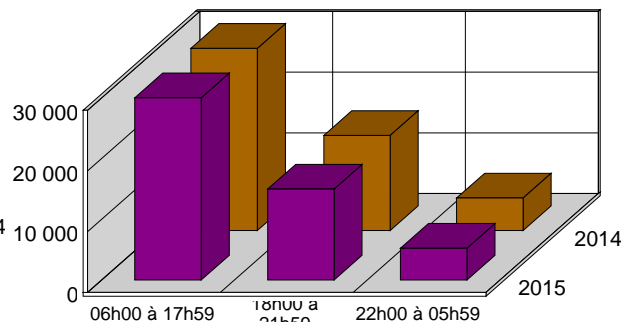
Répartition des mouvements cumulés



Evolution du nombre de mouvements par tranches horaires (Mois)



Evolution du nombre de mouvements par tranches horaires (Cumul)



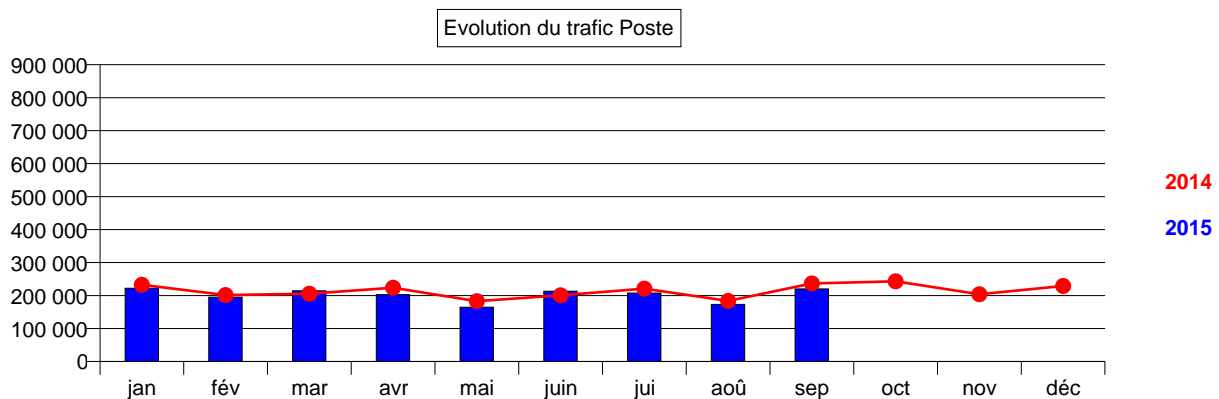
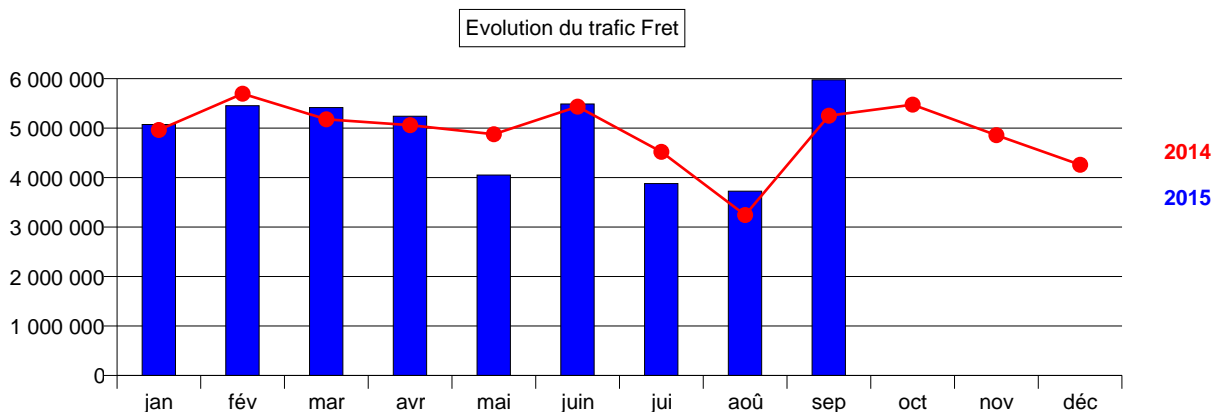
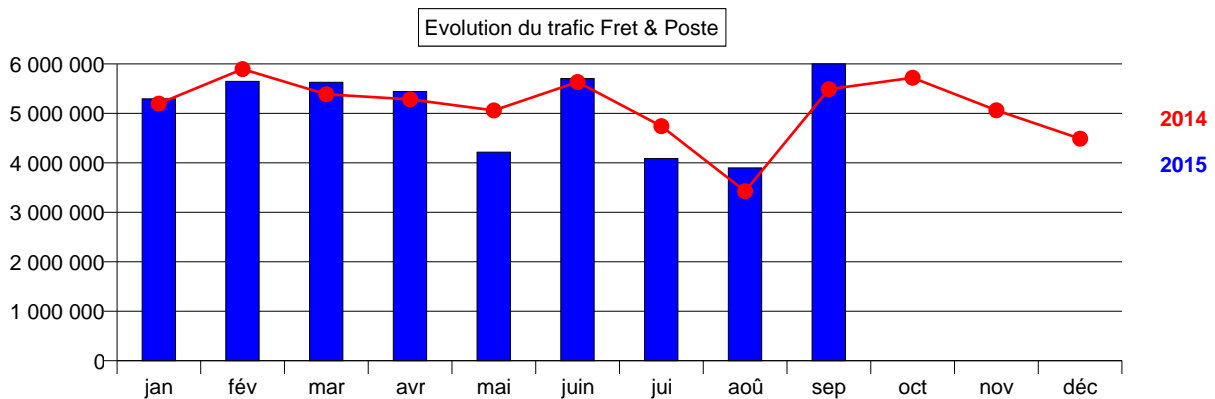


## Détail des mouvements par type d'avion

	<b>septembre 2015</b>	septembre 2014	Var en %		<b>Cumul 2015</b>	Cumul 2014	Var en %
AIRBUS 320	<b>2 282</b>	1 613	41,5 %	AIRBUS 320	<b>18 979</b>	15 188	25,0 %
AIRBUS A319	<b>1 392</b>	1 765	-21,1 %	AIRBUS A319	<b>11 268</b>	17 198	-34,5 %
AIRBUS A321	<b>705</b>	193	NS	AIRBUS A321	<b>5 388</b>	2 369	127,4 %
ATR 72	<b>405</b>	409	-1,0 %	ATR 72	<b>3 104</b>	1 952	59,0 %
E90 EMBRAER 190	<b>350</b>	228	53,5 %	E90 EMBRAER 190	<b>2 772</b>	1 824	52,0 %
CR1000 CANADAIK	<b>281</b>	167	68,3 %	CR1000 CANADAIK	<b>2 099</b>	2 011	4,4 %
ABB AIRBUS 300/	<b>228</b>	205	11,2 %	E95 EMBRAER 195	<b>1 881</b>	1 831	2,7 %
ER4 EMBRAER RJ1	<b>223</b>	243	-8,2 %	ER4 EMBRAER RJ1	<b>1 731</b>	1 799	-3,8 %
73H BOEING 737-	<b>218</b>	146	49,3 %	ABB AIRBUS 300/	<b>1 652</b>	1 650	0,1 %
E95 EMBRAER 195	<b>214</b>	212	0,9 %	73H BOEING 737-	<b>1 596</b>	1 222	30,6 %
AR1 AVRO RJ 100	<b>198</b>	156	26,9 %	AR1 AVRO RJ 100	<b>1 553</b>	1 295	19,9 %
CR7 CANADAIK RJ	<b>184</b>	138	33,3 %	BE1 BEECH 1900	<b>1 194</b>	1 192	0,2 %
BE1 BEECH 1900	<b>170</b>	158	7,6 %	CR7 CANADAIK RJ	<b>1 162</b>	1 088	6,8 %
CR9 CANADAIK RJ	<b>158</b>	136	16,2 %	CR9 CANADAIK RJ	<b>1 066</b>	1 036	2,9 %
FOKKER 100	<b>131</b>	80	63,7 %	BOEING 737-300	<b>818</b>	1 012	-19,2 %
BOEING 737-300	<b>108</b>	82	31,7 %	FOKKER 100	<b>768</b>	655	17,3 %
AT5 AEROSPATIAL	<b>98</b>	110	-10,9 %	AT5 AEROSPATIAL	<b>725</b>	1 279	-43,3 %
717 BOEING 717-	<b>90</b>	42	114,3 %	717 BOEING 717-	<b>698</b>	308	126,6 %
BOEING 737-600	<b>82</b>	74	10,8 %	CR2 CANADAIK RJ	<b>690</b>	454	52,0 %
B20 SUPER KINGA	<b>78</b>	69	13,0 %	CR1 CANADAIK RJ	<b>642</b>	1 232	-47,9 %
CR2 CANADAIK RJ	<b>78</b>	82	-4,9 %				

### Tableau 3 : FRET ET POSTE

	septembre 2015	septembre 2014	Var en %	Cumul 2015	Cumul 2014	Var en %
<b>FRET ET POSTE</b>	<b>6 197 136</b>	5 489 329	12,9 %	<b>46 124 334</b>	46 121 134	0,0 %
<b>Dont Fret (kg)</b>	<b>5 977 171</b>	5 252 615	13,8 %	<b>44 311 021</b>	44 233 087	0,2 %
- Vols mixtes non militaires	<b>91 189</b>	98 137	-7,1 %	<b>842 474</b>	1 076 478	-21,7 %
- Vols réguliers cargos	<b>1 448 958</b>	1 423 765	1,8 %	<b>12 301 686</b>	12 430 664	-1,0 %
- Vols autres charters cargos	<b>4 437 024</b>	3 730 713	18,9 %	<b>31 140 914</b>	30 671 810	1,5 %
- Vols militaires			///	<b>17 403</b>	30 243	-42,5 %
- Autres non commerciaux	<b>0</b>		///	<b>8 544</b>	23 892	-64,2 %
<b>Dont Poste (kg)</b>	<b>219 965</b>	236 714	-7,1 %	<b>1 813 313</b>	1 888 047	-4,0 %



## Tableau 4 : SYNTHESE DU TRAFIC

	septembre 2015	septembre 2014	Var en %	Cumul 2015	Cumul 2014	Var en %
<b>PASSAGERS</b>	<b>702 295</b>	600 321	17,0 %	<b>5 812 684</b>	5 655 254	2,8 %
Commerciaux	<b>702 295</b>	600 321	17,0 %	<b>5 812 684</b>	5 655 254	2,8 %
- Locaux	<b>698 376</b>	596 332,00	17,1 %	<b>5 780 064</b>	5 616 773	2,9 %
National	<b>391 236</b>	294 999	32,6 %	<b>3 289 525</b>	3 130 812	5,1 %
International	<b>307 140</b>	301 333	1,9 %	<b>2 490 539</b>	2 485 961	0,2 %
- Transit	<b>3 919</b>	3 989	-1,8 %	<b>32 620</b>	38 481	-15,2 %
<b>FRET &amp; POSTE (kg)</b>	<b>6 197 136</b>	5 489 329	12,9 %	<b>46 124 334</b>	46 121 134	0,0 %
Dont fret (kg)	<b>5 977 171</b>	5 252 615	13,8 %	<b>44 311 021</b>	44 233 087	0,2 %
Dont poste (kg)	<b>219 965</b>	236 714	-7,1 %	<b>1 813 313</b>	1 888 047	-4,0 %
<b>MOUVEMENTS D'AVION</b>	<b>8 552</b>	8 211	4,2 %	<b>69 007</b>	71 289	-3,2 %
Commerciaux	<b>7 394</b>	6 681	10,7 %	<b>60 661</b>	61 179	-0,8 %
Regulier	<b>6 795</b>	6 122	11,0 %	<b>56 346</b>	56 940	-1,0 %
dont mixte	<b>6 539</b>	5 868	11,4 %	<b>54 186</b>	54 661	-0,9 %
dont cargo	<b>228</b>	218	4,6 %	<b>1 928</b>	1 970	-2,1 %
dont postal	<b>26</b>	36	-27,8 %	<b>226</b>	292	-22,6 %
dont autres	<b>2</b>			<b>6</b>	17	-64,7 %
Non Regulier	<b>599</b>	559	7,2 %	<b>4 315</b>	4 239	1,8 %
dont charter mixte	<b>254</b>	247	2,8 %	<b>1 888</b>	1 926	-2,0 %
dont charter cargo	<b>225</b>	191	17,8 %	<b>1 586</b>	1 577	0,6 %
dont autre non régulier	<b>120</b>	121	-0,8 %	<b>841</b>	736	14,3 %
Non Commercial	<b>1 158</b>	1 530	-24,3 %	<b>8 346</b>	10 110	-17,4 %
dont non commercial	<b>1 158</b>	1 530	-24,3 %	<b>8 346</b>	10 110	-17,4 %

<b>TRAFIC 12 MOIS GLISSANT</b>		<b>N</b>	<b>N-1</b>	<b>Var en %</b>
Passagers commerciaux totaux		7 675 166	7 502 723	2,3 %
	Transit	40 173	49 216	-18,4 %
Passagers nationaux locaux		4 478 527	4 289 576	4,4 %
	PARIS	3 245 749	3 135 434	3,5 %
	PROVINCE	1 232 778	1 154 142	6,8 %
Passagers internationaux locaux		3 156 466	3 163 931	-0,2 %
	ESPACE SCHENGEN	1 846 287	1 799 060	2,6 %
	UE HORS SCHENG	750 840	740 389	1,4 %
	AFRIQUE DU NORD	450 151	490 386	-8,2 %
	Autres internationaux	109 188	134 096	-18,6 %
Les mouvements d'avions		91 749	94 925	-3,3 %
Les mouvements d'avions commerciaux		80 446	81 727	-1,6 %
Le fret & la poste (kg)		61 395 177	61 539 193	-0,2 %

**Tableau 5 : TRAFIC PASSAGERS PAR DESTINATION (REGULIER NATIONAL)**

**FRANCE**

		septembre 2015	septembre 2014	Var en %	Cumul 2015	Cumul 2014	Var en %
PARIS	Paris-Cdg	74 558	49 261	51,4 %	661 637	601 642	10,0 %
	Paris-Orly	202 503	149 621	35,3 %	1 692 749	1 666 860	1,6 %
	<b>PARIS</b>	<b>277 061</b>	<b>198 882</b>	<b>39,3 %</b>	<b>2 354 386</b>	<b>2 268 502</b>	<b>3,8 %</b>

REGIONS		septembre 2015	septembre 2014	Var en %	Cumul 2015	Cumul 2014	Var en %
	Ajaccio	5 124	5 883	-12,9 %	31 912	35 118	-9,1 %
	Bastia	5 249	4 308	21,8 %	30 606	26 683	14,7 %
	Figari	1 860	144	NS	16 673	1 071	NS
	Lille	17 677	15 686	12,7 %	148 812	131 752	12,9 %
	Lyon	31 681	24 757	28,0 %	261 319	247 067	5,8 %
	Marseille	5 789	5 922	-2,2 %	42 184	37 472	12,6 %
	Metz-Nancy	664	795	-16,5 %	4 453	5 122	-13,1 %
	Nantes	17 408	15 269	14,0 %	141 253	133 469	5,8 %
	Nice	12 209	12 369	-1,3 %	111 833	104 725	6,8 %
	Rennes	6 080	5 322	14,2 %	47 241	43 860	7,7 %
	Strasbourg	9 433	5 011	88,2 %	88 830	85 519	3,9 %
	Divers	523	135	NS	4 421	5 159	-14,3 %
	<b>REGIONS</b>	<b>113 697</b>	<b>95 601</b>	<b>18,9 %</b>	<b>929 537</b>	<b>857 017</b>	<b>8,5 %</b>

<b>TOTAL FRANCE</b>	<b>390 758</b>	<b>294 483</b>	<b>32,7 %</b>	<b>3 283 923</b>	<b>3 125 519</b>	<b>5,1 %</b>
---------------------	----------------	----------------	---------------	------------------	------------------	--------------

**Total national régulier**

Total	septembre 2015	septembre 2014	Var en %	Cumul 2015	Cumul 2014	Var en %
	390 758	294 483	32,7 %	3 283 923	3 125 519	5,1 %

**Tableau 6 : TRAFIC PASSAGERS PAR DESTINATION (NON REGULIER NATIONAL)**

**FRANCE**

	septembre 2015	septembre 2014	Var en %	Cumul 2015	Cumul 2014	Var en %
Aix En Provence			///	4	5	-20,0 %
Ajaccio	150		///	347	62	NS
Albert-Picardie			///	68	38	78,9 %
Auxerre			///		2	///
Bastia	52		///	122	133	-8,3 %
Hyeres			///		6	///
Istres			///		7	///
Le Castellet			///		9	///
Lille			///	91	140	-35,0 %
Lyon	3		///	469	318	47,5 %
Melun	14		///	22		///
Merville			///	2	3	-33,3 %
Monaco			///		14	///
Montlucon			///		1	///
Montpellier	31		///	42	15	180,0 %
Nantes		10	///	605	163	NS
Nice	15	3	NS	384	315	21,9 %
Paris-Cdg			///	1 328	165	NS
Paris-Le Bourget	27	287	-90,6 %	381	553	-31,1 %
Paris-Orly			///	76	80	-5,0 %
Point À Pitre			///		452	///
Rennes	30	66	-54,5 %	152	216	-29,6 %
Saint-Etienne			///	149	70	112,9 %
Divers	156	150	4,0 %	1 358	2 526	-46,2 %
Creil			///	2		///
<b>Total FRANCE</b>	<b>478</b>	<b>516</b>	<b>-7,4 %</b>	<b>5 602</b>	<b>5 293</b>	<b>5,8 %</b>

**Total national non régulier**

Total	septembre 2015	septembre 2014	Var en %	Cumul 2015	Cumul 2014	Var en %
	478	516	-7,4 %	5 602	5 293	5,8 %

**Tableau 7 : TRAFIC PASSAGERS PAR DESTINATION (REGULIER INTERNATIONAL)**

<b>ESPACE SCHENGEN</b>		<b>septembre 2015</b>	<b>septembre 2014</b>	<b>Var en %</b>	<b>Cumul 2015</b>	<b>Cumul 2014</b>	<b>Var en %</b>
ALLEMAGNE	Berlin			///		5 300	///
	Francfort	18 496	20 782	-11,0 %	162 343	148 219	9,5 %
	Hambourg	10 729	12 856	-16,5 %	80 736	99 205	-18,6 %
	Munich	18 693	18 949	-1,4 %	156 326	160 353	-2,5 %
	Divers	994	1 345	-26,1 %	8 560	9 171	-6,7 %
	<b>ALLEMAGNE</b>	<b>48 912</b>	<b>53 932</b>	<b>-9,3 %</b>	<b>407 965</b>	<b>422 248</b>	<b>-3,4 %</b>
AUTRICHE	Vienne	195		///	4 671		///
	<b>AUTRICHE</b>	<b>195</b>		<b>///</b>	<b>4 671</b>		<b>///</b>
BELGIQUE	Bruxelles	17 291	17 034	1,5 %	139 617	136 387	2,4 %
	<b>BELGIQUE</b>	<b>17 291</b>	<b>17 034</b>	<b>1,5 %</b>	<b>139 617</b>	<b>136 387</b>	<b>2,4 %</b>
CANARIES	Tenerife			///	3 749		///
	<b>CANARIES</b>			<b>///</b>	<b>3 749</b>		<b>///</b>
ESPAGNE	Barcelone	2 818	2 843	-0,9 %	20 837	20 593	1,2 %
	Ibiza	987	1 045	-5,6 %	7 330	7 165	2,3 %
	Madrid	12 199	12 912	-5,5 %	113 085	119 676	-5,5 %
	Malaga	2 369	2 444	-3,1 %	15 053	17 438	-13,7 %
	Palma	3 247	2 590	25,4 %	26 511	15 503	71,0 %
	Seville	4 864	3 844	26,5 %	36 775	39 179	-6,1 %
	Divers			///		91	///
	<b>ESPAGNE</b>	<b>26 484</b>	<b>25 678</b>	<b>3,1 %</b>	<b>219 591</b>	<b>219 645</b>	<b>-0,0 %</b>
GRECE	Athenes	3 581	616	NS	20 848	12 160	71,4 %
	Corfou-Kerkira			///	1 211		///
	Heraklion	1 264		///	8 470		///
	<b>GRECE</b>	<b>4 845</b>	<b>616</b>	<b>NS</b>	<b>30 529</b>	<b>12 160</b>	<b>151,1 %</b>
ITALIE	Milan	942	768	22,7 %	4 829	5 335	-9,5 %
	Rome	13 342	11 687	14,2 %	101 030	103 709	-2,6 %
	Venise	2 578	1 707	51,0 %	20 744	23 026	-9,9 %
	Divers	1 366		///	13 431	4 545	195,5 %
	<b>ITALIE</b>	<b>18 228</b>	<b>14 162</b>	<b>28,7 %</b>	<b>140 034</b>	<b>136 615</b>	<b>2,5 %</b>
MALTE	Malte	747	1 515	-50,7 %	6 945	18 456	-62,4 %
	<b>MALTE</b>	<b>747</b>	<b>1 515</b>	<b>-50,7 %</b>	<b>6 945</b>	<b>18 456</b>	<b>-62,4 %</b>
PAYS BAS	Amsterdam	23 802	20 660	15,2 %	179 709	156 106	15,1 %
	<b>PAYS BAS</b>	<b>23 802</b>	<b>20 660</b>	<b>15,2 %</b>	<b>179 709</b>	<b>156 106</b>	<b>15,1 %</b>
PORTUGAL	Lisbonne	8 859	8 108	9,3 %	66 252	65 361	1,4 %
	Porto	3 923		///	25 281	4 832	NS
	Divers			///	121		///
	<b>PORTUGAL</b>	<b>12 782</b>	<b>8 108</b>	<b>57,6 %</b>	<b>91 654</b>	<b>70 193</b>	<b>30,6 %</b>
REP.TCHEQUE	Prague			///		3 730	///
	<b>REP.TCHEQUE</b>			<b>///</b>		<b>3 730</b>	<b>///</b>
SUISSE	Bâle	4 701	5 399	-12,9 %	38 712	46 742	-17,2 %
	Geneve	5 726	6 593	-13,2 %	70 248	67 594	3,9 %
	Zurich	2 435		///	13 376		///
	<b>SUISSE</b>	<b>12 862</b>	<b>11 992</b>	<b>7,3 %</b>	<b>122 336</b>	<b>114 336</b>	<b>7,0 %</b>
<b>TOTAL</b>	<b>ESPACE SCHENGEN</b>	<b>166 148</b>	<b>153 697</b>	<b>8,1 %</b>	<b>1 346 800</b>	<b>1 289 876</b>	<b>4,4 %</b>

**Tableau 7 : TRAFIC PASSAGERS PAR DESTINATION (REGULIER INTERNATIONAL)**

**UE HORS SCHENGEN**

		septembre 2015	septembre 2014	Var en %	Cumul 2015	Cumul 2014	Var en %
GRANDE BRETAGNE	Bristol	9 631	10 002	-3,7 %	78 347	80 934	-3,2 %
	Londres-Gatwick	24 364	24 179	0,8 %	214 007	209 266	2,3 %
	Londres-Heathrow	23 748	21 104	12,5 %	197 729	180 028	9,8 %
	Manchester	2 020	3 257	-38,0 %	11 540	18 849	-38,8 %
	Divers	1 542	7 087	-78,2 %	20 068	37 649	-46,7 %
	<b>GRANDE BRETAGNE</b>	<b>61 305</b>	<b>65 629</b>	<b>-6,6 %</b>	<b>521 691</b>	<b>526 726</b>	<b>-1,0 %</b>
IRLANDE	Dublin	4 952	4 098	20,8 %	30 974	31 673	-2,2 %
	<b>IRLANDE</b>	<b>4 952</b>	<b>4 098</b>	<b>20,8 %</b>	<b>30 974</b>	<b>31 673</b>	<b>-2,2 %</b>
<b>TOTAL</b>	<b>UE HORS SCHENG</b>	<b>66 257</b>	<b>69 727</b>	<b>-5,0 %</b>	<b>552 665</b>	<b>558 399</b>	<b>-1,0 %</b>

**AFRIQUE DU NORD**

		septembre 2015	septembre 2014	Var en %	Cumul 2015	Cumul 2014	Var en %
ALGERIE	Alger	6 362	6 313	0,8 %	53 912	51 889	3,9 %
	Oran	9 003	8 530	5,5 %	73 259	69 997	4,7 %
	Divers	469	500	-6,2 %	2 011	2 117	-5,0 %
	<b>ALGERIE</b>	<b>15 834</b>	<b>15 343</b>	<b>3,2 %</b>	<b>129 182</b>	<b>124 003</b>	<b>4,2 %</b>
MAROC	Agadir	2 747	498	NS	18 750	3 583	NS
	Casablanca	8 707	11 035	-21,1 %	76 232	96 264	-20,8 %
	Marrakech	6 017	7 606	-20,9 %	58 240	75 356	-22,7 %
	Divers			///	2 420		///
	<b>MAROC</b>	<b>17 471</b>	<b>19 139</b>	<b>-8,7 %</b>	<b>155 642</b>	<b>175 203</b>	<b>-11,2 %</b>
TUNISIE	Tunis	5 167	5 260	-1,8 %	43 964	45 576	-3,5 %
	Divers	452	1 472	-69,3 %	4 960	8 818	-43,8 %
	<b>TUNISIE</b>	<b>5 619</b>	<b>6 732</b>	<b>-16,5 %</b>	<b>48 924</b>	<b>54 394</b>	<b>-10,1 %</b>
<b>TOTAL</b>	<b>AFRIQUE DU NORD</b>	<b>38 924</b>	<b>41 214</b>	<b>-5,6 %</b>	<b>333 748</b>	<b>353 600</b>	<b>-5,6 %</b>

**RESTE MONDE**

		septembre 2015	septembre 2014	Var en %	Cumul 2015	Cumul 2014	Var en %
CANADA	Montréal	4 437	4 464	-0,6 %	20 361	20 839	-2,3 %
	Toronto		285	///		516	///
	<b>CANADA</b>	<b>4 437</b>	<b>4 749</b>	<b>-6,6 %</b>	<b>20 361</b>	<b>21 355</b>	<b>-4,7 %</b>
ISRAEL	Tel Aviv			///	3 909		///
	<b>ISRAEL</b>			///	<b>3 909</b>		///
REP. DOMINICAINE	Punta -Cana			///	2 080	2 677	-22,3 %
	<b>REP. DOMINICAINE</b>			///	<b>2 080</b>	<b>2 677</b>	<b>-22,3 %</b>
SENEGAL	Divers			///		3 521	///
	<b>SENEGAL</b>			///		<b>3 521</b>	///
TURQUIE	Istanbul	6 831	7 791	-12,3 %	57 083	63 194	-9,7 %
	Divers			///	118		///
	<b>TURQUIE</b>	<b>6 831</b>	<b>7 791</b>	<b>-12,3 %</b>	<b>57 201</b>	<b>63 194</b>	<b>-9,5 %</b>
<b>TOTAL</b>	<b>RESTE MONDE</b>	<b>11 268</b>	<b>12 540</b>	<b>-10,1 %</b>	<b>83 551</b>	<b>90 747</b>	<b>-7,9 %</b>

**Total international régulier**

	septembre 2015	septembre 2014	Var en %	Cumul 2015	Cumul 2014	Var en %
<b>Total</b>	<b>282 597</b>	<b>277 178</b>	<b>2,0 %</b>	<b>2 316 764</b>	<b>2 292 622</b>	<b>1,1 %</b>

**Tableau 8 : TRAFIC PASSAGERS PAR DESTINATION (NON REGULIER INTERNATIONAL)**

**ESPACE SCHENGEN**

		septembre 2015	septembre 2014	Var en %	Cumul 2015	Cumul 2014	Var en %
ALLEMAGNE	Divers	247	44	NS	1 974	807	144,6 %
	<b>Total</b>	<b>247</b>	<b>44</b>	<b>NS</b>	<b>1 974</b>	<b>807</b>	<b>144,6 %</b>
BELGIQUE	Divers	1	8	-87,5 %	78	136	-42,6 %
	<b>Total</b>	<b>1</b>	<b>8</b>	<b>-87,5 %</b>	<b>78</b>	<b>136</b>	<b>-42,6 %</b>
CANARIES	Fuerteventura	925	368	151,4 %	12 920	4 899	163,7 %
	Lanzarote	267	550	-51,5 %	6 056	6 535	-7,3 %
	Tenerife	1 277	1 328	-3,8 %	8 319	10 846	-23,3 %
	Divers			///	1 066	5	NS
	<b>Total</b>	<b>2 469</b>	<b>2 246</b>	<b>9,9 %</b>	<b>28 361</b>	<b>22 285</b>	<b>27,3 %</b>
DANEMARK	Divers	3	12	-75,0 %	6	46	-87,0 %
	<b>Total</b>	<b>3</b>	<b>12</b>	<b>-75,0 %</b>	<b>6</b>	<b>46</b>	<b>-87,0 %</b>
ESPAGNE	Ibiza	606	736	-17,7 %	3 154	3 478	-9,3 %
	Mahon	381		///	1 719		///
	Palma	1 172	1 524	-23,1 %	7 282	9 017	-19,2 %
	Divers	643	1 089	-41,0 %	4 570	3 755	21,7 %
	<b>Total</b>	<b>2 802</b>	<b>3 349</b>	<b>-16,3 %</b>	<b>16 725</b>	<b>16 250</b>	<b>2,9 %</b>
GRECE	Athenes	1 409	672	109,7 %	5 979	2 994	99,7 %
	Corfou-Kerkira	1 206	1 005	20,0 %	4 945	5 513	-10,3 %
	Heraklion	3 249	3 874	-16,1 %	19 867	21 849	-9,1 %
	Rhodes	941	1 037	-9,3 %	4 954	5 591	-11,4 %
	Divers	177		///	2 747	2 516	9,2 %
	<b>Total</b>	<b>6 982</b>	<b>6 588</b>	<b>6,0 %</b>	<b>38 492</b>	<b>38 463</b>	<b>0,1 %</b>
ITALIE	Palerme	1 194	1 568	-23,9 %	6 788	9 566	-29,0 %
	Divers	1 289	1 612	-20,0 %	7 245	10 272	-29,5 %
	Grosseto			///	2		///
	<b>Total</b>	<b>2 483</b>	<b>3 180</b>	<b>-21,9 %</b>	<b>14 035</b>	<b>19 838</b>	<b>-29,3 %</b>
MALTE	Divers	652		///	3 187		///
	<b>Total</b>	<b>652</b>		<b>///</b>	<b>3 187</b>		<b>///</b>
REP TCHEQUE	Divers	94	193	-51,3 %	218	504	-56,7 %
	<b>Total</b>	<b>94</b>	<b>193</b>	<b>-51,3 %</b>	<b>218</b>	<b>504</b>	<b>-56,7 %</b>
SUISSE	Divers	18	22	-18,2 %	179	267	-33,0 %
	<b>Total</b>	<b>18</b>	<b>22</b>	<b>-18,2 %</b>	<b>179</b>	<b>267</b>	<b>-33,0 %</b>
DIVERS	Divers	1 799	1 971	-8,7 %	11 612	12 168	-4,6 %
	<b>Total</b>	<b>1 799</b>	<b>1 971</b>	<b>-8,7 %</b>	<b>11 612</b>	<b>12 168</b>	<b>-4,6 %</b>
<b>TOTAL ESPACE SCHENGEN</b>		<b>17 550</b>	<b>17 613</b>	<b>-0,4 %</b>	<b>114 867</b>	<b>110 764</b>	<b>3,7 %</b>



**Tableau 8 : TRAFIC PASSAGERS PAR DESTINATION (NON REGULIER INTERNATIONAL)**

**UE HORS SCHENGEN**

		septembre 2015	septembre 2014	Var en %	Cumul 2015	Cumul 2014	Var en %
CROATIE	Dubrovnik	1 648	1 498	10,0 %	7 780	8 291	-6,2 %
	Divers	1 638	1 332	23,0 %	6 869	6 659	3,2 %
	<b>Total</b>	<b>3 286</b>	<b>2 830</b>	<b>16,1 %</b>	<b>14 649</b>	14 950	<b>-2,0 %</b>
IRLANDE	Divers	351	187	87,7 %	11 268	6 779	66,2 %
	<b>Total</b>	<b>351</b>	<b>187</b>	<b>87,7 %</b>	<b>11 268</b>	6 779	<b>66,2 %</b>
DIVERS	Divers	2 823	38	NS	22 211	20 031	10,9 %
	<b>Total</b>	<b>2 823</b>	<b>38</b>	<b>NS</b>	<b>22 211</b>	20 031	<b>10,9 %</b>
<b>TOTAL UE HORS SCHENG</b>		<b>6 460</b>	<b>3 055</b>	111,5 %	<b>48 128</b>	41 760	15,2 %

**AFRIQUE DU NORD**

		septembre 2015	septembre 2014	Var en %	Cumul 2015	Cumul 2014	Var en %
ALGERIE	Divers			///	333	2	NS
	<b>Total</b>			///	<b>333</b>	2	<b>NS</b>
MAROC	Divers		697	///	2 532	12 877	-80,3 %
	<b>Total</b>		<b>697</b>	///	<b>2 532</b>	12 877	<b>-80,3 %</b>
TUNISIE	Djerba	366	1 143	-68,0 %	4 161	9 997	-58,4 %
	Divers		476	///	1 184	3 197	-63,0 %
	<b>Total</b>	<b>366</b>	<b>1 619</b>	<b>-77,4 %</b>	<b>5 345</b>	13 194	<b>-59,5 %</b>
<b>TOTAL AFRIQUE DU NORD</b>		<b>366</b>	<b>2 316</b>	-84,2 %	<b>8 210</b>	26 073	-68,5 %

**RESTE MONDE**

		septembre 2015	septembre 2014	Var en %	Cumul 2015	Cumul 2014	Var en %
EGYPTE	Divers		6	///		6	///
	<b>Total</b>		<b>6</b>	///		6	///
SENEGAL	Divers			///	1 054	575	83,3 %
	<b>Total</b>			///	<b>1 054</b>	575	<b>83,3 %</b>
TURQUIE	Divers		737	///	632	9 466	-93,3 %
	<b>Total</b>		<b>737</b>	///	<b>632</b>	9 466	<b>-93,3 %</b>
DIVERS	Divers	167	412	-59,5 %	735	4 633	-84,1 %
	<b>Total</b>	<b>167</b>	<b>412</b>	<b>-59,5 %</b>	<b>735</b>	4 633	<b>-84,1 %</b>
U.S.A	Divers		16	///	149	62	140,3 %
	<b>Total</b>		<b>16</b>	///	<b>149</b>	62	<b>140,3 %</b>
<b>TOTAL RESTE MONDE</b>		<b>167</b>	<b>1 171</b>	-85,7 %	<b>2 570</b>	14 742	-82,6 %

**Total international non régulier**

<b>Total</b>	septembre 2015	septembre 2014	Var en %	Cumul 2015	Cumul 2014	Var en %
	<b>24 543</b>	24 155	1,6 %	<b>173 775</b>	193 339	-10,1 %

**Tableau 9 : TRAFIC PASSAGERS PAR DESTINATION (REGULIER ET NON REGULIER)**
**FRANCE**

		septembre 2015	septembre 2014	Var en %	Cumul 2015	Cumul 2014	Var en %
FRANCE	Ajaccio	5 274	5 883	-10,4 %	32 259	35 180	-8,3 %
	Albert-Picardie			///	68	1 145	-94,1 %
	Bastia	5 301	4 308	23,1 %	30 728	26 816	14,6 %
	Calvi	217	135	60,7 %	3 113	1 241	150,8 %
	Clermont-Ferrand		5	///	19	137	-86,1 %
	Dijon			///		2 803	///
	Lille	17 677	15 686	12,7 %	148 903	131 892	12,9 %
	Lyon	31 684	24 757	28,0 %	261 788	247 385	5,8 %
	Marseille	5 870	5 927	-1,0 %	42 525	37 655	12,9 %
	Melun	14		///	22		///
	Merville			///	2	3	-33,3 %
	Metz-Nancy	664	795	-16,5 %	4 616	5 207	-11,4 %
	Montlucon			///		1	///
	Nantes	17 408	15 279	13,9 %	141 858	133 632	6,2 %
	Nice	12 224	12 372	-1,2 %	112 217	105 040	6,8 %
	Paris-Cdg	74 558	49 261	51,4 %	662 965	601 807	10,2 %
	Paris-Orly	202 503	149 621	35,3 %	1 692 825	1 666 940	1,6 %
	Rennes	6 110	5 388	13,4 %	47 393	44 076	7,5 %
	Strasbourg	9 433	5 011	88,2 %	88 979	85 634	3,9 %
	Divers	2 299	571	NS	19 245	3 752	NS
<b>Total</b>	<b>391 236</b>	<b>294 999</b>	<b>32,6 %</b>	<b>3 289 525</b>	<b>3 130 346</b>	<b>5,1 %</b>	
DIVERS	Divers			///		452	///
	<b>Total</b>			///		452	///
PTE DE MONACO	Divers			///		14	///
	<b>Total</b>			///		14	///
<b>TOTAL FRANCE</b>		<b>391 236</b>	<b>294 999</b>	<b>32,6 %</b>	<b>3 289 525</b>	<b>3 130 812</b>	<b>5,1 %</b>

**Tableau 9 : TRAFIC PASSAGERS PAR DESTINATION (REGULIER ET NON REGULIER)**
**ESPACE SCHENGEN**

		septembre 2015	septembre 2014	Var en %	Cumul 2015	Cumul 2014	Var en %
ALLEMAGNE	Breme	994	1 354	-26,6 %	8 501	9 180	-7,4 %
	Francfort	18 498	20 782	-11,0 %	162 555	148 228	9,7 %
	Hambourg	10 729	12 856	-16,5 %	81 189	99 349	-18,3 %
	Munich	18 701	18 972	-1,4 %	156 569	160 476	-2,4 %
	Divers	237	12	NS	1 125	5 822	-80,7 %
	<b>Total</b>	<b>49 159</b>	<b>53 976</b>	<b>-8,9 %</b>	<b>409 939</b>	<b>423 055</b>	<b>-3,1 %</b>
BELGIQUE	Bruxelles	17 292	17 042	1,5 %	139 646	136 494	2,3 %
	Divers			///	49	29	69,0 %
	<b>Total</b>	<b>17 292</b>	<b>17 042</b>	<b>1,5 %</b>	<b>139 695</b>	<b>136 523</b>	<b>2,3 %</b>
CANARIES	Fuerteventura	925	368	151,4 %	12 920	4 899	163,7 %
	Lanzarote	267	550	-51,5 %	6 056	6 535	-7,3 %
	Tenerife	1 277	1 328	-3,8 %	12 068	10 846	11,3 %
	Divers			///	1 066	5	NS
	<b>Total</b>	<b>2 469</b>	<b>2 246</b>	<b>9,9 %</b>	<b>32 110</b>	<b>22 285</b>	<b>44,1 %</b>
DANEMARK	Divers	3	12	-75,0 %	6	46	-87,0 %
	<b>Total</b>	<b>3</b>	<b>12</b>	<b>-75,0 %</b>	<b>6</b>	<b>46</b>	<b>-87,0 %</b>
ESPAGNE	Barcelone	2 818	2 844	-0,9 %	20 846	20 594	1,2 %
	Madrid	12 199	12 912	-5,5 %	113 235	119 694	-5,4 %
	Palma	4 419	4 114	7,4 %	33 793	24 520	37,8 %
	Seville	4 868	3 845	26,6 %	37 405	39 290	-4,8 %
	Mahon	381		///	1 719		///
	Divers	4 601	5 312	-13,4 %	29 318	31 797	-7,8 %
	<b>Total</b>	<b>29 286</b>	<b>29 027</b>	<b>0,9 %</b>	<b>236 316</b>	<b>235 895</b>	<b>0,2 %</b>
GRECE	Athènes	4 990	1 288	NS	26 827	15 154	77,0 %
	Corfou-Kerkira	1 206	1 005	20,0 %	6 156	5 513	11,7 %
	Heraklion	4 513	3 874	16,5 %	28 337	21 849	29,7 %
	Rhodes	941	1 037	-9,3 %	4 954	5 591	-11,4 %
	Divers	177		///	2 743	2 516	9,0 %
	Kefalonia-Cephalonia			///	2		///
	Samos			///	2		///
	<b>Total</b>	<b>11 827</b>	<b>7 204</b>	<b>64,2 %</b>	<b>69 021</b>	<b>50 623</b>	<b>36,3 %</b>
ITALIE	Palerme	2 050	1 568	30,7 %	13 684	9 566	43,0 %
	Rome	13 436	11 687	15,0 %	102 248	103 719	-1,4 %
	Venise	3 080	2 034	51,4 %	21 965	23 790	-7,7 %
	Divers	2 145	2 053	4,5 %	16 170	19 378	-16,6 %
	Grosseto			///	2		///
	<b>Total</b>	<b>20 711</b>	<b>17 342</b>	<b>19,4 %</b>	<b>154 069</b>	<b>156 453</b>	<b>-1,5 %</b>
MALTE	Malte	1 399	1 515	-7,7 %	10 132	18 456	-45,1 %
	<b>Total</b>	<b>1 399</b>	<b>1 515</b>	<b>-7,7 %</b>	<b>10 132</b>	<b>18 456</b>	<b>-45,1 %</b>
PAYS BAS	Amsterdam	23 802	20 660	15,2 %	179 733	156 338	15,0 %
	Divers			///	1	69	-98,6 %
	<b>Total</b>	<b>23 802</b>	<b>20 660</b>	<b>15,2 %</b>	<b>179 734</b>	<b>156 407</b>	<b>14,9 %</b>

**Tableau 9 : TRAFIC PASSAGERS PAR DESTINATION (REGULIER ET NON REGULIER)**

PORTUGAL/ACORES	Lisbonne	9 216	8 437	9,2 %	68 325	66 025	3,5 %
	Divers	5 166	1 380	NS	32 694	11 879	175,2 %
	<b>Total</b>	<b>14 382</b>	<b>9 817</b>	<b>46,5 %</b>	<b>101 019</b>	<b>77 904</b>	<b>29,7 %</b>
REP.TCHEQUE	Divers	94	193	-51,3 %	218	4 234	-94,9 %
	<b>Total</b>	<b>94</b>	<b>193</b>	<b>-51,3 %</b>	<b>218</b>	<b>4 234</b>	<b>-94,9 %</b>
SUISSE	Bâle	4 701	5 399	-12,9 %	38 713	46 875	-17,4 %
	Geneve	5 744	6 597	-12,9 %	70 347	67 657	4,0 %
	Divers	2 435	18	NS	13 455	71	NS
	<b>Total</b>	<b>12 880</b>	<b>12 014</b>	<b>7,2 %</b>	<b>122 515</b>	<b>114 603</b>	<b>6,9 %</b>
DIVERS	Torp			///	1		///
	Tromsø			///	79		///
	Divers	394	262	50,4 %	6 813	4 156	63,9 %
	<b>Total</b>	<b>394</b>	<b>262</b>	<b>50,4 %</b>	<b>6 893</b>	<b>4 156</b>	<b>65,9 %</b>
<b>TOTAL ESPACE SCHENGEN</b>		<b>183 698</b>	<b>171 310</b>	<b>7,2 %</b>	<b>1 461 667</b>	<b>1 400 640</b>	<b>4,4 %</b>

**UE HORS SCHENGEN**

		septembre 2015	septembre 2014	Var en %	Cumul 2015	Cumul 2014	Var en %
CROATIE	Dubrovnik	1 648	1 498	10,0 %	7 780	8 291	-6,2 %
	Divers	1 638	1 332	23,0 %	6 869	6 659	3,2 %
	<b>Total</b>	<b>3 286</b>	<b>2 830</b>	<b>16,1 %</b>	<b>14 649</b>	<b>14 950</b>	<b>-2,0 %</b>
GRANDE BRETAGNE	Londres-Gatwick	25 449	24 180	5,2 %	219 528	214 202	2,5 %
	Londres-Heathrow	23 748	21 104	12,5 %	197 730	180 028	9,8 %
	Manchester	2 020	3 263	-38,1 %	15 242	23 228	-34,4 %
	Shobdon			///	6		///
	Chester	1 542	1 396	10,5 %	12 131	9 014	34,6 %
	Divers	10 872	15 724	-30,9 %	94 214	120 278	-21,7 %
	<b>Total</b>	<b>63 631</b>	<b>65 667</b>	<b>-3,1 %</b>	<b>538 851</b>	<b>546 750</b>	<b>-1,4 %</b>
IRLANDE	Dublin	4 952	4 098	20,8 %	39 714	35 601	11,6 %
	Divers	351	187	87,7 %	2 528	2 851	-11,3 %
	<b>Total</b>	<b>5 303</b>	<b>4 285</b>	<b>23,8 %</b>	<b>42 242</b>	<b>38 452</b>	<b>9,9 %</b>
DIVERS	Paphos	497		///	5 051		///
	Divers			///		7	///
	<b>Total</b>	<b>497</b>		<b>///</b>	<b>5 051</b>	<b>7</b>	<b>NS</b>
<b>TOTAL UE HORS SCHENG</b>		<b>72 717</b>	<b>72 782</b>	<b>-0,1 %</b>	<b>600 793</b>	<b>600 159</b>	<b>0,1 %</b>

**Tableau 9 : TRAFIC PASSAGERS PAR DESTINATION (REGULIER ET NON REGULIER)**
**AFRIQUE DU NORD**

		septembre 2015	septembre 2014	Var en %	Cumul 2015	Cumul 2014	Var en %
ALGERIE	Alger	6 362	6 313	0,8 %	54 057	51 889	4,2 %
	Divers	9 472	9 030	4,9 %	75 458	72 116	4,6 %
	<b>Total</b>	<b>15 834</b>	<b>15 343</b>	<b>3,2 %</b>	<b>129 515</b>	<b>124 005</b>	<b>4,4 %</b>
MAROC	Casablanca	8 707	11 035	-21,1 %	76 645	96 265	-20,4 %
	Marrakech	6 017	7 606	-20,9 %	59 530	79 442	-25,1 %
	Divers	2 747	1 195	129,9 %	21 999	12 373	77,8 %
	<b>Total</b>	<b>17 471</b>	<b>19 836</b>	<b>-11,9 %</b>	<b>158 174</b>	<b>188 080</b>	<b>-15,9 %</b>
TUNISIE	Tunis	5 167	5 260	-1,8 %	44 589	46 050	-3,2 %
	Divers	818	3 091	-73,5 %	9 680	21 538	-55,1 %
	<b>Total</b>	<b>5 985</b>	<b>8 351</b>	<b>-28,3 %</b>	<b>54 269</b>	<b>67 588</b>	<b>-19,7 %</b>
<b>TOTAL AFRIQUE DU NORD</b>		<b>39 290</b>	<b>43 530</b>	<b>-9,7 %</b>	<b>341 958</b>	<b>379 673</b>	<b>-9,9 %</b>

**RESTE MONDE**

		septembre 2015	septembre 2014	Var en %	Cumul 2015	Cumul 2014	Var en %
EGYPTE	Divers		6	///		6	///
	<b>Total</b>		<b>6</b>	<b>///</b>		<b>6</b>	<b>///</b>
TURQUIE	Istanbul	6 831	7 791	-12,3 %	57 083	63 194	-9,7 %
	Divers		737	///	750	9 466	-92,1 %
	<b>Total</b>	<b>6 831</b>	<b>8 528</b>	<b>-19,9 %</b>	<b>57 833</b>	<b>72 660</b>	<b>-20,4 %</b>
DIVERS	Divers	4 604	5 161	-10,8 %	28 128	32 761	-14,1 %
	Jebel Ali Al Maktoum			///	1		///
	Riyad			///	10		///
	<b>Total</b>	<b>4 604</b>	<b>5 161</b>	<b>-10,8 %</b>	<b>28 139</b>	<b>32 761</b>	<b>-14,1 %</b>
U.S.A	Divers		16	///	149	62	140,3 %
	<b>Total</b>		<b>16</b>	<b>///</b>	<b>149</b>	<b>62</b>	<b>140,3 %</b>
<b>TOTAL RESTE MONDE</b>		<b>11 435</b>	<b>13 711</b>	<b>-16,6 %</b>	<b>86 121</b>	<b>105 489</b>	<b>-18,4 %</b>

**Total passagers locaux**

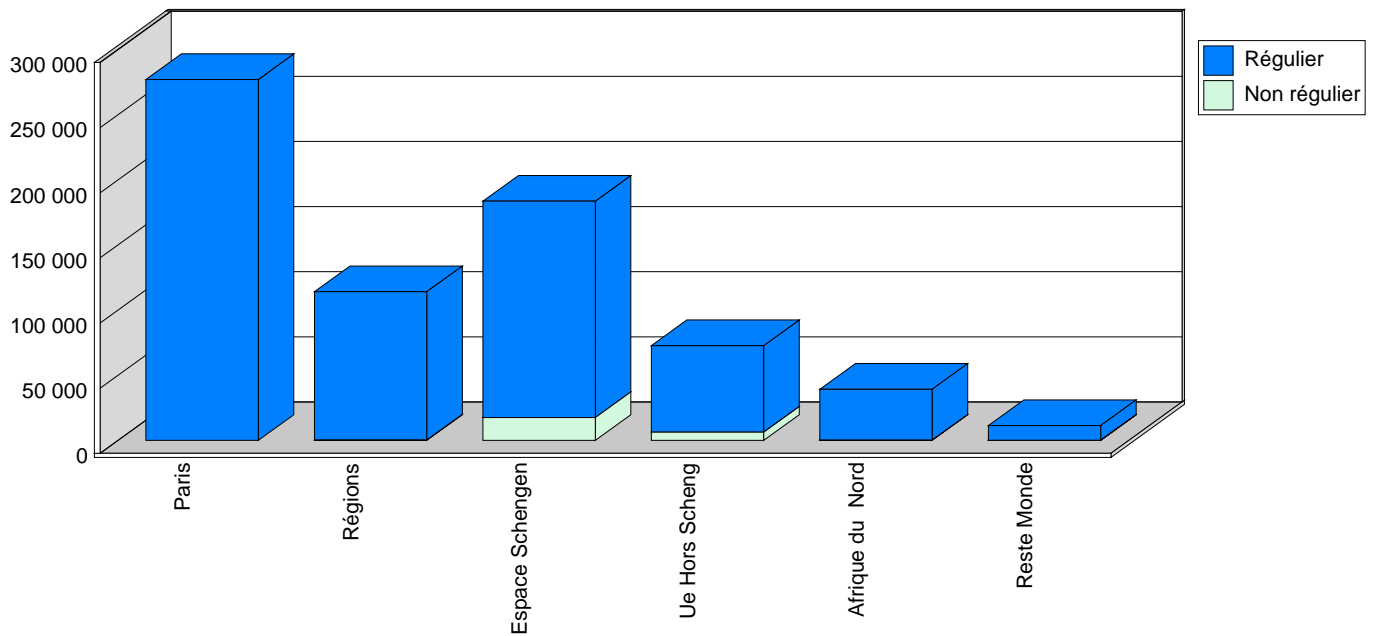
	septembre 2015	septembre 2014	Var en %	Cumul 2015	Cumul 2014	Var en %
<b>Total</b>	<b>698 376</b>	<b>596 332</b>	<b>17,1 %</b>	<b>5 780 064</b>	<b>5 616 773</b>	<b>2,9 %</b>

**Tableau 10 : RECAPITULATIF DU TRAFIC PASSAGERS**

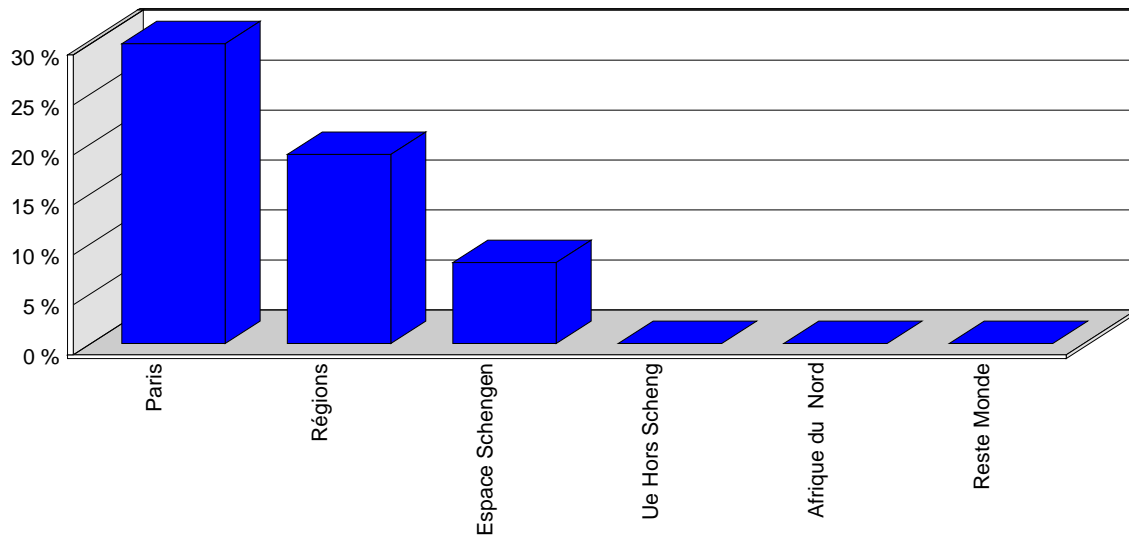
	septembre 2015	septembre 2014	Var en %	Cumul 2015	Cumul 2014	Var en %
<b>NATIONAL</b>	<b>391 236</b>	294 999	32,6 %	<b>3 289 525</b>	3 130 812	5,1 %
- Régulier	<b>390 758</b>	294 483	32,7 %	<b>3 283 923</b>	3 125 519	5,1 %
Paris	<b>277 061</b>	198 882	39,3 %	<b>2 354 386</b>	2 268 502	3,8 %
Paris-cdg	<b>74 558</b>	49 261	51,4 %	<b>661 637</b>	601 642	10,0 %
Paris-orly	<b>202 503</b>	149 621	35,3 %	<b>1 692 749</b>	1 666 860	1,6 %
Régions	<b>113 697</b>	95 601	18,9 %	<b>929 537</b>	857 017	8,5 %
Régions	<b>113 697</b>	95 601	18,9 %	<b>929 537</b>	857 017	8,5 %
- Non régulier	<b>478</b>	516	-7,4 %	<b>5 602</b>	5 293	5,8 %
Paris	<b>0</b>	0	///	<b>1 404</b>	245	NS
Paris-cdg	<b>0</b>	0	///	<b>1 328</b>	165	NS
Paris-orly			///	<b>76</b>	80	-5,0 %
Régions	<b>478</b>	516	-7,4 %	<b>4 198</b>	5 048	-16,8 %
Régions	<b>478</b>	516	-7,4 %	<b>4 198</b>	5 048	-16,8 %
<b>INTERNATIONAL</b>	<b>307 140</b>	301 333	1,9 %	<b>2 490 539</b>	2 485 961	0,2 %
- Régulier	<b>282 597</b>	277 178	2,0 %	<b>2 316 764</b>	2 292 622	1,1 %
Europe	<b>232 405</b>	223 424	4,0 %	<b>1 899 465</b>	1 848 275	2,8 %
Espace Schengen	<b>166 148</b>	153 697	8,1 %	<b>1 346 800</b>	1 289 876	4,4 %
Ue Hors Scheng	<b>66 257</b>	69 727	-5,0 %	<b>552 665</b>	558 399	-1,0 %
Afrique du Nord	<b>38 924</b>	41 214	-5,6 %	<b>333 748</b>	353 600	-5,6 %
Afrique Du Nord	<b>38 924</b>	41 214	-5,6 %	<b>333 748</b>	353 600	-5,6 %
Reste Monde	<b>11 268</b>	12 540	-10,1 %	<b>83 551</b>	90 747	-7,9 %
Reste Monde	<b>11 268</b>	12 540	-10,1 %	<b>83 551</b>	90 747	-7,9 %
- Non régulier	<b>24 543</b>	24 155	1,6 %	<b>173 775</b>	193 339	-10,1 %
Europe	<b>24 010</b>	20 668	16,2 %	<b>162 995</b>	152 524	6,9 %
Espace Schengen	<b>17 550</b>	17 613	-0,4 %	<b>114 867</b>	110 764	3,7 %
Ue Hors Scheng	<b>6 460</b>	3 055	111,5 %	<b>48 128</b>	41 760	15,2 %
Afrique du Nord	<b>366</b>	2 316	-84,2 %	<b>8 210</b>	26 073	-68,5 %
Afrique Du Nord	<b>366</b>	2 316	-84,2 %	<b>8 210</b>	26 073	-68,5 %
Reste Monde	<b>167</b>	1 171	-85,7 %	<b>2 570</b>	14 742	-82,6 %
Reste Monde	<b>167</b>	1 171	-85,7 %	<b>2 570</b>	14 742	-82,6 %
<b>TOTAL</b>	<b>698 376</b>	596 332	17,1 %	<b>5 780 064</b>	5 616 773	2,9 %
Régulier	<b>673 355</b>	571 661	17,8 %	<b>5 600 687</b>	5 418 141	3,4 %
Non régulier	<b>25 021</b>	24 671	1,4 %	<b>179 377</b>	198 632	-9,7 %

# Tableau 10 : RECAPITULATIF DU TRAFIC PASSAGERS

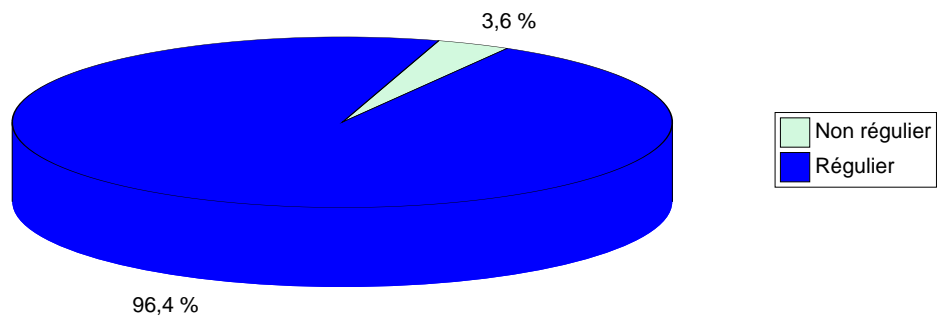
Répartition du trafic local par faisceau (septembre)



Evolution du trafic régulier local par faisceau (septembre)



Répartition du trafic local (septembre)



**Tableau 11 : LE TOP 10 DES DESTINATIONS**

<b>septembre 2015</b>		<b>Cumul 2015</b>	
<b>Destinations</b>	<b>Passagers</b>	<b>Destinations</b>	<b>Passagers</b>
Paris-Orly	202 503	Paris-Orly	1 692 825
Paris-Cdg	74 558	Paris-Cdg	662 965
Lyon	31 684	Lyon	261 788
Londres-Gatwick	25 449	Londres-Gatwick	219 528
Amsterdam	23 802	Londres-Heathrow	197 730
Londres-Heathrow	23 748	Amsterdam	179 733
Munich	18 701	Francfort	162 555
Francfort	18 498	Munich	156 569
Lille	17 677	Lille	148 903
Nantes	17 408	Nantes	141 858



# DEFINITIONS

## Résultats chargements des trafics Passagers, Fret & Poste

### **Passagers locaux**

*Passagers nationaux ou internationaux qui commencent ou terminent leur voyage à l'Aéroport de Toulouse-Blagnac.*

### **Passagers en transit**

*Passagers en arrêt momentané sur l'Aéroport de Toulouse-Blagnac et qui poursuivent leur voyage sur un vol portant le même n° de ligne qu'à l'arrivée. Les passagers en transit sont comptés une seule fois.*

### **Fret**

*Marchandises (payant et services) et les journaux, à l'exception des bagages et de la Poste, transportés par tout type d'appareils, en vol mixte ou cargo.*

### **Poste**

*Tout sac fermé de l'Administration des Postes, quel que soit son contenu, et les colis postaux avion.*

## Résultats Mouvements d'Avions

### **Mouvements commerciaux**

*Tout décollage ou atterrissage d'avions qui concerne les vols réguliers et non réguliers, internationaux et intérieurs, de transport public de passagers, de fret et de poste.*

### **Mouvements non commerciaux**

*Tout décollage ou atterrissage d'avions qui concerne les aéronefs utilisés à des fins diverses (travail aérien, vols d'essai, privés, militaires, aéroclub et entraînements).*