

STATISTIQUES DE TRAFIC

Août 2015

SOMMAIRE

COMMENTAIRES	2
TABLEAUX DES RESULTATS MENSUELS ET CUMULES	3
- Tableau 1 : Trafic passagers	4
- Tableau 2 : Mouvements d'avions	6
- Tableau 3 : Fret et Poste	9
- Tableau 4 : Synthèse de trafic	10
- Tableau 5 : Trafic passagers par destination (régulier national)	11
- Tableau 6 : Trafic passagers par destination (non régulier national)	12
- Tableau 7 : Trafic passagers par destination (régulier international)	13
- Tableau 8 : Trafic passagers par destination (non régulier international)	15
- Tableau 9 : Trafic passagers par destination (régulier et non régulier)	17
- Tableau 10 : Récapitulatif du trafic passager	21
- Tableau 11 : Le top 10 des destinations	23
DEFINITIONS	24

AÉROPORT TOULOUSE-BLAGNAC

+3,9 % DE TRAFIC PASSAGERS EN AOUT

Le trafic de l'aéroport est en progression par rapport à l'année passée (+3,9%), avec **648 196 passagers commerciaux**. Le trafic international est en hausse (+4,2 %), de même que le national (+3,2 %), alors que le nombre de mouvements d'avions commerciaux est en baisse (-0,4%).

➤ **PASSAGERS**

Le **trafic national s'établit à 282 503 passagers**. La fréquentation des lignes vers la capitale est en hausse (+3,2 %), avec des résultats contrastés entre Paris-CDG (+4,5 %) et Paris-Orly (-2,1 %). En région, la croissance est identique à celle de juillet (+9,2%), avec des progressions très marquées sur Lille (+18 %), Bastia (+14,8 %), Nice (+14,6 %) et Marseille (+13,4%).

Le **trafic international enregistre 361 631 passagers**. Le **trafic régulier s'accroît (+5,4 %)**, avec une progression importante sur l'espace Schengen (+14,5 %). Les lignes acheminant les passagers vers des hubs obtiennent de bons résultats, à l'image d'Amsterdam (+25 %), Francfort (+21,9 %) ou Munich (+12,2 %). Les plus fortes variations sont constatées sur des destinations vacances telles que Palma (+100,4 %), Séville (+94,6 %), Venise (82,4 %), Porto (+67,3 %) et Athènes (46,8 %). Hors Schengen, le trafic régulier est en baisse (-4,2 %), malgré les progressions observées sur Londres-Heathrow (+14,8 %) et Londres-Gatwick (+7,6 %). Sur l'Afrique du Nord, le trafic est en recul (-9,6 %), malgré de bons résultats sur l'Algérie (+2,6 %). **Le trafic charter est en repli (-7,9 %)** avec toutefois plus de 28 000 passagers accueillis, ce qui constitue la meilleure fréquentation mensuelle de l'année. L'espace Schengen représente près de 80 % de ce trafic, Héraklion étant la ligne la plus fréquentée avec près de 6 000 passagers. Hors Schengen, Dubrovnik est la destination de vacances la plus prisée.

➤ **FRET et POSTE**

Le trafic fret et poste est en hausse (13,8 %) avec 3 900 tonnes traitées.

➤ **MOUVEMENTS D'AVIONS COMMERCIAUX**

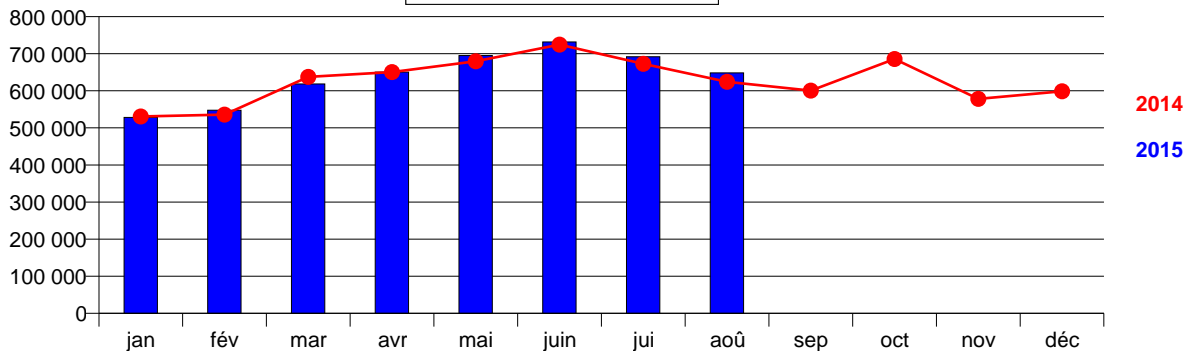
Le nombre de mouvements commerciaux est en recul (-0,4%), avec 5 920 mouvements réalisés.

TABLEAUX DES RESULTATS MENSUELS ET CUMULES

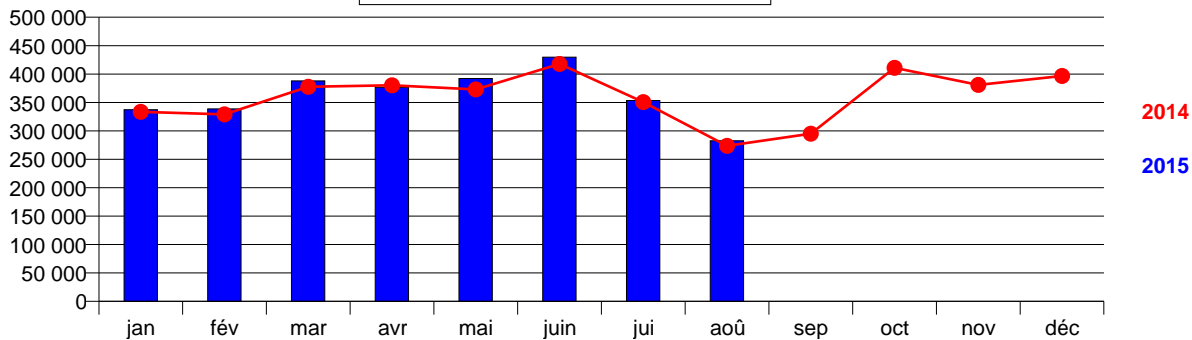
Tableau 1 : TRAFIC PASSAGERS

	août 2015	août 2014	Var en %	Cumul 2015	Cumul 2014	Var en %
PASSAGERS	648 196	624 070	3,9 %	5 110 389	5 054 933	1,1 %
Commerciaux	648 196	624 070	3,9 %	5 110 389	5 054 933	1,1 %
- Locaux	644 134	620 619	3,8 %	5 081 688	5 020 441	1,2 %
National	282 503	273 685	3,2 %	2 898 289	2 835 813	2,2 %
International	361 631	346 934	4,2 %	2 183 399	2 184 628	-0,1 %
- Transit	4 062	3 451	17,7 %	28 701	34 492	-16,8 %

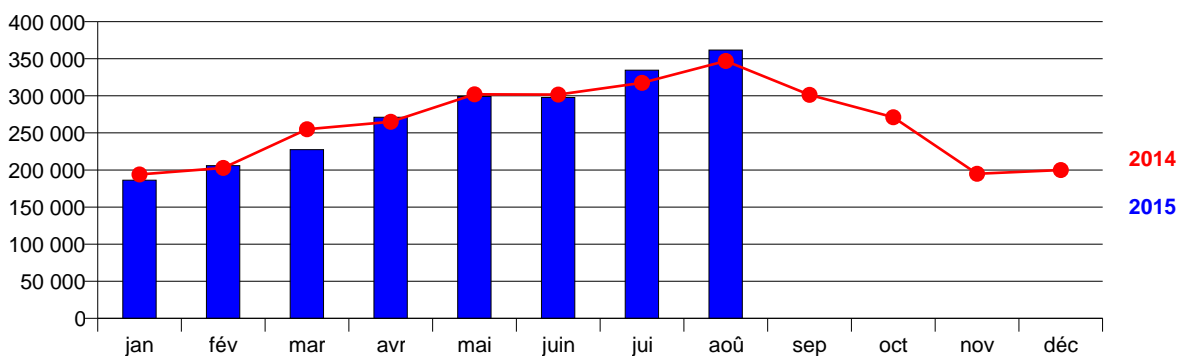
Evolution des passagers locaux



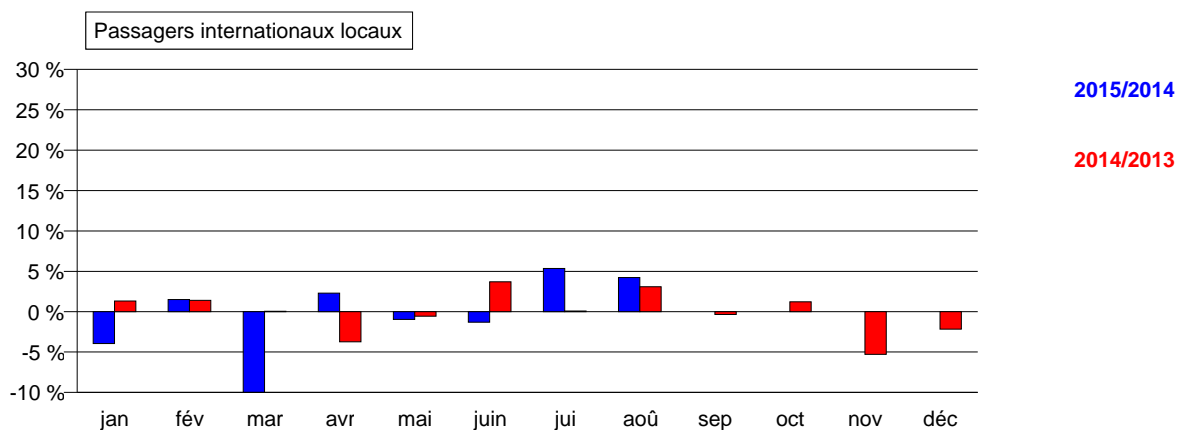
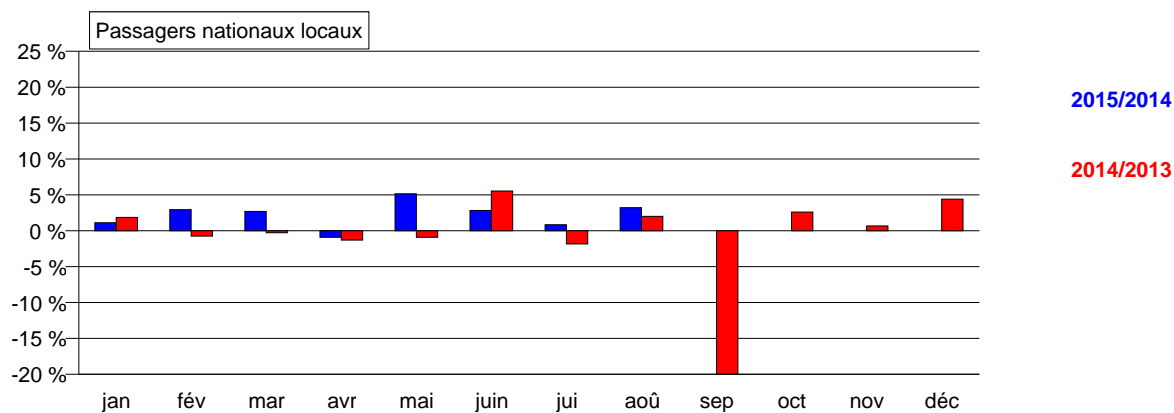
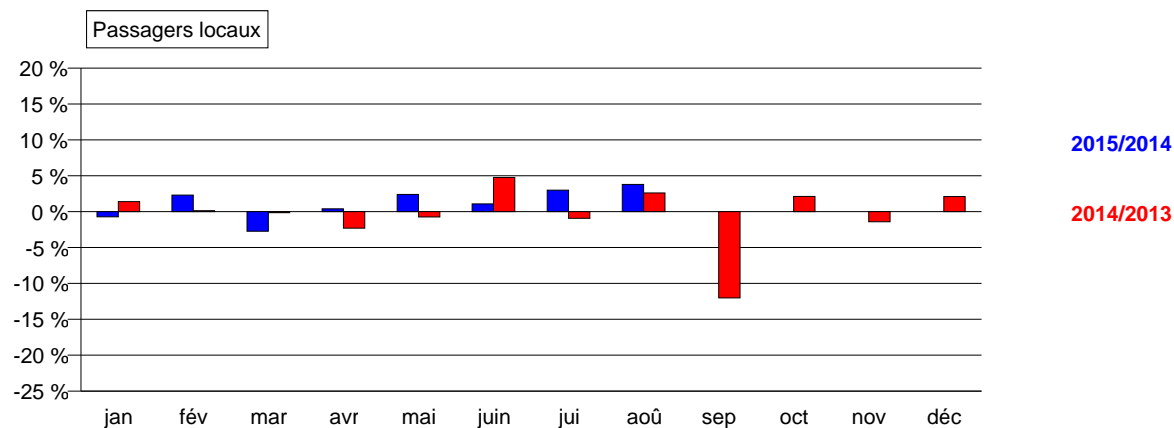
Evolution des passagers nationaux locaux



Evolution des passagers internationaux locaux



Comparaison des taux de croissance 2015/2014 et 2014/2013



Comparaison sur la répartition du trafic local

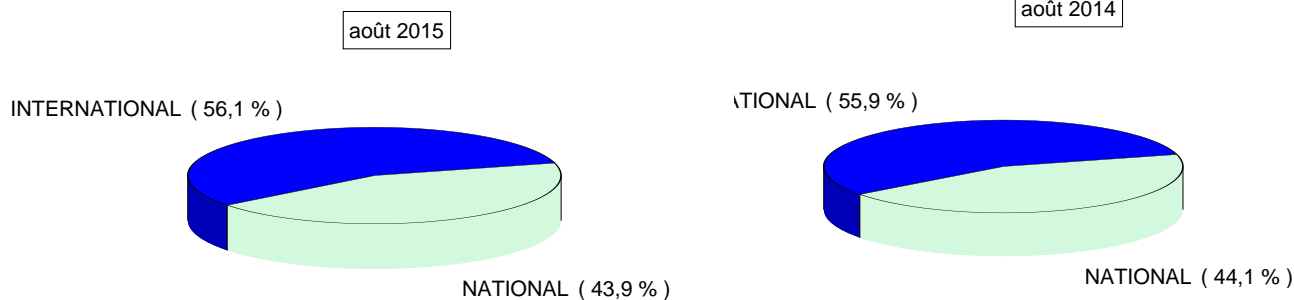
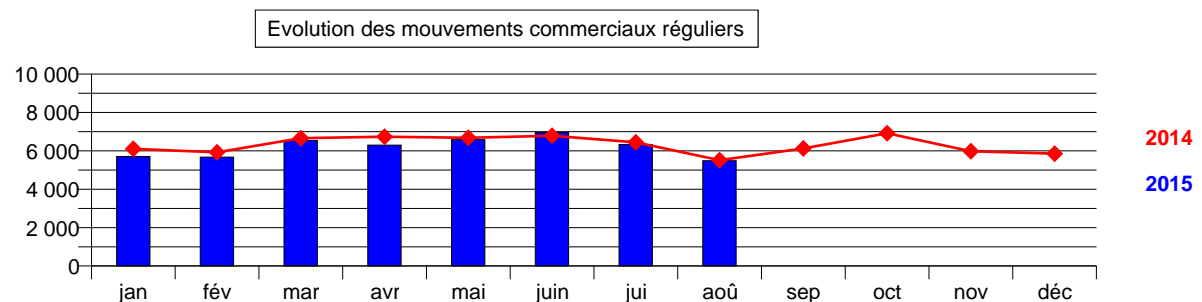
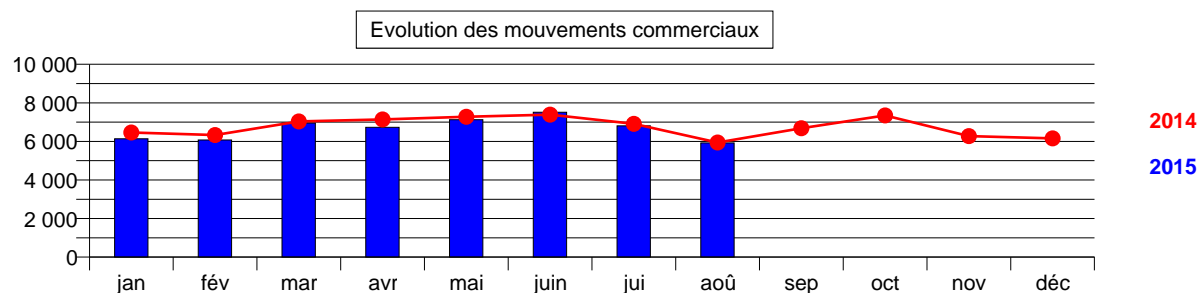
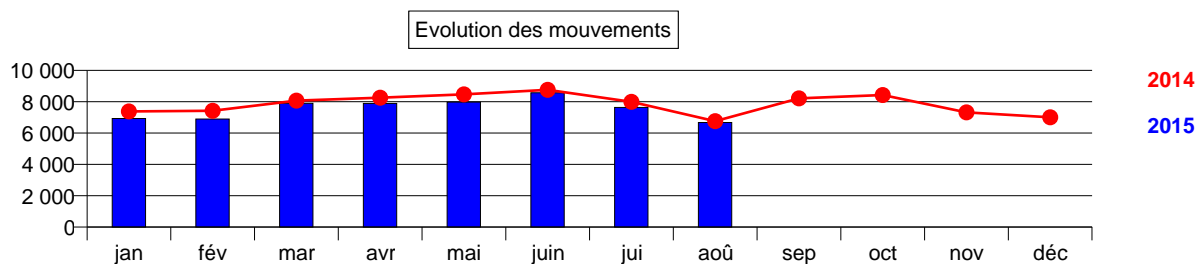


Tableau 2 : MOUVEMENTS D'AVION

	août 2015	août 2014	Var en %	Cumul 2015	Cumul 2014	Var en %
MOUVEMENTS D'AVION	6 674	6 758	-1,2 %	60 455	63 078	-4,2 %
Commerciaux	5 920	5 942	-0,4 %	53 267	54 498	-2,3 %
Regulier	5 484	5 509	-0,5 %	49 551	50 818	-2,5 %
dont mixte	5 240	5 281	-0,8 %	47 647	48 793	-2,3 %
dont cargo	220	198	11,1 %	1 700	1 752	-3,0 %
dont postal	24	30	-20,0 %	200	256	-21,9 %
dont autres				4	17	-76,5 %
Non Regulier	436	433	0,7 %	3 716	3 680	1,0 %
dont charter cargo	128	110	16,4 %	1 361	1 386	-1,8 %
dont charter mixte	268	274	-2,2 %	1 634	1 679	-2,7 %
dont autre non régulier	40	49	-18,4 %	721	615	17,2 %
Non Commercial	754	816	-7,6 %	7 188	8 580	-16,2 %
Militaire, Officiel	9	26	-65,4 %	185	287	-35,5 %
Essais (1)	277	345	-19,7 %	2 840	3 979	-28,6 %
Entrainement (1)		2	-100,0 %	20	27	-25,9 %
Mise En Place (1)	193	182	6,0 %	1 553	1 614	-3,8 %
Escale Techn. (1)	23	27	-14,8 %	112	142	-21,1 %
Voyage Prive (1)	154	145	6,2 %	1 605	1 714	-6,4 %
Divers (1)	98	89	10,1 %	873	817	6,9 %

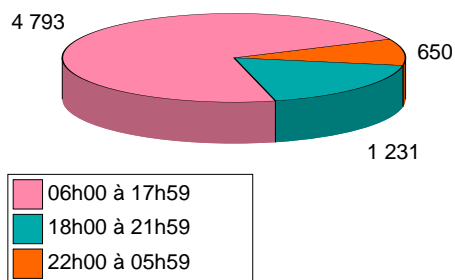
(1) hors militaires



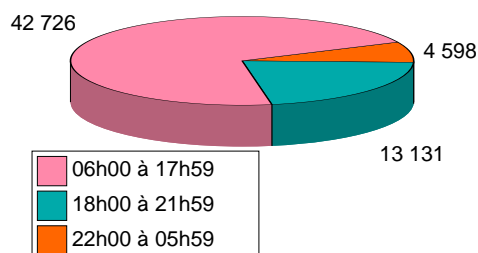
Détail des mouvements par tranche horaire (heures locales)

	août 2015	août 2014	Var en %	Cumul 2015	Cumul 2014	Var en %
06h00 à 17h59	4 793	4 775	0,4 %	42 726	44 361	-3,7 %
Cargos & Postaux	166	160	3,8 %	1 548	1 615	-4,1 %
Mixtes	4 041	3 979	1,6 %	35 622	35 929	-0,9 %
Non commerciaux	586	636	-7,9 %	5 556	6 817	-18,5 %
18h00 à 21h59	1 231	1 377	-10,6 %	13 131	13 931	-5,7 %
Cargos & Postaux	86	75	14,7 %	733	718	2,1 %
Mixtes	1 050	1 195	-12,1 %	11 298	12 016	-6,0 %
Non commerciaux	95	107	-11,2 %	1 100	1 197	-8,1 %
22h00 à 05h59	650	606	7,3 %	4 598	4 786	-3,9 %
Cargos & Postaux	120	104	15,4 %	980	1 066	-8,1 %
Mixtes	457	425	7,5 %	3 078	3 131	-1,7 %
Non commerciaux	73	77	-5,2 %	540	589	-8,3 %
Total mouvements	6 674	6 758	-1,2 %	60 455	63 078	-4,2 %

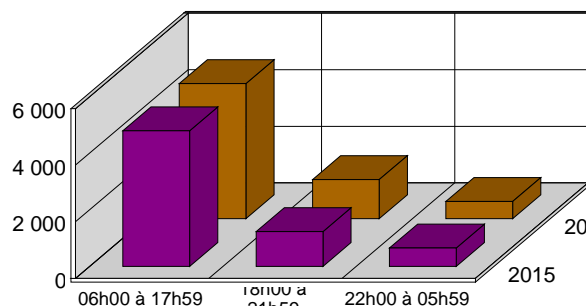
Répartition des mouvements du mois



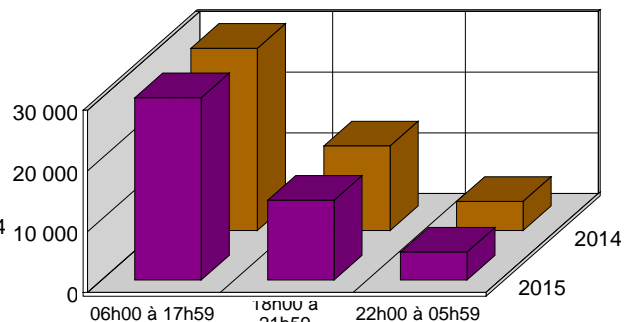
Répartition des mouvements cumulés



Evolution du nombre de mouvements par tranches horaires (Mois)



Evolution du nombre de mouvements par tranches horaires (Cumul)



Détail des mouvements par type d'avion

	août 2015	août 2014	Var en %		Cumul 2015	Cumul 2014	Var en %
AIRBUS 320	1 976	1 344	47,0 %	AIRBUS 320	16 697	13 575	23,0 %
AIRBUS A319	1 176	1 989	-40,9 %	AIRBUS A319	9 876	15 433	-36,0 %
AIRBUS A321	446	167	167,1 %	AIRBUS A321	4 683	2 176	115,2 %
E90 EMBRAER 190	226	196	15,3 %	ATR 72	2 699	1 543	74,9 %
73H BOEING 737-	216	184	17,4 %	E90 EMBRAER 190	2 422	1 596	51,8 %
ATR 72	216	236	-8,5 %	CR1000 CANADAIK	1 818	1 844	-1,4 %
E95 EMBRAER 195	204	182	12,1 %	E95 EMBRAER 195	1 667	1 619	3,0 %
CR7 CANADAIK RJ	180	106	69,8 %	ER4 EMBRAER RJ1	1 508	1 556	-3,1 %
AR1 AVRO RJ 100	176	118	49,2 %	ABB AIRBUS 300/	1 424	1 445	-1,5 %
ABB AIRBUS 300/	137	123	11,4 %	73H BOEING 737-	1 378	1 076	28,1 %
BOEING 737-300	132	140	-5,7 %	AR1 AVRO RJ 100	1 355	1 139	19,0 %
717 BOEING 717-	122	54	125,9 %	BE1 BEECH 1900	1 024	1 034	-1,0 %
ER4 EMBRAER RJ1	116	143	-18,9 %	CR7 CANADAIK RJ	978	950	2,9 %
CR1000 CANADAIK	106	64	65,6 %	CR9 CANADAIK RJ	908	900	0,9 %
FOKKER 100	102	105	-2,9 %	BOEING 737-300	710	930	-23,7 %
CR2 CANADAIK RJ	96	42	128,6 %	CR1 CANADAIK RJ	642	1 086	-40,9 %
143 BRITISH AER	78	92	-15,2 %	FOKKER 100	637	575	10,8 %
B20 SUPER KINGA	72	48	50,0 %	AT5 AEROSPATIAL	627	1 169	-46,4 %
CR9 CANADAIK RJ	72	64	12,5 %	CR2 CANADAIK RJ	612	372	64,5 %
AIRBUS A318	60	5	NS	717 BOEING 717-	608	266	128,6 %

Tableau 3 : FRET ET POSTE

	août 2015	août 2014	Var en %	Cumul 2015	Cumul 2014	Var en %
FRET ET POSTE	3 899 868	3 428 068	13,8 %	39 927 198	40 631 805	-1,7 %
Dont Fret (kg)	3 726 775	3 244 397	14,9 %	38 333 850	38 980 472	-1,7 %
- Vols mixtes non militaires	84 959	82 747	2,7 %	751 285	978 341	-23,2 %
- Vols réguliers cargos	1 249 561	1 092 266	14,4 %	10 852 728	11 006 899	-1,4 %
- Vols autres charters cargos	2 379 127	2 065 384	15,2 %	26 703 890	26 941 097	-0,9 %
- Vols militaires	13 128	4 000	NS	17 403	30 243	-42,5 %
- Autres non commerciaux	0		///	8 544	23 892	-64,2 %
Dont Poste (kg)	173 093	183 671	-5,8 %	1 593 348	1 651 333	-3,5 %

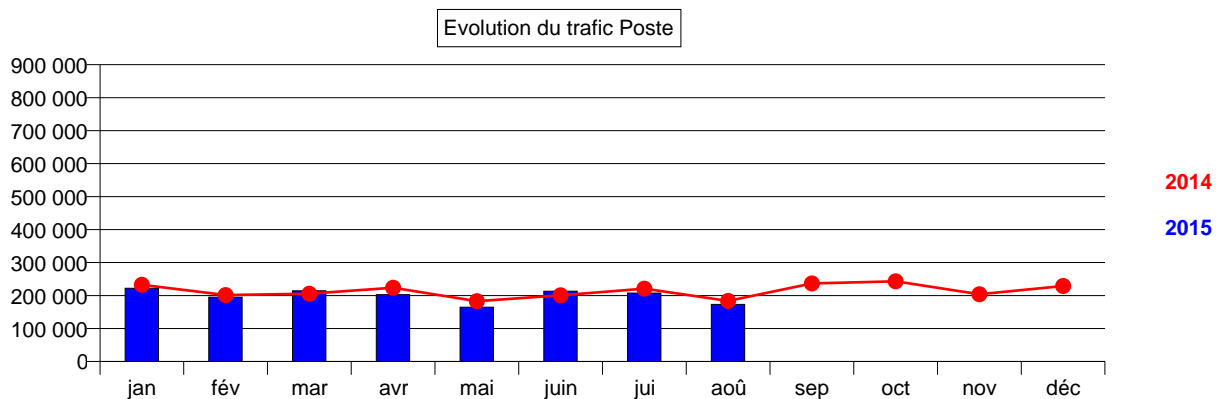
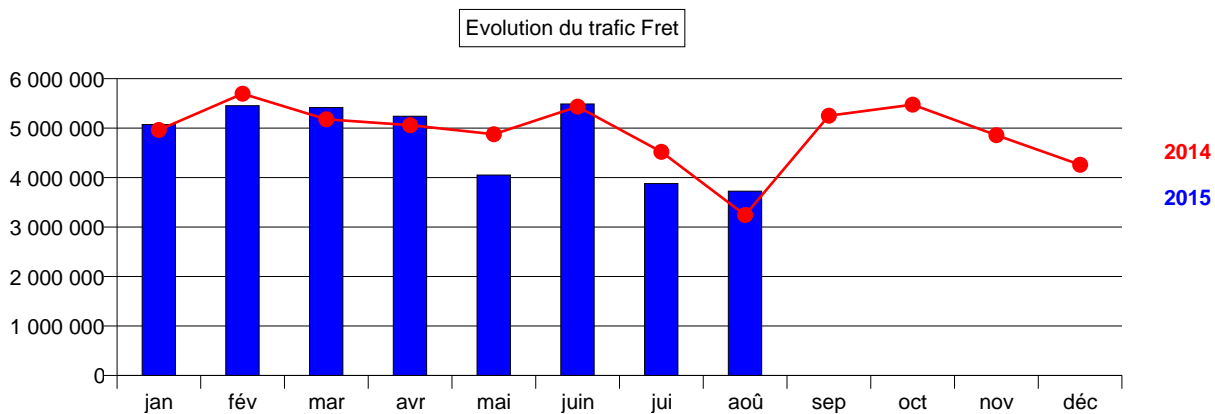
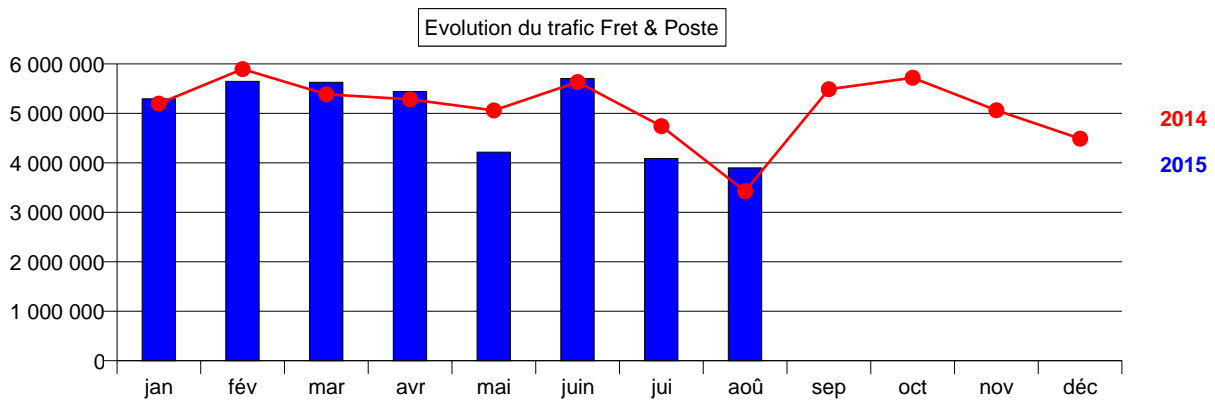


Tableau 4 : SYNTHESE DU TRAFIC

	août 2015	août 2014	Var en %	Cumul 2015	Cumul 2014	Var en %
PASSAGERS	648 196	624 070	3,9 %	5 110 389	5 054 933	1,1 %
Commerciaux	648 196	624 070	3,9 %	5 110 389	5 054 933	1,1 %
- Locaux	644 134	620 619,00	3,8 %	5 081 688	5 020 441	1,2 %
National	282 503	273 685	3,2 %	2 898 289	2 835 813	2,2 %
International	361 631	346 934	4,2 %	2 183 399	2 184 628	-0,1 %
- Transit	4 062	3 451	17,7 %	28 701	34 492	-16,8 %
FRET & POSTE (kg)	3 899 868	3 428 068	13,8 %	39 927 198	40 631 805	-1,7 %
Dont fret (kg)	3 726 775	3 244 397	14,9 %	38 333 850	38 980 472	-1,7 %
Dont poste (kg)	173 093	183 671	-5,8 %	1 593 348	1 651 333	-3,5 %
MOUVEMENTS D'AVION	6 674	6 758	-1,2 %	60 455	63 078	-4,2 %
Commerciaux	5 920	5 942	-0,4 %	53 267	54 498	-2,3 %
Regulier	5 484	5 509	-0,5 %	49 551	50 818	-2,5 %
dont mixte	5 240	5 281	-0,8 %	47 647	48 793	-2,3 %
dont cargo	220	198	11,1 %	1 700	1 752	-3,0 %
dont postal	24	30	-20,0 %	200	256	-21,9 %
dont autres				4	17	-76,5 %
Non Regulier	436	433	0,7 %	3 716	3 680	1,0 %
dont charter mixte	268	274	-2,2 %	1 634	1 679	-2,7 %
dont charter cargo	128	110	16,4 %	1 361	1 386	-1,8 %
dont autre non régulier	40	49	-18,4 %	721	615	17,2 %
Non Commercial	754	816	-7,6 %	7 188	8 580	-16,2 %
dont non commercial	754	816	-7,6 %	7 188	8 580	-16,2 %

TRAFIC 12 MOIS GLISSANT		N	N-1	Var en %
Passagers commerciaux totaux		7 573 192	7 586 210	-0,2 %
	Transit	40 243	51 227	-21,4 %
Passagers nationaux locaux		4 382 290	4 369 958	0,3 %
	PARIS	3 167 830	3 205 952	-1,2 %
	PROVINCE	1 214 460	1 164 006	4,3 %
Passagers internationaux locaux		3 150 659	3 165 025	-0,5 %
	ESPACE SCHENGEN	1 833 899	1 806 699	1,5 %
	UE HORS SCHENG	750 905	736 873	1,9 %
	AFRIQUE DU NORD	454 391	486 347	-6,6 %
	Autres internationaux	111 464	135 106	-17,5 %
Les mouvements d'avions		91 408	95 370	-4,2 %
Les mouvements d'avions commerciaux		79 733	82 764	-3,7 %
Le fret & la poste (kg)		60 687 370	61 534 893	-1,4 %

Tableau 5 : TRAFIC PASSAGERS PAR DESTINATION (REGULIER NATIONAL)

FRANCE

		août 2015	août 2014	Var en %	Cumul 2015	Cumul 2014	Var en %
PARIS	Paris-Cdg	72 409	69 271	4,5 %	587 079	552 381	6,3 %
	Paris-Orly	114 302	116 721	-2,1 %	1 490 246	1 517 239	-1,8 %
	PARIS	186 711	185 992	0,4 %	2 077 325	2 069 620	0,4 %

REGIONS		août 2015	août 2014	Var en %	Cumul 2015	Cumul 2014	Var en %
	Ajaccio	8 259	8 359	-1,2 %	26 788	29 235	-8,4 %
	Bastia	6 034	5 257	14,8 %	25 357	22 375	13,3 %
	Figari	6 532	469	NS	14 813	927	NS
	Lille	14 440	12 239	18,0 %	131 135	116 066	13,0 %
	Lyon	16 628	18 352	-9,4 %	229 638	222 310	3,3 %
	Marseille	2 263	1 995	13,4 %	36 395	31 550	15,4 %
	Metz-Nancy	20		///	3 789	4 327	-12,4 %
	Nantes	13 424	12 283	9,3 %	123 845	118 200	4,8 %
	Nice	13 213	11 534	14,6 %	99 624	92 356	7,9 %
	Rennes	4 194	4 066	3,1 %	41 161	38 538	6,8 %
	Strasbourg	8 362	12 183	-31,4 %	79 397	80 508	-1,4 %
	Divers	2 026	634	NS	3 898	5 024	-22,4 %
	REGIONS	95 395	87 371	9,2 %	815 840	761 416	7,1 %

TOTAL FRANCE	282 106	273 363	3,2 %	2 893 165	2 831 036	2,2 %
---------------------	----------------	----------------	--------------	------------------	------------------	--------------

Total national régulier

Total	août 2015	août 2014	Var en %	Cumul 2015	Cumul 2014	Var en %
	282 106	273 363	3,2 %	2 893 165	2 831 036	2,2 %

Tableau 6 : TRAFIC PASSAGERS PAR DESTINATION (NON REGULIER NATIONAL)

FRANCE

	août 2015	août 2014	Var en %	Cumul 2015	Cumul 2014	Var en %
Aix En Provence			///	4	5	-20,0 %
Ajaccio	59		///	197	62	NS
Albert-Picardie			///	68	38	78,9 %
Auxerre			///		2	///
Bastia		62	///	70	133	-47,4 %
Hyeres		5	///		6	///
Istres			///		7	///
Le Castellet			///		9	///
Lille			///	91	140	-35,0 %
Lyon		69	///	466	318	46,5 %
Melun	4		///	8		///
Merville			///	2	3	-33,3 %
Monaco			///		14	///
Montlucon			///		1	///
Montpellier	1	1	0,0 %	11	15	-26,7 %
Nantes	29		///	605	153	NS
Nice	87	66	31,8 %	369	312	18,3 %
Paris-Cdg			///	1 328	165	NS
Paris-Le Bourget		10	///	354	266	33,1 %
Paris-Orly			///	76	80	-5,0 %
Point À Pitre			///		452	///
Rennes	57		///	122	150	-18,7 %
Saint-Etienne	73		///	149	70	112,9 %
Divers	87	109	-20,2 %	1 202	2 376	-49,4 %
Creil			///	2		///
Total FRANCE	397	322	23,3 %	5 124	4 777	7,3 %

Total national non régulier

Total	août 2015	août 2014	Var en %	Cumul 2015	Cumul 2014	Var en %
	397	322	23,3 %	5 124	4 777	7,3 %

Tableau 7 : TRAFIC PASSAGERS PAR DESTINATION (REGULIER INTERNATIONAL)

ESPACE SCHENGEN		août 2015	août 2014	Var en %	Cumul 2015	Cumul 2014	Var en %
ALLEMAGNE	Berlin		3 456	///		5 300	///
	Francfort	23 456	19 245	21,9 %	143 847	127 437	12,9 %
	Hambourg	5 165	8 065	-36,0 %	70 007	86 349	-18,9 %
	Munich	17 838	15 893	12,2 %	137 633	141 404	-2,7 %
	Divers		312	///	7 566	7 826	-3,3 %
	ALLEMAGNE	46 459	46 971	-1,1 %	359 053	368 316	-2,5 %
AUTRICHE	Vienne	1 695		///	4 476		///
	AUTRICHE	1 695		///	4 476		///
BELGIQUE	Bruxelles	15 129	14 463	4,6 %	122 326	119 353	2,5 %
	BELGIQUE	15 129	14 463	4,6 %	122 326	119 353	2,5 %
CANARIES	Tenerife			///	3 749		///
	CANARIES			///	3 749		///
ESPAGNE	Barcelone	4 469	4 356	2,6 %	18 019	17 750	1,5 %
	Ibiza	2 971	3 301	-10,0 %	6 343	6 120	3,6 %
	Madrid	7 916	7 534	5,1 %	100 886	106 764	-5,5 %
	Malaga	2 883	4 694	-38,6 %	12 684	14 994	-15,4 %
	Palma	9 631	4 807	100,4 %	23 264	12 913	80,2 %
	Seville	7 087	3 641	94,6 %	31 911	35 335	-9,7 %
	Divers			///		91	///
	ESPAGNE	34 957	28 333	23,4 %	193 107	193 967	-0,4 %
GRECE	Athenes	7 784	5 302	46,8 %	17 267	11 544	49,6 %
	Corfou-Kerkira			///	1 211		///
	Heraklion	1 469		///	7 206		///
	GRECE	9 253	5 302	74,5 %	25 684	11 544	122,5 %
ITALIE	Milan	30		///	3 887	4 567	-14,9 %
	Rome	12 434	13 168	-5,6 %	87 688	92 022	-4,7 %
	Venise	5 654	3 100	82,4 %	18 166	21 319	-14,8 %
	Divers	5 786	3 340	73,2 %	12 065	4 545	165,5 %
	ITALIE	23 904	19 608	21,9 %	121 806	122 453	-0,5 %
MALTE	Malte	4 339	3 604	20,4 %	6 198	16 941	-63,4 %
	MALTE	4 339	3 604	20,4 %	6 198	16 941	-63,4 %
PAYS BAS	Amsterdam	21 037	16 827	25,0 %	155 907	135 446	15,1 %
	PAYS BAS	21 037	16 827	25,0 %	155 907	135 446	15,1 %
PORTUGAL	Lisbonne	10 644	10 089	5,5 %	57 393	57 253	0,2 %
	Porto	4 324	2 584	67,3 %	21 358	4 832	NS
	Divers			///	121		///
	PORTUGAL	14 968	12 673	18,1 %	78 872	62 085	27,0 %
REP.TCHEQUE	Prague		2 362	///		3 730	///
	REP.TCHEQUE		2 362	///		3 730	///
SUISSE	Bâle	3 847	5 128	-25,0 %	34 011	41 343	-17,7 %
	Geneve	9 047	8 525	6,1 %	64 522	61 001	5,8 %
	Zurich	2 879		///	10 941		///
	SUISSE	15 773	13 653	15,5 %	109 474	102 344	7,0 %
TOTAL	ESPACE SCHENGEN	187 514	163 796	14,5 %	1 180 652	1 136 179	3,9 %

Tableau 7 : TRAFIC PASSAGERS PAR DESTINATION (REGULIER INTERNATIONAL)

UE HORS SCHENGEN

		août 2015	août 2014	Var en %	Cumul 2015	Cumul 2014	Var en %
GRANDE BRETAGNE	Bristol	9 771	9 775	-0,0 %	68 716	70 932	-3,1 %
	Londres-Gatwick	35 878	33 351	7,6 %	189 643	185 087	2,5 %
	Londres-Heathrow	26 801	23 338	14,8 %	173 981	158 924	9,5 %
	Manchester	2 457	4 716	-47,9 %	9 520	15 592	-38,9 %
	Divers	431	8 052	-94,6 %	18 526	30 562	-39,4 %
	GRANDE BRETAGNE	75 338	79 232	-4,9 %	460 386	461 097	-0,2 %
IRLANDE	Dublin	5 504	5 120	7,5 %	26 022	27 575	-5,6 %
	IRLANDE	5 504	5 120	7,5 %	26 022	27 575	-5,6 %
TOTAL	UE HORS SCHENG	80 842	84 352	-4,2 %	486 408	488 672	-0,5 %

AFRIQUE DU NORD

		août 2015	août 2014	Var en %	Cumul 2015	Cumul 2014	Var en %
ALGERIE	Alger	8 712	8 856	-1,6 %	47 550	45 576	4,3 %
	Oran	10 968	10 235	7,2 %	64 256	61 467	4,5 %
	Divers	719	785	-8,4 %	1 542	1 617	-4,6 %
	ALGERIE	20 399	19 876	2,6 %	113 348	108 660	4,3 %
MAROC	Agadir	3 560	671	NS	16 003	3 085	NS
	Casablanca	10 973	14 989	-26,8 %	67 525	85 229	-20,8 %
	Marrakech	7 250	10 088	-28,1 %	52 223	67 750	-22,9 %
	Divers			///	2 420		///
	MAROC	21 783	25 748	-15,4 %	138 171	156 064	-11,5 %
TUNISIE	Tunis	7 032	7 321	-3,9 %	38 797	40 316	-3,8 %
	Divers	735	2 316	-68,3 %	4 508	7 346	-38,6 %
	TUNISIE	7 767	9 637	-19,4 %	43 305	47 662	-9,1 %
TOTAL	AFRIQUE DU NORD	49 949	55 261	-9,6 %	294 824	312 386	-5,6 %

RESTE MONDE

		août 2015	août 2014	Var en %	Cumul 2015	Cumul 2014	Var en %
CANADA	Montréal	5 161	5 117	0,9 %	15 924	16 375	-2,8 %
	Toronto			///		231	///
	CANADA	5 161	5 117	0,9 %	15 924	16 606	-4,1 %
ISRAEL	Tel Aviv	1 566		///	3 909		///
	ISRAEL	1 566		///	3 909		///
REP. DOMINICAINE	Punta -Cana			///	2 080	2 677	-22,3 %
	REP. DOMINICAINE			///	2 080	2 677	-22,3 %
SENEGAL	Divers			///		3 521	///
	SENEGAL			///		3 521	///
TURQUIE	Istanbul	8 503	7 911	7,5 %	50 252	55 403	-9,3 %
	Divers			///	118		///
	TURQUIE	8 503	7 911	7,5 %	50 370	55 403	-9,1 %
TOTAL	RESTE MONDE	15 230	13 028	16,9 %	72 283	78 207	-7,6 %

Total international régulier

	août 2015	août 2014	Var en %	Cumul 2015	Cumul 2014	Var en %
Total	333 535	316 437	5,4 %	2 034 167	2 015 444	0,9 %

Tableau 8 : TRAFIC PASSAGERS PAR DESTINATION (NON REGULIER INTERNATIONAL)

ESPACE SCHENGEN

		août 2015	août 2014	Var en %	Cumul 2015	Cumul 2014	Var en %
ALLEMAGNE	Divers	72	4	NS	1 727	763	126,3 %
	Total	72	4	NS	1 727	763	126,3 %
BELGIQUE	Divers			///	77	128	-39,8 %
	Total			///	77	128	-39,8 %
CANARIES	Fuerteventura	2 269	343	NS	11 995	4 531	164,7 %
	Lanzarote	863	944	-8,6 %	5 789	5 985	-3,3 %
	Tenerife	1 592	1 686	-5,6 %	7 042	9 518	-26,0 %
	Divers	190		///	1 066	5	NS
	Total	4 914	2 973	65,3 %	25 892	20 039	29,2 %
DANEMARK	Divers			///	3	34	-91,2 %
	Total			///	3	34	-91,2 %
ESPAGNE	Ibiza	695	761	-8,7 %	2 548	2 742	-7,1 %
	Mahon	317		///	1 338		///
	Palma	1 681	2 079	-19,1 %	6 110	7 493	-18,5 %
	Divers	3		///	3 927	2 666	47,3 %
	Total	2 696	2 840	-5,1 %	13 923	12 901	7,9 %
GRECE	Athènes	1 598	669	138,9 %	4 570	2 322	96,8 %
	Corfou-Kerkira	1 522	1 280	18,9 %	3 739	4 508	-17,1 %
	Heraklion	5 897	4 950	19,1 %	16 618	17 975	-7,5 %
	Rhodes	1 229	1 258	-2,3 %	4 013	4 554	-11,9 %
	Divers	581	632	-8,1 %	2 570	2 516	2,1 %
	Total	10 827	8 789	23,2 %	31 510	31 875	-1,1 %
ITALIE	Palerme	1 261	1 909	-33,9 %	5 594	7 998	-30,1 %
	Divers	1 346	2 644	-49,1 %	5 956	8 660	-31,2 %
	Grosseto	2		///	2		///
	Total	2 609	4 553	-42,7 %	11 552	16 658	-30,7 %
MALTE	Divers			///	2 535		///
	Total			///	2 535		///
REP TCHEQUE	Divers			///	124	311	-60,1 %
	Total			///	124	311	-60,1 %
SUISSE	Divers	8	19	-57,9 %	161	245	-34,3 %
	Total	8	19	-57,9 %	161	245	-34,3 %
DIVERS	Divers	1 088	1 179	-7,7 %	9 813	10 197	-3,8 %
	Total	1 088	1 179	-7,7 %	9 813	10 197	-3,8 %
TOTAL ESPACE SCHENGEN		22 214	20 357	9,1 %	97 317	93 151	4,5 %

Tableau 8 : TRAFIC PASSAGERS PAR DESTINATION (NON REGULIER INTERNATIONAL)

UE HORS SCHENGEN

		août 2015	août 2014	Var en %	Cumul 2015	Cumul 2014	Var en %
CROATIE	Dubrovnik	1 352	1 491	-9,3 %	6 132	6 793	-9,7 %
	Divers	1 297	1 295	0,2 %	5 231	5 327	-1,8 %
	Total	2 649	2 786	-4,9 %	11 363	12 120	-6,2 %
IRLANDE	Divers	628	607	3,5 %	10 917	6 592	65,6 %
	Total	628	607	3,5 %	10 917	6 592	65,6 %
DIVERS	Divers	987	28	NS	19 388	19 990	-3,0 %
	Chester			///		3	///
	Total	987	28	NS	19 388	19 993	-3,0 %
TOTAL UE HORS SCHENG		4 264	3 421	24,6 %	41 668	38 705	7,7 %

AFRIQUE DU NORD

		août 2015	août 2014	Var en %	Cumul 2015	Cumul 2014	Var en %
ALGERIE	Alger	145		///	145		///
	Divers			///	188	2	NS
	Total	145		///	333	2	NS
MAROC	Agadir		755	///	829	8 090	-89,8 %
	Divers	51		///	1 703	4 090	-58,4 %
	Total	51	755	-93,2 %	2 532	12 180	-79,2 %
TUNISIE	Djerba	836	2 549	-67,2 %	3 795	8 854	-57,1 %
	Divers	586	1 335	-56,1 %	1 184	2 721	-56,5 %
	Total	1 422	3 884	-63,4 %	4 979	11 575	-57,0 %
TOTAL AFRIQUE DU NORD		1 618	4 639	-65,1 %	7 844	23 757	-67,0 %

RESTE MONDE

		août 2015	août 2014	Var en %	Cumul 2015	Cumul 2014	Var en %
SENEGAL	Divers			///	1 054	575	83,3 %
	Total			///	1 054	575	83,3 %
TURQUIE	Istanbul Sabina Gokzen			///	247		///
	Divers		1 158	///	385	8 729	-95,6 %
	Total		1 158	///	632	8 729	-92,8 %
DIVERS	Divers		922	///	716	4 267	-83,2 %
	Jebel Ali Al Maktoum			///	1		///
	Total		922	///	717	4 267	-83,2 %
TOTAL RESTE MONDE			2 080	///	2 403	13 571	-82,3 %

Total international non régulier

Total	août 2015	août 2014	Var en %	Cumul 2015	Cumul 2014	Var en %
	28 096	30 497	-7,9 %	149 232	169 184	-11,8 %

Tableau 9 : TRAFIC PASSAGERS PAR DESTINATION (REGULIER ET NON REGULIER)
FRANCE

		août 2015	août 2014	Var en %	Cumul 2015	Cumul 2014	Var en %
FRANCE	Ajaccio	8 318	8 359	-0,5 %	26 985	29 297	-7,9 %
	Albert-Picardie			///	68	1 145	-94,1 %
	Bastia	6 034	5 319	13,4 %	25 427	22 508	13,0 %
	Calvi	1 623	634	156,0 %	2 896	1 106	161,8 %
	Clermont-Ferrand			///	19	132	-85,6 %
	Dijon			///		2 803	///
	Lille	14 440	12 239	18,0 %	131 226	116 206	12,9 %
	Lyon	16 628	18 421	-9,7 %	230 104	222 628	3,4 %
	Marseille	2 271	2 003	13,4 %	36 655	31 728	15,5 %
	Melun	4		///	8		///
	Merville			///	2	3	-33,3 %
	Metz-Nancy	25		///	3 952	4 412	-10,4 %
	Montlucon			///		1	///
	Nantes	13 453	12 283	9,5 %	124 450	118 353	5,2 %
	Nice	13 300	11 600	14,7 %	99 993	92 668	7,9 %
	Paris-Cdg	72 409	69 271	4,5 %	588 407	552 546	6,5 %
	Paris-Orly	114 302	116 721	-2,1 %	1 490 322	1 517 319	-1,8 %
	Rennes	4 251	4 066	4,5 %	41 283	38 688	6,7 %
	Strasbourg	8 362	12 183	-31,4 %	79 546	80 623	-1,3 %
	Divers	7 083	586	NS	16 946	3 181	NS
Total	282 503	273 685	3,2 %	2 898 289	2 835 347	2,2 %	
DIVERS	Divers			///		466	///
	Total			///		466	///
TOTAL FRANCE		282 503	273 685	3,2 %	2 898 289	2 835 813	2,2 %

Tableau 9 : TRAFIC PASSAGERS PAR DESTINATION (REGULIER ET NON REGULIER)
ESPACE SCHENGEN

		août 2015	août 2014	Var en %	Cumul 2015	Cumul 2014	Var en %
ALLEMAGNE	Breme		312	///	7 507	7 826	-4,1 %
	Francfort	23 456	19 245	21,9 %	144 057	127 446	13,0 %
	Hambourg	5 165	8 065	-36,0 %	70 460	86 493	-18,5 %
	Munich	17 838	15 893	12,2 %	137 868	141 504	-2,6 %
	Divers	72	3 460	-97,9 %	888	5 810	-84,7 %
	Total	46 531	46 975	-0,9 %	360 780	369 079	-2,2 %
BELGIQUE	Bruxelles	15 129	14 463	4,6 %	122 354	119 452	2,4 %
	Divers			///	49	29	69,0 %
	Total	15 129	14 463	4,6 %	122 403	119 481	2,4 %
CANARIES	Fuerteventura	2 269	343	NS	11 995	4 531	164,7 %
	Lanzarote	863	944	-8,6 %	5 789	5 985	-3,3 %
	Tenerife	1 592	1 686	-5,6 %	10 791	9 518	13,4 %
	Divers	190		///	1 066	5	NS
	Total	4 914	2 973	65,3 %	29 641	20 039	47,9 %
DANEMARK	Divers			///	3	34	-91,2 %
	Total			///	3	34	-91,2 %
ESPAGNE	Barcelone	4 469	4 356	2,6 %	18 028	17 750	1,6 %
	Madrid	7 919	7 534	5,1 %	101 036	106 782	-5,4 %
	Palma	11 312	6 886	64,3 %	29 374	20 406	43,9 %
	Seville	7 087	3 641	94,6 %	32 537	35 445	-8,2 %
	Mahon	317		///	1 338		///
	Divers	6 549	8 756	-25,2 %	24 717	26 485	-6,7 %
	Total	37 653	31 173	20,8 %	207 030	206 868	0,1 %
GRECE	Athènes	9 382	5 971	57,1 %	21 837	13 866	57,5 %
	Corfou-Kerkira	1 522	1 280	18,9 %	4 950	4 508	9,8 %
	Heraklion	7 366	4 950	48,8 %	23 824	17 975	32,5 %
	Rhodes	1 229	1 258	-2,3 %	4 013	4 554	-11,9 %
	Divers	579	632	-8,4 %	2 566	2 516	2,0 %
	Kefalonia-Cephalonia	2		///	2		///
	Samos			///	2		///
	Total	20 080	14 091	42,5 %	57 194	43 419	31,7 %
ITALIE	Palerme	2 949	1 909	54,5 %	11 634	7 998	45,5 %
	Rome	12 434	13 174	-5,6 %	88 812	92 032	-3,5 %
	Venise	5 654	3 100	82,4 %	18 885	21 756	-13,2 %
	Divers	5 474	5 978	-8,4 %	14 025	17 325	-19,0 %
	Grosseto	2		///	2		///
	Total	26 513	24 161	9,7 %	133 358	139 111	-4,1 %
MALTE	Malte	4 339	3 604	20,4 %	8 733	16 941	-48,5 %
	Total	4 339	3 604	20,4 %	8 733	16 941	-48,5 %
PAYS BAS	Amsterdam	21 037	16 828	25,0 %	155 931	135 678	14,9 %
	Divers			///	1	69	-98,6 %
	Total	21 037	16 828	25,0 %	155 932	135 747	14,9 %

Tableau 9 : TRAFIC PASSAGERS PAR DESTINATION (REGULIER ET NON REGULIER)

PORTUGAL/ACORES	Lisbonne	10 644	10 089	5,5 %	59 109	57 588	2,6 %
	Divers	5 406	3 762	43,7 %	27 528	10 499	162,2 %
	Total	16 050	13 851	15,9 %	86 637	68 087	27,2 %
REP.TCHEQUE	Divers		2 362	///	124	4 041	-96,9 %
	Total		2 362	///	124	4 041	-96,9 %
SUISSE	Bâle	3 847	5 128	-25,0 %	34 012	41 476	-18,0 %
	Geneve	9 047	8 539	5,9 %	64 603	61 060	5,8 %
	Divers	2 887	5	NS	11 020	53	NS
	Total	15 781	13 672	15,4 %	109 635	102 589	6,9 %
DIVERS	Torp			///	1		///
	Tromsø			///	79		///
	Divers	1 701		///	6 419	3 894	64,8 %
	Total	1 701		///	6 499	3 894	66,9 %
TOTAL ESPACE SCHENGEN		209 728	184 153	13,9 %	1 277 969	1 229 330	4,0 %

UE HORS SCHENGEN

		août 2015	août 2014	Var en %	Cumul 2015	Cumul 2014	Var en %
CROATIE	Dubrovnik	1 352	1 491	-9,3 %	6 132	6 793	-9,7 %
	Divers	1 297	1 295	0,2 %	5 231	5 327	-1,8 %
	Total	2 649	2 786	-4,9 %	11 363	12 120	-6,2 %
GRANDE BRETAGNE	Londres-Gatwick	35 878	33 351	7,6 %	194 079	190 022	2,1 %
	Londres-Heathrow	26 801	23 338	14,8 %	173 982	158 924	9,5 %
	Manchester	2 457	4 716	-47,9 %	13 222	19 965	-33,8 %
	Shobdon			///	6		///
	Chester	431	372	15,9 %	10 589	7 618	39,0 %
	Divers	9 790	17 483	-44,0 %	83 342	104 554	-20,3 %
	Total	75 357	79 260	-4,9 %	475 220	481 083	-1,2 %
IRLANDE	Dublin	5 507	5 120	7,6 %	34 762	31 503	10,3 %
	Divers	625	607	3,0 %	2 177	2 664	-18,3 %
	Total	6 132	5 727	7,1 %	36 939	34 167	8,1 %
DIVERS	Paphos	968		///	4 554		///
	Divers			///		7	///
	Total	968		///	4 554	7	NS
TOTAL UE HORS SCHENG		85 106	87 773	-3,0 %	528 076	527 377	0,1 %

Tableau 9 : TRAFIC PASSAGERS PAR DESTINATION (REGULIER ET NON REGULIER)

AFRIQUE DU NORD

		août 2015	août 2014	Var en %	Cumul 2015	Cumul 2014	Var en %
ALGERIE	Alger	8 857	8 856	0,0 %	47 695	45 576	4,6 %
	Divers	11 687	11 020	6,1 %	65 986	63 086	4,6 %
	Total	20 544	19 876	3,4 %	113 681	108 662	4,6 %
MAROC	Casablanca	10 973	14 989	-26,8 %	67 938	85 230	-20,3 %
	Marrakech	7 301	10 088	-27,6 %	53 513	71 836	-25,5 %
	Divers	3 560	1 426	149,6 %	19 252	11 178	72,2 %
	Total	21 834	26 503	-17,6 %	140 703	168 244	-16,4 %
TUNISIE	Tunis	7 618	7 795	-2,3 %	39 422	40 790	-3,4 %
	Divers	1 571	5 726	-72,6 %	8 862	18 447	-52,0 %
	Total	9 189	13 521	-32,0 %	48 284	59 237	-18,5 %
TOTAL AFRIQUE DU NORD		51 567	59 900	-13,9 %	302 668	336 143	-10,0 %

RESTE MONDE

		août 2015	août 2014	Var en %	Cumul 2015	Cumul 2014	Var en %
TURQUIE	Istanbul	8 503	7 911	7,5 %	50 252	55 403	-9,3 %
	Divers		1 158	///	750	8 729	-91,4 %
	Total	8 503	9 069	-6,2 %	51 002	64 132	-20,5 %
DIVERS	Divers	6 727	6 039	11,4 %	23 683	27 646	-14,3 %
	Jebel Ali Al Maktoum			///	1		///
	Total	6 727	6 039	11,4 %	23 684	27 646	-14,3 %
TOTAL RESTE MONDE		15 230	15 108	0,8 %	74 686	91 778	-18,6 %

Total passagers locaux

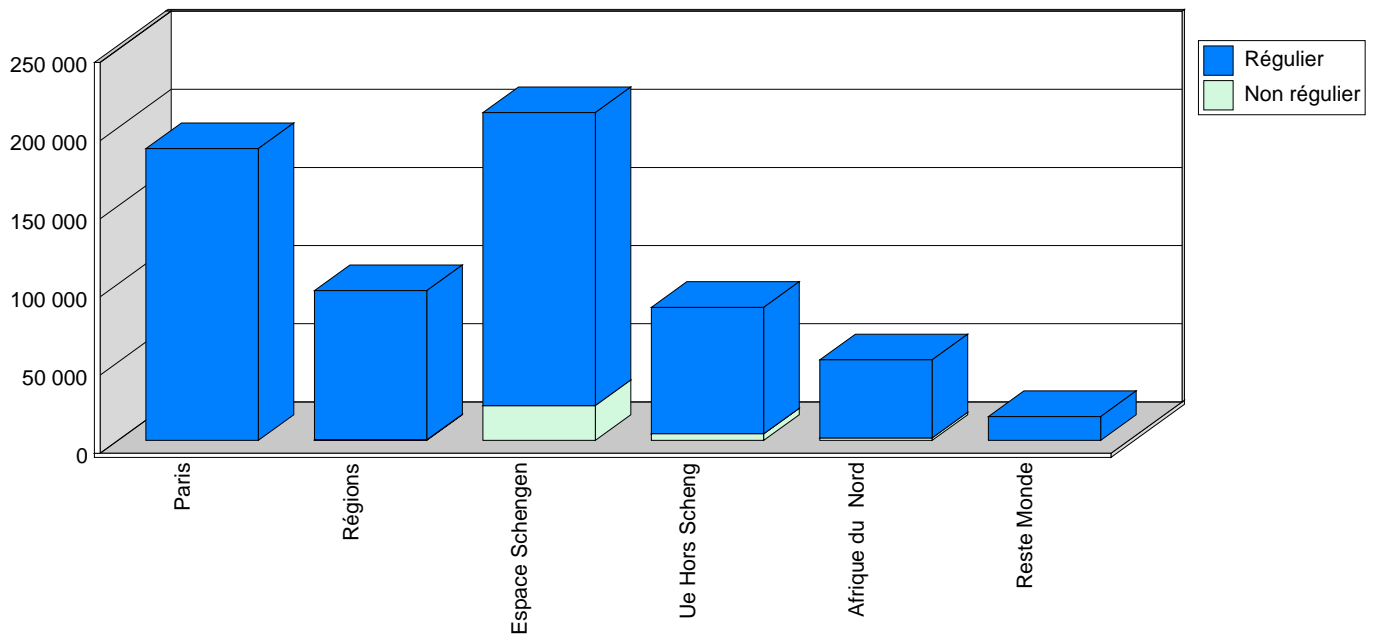
	août 2015	août 2014	Var en %	Cumul 2015	Cumul 2014	Var en %
Total	644 134	620 619	3,8 %	5 081 688	5 020 441	1,2 %

Tableau 10 : RECAPITULATIF DU TRAFIC PASSAGERS

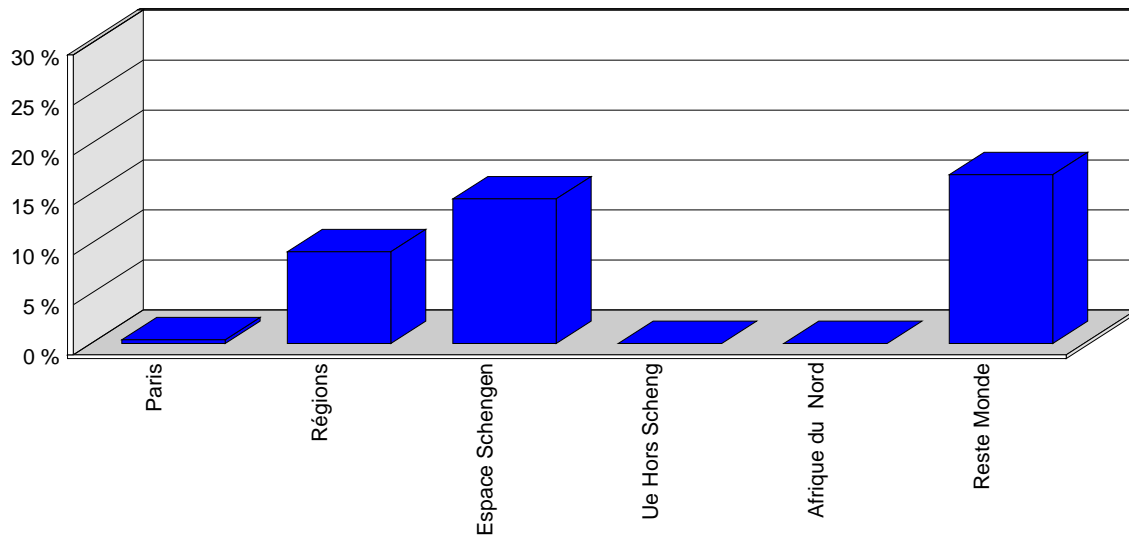
	août 2015	août 2014	Var en %	Cumul 2015	Cumul 2014	Var en %
NATIONAL	282 503	273 685	3,2 %	2 898 289	2 835 813	2,2 %
- Régulier	282 106	273 363	3,2 %	2 893 165	2 831 036	2,2 %
Paris	186 711	185 992	0,4 %	2 077 325	2 069 620	0,4 %
Paris-cdg	72 409	69 271	4,5 %	587 079	552 381	6,3 %
Paris-orly	114 302	116 721	-2,1 %	1 490 246	1 517 239	-1,8 %
Régions	95 395	87 371	9,2 %	815 840	761 416	7,1 %
Régions	95 395	87 371	9,2 %	815 840	761 416	7,1 %
- Non régulier	397	322	23,3 %	5 124	4 777	7,3 %
Paris		0	///	1 404	245	NS
Paris-cdg		0	///	1 328	165	NS
Paris-orly			///	76	80	-5,0 %
Régions	397	322	23,3 %	3 720	4 532	-17,9 %
Régions	397	322	23,3 %	3 720	4 532	-17,9 %
INTERNATIONAL	361 631	346 934	4,2 %	2 183 399	2 184 628	-0,1 %
- Régulier	333 535	316 437	5,4 %	2 034 167	2 015 444	0,9 %
Europe	268 356	248 148	8,1 %	1 667 060	1 624 851	2,6 %
Espace Schengen	187 514	163 796	14,5 %	1 180 652	1 136 179	3,9 %
Ue Hors Scheng	80 842	84 352	-4,2 %	486 408	488 672	-0,5 %
Afrique du Nord	49 949	55 261	-9,6 %	294 824	312 386	-5,6 %
Afrique Du Nord	49 949	55 261	-9,6 %	294 824	312 386	-5,6 %
Reste Monde	15 230	13 028	16,9 %	72 283	78 207	-7,6 %
Reste Monde	15 230	13 028	16,9 %	72 283	78 207	-7,6 %
- Non régulier	28 096	30 497	-7,9 %	149 232	169 184	-11,8 %
Europe	26 478	23 778	11,4 %	138 985	131 856	5,4 %
Espace Schengen	22 214	20 357	9,1 %	97 317	93 151	4,5 %
Ue Hors Scheng	4 264	3 421	24,6 %	41 668	38 705	7,7 %
Afrique du Nord	1 618	4 639	-65,1 %	7 844	23 757	-67,0 %
Afrique Du Nord	1 618	4 639	-65,1 %	7 844	23 757	-67,0 %
Reste Monde	0	2 080	///	2 403	13 571	-82,3 %
Reste Monde	0	2 080	///	2 403	13 571	-82,3 %
TOTAL	644 134	620 619	3,8 %	5 081 688	5 020 441	1,2 %
Régulier	615 641	589 800	4,4 %	4 927 332	4 846 480	1,7 %
Non régulier	28 493	30 819	-7,5 %	154 356	173 961	-11,3 %

Tableau 10 : RECAPITULATIF DU TRAFIC PASSAGERS

Répartition du trafic local par faisceau (août)



Evolution du trafic régulier local par faisceau (août)



Répartition du trafic local (août)

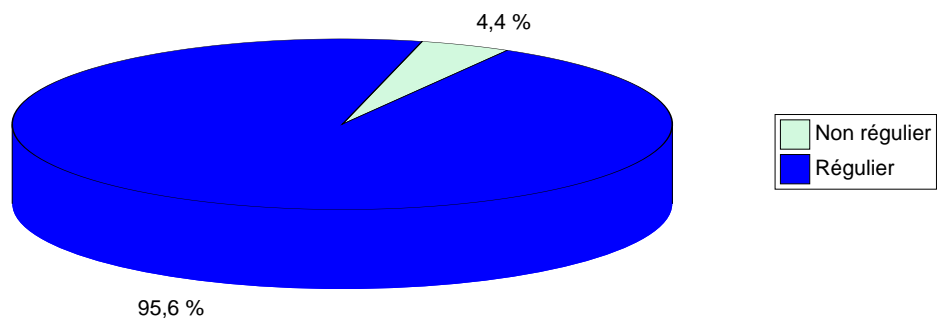


Tableau 11 : LE TOP 10 DES DESTINATIONS

août 2015		Cumul 2015	
Destinations	Passagers	Destinations	Passagers
Paris-Orly	114 302	Paris-Orly	1 490 322
Paris-Cdg	72 409	Paris-Cdg	588 407
Londres-Gatwick	35 878	Lyon	230 104
Londres-Heathrow	26 801	Londres-Gatwick	194 079
Francfort	23 456	Londres-Heathrow	173 982
Amsterdam	21 037	Amsterdam	155 931
Munich	17 838	Francfort	144 057
Lyon	16 628	Munich	137 868
Bruxelles	15 129	Lille	131 226
Lille	14 440	Nantes	124 450

DEFINITIONS

Résultats chargements des trafics Passagers, Fret & Poste

Passagers locaux

Passagers nationaux ou internationaux qui commencent ou terminent leur voyage à l'Aéroport de Toulouse-Blagnac.

Passagers en transit

Passagers en arrêt momentané sur l'Aéroport de Toulouse-Blagnac et qui poursuivent leur voyage sur un vol portant le même n° de ligne qu'à l'arrivée. Les passagers en transit sont comptés une seule fois.

Fret

Marchandises (payant et services) et les journaux, à l'exception des bagages et de la Poste, transportés par tout type d'appareils, en vol mixte ou cargo.

Poste

Tout sac fermé de l'Administration des Postes, quel que soit son contenu, et les colis postaux avion.

Résultats Mouvements d'Avions

Mouvements commerciaux

Tout décollage ou atterrissage d'avions qui concerne les vols réguliers et non réguliers, internationaux et intérieurs, de transport public de passagers, de fret et de poste.

Mouvements non commerciaux

Tout décollage ou atterrissage d'avions qui concerne les aéronefs utilisés à des fins diverses (travail aérien, vols d'essai, privés, militaires, aéroclub et entraînements).