



STATISTIQUES DE TRAFIC

JUILLET 2015

SOMMAIRE

COMMENTAIRES	2
TABLEAUX DES RESULTATS MENSUELS ET CUMULES	3
- Tableau 1 : Trafic passagers	4
- Tableau 2 : Mouvements d'avions	6
- Tableau 3 : Fret et Poste	9
- Tableau 4 : Synthèse de trafic	10
- Tableau 5 : Trafic passagers par destination (régulier national)	11
- Tableau 6 : Trafic passagers par destination (non régulier national)	12
- Tableau 7 : Trafic passagers par destination (régulier international)	13
- Tableau 8 : Trafic passagers par destination (non régulier international)	15
- Tableau 9 : Trafic passagers par destination (régulier et non régulier)	17
- Tableau 10 : Récapitulatif du trafic passager	21
- Tableau 11 : Le top 10 des destinations	23
DEFINITIONS	24

AÉROPORT TOULOUSE-BLAGNAC

+2,8% de trafic en juillet

Le trafic de l'aéroport a progressé en juillet, avec **691 527 passagers commerciaux** (+2,8 %). C'est le trafic international qui porte principalement cette croissance (+5,4 %), le national augmentant lui aussi, dans une moindre mesure (+0,8 %).

➤ PASSAGERS

Le **trafic national s'établit à 353 589 passagers**. La fréquentation des lignes vers la capitale est en régression (-2,8 %), en raison d'un trafic moindre sur Paris-Orly (-6,6%) qui n'est pas compensé par la hausse sur Paris-CDG (+6,6%). En région, la croissance est forte (+9,2 %), avec des résultats très positifs notamment sur Rennes (+18,8 %), Lille (+16,2 %), Marseille (+14,5 %), Nantes (+10,4 %) et Nice (+10 %).

Le **trafic international enregistre 334 485 passagers**. Le **trafic régulier** est en hausse (+7 %), avec une progression conséquente sur l'espace Schengen (+13,1 %) grâce aux résultats enregistrés sur Séville (+45.3 %), Amsterdam (+39,2 %), Ibiza (+24.3 %) Francfort (+18,3 %), Rome (+9,5 %) et les destinations grecques. Hors Schengen, le trafic régulier marque le pas (-2,3 %), malgré les hausses sur Londres-Gatwick (+15,4 %) et Londres-Heathrow (+10,2 %). Sur l'Afrique du Nord, le trafic est stable (-0,1 %). De bons résultats sont observés sur l'Algérie (26 %), compensant le trafic en retrait sur le Maroc (-12,3%) et la Tunisie (-16,2%). Le **trafic charter** (19 800 passagers sur l'ensemble du mois) est en recul (-15,2 %). L'espace Schengen représente 75 % de ce trafic, dont la destination la plus fréquentée est Héraklion, en Crète, avec près de 4 000 passagers. Hors Schengen, c'est Dubrovnik qui a les faveurs des voyageurs.

➤ FRET et POSTE

Le trafic fret et poste est en repli (-13,8 %), avec 4 087 tonnes traitées.

➤ MOUVEMENTS D'AVIONS COMMERCIAUX

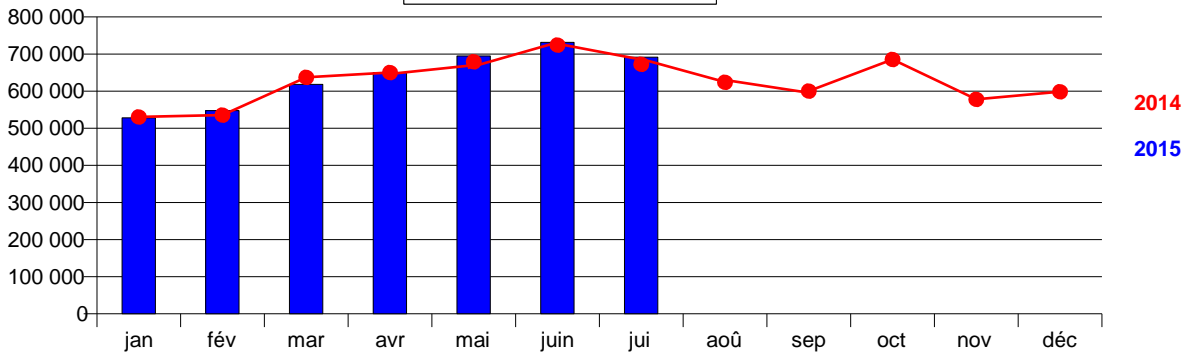
Le nombre de mouvements commerciaux régresse (-1,6 %), avec 6 807 mouvements réalisés.

TABLEAUX DES RESULTATS MENSUELS ET CUMULES

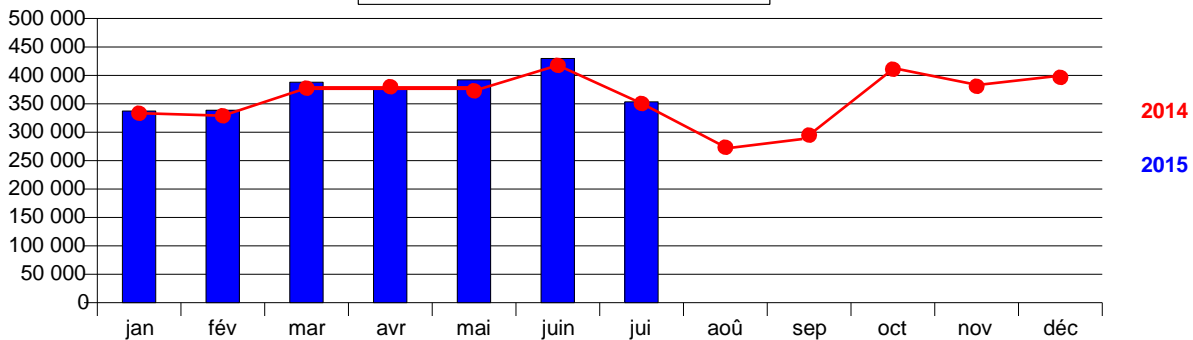
Tableau 1 : TRAFIC PASSAGERS

	juillet 2015	juillet 2014	Var en %	Cumul 2015	Cumul 2014	Var en %
PASSAGERS	691 527	672 571	2,8 %	4 462 193	4 430 863	0,7 %
Commerciaux	691 527	672 571	2,8 %	4 462 193	4 430 863	0,7 %
- Locaux	688 074	668 086	3,0 %	4 437 554	4 399 822	0,9 %
National	353 589	350 630	0,8 %	2 615 786	2 562 128	2,1 %
International	334 485	317 456	5,4 %	1 821 768	1 837 694	-0,9 %
- Transit	3 453	4 485	-23,0 %	24 639	31 041	-20,6 %

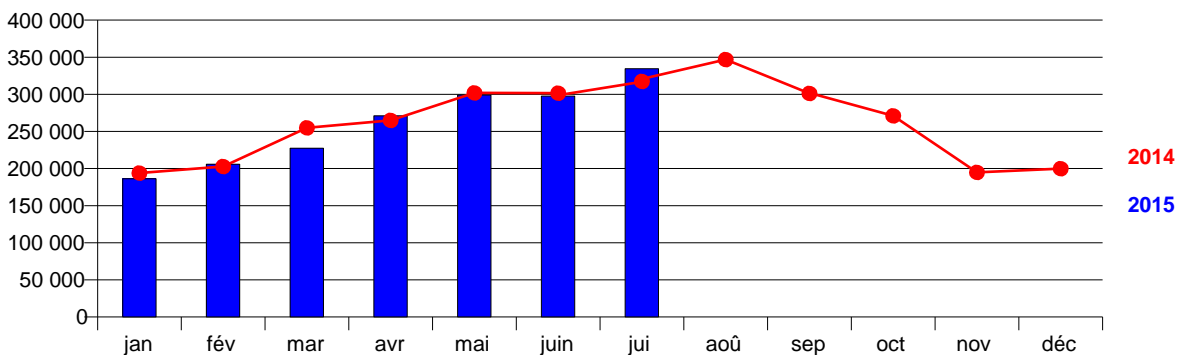
Evolution des passagers locaux



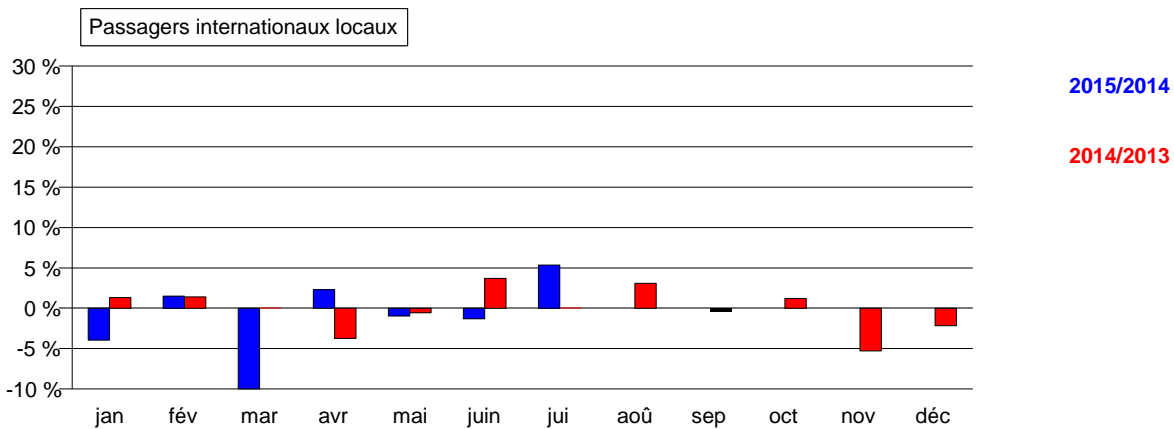
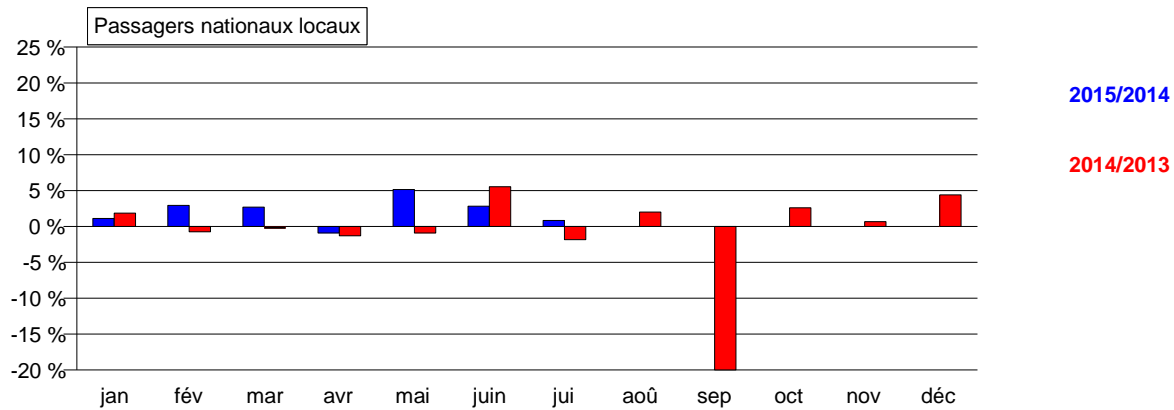
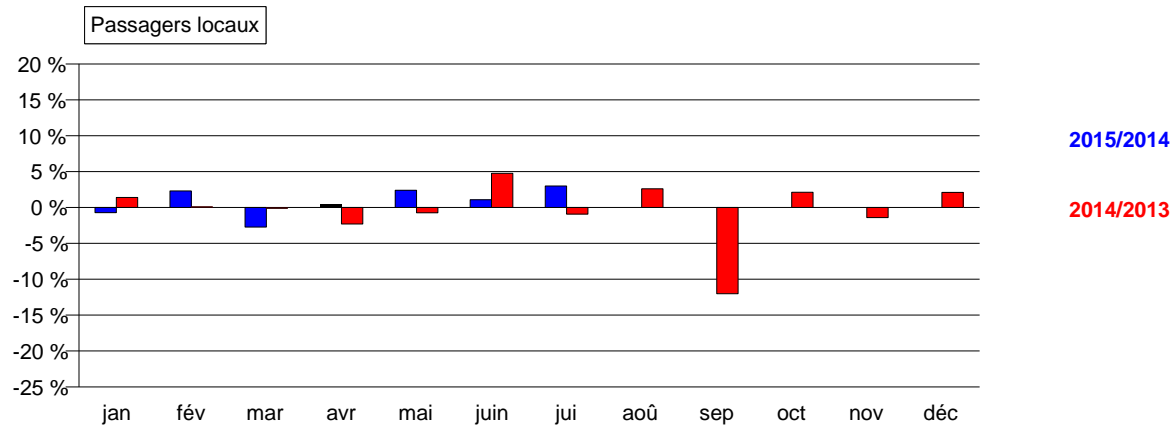
Evolution des passagers nationaux locaux



Evolution des passagers internationaux locaux



Comparaison des taux de croissance 2015/2014 et 2014/2013



Comparaison sur la répartition du trafic local

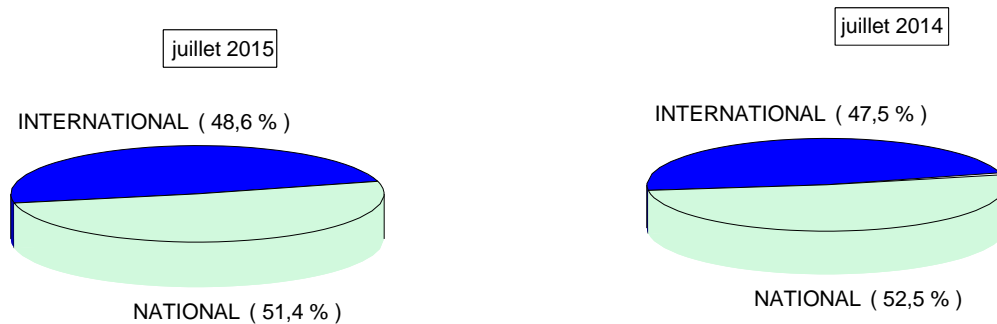
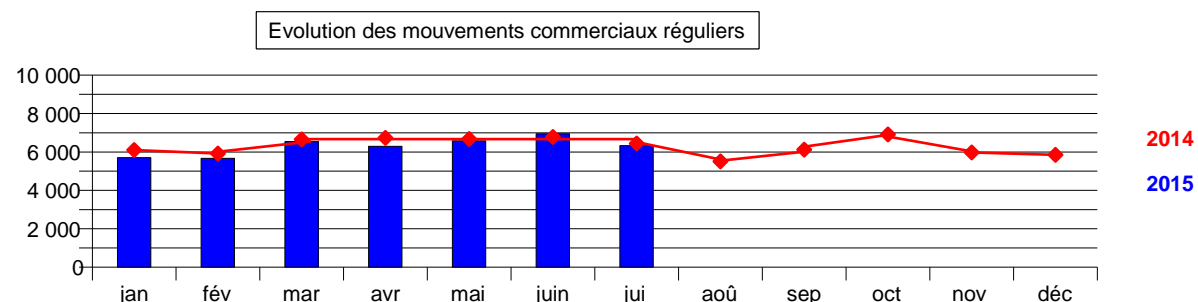
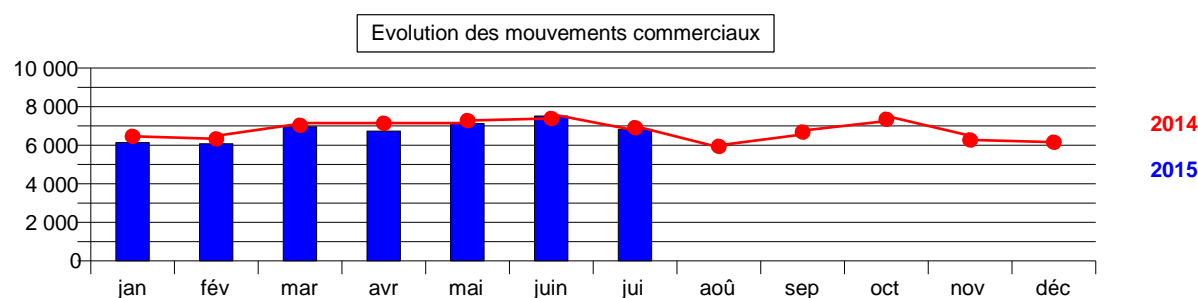
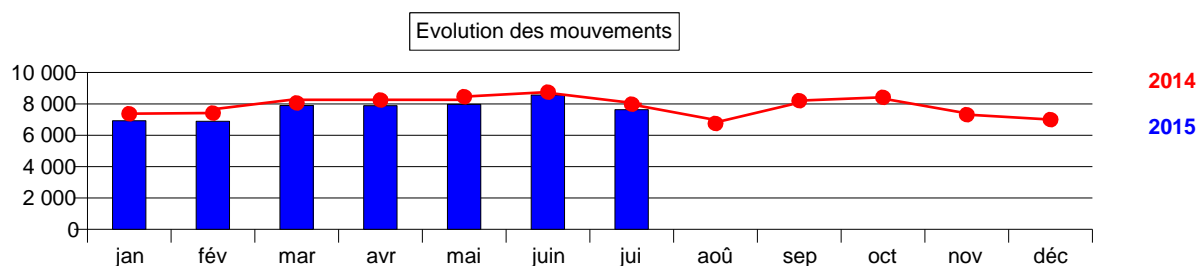


Tableau 2 : MOUVEMENTS D'AVION

	juillet 2015	juillet 2014	Var en %	Cumul 2015	Cumul 2014	Var en %
MOUVEMENTS D'AVION	7 635	7 992	-4,5 %	53 781	56 320	-4,5 %
Commerciaux	6 807	6 915	-1,6 %	47 347	48 556	-2,5 %
Regulier	6 332	6 439	-1,7 %	44 067	45 309	-2,7 %
dont mixte	6 082	6 180	-1,6 %	42 407	43 512	-2,5 %
dont cargo	224	228	-1,8 %	1 480	1 554	-4,8 %
dont postal	26	29	-10,3 %	176	226	-22,1 %
dont autres		2	-100,0 %	4	17	-76,5 %
Non Regulier	475	476	-0,2 %	3 280	3 247	1,0 %
dont charter cargo	126	154	-18,2 %	1 233	1 276	-3,4 %
dont charter mixte	217	251	-13,5 %	1 366	1 405	-2,8 %
dont autre non régulier	132	71	85,9 %	681	566	20,3 %
Non Commercial	828	1 077	-23,1 %	6 434	7 764	-17,1 %
Militaire, Officiel	19	22	-13,6 %	176	261	-32,6 %
Essais (1)	327	528	-38,1 %	2 563	3 634	-29,5 %
Entrainement (1)		7	-100,0 %	20	25	-20,0 %
Mise En Place (1)	200	234	-14,5 %	1 360	1 432	-5,0 %
Escale Techn. (1)	16	11	45,5 %	89	115	-22,6 %
Voyage Prive (1)	143	162	-11,7 %	1 451	1 569	-7,5 %
Divers (1)	123	113	8,8 %	775	728	6,5 %

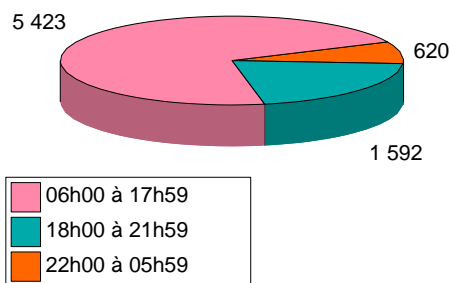
(1) hors militaires



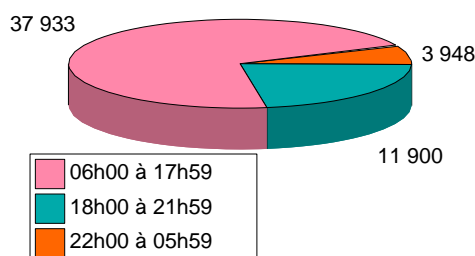
Détail des mouvements par tranche horaire (heures locales)

	juillet 2015	juillet 2014	Var en %	Cumul 2015	Cumul 2014	Var en %
06h00 à 17h59	5 423	5 682	-4,6 %	37 933	39 586	-4,2 %
Cargos & Postaux	176	197	-10,7 %	1 382	1 455	-5,0 %
Mixtes	4 623	4 611	0,3 %	31 581	31 950	-1,2 %
Non commerciaux	624	874	-28,6 %	4 970	6 181	-19,6 %
18h00 à 21h59	1 592	1 698	-6,2 %	11 900	12 554	-5,2 %
Cargos & Postaux	82	88	-6,8 %	647	643	0,6 %
Mixtes	1 381	1 465	-5,7 %	10 248	10 821	-5,3 %
Non commerciaux	129	145	-11,0 %	1 005	1 090	-7,8 %
22h00 à 05h59	620	612	1,3 %	3 948	4 180	-5,6 %
Cargos & Postaux	118	126	-6,3 %	860	962	-10,6 %
Mixtes	427	426	0,2 %	2 621	2 706	-3,1 %
Non commerciaux	75	60	25,0 %	467	512	-8,8 %
Total mouvements	7 635	7 992	-4,5 %	53 781	56 320	-4,5 %

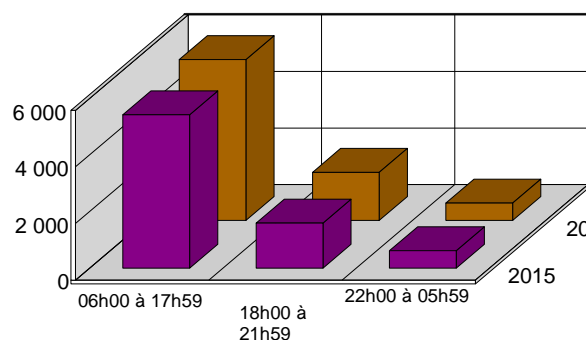
Répartition des mouvements du mois



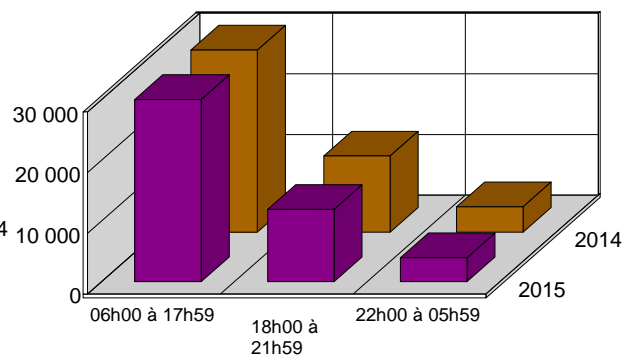
Répartition des mouvements cumulés



Evolution du nombre de mouvements par tranches horaires (Mois)



Evolution du nombre de mouvements par tranches horaires (Cumul)



Détail des mouvements par type d'avion

	juillet 2015	juillet 2014	Var en %		Cumul 2015	Cumul 2014	Var en %
AIRBUS 320	2 001	1 448	38,2 %	AIRBUS 320	14 721	12 231	20,4 %
AIRBUS A319	1 244	2 137	-41,8 %	AIRBUS A319	8 700	13 444	-35,3 %
AIRBUS A321	572	193	196,4 %	AIRBUS A321	4 237	2 009	110,9 %
ATR 72	373	389	-4,1 %	ATR 72	2 483	1 307	90,0 %
CR1000 CANADAIR	244	133	83,5 %	E90 EMBRAER 190	2 196	1 400	56,9 %
73H BOEING 737-	228	154	48,1 %	CR1000 CANADAIR	1 712	1 780	-3,8 %
E95 EMBRAER 195	224	218	2,8 %	E95 EMBRAER 195	1 463	1 437	1,8 %
E90 EMBRAER 190	222	164	35,4 %	ER4 EMBRAER RJ1	1 392	1 413	-1,5 %
ER4 EMBRAER RJ1	203	217	-6,5 %	ABB AIRBUS 300/	1 287	1 322	-2,6 %
AR1 AVRO RJ 100	190	144	31,9 %	AR1 AVRO RJ 100	1 179	1 021	15,5 %
BE1 BEECH 1900	139	152	-8,6 %	73H BOEING 737-	1 162	892	30,3 %
CR9 CANADAIR RJ	138	94	46,8 %	BE1 BEECH 1900	1 013	1 032	-1,8 %
CR7 CANADAIR RJ	132	118	11,9 %	CR9 CANADAIR RJ	836	836	0,0 %
BOEING 737-300	130	184	-29,3 %	CR7 CANADAIR RJ	798	844	-5,5 %
ABB AIRBUS 300/	128	171	-25,1 %	CR1 CANADAIR RJ	642	970	-33,8 %
717 BOEING 717-	110	44	150,0 %	AT5 AEROSPATIAL	590	1 142	-48,3 %
CR2 CANADAIR RJ	97	70	38,6 %	BOEING 737-300	578	790	-26,8 %
FOKKER 100	96	104	-7,7 %	FOKKER 100	535	470	13,8 %
BOEING 737-500	68	158	-57,0 %	CR2 CANADAIR RJ	516	330	56,4 %
143 BRITISH AER	66	82	-19,5 %	BOEING 737-600	496	666	-25,5 %

Tableau 3 : FRET ET POSTE

	juillet 2015	juillet 2014	Var en %	Cumul 2015	Cumul 2014	Var en %
FRET ET POSTE	4 087 334	4 742 162	-13,8 %	36 027 330	37 203 737	-3,2 %
Dont Fret (kg)	3 879 902	4 521 348	-14,2 %	34 607 075	35 736 075	-3,2 %
- Vols mixtes non militaires	101 705	123 534	-17,7 %	666 326	895 594	-25,6 %
- Vols réguliers cargos	1 423 667	1 451 727	-1,9 %	9 603 167	9 914 633	-3,1 %
- Vols autres charters cargos	2 353 640	2 945 847	-20,1 %	24 324 763	24 875 713	-2,2 %
- Vols militaires		240	///	4 275	26 243	-83,7 %
- Autres non commerciaux	890	0	///	8 544	23 892	-64,2 %
Dont Poste (kg)	207 432	220 814	-6,1 %	1 420 255	1 467 662	-3,2 %

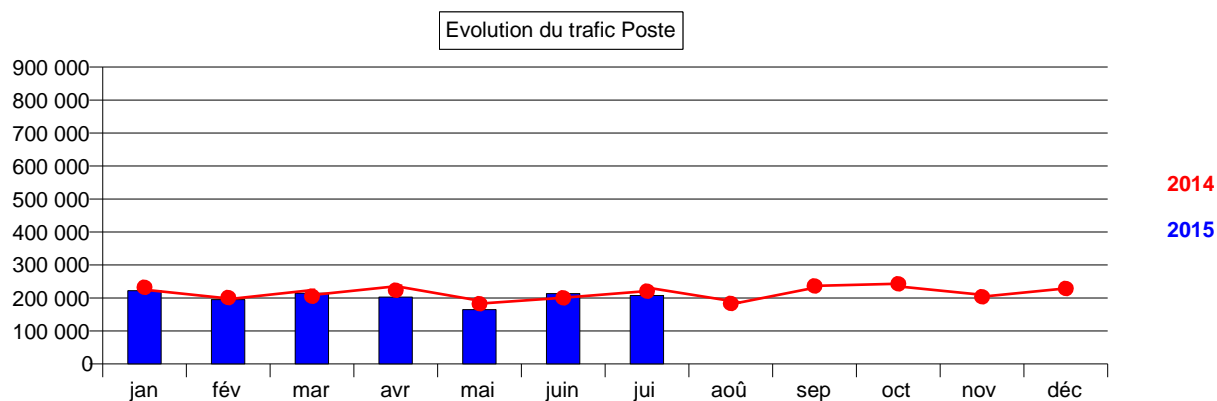
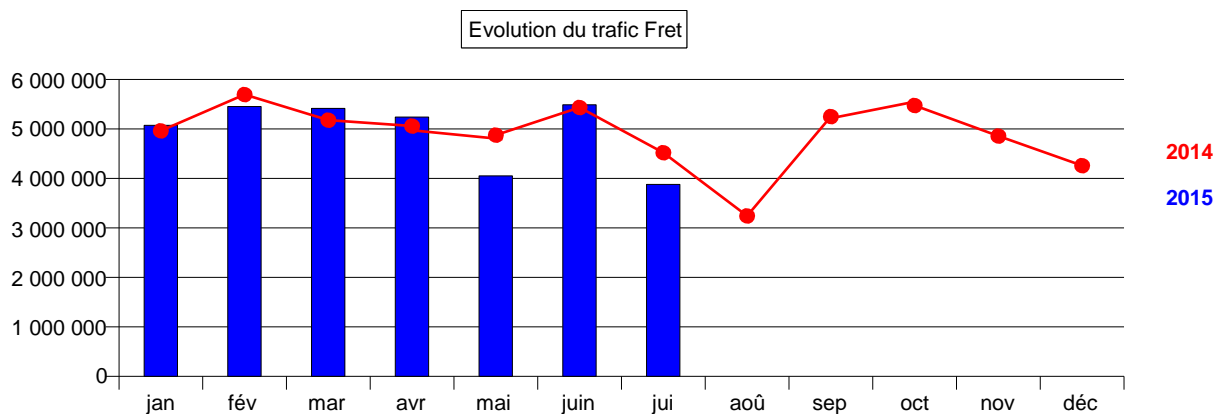
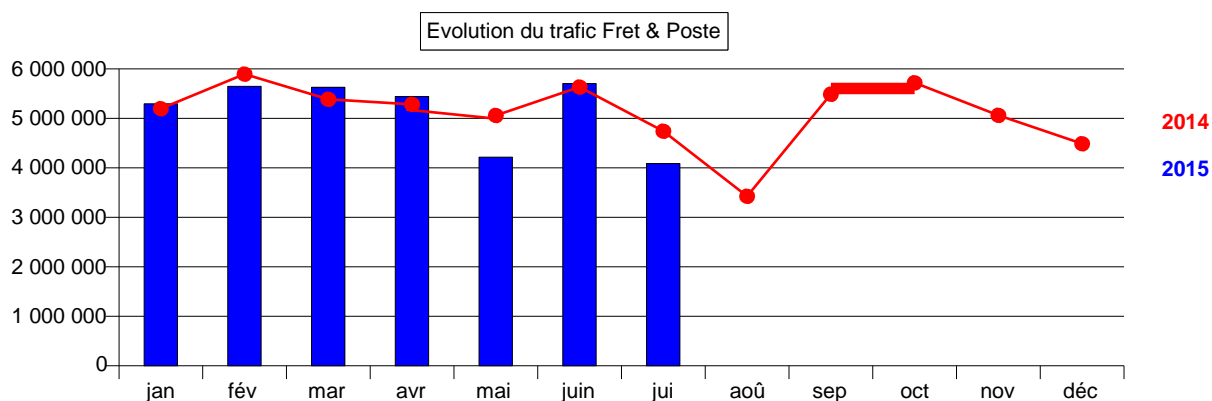


Tableau 4 : SYNTHESE DU TRAFIC

	juillet 2015	juillet 2014	Var en %	Cumul 2015	Cumul 2014	Var en %
PASSAGERS	691 527	672 571	2,8 %	4 462 193	4 430 863	0,7 %
Commerciaux	691 527	672 571	2,8 %	4 462 193	4 430 863	0,7 %
- Locaux	688 074	668 086,00	3,0 %	4 437 554	4 399 822	0,9 %
National	353 589	350 630	0,8 %	2 615 786	2 562 128	2,1 %
International	334 485	317 456	5,4 %	1 821 768	1 837 694	-0,9 %
- Transit	3 453	4 485	-23,0 %	24 639	31 041	-20,6 %
FRET & POSTE (kg)	4 087 334	4 742 162	-13,8 %	36 027 330	37 203 737	-3,2 %
Dont fret (kg)	3 879 902	4 521 348	-14,2 %	34 607 075	35 736 075	-3,2 %
Dont poste (kg)	207 432	220 814	-6,1 %	1 420 255	1 467 662	-3,2 %
MOUVEMENTS D'AVION	7 635	7 992	-4,5 %	53 781	56 320	-4,5 %
Commerciaux	6 807	6 915	-1,6 %	47 347	48 556	-2,5 %
Regulier	6 332	6 439	-1,7 %	44 067	45 309	-2,7 %
dont mixte	6 082	6 180	-1,6 %	42 407	43 512	-2,5 %
dont cargo	224	228	-1,8 %	1 480	1 554	-4,8 %
dont postal	26	29	-10,3 %	176	226	-22,1 %
dont autres		2	-100,0 %	4	17	-76,5 %
Non Regulier	475	476	-0,2 %	3 280	3 247	1,0 %
dont charter mixte	217	251	-13,5 %	1 366	1 405	-2,8 %
dont charter cargo	126	154	-18,2 %	1 233	1 276	-3,4 %
dont autre non régulier	132	71	85,9 %	681	566	20,3 %
Non Commercial	828	1 077	-23,1 %	6 434	7 764	-17,1 %
dont non commercial	828	1 077	-23,1 %	6 434	7 764	-17,1 %

TRAFIC 12 MOIS GLISSANT

	N	N-1	Var en %
Passagers commerciaux totaux	7 549 066	7 572 520	-0,3 %
Transit	39 632	53 304	-25,6 %
Passagers nationaux locaux	4 373 472	4 364 607	0,2 %
PARIS	3 167 121	3 201 032	-1,1 %
PROVINCE	1 206 351	1 163 575	3,7 %
Passagers internationaux locaux	3 135 962	3 154 609	-0,6 %
ESPACE SCHENGEN	1 808 324	1 810 535	-0,1 %
UE HORS SCHENG	753 572	729 228	3,3 %
AFRIQUE DU NORD	462 724	477 282	-3,1 %
Autres internationaux	111 342	137 564	-19,1 %
Les mouvements d'avions	91 492	95 407	-4,1 %
Les mouvements d'avions commerciaux	79 755	82 922	-3,8 %
Le fret & la poste (kg)	60 215 570	62 215 658	-3,2 %

Tableau 5 : TRAFIC PASSAGERS PAR DESTINATION (REGULIER NATIONAL)

FRANCE

		juillet 2015	juillet 2014	Var en %	Cumul 2015	Cumul 2014	Var en %
PARIS	Paris-Cdg	74 208	69 597	6,6 %	514 670	483 110	6,5 %
	Paris-Orly	164 363	175 961	-6,6 %	1 375 944	1 400 518	-1,8 %
	PARIS	238 571	245 558	-2,8 %	1 890 614	1 883 628	0,4 %

REGIONS		juillet 2015	juillet 2014	Var en %	Cumul 2015	Cumul 2014	Var en %
	Ajaccio	5 739	5 742	-0,1 %	18 529	20 876	-11,2 %
	Bastia	5 297	5 056	4,8 %	19 323	17 118	12,9 %
	Figari	4 566	369	NS	8 281	458	NS
	Lille	18 579	15 983	16,2 %	116 695	103 827	12,4 %
	Lyon	25 055	26 335	-4,9 %	213 010	203 958	4,4 %
	Marseille	4 790	4 182	14,5 %	34 132	29 555	15,5 %
	Metz-Nancy	500	610	-18,0 %	3 769	4 327	-12,9 %
	Nantes	16 718	15 141	10,4 %	110 421	105 917	4,3 %
	Nice	14 704	13 362	10,0 %	86 411	80 822	6,9 %
	Rennes	6 743	5 675	18,8 %	36 967	34 472	7,2 %
	Strasbourg	10 388	12 144	-14,5 %	71 035	68 325	4,0 %
	Divers	1 602	411	NS	1 872	4 390	-57,4 %
	REGIONS	114 681	105 010	9,2 %	720 445	674 045	6,9 %

TOTAL FRANCE	353 252	350 568	0,8 %	2 611 059	2 557 673	2,1 %
---------------------	----------------	----------------	--------------	------------------	------------------	--------------

Total national régulier

Total	juillet 2015	juillet 2014	Var en %	Cumul 2015	Cumul 2014	Var en %
	353 252	350 568	0,8 %	2 611 059	2 557 673	2,1 %

Tableau 6 : TRAFIC PASSAGERS PAR DESTINATION (NON REGULIER NATIONAL)

FRANCE

	juillet 2015	juillet 2014	Var en %	Cumul 2015	Cumul 2014	Var en %
Aix En Provence		4	///	4	5	-20,0 %
Ajaccio			///	138	62	122,6 %
Albert-Picardie			///	68	38	78,9 %
Auxerre			///		2	///
Bastia			///	70	71	-1,4 %
Hyeres		1	///		1	///
Istres			///		7	///
Le Castellet			///		9	///
Lille			///	91	140	-35,0 %
Lyon		3	///	466	249	87,1 %
Melun	2		///	4		///
Merville	2		///	2	3	-33,3 %
Monaco			///		14	///
Montlucon			///		1	///
Montpellier			///	10	14	-28,6 %
Nantes	79		///	576	153	NS
Nice	18	9	100,0 %	282	246	14,6 %
Paris-Cdg	6		///	1 328	165	NS
Paris-Le Bourget	46	9	NS	354	256	38,3 %
Paris-Orly			///	76	80	-5,0 %
Point À Pitre			///		452	///
Rennes			///	65	150	-56,7 %
Saint-Etienne			///	76	70	8,6 %
Divers	182	36	NS	1 115	2 267	-50,8 %
Creil	2		///	2		///
Total FRANCE	337	62	NS	4 727	4 455	6,1 %

Total national non régulier

Total	juillet 2015	juillet 2014	Var en %	Cumul 2015	Cumul 2014	Var en %
	337	62	NS	4 727	4 455	6,1 %

Tableau 7 : TRAFIC PASSAGERS PAR DESTINATION (REGULIER INTERNATIONAL)

ESPACE SCHENGEN

		juillet 2015	juillet 2014	Var en %	Cumul 2015	Cumul 2014	Var en %
ALLEMAGNE	Berlin		1 844	///		1 844	///
	Breme	876	1 052	-16,7 %	7 502	7 514	-0,2 %
	Francfort	22 345	18 887	18,3 %	120 391	108 192	11,3 %
	Hambourg	8 770	11 851	-26,0 %	64 842	78 284	-17,2 %
	Munich	20 130	20 273	-0,7 %	119 795	125 511	-4,6 %
	Divers			///	64		///
	ALLEMAGNE	52 121	53 907	-3,3 %	312 594	321 345	-2,7 %
AUTRICHE	Vienne	1 343		///	2 781		///
	AUTRICHE	1 343		///	2 781		///
BELGIQUE	Bruxelles	16 003	16 173	-1,1 %	107 197	104 890	2,2 %
	BELGIQUE	16 003	16 173	-1,1 %	107 197	104 890	2,2 %
CANARIES	Tenerife			///	3 749		///
	CANARIES			///	3 749		///
ESPAGNE	Barcelone	3 275	3 247	0,9 %	13 550	13 394	1,2 %
	Ibiza	2 469	1 986	24,3 %	3 372	2 819	19,6 %
	Madrid	11 914	11 439	4,2 %	92 970	99 230	-6,3 %
	Malaga	2 539	3 091	-17,9 %	9 801	10 300	-4,8 %
	Palma	5 791	2 404	140,9 %	13 633	8 106	68,2 %
	Seville	5 558	3 826	45,3 %	24 824	31 694	-21,7 %
	Divers			///		91	///
	ESPAGNE	31 546	25 993	21,4 %	158 150	165 634	-4,5 %
GRECE	Athenes	5 552	2 865	93,8 %	9 483	6 242	51,9 %
	Corfou-Kerkira	105		///	1 211		///
	Heraklion	1 142		///	5 737		///
	GRECE	6 799	2 865	137,3 %	16 431	6 242	163,2 %
ITALIE	Milan	638	671	-4,9 %	3 857	4 567	-15,5 %
	Rome	13 182	12 034	9,5 %	75 254	78 854	-4,6 %
	Venise	3 259	3 423	-4,8 %	12 512	18 219	-31,3 %
	Divers	3 547	1 205	194,4 %	6 279	1 205	NS
	ITALIE	20 626	17 333	19,0 %	97 902	102 845	-4,8 %
MALTE	Malte	1 859	2 629	-29,3 %	1 859	13 337	-86,1 %
	MALTE	1 859	2 629	-29,3 %	1 859	13 337	-86,1 %
PAYS BAS	Amsterdam	23 585	16 944	39,2 %	134 870	118 619	13,7 %
	PAYS BAS	23 585	16 944	39,2 %	134 870	118 619	13,7 %
PORTUGAL	Lisbonne	9 391	9 104	3,2 %	46 749	47 164	-0,9 %
	Porto	4 242	2 248	88,7 %	17 034	2 248	NS
	Divers			///	121		///
	PORTUGAL	13 633	11 352	20,1 %	63 904	49 412	29,3 %
REP.TCHEQUE	Prague		1 368	///		1 368	///
	REP.TCHEQUE		1 368	///		1 368	///
SUISSE	Bâle	4 121	5 194	-20,7 %	30 164	36 215	-16,7 %
	Geneve	9 082	8 677	4,7 %	55 475	52 476	5,7 %
	Zurich	2 985		///	8 062		///
	SUISSE	16 188	13 871	16,7 %	93 701	88 691	5,6 %
TOTAL	ESPACE SCHENGEN	183 703	162 435	13,1 %	993 138	972 383	2,1 %

Tableau 7 : TRAFIC PASSAGERS PAR DESTINATION (REGULIER INTERNATIONAL)

UE HORS SCHENGEN

		juillet 2015	juillet 2014	Var en %	Cumul 2015	Cumul 2014	Var en %
GRANDE BRETAGNE	Bristol	10 373	10 677	-2,8 %	58 945	61 157	-3,6 %
	Chester	1 231	846	45,5 %	10 158	7 243	40,2 %
	Londres-Gatwick	32 429	28 107	15,4 %	153 765	151 736	1,3 %
	Londres-Heathrow	26 278	23 844	10,2 %	147 180	135 586	8,6 %
	Manchester	2 481	3 961	-37,4 %	7 063	10 876	-35,1 %
	Divers		7 060	///	7 937	15 267	-48,0 %
	GRANDE BRETAGNE	72 792	74 495	-2,3 %	385 048	381 865	0,8 %
IRLANDE	Dublin	5 485	5 030	9,0 %	20 518	22 455	-8,6 %
	IRLANDE	5 485	5 030	9,0 %	20 518	22 455	-8,6 %
TOTAL	UE HORS SCHENG	78 277	79 525	-1,6 %	405 566	404 320	0,3 %

AFRIQUE DU NORD

		juillet 2015	juillet 2014	Var en %	Cumul 2015	Cumul 2014	Var en %
ALGERIE	Alger	6 995	5 183	35,0 %	38 838	36 720	5,8 %
	Constantine	613	698	-12,2 %	823	832	-1,1 %
	Oran	9 258	7 500	23,4 %	53 288	51 232	4,0 %
	ALGERIE	16 866	13 381	26,0 %	92 949	88 784	4,7 %
MAROC	Agadir	2 721	503	NS	12 443	2 414	NS
	Casablanca	8 422	10 569	-20,3 %	56 552	70 240	-19,5 %
	Marrakech	5 193	7 551	-31,2 %	44 973	57 662	-22,0 %
	Divers			///	2 420		///
	MAROC	16 336	18 623	-12,3 %	116 388	130 316	-10,7 %
TUNISIE	Tunis	5 757	5 538	4,0 %	31 765	32 995	-3,7 %
	Divers	619	2 073	-70,1 %	3 773	5 030	-25,0 %
	TUNISIE	6 376	7 611	-16,2 %	35 538	38 025	-6,5 %
TOTAL	AFRIQUE DU NORD	39 578	39 615	-0,1 %	244 875	257 125	-4,8 %

RESTE MONDE

		juillet 2015	juillet 2014	Var en %	Cumul 2015	Cumul 2014	Var en %
CANADA	Montréal	4 410	4 938	-10,7 %	10 763	11 258	-4,4 %
	Toronto		231	///		231	///
	CANADA	4 410	5 169	-14,7 %	10 763	11 489	-6,3 %
ISRAEL	Tel Aviv	419		///	2 343		///
	ISRAEL	419		///	2 343		///
REP. DOMINICAINE	Punta -Cana			///	2 080	2 677	-22,3 %
	REP. DOMINICAINE			///	2 080	2 677	-22,3 %
SENEGAL	Divers			///		3 521	///
	SENEGAL			///		3 521	///
TURQUIE	Istanbul	8 180	7 368	11,0 %	41 749	47 492	-12,1 %
	Divers	118		///	118		///
	TURQUIE	8 298	7 368	12,6 %	41 867	47 492	-11,8 %
TOTAL	RESTE MONDE	13 127	12 537	4,7 %	57 053	65 179	-12,5 %

Total international régulier

		juillet 2015	juillet 2014	Var en %	Cumul 2015	Cumul 2014	Var en %
Total		314 685	294 112	7,0 %	1 700 632	1 699 007	0,1 %

Tableau 8 : TRAFIC PASSAGERS PAR DESTINATION (NON REGULIER INTERNATIONAL)

ESPACE SCHENGEN

		juillet 2015	juillet 2014	Var en %	Cumul 2015	Cumul 2014	Var en %
ALLEMAGNE	Divers	354	20	NS	1 655	759	118,1 %
	Total	354	20	NS	1 655	759	118,1 %
BELGIQUE	Divers		20	///	77	128	-39,8 %
	Total		20	///	77	128	-39,8 %
CANARIES	Fuerteventura	1 214	252	NS	9 726	4 188	132,2 %
	Lanzarote	499	689	-27,6 %	4 926	5 041	-2,3 %
	Tenerife	1 033	1 222	-15,5 %	5 450	7 832	-30,4 %
	Divers	227		///	876	5	NS
	Total	2 973	2 163	37,4 %	20 978	17 066	22,9 %
DANEMARK	Divers			///	3	34	-91,2 %
	Total			///	3	34	-91,2 %
ESPAGNE	Ibiza	554	530	4,5 %	1 853	1 981	-6,5 %
	Mahon	195		///	1 021		///
	Palma	1 132	1 548	-26,9 %	4 429	5 414	-18,2 %
	Divers	7	19	-63,2 %	3 924	2 666	47,2 %
	Total	1 888	2 097	-10,0 %	11 227	10 061	11,6 %
GRECE	Athenes	662	287	130,7 %	2 972	1 653	79,8 %
	Corfou-Kerkira	842	925	-9,0 %	2 217	3 228	-31,3 %
	Heraklion	3 959	4 389	-9,8 %	10 721	13 025	-17,7 %
	Rhodes	914	984	-7,1 %	2 784	3 296	-15,5 %
	Divers	539	530	1,7 %	1 987	1 884	5,5 %
	Samos	2		///	2		///
	Total	6 918	7 115	-2,8 %	20 683	23 086	-10,4 %
ITALIE	Palerme	1 373	1 358	1,1 %	4 333	6 089	-28,8 %
	Divers	1 084	2 097	-48,3 %	4 610	6 016	-23,4 %
	Total	2 457	3 455	-28,9 %	8 943	12 105	-26,1 %
MALTE	Divers	331		///	2 535		///
	Total	331		///	2 535		///
REP TCHEQUE	Divers	84		///	124	311	-60,1 %
	Total	84		///	124	311	-60,1 %
SUISSE	Saanen			///	2		///
	Divers	26	14	85,7 %	151	226	-33,2 %
	Total	26	14	85,7 %	153	226	-32,3 %
DIVERS	Torp			///	1		///
	Divers	1 018	899	13,2 %	8 645	9 018	-4,1 %
	Tromsø			///	79		///
	Total	1 018	899	13,2 %	8 725	9 018	-3,2 %
TOTAL ESPACE SCHENGEN		16 049	15 783	1,7 %	75 103	72 794	3,2 %

Tableau 8 : TRAFIC PASSAGERS PAR DESTINATION (NON REGULIER INTERNATIONAL)

UE HORS SCHENGEN

		juillet 2015	juillet 2014	Var en %	Cumul 2015	Cumul 2014	Var en %
CROATIE	Dubrovnik	1 045	1 021	2,4 %	4 780	5 302	-9,8 %
	Divers	884	935	-5,5 %	3 934	4 032	-2,4 %
	Total	1 929	1 956	-1,4 %	8 714	9 334	-6,6 %
IRLANDE	Divers	698	696	0,3 %	10 289	5 985	71,9 %
	Total	698	696	0,3 %	10 289	5 985	71,9 %
DIVERS	Divers	461	239	92,9 %	18 401	19 962	-7,8 %
	Chester			///		3	///
	Total	461	239	92,9 %	18 401	19 965	-7,8 %
TOTAL UE HORS SCHENG		3 088	2 891	6,8 %	37 404	35 284	6,0 %

AFRIQUE DU NORD

		juillet 2015	juillet 2014	Var en %	Cumul 2015	Cumul 2014	Var en %
ALGERIE	Divers	74	2	NS	188	2	NS
	Total	74	2	NS	188	2	NS
MAROC	Agadir	78	441	-82,3 %	829	7 335	-88,7 %
	Divers			///	1 652	4 090	-59,6 %
	Total	78	441	-82,3 %	2 481	11 425	-78,3 %
TUNISIE	Djerba	350	1 564	-77,6 %	2 959	6 305	-53,1 %
	Divers	21	402	-94,8 %	598	1 386	-56,9 %
	Total	371	1 966	-81,1 %	3 557	7 691	-53,8 %
TOTAL AFRIQUE DU NORD		523	2 409	-78,3 %	6 226	19 118	-67,4 %

RESTE MONDE

		juillet 2015	juillet 2014	Var en %	Cumul 2015	Cumul 2014	Var en %
SENEGAL	Divers			///	1 054	575	83,3 %
	Total			///	1 054	575	83,3 %
TURQUIE	Istanbul Sabiha Gokzen			///	247		///
	Divers		1 429	///	385	7 571	-94,9 %
	Total		1 429	///	632	7 571	-91,7 %
DIVERS	Divers	139	832	-83,3 %	716	3 345	-78,6 %
	Jebel Ali Al Maktoum	1		///	1		///
	Total	140	832	-83,2 %	717	3 345	-78,6 %
TOTAL RESTE MONDE		140	2 261	-93,8 %	2 403	11 491	-79,1 %

Total international non régulier

Total	juillet 2015	juillet 2014	Var en %	Cumul 2015	Cumul 2014	Var en %
	19 800	23 344	-15,2 %	121 136	138 687	-12,7 %

Tableau 9 : TRAFIC PASSAGERS PAR DESTINATION (REGULIER ET NON REGULIER)

FRANCE

		juillet 2015	juillet 2014	Var en %	Cumul 2015	Cumul 2014	Var en %
FRANCE	Ajaccio	5 739	5 742	-0,1 %	18 667	20 938	-10,8 %
	Albert-Picardie			///	68	1 145	-94,1 %
	Bastia	5 297	5 056	4,8 %	19 393	17 189	12,8 %
	Calvi	1 179	411	186,9 %	1 273	472	169,7 %
	Clermont-Ferrand	14		///	19	132	-85,6 %
	Dijon			///		2 803	///
	Lille	18 579	15 983	16,2 %	116 786	103 967	12,3 %
	Lyon	25 055	26 338	-4,9 %	213 476	204 207	4,5 %
	Marseille	4 917	4 182	17,6 %	34 384	29 725	15,7 %
	Melun	2		///	4		///
	Merville	2		///	2	3	-33,3 %
	Metz-Nancy	500	610	-18,0 %	3 927	4 412	-11,0 %
	Montlucon			///		1	///
	Nantes	16 797	15 141	10,9 %	110 997	106 070	4,6 %
	Nice	14 722	13 371	10,1 %	86 693	81 068	6,9 %
	Paris-Cdg	74 214	69 597	6,6 %	515 998	483 275	6,8 %
	Paris-Orly	164 363	175 961	-6,6 %	1 376 020	1 400 598	-1,8 %
	Rennes	6 743	5 675	18,8 %	37 032	34 622	7,0 %
	Strasbourg	10 391	12 144	-14,4 %	71 184	68 440	4,0 %
	Divers	5 075	419	NS	9 863	2 595	NS
Total	353 589	350 630	0,8 %	2 615 786	2 561 662	2,1 %	
DIVERS	Divers			///		466	///
	Total			///		466	///
TOTAL FRANCE		353 589	350 630	0,8 %	2 615 786	2 562 128	2,1 %

Tableau 9 : TRAFIC PASSAGERS PAR DESTINATION (REGULIER ET NON REGULIER)
ESPACE SCHENGEN

		juillet 2015	juillet 2014	Var en %	Cumul 2015	Cumul 2014	Var en %
ALLEMAGNE	Breme	876	1 052	-16,7 %	7 507	7 514	-0,1 %
	Francfort	22 345	18 887	18,3 %	120 601	108 201	11,5 %
	Hambourg	8 770	11 851	-26,0 %	65 295	78 428	-16,7 %
	Munich	20 153	20 281	-0,6 %	120 030	125 611	-4,4 %
	Divers	331	1 856	-82,2 %	816	2 350	-65,3 %
	Total	52 475	53 927	-2,7 %	314 249	322 104	-2,4 %
BELGIQUE	Bruxelles	16 003	16 187	-1,1 %	107 225	104 989	2,1 %
	Divers		6	///	49	29	69,0 %
	Total	16 003	16 193	-1,2 %	107 274	105 018	2,1 %
CANARIES	Fuerteventura	1 214	252	NS	9 726	4 188	132,2 %
	Lanzarote	499	689	-27,6 %	4 926	5 041	-2,3 %
	Tenerife	1 033	1 222	-15,5 %	9 199	7 832	17,5 %
	Divers	227		///	876	5	NS
	Total	2 973	2 163	37,4 %	24 727	17 066	44,9 %
DANEMARK	Divers			///	3	34	-91,2 %
	Total			///	3	34	-91,2 %
ESPAGNE	Barcelone	3 276	3 247	0,9 %	13 559	13 394	1,2 %
	Madrid	11 914	11 441	4,1 %	93 117	99 248	-6,2 %
	Palma	6 923	3 952	75,2 %	18 062	13 520	33,6 %
	Seville	5 558	3 826	45,3 %	25 450	31 804	-20,0 %
	Mahon	195		///	1 021		///
	Divers	5 568	5 624	-1,0 %	18 168	17 729	2,5 %
	Total	33 434	28 090	19,0 %	169 377	175 695	-3,6 %
GRECE	Athenes	6 214	3 152	97,1 %	12 455	7 895	57,8 %
	Corfou-Kerkira	947	925	2,4 %	3 428	3 228	6,2 %
	Heraklion	5 101	4 389	16,2 %	16 458	13 025	26,4 %
	Rhodes	914	984	-7,1 %	2 784	3 296	-15,5 %
	Divers	539	530	1,7 %	1 987	1 884	5,5 %
	Samos	2		///	2		///
	Total	13 717	9 980	37,4 %	37 114	29 328	26,5 %
ITALIE	Palerme	2 993	1 358	120,4 %	8 685	6 089	42,6 %
	Rome	13 183	12 036	9,5 %	76 378	78 858	-3,1 %
	Venise	3 259	3 423	-4,8 %	13 231	18 656	-29,1 %
	Divers	3 648	3 971	-8,1 %	8 551	11 347	-24,6 %
	Total	23 083	20 788	11,0 %	106 845	114 950	-7,1 %
MALTE	Malte	2 190	2 629	-16,7 %	4 394	13 337	-67,1 %
	Total	2 190	2 629	-16,7 %	4 394	13 337	-67,1 %
PAYS BAS	Amsterdam	23 595	16 949	39,2 %	134 894	118 850	13,5 %
	Divers			///	1	69	-98,6 %
	Total	23 595	16 949	39,2 %	134 895	118 919	13,4 %
PORTUGAL/ACORES	Lisbonne	9 424	9 104	3,5 %	48 465	47 499	2,0 %
	Divers	5 210	3 031	71,9 %	22 122	6 737	NS
	Total	14 634	12 135	20,6 %	70 587	54 236	30,1 %

Tableau 9 : TRAFIC PASSAGERS PAR DESTINATION (REGULIER ET NON REGULIER)

REP.TCHEQUE	Divers	84	1 368	-93,9 %	124	1 679	-92,6 %
	Total	84	1 368	-93,9 %	124	1 679	-92,6 %
SUISSE	Bâle	4 121	5 194	-20,7 %	30 165	36 348	-17,0 %
	Geneve	9 096	8 691	4,7 %	55 556	52 521	5,8 %
	Divers	2 997		///	8 133	48	NS
	Total	16 214	13 885	16,8 %	93 854	88 917	5,6 %
DIVERS	Torp			///	1		///
	Tromsø			///	79		///
	Divers	1 350	111	NS	4 718	3 894	21,2 %
	Total	1 350	111	NS	4 798	3 894	23,2 %
TOTAL ESPACE SCHENGEN		199 752	178 218	12,1 %	1 068 241	1 045 177	2,2 %

UE HORS SCHENGEN

		juillet 2015	juillet 2014	Var en %	Cumul 2015	Cumul 2014	Var en %
CROATIE	Dubrovnik	1 045	1 021	2,4 %	4 780	5 302	-9,8 %
	Divers	884	935	-5,5 %	3 934	4 032	-2,4 %
	Total	1 929	1 956	-1,4 %	8 714	9 334	-6,6 %
GRANDE BRETAGNE	Londres-Gatwick	32 429	28 107	15,4 %	158 201	156 671	1,0 %
	Londres-Heathrow	26 278	23 844	10,2 %	147 181	135 586	8,6 %
	Manchester	2 482	3 961	-37,3 %	10 765	15 249	-29,4 %
	Shobdon			///	6		///
	Chester	1 231	846	45,5 %	10 158	7 246	40,2 %
	Divers	10 383	17 972	-42,2 %	73 552	87 071	-15,5 %
	Total	72 803	74 730	-2,6 %	399 863	401 823	-0,5 %
IRLANDE	Dublin	5 486	5 032	9,0 %	29 255	26 383	10,9 %
	Divers	697	694	0,4 %	1 552	2 057	-24,6 %
	Total	6 183	5 726	8,0 %	30 807	28 440	8,3 %
DIVERS	Paphos	450		///	3 586		///
	Divers		4	///		7	///
	Total	450	4	NS	3 586	7	NS
TOTAL UE HORS SCHENG		81 365	82 416	-1,3 %	442 970	439 604	0,8 %

Tableau 9 : TRAFIC PASSAGERS PAR DESTINATION (REGULIER ET NON REGULIER)

AFRIQUE DU NORD

		juillet 2015	juillet 2014	Var en %	Cumul 2015	Cumul 2014	Var en %
ALGERIE	Alger	6 995	5 183	35,0 %	38 838	36 720	5,8 %
	Divers	9 945	8 200	21,3 %	54 299	52 066	4,3 %
	Total	16 940	13 383	26,6 %	93 137	88 786	4,9 %
MAROC	Casablanca	8 422	10 569	-20,3 %	56 965	70 241	-18,9 %
	Marrakech	5 193	7 551	-31,2 %	46 212	61 748	-25,2 %
	Divers	2 799	944	196,5 %	15 692	9 752	60,9 %
	Total	16 414	19 064	-13,9 %	118 869	141 741	-16,1 %
TUNISIE	Tunis	5 757	5 538	4,0 %	31 804	32 995	-3,6 %
	Divers	990	4 039	-75,5 %	7 291	12 721	-42,7 %
	Total	6 747	9 577	-29,5 %	39 095	45 716	-14,5 %
TOTAL AFRIQUE DU NORD		40 101	42 024	-4,6 %	251 101	276 243	-9,1 %

RESTE MONDE

		juillet 2015	juillet 2014	Var en %	Cumul 2015	Cumul 2014	Var en %
TURQUIE	Istanbul	8 180	7 368	11,0 %	41 749	47 492	-12,1 %
	Divers	118	1 429	-91,7 %	750	7 571	-90,1 %
	Total	8 298	8 797	-5,7 %	42 499	55 063	-22,8 %
DIVERS	Divers	4 968	6 001	-17,2 %	16 956	21 607	-21,5 %
	Jebel Ali Al Maktoum	1		///	1		///
	Total	4 969	6 001	-17,2 %	16 957	21 607	-21,5 %
TOTAL RESTE MONDE		13 267	14 798	-10,3 %	59 456	76 670	-22,5 %

Total passagers locaux

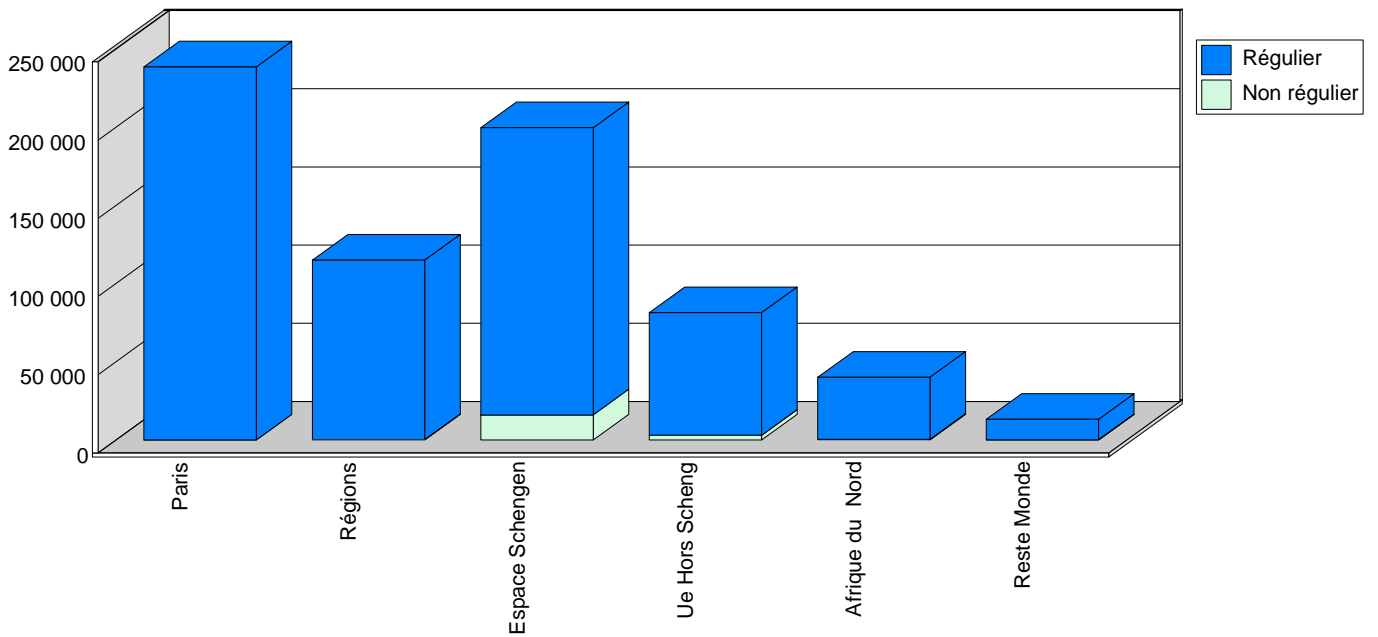
	juillet 2015	juillet 2014	Var en %	Cumul 2015	Cumul 2014	Var en %
Total	688 074	668 086	3,0 %	4 437 554	4 399 822	0,9 %

Tableau 10 : RECAPITULATIF DU TRAFIC PASSAGERS

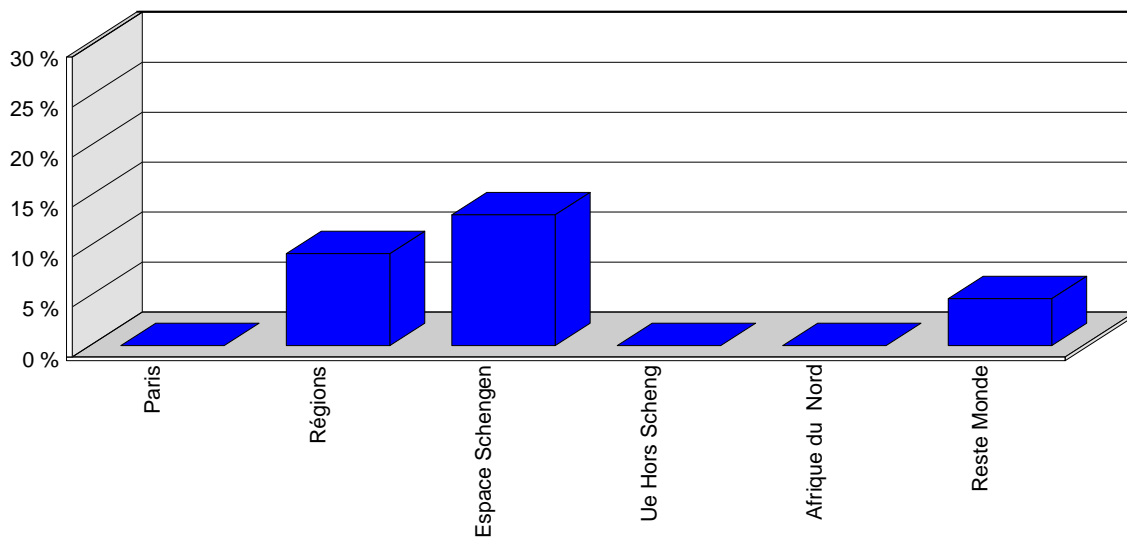
	juillet 2015	juillet 2014	Var en %	Cumul 2015	Cumul 2014	Var en %
NATIONAL	353 589	350 630	0,8 %	2 615 786	2 562 128	2,1 %
- Régulier	353 252	350 568	0,8 %	2 611 059	2 557 673	2,1 %
Paris	238 571	245 558	-2,8 %	1 890 614	1 883 628	0,4 %
Paris-cdg	74 208	69 597	6,6 %	514 670	483 110	6,5 %
Paris-orly	164 363	175 961	-6,6 %	1 375 944	1 400 518	-1,8 %
Régions	114 681	105 010	9,2 %	720 445	674 045	6,9 %
Régions	114 681	105 010	9,2 %	720 445	674 045	6,9 %
- Non régulier	337	62	443,5 %	4 727	4 455	6,1 %
Paris	6	0	///	1 404	245	NS
Paris-cdg	6	0	///	1 328	165	NS
Paris-orly			///	76	80	-5,0 %
Régions	331	62	NS	3 323	4 210	-21,1 %
Régions	331	62	NS	3 323	4 210	-21,1 %
INTERNATIONAL	334 485	317 456	5,4 %	1 821 768	1 837 694	-0,9 %
- Régulier	314 685	294 112	7,0 %	1 700 632	1 699 007	0,1 %
Europe	261 980	241 960	8,3 %	1 398 704	1 376 703	1,6 %
Espace Schengen	183 703	162 435	13,1 %	993 138	972 383	2,1 %
Ue Hors Scheng	78 277	79 525	-1,6 %	405 566	404 320	0,3 %
Afrique du Nord	39 578	39 615	-0,1 %	244 875	257 125	-4,8 %
Afrique Du Nord	39 578	39 615	-0,1 %	244 875	257 125	-4,8 %
Reste Monde	13 127	12 537	4,7 %	57 053	65 179	-12,5 %
Reste Monde	13 127	12 537	4,7 %	57 053	65 179	-12,5 %
- Non régulier	19 800	23 344	-15,2 %	121 136	138 687	-12,7 %
Europe	19 137	18 674	2,5 %	112 507	108 078	4,1 %
Espace Schengen	16 049	15 783	1,7 %	75 103	72 794	3,2 %
Ue Hors Scheng	3 088	2 891	6,8 %	37 404	35 284	6,0 %
Afrique du Nord	523	2 409	-78,3 %	6 226	19 118	-67,4 %
Afrique Du Nord	523	2 409	-78,3 %	6 226	19 118	-67,4 %
Reste Monde	140	2 261	-93,8 %	2 403	11 491	-79,1 %
Reste Monde	140	2 261	-93,8 %	2 403	11 491	-79,1 %
TOTAL	688 074	668 086	3,0 %	4 437 554	4 399 822	0,9 %
Régulier	667 937	644 680	3,6 %	4 311 691	4 256 680	1,3 %
Non régulier	20 137	23 406	-14,0 %	125 863	143 142	-12,1 %

Tableau 10 : RECAPITULATIF DU TRAFIC PASSAGERS

Répartition du trafic local par faisceau (juillet)



Evolution du trafic régulier local par faisceau (juillet)



Répartition du trafic local (juillet)

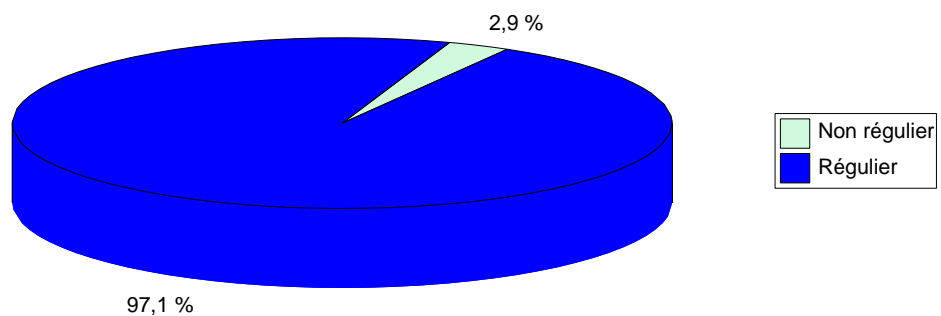


Tableau 11 : LE TOP 10 DES DESTINATIONS

juillet 2015		Cumul 2015	
Destinations	Passagers	Destinations	Passagers
Paris-Orly	164 363	Paris-Orly	1 376 020
Paris-Cdg	74 214	Paris-Cdg	515 998
Londres-Gatwick	32 429	Lyon	213 476
Londres-Heathrow	26 278	Londres-Gatwick	158 201
Lyon	25 055	Londres-Heathrow	147 181
Amsterdam	23 595	Amsterdam	134 894
Francfort	22 345	Francfort	120 601
Munich	20 153	Munich	120 030
Lille	18 579	Lille	116 786
Nantes	16 797	Nantes	110 997

DEFINITIONS

Résultats chargements des trafics Passagers, Fret & Poste

Passagers locaux

Passagers nationaux ou internationaux qui commencent ou terminent leur voyage à l'Aéroport de Toulouse-Blagnac.

Passagers en transit

Passagers en arrêt momentané sur l'Aéroport de Toulouse-Blagnac et qui poursuivent leur voyage sur un vol portant le même n° de ligne qu'à l'arrivée. Les passagers en transit sont comptés une seule fois.

Fret

Marchandises (payant et services) et les journaux, à l'exception des bagages et de la Poste, transportés par tout type d'appareils, en vol mixte ou cargo.

Poste

Tout sac fermé de l'Administration des Postes, quel que soit son contenu, et les colis postaux avion.

Résultats Mouvements d'Avions

Mouvements commerciaux

Tout décollage ou atterrissage d'avions qui concerne les vols réguliers et non réguliers, internationaux et intérieurs, de transport public de passagers, de fret et de poste.

Mouvements non commerciaux

Tout décollage ou atterrissage d'avions qui concerne les aéronefs utilisés à des fins diverses (travail aérien, vols d'essai, privés, militaires, aéroclub et entraînements).