



STATISTIQUES DE TRAFIC

MAI 2015

SOMMAIRE

COMMENTAIRES	2
TABLEAUX DES RESULTATS MENSUELS ET CUMULES	3
- Tableau 1 : Trafic passagers	4
- Tableau 2 : Mouvements d'avions	6
- Tableau 3 : Fret et Poste	9
- Tableau 4 : Synthèse de trafic	10
- Tableau 5 : Trafic passagers par destination (régulier national)	11
- Tableau 6 : Trafic passagers par destination (non régulier national)	12
- Tableau 7 : Trafic passagers par destination (régulier international)	13
- Tableau 8 : Trafic passagers par destination (non régulier international)	15
- Tableau 9 : Trafic passagers par destination (régulier et non régulier)	17
- Tableau 10 : Récapitulatif du trafic passager	21
- Tableau 11 : Le top 10 des destinations	23
DEFINITIONS	24

AÉROPORT TOULOUSE-BLAGNAC

+2,3 % de trafic en mai

Le trafic de l'aéroport de Toulouse-Blagnac pour le mois de mai est en hausse, avec **694 972 passagers commerciaux** enregistrés (+2,3 %). Un mois marqué par une croissance dynamique des échanges nationaux (+5,1 %), malgré une régression du trafic international (-1,0 %). Le trafic régulier est en progression (+3,2 %), alors que le trafic non régulier est à la baisse (-14,3 %). Le segment low-cost représente 31,5 % du trafic local.

➤ **PASSAGERS**

Le **trafic national** s'établit à **392 159 passagers**. La fréquentation des lignes vers la capitale est en hausse (+2,5 %), avec une activité plus forte sur Paris-CDG (+5,7 %) que sur Paris-Orly (+1,4 %). En région, la croissance s'accroît (+12 %), avec des résultats positifs notamment sur Marseille (+25,8 %), Nice (+16,6 %), Lille (+15,5 %), Nantes (+13,5 %) et Lyon (+13,3 %).

Le **trafic international** enregistre **299 141 passagers**. Le **trafic régulier** est stable (+0,7 %), avec une hausse sur l'espace Schengen (+2,8 %) due notamment à la forte progression d'Amsterdam (+19,2%) qui, avec plus de 24 000 passagers, est une nouvelle fois la 1^{ère} destination internationale au départ de Toulouse-Blagnac. Hors Schengen, le trafic régulier progresse de 1,8 %. Principaux contributeurs de ce trafic, Londres-Heathrow (+6,2 %) qui affiche ce mois-ci une meilleure croissance que Londres-Gatwick (+1,2 %), ce dernier affichant toutefois une meilleure fréquentation avec près de 24 000 passagers.

Le trafic régulier sur l'Afrique du Nord est, quant à lui, en retrait (-6 %), les bons résultats sur Alger (+4,9 %) ne suffisant pas à compenser les baisses enregistrées sur la plupart des autres destinations. A noter les résultats de la nouvelle ligne easyJet sur Agadir (3 154 passagers).

Le **trafic charter** est en recul (-15,8 %) avec 25 671 passagers accueillis. L'espace Schengen représente 80 % environ de ce trafic ; Héraklion en est la destination la plus fréquentée avec 3 175 passagers.

➤ **FRET et POSTE**

Le trafic fret et poste baisse fortement (-16,7 %) avec 4 217 tonnes traitées.

➤ **MOUVEMENTS D'AVIONS COMMERCIAUX**

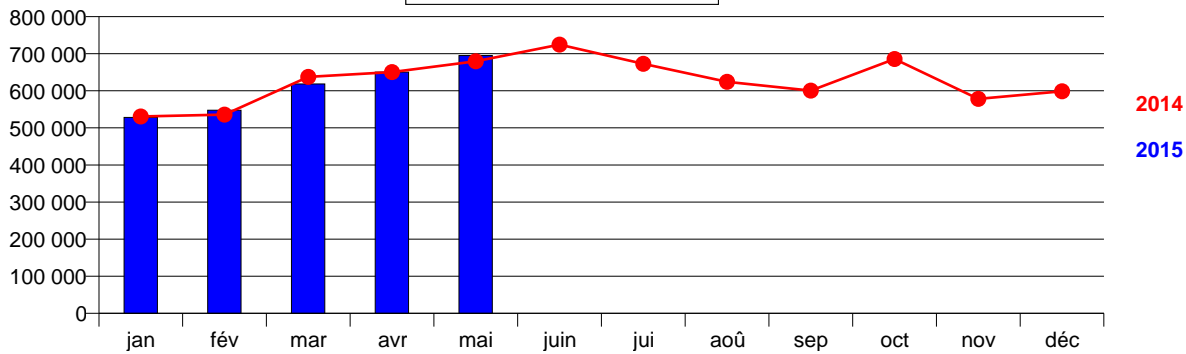
Le nombre de mouvements commerciaux est en baisse (-2 %) avec 7 127 mouvements réalisés.

TABLEAUX DES RESULTATS MENSUELS ET CUMULES

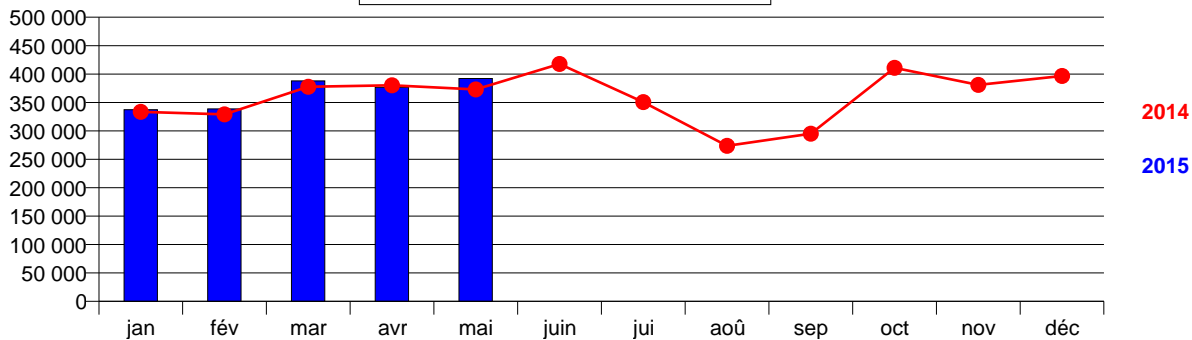
Tableau 1 : TRAFIC PASSAGERS

	mai 2015	mai 2014	Var en %	Cumul 2015	Cumul 2014	Var en %
PASSAGERS	694 972	679 467	2,3 %	3 039 077	3 033 825	0,2 %
Commerciaux	694 972	679 467	2,3 %	3 039 077	3 033 825	0,2 %
- Locaux	691 300	675 012	2,4 %	3 022 276	3 012 363	0,3 %
National	392 159	372 967	5,1 %	1 832 577	1 793 690	2,2 %
International	299 141	302 045	-1,0 %	1 189 699	1 218 673	-2,4 %
- Transit	3 672	4 455	-17,6 %	16 801	21 462	-21,7 %

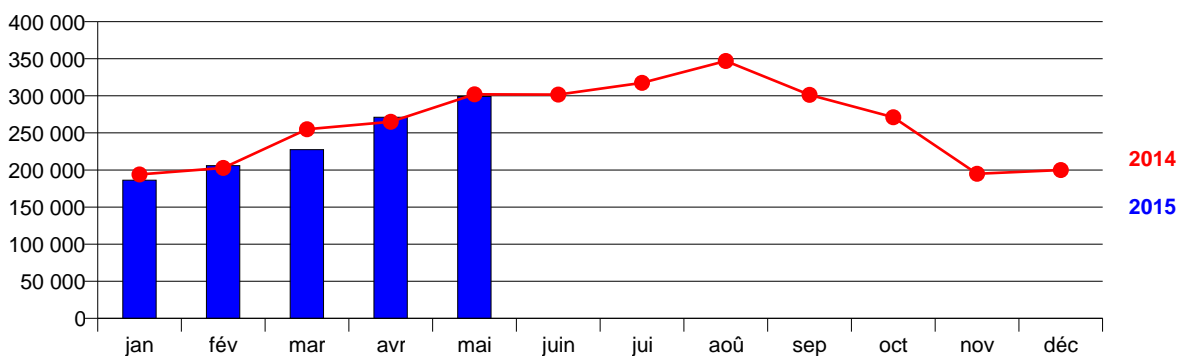
Evolution des passagers locaux



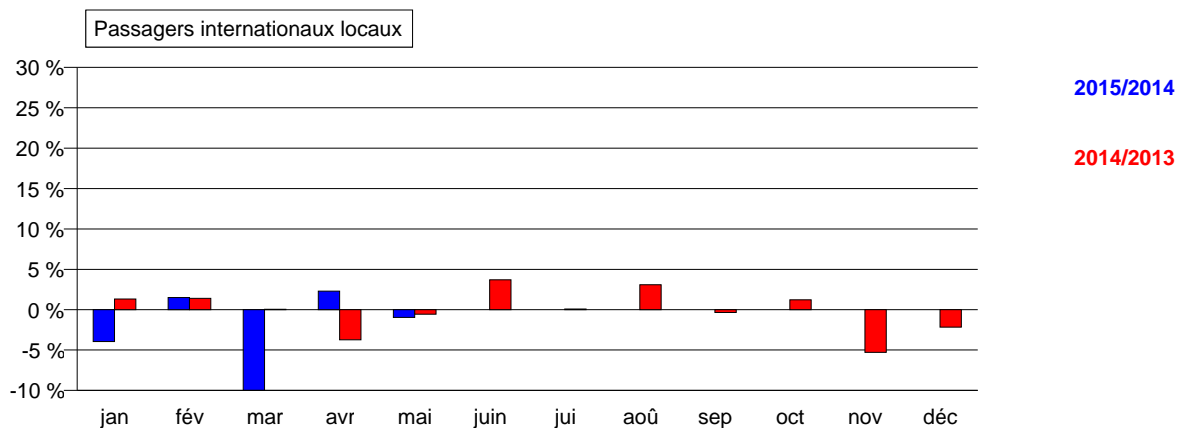
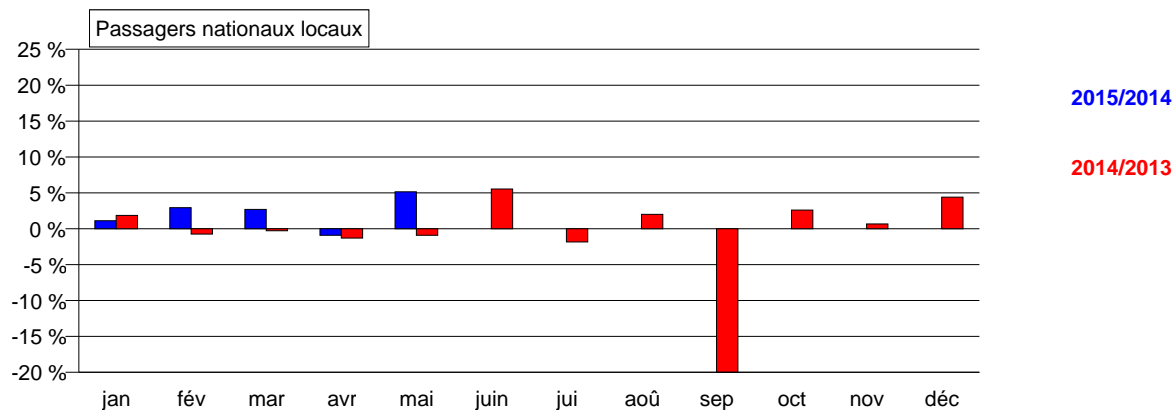
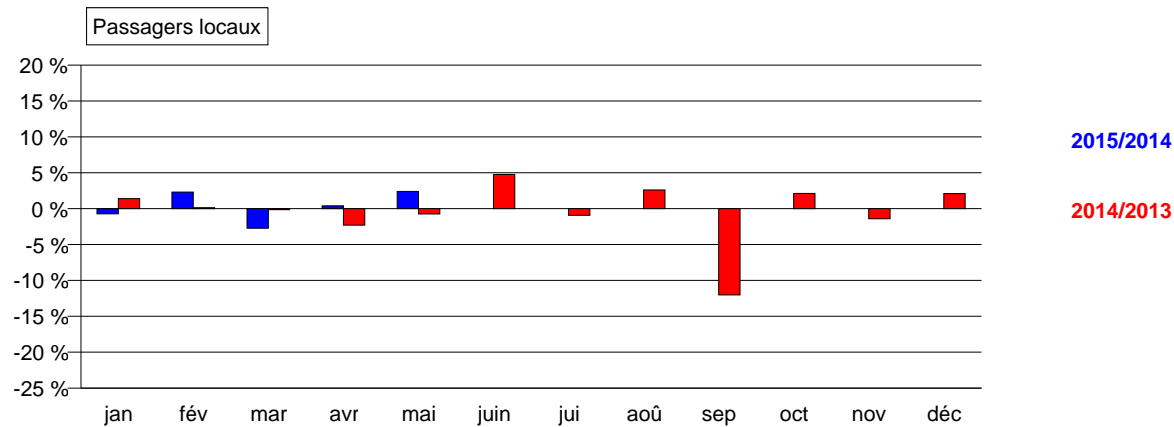
Evolution des passagers nationaux locaux



Evolution des passagers internationaux locaux



Comparaison des taux de croissance 2015/2014 et 2014/2013



Comparaison sur la répartition du trafic local

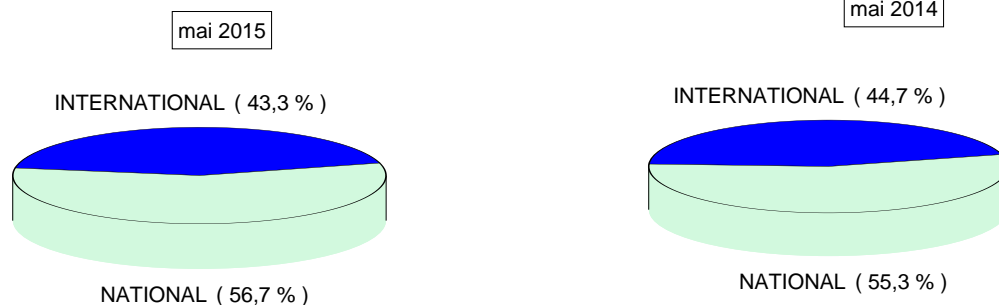
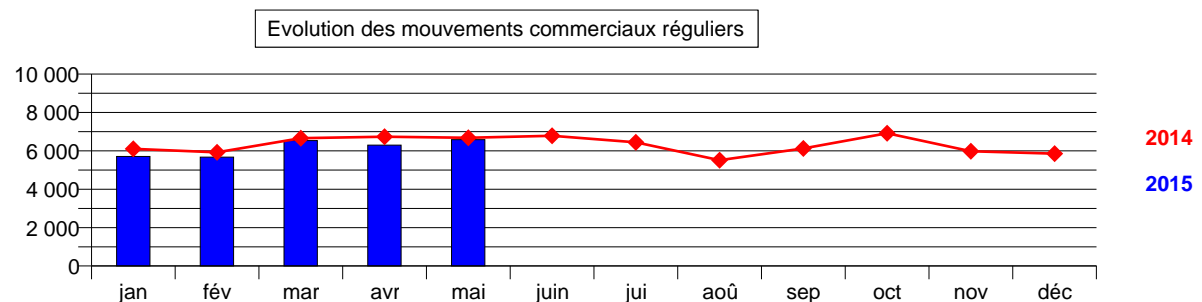
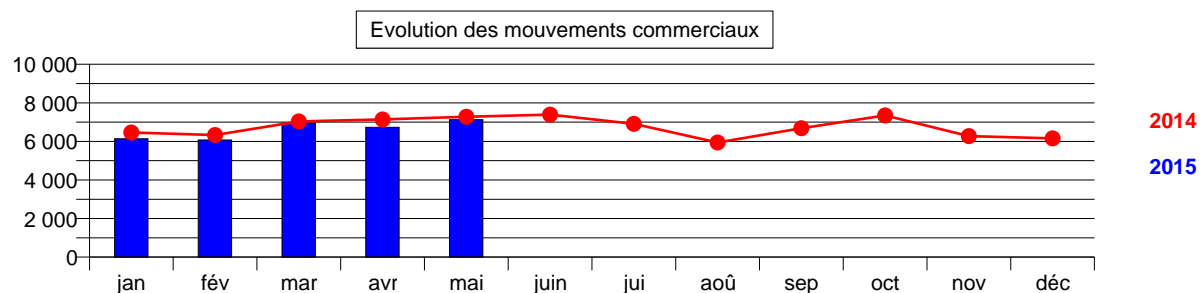
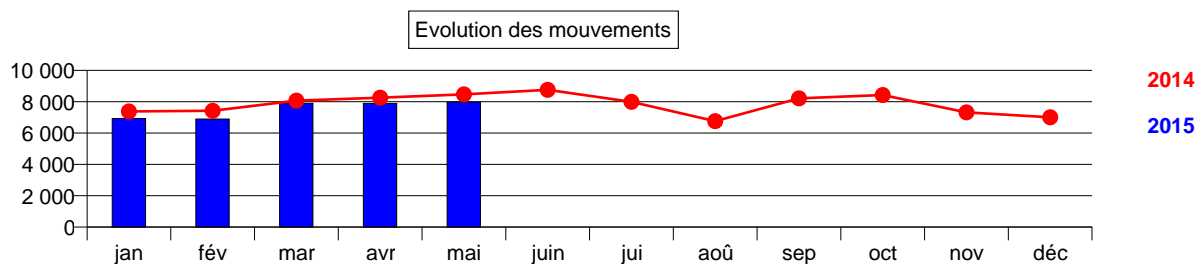


Tableau 2 : MOUVEMENTS D'AVION

	mai 2015	mai 2014	Var en %	Cumul 2015	Cumul 2014	Var en %
MOUVEMENTS D'AVION	7 971	8 467	-5,9 %	37 575	39 575	-5,1 %
Commerciaux	7 127	7 276	-2,0 %	33 024	34 254	-3,6 %
Regulier	6 580	6 678	-1,5 %	30 785	32 089	-4,1 %
dont mixte	6 388	6 441	-0,8 %	29 622	30 778	-3,8 %
dont cargo	173	204	-15,2 %	1 036	1 127	-8,1 %
dont postal	19	29	-34,5 %	125	171	-26,9 %
dont autres		4	-100,0 %	2	13	-84,6 %
Non Regulier	547	598	-8,5 %	2 239	2 165	3,4 %
dont charter cargo	148	179	-17,3 %	903	917	-1,5 %
dont charter mixte	313	313	0,0 %	890	836	6,5 %
dont autre non régulier	86	106	-18,9 %	446	412	8,3 %
Non Commercial	844	1 191	-29,1 %	4 551	5 321	-14,5 %
Militaire, Officiel	16	26	-38,5 %	129	211	-38,9 %
Essais (1)	315	534	-41,0 %	1 828	2 310	-20,9 %
Entrainement (1)	4			12	14	-14,3 %
Mise En Place (1)	170	226	-24,8 %	952	1 009	-5,6 %
Escale Techn. (1)	8	23	-65,2 %	51	78	-34,6 %
Voyage Prive (1)	224	258	-13,2 %	1 048	1 182	-11,3 %
Divers (1)	107	124	-13,7 %	531	517	2,7 %

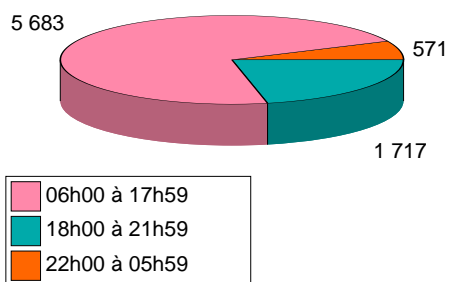
(1) hors militaires



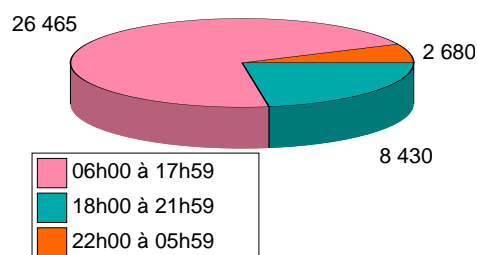
Détail des mouvements par tranche horaire (heures locales)

	mai 2015	mai 2014	Var en %	Cumul 2015	Cumul 2014	Var en %
06h00 à 17h59	5 683	5 945	-4,4 %	26 465	27 683	-4,4 %
Cargos & Postaux	177	194	-8,8 %	982	1 042	-5,8 %
Mixtes	4 867	4 832	0,7 %	21 938	22 490	-2,5 %
Non commerciaux	639	919	-30,5 %	3 545	4 151	-14,6 %
18h00 à 21h59	1 717	1 889	-9,1 %	8 430	8 971	-6,0 %
Cargos & Postaux	73	93	-21,5 %	462	456	1,3 %
Mixtes	1 497	1 602	-6,6 %	7 264	7 715	-5,8 %
Non commerciaux	147	194	-24,2 %	704	800	-12,0 %
22h00 à 05h59	571	633	-9,8 %	2 680	2 921	-8,3 %
Cargos & Postaux	90	125	-28,0 %	620	721	-14,0 %
Mixtes	423	426	-0,7 %	1 752	1 817	-3,6 %
Non commerciaux	58	82	-29,3 %	308	383	-19,6 %
Total mouvements	7 971	8 467	-5,9 %	37 575	39 575	-5,1 %

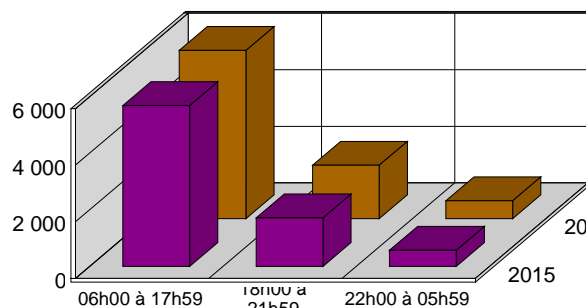
Répartition des mouvements du mois



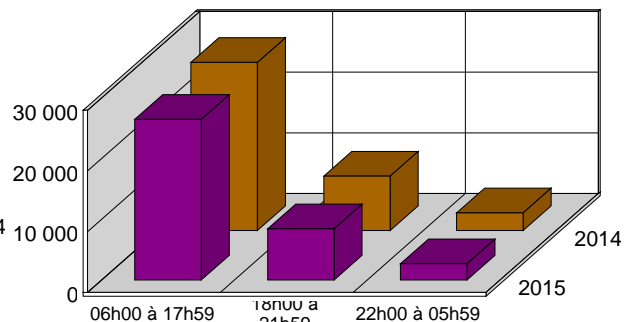
Répartition des mouvements cumulés



Evolution du nombre de mouvements par tranches horaires (Mois)



Evolution du nombre de mouvements par tranches horaires (Cumul)



Détail des mouvements par type d'avion

	mai 2015	mai 2014	Var en %		Cumul 2015	Cumul 2014	Var en %
AIRBUS 320	2 166	1 744	24,2 %	AIRBUS 320	10 449	8 817	18,5 %
AIRBUS A319	1 450	2 076	-30,2 %	AIRBUS A319	6 041	9 229	-34,5 %
AIRBUS A321	641	374	71,4 %	AIRBUS A321	2 920	1 404	108,0 %
E90 EMBRAER 190	374	244	53,3 %	ATR 72	1 706	685	149,1 %
ATR 72	301	236	27,5 %	E90 EMBRAER 190	1 626	1 012	60,7 %
E95 EMBRAER 195	218	204	6,9 %	CR1000 CANADAIK	1 150	1 430	-19,6 %
AR1 AVRO RJ 100	198	155	27,7 %	E95 EMBRAER 195	1 029	1 025	0,4 %
CR1000 CANADAIK	195	221	-11,8 %	ER4 EMBRAER RJ1	986	1 003	-1,7 %
CR9 CANADAIK RJ	191	158	20,9 %	ABB AIRBUS 300/	941	942	-0,1 %
73H BOEING 737-	184	126	46,0 %	AR1 AVRO RJ 100	797	724	10,1 %
ER4 EMBRAER RJ1	161	150	7,3 %	73H BOEING 737-	746	590	26,4 %
ABB AIRBUS 300/	155	182	-14,8 %	BE1 BEECH 1900	711	732	-2,9 %
BE1 BEECH 1900	123	136	-9,6 %	CR1 CANADAIK RJ	642	678	-5,3 %
FOKKER 100	122	92	32,6 %	CR7 CANADAIK RJ	514	578	-11,1 %
717 BOEING 717-	112	76	47,4 %	CR9 CANADAIK RJ	505	626	-19,3 %
CR1 CANADAIK RJ	104	108	-3,7 %	AT5 AEROSPATIAL	414	872	-52,5 %
CR7 CANADAIK RJ	92	118	-22,0 %	BOEING 737-600	366	514	-28,8 %
BOEING 737-300	80	157	-49,0 %	AIRBUS A350-900	352	665	-47,1 %
BOEING 737-600	78	110	-29,1 %	BOEING 737-300	350	461	-24,1 %
AT5 AEROSPATIAL	77	189	-59,3 %	CR2 CANADAIK RJ	340	182	86,8 %

Tableau 3 : FRET ET POSTE

	mai 2015	mai 2014	Var en %	Cumul 2015	Cumul 2014	Var en %
FRET ET POSTE	4 217 295	5 061 261	-16,7 %	26 236 245	26 826 347	-2,2 %
Dont Fret (kg)	4 052 453	4 878 441	-16,9 %	25 236 632	25 780 231	-2,1 %
- Vols mixtes non militaires	85 953	123 938	-30,6 %	449 294	646 002	-30,5 %
- Vols réguliers cargos	1 120 238	1 281 188	-12,6 %	6 621 385	7 159 610	-7,5 %
- Vols autres charters cargos	2 841 987	3 473 315	-18,2 %	18 154 024	17 924 724	1,3 %
- Vols militaires	4 275		///	4 275	26 003	-83,6 %
- Autres non commerciaux	0	0	///	7 654	23 892	-68,0 %
Dont Poste (kg)	164 842	182 820	-9,8 %	999 613	1 046 116	-4,4 %

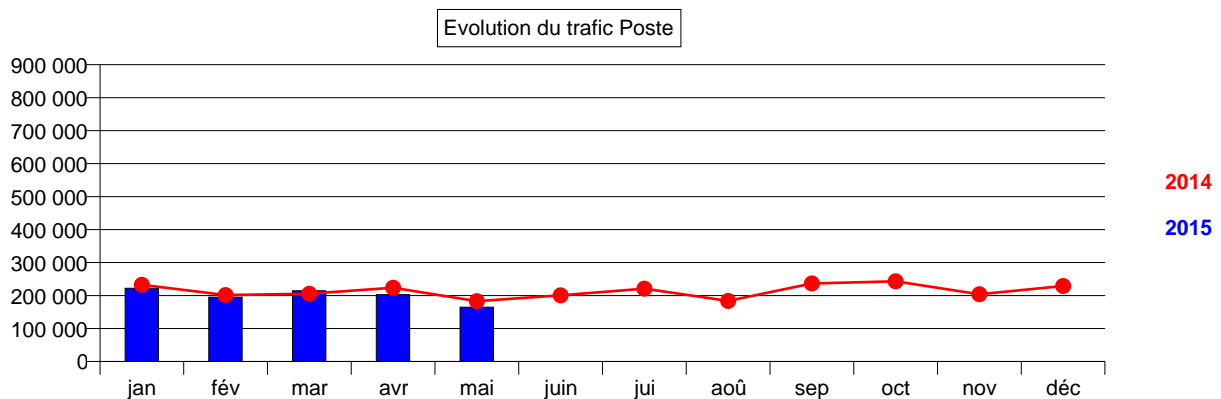
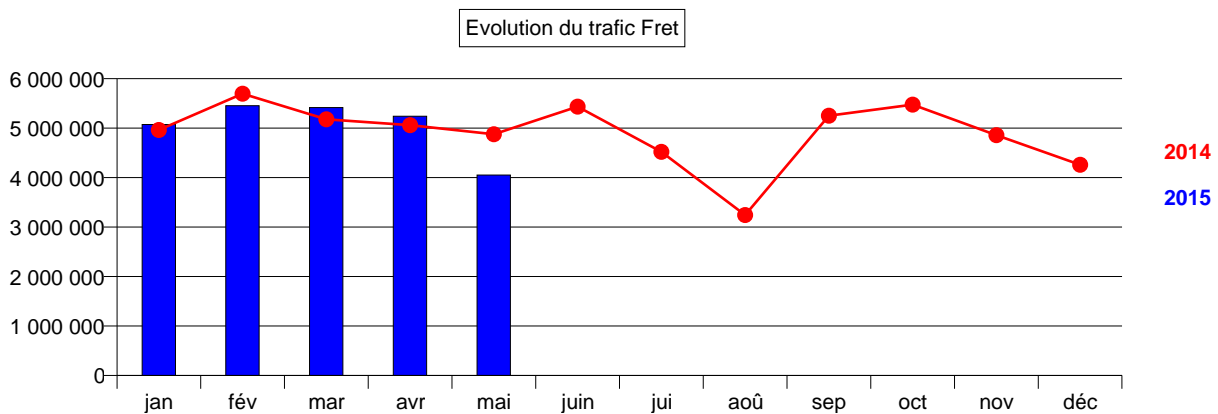
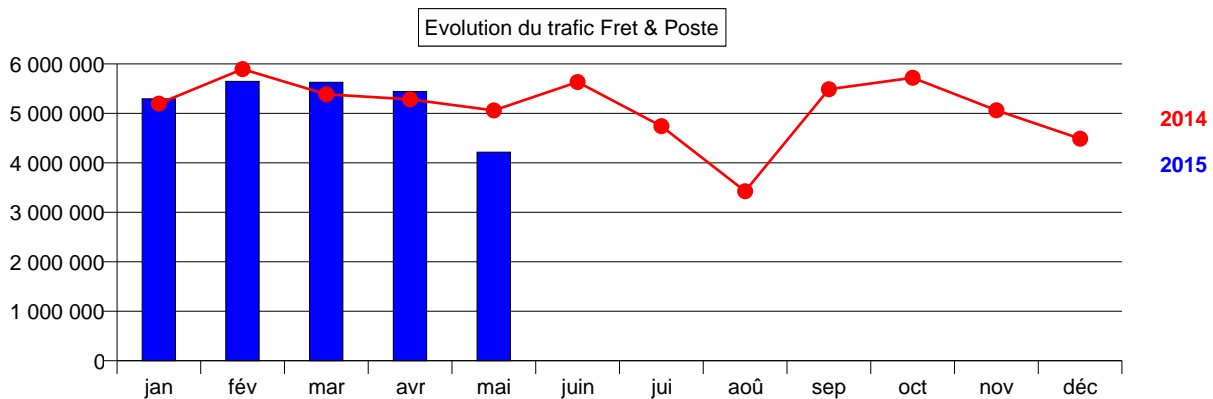


Tableau 4 : SYNTHESE DU TRAFIC

	mai 2015	mai 2014	Var en %	Cumul 2015	Cumul 2014	Var en %
PASSAGERS	694 972	679 467	2,3 %	3 039 077	3 033 825	0,2 %
Commerciaux	694 972	679 467	2,3 %	3 039 077	3 033 825	0,2 %
- Locaux	691 300	675 012,00	2,4 %	3 022 276	3 012 363	0,3 %
National	392 159	372 967	5,1 %	1 832 577	1 793 690	2,2 %
International	299 141	302 045	-1,0 %	1 189 699	1 218 673	-2,4 %
- Transit	3 672	4 455	-17,6 %	16 801	21 462	-21,7 %
FRET & POSTE (kg)	4 217 295	5 061 261	-16,7 %	26 236 245	26 826 347	-2,2 %
Dont fret (kg)	4 052 453	4 878 441	-16,9 %	25 236 632	25 780 231	-2,1 %
Dont poste (kg)	164 842	182 820	-9,8 %	999 613	1 046 116	-4,4 %
MOUVEMENTS D'AVION	7 971	8 467	-5,9 %	37 575	39 575	-5,1 %
Commerciaux	7 127	7 276	-2,0 %	33 024	34 254	-3,6 %
Regulier	6 580	6 678	-1,5 %	30 785	32 089	-4,1 %
dont mixte	6 388	6 441	-0,8 %	29 622	30 778	-3,8 %
dont cargo	173	204	-15,2 %	1 036	1 127	-8,1 %
dont postal	19	29	-34,5 %	125	171	-26,9 %
dont autres		4	-100,0 %	2	13	-84,6 %
Non Regulier	547	598	-8,5 %	2 239	2 165	3,4 %
dont charter mixte	313	313	0,0 %	890	836	6,5 %
dont charter cargo	148	179	-17,3 %	903	917	-1,5 %
dont autre non régulier	86	106	-18,9 %	446	412	8,3 %
Non Commercial	844	1 191	-29,1 %	4 551	5 321	-14,5 %
dont non commercial	844	1 191	-29,1 %	4 551	5 321	-14,5 %

TRAFIC 12 MOIS GLISSANT		N	N-1	Var en %
Passagers commerciaux totaux		7 522 988	7 547 008	-0,3 %
	Transit	41 373	54 164	-23,6 %
Passagers nationaux locaux		4 358 701	4 349 281	0,2 %
	PARIS	3 171 727	3 191 012	-0,6 %
	PROVINCE	1 186 974	1 158 269	2,5 %
Passagers internationaux locaux		3 122 914	3 143 563	-0,7 %
	ESPACE SCHENGEN	1 777 445	1 814 768	-2,1 %
	UE HORS SCHENG	758 721	719 512	5,4 %
	AFRIQUE DU NORD	472 026	469 093	0,6 %
	Autres internationaux	114 722	140 190	-18,2 %
Les mouvements d'avions		92 031	95 034	-3,2 %
Les mouvements d'avions commerciaux		79 734	83 008	-3,9 %
Le fret & la poste (kg)		60 801 875	61 638 432	-1,4 %

Tableau 5 : TRAFIC PASSAGERS PAR DESTINATION (REGULIER NATIONAL)

FRANCE

		mai 2015	mai 2014	Var en %	Cumul 2015	Cumul 2014	Var en %
PARIS	Paris-Cdg	76 478	72 354	5,7 %	362 528	339 912	6,7 %
	Paris-Orly	203 490	200 736	1,4 %	983 265	993 751	-1,1 %
	PARIS	279 968	273 090	2,5 %	1 345 793	1 333 663	0,9 %

REGIONS		mai 2015	mai 2014	Var en %	Cumul 2015	Cumul 2014	Var en %
	Ajaccio	4 508	5 117	-11,9 %	8 632	9 967	-13,4 %
	Bastia	5 019	4 899	2,4 %	8 917	7 692	15,9 %
	Figari	1 355		///	2 174		///
	Lille	18 071	15 647	15,5 %	79 236	70 995	11,6 %
	Lyon	31 731	28 001	13,3 %	153 890	143 939	6,9 %
	Marseille	4 491	3 569	25,8 %	23 183	20 745	11,8 %
	Metz-Nancy	484	551	-12,2 %	2 526	2 981	-15,3 %
	Nantes	15 912	14 017	13,5 %	74 883	74 366	0,7 %
	Nice	13 647	11 706	16,6 %	57 815	54 196	6,7 %
	Rennes	4 323	4 521	-4,4 %	23 236	23 177	0,3 %
	Strasbourg	11 675	10 579	10,4 %	48 733	45 043	8,2 %
	Divers		670	///		3 822	///
	REGIONS	111 216	99 277	12,0 %	483 225	456 923	5,8 %

TOTAL FRANCE	391 184	372 367	5,1 %	1 829 018	1 790 586	2,1 %
---------------------	----------------	----------------	--------------	------------------	------------------	--------------

Total national régulier

Total	mai 2015	mai 2014	Var en %	Cumul 2015	Cumul 2014	Var en %
	391 184	372 367	5,1 %	1 829 018	1 790 586	2,1 %

Tableau 6 : TRAFIC PASSAGERS PAR DESTINATION (NON REGULIER NATIONAL)

FRANCE

	mai 2015	mai 2014	Var en %	Cumul 2015	Cumul 2014	Var en %
Aix En Provence			///	4	1	NS
Ajaccio	137		///	138	62	122,6 %
Albert-Picardie			///	68	38	78,9 %
Auxerre			///		2	///
Bastia	2		///	70	67	4,5 %
Istres		7	///		7	///
Le Castellet		7	///		9	///
Lille	56	36	55,6 %	86	96	-10,4 %
Lyon	184		///	321	105	NS
Melun			///	2		///
Merville			///		3	///
Monaco			///		14	///
Montlucon			///		1	///
Montpellier			///	10	14	-28,6 %
Nantes	238	143	66,4 %	414	148	179,7 %
Nice	131	2	NS	246	236	4,2 %
Paris-Cdg			///	824	165	NS
Paris-Le Bourget	28	28	0,0 %	297	233	27,5 %
Paris-Orly		80	///	76	80	-5,0 %
Point À Pitre			///		452	///
Rennes	7	89	-92,1 %	65	150	-56,7 %
Saint-Etienne			///	76	70	8,6 %
Toulouse Francazal			///		3	///
Divers	192	208	-7,7 %	862	1 148	-24,9 %
Total FRANCE	975	600	62,5 %	3 559	3 104	14,7 %

Total national non régulier

Total	mai 2015	mai 2014	Var en %	Cumul 2015	Cumul 2014	Var en %
	975	600	62,5 %	3 559	3 104	14,7 %

Tableau 7 : TRAFIC PASSAGERS PAR DESTINATION (REGULIER INTERNATIONAL)

ESPACE SCHENGEN

		mai 2015	mai 2014	Var en %	Cumul 2015	Cumul 2014	Var en %
ALLEMAGNE	Breme	902	833	8,3 %	5 385	5 213	3,3 %
	Francfort	19 299	18 831	2,5 %	78 128	71 785	8,8 %
	Hambourg	8 545	11 068	-22,8 %	45 110	53 263	-15,3 %
	Munich	18 404	19 363	-5,0 %	80 767	86 932	-7,1 %
	Divers			///	64		///
	ALLEMAGNE	47 150	50 095	-5,9 %	209 454	217 193	-3,6 %
AUTRICHE	Vienne	753		///	753		///
	AUTRICHE	753		///	753		///
BELGIQUE	Bruxelles	16 471	16 908	-2,6 %	73 954	72 428	2,1 %
	BELGIQUE	16 471	16 908	-2,6 %	73 954	72 428	2,1 %
CANARIES	Tenerife	313		///	3 749		///
	CANARIES	313		///	3 749		///
ESPAGNE	Barcelone	2 999	2 749	9,1 %	7 829	7 818	0,1 %
	Madrid	14 496	14 348	1,0 %	67 820	73 921	-8,3 %
	Malaga	2 434	2 437	-0,1 %	5 072	4 996	1,5 %
	Palma	3 087	2 310	33,6 %	4 906	3 722	31,8 %
	Seville	5 006	5 877	-14,8 %	14 494	22 825	-36,5 %
	Divers			///		91	///
	ESPAGNE	28 022	27 721	1,1 %	100 121	113 373	-11,7 %
GRECE	Athenes	995	1 247	-20,2 %	1 278	2 249	-43,2 %
	Corfou-Kerkira	179		///	563		///
	Heraklion	1 472		///	3 101		///
	GRECE	2 646	1 247	112,2 %	4 942	2 249	119,7 %
ITALIE	Milan	475	609	-22,0 %	2 444	3 142	-22,2 %
	Rome	11 213	12 671	-11,5 %	49 620	54 944	-9,7 %
	Venise	2 634	2 989	-11,9 %	7 038	11 557	-39,1 %
	Divers	952		///	1 941		///
	ITALIE	15 274	16 269	-6,1 %	61 043	69 643	-12,3 %
MALTE	Malte		2 137	///		8 626	///
	MALTE		2 137	///		8 626	///
PAYS BAS	Amsterdam	24 383	20 460	19,2 %	88 024	81 312	8,3 %
	PAYS BAS	24 383	20 460	19,2 %	88 024	81 312	8,3 %
PORTUGAL	Lisbonne	7 233	8 693	-16,8 %	28 224	30 020	-6,0 %
	Porto	4 227		///	8 589		///
	Divers			///	121		///
	PORTUGAL	11 460	8 693	31,8 %	36 934	30 020	23,0 %
SUISSE	Bâle	5 105	6 060	-15,8 %	21 558	25 252	-14,6 %
	Geneve	8 171	8 305	-1,6 %	38 207	36 139	5,7 %
	Zurich	2 644		///	2 644		///
	SUISSE	15 920	14 365	10,8 %	62 409	61 391	1,7 %
TOTAL	ESPACE SCHENGEN	162 392	157 895	2,8 %	641 383	656 235	-2,3 %

Tableau 7 : TRAFIC PASSAGERS PAR DESTINATION (REGULIER INTERNATIONAL)

UE HORS SCHENGEN

		mai 2015	mai 2014	Var en %	Cumul 2015	Cumul 2014	Var en %
GRANDE BRETAGNE	Bristol	9 444	9 123	3,5 %	38 329	40 010	-4,2 %
	Hawarden	1 053	633	66,4 %	7 247	5 319	36,2 %
	Londres-Gatwick	23 775	23 486	1,2 %	97 332	100 721	-3,4 %
	Londres-Heathrow	21 075	19 853	6,2 %	99 165	90 819	9,2 %
	Manchester	2 154	2 119	1,7 %	2 154	3 839	-43,9 %
	Divers		2 266	///	7 937	2 271	NS
	GRANDE BRETAGNE	57 501	57 480	0,0 %	252 164	242 979	3,8 %
IRLANDE	Dublin	5 327	4 218	26,3 %	10 598	12 929	-18,0 %
	IRLANDE	5 327	4 218	26,3 %	10 598	12 929	-18,0 %
TOTAL	UE HORS SCHENG	62 828	61 698	1,8 %	262 762	255 908	2,7 %

AFRIQUE DU NORD

		mai 2015	mai 2014	Var en %	Cumul 2015	Cumul 2014	Var en %
ALGERIE	Alger	6 081	5 798	4,9 %	26 832	25 710	4,4 %
	Oran	8 034	8 151	-1,4 %	37 429	36 786	1,7 %
	ALGERIE	14 115	13 949	1,2 %	64 261	62 496	2,8 %
MAROC	Agadir	3 154	724	NS	7 821	1 342	NS
	Casablanca	8 798	11 218	-21,6 %	40 811	50 077	-18,5 %
	Marrakech	7 239	9 317	-22,3 %	33 817	41 708	-18,9 %
	Divers			///	2 420		///
	MAROC	19 191	21 259	-9,7 %	84 869	93 127	-8,9 %
TUNISIE	Tunis	4 635	4 936	-6,1 %	21 723	21 926	-0,9 %
	Divers	715	994	-28,1 %	2 527	1 942	30,1 %
	TUNISIE	5 350	5 930	-9,8 %	24 250	23 868	1,6 %
TOTAL	AFRIQUE DU NORD	38 656	41 138	-6,0 %	173 380	179 491	-3,4 %

RESTE MONDE

		mai 2015	mai 2014	Var en %	Cumul 2015	Cumul 2014	Var en %
CANADA	Montréal	2 356	2 233	5,5 %	2 356	2 233	5,5 %
	CANADA	2 356	2 233	5,5 %	2 356	2 233	5,5 %
ISRAEL	Tel Aviv	602		///	602		///
	ISRAEL	602		///	602		///
REP. DOMINICAINE	Punta -Cana		139	///	2 080	2 677	-22,3 %
	REP. DOMINICAINE		139	///	2 080	2 677	-22,3 %
SENEGAL	Divers		235	///		3 521	///
	SENEGAL		235	///		3 521	///
TURQUIE	Istanbul	6 636	8 224	-19,3 %	27 348	33 086	-17,3 %
	TURQUIE	6 636	8 224	-19,3 %	27 348	33 086	-17,3 %
TOTAL	RESTE MONDE	9 594	10 831	-11,4 %	32 386	41 517	-22,0 %

Total international régulier

		mai 2015	mai 2014	Var en %	Cumul 2015	Cumul 2014	Var en %
Total		273 470	271 562	0,7 %	1 109 911	1 133 151	-2,1 %

Tableau 8 : TRAFIC PASSAGERS PAR DESTINATION (NON REGULIER INTERNATIONAL)

ESPACE SCHENGEN

		mai 2015	mai 2014	Var en %	Cumul 2015	Cumul 2014	Var en %
ALLEMAGNE	Divers	85	41	107,3 %	1 089	391	178,5 %
	Total	85	41	107,3 %	1 089	391	178,5 %
BELGIQUE	Divers	6	10	-40,0 %	77	102	-24,5 %
	Total	6	10	-40,0 %	77	102	-24,5 %
CANARIES	Fuerteventura	1 758	552	NS	7 345	3 693	98,9 %
	Lanzarote	746	734	1,6 %	3 989	3 550	12,4 %
	Tenerife	950	1 452	-34,6 %	3 740	5 776	-35,2 %
	Divers	255		///	465		///
	Total	3 709	2 738	35,5 %	15 539	13 019	19,4 %
DANEMARK	Divers	3		///	3	34	-91,2 %
	Total	3		///	3	34	-91,2 %
ESPAGNE	Ibiza	747	813	-8,1 %	747	910	-17,9 %
	Mahon	375		///	530		///
	Palma	1 526	2 288	-33,3 %	2 300	2 499	-8,0 %
	Divers	1 579	1 552	1,7 %	3 902	2 027	92,5 %
	Total	4 227	4 653	-9,2 %	7 479	5 436	37,6 %
GRECE	Athenes	650	990	-34,3 %	1 349	1 068	26,3 %
	Corfou-Kerkira	819	977	-16,2 %	819	1 114	-26,5 %
	Heraklion	3 175	3 205	-0,9 %	3 745	4 311	-13,1 %
	Rhodes	995	1 038	-4,1 %	1 047	1 180	-11,3 %
	Divers	1 064	648	64,2 %	1 114	818	36,2 %
	Total	6 703	6 858	-2,3 %	8 074	8 491	-4,9 %
ITALIE	Palerme	1 488	2 439	-39,0 %	1 488	2 901	-48,7 %
	Divers	1 384	1 424	-2,8 %	2 340	1 785	31,1 %
	Total	2 872	3 863	-25,7 %	3 828	4 686	-18,3 %
MALTE	Divers	702		///	1 342		///
	Total	702		///	1 342		///
REP TCHEQUE	Divers	2	121	-98,3 %	2	121	-98,3 %
	Total	2	121	-98,3 %	2	121	-98,3 %
SUISSE	Saanen			///	2		///
	Divers	4	28	-85,7 %	118	81	45,7 %
	Total	4	28	-85,7 %	120	81	48,1 %
DIVERS	Torp			///	1		///
	Divers	2 412	2 311	4,4 %	5 905	4 061	45,4 %
	Total	2 412	2 311	4,4 %	5 906	4 061	45,4 %
TOTAL ESPACE SCHENGEN		20 725	20 623	0,5 %	43 459	36 422	19,3 %

Tableau 8 : TRAFIC PASSAGERS PAR DESTINATION (NON REGULIER INTERNATIONAL)

UE HORS SCHENGEN

		mai 2015	mai 2014	Var en %	Cumul 2015	Cumul 2014	Var en %
CROATIE	Dubrovnik	1 256	1 767	-28,9 %	1 760	2 021	-12,9 %
	Divers	1 427	1 578	-9,6 %	1 817	2 074	-12,4 %
	Total	2 683	3 345	-19,8 %	3 577	4 095	-12,6 %
IRLANDE	Divers	79	109	-27,5 %	8 817	4 502	95,8 %
	Total	79	109	-27,5 %	8 817	4 502	95,8 %
DIVERS	Divers	976	23	NS	17 471	19 607	-10,9 %
	Total	976	23	NS	17 471	19 607	-10,9 %
TOTAL UE HORS SCHENG		3 738	3 477	7,5 %	29 865	28 204	5,9 %

AFRIQUE DU NORD

		mai 2015	mai 2014	Var en %	Cumul 2015	Cumul 2014	Var en %
ALGERIE	Divers			///	114		///
	Total			///	114		///
MAROC	Agadir		991	///	454	6 257	-92,7 %
	Divers	85	881	-90,4 %	976	3 737	-73,9 %
	Total	85	1 872	-95,5 %	1 430	9 994	-85,7 %
TUNISIE	Djerba	733	1 424	-48,5 %	2 225	3 302	-32,6 %
	Divers	253	539	-53,1 %	432	634	-31,9 %
	Total	986	1 963	-49,8 %	2 657	3 936	-32,5 %
TOTAL AFRIQUE DU NORD		1 071	3 835	-72,1 %	4 201	13 930	-69,8 %

RESTE MONDE

		mai 2015	mai 2014	Var en %	Cumul 2015	Cumul 2014	Var en %
SENEGAL	Divers			///	1 054	575	83,3 %
	Total			///	1 054	575	83,3 %
TURQUIE	Istanbul Sabina Gokzen			///	247		///
	Divers		1 923	///	385	5 150	-92,5 %
	Total		1 923	///	632	5 150	-87,7 %
DIVERS	Fortaleza			///	4		///
	Montréal			///	2		///
	Skopje			///	30		///
	Divers	137	625	-78,1 %	541	1 241	-56,4 %
	Total	137	625	-78,1 %	577	1 241	-53,5 %
TOTAL RESTE MONDE		137	2 548	-94,6 %	2 263	6 966	-67,5 %

Total international non régulier

Total	mai 2015	mai 2014	Var en %	Cumul 2015	Cumul 2014	Var en %
	25 671	30 483	-15,8 %	79 788	85 522	-6,7 %

Tableau 9 : TRAFIC PASSAGERS PAR DESTINATION (REGULIER ET NON REGULIER)
FRANCE

		mai 2015	mai 2014	Var en %	Cumul 2015	Cumul 2014	Var en %
FRANCE	Ajaccio	4 645	5 117	-9,2 %	8 770	10 029	-12,6 %
	Albert-Picardie			///	68	1 145	-94,1 %
	Bastia	5 021	4 899	2,5 %	8 987	7 759	15,8 %
	Clermont-Ferrand			///	5	132	-96,2 %
	Dijon		670	///		2 707	///
	Lille	18 127	15 683	15,6 %	79 322	71 091	11,6 %
	Lyon	31 915	28 001	14,0 %	154 211	144 044	7,1 %
	Marseille	4 497	3 587	25,4 %	23 297	20 914	11,4 %
	Melun			///	2		///
	Merville			///		3	///
	Metz-Nancy	578	551	4,9 %	2 684	3 066	-12,5 %
	Montlucon			///		1	///
	Nantes	16 150	14 160	14,1 %	75 297	74 514	1,1 %
	Nice	13 778	11 708	17,7 %	58 061	54 432	6,7 %
	Paris-Cdg	76 478	72 354	5,7 %	363 352	340 077	6,8 %
	Paris-Orly	203 490	200 816	1,3 %	983 341	993 831	-1,1 %
	Rennes	4 330	4 610	-6,1 %	23 301	23 327	-0,1 %
	Strasbourg	11 675	10 598	10,2 %	48 879	45 158	8,2 %
	Toulouse Francazal			///		3	///
	Divers	1 475	213	NS	3 000	991	NS
Total	392 159	372 967	5,1 %	1 832 577	1 793 224	2,2 %	
DIVERS	Divers			///		466	///
	Total			///		466	///
TOTAL FRANCE		392 159	372 967	5,1 %	1 832 577	1 793 690	2,2 %

Tableau 9 : TRAFIC PASSAGERS PAR DESTINATION (REGULIER ET NON REGULIER)
ESPACE SCHENGEN

		mai 2015	mai 2014	Var en %	Cumul 2015	Cumul 2014	Var en %
ALLEMAGNE	Breme	902	833	8,3 %	5 390	5 213	3,4 %
	Francfort	19 301	18 831	2,5 %	78 323	71 794	9,1 %
	Hambourg	8 547	11 068	-22,8 %	45 563	53 407	-14,7 %
	Munich	18 424	19 374	-4,9 %	80 968	87 013	-6,9 %
	Divers	61	30	103,3 %	299	157	90,4 %
	Total	47 235	50 136	-5,8 %	210 543	217 584	-3,2 %
BELGIQUE	Bruxelles	16 472	16 910	-2,6 %	73 982	72 513	2,0 %
	Divers	5	8	-37,5 %	49	17	188,2 %
	Total	16 477	16 918	-2,6 %	74 031	72 530	2,1 %
CANARIES	Fuerteventura	1 758	552	NS	7 345	3 693	98,9 %
	Lanzarote	746	734	1,6 %	3 989	3 550	12,4 %
	Tenerife	1 263	1 452	-13,0 %	7 489	5 776	29,7 %
	Divers	255		///	465		///
	Total	4 022	2 738	46,9 %	19 288	13 019	48,2 %
DANEMARK	Divers	3		///	3	34	-91,2 %
	Total	3		///	3	34	-91,2 %
ESPAGNE	Barcelone	2 999	2 749	9,1 %	7 837	7 818	0,2 %
	Madrid	14 502	14 348	1,1 %	67 952	73 937	-8,1 %
	Palma	4 613	4 598	0,3 %	7 206	6 221	15,8 %
	Seville	5 355	5 887	-9,0 %	15 120	22 935	-34,1 %
	Divers	4 405	4 792	-8,1 %	8 955	7 898	13,4 %
	Mahon	375		///	530		///
	Total	32 249	32 374	-0,4 %	107 600	118 809	-9,4 %
GRECE	Athenes	1 645	2 237	-26,5 %	2 627	3 317	-20,8 %
	Corfou-Kerkira	998	977	2,1 %	1 382	1 114	24,1 %
	Heraklion	4 647	3 205	45,0 %	6 846	4 311	58,8 %
	Rhodes	995	1 038	-4,1 %	1 047	1 180	-11,3 %
	Divers	1 064	648	64,2 %	1 114	818	36,2 %
	Total	9 349	8 105	15,3 %	13 016	10 740	21,2 %
ITALIE	Palerme	2 440	2 439	0,0 %	3 429	2 901	18,2 %
	Rome	11 436	12 671	-9,7 %	50 650	54 944	-7,8 %
	Venise	3 077	3 123	-1,5 %	7 496	11 691	-35,9 %
	Divers	1 193	1 899	-37,2 %	3 296	4 793	-31,2 %
	Total	18 146	20 132	-9,9 %	64 871	74 329	-12,7 %
MALTE	Malte	702	2 137	-67,2 %	1 342	8 626	-84,4 %
	Total	702	2 137	-67,2 %	1 342	8 626	-84,4 %
PAYS BAS	Amsterdam	24 383	20 473	19,1 %	88 038	81 538	8,0 %
	Divers			///		62	///
	Total	24 383	20 473	19,1 %	88 038	81 600	7,9 %
PORTUGAL/ACORES	Lisbonne	7 748	8 860	-12,6 %	29 742	30 193	-1,5 %
	Divers	5 975	1 972	NS	11 674	2 344	NS
	Total	13 723	10 832	26,7 %	41 416	32 537	27,3 %

Tableau 9 : TRAFIC PASSAGERS PAR DESTINATION (REGULIER ET NON REGULIER)

REP.TCHEQUE	Divers	2	121	-98,3 %	2	121	-98,3 %
	Total	2	121	-98,3 %	2	121	-98,3 %
SUISSE	Bâle	5 105	6 060	-15,8 %	21 559	25 254	-14,6 %
	Geneve	8 172	8 314	-1,7 %	38 274	36 170	5,8 %
	Divers	2 647	19	NS	2 696	48	NS
	Total	15 924	14 393	10,6 %	62 529	61 472	1,7 %
DIVERS	Torp			///	1		///
	Divers	902	159	NS	2 162	1 256	72,1 %
	Total	902	159	NS	2 163	1 256	72,2 %
TOTAL ESPACE SCHENGEN		183 117	178 518	2,6 %	684 842	692 657	-1,1 %

UE HORS SCHENGEN

		mai 2015	mai 2014	Var en %	Cumul 2015	Cumul 2014	Var en %
CROATIE	Dubrovnik	1 256	1 767	-28,9 %	1 760	2 021	-12,9 %
	Divers	1 427	1 578	-9,6 %	1 817	2 074	-12,4 %
	Total	2 683	3 345	-19,8 %	3 577	4 095	-12,6 %
GRANDE BRETAGNE	Londres-Gatwick	23 924	23 486	1,9 %	101 768	105 656	-3,7 %
	Londres-Heathrow	21 075	19 853	6,2 %	99 165	90 819	9,2 %
	Manchester	2 154	2 122	1,5 %	5 855	8 212	-28,7 %
	Divers	10 526	12 042	-12,6 %	60 169	57 899	3,9 %
	Shobdon	2		///	6		///
	Total	57 681	57 503	0,3 %	266 963	262 586	1,7 %
IRLANDE	Dublin	5 328	4 219	26,3 %	19 333	16 847	14,8 %
	Divers	78	108	-27,8 %	82	584	-86,0 %
	Total	5 406	4 327	24,9 %	19 415	17 431	11,4 %
DIVERS	Paphos	796		///	2 672		///
	Total	796		///	2 672		///
TOTAL UE HORS SCHENG		66 566	65 175	2,1 %	292 627	284 112	3,0 %

AFRIQUE DU NORD

		mai 2015	mai 2014	Var en %	Cumul 2015	Cumul 2014	Var en %
ALGERIE	Alger	6 081	5 798	4,9 %	26 832	25 710	4,4 %
	Divers	8 034	8 151	-1,4 %	37 543	36 786	2,1 %
	Total	14 115	13 949	1,2 %	64 375	62 496	3,0 %
MAROC	Casablanca	8 798	11 218	-21,6 %	40 945	50 078	-18,2 %
	Marrakech	7 324	10 198	-28,2 %	34 659	45 441	-23,7 %
	Divers	3 154	1 715	83,9 %	10 695	7 602	40,7 %
	Total	19 276	23 131	-16,7 %	86 299	103 121	-16,3 %
TUNISIE	Tunis	4 674	4 936	-5,3 %	21 762	21 926	-0,7 %
	Divers	1 662	2 957	-43,8 %	5 145	5 878	-12,5 %
	Total	6 336	7 893	-19,7 %	26 907	27 804	-3,2 %
TOTAL AFRIQUE DU NORD		39 727	44 973	-11,7 %	177 581	193 421	-8,2 %

Tableau 9 : TRAFIC PASSAGERS PAR DESTINATION (REGULIER ET NON REGULIER)

RESTE MONDE

		mai 2015	mai 2014	Var en %	Cumul 2015	Cumul 2014	Var en %
TURQUIE	Istanbul	6 636	8 224	-19,3 %	27 348	33 086	-17,3 %
	Divers		1 923	//	632	5 150	-87,7 %
	Total	6 636	10 147	-34,6 %	27 980	38 236	-26,8 %
DIVERS	Divers	3 095	3 232	-4,2 %	6 669	10 247	-34,9 %
	Total	3 095	3 232	-4,2 %	6 669	10 247	-34,9 %
TOTAL RESTE MONDE		9 731	13 379	-27,3 %	34 649	48 483	-28,5 %

Total passagers locaux

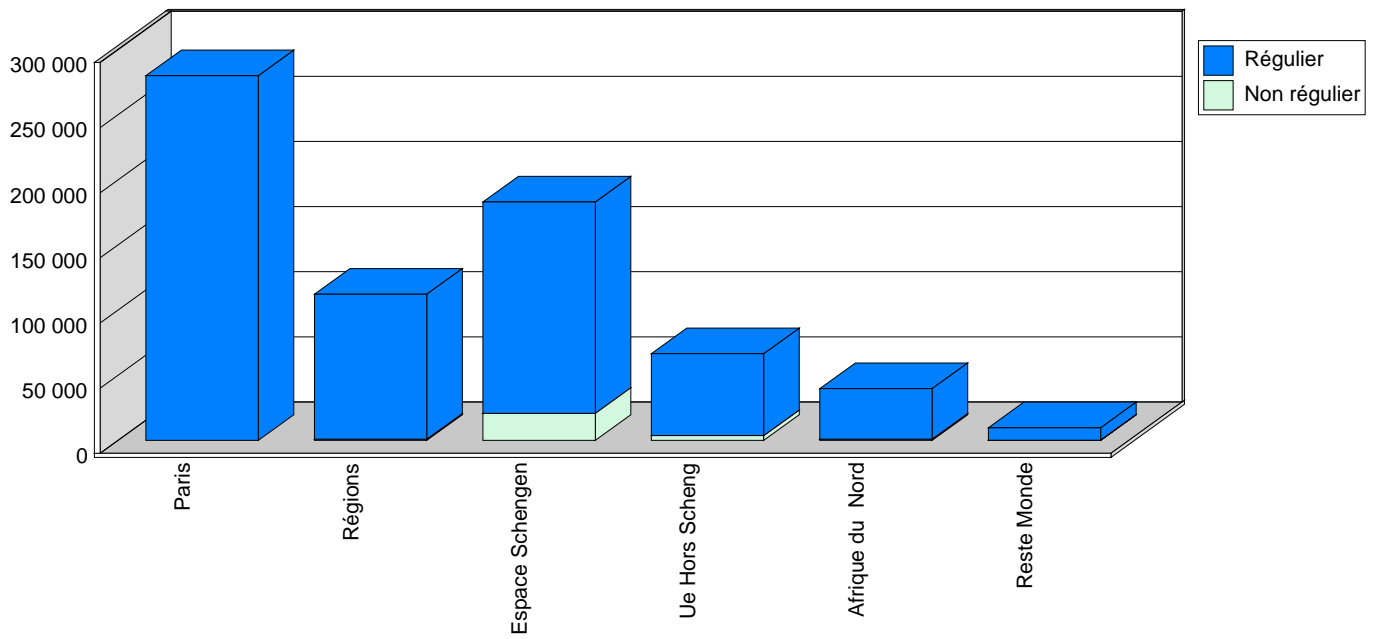
Total	mai 2015	mai 2014	Var en %	Cumul 2015	Cumul 2014	Var en %
	691 300	675 012	2,4 %	3 022 276	3 012 363	0,3 %

Tableau 10 : RECAPITULATIF DU TRAFIC PASSAGERS

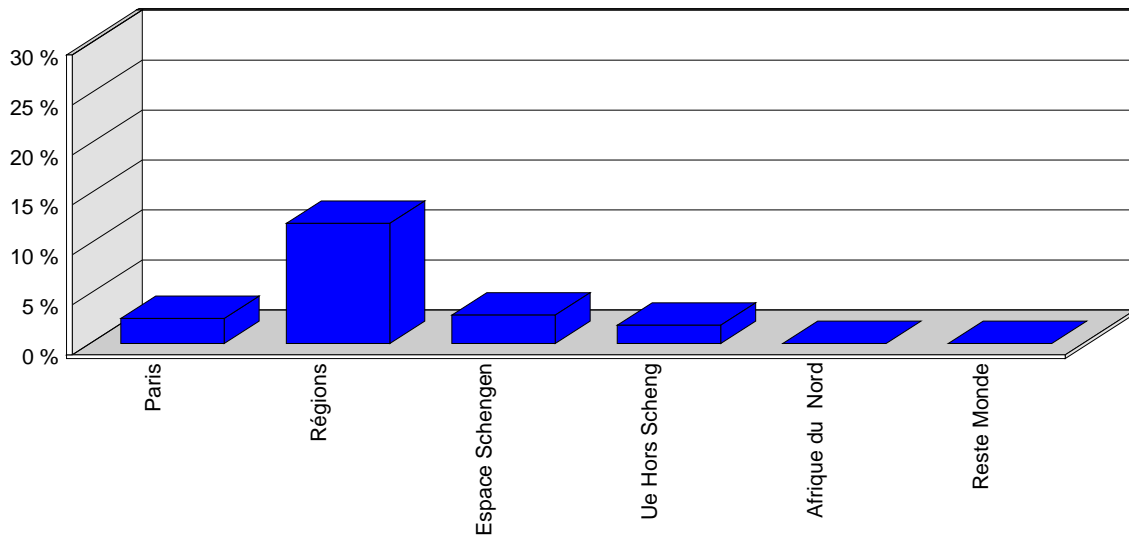
	mai 2015	mai 2014	Var en %	Cumul 2015	Cumul 2014	Var en %
NATIONAL	392 159	372 967	5,1 %	1 832 577	1 793 690	2,2 %
- Régulier	391 184	372 367	5,1 %	1 829 018	1 790 586	2,1 %
Paris	279 968	273 090	2,5 %	1 345 793	1 333 663	0,9 %
Paris-cdg	76 478	72 354	5,7 %	362 528	339 912	6,7 %
Paris-orly	203 490	200 736	1,4 %	983 265	993 751	-1,1 %
Régions	111 216	99 277	12,0 %	483 225	456 923	5,8 %
Régions	111 216	99 277	12,0 %	483 225	456 923	5,8 %
- Non régulier	975	600	62,5 %	3 559	3 104	14,7 %
Paris	0	80	///	900	245	NS
Paris-cdg	0	0	///	824	165	NS
Paris-orly	0	80	///	76	80	-5,0 %
Régions	975	520	87,5 %	2 659	2 859	-7,0 %
Régions	975	520	87,5 %	2 659	2 859	-7,0 %
INTERNATIONAL	299 141	302 045	-1,0 %	1 189 699	1 218 673	-2,4 %
- Régulier	273 470	271 562	0,7 %	1 109 911	1 133 151	-2,1 %
Europe	225 220	219 593	2,6 %	904 145	912 143	-0,9 %
Espace Schengen	162 392	157 895	2,8 %	641 383	656 235	-2,3 %
Ue Hors Scheng	62 828	61 698	1,8 %	262 762	255 908	2,7 %
Afrique du Nord	38 656	41 138	-6,0 %	173 380	179 491	-3,4 %
Afrique Du Nord	38 656	41 138	-6,0 %	173 380	179 491	-3,4 %
Reste Monde	9 594	10 831	-11,4 %	32 386	41 517	-22,0 %
Reste Monde	9 594	10 831	-11,4 %	32 386	41 517	-22,0 %
- Non régulier	25 671	30 483	-15,8 %	79 788	85 522	-6,7 %
Europe	24 463	24 100	1,5 %	73 324	64 626	13,5 %
Espace Schengen	20 725	20 623	0,5 %	43 459	36 422	19,3 %
Ue Hors Scheng	3 738	3 477	7,5 %	29 865	28 204	5,9 %
Afrique du Nord	1 071	3 835	-72,1 %	4 201	13 930	-69,8 %
Afrique Du Nord	1 071	3 835	-72,1 %	4 201	13 930	-69,8 %
Reste Monde	137	2 548	-94,6 %	2 263	6 966	-67,5 %
Reste Monde	137	2 548	-94,6 %	2 263	6 966	-67,5 %
TOTAL	691 300	675 012	2,4 %	3 022 276	3 012 363	0,3 %
Régulier	664 654	643 929	3,2 %	2 938 929	2 923 737	0,5 %
Non régulier	26 646	31 083	-14,3 %	83 347	88 626	-6,0 %

Tableau 10 : RECAPITULATIF DU TRAFIC PASSAGERS

Répartition du trafic local par faisceau (mai)



Evolution du trafic régulier local par faisceau (mai)



Répartition du trafic local (mai)

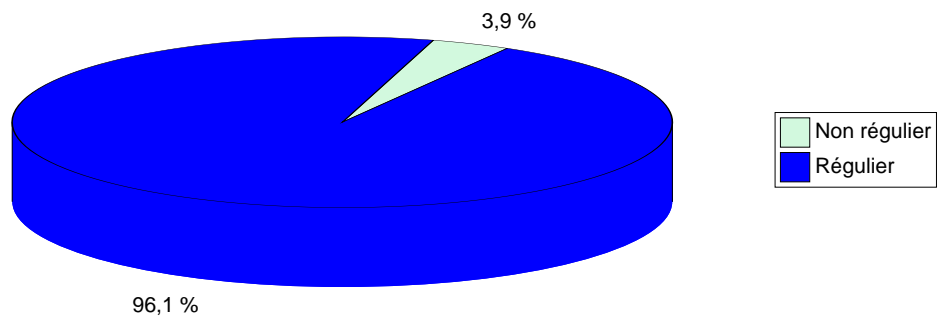


Tableau 11 : LE TOP 10 DES DESTINATIONS

mai 2015		Cumul 2015	
Destinations	Passagers	Destinations	Passagers
Paris-Orly	203 490	Paris-Orly	983 341
Paris-Cdg	76 478	Paris-Cdg	363 352
Lyon	31 915	Lyon	154 211
Amsterdam	24 383	Londres-Gatwick	101 768
Londres-Gatwick	23 924	Londres-Heathrow	99 165
Londres-Heathrow	21 075	Amsterdam	88 038
Francfort	19 301	Munich	80 968
Munich	18 424	Lille	79 322
Lille	18 127	Francfort	78 323
Bruxelles	16 472	Nantes	75 297

DEFINITIONS

Résultats chargements des trafics Passagers, Fret & Poste

Passagers locaux

Passagers nationaux ou internationaux qui commencent ou terminent leur voyage à l'Aéroport de Toulouse-Blagnac.

Passagers en transit

Passagers en arrêt momentané sur l'Aéroport de Toulouse-Blagnac et qui poursuivent leur voyage sur un vol portant le même n° de ligne qu'à l'arrivée. Les passagers en transit sont comptés une seule fois.

Fret

Marchandises (payant et services) et les journaux, à l'exception des bagages et de la Poste, transportés par tout type d'appareils, en vol mixte ou cargo.

Poste

Tout sac fermé de l'Administration des Postes, quel que soit son contenu, et les colis postaux avion.

Résultats Mouvements d'Avions

Mouvements commerciaux

Tout décollage ou atterrissage d'avions qui concerne les vols réguliers et non réguliers, internationaux et intérieurs, de transport public de passagers, de fret et de poste.

Mouvements non commerciaux

Tout décollage ou atterrissage d'avions qui concerne les aéronefs utilisés à des fins diverses (travail aérien, vols d'essai, privés, militaires, aéroclub et entraînements).