



## **STATISTIQUES DE TRAFIC**

**Décembre 2014**

# SOMMAIRE

<b>COMMENTAIRES</b>	<b>2</b>
<b>TABLEAUX DES RESULTATS MENSUELS ET CUMULES</b>	<b>3</b>
- Tableau 1 : Trafic passagers	4
- Tableau 2 : Mouvements d'avions	6
- Tableau 3 : Fret et Poste	9
- Tableau 4 : Synthèse de trafic	10
- Tableau 5 : Trafic passagers par destination (régulier national)	11
- Tableau 6 : Trafic passagers par destination (non régulier national)	12
- Tableau 7 : Trafic passagers par destination (régulier international)	13
- Tableau 8 : Trafic passagers par destination (non régulier international)	15
- Tableau 9 : Trafic passagers par destination (régulier et non régulier)	17
- Tableau 10 : Récapitulatif du trafic passager	21
- Tableau 11 : Le top 10 des destinations	23
<b>DEFINITIONS</b>	<b>24</b>

## **AÉROPORT TOULOUSE-BLAGNAC**

# **+2,1 % DE TRAFIC EN DECEMBRE**

---

Le trafic passagers du mois de décembre renoue avec la croissance (+2,1 %) avec **598 722 passagers commerciaux**. Cette hausse est le fruit d'un trafic national dynamique (+4,4 %) qui compense largement le recul du trafic international (-2,2 %). Le trafic régulier affiche un bon score (+2,6 %), tandis que le charter est en recul (-33,1 %).

### ➤ **PASSAGERS**

**Le trafic national régulier** progresse de 4,5 %. L'axe radial obtient de bons résultats (+4,4 %), avec une activité plus dynamique sur Paris-CDG (+8,3 %) que sur Paris-Orly (+3,1 %).

En région, le taux de croissance est équivalent (+4,7 %) avec des résultats positifs sur la plupart des destinations. Marseille (+18,3 %), Lille (+16,3 %) et Strasbourg (+10,3 %) forment le trio de tête des meilleures progressions.

**Le trafic international régulier** est en léger retrait (-1 %). L'espace Schengen (-4,9 %) est en retrait avec cependant de fortes progressions observées sur Genève (+18,5 %) et Amsterdam (+9,7 %). Hors Schengen, le trafic régulier (+7,9 %) est porté par les bons résultats sur Londres-Heathrow (+14,5 %), tandis que Londres-Gatwick baisse (-8,3 %). Le trafic régulier sur l'Afrique du Nord retrouve un peu de croissance (+2 %), notamment sur l'Algérie (+9,9 %).

### ➤ **FRET et POSTE**

Le trafic Fret & Poste progresse sensiblement (+5,9 %) avec **4 488 tonnes traitées**.

### ➤ **MOUVEMENTS D'AVIONS COMMERCIAUX**

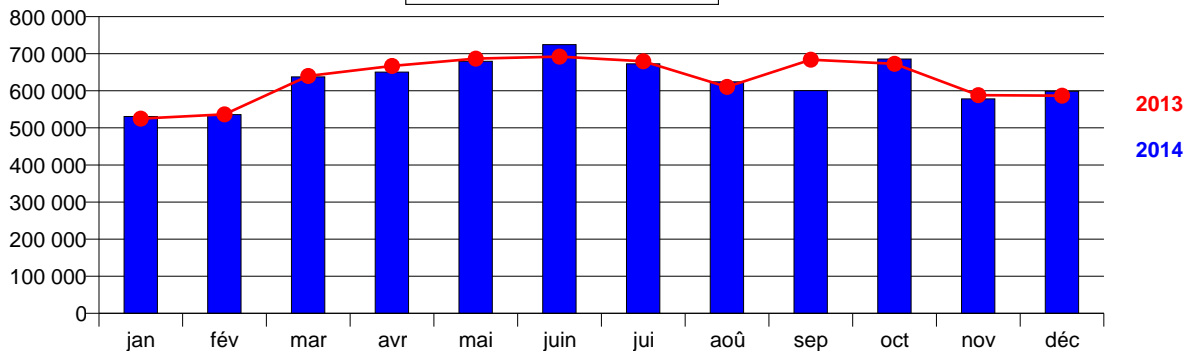
Le nombre de mouvements commerciaux est en recul (-3,3 %) avec **6 157 mouvements réalisés**.

# TABLEAUX DES RESULTATS MENSUELS ET CUMULES

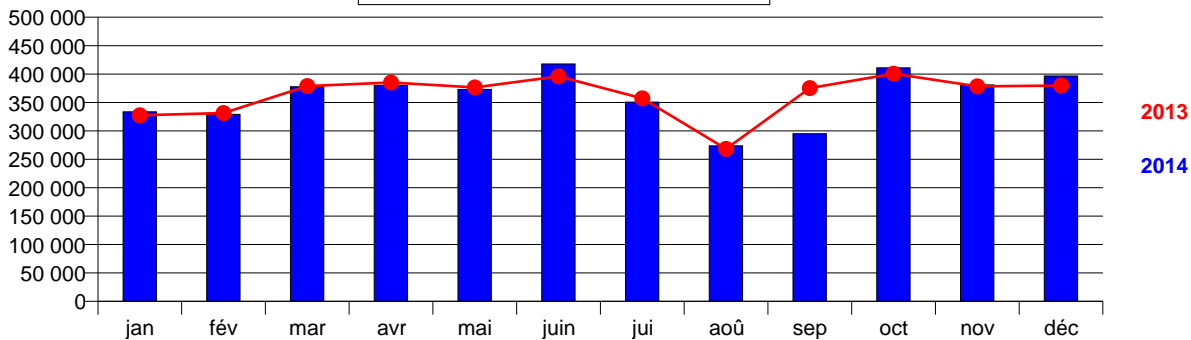
### Tableau 1 : TRAFIC PASSAGERS

	décembre 2014	décembre 2013	Var en %	Cumul 2014	Cumul 2013	Var en %
<b>PASSAGERS</b>	<b>598 722</b>	586 644	2,1 %	<b>7 517 736</b>	7 567 634	-0,7 %
Commerciaux	<b>598 722</b>	586 644	2,1 %	<b>7 517 736</b>	7 567 634	-0,7 %
- Locaux	<b>596 412</b>	584 080	2,1 %	<b>7 471 702</b>	7 506 241	-0,5 %
National	<b>396 570</b>	379 806	4,4 %	<b>4 319 814</b>	4 356 194	-0,8 %
International	<b>199 842</b>	204 274	-2,2 %	<b>3 151 888</b>	3 150 047	0,1 %
- Transit	<b>2 310</b>	2 564	-9,9 %	<b>46 034</b>	61 393	-25,0 %

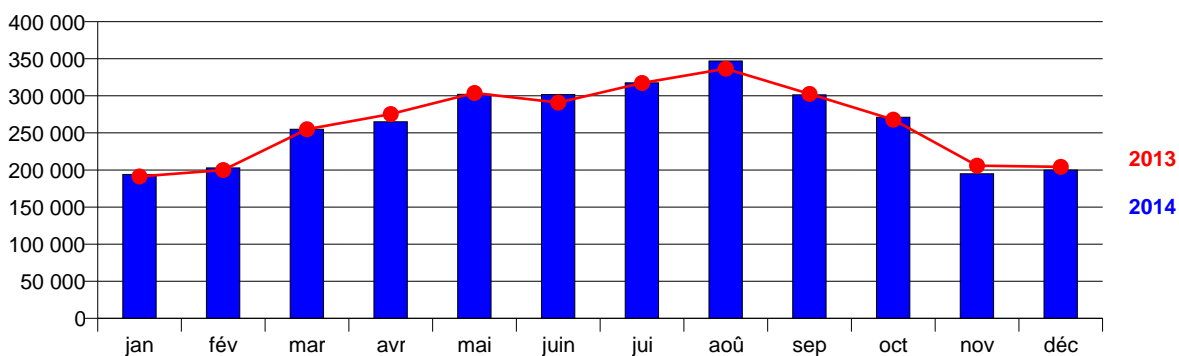
Evolution des passagers locaux



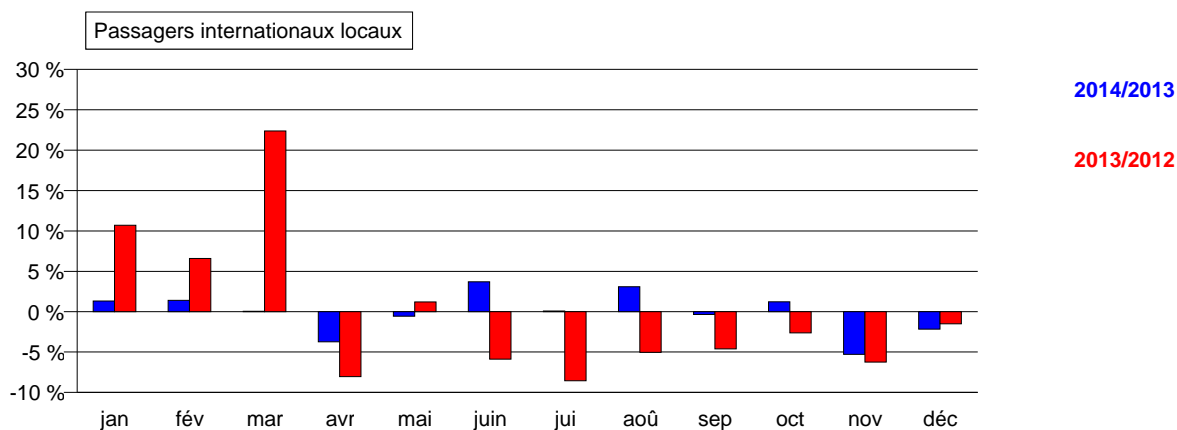
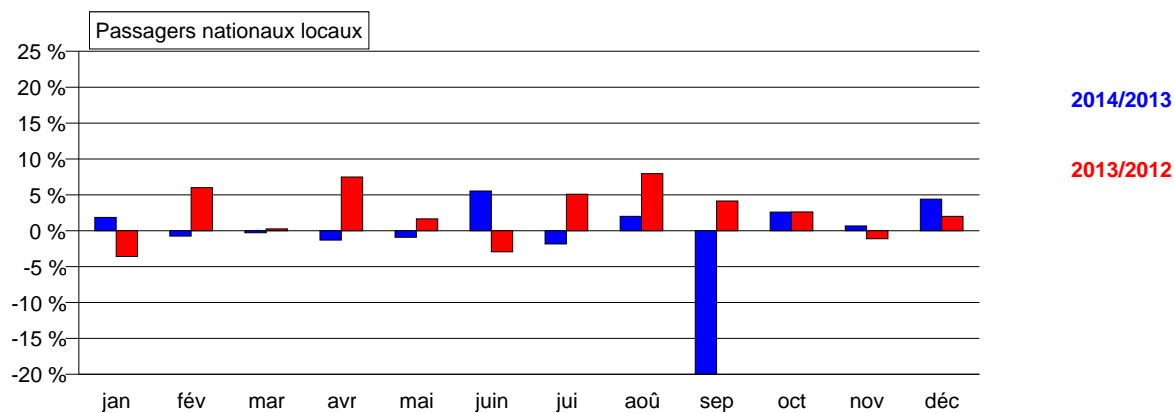
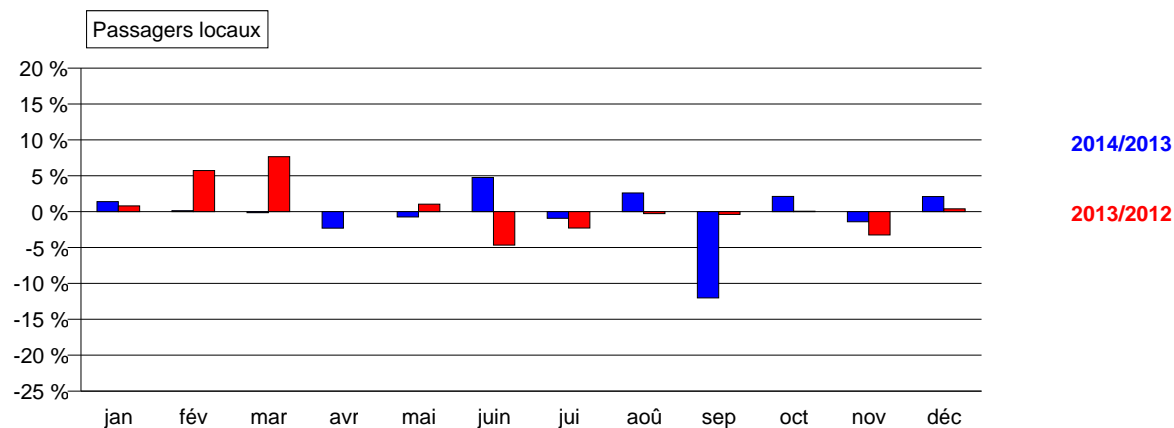
Evolution des passagers nationaux locaux



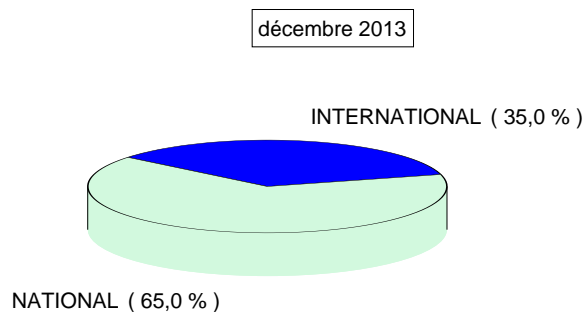
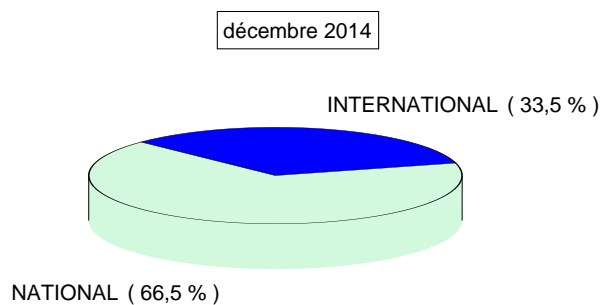
Evolution des passagers internationaux locaux



## Comparaison des taux de croissance 2014/2013 et 2013/2012



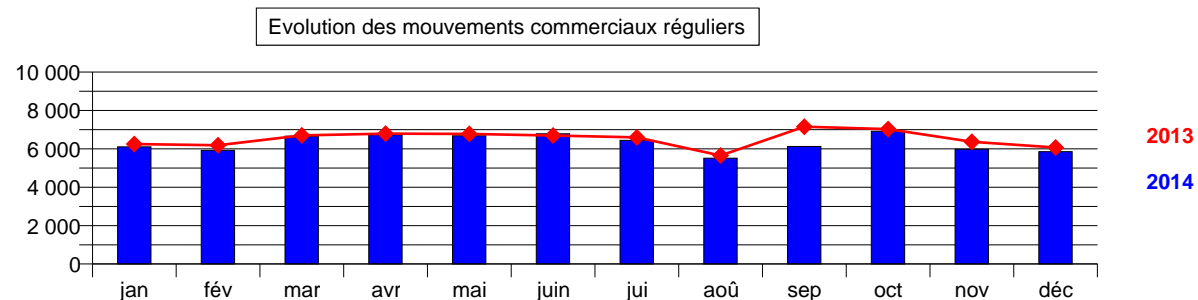
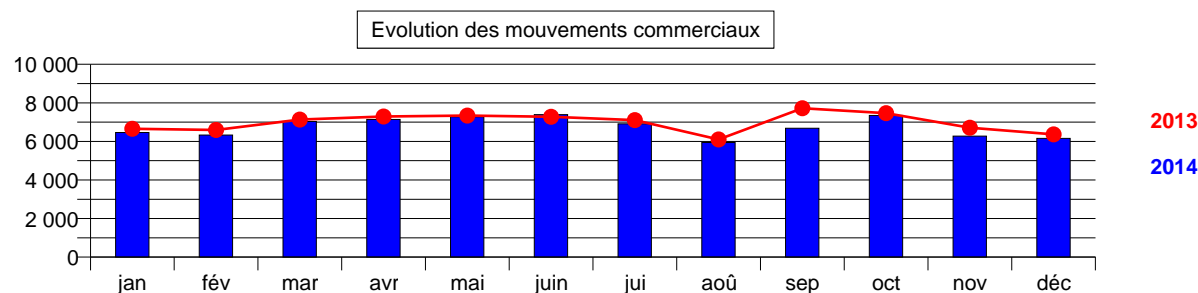
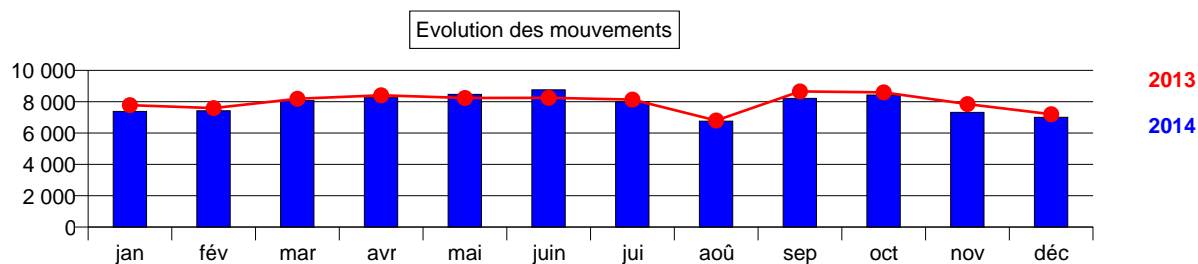
## Comparaison sur la répartition du trafic local



## Tableau 2 : MOUVEMENTS D'AVION

	décembre 2014	décembre 2013	Var en %	Cumul 2014	Cumul 2013	Var en %
<b>MOUVEMENTS D'AVION</b>	<b>7 001</b>	7 200	-2,8 %	<b>94 030</b>	95 650	-1,7 %
Commerciaux	<b>6 157</b>	6 369	-3,3 %	<b>80 964</b>	83 774	-3,4 %
Regulier	<b>5 849</b>	6 067	-3,6 %	<b>75 682</b>	78 227	-3,3 %
dont mixte	<b>5 607</b>	5 814	-3,6 %	<b>72 681</b>	75 010	-3,1 %
dont cargo	<b>207</b>	211	-1,9 %	<b>2 593</b>	2 723	-4,8 %
dont postal	<b>33</b>	36	-8,3 %	<b>387</b>	460	-15,9 %
dont autres	<b>2</b>	6	-66,7 %	<b>21</b>	34	-38,2 %
Non Regulier	<b>308</b>	302	2,0 %	<b>5 282</b>	5 547	-4,8 %
dont charter cargo	<b>153</b>	133	15,0 %	<b>2 107</b>	1 999	5,4 %
dont charter mixte	<b>68</b>	87	-21,8 %	<b>2 185</b>	2 348	-6,9 %
dont autre non régulier	<b>87</b>	82	6,1 %	<b>990</b>	1 200	-17,5 %
Non Commercial	<b>844</b>	831	1,6 %	<b>13 066</b>	11 876	10,0 %
Militaire, Officiel	<b>20</b>	31	-35,5 %	<b>381</b>	400	-4,8 %
Essais (1)	<b>346</b>	272	27,2 %	<b>6 147</b>	4 832	27,2 %
Entrainement (1)		14	-100,0 %	<b>39</b>	70	-44,3 %
Mise En Place (1)	<b>160</b>	185	-13,5 %	<b>2 369</b>	2 452	-3,4 %
Escale Techn. (1)	<b>25</b>	27	-7,4 %	<b>225</b>	187	20,3 %
Voyage Prive (1)	<b>171</b>	205	-16,6 %	<b>2 570</b>	2 759	-6,9 %
Divers (1)	<b>122</b>	97	25,8 %	<b>1 335</b>	1 176	13,5 %

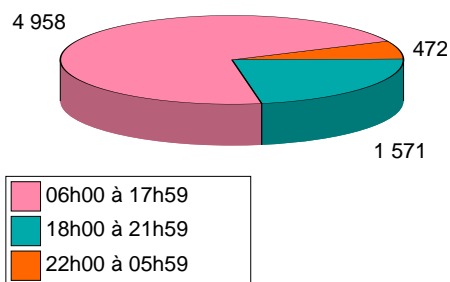
(1) hors militaires



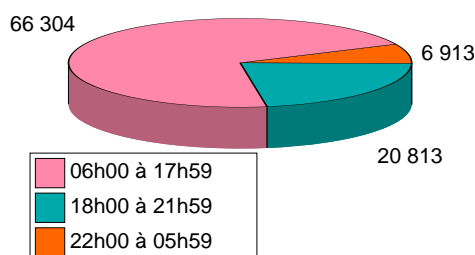
## Détail des mouvements par tranche horaire (heures locales)

	décembre 2014	décembre 2013	Var en %	Cumul 2014	Cumul 2013	Var en %
<b>06h00 à 17h59</b>	<b>4 958</b>	5 027	<b>-1,4 %</b>	<b>66 304</b>	65 936	<b>0,6 %</b>
Cargos & Postaux	192	167	15,0 %	2 424	2 322	4,4 %
Mixtes	4 087	4 218	-3,1 %	53 453	54 358	-1,7 %
Non commerciaux	679	642	5,8 %	10 427	9 256	12,7 %
<b>18h00 à 21h59</b>	<b>1 571</b>	1 623	<b>-3,2 %</b>	<b>20 813</b>	21 996	<b>-5,4 %</b>
Cargos & Postaux	89	77	15,6 %	1 106	1 044	5,9 %
Mixtes	1 374	1 430	-3,9 %	17 864	19 232	-7,1 %
Non commerciaux	108	116	-6,9 %	1 843	1 720	7,2 %
<b>22h00 à 05h59</b>	<b>472</b>	550	<b>-14,2 %</b>	<b>6 913</b>	7 718	<b>-10,4 %</b>
Cargos & Postaux	112	136	-17,6 %	1 562	1 819	-14,1 %
Mixtes	301	335	-10,1 %	4 526	4 951	-8,6 %
Non commerciaux	59	79	-25,3 %	825	948	-13,0 %
<b>Total mouvements</b>	<b>7 001</b>	7 200	<b>-2,8 %</b>	<b>94 030</b>	95 650	<b>-1,7 %</b>

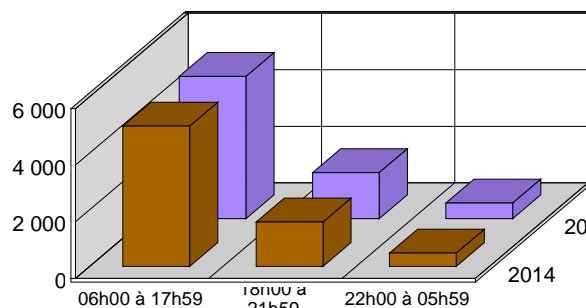
Répartition des mouvements du mois



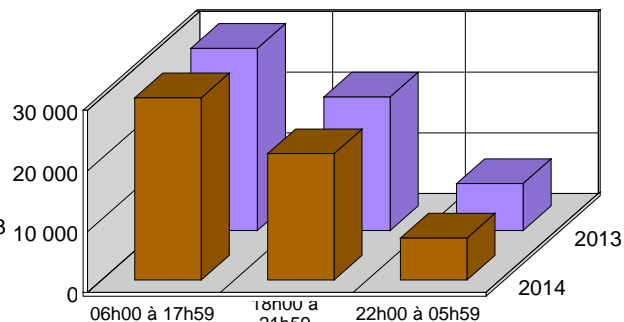
Répartition des mouvements cumulés



Evolution du nombre de mouvements par tranches horaires (Mois)



Evolution du nombre de mouvements par tranches horaires (Cumul)



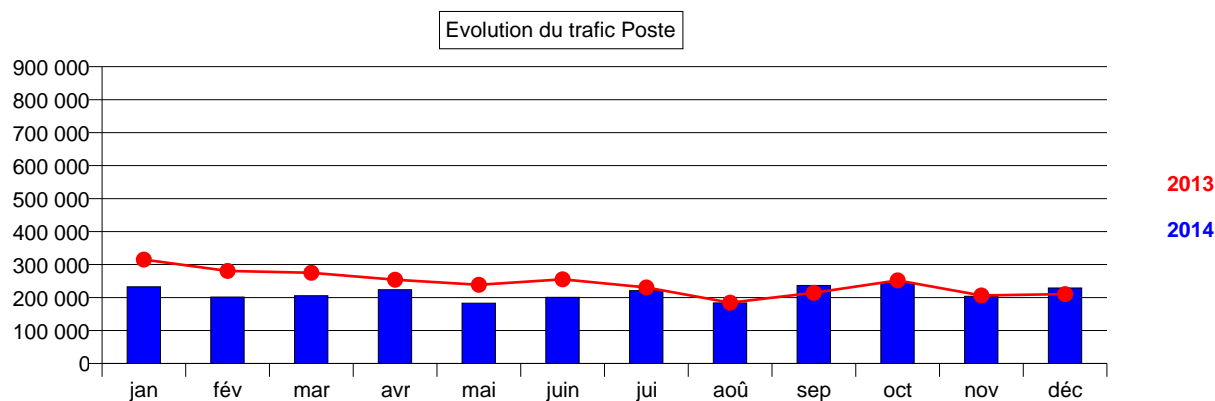
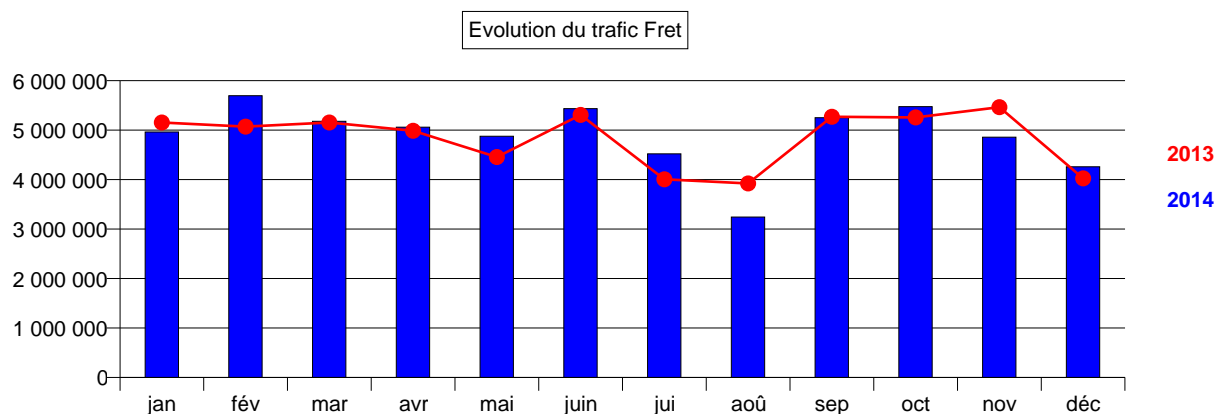
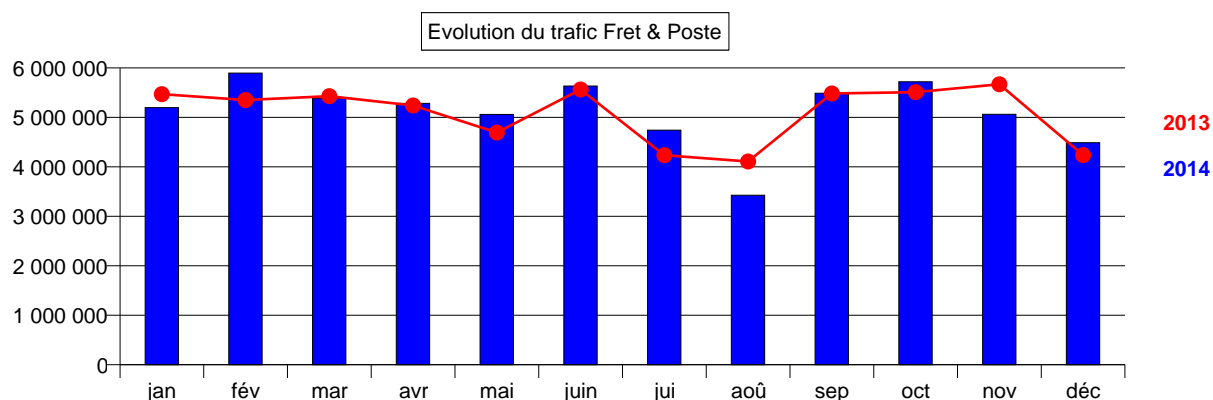


## Détail des mouvements par type d'avion

	décembre 2014	décembre 2013	Var en %		Cumul 2014	Cumul 2013	Var en %
AIRBUS 320	<b>2 073</b>	1 796	15,4 %	AIRBUS 320	<b>21 297</b>	17 859	19,3 %
AIRBUS A319	<b>1 016</b>	1 681	-39,6 %	AIRBUS A319	<b>21 287</b>	27 846	-23,6 %
AIRBUS A321	<b>586</b>	286	104,9 %	AIRBUS A321	<b>3 853</b>	3 954	-2,6 %
ATR 72	<b>341</b>	122	179,5 %	ATR 72	<b>3 068</b>	2 320	32,2 %
E90 EMBRAER 190	<b>288</b>	192	50,0 %	CR1000 CANADAIR	<b>2 622</b>	3 020	-13,2 %
ER4 EMBRAER RJ1	<b>194</b>	178	9,0 %	E90 EMBRAER 190	<b>2 602</b>	3 084	-15,6 %
E95 EMBRAER 195	<b>187</b>	177	5,6 %	E95 EMBRAER 195	<b>2 458</b>	1 638	50,1 %
CR1000 CANADAIR	<b>167</b>	292	-42,8 %	ER4 EMBRAER RJ1	<b>2 452</b>	2 414	1,6 %
ABB AIRBUS 300/	<b>152</b>	150	1,3 %	ABB AIRBUS 300/	<b>2 210</b>	2 139	3,3 %
AR1 AVRO RJ 100	<b>135</b>	142	-4,9 %	AIRBUS A350-900	<b>1 747</b>	403	NS
CR1 CANADAIR RJ	<b>130</b>	134	-3,0 %	AR1 AVRO RJ 100	<b>1 732</b>	1 375	26,0 %
CR7 CANADAIR RJ	<b>130</b>	112	16,1 %	CR1 CANADAIR RJ	<b>1 650</b>	1 680	-1,8 %
73H BOEING 737-	<b>126</b>	98	28,6 %	73H BOEING 737-	<b>1 608</b>	1 558	3,2 %
BE1 BEECH 1900	<b>112</b>	114	-1,8 %	BE1 BEECH 1900	<b>1 600</b>	1 694	-5,5 %
143 BRITISH AER	<b>105</b>	95	10,5 %	CR7 CANADAIR RJ	<b>1 510</b>	1 590	-5,0 %
BOEING 737-600	<b>74</b>	102	-27,5 %	AT5 AEROSPATIAL	<b>1 487</b>	1 165	27,6 %
CR9 CANADAIR RJ	<b>68</b>	108	-37,0 %	E70 EMBRAER 170	<b>1 418</b>	1 366	3,8 %
AT5 AEROSPATIAL	<b>62</b>	90	-31,1 %	CR9 CANADAIR RJ	<b>1 286</b>	1 750	-26,5 %
CR2 CANADAIR RJ	<b>60</b>	6	NS	143 BRITISH AER	<b>1 178</b>	1 235	-4,6 %
73G BOEING 737-	<b>58</b>	42	38,1 %	BOEING 737-600	<b>1 042</b>	426	144,6 %

### Tableau 3 : FRET ET POSTE

	décembre 2014	décembre 2013	Var en %	Cumul 2014	Cumul 2013	Var en %
<b>FRET ET POSTE</b>	<b>4 488 486</b>	4 237 476	5,9 %	<b>61 391 977</b>	61 000 803	0,6 %
<b>Dont Fret (kg)</b>	<b>4 259 436</b>	4 026 936	5,8 %	<b>58 827 701</b>	58 082 852	1,3 %
- Vols mixtes non militaires	<b>107 012</b>	125 800	-14,9 %	<b>1 411 287</b>	1 529 997	-7,8 %
- Vols réguliers cargos	<b>1 390 669</b>	1 328 841	4,7 %	<b>16 678 017</b>	16 230 724	2,8 %
- Vols autres charters cargos	<b>2 761 755</b>	2 560 236	7,9 %	<b>40 674 645</b>	40 188 691	1,2 %
- Vols militaires		7 030	///	<b>30 243</b>	126 180	-76,0 %
- Autres non commerciaux	<b>0</b>	5 029	///	<b>33 509</b>	7 260	NS
<b>Dont Poste (kg)</b>	<b>229 050</b>	210 540	8,8 %	<b>2 564 276</b>	2 917 951	-12,1 %



## Tableau 4 : SYNTHESE DU TRAFIC

	décembre 2014	décembre 2013	Var en %	Cumul 2014	Cumul 2013	Var en %
<b>PASSAGERS</b>	<b>598 722</b>	586 644	2,1 %	<b>7 517 736</b>	7 567 634	-0,7 %
Commerciaux	<b>598 722</b>	586 644	2,1 %	<b>7 517 736</b>	7 567 634	-0,7 %
- Locaux	<b>596 412</b>	584 080,00	2,1 %	<b>7 471 702</b>	7 506 241	-0,5 %
National	<b>396 570</b>	379 806	4,4 %	<b>4 319 814</b>	4 356 194	-0,8 %
International	<b>199 842</b>	204 274	-2,2 %	<b>3 151 888</b>	3 150 047	0,1 %
- Transit	<b>2 310</b>	2 564	-9,9 %	<b>46 034</b>	61 393	-25,0 %
<b>FRET &amp; POSTE (kg)</b>	<b>4 488 486</b>	4 237 476	5,9 %	<b>61 391 977</b>	61 000 803	0,6 %
Dont fret (kg)	<b>4 259 436</b>	4 026 936	5,8 %	<b>58 827 701</b>	58 082 852	1,3 %
Dont poste (kg)	<b>229 050</b>	210 540	8,8 %	<b>2 564 276</b>	2 917 951	-12,1 %
<b>MOUVEMENTS D'AVION</b>	<b>7 001</b>	7 200	-2,8 %	<b>94 030</b>	95 650	-1,7 %
Commerciaux	<b>6 157</b>	6 369	-3,3 %	<b>80 964</b>	83 774	-3,4 %
Regulier	<b>5 849</b>	6 067	-3,6 %	<b>75 682</b>	78 227	-3,3 %
dont mixte	<b>5 607</b>	5 814	-3,6 %	<b>72 681</b>	75 010	-3,1 %
dont cargo	<b>207</b>	211	-1,9 %	<b>2 593</b>	2 723	-4,8 %
dont postal	<b>33</b>	36	-8,3 %	<b>387</b>	460	-15,9 %
dont autres	<b>2</b>	6	-66,7 %	<b>21</b>	34	-38,2 %
Non Régulier	<b>308</b>	302	2,0 %	<b>5 282</b>	5 547	-4,8 %
dont charter mixte	<b>68</b>	87	-21,8 %	<b>2 185</b>	2 348	-6,9 %
dont charter cargo	<b>153</b>	133	15,0 %	<b>2 107</b>	1 999	5,4 %
dont autre non régulier	<b>87</b>	82	6,1 %	<b>990</b>	1 200	-17,5 %
Non Commercial	<b>844</b>	831	1,6 %	<b>13 066</b>	11 876	10,0 %
dont non commercial	<b>844</b>	831	1,6 %	<b>13 066</b>	11 876	10,0 %

<b>TRAFIC 12 MOIS GLISSANT</b>		<b>N</b>	<b>N-1</b>	<b>Var en %</b>
Passagers commerciaux totaux		7 517 736	7 567 634	-0,7 %
	Transit	46 034	61 393	-25,0 %
Passagers nationaux locaux		4 319 814	4 356 194	-0,8 %
	PARIS	3 158 878	3 185 759	-0,8 %
	PROVINCE	1 160 936	1 170 435	-0,8 %
Passagers internationaux locaux		3 151 888	3 150 047	0,1 %
	ESPACE SCHENGEN	1 785 260	1 841 561	-3,1 %
	UE HORS SCHENG	750 206	718 440	4,4 %
	AFRIQUE DU NORD	487 866	446 402	9,3 %
	Autres internationaux	128 556	143 644	-10,5 %
Les mouvements d'avions		94 030	95 650	-1,7 %
Les mouvements d'avions commerciaux		80 964	83 774	-3,4 %
Le fret & la poste (kg)		61 391 977	61 000 803	0,6 %

**Tableau 5 : TRAFIC PASSAGERS PAR DESTINATION (REGULIER NATIONAL)**

**FRANCE**

		décembre 2014	décembre 2013	Var en %	Cumul 2014	Cumul 2013	Var en %
PARIS	Paris-Cdg	77 530	71 582	8,3 %	827 138	805 434	2,7 %
	Paris-Orly	221 465	214 883	3,1 %	2 330 521	2 379 012	-2,0 %
	<b>PARIS</b>	<b>298 995</b>	<b>286 465</b>	<b>4,4 %</b>	<b>3 157 659</b>	<b>3 184 446</b>	<b>-0,8 %</b>

REGIONS		décembre 2014	décembre 2013	Var en %	Cumul 2014	Cumul 2013	Var en %
	Ajaccio	1 017	947	7,4 %	39 682	33 221	19,4 %
	Bastia	632		///	29 614	26 864	10,2 %
	Lille	15 492	13 318	16,3 %	179 571	169 339	6,0 %
	Lyon	31 891	30 377	5,0 %	344 774	357 029	-3,4 %
	Marseille	3 711	3 136	18,3 %	51 054	47 317	7,9 %
	Nantes	13 098	14 928	-12,3 %	176 502	183 166	-3,6 %
	Nice	11 084	10 597	4,6 %	139 073	145 820	-4,6 %
	Rennes	4 824	4 728	2,0 %	59 470	62 611	-5,0 %
	Strasbourg	14 875	13 491	10,3 %	121 947	116 386	4,8 %
	Divers	592	1 320	-55,2 %	13 351	21 397	-37,6 %
	<b>REGIONS</b>	<b>97 216</b>	<b>92 842</b>	<b>4,7 %</b>	<b>1 155 038</b>	<b>1 163 150</b>	<b>-0,7 %</b>

<b>TOTAL FRANCE</b>	<b>396 211</b>	<b>379 307</b>	<b>4,5 %</b>	<b>4 312 697</b>	<b>4 347 596</b>	<b>-0,8 %</b>
---------------------	----------------	----------------	--------------	------------------	------------------	---------------

**Total national régulier**

Total	décembre 2014	décembre 2013	Var en %	Cumul 2014	Cumul 2013	Var en %
	396 211	379 307	4,5 %	4 312 697	4 347 596	-0,8 %

**Tableau 6 : TRAFIC PASSAGERS PAR DESTINATION (NON REGULIER NATIONAL)**

**FRANCE**

	décembre 2014	décembre 2013	Var en %	Cumul 2014	Cumul 2013	Var en %
Aix En Provence			///	5	7	-28,6 %
Ajaccio			///	224	1 182	-81,0 %
Albert-Picardie			///	38	1 995	-98,1 %
Auxerre			///	2		///
Bastia			///	133	440	-69,8 %
Brest			///		60	///
Creil			///		2	///
Hyeres			///	6	80	-92,5 %
Ile D'Yeu			///		5	///
Istres			///	7	12	-41,7 %
Le Castellet		1	///	12	10	20,0 %
Lille	66		///	237	197	20,3 %
Lyon	9	68	-86,8 %	340	366	-7,1 %
Melun			///	5	5	0,0 %
Merville			///	3		///
Monaco			///	14		///
Montlucon			///	1		///
Montpellier	2	12	-83,3 %	24	22	9,1 %
Nice	90	1	NS	407	244	66,8 %
Paris-Cdg		1	///	165	416	-60,3 %
Paris-Le Bourget	9	9	0,0 %	626	808	-22,5 %
Paris-Orly		7	///	428	89	NS
Point À Pitre			///	452		///
Rennes	6		///	222	107	107,5 %
Saint- Denis			///	461		///
Saint-Etienne		109	///	132	241	-45,2 %
Toulouse Francazal			///	3		///
Divers	177	291	-39,2 %	3 168	2 310	37,1 %
Brive-Souillac			///	2		///
<b>Total FRANCE</b>	<b>359</b>	<b>499</b>	<b>-28,1 %</b>	<b>7 117</b>	<b>8 598</b>	<b>-17,2 %</b>

**Total national non régulier**

<b>Total</b>	décembre 2014	décembre 2013	Var en %	Cumul 2014	Cumul 2013	Var en %
	359	499	-28,1 %	7 117	8 598	-17,2 %

Tableau 7 : TRAFIC PASSAGERS PAR DESTINATION (REGULIER INTERNATIONAL)

**ESPACE SCHENGEN**

		décembre 2014	décembre 2013	Var en %	Cumul 2014	Cumul 2013	Var en %
ALLEMAGNE	Berlin			///	5 300	3 447	53,8 %
	Francofort	10 439	9 517	9,7 %	190 444	170 832	11,5 %
	Friedrichshafen			///	34		///
	Hambourg	8 249	8 945	-7,8 %	129 527	121 014	7,0 %
	Munich	14 869	15 331	-3,0 %	210 118	202 098	4,0 %
	Breme	1 022	807	26,6 %	12 596	11 872	6,1 %
	<b>ALLEMAGNE</b>	<b>34 579</b>	<b>34 600</b>	<b>-0,1 %</b>	<b>548 019</b>	<b>509 263</b>	<b>7,6 %</b>
BELGIQUE	Bruxelles	14 010	13 768	1,8 %	180 828	165 003	9,6 %
	<b>BELGIQUE</b>	<b>14 010</b>	<b>13 768</b>	<b>1,8 %</b>	<b>180 828</b>	<b>165 003</b>	<b>9,6 %</b>
CANARIES	Lanzarote			///		204	///
	Divers	332		///	332	82	NS
	<b>CANARIES</b>	<b>332</b>		<b>///</b>	<b>332</b>	<b>286</b>	<b>16,1 %</b>
ESPAGNE	Barcelone	1 473	1 497	-1,6 %	25 365	21 543	17,7 %
	Ibiza			///	7 165	7 916	-9,5 %
	Madrid	11 915	15 213	-21,7 %	160 182	186 835	-14,3 %
	Malaga			///	20 266	19 572	3,5 %
	Palma			///	15 503	15 899	-2,5 %
	Saragosse			///	91		///
	Seville	883	3 811	-76,8 %	46 601	50 315	-7,4 %
	<b>ESPAGNE</b>	<b>14 271</b>	<b>20 521</b>	<b>-30,5 %</b>	<b>275 173</b>	<b>302 080</b>	<b>-8,9 %</b>
GRECE	Athenes			///	13 381	14 576	-8,2 %
	<b>GRECE</b>			<b>///</b>	<b>13 381</b>	<b>14 576</b>	<b>-8,2 %</b>
ITALIE	Milan	486	515	-5,6 %	7 110	34 796	-79,6 %
	Rome	9 552	9 857	-3,1 %	135 853	161 506	-15,9 %
	Venise	548	1 486	-63,1 %	25 952	62 326	-58,4 %
	Divers			///	4 545	6 582	-30,9 %
	<b>ITALIE</b>	<b>10 586</b>	<b>11 858</b>	<b>-10,7 %</b>	<b>173 460</b>	<b>265 210</b>	<b>-34,6 %</b>
LUXEMBOURG	Divers			///		8	///
	<b>LUXEMBOURG</b>			<b>///</b>		<b>8</b>	<b>///</b>
MALTE	Malte		902	///	20 161	22 851	-11,8 %
	<b>MALTE</b>		<b>902</b>	<b>///</b>	<b>20 161</b>	<b>22 851</b>	<b>-11,8 %</b>
PAYS BAS	Amsterdam	16 286	14 844	9,7 %	205 235	199 936	2,7 %
	<b>PAYS BAS</b>	<b>16 286</b>	<b>14 844</b>	<b>9,7 %</b>	<b>205 235</b>	<b>199 936</b>	<b>2,7 %</b>
PORTUGAL	Lisbonne	4 587	4 740	-3,2 %	82 346	75 400	9,2 %
	Porto			///	4 832	25 975	-81,4 %
	<b>PORTUGAL</b>	<b>4 587</b>	<b>4 740</b>	<b>-3,2 %</b>	<b>87 178</b>	<b>101 375</b>	<b>-14,0 %</b>
REP.TCHEQUE	Prague			///	3 730	10 366	-64,0 %
	<b>REP.TCHEQUE</b>			<b>///</b>	<b>3 730</b>	<b>10 366</b>	<b>-64,0 %</b>
SUISSE	Bâle	5 243	5 753	-8,9 %	62 029	48 482	27,9 %
	Geneve	9 331	7 876	18,5 %	92 512	82 688	11,9 %
	<b>SUISSE</b>	<b>14 574</b>	<b>13 629</b>	<b>6,9 %</b>	<b>154 541</b>	<b>131 170</b>	<b>17,8 %</b>
<b>TOTAL</b>	<b>ESPACE SCHENGEN</b>	<b>109 225</b>	<b>114 862</b>	<b>-4,9 %</b>	<b>1 662 038</b>	<b>1 722 124</b>	<b>-3,5 %</b>

## Tableau 7 : TRAFIC PASSAGERS PAR DESTINATION (REGULIER INTERNATIONAL)

### UE HORS SCHENGEN

		décembre 2014	décembre 2013	Var en %	Cumul 2014	Cumul 2013	Var en %
GRANDE BRETAGNE	Bristol	8 470	7 535	12,4 %	105 374	111 517	-5,5 %
	Cardiff			///	5		///
	Hawarden	543	589	-7,8 %	11 663	6 549	78,1 %
	Londres-Gatwick	17 338	18 913	-8,3 %	262 388	263 596	-0,5 %
	Londres-Heathrow	16 415	14 338	14,5 %	234 889	228 540	2,8 %
	Manchester			///	19 039	19 905	-4,4 %
	Divers	2 546		///	36 916	19 838	86,1 %
	<b>GRANDE BRETAGNE</b>	<b>45 312</b>	<b>41 375</b>	<b>9,5 %</b>	<b>670 274</b>	<b>649 945</b>	<b>3,1 %</b>
IRLANDE	Dublin		627	///	34 570	29 057	19,0 %
	<b>IRLANDE</b>		<b>627</b>	<b>///</b>	<b>34 570</b>	<b>29 057</b>	<b>19,0 %</b>
<b>TOTAL</b>	<b>UE HORS SCHENG</b>	<b>45 312</b>	<b>42 002</b>	<b>7,9 %</b>	<b>704 844</b>	<b>679 002</b>	<b>3,8 %</b>

### AFRIQUE DU NORD

		décembre 2014	décembre 2013	Var en %	Cumul 2014	Cumul 2013	Var en %
ALGERIE	Alger	5 408	5 033	7,5 %	68 047	57 477	18,4 %
	Constantine			///	2 117	1 544	37,1 %
	Oran	7 504	6 719	11,7 %	92 989	71 753	29,6 %
	<b>ALGERIE</b>	<b>12 912</b>	<b>11 752</b>	<b>9,9 %</b>	<b>163 153</b>	<b>130 774</b>	<b>24,8 %</b>
MAROC	Agadir	571		///	5 334	7 783	-31,5 %
	Casablanca	8 586	9 620	-10,7 %	122 417	121 058	1,1 %
	Marrakech	5 859	6 950	-15,7 %	95 338	72 566	31,4 %
	Divers	1 120		///	2 016		///
	<b>MAROC</b>	<b>16 136</b>	<b>16 570</b>	<b>-2,6 %</b>	<b>225 105</b>	<b>201 407</b>	<b>11,8 %</b>
TUNISIE	Enfidha			///	176		///
	Tunis	4 860	4 912	-1,1 %	59 874	70 450	-15,0 %
	Divers			///	10 092	4 454	126,6 %
	<b>TUNISIE</b>	<b>4 860</b>	<b>4 912</b>	<b>-1,1 %</b>	<b>70 142</b>	<b>74 904</b>	<b>-6,4 %</b>
<b>TOTAL</b>	<b>AFRIQUE DU NORD</b>	<b>33 908</b>	<b>33 234</b>	<b>2,0 %</b>	<b>458 400</b>	<b>407 085</b>	<b>12,6 %</b>

### RESTE MONDE

		décembre 2014	décembre 2013	Var en %	Cumul 2014	Cumul 2013	Var en %
CANADA	Montréal			///	22 753	23 896	-4,8 %
	Toronto			///	516		///
	<b>CANADA</b>			<b>///</b>	<b>23 269</b>	<b>23 896</b>	<b>-2,6 %</b>
REP. DOMINICAINE	Punta -Cana	370		///	3 047	4 351	-30,0 %
	<b>REP. DOMINICAINE</b>	<b>370</b>		<b>///</b>	<b>3 047</b>	<b>4 351</b>	<b>-30,0 %</b>
SENEGAL	Divers		694	///	3 521	1 420	148,0 %
	<b>SENEGAL</b>		<b>694</b>	<b>///</b>	<b>3 521</b>	<b>1 420</b>	<b>148,0 %</b>
TURQUIE	Istanbul	5 857	5 767	1,6 %	81 682	85 595	-4,6 %
	<b>TURQUIE</b>	<b>5 857</b>	<b>5 767</b>	<b>1,6 %</b>	<b>81 682</b>	<b>85 595</b>	<b>-4,6 %</b>
<b>TOTAL</b>	<b>RESTE MONDE</b>	<b>6 227</b>	<b>6 461</b>	<b>-3,6 %</b>	<b>111 519</b>	<b>115 262</b>	<b>-3,2 %</b>

### Total international régulier

		décembre 2014	décembre 2013	Var en %	Cumul 2014	Cumul 2013	Var en %
<b>Total</b>		<b>194 672</b>	<b>196 559</b>	<b>-1,0 %</b>	<b>2 936 801</b>	<b>2 923 473</b>	<b>0,5 %</b>

**Tableau 8 : TRAFIC PASSAGERS PAR DESTINATION (NON REGULIER INTERNATIONAL)**

**ESPACE SCHENGEN**

		décembre 2014	décembre 2013	Var en %	Cumul 2014	Cumul 2013	Var en %
ALLEMAGNE	Divers	485	169	187,0 %	1 450	1 891	-23,3 %
	<b>Total</b>	<b>485</b>	<b>169</b>	<b>187,0 %</b>	<b>1 450</b>	<b>1 891</b>	<b>-23,3 %</b>
BELGIQUE	Divers			///	140	113	23,9 %
	<b>Total</b>			///	<b>140</b>	<b>113</b>	<b>23,9 %</b>
CANARIES	Fuerteventura	530	630	-15,9 %	5 789	7 084	-18,3 %
	Lanzarote	353	399	-11,5 %	7 701	4 879	57,8 %
	Tenerife	553	394	40,4 %	14 184	11 101	27,8 %
	Divers			///	5		///
	<b>Total</b>	<b>1 436</b>	<b>1 423</b>	<b>0,9 %</b>	<b>27 679</b>	<b>23 064</b>	<b>20,0 %</b>
DANEMARK	Divers			///	46	16	187,5 %
	<b>Total</b>			///	<b>46</b>	<b>16</b>	<b>187,5 %</b>
ESPAGNE	Burgos/Vil			///		4	///
	Ibiza			///	3 577	3 873	-7,6 %
	Palma	5	2	150,0 %	10 324	12 999	-20,6 %
	Vigo			///		1	///
	Divers	7	16	-56,3 %	4 281	4 077	5,0 %
	<b>Total</b>	<b>12</b>	<b>18</b>	<b>-33,3 %</b>	<b>18 182</b>	<b>20 954</b>	<b>-13,2 %</b>
GRECE	Athenes			///	2 994	3 351	-10,7 %
	Corfou-Kerkira			///	5 844	4 758	22,8 %
	Heraklion			///	23 685	22 145	7,0 %
	Rhodes			///	6 759	5 498	22,9 %
	Divers			///	2 843	3 574	-20,5 %
	<b>Total</b>			///	<b>42 125</b>	<b>39 326</b>	<b>7,1 %</b>
ITALIE	Palerme			///	9 689	8 975	8,0 %
	Divers	1	9	-88,9 %	10 298	12 375	-16,8 %
	<b>Total</b>	<b>1</b>	<b>9</b>	<b>-88,9 %</b>	<b>19 987</b>	<b>21 350</b>	<b>-6,4 %</b>
MALTE	Divers			///	5	347	-98,6 %
	<b>Total</b>			///	<b>5</b>	<b>347</b>	<b>-98,6 %</b>
REP TCHEQUE	Divers			///	560	399	40,4 %
	<b>Total</b>			///	<b>560</b>	<b>399</b>	<b>40,4 %</b>
SUISSE	Divers	14	24	-41,7 %	302	432	-30,1 %
	Les Epiatures			///	14		///
	<b>Total</b>	<b>14</b>	<b>24</b>	<b>-41,7 %</b>	<b>316</b>	<b>432</b>	<b>-26,9 %</b>
DIVERS	Divers	240	129	86,0 %	12 726	11 545	10,2 %
	Coimbra			///	6		///
	<b>Total</b>	<b>240</b>	<b>129</b>	<b>86,0 %</b>	<b>12 732</b>	<b>11 545</b>	<b>10,3 %</b>
<b>TOTAL ESPACE SCHENGEN</b>		<b>2 188</b>	<b>1 772</b>	<b>23,5 %</b>	<b>123 222</b>	<b>119 437</b>	<b>3,2 %</b>



**Tableau 8 : TRAFIC PASSAGERS PAR DESTINATION (NON REGULIER INTERNATIONAL)**

**UE HORS SCHENGEN**

		décembre 2014	décembre 2013	Var en %	Cumul 2014	Cumul 2013	Var en %
CROATIE	Dubrovnik			///	8 473	7 804	8,6 %
	Divers			///	7 006	6 579	6,5 %
	<b>Total</b>			///	<b>15 479</b>	<b>14 383</b>	<b>7,6 %</b>
IRLANDE	Divers	565	882	-35,9 %	7 604	9 974	-23,8 %
	<b>Total</b>	<b>565</b>	<b>882</b>	<b>-35,9 %</b>	<b>7 604</b>	<b>9 974</b>	<b>-23,8 %</b>
DIVERS	Divers	1 708	2 323	-26,5 %	22 279	15 081	47,7 %
	<b>Total</b>	<b>1 708</b>	<b>2 323</b>	<b>-26,5 %</b>	<b>22 279</b>	<b>15 081</b>	<b>47,7 %</b>
<b>TOTAL UE HORS SCHENG</b>		<b>2 273</b>	<b>3 205</b>	<b>-29,1 %</b>	<b>45 362</b>	<b>39 438</b>	<b>15,0 %</b>

**AFRIQUE DU NORD**

		décembre 2014	décembre 2013	Var en %	Cumul 2014	Cumul 2013	Var en %
ALGERIE	Divers			///	2	4	-50,0 %
	<b>Total</b>			///	<b>2</b>	<b>4</b>	<b>-50,0 %</b>
MAROC	Agadir	221	1 371	-83,9 %	9 932	9 589	3,6 %
	Divers	1	611	-99,8 %	4 285	7 148	-40,1 %
	<b>Total</b>	<b>222</b>	<b>1 982</b>	<b>-88,8 %</b>	<b>14 217</b>	<b>16 737</b>	<b>-15,1 %</b>
TUNISIE	Djerba	209	309	-32,4 %	11 772	19 229	-38,8 %
	Divers			///	3 475	3 347	3,8 %
	<b>Total</b>	<b>209</b>	<b>309</b>	<b>-32,4 %</b>	<b>15 247</b>	<b>22 576</b>	<b>-32,5 %</b>
<b>TOTAL AFRIQUE DU NORD</b>		<b>431</b>	<b>2 291</b>	<b>-81,2 %</b>	<b>29 466</b>	<b>39 317</b>	<b>-25,1 %</b>

**RESTE MONDE**

		décembre 2014	décembre 2013	Var en %	Cumul 2014	Cumul 2013	Var en %
EGYPTE	Divers			///	6	8	-25,0 %
	<b>Total</b>			///	<b>6</b>	<b>8</b>	<b>-25,0 %</b>
SENEGAL	Divers	265	382	-30,6 %	840	4 878	-82,8 %
	<b>Total</b>	<b>265</b>	<b>382</b>	<b>-30,6 %</b>	<b>840</b>	<b>4 878</b>	<b>-82,8 %</b>
TURQUIE	Divers		40	///	10 942	15 829	-30,9 %
	<b>Total</b>		<b>40</b>	///	<b>10 942</b>	<b>15 829</b>	<b>-30,9 %</b>
DIVERS	Divers	13	25	-48,0 %	5 249	7 667	-31,5 %
	<b>Total</b>	<b>13</b>	<b>25</b>	<b>-48,0 %</b>	<b>5 249</b>	<b>7 667</b>	<b>-31,5 %</b>
<b>TOTAL RESTE MONDE</b>		<b>278</b>	<b>447</b>	<b>-37,8 %</b>	<b>17 037</b>	<b>28 382</b>	<b>-40,0 %</b>

**Total international non régulier**

<b>Total</b>	décembre 2014	décembre 2013	Var en %	Cumul 2014	Cumul 2013	Var en %
	<b>5 170</b>	<b>7 715</b>	<b>-33,0 %</b>	<b>215 087</b>	<b>226 574</b>	<b>-5,1 %</b>

**Tableau 9 : TRAFIC PASSAGERS PAR DESTINATION (REGULIER ET NON REGULIER)**
**FRANCE**

	décembre 2014	décembre 2013	Var en %	Cumul 2014	Cumul 2013	Var en %
<b>FRANCE</b>						
Ajaccio	1 017	947	7,4 %	39 906	34 403	16,0 %
Albert-Picardie		339	///	1 145	2 620	-56,3 %
Bastia	632		///	29 747	27 304	8,9 %
Calvi			///	1 241	1 422	-12,7 %
Clermont-Ferrand	2	3	-33,3 %	139	25	NS
Dijon		477	///	2 803	4 780	-41,4 %
Ile D'Yeu			///		5	///
Lille	15 558	13 318	16,8 %	179 808	169 536	6,1 %
Lyon	31 900	30 445	4,8 %	345 114	357 395	-3,4 %
Marseille	3 714	3 211	15,7 %	51 306	47 588	7,8 %
Melun			///	5	5	0,0 %
Merville			///	3		///
Metz-Nancy	592	509	16,3 %	7 280	6 652	9,4 %
Montlucon			///	1		///
Nantes	13 161	14 995	-12,2 %	176 748	183 427	-3,6 %
Nice	11 174	10 598	5,4 %	139 480	146 064	-4,5 %
Paris-Cdg	77 530	71 583	8,3 %	827 303	805 850	2,7 %
Paris-Orly	221 465	214 890	3,1 %	2 330 949	2 379 101	-2,0 %
Rennes	4 830	4 728	2,2 %	59 692	62 718	-4,8 %
Strasbourg	14 875	13 491	10,3 %	122 063	116 388	4,9 %
Toulouse Francazal			///	3		///
Divers	120	272	-55,9 %	4 149	9 581	-56,7 %
Brive-Souillac			///	2		///
<b>Total</b>	<b>396 570</b>	<b>379 806</b>	<b>4,4 %</b>	<b>4 318 887</b>	<b>4 354 864</b>	<b>-0,8 %</b>

<b>DIVERS</b>	Divers		///	927	1 330	-30,3 %
	<b>Total</b>		///	<b>927</b>	<b>1 330</b>	<b>-30,3 %</b>

<b>TOTAL FRANCE</b>	<b>396 570</b>	<b>379 806</b>	<b>4,4 %</b>	<b>4 319 814</b>	<b>4 356 194</b>	<b>-0,8 %</b>
---------------------	----------------	----------------	--------------	------------------	------------------	---------------

**Tableau 9 : TRAFIC PASSAGERS PAR DESTINATION (REGULIER ET NON REGULIER)**
**ESPACE SCHENGEN**

		décembre 2014	décembre 2013	Var en %	Cumul 2014	Cumul 2013	Var en %
ALLEMAGNE	Breme	1 022	807	26,6 %	12 605	11 872	6,2 %
	Francfort	10 555	9 517	10,9 %	190 573	170 976	11,5 %
	Hambourg	8 249	8 945	-7,8 %	129 671	121 242	7,0 %
	Munich	14 876	15 354	-3,1 %	210 270	202 456	3,9 %
	Divers	362	146	147,9 %	6 350	4 608	37,8 %
	<b>Total</b>	<b>35 064</b>	<b>34 769</b>	<b>0,8 %</b>	<b>549 469</b>	<b>511 154</b>	<b>7,5 %</b>
BELGIQUE	Bruxelles	14 010	13 768	1,8 %	180 937	165 111	9,6 %
	Divers			///	31	5	NS
	<b>Total</b>	<b>14 010</b>	<b>13 768</b>	<b>1,8 %</b>	<b>180 968</b>	<b>165 116</b>	<b>9,6 %</b>
CANARIES	Fuerteventura	530	630	-15,9 %	5 789	7 166	-19,2 %
	Lanzarote	353	399	-11,5 %	7 701	5 083	51,5 %
	Tenerife	885	394	124,6 %	14 516	11 101	30,8 %
	Divers			///	5		///
	<b>Total</b>	<b>1 768</b>	<b>1 423</b>	<b>24,2 %</b>	<b>28 011</b>	<b>23 350</b>	<b>20,0 %</b>
DANEMARK	Divers			///	46	16	187,5 %
	<b>Total</b>			///	<b>46</b>	<b>16</b>	<b>187,5 %</b>
ESPAGNE	Barcelone	1 473	1 497	-1,6 %	25 367	21 554	17,7 %
	Madrid	11 920	15 217	-21,7 %	160 211	187 368	-14,5 %
	Palma	5	2	150,0 %	25 827	28 898	-10,6 %
	Seville	883	3 811	-76,8 %	47 065	50 600	-7,0 %
	Divers	2	12	-83,3 %	34 885	34 614	0,8 %
	<b>Total</b>	<b>14 283</b>	<b>20 539</b>	<b>-30,5 %</b>	<b>293 355</b>	<b>323 034</b>	<b>-9,2 %</b>
GRECE	Athenes			///	16 375	17 927	-8,7 %
	Corfou-Kerkira			///	5 844	4 758	22,8 %
	Heraklion			///	23 685	22 145	7,0 %
	Rhodes			///	6 759	5 498	22,9 %
	Divers			///	2 843	3 574	-20,5 %
	<b>Total</b>			///	<b>55 506</b>	<b>53 902</b>	<b>3,0 %</b>
ITALIE	Palerme			///	9 689	8 975	8,0 %
	Rome	9 552	9 857	-3,1 %	135 867	162 300	-16,3 %
	Venise	548	1 486	-63,1 %	26 716	62 901	-57,5 %
	Divers	487	524	-7,1 %	21 175	52 384	-59,6 %
	<b>Total</b>	<b>10 587</b>	<b>11 867</b>	<b>-10,8 %</b>	<b>193 447</b>	<b>286 560</b>	<b>-32,5 %</b>
MALTE	Malte		902	///	20 166	23 198	-13,1 %
	<b>Total</b>		<b>902</b>	///	<b>20 166</b>	<b>23 198</b>	<b>-13,1 %</b>
PAYS BAS	Amsterdam	16 304	14 850	9,8 %	205 486	200 295	2,6 %
	Divers			///	69	12	NS

**Tableau 9 : TRAFIC PASSAGERS PAR DESTINATION (REGULIER ET NON REGULIER)**

	<b>Total</b>	<b>16 304</b>	<b>14 850</b>	<b>9,8 %</b>	<b>205 555</b>	200 307	<b>2,6 %</b>
<b>PORTUGAL/ACORES</b>	Lisbonne	4 587	4 742	-3,3 %	83 099	76 151	9,1 %
	Divers			///	12 088	34 001	-64,4 %
	<b>Total</b>	<b>4 587</b>	<b>4 742</b>	<b>-3,3 %</b>	<b>95 187</b>	110 152	<b>-13,6 %</b>
<b>REP.TCHEQUE</b>	Divers			///	4 290	10 765	-60,1 %
	<b>Total</b>			///	<b>4 290</b>	10 765	<b>-60,1 %</b>
<b>SUISSE</b>	Bâle	5 243	5 753	-8,9 %	62 162	48 520	28,1 %
	Geneve	9 338	7 876	18,6 %	92 595	82 962	11,6 %
	Divers	7	24	-70,8 %	100	120	-16,7 %
	<b>Total</b>	<b>14 588</b>	<b>13 653</b>	<b>6,8 %</b>	<b>154 857</b>	131 602	<b>17,7 %</b>
<b>DIVERS</b>	Divers	222	121	83,5 %	4 403	2 405	83,1 %
	<b>Total</b>	<b>222</b>	<b>121</b>	<b>83,5 %</b>	<b>4 403</b>	2 405	<b>83,1 %</b>
<b>TOTAL ESPACE SCHENGEN</b>		<b>111 413</b>	<b>116 634</b>	<b>-4,5 %</b>	<b>1 785 260</b>	1 841 561	<b>-3,1 %</b>
<b>UE HORS SCHENGEN</b>							
		<b>décembre 2014</b>	décembre 2013	Var en %	<b>Cumul 2014</b>	Cumul 2013	Var en %
<b>CROATIE</b>	Dubrovnik			///	8 473	7 804	8,6 %
	Divers			///	7 006	6 579	6,5 %
	<b>Total</b>			///	<b>15 479</b>	14 383	<b>7,6 %</b>
<b>GRANDE BRETAGNE</b>	Londres-Gatwick	17 899	19 991	-10,5 %	267 885	268 920	-0,4 %
	Londres-Heathrow	16 415	14 338	14,5 %	234 889	228 540	2,8 %
	Manchester	181	642	-71,8 %	23 600	25 454	-7,3 %
	Divers	12 149	8 727	39,2 %	165 587	142 112	16,5 %
	Denham	1		///	1		///
	Shobdon	4		///	4		///
	<b>Total</b>	<b>46 649</b>	<b>43 698</b>	<b>6,8 %</b>	<b>691 966</b>	665 026	<b>4,1 %</b>
<b>IRLANDE</b>	Dublin	559	1 430	-60,9 %	39 301	36 416	7,9 %
	Divers	6	79	-92,4 %	2 873	2 615	9,9 %
	<b>Total</b>	<b>565</b>	<b>1 509</b>	<b>-62,6 %</b>	<b>42 174</b>	39 031	<b>8,1 %</b>
<b>DIVERS</b>	Divers			///	7		///
	Paphos	371		///	580		///
	<b>Total</b>	<b>371</b>		///	<b>587</b>		///
<b>TOTAL UE HORS SCHENG</b>		<b>47 585</b>	<b>45 207</b>	<b>5,3 %</b>	<b>750 206</b>	718 440	<b>4,4 %</b>

## Tableau 9 : TRAFIC PASSAGERS PAR DESTINATION (REGULIER ET NON REGULIER)

### AFRIQUE DU NORD

		décembre 2014	décembre 2013	Var en %	Cumul 2014	Cumul 2013	Var en %
ALGERIE	Alger	5 408	5 033	7,5 %	68 047	57 477	18,4 %
	Divers	7 504	6 719	11,7 %	95 108	73 301	29,7 %
	<b>Total</b>	<b>12 912</b>	<b>11 752</b>	<b>9,9 %</b>	<b>163 155</b>	130 778	<b>24,8 %</b>

MAROC	Casablanca	8 587	9 620	-10,7 %	122 419	121 070	1,1 %
	Marrakech	5 859	7 561	-22,5 %	99 618	79 702	25,0 %
	Divers	1 912	1 371	39,5 %	17 285	17 372	-0,5 %
	<b>Total</b>	<b>16 358</b>	<b>18 552</b>	<b>-11,8 %</b>	<b>239 322</b>	218 144	<b>9,7 %</b>

TUNISIE	Tunis	4 860	4 912	-1,1 %	60 348	70 760	-14,7 %
	Divers	209	309	-32,4 %	25 041	26 720	-6,3 %
	<b>Total</b>	<b>5 069</b>	<b>5 221</b>	<b>-2,9 %</b>	<b>85 389</b>	97 480	<b>-12,4 %</b>

<b>TOTAL AFRIQUE DU NORD</b>		<b>34 339</b>	<b>35 525</b>	<b>-3,3 %</b>	<b>487 866</b>	446 402	<b>9,3 %</b>
------------------------------	--	---------------	---------------	---------------	----------------	---------	--------------

### RESTE MONDE

		décembre 2014	décembre 2013	Var en %	Cumul 2014	Cumul 2013	Var en %
EGYPTE	Divers			///	6	8	-25,0 %
	<b>Total</b>			///	<b>6</b>	8	<b>-25,0 %</b>

TURQUIE	Istanbul	5 857	5 767	1,6 %	81 685	86 501	-5,6 %
	Divers		40	///	10 939	14 923	-26,7 %
	<b>Total</b>	<b>5 857</b>	<b>5 807</b>	<b>0,9 %</b>	<b>92 624</b>	101 424	<b>-8,7 %</b>

DIVERS	Paine Field		5	///		5	///
	Divers	636	1 096	-42,0 %	35 914	42 202	-14,9 %
	Mitiga	12		///	12		///
	<b>Total</b>	<b>648</b>	<b>1 101</b>	<b>-41,1 %</b>	<b>35 926</b>	42 207	<b>-14,9 %</b>

SUD AFRIQUE	Divers			///		5	///
	<b>Total</b>			///		5	///

<b>TOTAL RESTE MONDE</b>		<b>6 505</b>	<b>6 908</b>	<b>-5,8 %</b>	<b>128 556</b>	143 644	<b>-10,5 %</b>
--------------------------	--	--------------	--------------	---------------	----------------	---------	----------------

### Total passagers locaux

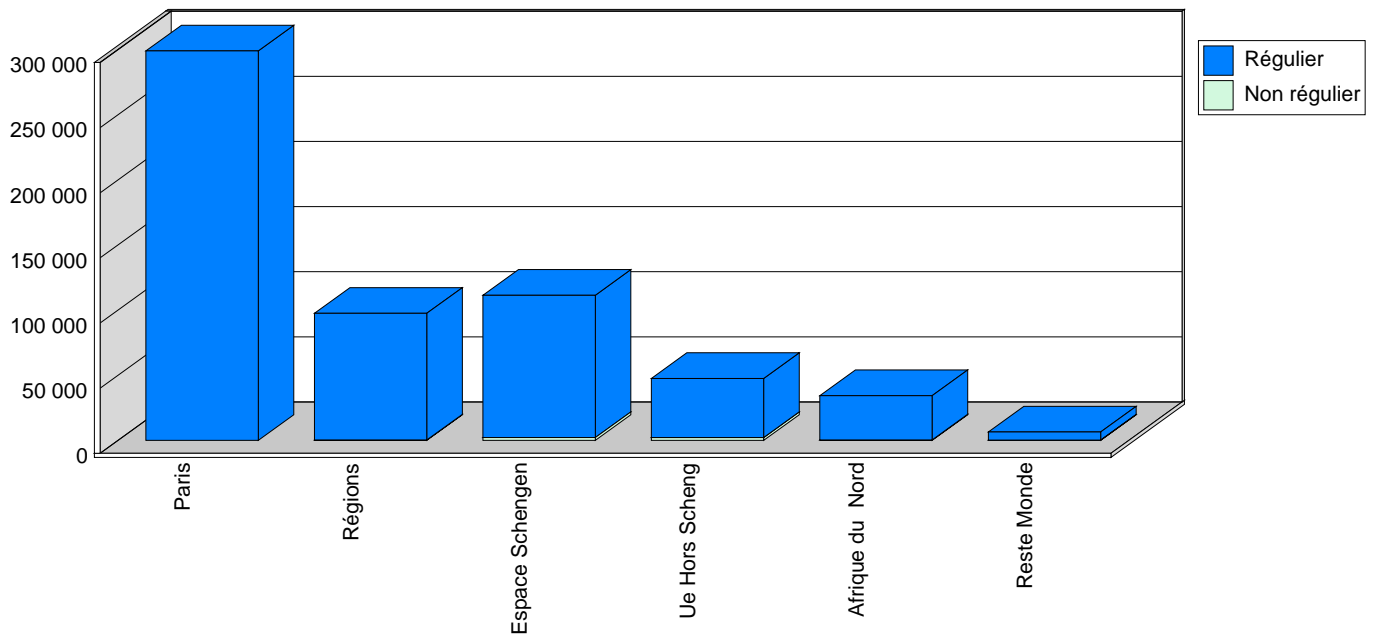
Total	décembre 2014	décembre 2013	Var en %	Cumul 2014	Cumul 2013	Var en %
	596 412	584 080	2,1 %	7 471 702	7 506 241	-0,5 %

**Tableau 10 : RECAPITULATIF DU TRAFIC PASSAGERS**

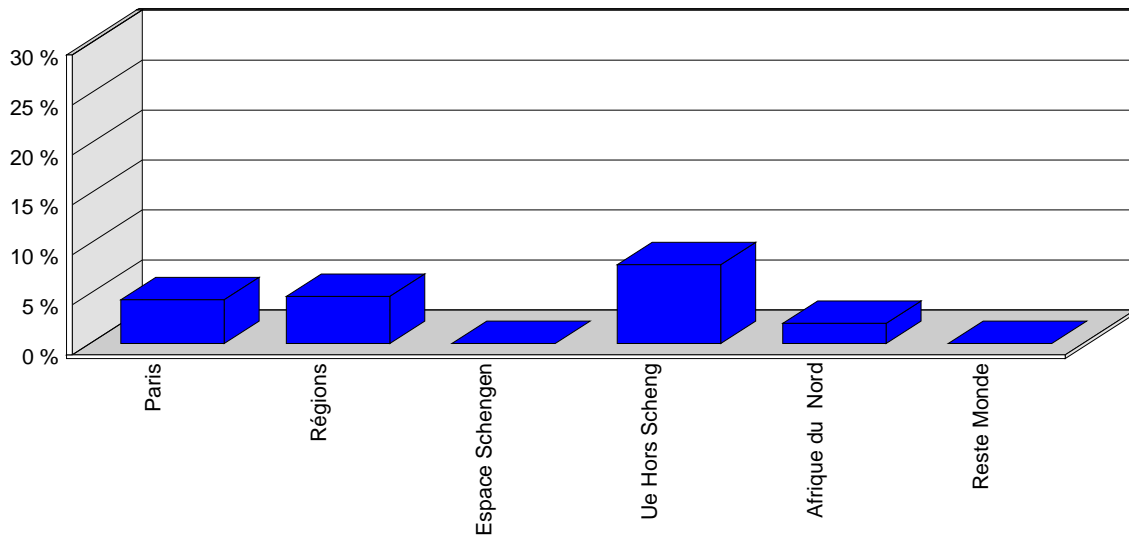
	décembre 2014	décembre 2013	Var en %	Cumul 2014	Cumul 2013	Var en %
<b>NATIONAL</b>	<b>396 570</b>	379 806	4,4 %	<b>4 319 814</b>	4 356 194	-0,8 %
- Régulier	<b>396 211</b>	379 307	4,5 %	<b>4 312 697</b>	4 347 596	-0,8 %
Paris	<b>298 995</b>	286 465	4,4 %	<b>3 157 659</b>	3 184 446	-0,8 %
Paris-cdg	<b>77 530</b>	71 582	8,3 %	<b>827 138</b>	805 434	2,7 %
Paris-orly	<b>221 465</b>	214 883	3,1 %	<b>2 330 521</b>	2 379 012	-2,0 %
Régions	<b>97 216</b>	92 842	4,7 %	<b>1 155 038</b>	1 163 150	-0,7 %
Régions	<b>97 216</b>	92 842	4,7 %	<b>1 155 038</b>	1 163 150	-0,7 %
- Non régulier	<b>359</b>	499	-28,1 %	<b>7 117</b>	8 598	-17,2 %
Paris		8	///	<b>593</b>	505	17,4 %
Paris-cdg		1	///	<b>165</b>	416	-60,3 %
Paris-orly		7	///	<b>428</b>	89	NS
Régions	<b>359</b>	491	-26,9 %	<b>6 524</b>	8 093	-19,4 %
Régions	<b>359</b>	491	-26,9 %	<b>6 524</b>	8 093	-19,4 %
<b>INTERNATIONAL</b>	<b>199 842</b>	204 274	-2,2 %	<b>3 151 888</b>	3 150 047	0,1 %
- Régulier	<b>194 672</b>	196 559	-1,0 %	<b>2 936 801</b>	2 923 473	0,5 %
Europe	<b>154 537</b>	156 864	-1,5 %	<b>2 366 882</b>	2 401 126	-1,4 %
Espace Schengen	<b>109 225</b>	114 862	-4,9 %	<b>1 662 038</b>	1 722 124	-3,5 %
Ue Hors Scheng	<b>45 312</b>	42 002	7,9 %	<b>704 844</b>	679 002	3,8 %
Afrique du Nord	<b>33 908</b>	33 234	2,0 %	<b>458 400</b>	407 085	12,6 %
Afrique Du Nord	<b>33 908</b>	33 234	2,0 %	<b>458 400</b>	407 085	12,6 %
Reste Monde	<b>6 227</b>	6 461	-3,6 %	<b>111 519</b>	115 262	-3,2 %
Reste Monde	<b>6 227</b>	6 461	-3,6 %	<b>111 519</b>	115 262	-3,2 %
- Non régulier	<b>5 170</b>	7 715	-33,0 %	<b>215 087</b>	226 574	-5,1 %
Europe	<b>4 461</b>	4 977	-10,4 %	<b>168 584</b>	158 875	6,1 %
Espace Schengen	<b>2 188</b>	1 772	23,5 %	<b>123 222</b>	119 437	3,2 %
Ue Hors Scheng	<b>2 273</b>	3 205	-29,1 %	<b>45 362</b>	39 438	15,0 %
Afrique du Nord	<b>431</b>	2 291	-81,2 %	<b>29 466</b>	39 317	-25,1 %
Afrique Du Nord	<b>431</b>	2 291	-81,2 %	<b>29 466</b>	39 317	-25,1 %
Reste Monde	<b>278</b>	447	-37,8 %	<b>17 037</b>	28 382	-40,0 %
Reste Monde	<b>278</b>	447	-37,8 %	<b>17 037</b>	28 382	-40,0 %
<b>TOTAL</b>	<b>596 412</b>	584 080	2,1 %	<b>7 471 702</b>	7 506 241	-0,5 %
Régulier	<b>590 883</b>	575 866	2,6 %	<b>7 249 498</b>	7 271 069	-0,3 %
Non régulier	<b>5 529</b>	8 214	-32,7 %	<b>222 204</b>	235 172	-5,5 %

## Tableau 10 : RECAPITULATIF DU TRAFIC PASSAGERS

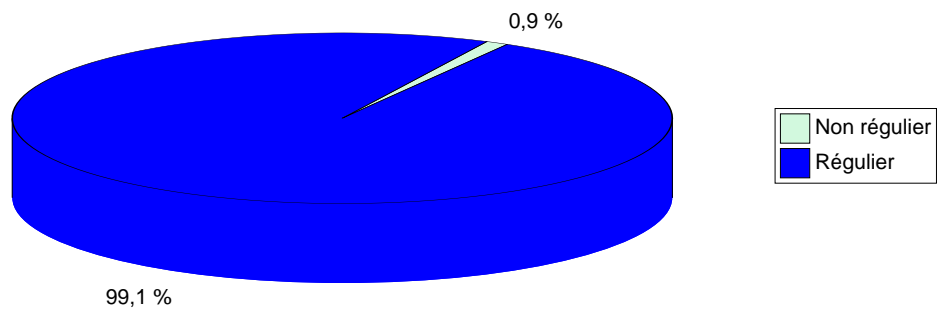
Répartition du trafic local par faisceau (décembre)



Evolution du trafic régulier local par faisceau (décembre)



Répartition du trafic local (décembre)



**Tableau 11 : LE TOP 10 DES DESTINATIONS**

<b>décembre 2014</b>		<b>Cumul 2014</b>	
<b>Destinations</b>	<b>Passagers</b>	<b>Destinations</b>	<b>Passagers</b>
Paris-Orly	221 465	Paris-Orly	2 330 949
Paris-Cdg	77 530	Paris-Cdg	827 303
Lyon	31 900	Lyon	345 114
Londres-Gatwick	17 899	Londres-Gatwick	267 885
Londres-Heathrow	16 415	Londres-Heathrow	234 889
Amsterdam	16 304	Munich	210 270
Lille	15 558	Amsterdam	205 486
Munich	14 876	Francfort	190 573
Strasbourg	14 875	Bruxelles	180 937
Bruxelles	14 010	Lille	179 808



# DEFINITIONS

## Résultats chargements des trafics Passagers, Fret & Poste

### **Passagers locaux**

*Passagers nationaux ou internationaux qui commencent ou terminent leur voyage à l'Aéroport de Toulouse-Blagnac.*

### **Passagers en transit**

*Passagers en arrêt momentané sur l'Aéroport de Toulouse-Blagnac et qui poursuivent leur voyage sur un vol portant le même n° de ligne qu'à l'arrivée. Les passagers en transit sont comptés une seule fois.*

### **Fret**

*Marchandises (payant et services) et les journaux, à l'exception des bagages et de la Poste, transportés par tout type d'appareils, en vol mixte ou cargo.*

### **Poste**

*Tout sac fermé de l'Administration des Postes, quel que soit son contenu, et les colis postaux avion.*

## Résultats Mouvements d'Avions

### **Mouvements commerciaux**

*Tout décollage ou atterrissage d'avions qui concerne les vols réguliers et non réguliers, internationaux et intérieurs, de transport public de passagers, de fret et de poste.*

### **Mouvements non commerciaux**

*Tout décollage ou atterrissage d'avions qui concerne les aéronefs utilisés à des fins diverses (travail aérien, vols d'essai, privés, militaires, aéroclub et entraînements).*