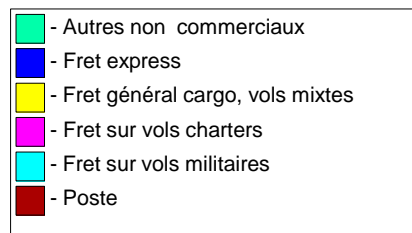
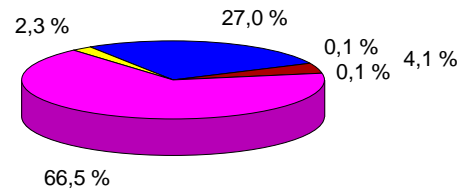




# **Statistiques de trafic fret & poste Cumul à fin septembre 2014**

## Répartition du trafic par segment de vol (en tonnes)

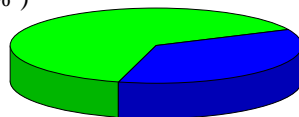
	2014	2013	Var N/N-1
<b>Fret et poste</b>	<b>46 121</b>	<b>45 583</b>	<b>1,2 %</b>
<b>Poste</b>	<b>1888</b>	<b>2249</b>	<b>-16,1 %</b>
<b>Fret</b>	<b>44233</b>	<b>43334</b>	<b>2,1 %</b>
- Fret express	12431	11944	4,1 %
- Fret général cargo, vols mixtes	1076	1120	-3,9 %
- Fret sur vols charters	30672	30177	1,6 %
- Fret sur vols militaires	30	93	-67,5 %
- Autres non commerciaux	24	0	91792,3 %



## Répartition import/export par segment (en tonnes)

	Arrivée	Var N/N-1	Départ	Var N/N-1
<b>Fret et poste</b>	<b>29 453</b>	<b>3,9 %</b>	<b>16 668</b>	<b>-1,0 %</b>
<b>Poste</b>	<b>1 034</b>	<b>-14,3 %</b>	<b>854</b>	<b>-18,1 %</b>
<b>Fret</b>	<b>28 419</b>	<b>3,9 %</b>	<b>15 814</b>	<b>-1,0 %</b>
- Fret express	7 445	3,5 %	4 985	4,9 %
- Fret général cargo, vols mixtes	568	1,6 %	508	-9,3 %
- Fret sur vols charters	20 353	4,0 %	10 319	-2,7 %
- Fret sur vols militaires	29	-20,7 %	1	-98,7 %
- Autres non commerciaux	23		1	4515,4 %

Arrivée ( 63,9 % )

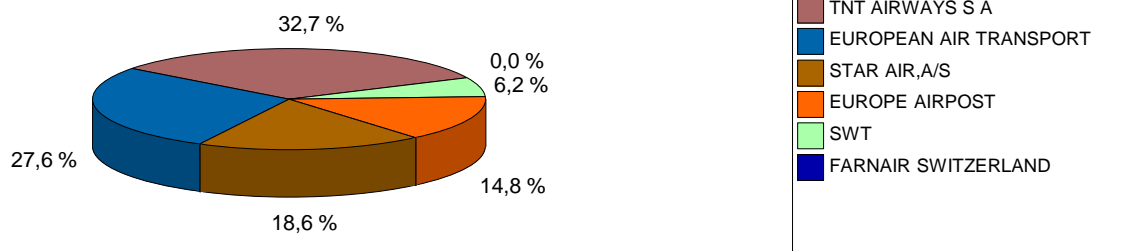


Départ ( 36,1 % )

## Trafic fret par compagnie (en tonnes)

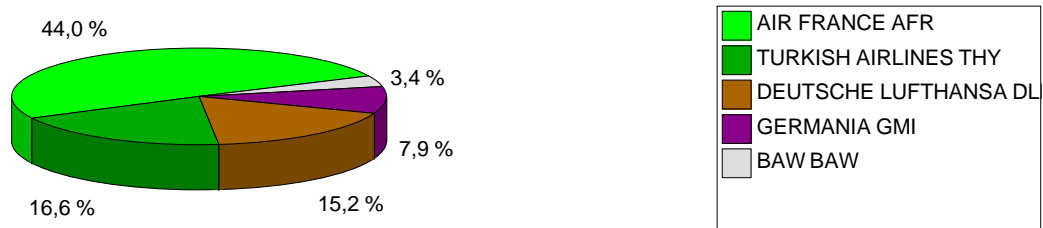
### Le fret express

			2014	Part en %	Var N/N-1
1	TNT AIRWAYS S A	TAY	4 071	32,7 %	-3,5 %
2	EUROPEAN AIR TRANSPORT	BCS	3 425	27,6 %	42,2 %
3	STAR AIR,A/S	SRR	2 314	18,6 %	4,1 %
4	EUROPE AIRPOST	FPO	1 843	14,8 %	-12,8 %
5	SWT	SWT	776	6,2 %	32,7 %
6	FARNAIR SWITZERLAND	FAT	2	0,0 %	



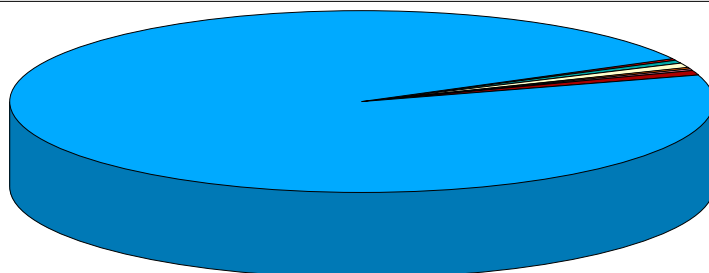
### Le fret sur vols mixtes

			2014	Part en %	Var N/N-1
1	AIR FRANCE	AFR	474	44,0 %	-26,4 %
2	TURKISH AIRLINES	THY	178	16,6 %	51,7 %
3	DEUTSCHE LUFTHANSA	DLH	164	15,2 %	40,8 %
4	GERMANIA	GMI	86	7,9 %	-0,0 %
5	BAW	BAW	36	3,4 %	116,2 %
6	ROYAL AIR MAROC	RAM	32	3,0 %	-12,5 %
7	DAH	DAH	26	2,4 %	80,1 %
8	KLM	KLM	16	1,5 %	30,7 %
9	AIR TRANSAT	TSC	14	1,3 %	-48,2 %
10	TUNISAIR	TAR	13	1,2 %	-37,9 %
11	BRUSSELS AIRLINES	BEL	9	0,9 %	133,7 %
12	XL AIRWAYS FRANCE	XLF	7	0,7 %	
13	BMI REGIONAL	BMR	5	0,5 %	67,8 %
14	AZA	AZA	4	0,3 %	-68,7 %
15	TAP PORTUGAL	TAP	3	0,3 %	44,4 %

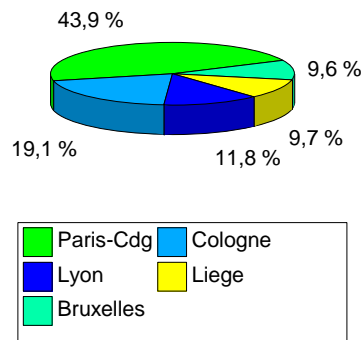


**Le fret sur vols charters cargos (hors constructeurs)**

			2014	Part en %
1	BELUGA	BGA	29 780	97,1 %
2	CARGOLUX AIRLINES INT	CLX	191	0,6 %
3	RUSLAN INTL LTD	VDA	158	0,5 %
4	CARGOLUX ITALIA	ICV	157	0,5 %
5	RUSLAN INTL LTD	ADB	96	0,3 %
6	AIR FRANCE	AFR	96	0,3 %
7	POLET AIR CARGO	POT	87	0,3 %
8	TMA	TMA	73	0,2 %
9	ATLAS AIR INC	GTI	23	0,1 %
10	Exploitants Inconnus	ZZ	5	0,0 %

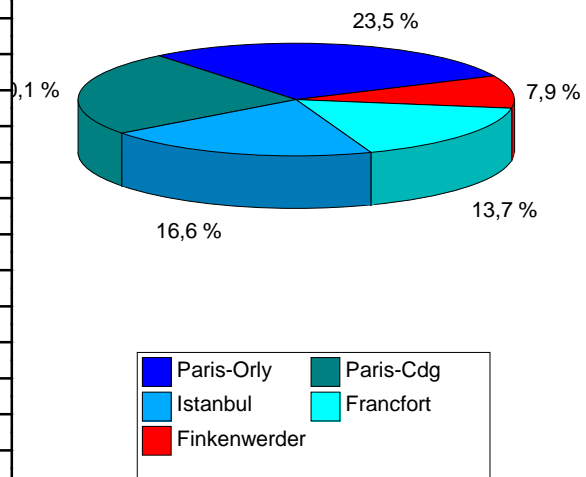
**Trafic fret par escale (en tonnes)****Le fret express**

		2014	Part en %	Var N/N-1
1	Paris-Cdg	5 459	43,9 %	-3,4 %
2	Cologne	2 376	19,1 %	10,3 %
3	Lyon	1 471	11,8 %	20,0 %
4	Liege	1 210	9,7 %	-3,1 %
5	Bruxelles	1 194	9,6 %	28,0 %
6	Leipzig	683	5,5 %	4,8 %
7	Seville	24	0,2 %	37,6 %
8	Madrid	8	0,1 %	
9	Montpellier	5	0,0 %	665,1 %
10	Ingolstadt	2	0,0 %	



**Le fret constructeur****Le fret général cargo : les vols mixtes**

	2014	Part en %	Var N/N-1	
1	Paris-Orly	253	23,5 %	-21,5 %
2	Paris-Cdg	216	20,1 %	-28,1 %
3	Istanbul	178	16,6 %	51,7 %
4	Francfort	148	13,7 %	58,9 %
5	Finkenwerder	86	7,9 %	1,5 %
6	Londres-Heathrow	36	3,4 %	116,2 %
7	Casablanca	30	2,8 %	-13,2 %
8	Alger	19	1,7 %	52,2 %
9	Munich	16	1,5 %	-30,5 %
10	Amsterdam	16	1,5 %	30,7 %
11	Tunis	13	1,2 %	-44,9 %
12	Montréal	13	1,2 %	-52,8 %
13	Lyon	11	1,0 %	-33,2 %
14	Oran	10	0,9 %	69,4 %
15	Bruxelles	9	0,9 %	133,7 %

**Les vols autres charters cargos**

	2014	Part en %	
1	Finkenwerder	10 651	34,7 %
2	St Nazaire	7 977	26,0 %
3	Breme	4 150	13,5 %
4	Hawarden	3 812	12,4 %
5	Madrid	2 269	7,4 %
6	Seville	379	1,2 %
7	Ingolstadt	349	1,1 %
8	Chicago	219	0,7 %
9	New York	116	0,4 %
10	Cayenne	116	0,4 %