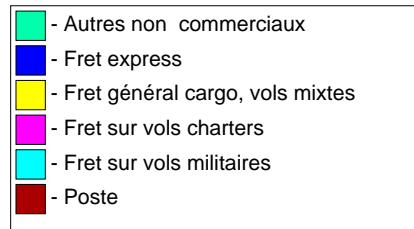
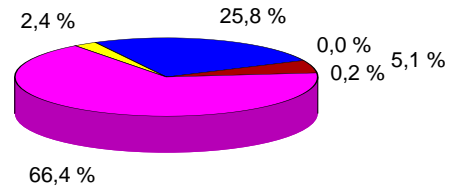


**Statistiques de trafic fret & poste
Cumul à fin juillet 2013**

Répartition du trafic par segment de vol (en tonnes)

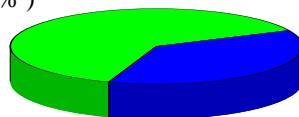
	2013	2012	Var N/N-1
Fret et poste	35 989	33 818	6,4 %
Poste	1850	2338	-20,9 %
Fret	34139	31480	8,4 %
- Fret express	9275	9050	2,5 %
- Fret général cargo, vols mixtes	877	974	-10,0 %
- Fret sur vols charters	23898	21363	11,9 %
- Fret sur vols militaires	89	59	50,6 %
- Autres non commerciaux	0	34	-99,9 %



Répartition import/export par segment (en tonnes)

	Arrivée	Var N/N-1	Départ	Var N/N-1
Fret et poste	22 519	8,7 %	13 470	8,0 %
Poste	988	-20,4 %	862	-21,4 %
Fret	21 531	8,7 %	12 608	8,0 %
- Fret express	5 571	1,1 %	3 704	4,7 %
- Fret général cargo, vols mixtes	432	-13,4 %	444	-6,4 %
- Fret sur vols charters	15 495	12,7 %	8 403	10,4 %
- Fret sur vols militaires	33	106,6 %	56	29,8 %
- Autres non commerciaux		-100,0 %	0	-99,7 %

Arrivée (62,6 %)

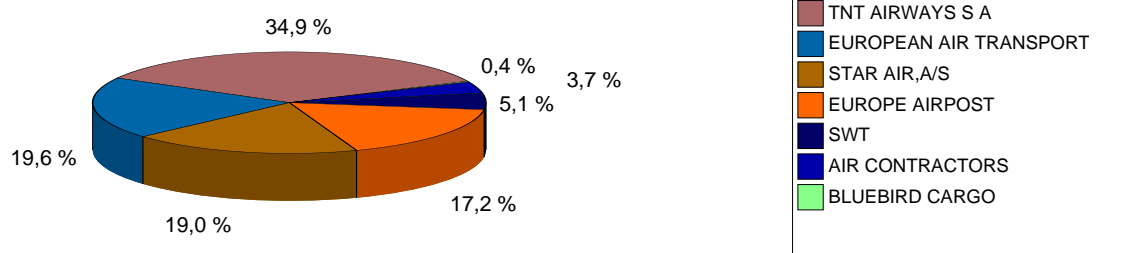


Départ (37,4 %)

Trafic fret par compagnie (en tonnes)

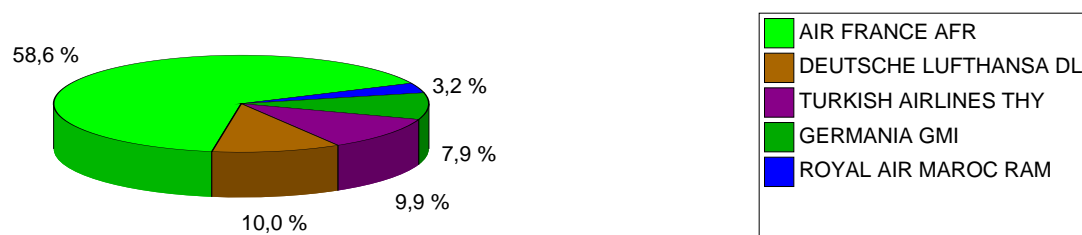
Le fret express

			2013	Part en %	Var N/N-1
1	TNT AIRWAYS S A	TAY	3 241	34,9 %	1,4 %
2	EUROPEAN AIR TRANSPORT	BCS	1 820	19,6 %	-2,2 %
3	STAR AIR,A/S	SRR	1 759	19,0 %	-2,5 %
4	EUROPE AIRPOST	FPO	1 598	17,2 %	-4,9 %
5	SWT	SWT	473	5,1 %	-2,3 %
6	AIR CONTRACTORS	ABR	348	3,7 %	1385,8 %
7	BLUEBIRD CARGO	BBD	36	0,4 %	



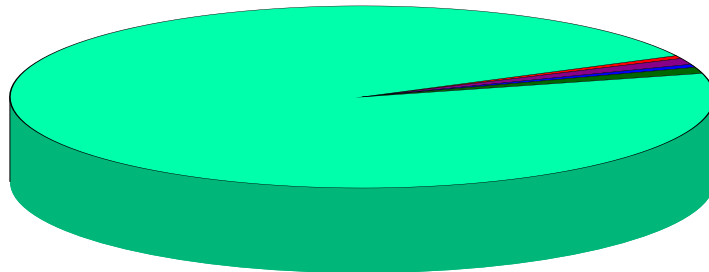
Le fret sur vols mixtes

			2013	Part en %	Var N/N-1
1	AIR FRANCE	AFR	514	58,6 %	-13,3 %
2	DEUTSCHE LUFTHANSA	DLH	88	10,0 %	63,4 %
3	TURKISH AIRLINES	THY	87	9,9 %	53,2 %
4	GERMANIA	GMI	69	7,9 %	1,8 %
5	ROYAL AIR MAROC	RAM	28	3,2 %	-21,5 %
6	TUNISAIR	TAR	18	2,1 %	-6,8 %
7	AIR TRANSAT	TSC	16	1,9 %	75,9 %
8	BAW	BAW	14	1,6 %	-52,3 %
9	DAH	DAH	11	1,3 %	12,0 %
10	KLM	KLM	10	1,2 %	-5,7 %
11	AZA	AZA	7	0,8 %	3663,6 %
12	BRUSSELS AIRLINES	BEL	4	0,4 %	-65,5 %
13	AAF	AAF	3	0,3 %	-15,8 %
14	BMI REGIONAL	BMR	2	0,3 %	
15	TAP PORTUGAL	TAP	2	0,2 %	8,6 %



Le fret sur vols charters cargos (hors constructeurs)

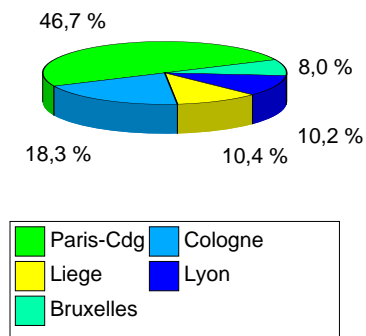
			2013	Part en %
1	BELUGA	BGA	23 094	96,6 %
2	CARGOLUX AIRLINES INTERNATIONA	CLX	298	1,2 %
3		ZZA	210	0,9 %
4	POLET AIR CARGO	POT	128	0,5 %
5	AIR FRANCE	AFR	86	0,4 %
6	RUSLAN INTL LTD	VDA	57	0,2 %
7	RUSLAN INTL LTD	ADB	17	0,1 %
8	COMMUN NON COMMERCIAUX	ZZZ	4	0,0 %
9	BLUEBIRD CARGO	BBD	3	0,0 %
10	UKRAINE AIRALLIANCE	UKL	0	0,0 %



Trafic fret par escale (en tonnes)

Le fret express

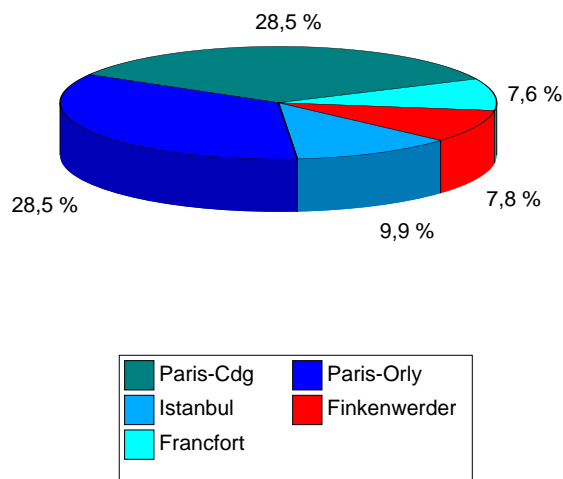
		2013	Part en %	Var N/N-1
1	Paris-Cdg	4 327	46,7 %	16,5 %
2	Cologne	1 696	18,3 %	57,2 %
3	Liege	966	10,4 %	-5,0 %
4	Lyon	944	10,2 %	-38,9 %
5	Bruxelles	737	8,0 %	28,3 %
6	Leipzig	543	5,9 %	20,3 %
7	Seville	17	0,2 %	999,4 %
8	Bordeaux	11	0,1 %	
9	Vienne	8	0,1 %	
10	Bergamo	7	0,1 %	



Le fret constructeur

Le fret général cargo : les vols mixtes

		2013	Part en %	Var N/N-1
1	Paris-Cdg	250	28,5 %	-15,2 %
2	Paris-Orly	250	28,5 %	-10,4 %
3	Istanbul	87	9,9 %	53,2 %
4	Finkenwerder	68	7,8 %	-0,1 %
5	Francfort	66	7,6 %	74,1 %
6	Casablanca	27	3,0 %	-43,4 %
7	Munich	22	2,5 %	37,8 %
8	Tunis	19	2,1 %	-4,2 %
9	Montréal	16	1,9 %	75,9 %
10	Londres-Heathrow	14	1,6 %	-52,3 %
11	Lyon	12	1,4 %	-5,2 %
12	Amsterdam	10	1,2 %	-5,7 %
13	Alger	10	1,1 %	55,4 %
14	Rome	7	0,8 %	3744,4 %
15	Oran	4	0,5 %	-41,0 %



Les vols autres charters cargos

		2013	Part en %
1	Finkenwerder	8 940	37,4 %
2	St Nazaire	6 362	26,6 %
3	Brème	2 909	12,2 %
4	Hawarden	2 686	11,2 %
5	Madrid	1 684	7,0 %
6	Abidjan	210	0,9 %
7	Chicago	204	0,9 %
8	Lechfeld	176	0,7 %
9	Seville	134	0,6 %
10	Albert	109	0,5 %