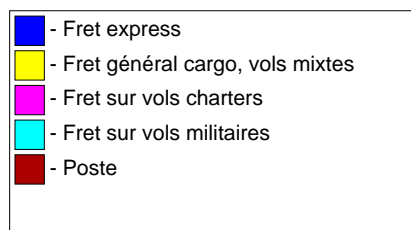
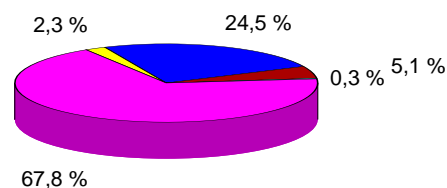


**Statistiques de trafic fret & poste
Cumul à fin juin 2013**

Répartition du trafic par segment de vol (en tonnes)

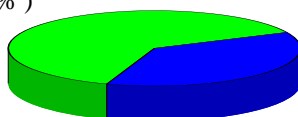
	2013	2012	Var N/N-1
Fret et poste	31 752	29 751	6,7 %
Poste	1619	2037	-20,5 %
Fret	30133	27714	8,7 %
- Fret express	7781	7750	0,4 %
- Fret général cargo, vols mixtes	738	849	-13,1 %
- Fret sur vols charters	21525	19045	13,0 %
- Fret sur vols militaires	89	42	110,2 %
- Autres non commerciaux	0	27	-100,0 %



Répartition import/export par segment (en tonnes)

	Arrivée	Var N/N-1	Départ	Var N/N-1
Fret et poste	19 894	9,1 %	11 858	8,1 %
Poste	865	-19,9 %	754	-21,3 %
Fret	19 029	9,1 %	11 104	8,1 %
- Fret express	4 662	-0,9 %	3 119	2,5 %
- Fret général cargo, vols mixtes	363	-14,7 %	375	-11,5 %
- Fret sur vols charters	13 972	13,8 %	7 554	11,7 %
- Fret sur vols militaires	33	190,3 %	56	80,9 %
- Autres non commerciaux		-100,0 %	0	-100,0 %

Arrivée (62,7 %)

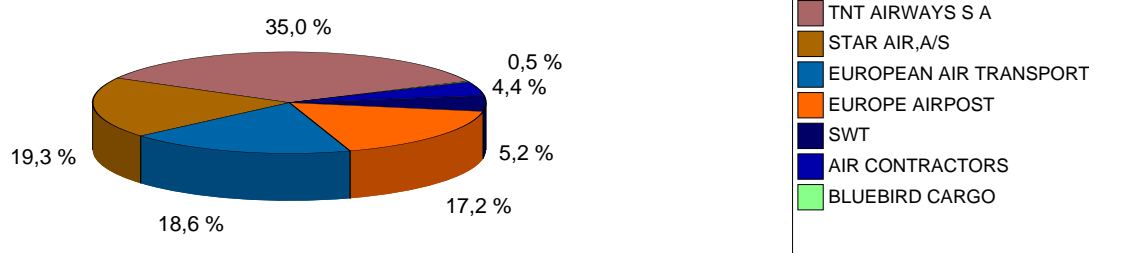


Départ (37,3 %)

Trafic fret par compagnie (en tonnes)

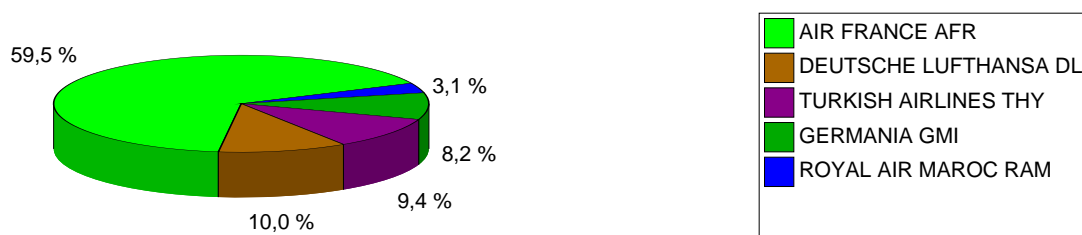
Le fret express

			2013	Part en %	Var N/N-1
1	TNT AIRWAYS S A	TAY	2 720	35,0 %	-0,6 %
2	STAR AIR,A/S	SRR	1 502	19,3 %	-3,4 %
3	EUROPEAN AIR TRANSPORT	BCS	1 447	18,6 %	-8,4 %
4	EUROPE AIRPOST	FPO	1 335	17,2 %	-7,4 %
5	SWT	SWT	401	5,2 %	-3,0 %
6	AIR CONTRACTORS	ABR	340	4,4 %	1351,2 %
7	BLUEBIRD CARGO	BBD	36	0,5 %	



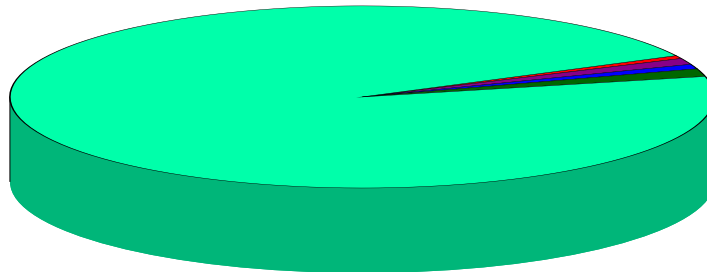
Le fret sur vols mixtes

			2013	Part en %	Var N/N-1
1	AIR FRANCE	AFR	439	59,5 %	-16,0 %
2	DEUTSCHE LUFTHANSA	DLH	74	10,0 %	84,7 %
3	TURKISH AIRLINES	THY	69	9,4 %	47,2 %
4	GERMANIA	GMI	60	8,2 %	0,8 %
5	ROYAL AIR MAROC	RAM	23	3,1 %	-33,0 %
6	TUNISAIR	TAR	15	2,0 %	-10,8 %
7	BAW	BAW	12	1,7 %	-49,5 %
8	DAH	DAH	10	1,3 %	42,8 %
9	KLM	KLM	9	1,2 %	-7,4 %
10	AIR TRANSAT	TSC	9	1,2 %	29,1 %
11	AZA	AZA	6	0,8 %	3147,6 %
12	BRUSSELS AIRLINES	BEL	3	0,5 %	-66,3 %
13	AAF	AAF	2	0,3 %	-21,4 %
14	BMI REGIONAL	BMR	2	0,2 %	
15	TAP PORTUGAL	TAP	1	0,2 %	43,0 %



Le fret sur vols charters cargos (hors constructeurs)

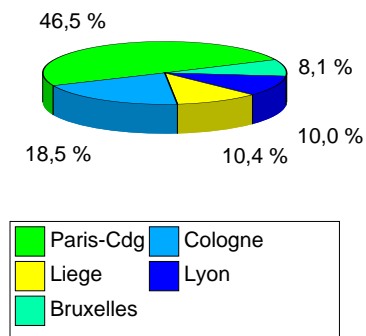
			2013	Part en %
1	BELUGA	BGA	20 722	96,3 %
2	CARGOLUX AIRLINES INTERNATIONA	CLX	298	1,4 %
3		ZZA	210	1,0 %
4	POLET AIR CARGO	POT	128	0,6 %
5	AIR FRANCE	AFR	86	0,4 %
6	RUSLAN INTL LTD	VDA	57	0,3 %
7	RUSLAN INTL LTD	ADB	17	0,1 %
8	COMMUN NON COMMERCIAUX	ZZZ	4	0,0 %
9	BLUEBIRD CARGO	BBD	3	0,0 %
10	UKRAINE AIRALLIANCE	UKL	0	0,0 %



Trafic fret par escale (en tonnes)

Le fret express

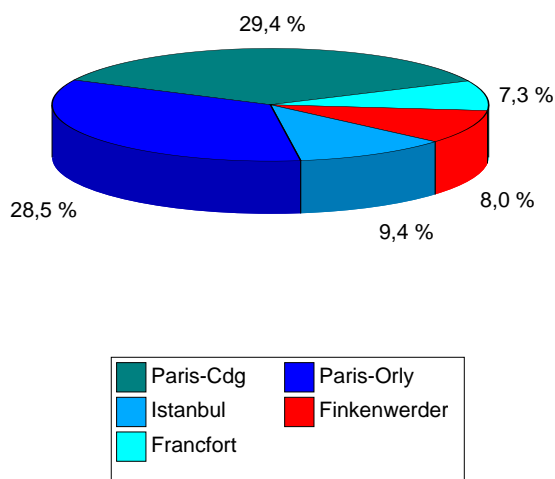
		2013	Part en %	Var N/N-1
1	Paris-Cdg	3 621	46.5 %	12.1 %
2	Cologne	1 439	18.5 %	37.1 %
3	Liege	808	10.4 %	-3.4 %
4	Lyon	781	10.0 %	-34.3 %
5	Bruxelles	633	8.1 %	31.1 %
6	Leipzig	445	5.7 %	11.7 %
7	Seville	17	0.2 %	999.4 %
8	Bordeaux	11	0.1 %	
9	Vienne	8	0.1 %	
10	Rennes	6	0.1 %	



Le fret constructeur

Le fret général cargo : les vols mixtes

		2013	Part en %	Var N/N-1
1	Paris-Cdg	217	29,4 %	-18,7 %
2	Paris-Orly	210	28,5 %	-11,9 %
3	Istanbul	69	9,4 %	47,2 %
4	Finkenwerder	59	8,0 %	-1,3 %
5	Francfort	54	7,3 %	114,1 %
6	Casablanca	23	3,2 %	-48,1 %
7	Munich	20	2,7 %	35,1 %
8	Tunis	15	2,1 %	-7,8 %
9	Londres-Heathrow	12	1,7 %	-49,5 %
10	Lyon	10	1,4 %	-7,1 %
11	Alger	9	1,2 %	92,5 %
12	Amsterdam	9	1,2 %	-7,4 %
13	Montréal	9	1,2 %	29,1 %
14	Rome	6	0,8 %	3147,6 %
15	Bruxelles	3	0,5 %	-66,3 %



Les vols autres charters cargos

		2013	Part en %
1	Finkenwerder	7 985	37,1 %
2	St Nazaire	5 763	26,8 %
3	Brème	2 576	12,0 %
4	Hawarden	2 417	11,2 %
5	Madrid	1 535	7,1 %
6	Abidjan	210	1,0 %
7	Chicago	204	0,9 %
8	Lechfeld	176	0,8 %
9	Seville	111	0,5 %
10	Albert	109	0,5 %