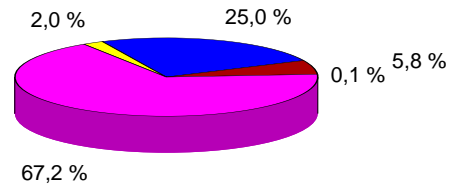


**Statistiques de trafic fret & poste
Cumul à fin janvier 2013**

Répartition du trafic par segment de vol (en tonnes)

| | 2013 | 2012 | Var N/N-1 |
|-----------------------------------|--------------|--------------|----------------|
| Fret et poste | 5 469 | 5 257 | 4,1 % |
| Poste | 315 | 376 | -16,2 % |
| Fret | 5154 | 4880 | 5,6 % |
| - Fret express | 1366 | 1274 | 7,2 % |
| - Fret général cargo, vols mixtes | 110 | 146 | -25,0 % |
| - Fret sur vols charters | 3674 | 3459 | 6,2 % |
| - Fret sur vols militaires | 4 | | |
| - Autres non commerciaux | 0 | 0 | -100,0 % |

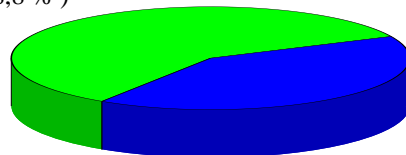


| |
|---|
| ■ - Fret express |
| ■ - Fret général cargo, vols mixtes |
| ■ - Fret sur vols charters |
| ■ - Fret sur vols militaires |
| ■ - Poste |

Répartition import/export par segment (en tonnes)

| | Arrivée | Var N/N-1 | Départ | Var N/N-1 |
|-----------------------------------|--------------|----------------|--------------|----------------|
| Fret et poste | 3 219 | 1,3 % | 2 251 | 12,5 % |
| Poste | 165 | -14,7 % | 150 | -17,8 % |
| Fret | 3 054 | 1,3 % | 2 100 | 12,5 % |
| - Fret express | 806 | 3,7 % | 560 | 12,6 % |
| - Fret général cargo, vols mixtes | 51 | -27,5 % | 59 | -22,7 % |
| - Fret sur vols charters | 2 195 | 1,3 % | 1 479 | 14,4 % |
| - Fret sur vols militaires | 2 | | 2 | |
| - Autres non commerciaux | | #DIV/0 | 0 | -100,0 % |

Arrivée (58,8 %)

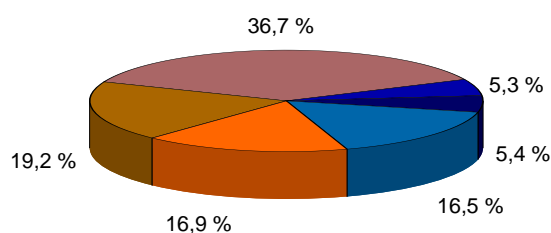


Départ (41,2 %)

Trafic fret par compagnie (en tonnes)

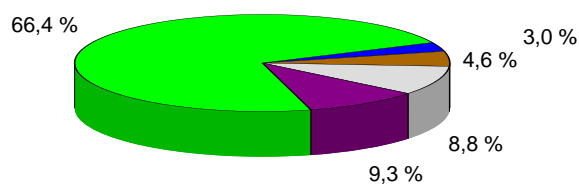
Le fret express

| | | | 2013 | Part en % | Var N/N-1 |
|---|------------------------|-----|------|-----------|-----------|
| 1 | TNT AIRWAYS S A | TAY | 502 | 36,7 % | 6,6 % |
| 2 | STAR AIR,A/S | SRR | 262 | 19,2 % | 2,2 % |
| 3 | EUROPE AIRPOST | FPO | 231 | 16,9 % | 1,3 % |
| 4 | EUROPEAN AIR TRANSPORT | BCS | 225 | 16,5 % | -4,8 % |
| 5 | SWT | SWT | 74 | 5,4 % | -3,4 % |
| 6 | AIR CONTRACTORS | ABR | 73 | 5,3 % | 960,0 % |



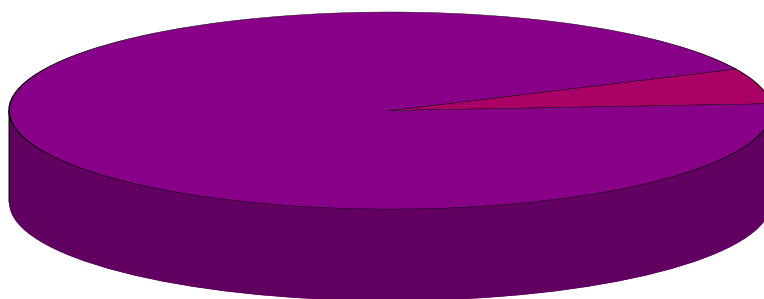
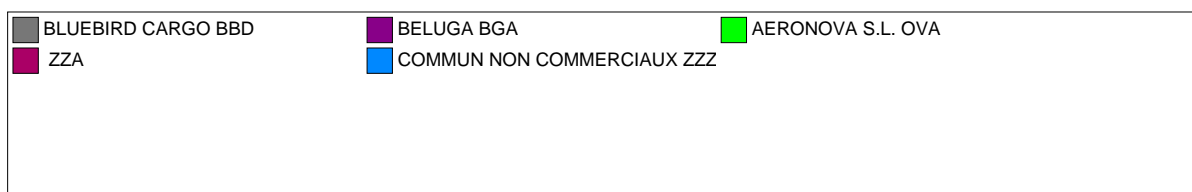
Le fret sur vols mixtes

| | | | 2013 | Part en % | Var N/N-1 |
|----|-------------------------|-----|------|-----------|-----------|
| 1 | AIR FRANCE | AFR | 73 | 66,4 % | -26,7 % |
| 2 | GERMANIA | GMI | 10 | 9,3 % | -7,1 % |
| 3 | TURKISH AIRLINES | THY | 10 | 8,8 % | 107,8 % |
| 4 | DEUTSCHE LUFTHANSA | DLH | 5 | 4,6 % | 3,8 % |
| 5 | ROYAL AIR MAROC | RAM | 3 | 3,0 % | -38,7 % |
| 6 | DAH | DAH | 2 | 2,2 % | 25,4 % |
| 7 | TUNISAIR | TAR | 1 | 1,3 % | 0,0 % |
| 8 | BAW | BAW | 1 | 1,3 % | -57,2 % |
| 9 | AZA | AZA | 1 | 0,8 % | |
| 10 | TAP PORTUGAL | TAP | 1 | 0,6 % | 850,0 % |
| 11 | AAF | AAF | 0 | 0,4 % | -7,4 % |
| 12 | KLM | KLM | 0 | 0,4 % | -82,8 % |
| 13 | AIRLINER | RLA | 0 | 0,3 % | |
| 14 | REU | REU | 0 | 0,2 % | -93,1 % |
| 15 | BRITISH MIDLAND AIRWAYS | BMA | 0 | 0,2 % | -43,5 % |



Le fret sur vols charters cargos (hors constructeurs)

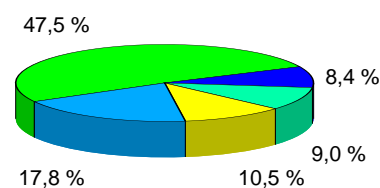
| | | | 2013 | Part en % |
|---|------------------------|-----|-------|-----------|
| 1 | BELUGA | BGA | 3 457 | 94,1 % |
| 2 | | ZZA | 210 | 5,7 % |
| 3 | COMMUN NON COMMERCIAUX | ZZZ | 3 | 0,1 % |
| 4 | BLUEBIRD CARGO | BBD | 3 | 0,1 % |
| 5 | AERONOVA S.L. | OVA | 0 | 0,0 % |



Trafic fret par escale (en tonnes)

Le fret express

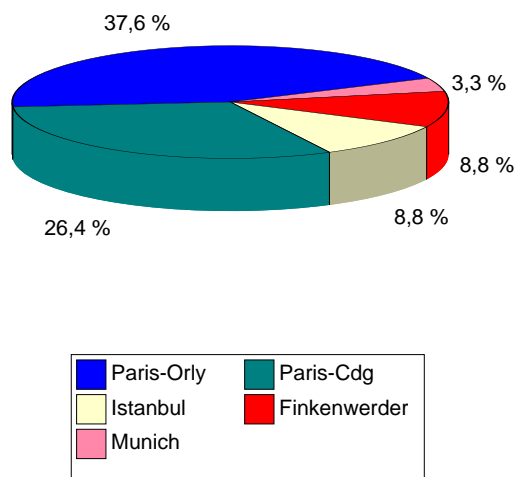
| | | 2013 | Part en % | Var N/N-1 |
|----|-----------|------|-----------|-----------|
| 1 | Paris-Cdg | 648 | 47,5 % | 17,1 % |
| 2 | Cologne | 244 | 17,8 % | 7,6 % |
| 3 | Liege | 144 | 10,5 % | 9,3 % |
| 4 | Bruxelles | 123 | 9,0 % | 113,9 % |
| 5 | Lyon | 115 | 8,4 % | -1,9 % |
| 6 | Leipzig | 71 | 5,2 % | -22,7 % |
| 7 | Vienne | 8 | 0,6 % | |
| 8 | Rome | 4 | 0,3 % | |
| 9 | Saragosse | 4 | 0,3 % | |
| 10 | Bordeaux | 3 | 0,2 % | |



Le fret constructeur

Le fret général cargo : les vols mixtes

| | | 2013 | Part en % | Var N/N-1 |
|----|------------------|------|-----------|-----------|
| 1 | Paris-Orly | 41 | 37,6 % | -11,3 % |
| 2 | Paris-Cdg | 29 | 26,4 % | -41,2 % |
| 3 | Istanbul | 10 | 8,8 % | 107,8 % |
| 4 | Finkenwerder | 10 | 8,8 % | -12,0 % |
| 5 | Munich | 4 | 3,3 % | 0,7 % |
| 6 | Casablanca | 3 | 3,1 % | -67,4 % |
| 7 | Lyon | 2 | 2,1 % | -6,2 % |
| 8 | Alger | 2 | 1,9 % | 61,4 % |
| 9 | Francfort | 1 | 1,3 % | 12,5 % |
| 10 | Tunis | 1 | 1,3 % | 0,0 % |
| 11 | Londres-Heathrow | 1 | 1,3 % | -57,2 % |
| 12 | Rome | 1 | 0,8 % | |
| 13 | Oran | 1 | 0,7 % | -31,2 % |
| 14 | Bristol | 1 | 0,7 % | |
| 15 | Lisbonne | 1 | 0,6 % | 850,0 % |



Les vols autres charters cargos

| | | 2013 | Part en % |
|----|--------------|-------|-----------|
| 1 | Finkenwerder | 1 364 | 37,1 % |
| 2 | St Nazaire | 1 068 | 29,1 % |
| 3 | Hawarden | 393 | 10,7 % |
| 4 | Brème | 278 | 7,6 % |
| 5 | Madrid | 264 | 7,2 % |
| 6 | Abidjan | 210 | 5,7 % |
| 7 | Albert | 46 | 1,3 % |
| 8 | Lechfeld | 25 | 0,7 % |
| 9 | Nantes | 20 | 0,5 % |
| 10 | Rota | 3 | 0,1 % |