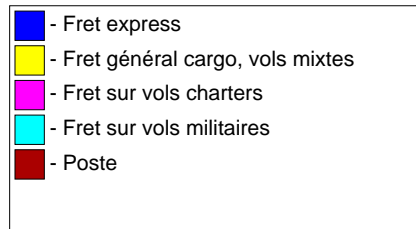
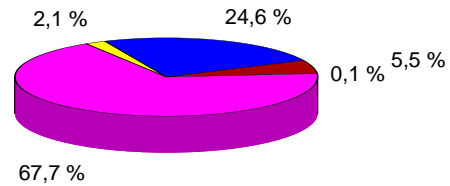


**Statistiques de trafic fret & poste  
Cumul à fin février 2013**

## Répartition du trafic par segment de vol (en tonnes)

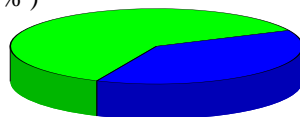
	2013	2012	Var N/N-1
<b>Fret et poste</b>	<b>10 822</b>	<b>10 073</b>	<b>7,4 %</b>
<b>Poste</b>	<b>596</b>	<b>721</b>	<b>-17,4 %</b>
<b>Fret</b>	<b>10226</b>	<b>9352</b>	<b>9,3 %</b>
- Fret express	2658	2490	6,8 %
- Fret général cargo, vols mixtes	231	310	-25,4 %
- Fret sur vols charters	7322	6509	12,5 %
- Fret sur vols militaires	14	23	-38,5 %
- Autres non commerciaux	0	21	-100,0 %



## Répartition import/export par segment (en tonnes)

	Arrivée	Var N/N-1	Départ	Var N/N-1
<b>Fret et poste</b>	<b>6 621</b>	<b>8,7 %</b>	<b>4 201</b>	<b>10,5 %</b>
<b>Poste</b>	<b>316</b>	<b>-16,1 %</b>	<b>280</b>	<b>-18,8 %</b>
<b>Fret</b>	<b>6 305</b>	<b>8,7 %</b>	<b>3 921</b>	<b>10,5 %</b>
- Fret express	1 581	5,8 %	1 077	8,2 %
- Fret général cargo, vols mixtes	105	-27,7 %	126	-23,2 %
- Fret sur vols charters	4 616	11,6 %	2 707	14,0 %
- Fret sur vols militaires	2	-66,0 %	12	-25,7 %
- Autres non commerciaux		-100,0 %	0	-100,0 %

Arrivée ( 61,2 % )

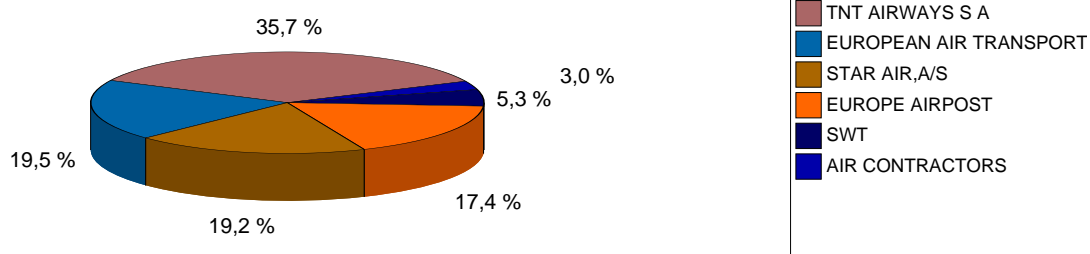


Départ ( 38,8 % )

## Trafic fret par compagnie (en tonnes)

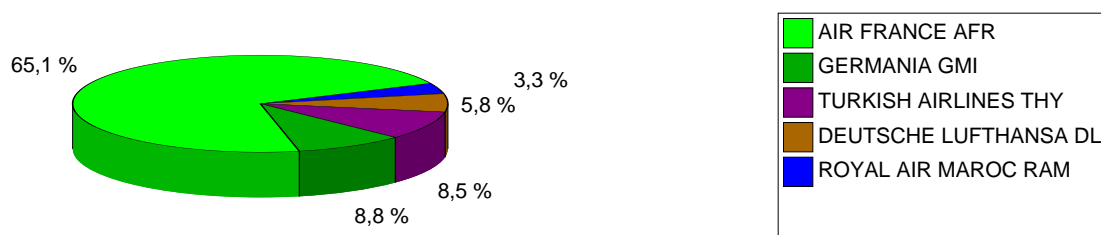
### Le fret express

			2013	Part en %	Var N/N-1
1	TNT AIRWAYS S A	TAY	948	35,7 %	5,1 %
2	EUROPEAN AIR TRANSPORT	BCS	518	19,5 %	9,5 %
3	STAR AIR,A/S	SRR	510	19,2 %	1,2 %
4	EUROPE AIRPOST	FPO	462	17,4 %	0,8 %
5	SWT	SWT	141	5,3 %	-3,5 %
6	AIR CONTRACTORS	ABR	80	3,0 %	1065,3 %



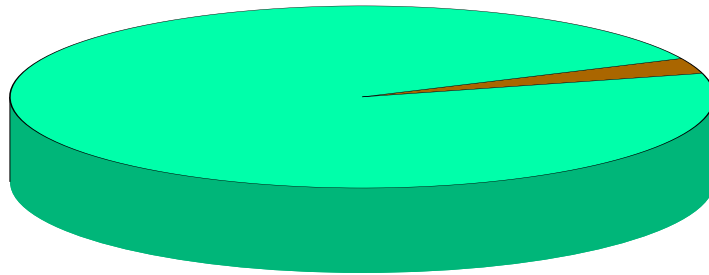
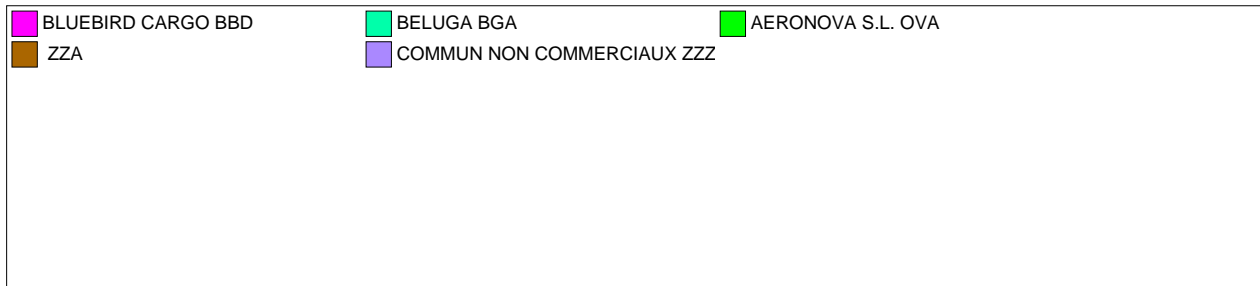
### Le fret sur vols mixtes

			2013	Part en %	Var N/N-1
1	AIR FRANCE	AFR	150	65,1 %	-25,0 %
2	GERMANIA	GMI	20	8,8 %	-8,4 %
3	TURKISH AIRLINES	THY	20	8,5 %	36,9 %
4	DEUTSCHE LUFTHANSA	DLH	13	5,8 %	17,4 %
5	ROYAL AIR MAROC	RAM	8	3,3 %	-22,1 %
6	TUNISAIR	TAR	5	2,1 %	74,0 %
7	DAH	DAH	4	1,6 %	37,0 %
8	BAW	BAW	3	1,3 %	-52,3 %
9	AZA	AZA	2	1,0 %	
10	KLM	KLM	2	0,8 %	-45,3 %
11	AAF	AAF	1	0,6 %	18,3 %
12	TAP PORTUGAL	TAP	1	0,3 %	220,0 %
13	BRUSSELS AIRLINES	BEL	0	0,2 %	-89,9 %
14	AIRLINER	RLA	0	0,2 %	
15	AIR ARABIA MAROC	MAC	0	0,1 %	



## Le fret sur vols charters cargos (hors constructeurs)

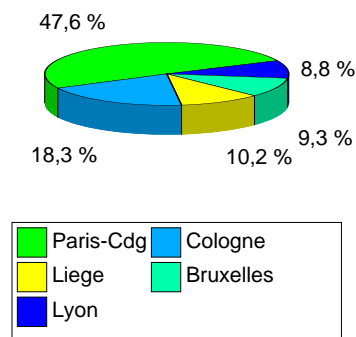
			2013	Part en %
1	BELUGA	BGA	7 106	97,0 %
2		ZZA	210	2,9 %
3	COMMUN NON COMMERCIAUX	ZZZ	3	0,0 %
4	BLUEBIRD CARGO	BBD	3	0,0 %
5	AERONOVA S.L.	OVA	0	0,0 %



## Trafic fret par escale (en tonnes)

### Le fret express

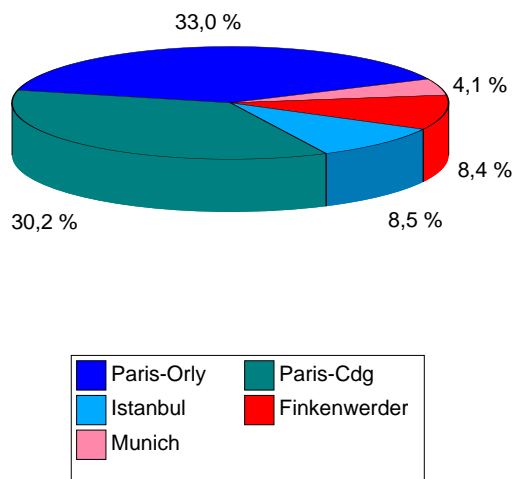
		2013	Part en %	Var N/N-1
1	Paris-Cdg	1 264	47,6 %	16,6 %
2	Coloqne	486	18,3 %	6,7 %
3	Liege	271	10,2 %	6,2 %
4	Bruxelles	247	9,3 %	96,8 %
5	Lyon	233	8,8 %	-0,0 %
6	Leipzig	134	5,0 %	-17,4 %
7	Vienne	8	0,3 %	
8	Rome	4	0,2 %	
9	Saragosse	4	0,2 %	
10	Bordeaux	3	0,1 %	



### Le fret constructeur

## Le fret général cargo : les vols mixtes

		2013	Part en %	Var N/N-1
1	Paris-Orly	76	33,0 %	-8,9 %
2	Paris-Cdg	70	30,2 %	-36,7 %
3	Istanbul	20	8,5 %	36,9 %
4	Finkenwerder	19	8,4 %	-12,7 %
5	Munich	9	4,1 %	9,8 %
6	Casablanca	8	3,5 %	-61,7 %
7	Tunis	5	2,2 %	74,1 %
8	Lyon	4	1,8 %	-11,8 %
9	Francfort	4	1,7 %	40,3 %
10	Alger	3	1,4 %	75,6 %
11	Londres-Heathrow	3	1,3 %	-52,3 %
12	Rome	2	1,0 %	
13	Oran	2	0,8 %	-7,6 %
14	Amsterdam	2	0,8 %	-45,3 %
15	Bristol	1	0,5 %	



## Les vols autres charters cargos

		2013	Part en %
1	Finkenwerder	2 763	37,7 %
2	St Nazaire	2 111	28,8 %
3	Hawarden	829	11,3 %
4	Brème	792	10,8 %
5	Madrid	474	6,5 %
6	Abidjan	210	2,9 %
7	Albert	68	0,9 %
8	Lechfeld	49	0,7 %
9	Nantes	20	0,3 %
10	Rota	3	0,0 %