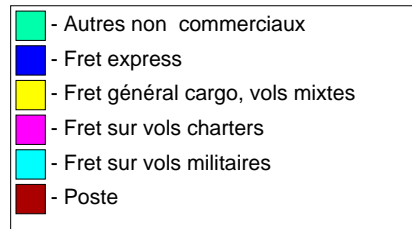
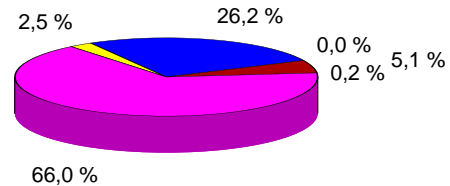


**Statistiques de trafic fret & poste
Cumul à fin août 2013**

Répartition du trafic par segment de vol (en tonnes)

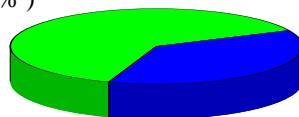
	2013	2012	Var N/N-1
Fret et poste	40 098	37 734	6,3 %
Poste	2035	2604	-21,9 %
Fret	38063	35131	8,3 %
- Fret express	10519	10279	2,3 %
- Fret général cargo, vols mixtes	988	1074	-8,0 %
- Fret sur vols charters	26467	23682	11,8 %
- Fret sur vols militaires	89	62	43,4 %
- Autres non commerciaux	0	34	-99,9 %



Répartition import/export par segment (en tonnes)

	Arrivée	Var N/N-1	Départ	Var N/N-1
Fret et poste	25 127	8,9 %	14 971	7,3 %
Poste	1 093	-21,2 %	941	-22,5 %
Fret	24 034	8,9 %	14 030	7,3 %
- Fret express	6 361	1,2 %	4 158	4,0 %
- Fret général cargo, vols mixtes	487	-12,7 %	501	-2,9 %
- Fret sur vols charters	17 152	13,0 %	9 315	9,5 %
- Fret sur vols militaires	33	74,3 %	56	29,8 %
- Autres non commerciaux		-100,0 %	0	-99,7 %

Arrivée (62,7 %)

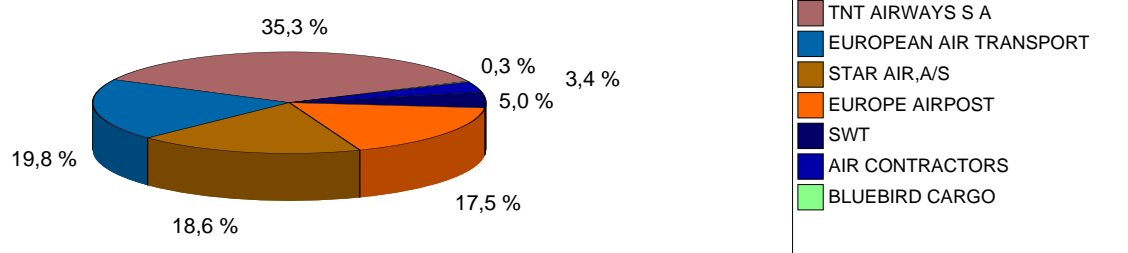


Départ (37,3 %)

Trafic fret par compagnie (en tonnes)

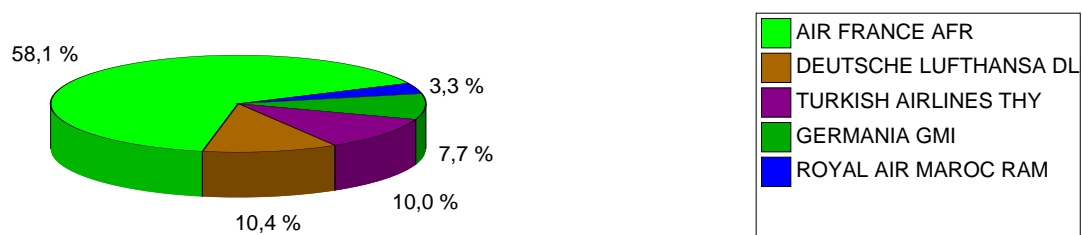
Le fret express

			2013	Part en %	Var N/N-1
1	TNT AIRWAYS S A	TAY	3 717	35,3 %	1,6 %
2	EUROPEAN AIR TRANSPORT	BCS	2 088	19,8 %	-1,0 %
3	STAR AIR,A/S	SRR	1 957	18,6 %	-3,0 %
4	EUROPE AIRPOST	FPO	1 842	17,5 %	-4,2 %
5	SWT	SWT	521	5,0 %	-4,8 %
6	AIR CONTRACTORS	ABR	357	3,4 %	1427,8 %
7	BLUEBIRD CARGO	BBD	36	0,3 %	



Le fret sur vols mixtes

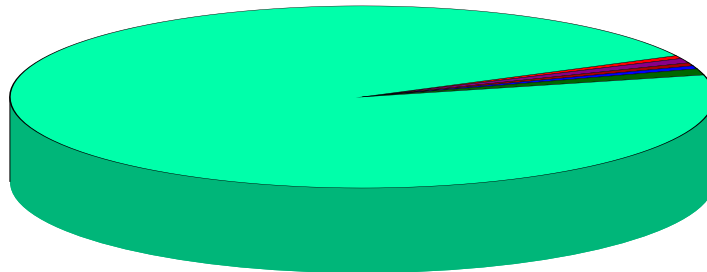
			2013	Part en %	Var N/N-1
1	AIR FRANCE	AFR	574	58,1 %	-11,8 %
2	DEUTSCHE LUFTHANSA	DLH	102	10,4 %	63,3 %
3	TURKISH AIRLINES	THY	99	10,0 %	46,4 %
4	GERMANIA	GMI	76	7,7 %	0,7 %
5	ROYAL AIR MAROC	RAM	32	3,3 %	-14,8 %
6	AIR TRANSAT	TSC	21	2,1 %	110,7 %
7	TUNISAIR	TAR	19	2,0 %	-9,5 %
8	BAW	BAW	15	1,6 %	-54,4 %
9	DAH	DAH	13	1,3 %	23,3 %
10	KLM	KLM	11	1,1 %	-1,8 %
11	AZA	AZA	9	0,9 %	4687,2 %
12	BRUSSELS AIRLINES	BEL	4	0,4 %	-71,1 %
13	AAF	AAF	3	0,3 %	-4,3 %
14	BMI REGIONAL	BMR	3	0,3 %	
15	TAP PORTUGAL	TAP	2	0,2 %	3,8 %



Le fret sur vols charters cargos (hors constructeurs)

			2013	Part en %
1	BELUGA	BGA	25 566	96,6 %
2	CARGOLUX AIRLINES INTERNATIONA	CLX	298	1,1 %
3		ZZA	210	0,8 %
4	POLET AIR CARGO	POT	128	0,5 %
5	RUSLAN INTL LTD	VDA	105	0,4 %
6	AIR FRANCE	AFR	86	0,3 %
7	RUSLAN INTL LTD	ADB	60	0,2 %
8	ATLANTIQUE CARGO AIRLINES	AAG	5	0,0 %
9	COMMUN NON COMMERCIAUX	ZZZ	4	0,0 %
10	BLUEBIRD CARGO	BBD	3	0,0 %

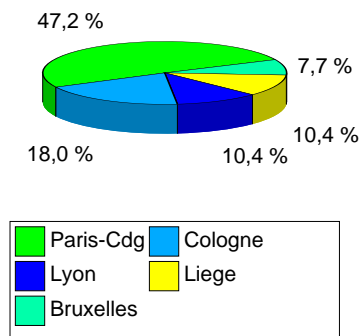
ATLANTIQUE CARGO AIRLINES AAG	RUSLAN INTL LTD ADB	AIR FRANCE AFR
BLUEBIRD CARGO BBD	BELUGA BGA	BINAIR BID
CARGOLUX AIRLINES INTERNATIONA CLX	EUROP STAR ESQ	FLIGHTLINE BARCELONA FTL
MALI AIR MAE	RAF AVIA MTL	AERONOVA S.L. OVA
POLET AIR CARGO POT	THOMAS COOK AIRLINES TCX	UKRAINE AIRALLIANCE UKL
RUSLAN INTL LTD VDA	ZZA	COMMUN NON COMMERCIAUX ZZZ



Trafic fret par escale (en tonnes)

Le fret express

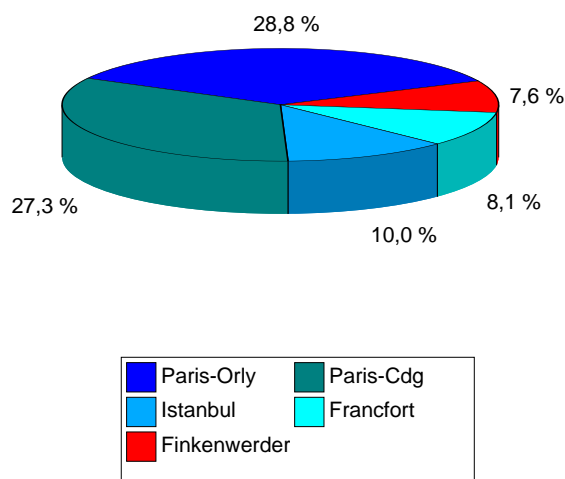
		2013	Part en %	Var N/N-1
1	Paris-Cdg	4 970	47.2 %	18.1 %
2	Cologne	1 889	18.0 %	65.1 %
3	Lyon	1 096	10.4 %	-35.9 %
4	Liege	1 093	10.4 %	-7.5 %
5	Bruxelles	815	7.7 %	8.4 %
6	Leipzig	577	5.5 %	15.3 %
7	Seville	17	0.2 %	999.4 %
8	Bordeaux	11	0.1 %	
9	Valence	8	0.1 %	7.7 %
10	Vienne	8	0.1 %	



Le fret constructeur

Le fret général cargo : les vols mixtes

		2013	Part en %	Var N/N-1
1	Paris-Orly	284	28,8 %	-8,5 %
2	Paris-Cdg	270	27,3 %	-15,7 %
3	Istanbul	99	10,0 %	46,4 %
4	Francfort	80	8,1 %	73,2 %
5	Finkenwerder	75	7,6 %	-1,0 %
6	Casablanca	31	3,1 %	-37,5 %
7	Munich	22	2,3 %	35,7 %
8	Tunis	22	2,2 %	3,8 %
9	Montréal	21	2,1 %	110,7 %
10	Londres-Heathrow	15	1,6 %	-54,4 %
11	Lyon	15	1,5 %	10,2 %
12	Alger	12	1,2 %	63,5 %
13	Amsterdam	11	1,1 %	-1,8 %
14	Rome	9	0,9 %	4767,9 %
15	Oran	5	0,5 %	-32,1 %



Les vols autres charters cargos

		2013	Part en %
1	Finkenwerder	9 972	37,7 %
2	St Nazaire	7 063	26,7 %
3	Brème	3 120	11,8 %
4	Hawarden	2 943	11,1 %
5	Madrid	1 876	7,1 %
6	Abidjan	210	0,8 %
7	Chicago	204	0,8 %
8	Lechfeld	176	0,7 %
9	Seville	145	0,5 %
10	Albert	109	0,4 %